



АДМИНИСТРАЦИЯ ГОРОДА ПЕРМИ
ДЕПАРТАМЕНТ ЗЕМЕЛЬНЫХ ОТНОШЕНИЙ

Сибирская ул., д. 15, Пермь, 614015, тел. (342) 212-90-54
e-mail: dzo@perm.permkrai.ru, <http://www.gorodperm.ru>

**РАЗРЕШЕНИЕ
на размещение объекта**

№ 21-01-44-1205 от 01.10.2025

Департамент земельных отношений администрации города Перми в соответствии с пунктом 3 статьи 39.36 Земельного кодекса Российской Федерации, Положением о порядке и условиях размещения объектов на землях или земельных участках, находящихся в государственной или муниципальной собственности, на территории Пермского края без предоставления земельных участков и установления сервитутов, публичного сервитута, утвержденным постановлением Правительства Пермского края от 22 июля 2015 г. № 478-п, заявлением от 24 сентября 2025 г. № 6155876311 (№ 21-01-06-8522):

разрешает: ООО «СЗ «НОВА» (ИНН 5904385949, ОГРН 1205900028256, место нахождения: 614015, Пермский край, г. Пермь, ул. Николая Островского, д. 49, офис 7)

размещение объекта: элементы благоустройства территории, в том числе малые архитектурные формы, за исключением некапитальных нестационарных строений и сооружений, рекламных конструкций, применяемых как составные части благоустройства территории

на землях: государственная собственность на которые не разграничена, площадью 499 кв.м

местоположение: Пермский край, г. Пермь, Дзержинский район, ул. Физкультурников

разрешение выдано на срок: 11 месяцев

способ размещения объекта: наземный

Дополнительные условия размещения:

Территория, согласно схеме, расположена в зонах с особыми условиями использования территорий: охранный зона объектов электросетевого хозяйства, охранный зона газораспределительных сетей, зона затопления территорий, прилегающих к зарегулированной р. Кама (Воткинскому водохранилищу) в нижнем бьефе Камского гидроузла в г. Перми Пермского края, затапливаемых при пропуске Камским гидроузлом паводков расчетной обеспеченности 1%, приаэродромная территория аэродрома аэропорта Большое Савино.

ООО «СЗ «НОВА»:

1. Соблюдать правила охраны электрических сетей, установленные постановлением Правительства Российской Федерации от 24 февраля 2009 г. № 160 «О порядке установления охранных зон объектов электросетевого хозяйства и особых условий использования земельных участков, расположенных в границах таких зон»;

2. Соблюдать правила охранных зон газопроводов, установленные постановлением Правительства Российской Федерации от 20 ноября 2000 г. № 878 «Об утверждении Правил охраны газораспределительных сетей»;

3. Соблюдать ограничения использования земельного участка, установленные статьей 67.1 Водного кодекса Российской Федерации;

4. Соблюдать правила использования воздушного пространства, установленные постановлением Правительства Российской Федерации от 11 марта 2010 г. № 138 «Об утверждении Федеральных правил использования воздушного пространства Российской Федерации»;

5. Соблюдать Правила благоустройства территории города Перми, утвержденные решением Пермской городской Думы от 15 декабря 2020 г. № 277 «Об утверждении Правил благоустройства территории города Перми»;

6. Соблюдать требования, предусмотренные Земельным кодексом Российской Федерации, федеральными законами и иным законодательством.

Приложение: схема предполагаемых к использованию земель или части земельного участка (на 1 л. в 1 экз).

Начальник отдела предоставления
земельных участков по работе
с юридическими лицами

Документ подписан электронной подписью

Сертификат: 7B84E4AE045ECFA09F46E0195D5704

Владелец: Матис Ольга Валентиновна

Действителен: с 22.10.2024 по 15.01.2026

О.В. Матис

Схема предполагаемых к использованию земель или части земельного участка

Объект: Элементы благоустройства территории, в том числе малые архитектурные формы, за исключением некапитальных нестационарных строений и сооружений, рекламных конструкций, применяемых как составные части благоустройства территории

Местоположение: Пермский край, г. Пермь, Дзержинский район, ул. Физкультурников

Площадь земель: 499 кв. м

Система координат: МСК 59, зона 2

№ точки	Координаты, м		№ точки	Координаты, м		№ точки	Координаты, м	
	Х	У		Х	У		Х	У
1	517296,50	2224544,52	23	517366,12	2224573,96	47	517369,50	2224572,31
2	517296,14	2224561,94	24	517365,35	2224571,88	48	517369,48	2224572,67
3	517296,12	2224563,17	25	517367,02	2224570,83	49	517369,43	2224573,02
4	517295,27	2224563,33	26	517364,31	2224565,82	50	517369,36	2224573,37
5	517295,12	2224577,78	27	517364,91	2224565,42	51	517369,23	2224573,71
6	517295,11	2224578,95	28	517385,94	2224551,34	52	517369,11	2224574,04
7	517297,31	2224589,05	29	517386,29	2224551,11	53	517368,95	2224574,36
8	517298,60	2224591,26	30	517386,55	2224551,54	54	517368,54	2224574,95
9	517296,10	2224594,69	31	517386,65	2224551,79	55	517368,30	2224575,21
10	517293,63	2224590,49	32	517386,73	2224552,05	56	517368,04	2224575,46
11	517291,21	2224579,35	33	517386,77	2224552,32	57	517367,90	2224575,58
12	517293,39	2224560,98	34	517386,78	2224552,59	58	517343,30	2224601,33
13	517291,79	2224544,99	35	517386,71	2224553,12	59	517341,16	2224602,48
1	517296,50	2224544,52	36	517386,52	2224553,63	60	517338,73	2224602,28
			37	517386,13	2224554,19	61	517334,85	2224600,49
14	517302,29	2224592,99	38	517385,82	2224554,45	62	517326,36	2224595,33
15	517304,23	2224593,41	39	517385,47	2224554,66	63	517324,22	2224595,15
16	517313,26	2224593,76	40	517385,35	2224554,71	64	517320,40	2224595,56
17	517319,86	2224592,31	41	517366,65	2224566,37	65	517313,61	2224597,68
18	517324,21	2224591,85	42	517369,13	2224570,56	66	517303,74	2224597,29
19	517327,31	2224592,16	43	517369,26	2224570,90	67	517299,78	2224596,43
20	517336,81	2224597,12	44	517369,36	2224571,24	14	517302,29	2224592,99
21	517340,54	2224599,52	45	517369,44	2224571,59	-	-	-
22	517341,38	2224599,21	46	517369,48	2224571,94	-	-	-

Описание границ смежных землепользователей

от т1 до т5 - земельный участок 59:01:4510444:457

от т5 до т8 - земельный участок 59:01:4510444:458

от т8 до т13 - муниципальные земли

от т13 до т1 - земельный участок 59:01:4510444:444

от т14 до т28 - земельный участок 59:01:4510444:458

от т28 до т29 - земельный участок 59:01:4510444:467

от т29 до т14 - муниципальные земли

Условные обозначения:

— граница земель, предполагаемых к использованию

— часть границы земельного участка, сведения о которой содержатся в ЕГРН

:10 - обозначение кадастрового номера земельного участка, сведения о котором содержатся в ЕГРН

• характерная точка границы, сведения о которой позволяют однозначно определить ее местоположение на местности

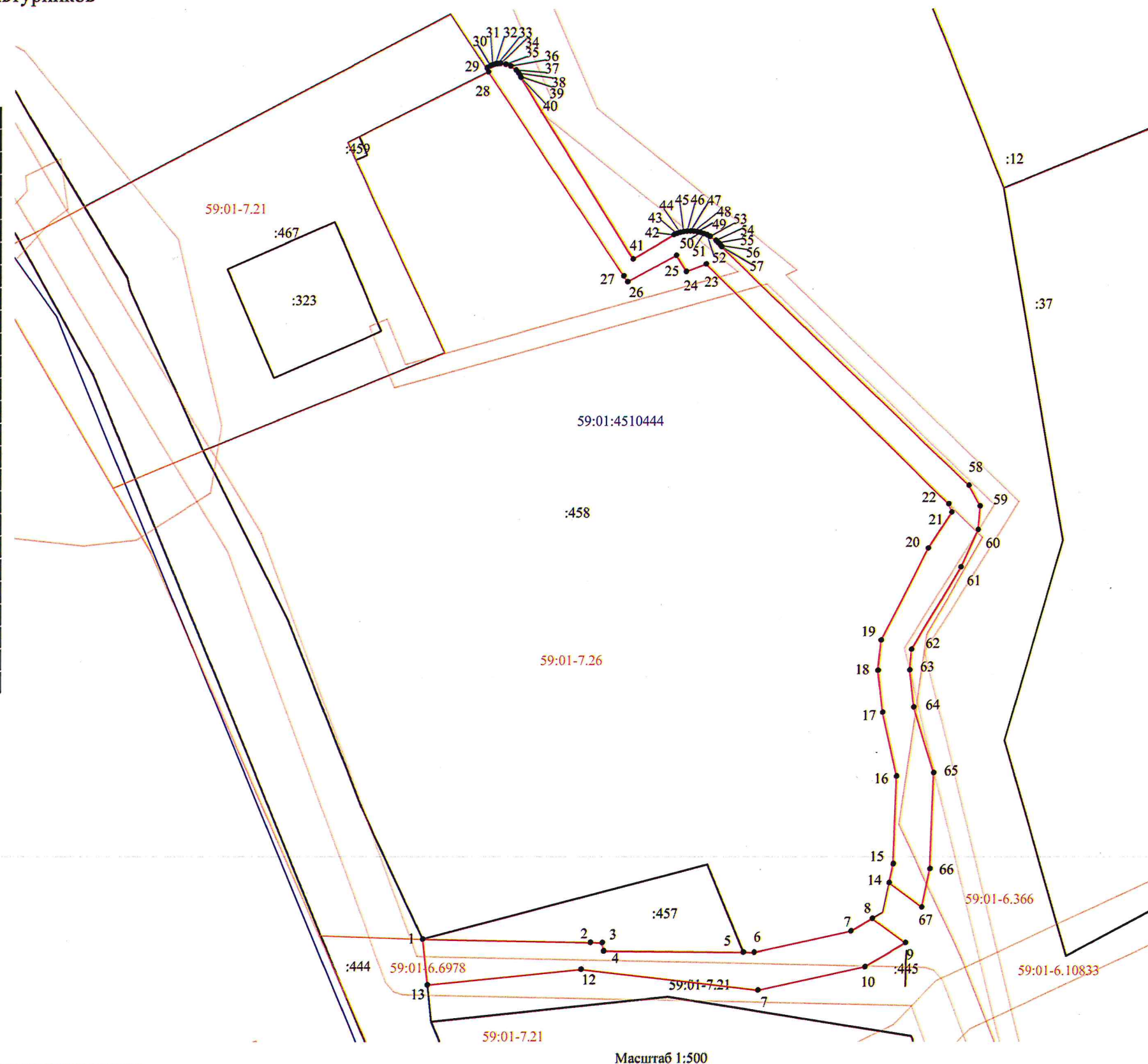
Заявитель: *Иванов Иван Иванович*

М.П. *Иванов Иван Иванович*

— часть границы кадастрового квартала

59:01:4410891 - обозначение кадастрового номера кадастрового квартала

— часть границы зоны см особыми условиями использования территории, сведения о которой содержатся в ЕГРН



Масштаб 1:500