



АДМИНИСТРАЦИЯ ГОРОДА ПЕРМИ  
ДЕПАРТАМЕНТ ЗЕМЕЛЬНЫХ ОТНОШЕНИЙ

Сибирская ул., д. 15, Пермь, 614015, тел. (342) 212-90-54  
e-mail: dzo@perm.permkrai.ru, <http://www.gorodperm.ru>

**РАЗРЕШЕНИЕ  
на размещение объекта**

№ 21-01-44-1229 от 09.10.2025

Департамент земельных отношений администрации города Перми в соответствии с пунктом 3 статьи 39.36 Земельного кодекса Российской Федерации, Положением о порядке и условиях размещения объектов на землях или земельных участках, находящихся в государственной или муниципальной собственности, на территории Пермского края без предоставления земельных участков и установления сервитутов, публичного сервитута, утвержденным постановлением Правительства Пермского края от 22 июля 2015 г. № 478-п, заявлением от 02 октября 2025 г. № 6196800877 (№ 21-01-07-П-13952).

**разрешает** Виниченко Юлии

**размещение объекта:** элементы благоустройства территории, в том числе малые архитектурные формы, за исключением некапитальных нестационарных строений и сооружений, рекламных конструкций, применяемых как составные части благоустройства территории (элементы обустройства места отвала снега)

**на землях:** государственная собственность на которые не разграничена, площадью 127064 кв. м

**местоположение:** Пермский край, Пермский городской округ, г. Пермь, Орджоникидзевский район

**разрешение выдано на срок:** 12 месяцев

Территория, согласно схеме, расположена в зоне с особыми условиями использования территорий: приаэродромная территория аэродрома аэропорта Большое Савино.

Виниченко Ю.Б.:

1. Соблюдать правила охранных зон воздушного пространства, установленные постановлением Правительства Российской Федерации от 11 марта 2010 г. № 138 «Об утверждении Федеральных правил использования воздушного пространства Российской Федерации»;

2. Не производить земляные работы без соответствующего разрешения, выдаваемого в порядке установленном Правилами благоустройства территории города Перми, утвержденными Решением Пермской городской Думы от 15 декабря 2020 г. № 277;

3. Соблюдать требования, предусмотренные Земельным кодексом Российской Федерации, федеральными законами и иным законодательством.

**Приложение:** схема предполагаемых к использованию земель или части земельного участка на 3 л. в 1 экз.

Начальник отдела предоставления  
земельных участков по работе  
с юридическими лицами

<b>Документ подписан электронной подписью</b>	
Сертификат:	7B84E4AE045ECFA09F46E0195D5704
Владелец:	Матис Ольга Валентиновна
Действителен:	с 22.10.2024 по 15.01.2026

О.В. Матис

## Схема предполагаемых к использованию земель или части земельного участка

Объект: \_Элементы благоустройства территории, в том числе малые архитектурные формы, за исключением некапитальных нестационарных строений и сооружений, рекламных конструкций, применяемых как составные части благоустройства территории (элементы обустройства места отвала снега)

Местоположение: Российская Федерация, Пермский край, г.о. Пермский, г.Пермь,

(согласно сведениям государственного кадастра недвижимости)

Площадь земель или части земельного участка, кв. м: 127064

Категория земель: Земли населенных пунктов  
(при наличии)

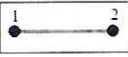
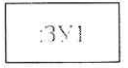
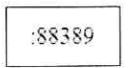
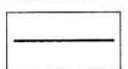

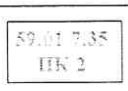
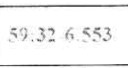
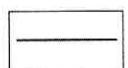
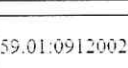
Вид разрешенного использования: Коммунальное обслуживание  
(при наличии)

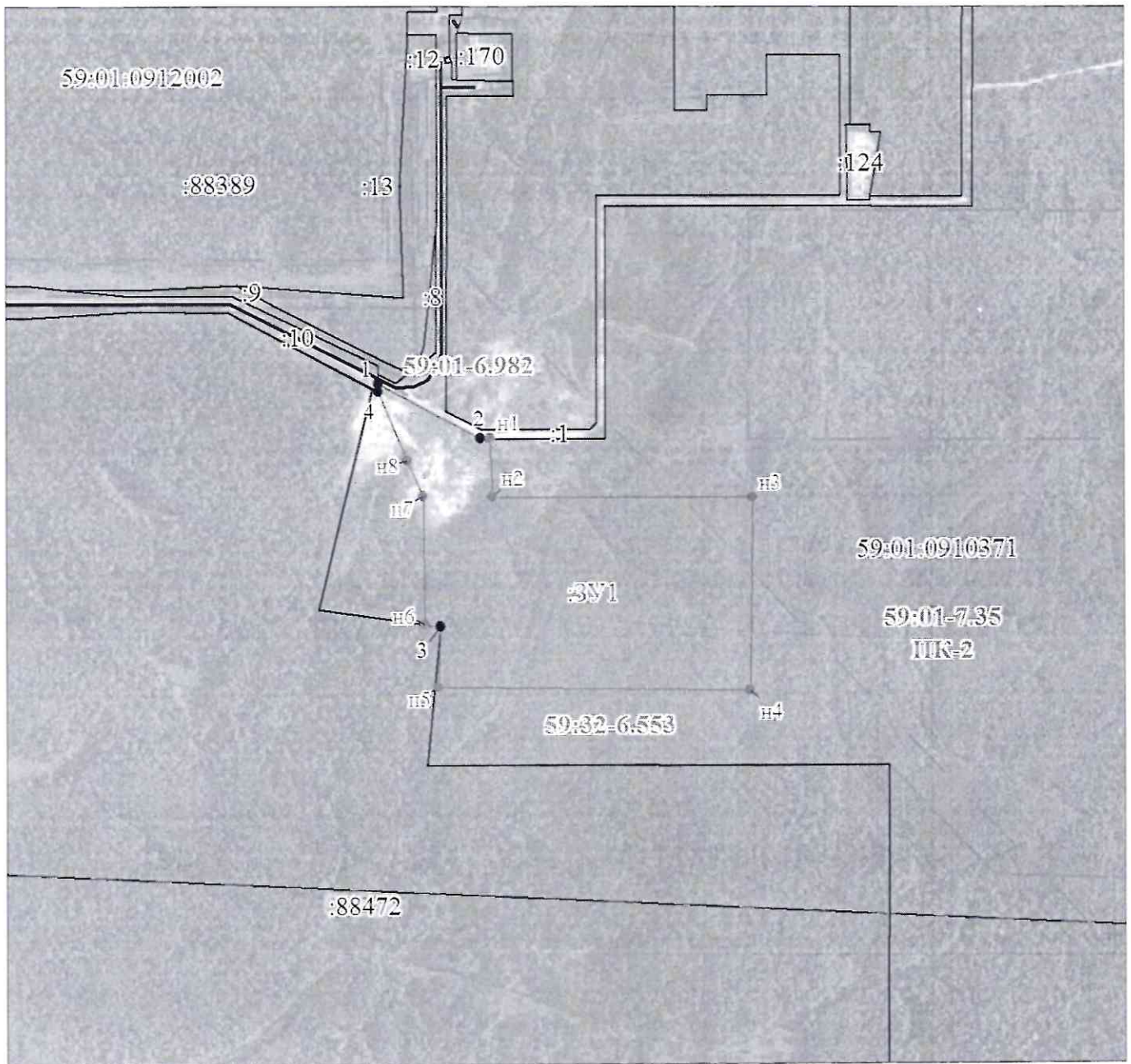
Каталог координат, м		
№ точки границы	X	Y
1	526400.54	2243857.31
2	526325.64	2243997.84
н1	526325.55	2244010.61
н2	526246.19	2244013.54
н3	526244.05	2244368.24
н4	525982.47	2244363.81
н5	525989.02	2243939.26
3	526072.13	2243942.65
н6	526075.24	2243921.12
н7	526247.00	2243918.90
н8	526295.47	2243898.00

4	526389.95	2243857.25
1	526400.54	2243857.31

Описание границ смежных землепользователей:

от	1	точки	до	н1	точки	земельный участок с кадастровым номером 59:01:0910371:1
от	н1	точки	до	3	точки	земли общего пользования
от	3	точки	до	н6	точки	земельный участок с кадастровым номером 59:01:0000000: 88472
от	н6	точки	до	4	точки	земли общего пользования
от	4	точки	до	1	точки	земельный участок с кадастровым номером 59:01:0910371:10

Условные обозначения:	
	Граница запрашиваемого земельного участка
	Обозначение запрашиваемого земельного участка
	Обозначение земельного участка
	Граница земельного участка
	Граница охранной зоны
	Обозначение территориальной зоны
	Обозначение охранной зоны
	Граница кадастрового квартала
	Обозначение кадастрового квартала



1:8500

Масштаб

Заявитель:

*Желез*

*Винитико Юлия Борисовна*  
(подпись, расшифровка подписи)

МП

(для юридических лиц  
и индивидуальных предпринимателей)

Верно