



АДМИНИСТРАЦИЯ ГОРОДА ПЕРМИ  
ДЕПАРТАМЕНТ ЗЕМЕЛЬНЫХ ОТНОШЕНИЙ

Сибирская ул., д. 15, Пермь, 614015, тел. (342) 212-90-54  
e-mail: dzo@perm.permkrai.ru, <http://www.gorodperm.ru>

**РАЗРЕШЕНИЕ**  
**на размещение объекта**

**№** 21-01-44-1230 **от** 09.10.2025

Департамент земельных отношений администрации города Перми в соответствии с пунктом 3 статьи 39.36 Земельного кодекса Российской Федерации, Положением о порядке и условиях размещения объектов на землях или земельных участках, находящихся в государственной или муниципальной собственности, на территории Пермского края без предоставления земельных участков и установления сервитутов, публичного сервитута, утвержденным постановлением Правительства Пермского края от 22 июля 2015 г. № 478-п, заявлением от 02 октября 2025 г. № 6196632847 (№ 21-01-06-8796).

**разрешает** ООО «СЗ «ПЗСП ВЫШКА-2» (ИНН 5903153663, ОГРН 1225900012678, место нахождения: 614031, Пермский край, г.о. Пермский, г. Пермь, ул. Докучаева, д. 31, каб. 4)

**размещение объекта:** проезды, в том числе вдольтрассовые, и подъездные дороги, для размещения которых не требуется разрешения на строительство

**на землях:** государственная собственность на которые не разграничена, площадью 598 кв.м

**местоположение:** г. Пермь, Мотовилихинский район, ул. Гашкова

**на срок:** 12 месяцев.

Дополнительные условия размещения:

Территория, согласно схеме, расположена в зоне с особыми условиями использования территорий: приаэродромная территория аэродрома аэропорта Большое Савино.

ООО «СЗ «ПЗСП ВЫШКА-2»:

1. Соблюдать правила охранных зон воздушного пространства, установленные постановлением Правительства Российской Федерации от 11 марта 2010 г. № 138 «Об утверждении Федеральных правил использования воздушного пространства Российской Федерации»;

2. Соблюдать правила благоустройства территории города Перми, утвержденные решением Пермской городской Думы от 15 декабря 2020 № 277 «Об утверждении Правил благоустройства территории города Перми»;

3. Соблюдать иные требования, предусмотренные Земельным кодексом Российской Федерации, федеральными законами.

**Приложение:** схема предполагаемых к использованию земель или части земельного участка на 1 л. в 1 экз.

Начальник отдела предоставления  
земельных участков по работе  
с юридическими лицами

**Документ подписан электронной подписью**

Сертификат: 7B84E4AE045ECFA09F46E0195D5704

Владелец: Матис Ольга Валентиновна

Действителен: с 22.10.2024 по 15.01.2026

О.В. Матис

# **Схема границ земель или части земельного участка на кадастровом плане территории, на которых планируется размещение объектов**

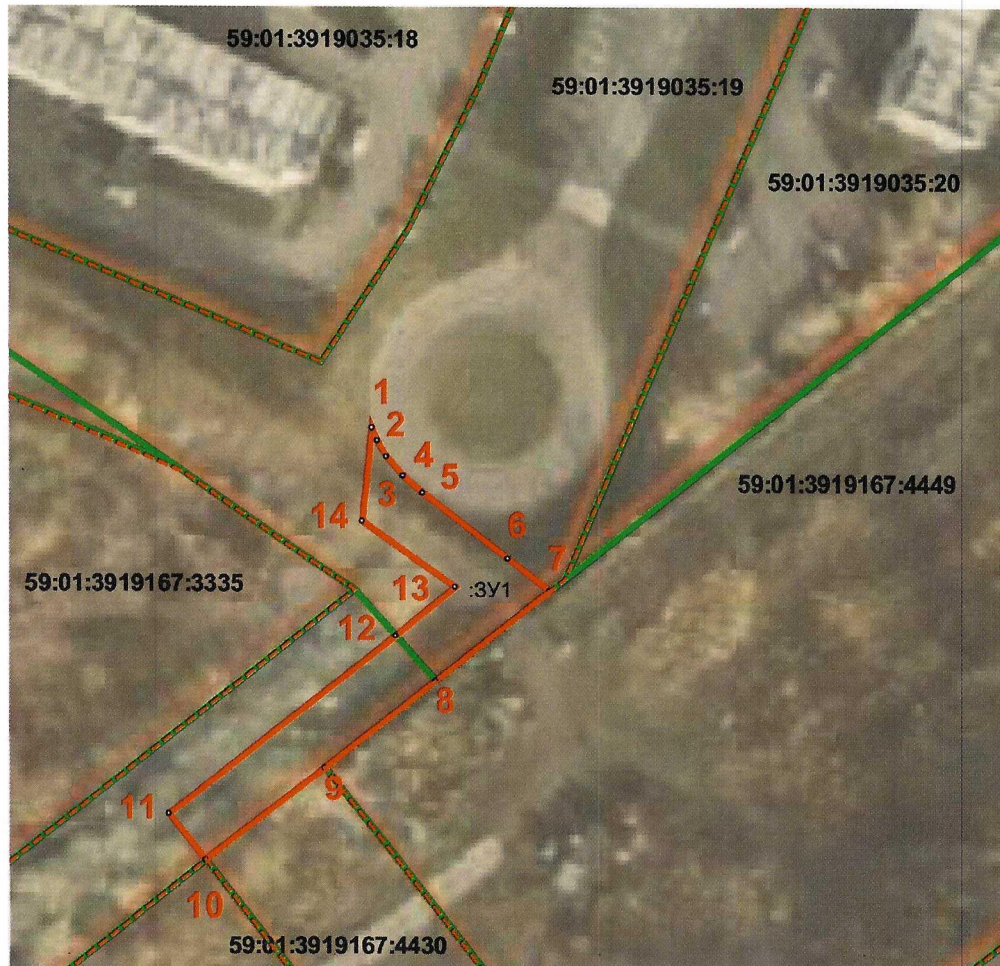
Цель использования земель, земельного участка или части земельного участка:  
размещение объекта - п 12. Проезды, в том числе вдольтрассовые, и подъездные дороги, для размещения которых не требуется разрешения на строительство.

Срок использования земельного участка - 1 год,

Местоположение объекта: г.Пермь, Мотовилихинский район, ул.Гашкова

Площадь земельного участка или части земельного участка - 598 кв.м.

Категория земель: земли населенных пунктов



Масштаб 1:1000

Описание границ смежных землепользователей:

от 1 точки до 7 точки, от 12 точки до 1 точки 59:01:3919035:19,

от 7 точки до 9 точки 59:01:3919167:4449,

от 9 точки до 10 точки 59:01:3919167:4430,

от 10 точки до 12 точки городские земли.

## **Условные обозначения**

--- Красные линии

— Границы земель на которых планируется размещение объектов

— Границы земельных участков по сведениям ЕГРН

59:01:3919167:3335. Кадастровый номер участка в квартале

Заявитель:

(подпись, расшифровка подписи)

МП

(для юридических лиц  
и индивидуальных предпринимателей)

## **Каталог координат, м**

№	X	Y
1	522430.67	2237764.24
2	522428.98	2237764.92
3	522426.94	2237766.08
4	522424.45	2237768.28
5	522422.22	2237770.91
6	522413.64	2237782.23
7	522409.30	2237787.67
8	522397.51	2237772.62
9	522385.92	2237757.87
10	522373.58	2237742.13
11	522379.74	2237737.32
12	522403.44	2237767.25
13	522409.77	2237775.24
14	522418.51	2237762.86

Верно