



АДМИНИСТРАЦИЯ ГОРОДА ПЕРМИ
ДЕПАРТАМЕНТ ЗЕМЕЛЬНЫХ ОТНОШЕНИЙ

Сибирская ул., д. 15, Пермь, 614015, тел. (342) 212-90-54
e-mail: dzo@perm.permkrai.ru, <http://www.gorodperm.ru>

РАЗРЕШЕНИЕ
на размещение объекта

№ 21-01-44-1201 от 01.10.2025

Департамент земельных отношений администрации города Перми в соответствии с пунктом 3 статьи 39.36 Земельного кодекса Российской Федерации, Положением о порядке и условиях размещения объектов на землях или земельных участках, находящихся в государственной или муниципальной собственности, на территории Пермского края без предоставления земельных участков и установления сервитутов, публичного сервитута, утвержденным постановлением Правительства Пермского края от 22 июля 2015 г. № 478-п, заявлением от 24 сентября 2025 г. № 6156364015 (№ 21-01-06-8520):

разрешает ООО СЗ «ПМД-ГОРОДСКИЕ ГОРКИ» (ИНН 5904402506, ОГРН 1225900016220, место нахождения: 614007, Пермский край, г.о. Пермский, г. Пермь, ул. 1-я Красноармейская, д. 6, офис 8-25)

размещение объекта: проезды, в том числе вдольтрассовые, и подъездные дороги, для размещения которых не требуется разрешения на строительство

на землях: государственная собственность на которые не разграничена площадью 5 кв.м

местоположение: Пермский край, г. Пермь, Дзержинский район

на срок: 12 месяцев.

Дополнительные условия размещения:

Территория, согласно схеме, расположена в зоне с особыми условиями использования приаэродромная территория аэродрома аэропорта Большое Савино.

ООО СЗ «ПМД-ГОРОДСКИЕ ГОРКИ»:

1. Соблюдать правила охранных зон воздушного пространства, установленные постановлением Правительства Российской Федерации от 11 марта 2010 г. № 138 «Об утверждении Федеральных правил использования воздушного пространства Российской Федерации»;

2. Соблюдать Правила благоустройства территории города Перми, утвержденные решением Пермской городской Думы от 15 декабря 2020 г. № 277 «Об утверждении Правил благоустройства территории города Перми»;

3. Соблюдать требования, предусмотренные Земельным кодексом Российской Федерации, федеральными законами и иным законодательством.

Приложение: схема предполагаемых к использованию земель или части земельного участка (на 1 л. в 1 экз).

Начальник отдела предоставления
земельных участков по работе
с юридическими лицами

Документ подписан электронной подписью

Сертификат: 7B84E4AE045ECFA09F46E0195D5704

Владелец: Матис Ольга Валентиновна

Действителен: с 22.10.2024 по 15.01.2026

О.В. Матис

Схема предполагаемых к использованию земель или части земельного участка

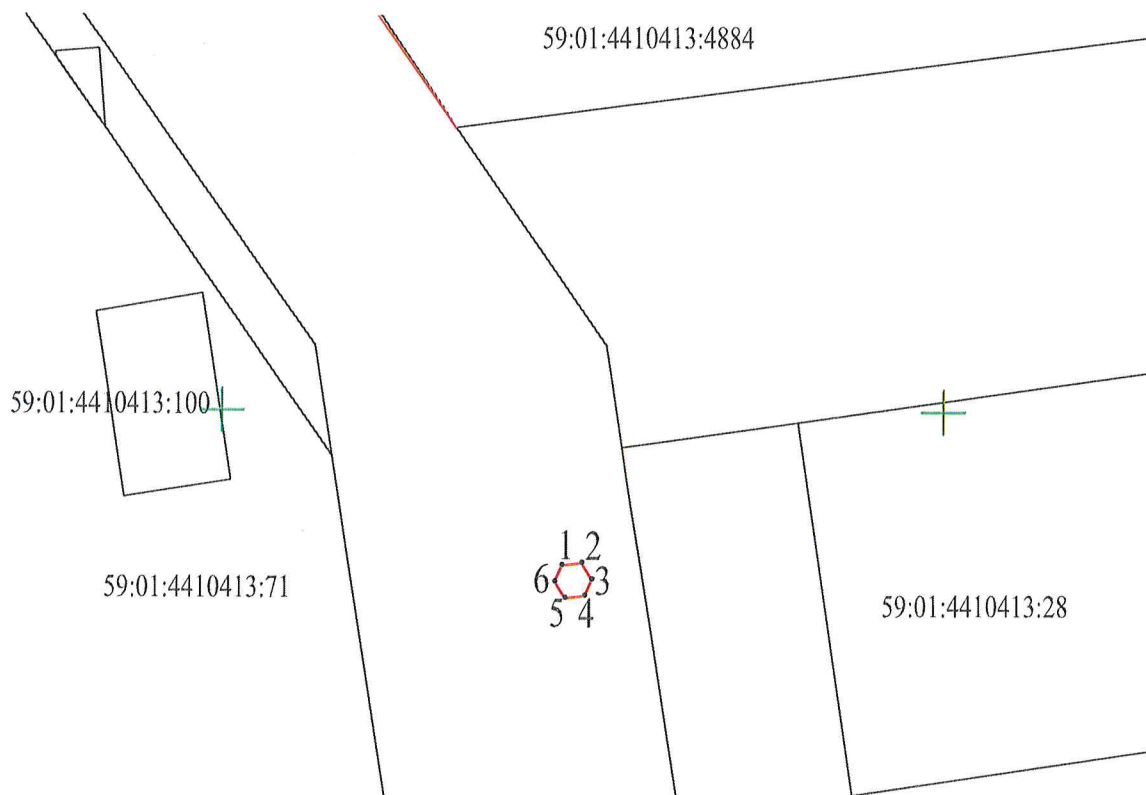
Объект: Улично-дорожная сеть ул. Песчаная (от проспекта Парковый до ул. Трамвайной), в соответствии с договором КРТ от 05.12.2023 №31-08-8-39

Местоположение: г. Пермь, Дзержинский район

Площадь земельного участка или части земельного участка, кв.м.: 5 кв.м.

Категория земель : земли населенных пунктов

Вид разрешенного использования: п.12. Проезды, в том числе вдольтрассовые, и подъездные дороги, для размещения которых не требуется разрешения на строительство



Масштаб 1:500

Описание границ смежных землепользователей:
от точки 1 до точки 6 59:01:0000000:96513

Каталог координат, м

№	X	Y
1	516544.20	2226599.45
2	516544.35	2226600.83
3	516543.20	2226601.54
4	516542.08	2226601.04
5	516541.92	2226599.67
6	516543.06	2226598.94

Условные обозначения:

— Границы земель на которых планируется
размещение объектов

— Границы земельных участков

59:01:4410413:71 Кадастровый номер участка в квартале

Заявитель



(подпись, расшифровка подписи)

Верно

(для юридических лиц и
индивидуальных предпринимателей)