



АДМИНИСТРАЦИЯ ГОРОДА ПЕРМИ
ДЕПАРТАМЕНТ ЗЕМЕЛЬНЫХ ОТНОШЕНИЙ

Сибирская ул., д. 15, Пермь, 614015, тел. (342) 212-90-54
e-mail: dzo@perm.permkrai.ru, <http://www.gorodperm.ru>

РАЗРЕШЕНИЕ
на размещение объекта

№ 21-01-44-1210 от 02.10.2025

Департамент земельных отношений администрации города Перми в соответствии с пунктом 3 статьи 39.36 Земельного кодекса Российской Федерации, Положением о порядке и условиях размещения объектов на землях или земельных участках, находящихся в государственной или муниципальной собственности, на территории Пермского края без предоставления земельных участков и установления сервитутов, публичного сервитута, утвержденным постановлением Правительства Пермского края от 22 июля 2015 г. № 478-п, заявлением от 26 сентября 2025 г. № 21-01-07-П-13663.

разрешает Федотовских Марине

размещение объекта: линейные сооружения канализации (в том числе ливневой) и водоотведения, для размещения которых не требуется разрешение на строительство

на землях: государственная собственность на которые не разграничена, площадью 15 кв. м

местоположение: Пермский край, г. Пермь, Кировский район, ул. Каляева, зу 11а

разрешение выдано на срок: 12 месяцев

способ размещения объекта: подземный.

Территория, согласно схеме, расположена в зоне с особыми условиями использования территорий: приаэродромная территория аэродрома аэропорта Большое Савино.

Федотовских М.А.:

1. Соблюдать правила использования воздушного пространства, установленные постановлением Правительства Российской Федерации от 11 марта 2010 г. № 138 «Об утверждении Федеральных правил использования воздушного пространства Российской Федерации»;

2. Не производить земляные работы без соответствующего разрешения, выдаваемого в порядке установленном Правилами

благоустройства территории города Перми, утвержденными Решением Пермской городской Думы от 15 декабря 2020 г. № 277.

В соответствии с пунктом 7(2) Положения о порядке и условиях размещения объектов на землях или земельных участках, находящихся в государственной или муниципальной собственности, на территории Пермского края без предоставления земельных участков и установления сервитутов, публичного сервитута, утвержденного постановлением Правительства Пермского края от 22 июля 2015 г. № 478-п, представить в департамент земельных отношений в течении 1 месяца с момента размещения объектов материалы контрольной геодезической съемки размещенных объектов на бумажном и электронном носителях на безвозмездной основе.

В соответствии со статьей 20¹ Закона Пермского края от 14 сентября 2011 г. № 805-ПК «О градостроительной деятельности в Пермском крае» Федотовских М.А.:

1. Не позднее, чем за 10 рабочих дней до начала строительства и реконструкции безвозмездно передать в департамент градостроительства и архитектуры администрации города Перми один экземпляр копий разделов проектной документации, предусмотренных пунктом 1 части 12 статьи 48 Градостроительного кодекса Российской Федерации.

2. В течение 10 рабочих дней после окончания работ по строительству, реконструкции безвозмездно передать в департамент градостроительства и архитектуры администрации города Перми схему, отображающую расположение объекта и сетей инженерно-технического обеспечения, подписанную Федотовских М.А., с приложением текстового и графического описания местоположения границ охранной и санитарно-защитной зоны, перечень координат характерных точек границ такой зоны.

Приложение: схема предполагаемых к использованию земель или части земельного участка на 1 л. в 2 экз.

Начальник сектора выдачи решений
о размещении объектов отдела
предоставления земельных участков
по работе с юридическими лицами

Ю.А. Стрельцова

Документ подписан электронной подписью

Сертификат: 00BBBE78290479635DB5B797EF95B8370D

Владелец: Стрельцова Юлия Александровна

Действителен: с 21.07.2025 по 14.10.2026

Схема предполагаемых к использованию земель или части земельного участка

Объект: Линейные сооружения канализации (в том числе ливневой) и водоотведения, для размещения которых не требуется разрешения на строительство

Местоположение: Пермский край, г Пермь, ул Каляева, зу 11а

Кадастровый номер: -

Площадь земель или части земельного участка: 15 кв.м.

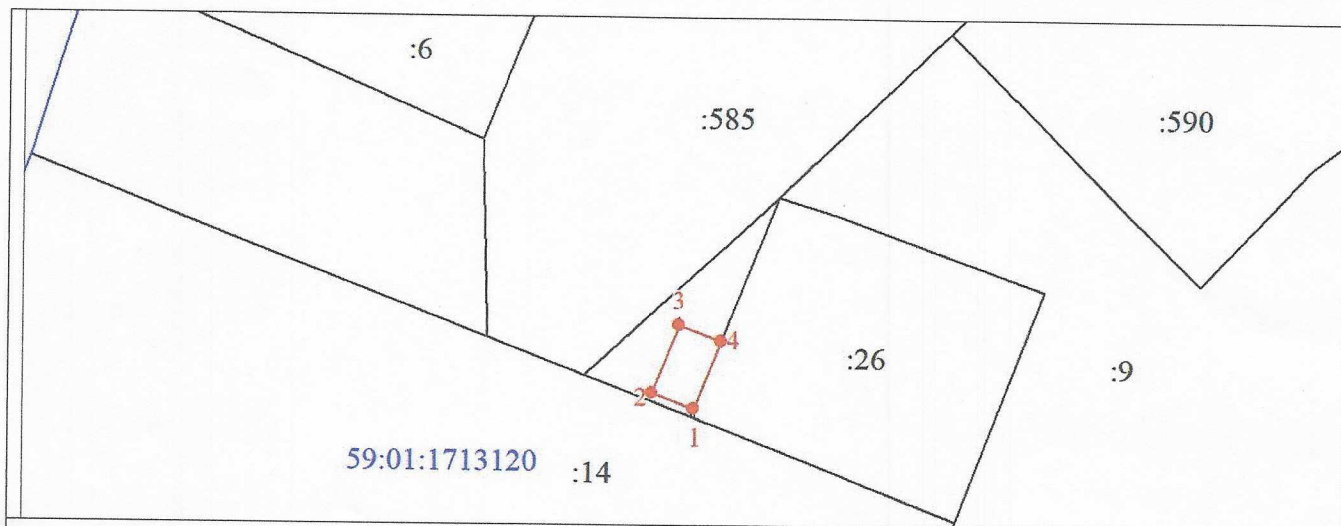
Категория земель: земли населенных пунктов

Вид разрешенного использования: -

Обозначение характерных точек границ	Координаты, м	
	X	Y
1	519811.12	2218817.44
2	519812.23	2218814.56
3	519816.83	2218816.45
4	519815.78	2218819.27
1	519811.12	2218817.44

Описание границ смежных землепользователей:

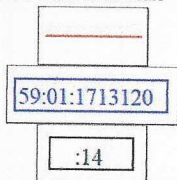
от точки	до точки	кадастровый номер земельных участков
1	4	земли общего пользования
4	1	земельный участок 59:01:1713120:26



Масштаб 1:500

МСК-59, зона 2

Условные обозначения:



Земельный участок, предполагаемый к использованию

Обозначение кадастрового квартала

Участок по сведениям ЕГРН

Заявитель:

МП

А.Е. Баракин
(подпись, расшифровка подписи)

Верно

Схема предполагаемых к использованию земель или части земельного участка

Объект: Линейные сооружения канализации (в том числе ливневой) и водоотведения, для размещения которых не требуется разрешения на строительство

Местоположение: Пермский край, г Пермь, ул Каляева, зу 11а

Кадастровый номер: -

Площадь земель или части земельного участка: 15 кв.м.

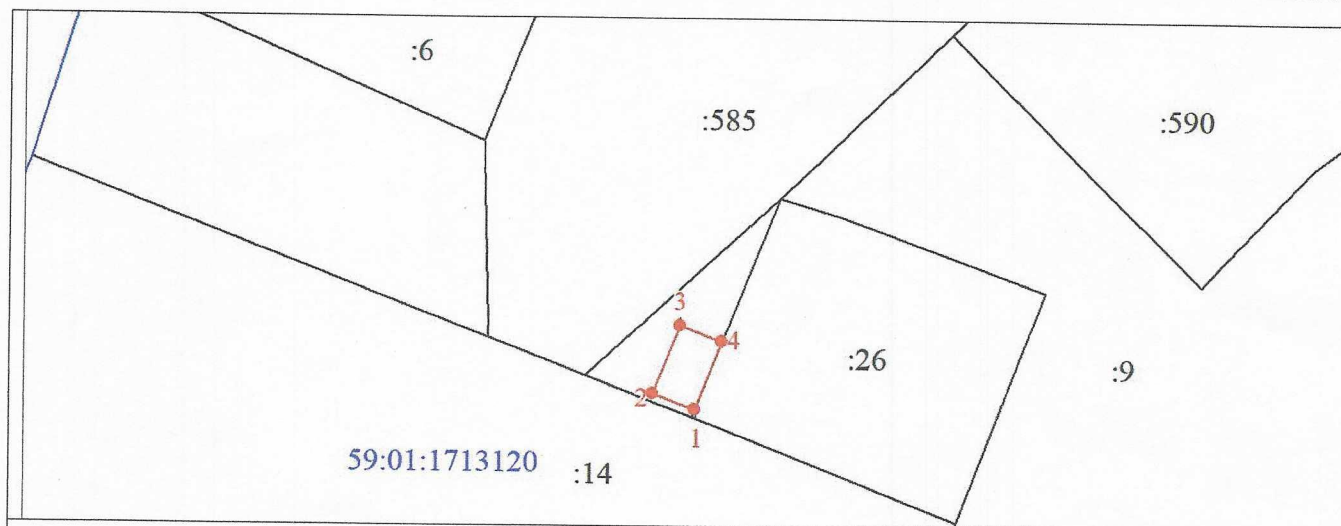
Категория земель: земли населенных пунктов

Вид разрешенного использования: -

Обозначение характерных точек границ	Координаты, м	
	X	Y
1	519811.12	2218817.44
2	519812.23	2218814.56
3	519816.83	2218816.45
4	519815.78	2218819.27
1	519811.12	2218817.44

Описание границ смежных землепользователей:

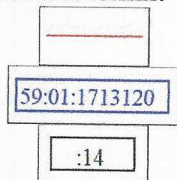
от точки	до точки	кадастровый номер земельных участков
1	4	земли общего пользования
4	1	земельный участок 59:01:1713120:26



МСК-59, зона 2

Масштаб 1:500

Условные обозначения:



Земельный участок, предполагаемый к использованию

Обозначение кадастрового квартала

Участок по сведениям ЕГРН

Заявитель: _____

МП

А.Е. Баракин
(подпись, расшифровка подписи)

Верно