



АДМИНИСТРАЦИЯ ГОРОДА ПЕРМИ
ДЕПАРТАМЕНТ ЗЕМЕЛЬНЫХ ОТНОШЕНИЙ

Сибирская ул., д. 15, Пермь, 614015, тел. (342) 212-90-54
e-mail: dzo@perm.permkrai.ru, <http://www.gorodperm.ru>

РАЗРЕШЕНИЕ
на размещение объекта

№ 21-01-44-1242 от 13.10.2025

Департамент земельных отношений администрации города Перми в соответствии с пунктом 3 статьи 39.36 Земельного кодекса Российской Федерации, Положением о порядке и условиях размещения объектов на землях или земельных участках, находящихся в государственной или муниципальной собственности, на территории Пермского края без предоставления земельных участков и установления сервитутов, публичного сервитута, утвержденным постановлением Правительства Пермского края от 22 июля 2015 г. № 478-п, заявлением от 06 октября 2025 г. № 6216075587 (№ 21-01-06-8910)

разрешает индивидуальному предпринимателю Болдеско Дмитрию Андреевичу (ИНН 180701247708, ОГРНИП 322595800048915, место нахождения: Пермский край, г. Пермь, ул. Ласьвинская, д. 15

размещение объекта: проезды, в том числе вдольтрассовые, и подъездные дороги, для размещения которых не требуется разрешения на строительство

на землях: государственная собственность на которые не разграничена, площадью 66 кв. м

на срок: 12 месяцев

местоположение: Пермский край, г.о. Пермский, г. Пермь, Кировский район, ул. Липатова.

Территория, согласно схеме, расположена в зоне с особыми условиями использования территорий: приаэродромная территория аэродрома аэропорта Большое Савино.

ИП Болдеско Д.А.:

1. Соблюдать правила использования воздушного пространства, установленные постановлением Правительства Российской Федерации от 11 марта 2010 г. № 138 «Об утверждении Федеральных правил использования воздушного пространства Российской Федерации»;

2. Соблюдать правила благоустройства территории города Перми, утвержденные решением Пермской городской Думы от 15 декабря 2020 г. № 277 «Об утверждении Правил благоустройства территории города Перми»;

3. Соблюдать требования, предусмотренные Земельным кодексом Российской Федерации, федеральными законами и иным законодательством.

Приложение: схема предполагаемых к использованию земель или части земельного участка на 1 л. в 1 экз.

Начальник отдела предоставления
земельных участков по работе
с юридическими лицами

Документ подписан электронной подписью

Сертификат: 7B84E4AE045ECFA09F46E0195D5704

Владелец: Матис Ольга Валентиновна

Действителен: с 22.10.2024 по 15.01.2026

О.В. Матис

Схема предполагаемых к использованию земель или части земельного участка

Объект: Проезды, в том числе вдольтрассовые, и подъездные дороги, для размещения которых не требуется разрешения на строительство

Местоположение: Пермский край, г.о. Пермский, г. Пермь, ул. Липатова

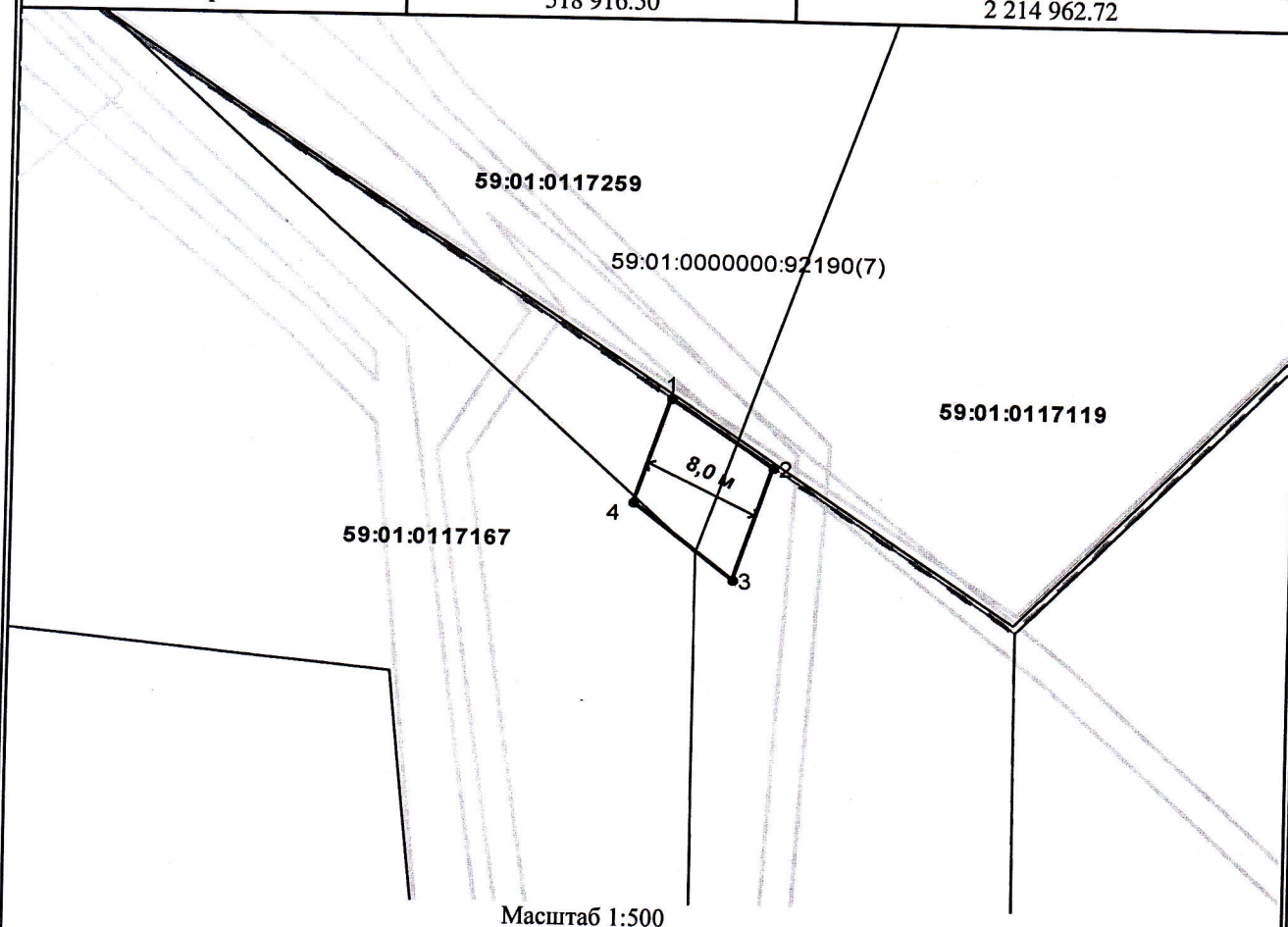
Площадь земель или части земельного участка, кв. м 66

Категория земель: земли населенных пунктов

Вид разрешенного использования (при наличии): -

Система Координат МСК-59

Обозначение характерных точек границы	Координаты, м	
	X	Y
1	2	3
1	518 916.50	2 214 962.72
2	518 911.55	2 214 969.53
3	518 903.33	2 214 966.94
4	518 908.94	2 214 960.33
1	518 916.50	2 214 962.72



Описание границ смежных землепользователей:

от 1 точки до 1 точки - земли, государственная собственность на которые не разграничена

Условные обозначения:

- Граница зон с особым использованием территории
- Граница образуемого земельного участка
- Граница квартала
- Граница территориальной зоны
- Граница земельного участка, учтенного в ГКН
- Кадастровый номер квартала 59:01:0117119
- Кадастровый номер земельного участка :92190

Заявитель:

Е.В. Порошинов Е.С. по доверенности

(подпись, расшифровка подписи)

Верно