



АДМИНИСТРАЦИЯ ГОРОДА ПЕРМИ  
ДЕПАРТАМЕНТ ЗЕМЕЛЬНЫХ ОТНОШЕНИЙ

Сибирская ул., д. 15, Пермь, 614015, тел. (342) 212-90-54  
e-mail: dzo@perm.permkrai.ru, <http://www.gorodperm.ru>

**РАЗРЕШЕНИЕ**  
**на размещение объекта**

№ 21-01-44-1234 от 13.10.2025

Департамент земельных отношений администрации города Перми в соответствии с пунктом 3 статьи 39.36 Земельного кодекса Российской Федерации, Положением о порядке и условиях размещения объектов на землях или земельных участках, находящихся в государственной или муниципальной собственности, на территории Пермского края без предоставления земельных участков и установления сервитутов, публичного сервитута, утвержденным постановлением Правительства Пермского края от 22 июля 2015 г. № 478-п, заявлением от 06 октября 2025 г. № 6215520032 (№ 21-01-06-8887).

**разрешает** ООО ОКП «ЭЛКА-КАБЕЛЬ» (ИНН 5907054430, ОГРН 1135907000646, место нахождения: 614042, Пермский край, г. Пермь, ул. Гальперина, д. 17, офис. 23)

**размещение объекта:** проезды, в том числе вдольтрассовые, и подъездные дороги, для размещения которых не требуется разрешение на строительство

**на землях:** государственная собственность на которые не разграничена, площадью 1145 кв. м

**местоположение:** г. Пермь, Кировский район, ул. Сивашская

**разрешение выдано на срок:** 12 месяцев

Территория, согласно схеме, расположена в зоне с особыми условиями использования территорий: приаэродромная территория аэродрома аэропорта Большое Савино.

ООО ОКП «ЭЛКА-КАБЕЛЬ»:

1. Соблюдать правила охранных зон воздушного пространства, установленные постановлением Правительства Российской Федерации от 11 марта 2010 г. № 138 «Об утверждении Федеральных правил использования воздушного пространства Российской Федерации»;

2. Соблюдать санитарные правила и нормативы, утвержденные постановлением Главного государственного санитарного врача Российской Федерации от 25 сентября 2007 г. № 74 «О введении в действие новой редакции санитарно-эпидемиологических правил и нормативов

СанПиН 2.2.1/2.1.1.1200-03 «Санитарно-защитные зоны и санитарная классификация предприятий, сооружений и иных объектов»;

3. Соблюдать правила благоустройства территории города Перми, утвержденные решением Пермской городской Думы от 15 декабря 2020 № 277 «Об утверждении Правил благоустройства территории города Перми»;

4. Соблюдать требования, предусмотренные Земельным кодексом Российской Федерации, федеральными законами и иным законодательством.

**Приложение:** схема предполагаемых к использованию земель или части земельного участка на 1 л. в 1 экз.

Начальник отдела предоставления  
земельных участков по работе  
с юридическими лицами

<b>Документ подписан электронной подписью</b>	
Сертификат:	7B84E4AE045ECFA09F46E0196D5704
Владелец:	Матис Ольга Валентиновна
Действителен:	с 22.10.2024 по 15.01.2026

О.В.Матис

СХЕМА ПРЕДПОЛАГАЕМЫХ К ИСПОЛЬЗОВАНИЮ ЗЕМЕЛЬ ИЛИ ЧАСТИ ЗЕМЕЛЬНОГО УЧАСТКА

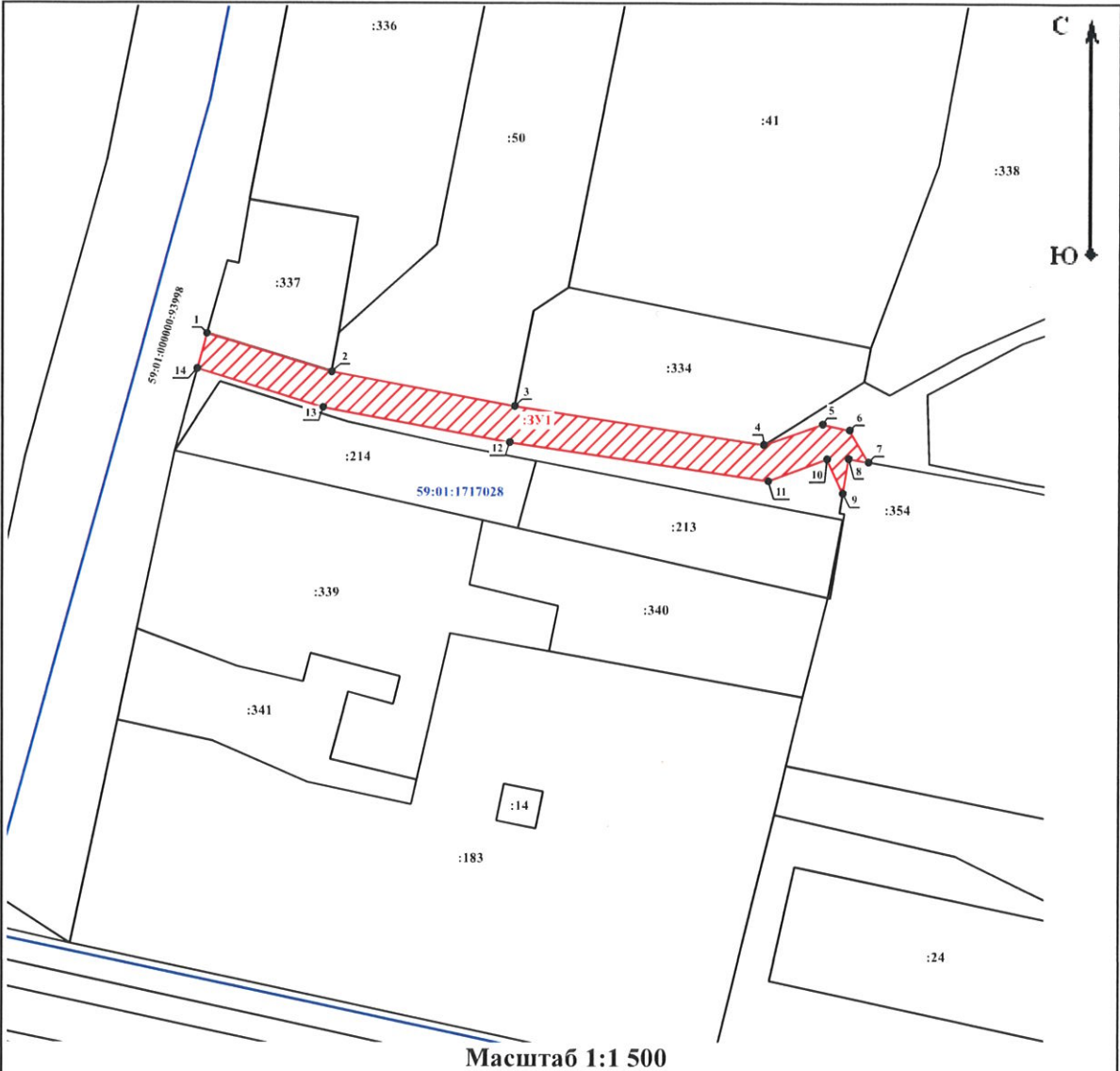
Объект: Проезды, в том числе вдольтрассовые, и подъездные дороги, для размещения которых не требуется разрешения на строительство  
Местоположение: г. Пермь, Кировский район, ул. Сивашская  
Площадь земель или части земельного участка, кв.м.: 1145  
Категория земель: земли населенных пунктов  
Вид разрешенного использования земельного участка: отсутствует

Каталог координат

Имя точки	X, м	Y, м
ЗУ1		
1	516 331.19	2 212 372.47
2	516 322.94	2 212 399.56
3	516 315.53	2 212 439.39
4	516 307.23	2 212 493.58
5	516 311.68	2 212 506.24
6	516 310.41	2 212 512.10
7	516 303.47	2 212 516.19
8	516 304.22	2 212 511.87
9	516 296.69	2 212 510.61
10	516 304.14	2 212 507.20
11	516 299.38	2 212 494.48
12	516 307.71	2 212 438.25
13	516 315.24	2 212 397.73
14	516 323.57	2 212 370.39
1	516 331.19	2 212 372.47

Описание границ смежных землепользований:

от 1 до 2 - ЗУ с кад. № 59:01:1717028:337  
от 2 до 3 - ЗУ с кад. № 59:01:1717028:50  
от 3 до 4 - ЗУ с кад. № 59:01:1717028:334  
от 4 до 7 - городские земли  
от 7 до 9 - ЗУ с кад. № 59:01:1717028:354  
от 9 до 14 - городские земли  
от 14 до 1 - ЗУ с кад. № 59:01:0000000:93998



Условные обозначения:

- 59:01:2910323 - Номер кадастрового квартала
- :26 - Номер учтенного земельного участка
- :ЗУ1 - Обозначение территории проектируемого размещения Объекта
- - Граница кадастрового квартала
- - Существующая часть границы, имеющиеся в ЕГРН сведения о которой достаточны для определения ее местоположения
- - Граница проектируемого размещения Объекта
- - Характерная точка границы, сведения о которой позволяют однозначно определить ее положение на местности
- п1, 1 - Обозначение характерной точки

Верно.  
Заявитель: ООО «ЭЛКА/Кабель»  
ОГРН 113590700064 (подпись, расшифровка подписи)  
М.П. ИНН 5907054430  
для юридических лиц, и  
Россия, г. Пермь