



АДМИНИСТРАЦИЯ ГОРОДА ПЕРМИ  
ДЕПАРТАМЕНТ ЗЕМЕЛЬНЫХ ОТНОШЕНИЙ

Сибирская ул., д. 15, Пермь, 614015, тел. (342) 212-90-54  
e-mail: dzo@perm.permkrai.ru, <http://www.gorodperm.ru>

**РАЗРЕШЕНИЕ**  
**на размещение объекта**

№ 21-01-44-1253 от 16.10.2025

Департамент земельных отношений администрации города Перми в соответствии с пунктом 3 статьи 39.36 Земельного кодекса Российской Федерации, Положением о порядке и условиях размещения объектов на землях или земельных участках, находящихся в государственной или муниципальной собственности, на территории Пермского края без предоставления земельных участков и установления сервитутов, публичного сервитута, утвержденным Постановлением Правительства Пермского края от 22 июля 2015 г. № 478-п, заявлением от 09 октября 2025 г. № 6235060814 (№ 21-01-06-9024)

**разрешает** ПАО «Т Плюс» (ИНН 6315376946, ОГРН 1056315070350, место нахождения: 143421, Московская область, г.о. Красногорск, тер. автодорога Балтия, км 26-й, д. 5, стр. 3, оф. 506)

**размещение объекта:** тепловые сети всех видов, включая сети горячего водоснабжения, для размещения которых не требуется разрешения на строительство (тепловая сеть для подключения объекта, расположенного по адресу г. Пермь, ул. Окулова, 4, на земельном участке с кадастровым номером 59:01:4410003:29)

**на землях:** находящихся в собственности муниципального образования город Пермь, площадью 65 кв. м

**местоположение:** Пермский край, г. Пермь, Ленинский район, ул. Окулова (на земельном участке с кадастровым номером 59:01:4410003:750)

**разрешение выдано на срок:** 11 месяцев

**способ размещения объекта:** подземный.

**Дополнительные условия размещения:**

Территория, согласно схеме, расположена в зонах с особыми условиями использования территорий: охранный зона объектов электросетевого хозяйства, приаэродромная территория аэродрома аэропорта Большое Савино; прочие зоны ограничений: водоохранная зона; на территориях объектов культурного наследия: территория объекта археологического наследия - достопримечательное место «Черный рынок, поселение» (31А), территория объекта культурного наследия - достопримечательное место «Комсомольский проспект» (ДМ-02).

ПАО «Т Плюс»:

1. Соблюдать правила охраны электрических сетей, установленные постановлением Правительства Российской Федерации от 24 февраля 2009 г. № 160 «О порядке установления охранных зон объектов электросетевого хозяйства и особых условий использования земельных участков, расположенных в границах таких зон»;

2. Соблюдать правила охранных зон и обеспечить на земельном участке выполнение требований статьи 65 Водного кодекса Российской Федерации;

3. Соблюдать режим использования земель в соответствии с Федеральным законом от 25 июня 2002 г. № 73-ФЗ «Об объектах культурного наследия (памятниках истории и культуры) народов Российской Федерации»;

4. Соблюдать требования к осуществлению деятельности в границах территорий объектов культурного наследия, установленных приказом Министерства культуры, молодежной политики и массовых коммуникаций Пермского края от 19 декабря 2018 г. № СЭД-55-01-05-563 «Об установлении границ территории объекта культурного значения регионального значения - достопримечательного места «Комсомольский проспект»;

Соблюдать требования к осуществлению деятельности в границах территорий объектов культурного наследия, установленных приказом Министерства культуры, молодежной политики и массовых коммуникаций Пермского края от 30 декабря 2013 г. № СЭД-27-01-12-664 «Об установлении границ территории, утверждении режима использования объекта археологического наследия - достопримечательного места «Черный рынок, поселение»»;

5. Соблюдать правила использования воздушного пространства, установленные постановлением Правительства Российской Федерации от 11 марта 2010 г. № 138 «Об утверждении Федеральных правил использования воздушного пространства Российской Федерации»;

6. Не производить земляные работы без соответствующего разрешения, выдаваемого в порядке установленном Правилами благоустройства территории города Перми, утвержденными Решением Пермской городской Думы от 15 декабря 2020 г. № 277.

В соответствии с пунктом 7(2) Положения о порядке и условиях размещения объектов на землях или земельных участках, находящихся в государственной или муниципальной собственности, на территории Пермского края без предоставления земельных участков и установления сервитутов, публичного сервитута, утвержденного постановлением Правительства Пермского края от 22 июля 2015 г. № 478-п, представить в департамент земельных отношений администрации города Перми в течении 1 месяца с момента размещения объектов материалы контрольной геодезической съемки

размещенных объектов на бумажном и электронном носителях на безвозмездной основе.

В соответствии со статьей 20<sup>1</sup> Закона Пермского края от 14 сентября 2011 г. № 805-ПК «О градостроительной деятельности в Пермском крае» ПАО «Т Плюс»:

1. Не позднее, чем за 10 рабочих дней до начала строительства и реконструкции безвозмездно передать в департамент градостроительства и архитектуры администрации города Перми один экземпляр копий разделов проектной документации, предусмотренных пунктом 1 части 12 статьи 48 Градостроительного кодекса Российской Федерации.

2. В течение 10 рабочих дней после окончания работ по строительству, реконструкции безвозмездно передать в департамент градостроительства и архитектуры администрации города Перми схему, отображающую расположение объекта и сетей инженерно-технического обеспечения, подписанную ПАО «Т Плюс», с приложением текстового и графического описания местоположения границ охранной и санитарно-защитной зоны, перечень координат характерных точек границ такой зоны.

**Приложение:** схема предполагаемых к использованию земель или части земельного участка (на 1 л. в 1 экз.)

Начальник сектора выдачи решений  
о размещении объектов отдела  
предоставления земельных участков  
по работе с юридическими лицами

Ю.А. Стрельцова

Документ подписан электронной подписью

Сертификат: 00B8BE78290479635DB5B797EF95B8370D

Владелец: Стрельцова Юлия Александровна

Действителен: с 21.07.2025 по 14.10.2026

СХЕМА ПРЕДПОЛАГАЕМЫХ К ИСПОЛЬЗОВАНИЮ ЗЕМЕЛЬ ИЛИ ЧАСТИ ЗЕМЕЛЬНОГО УЧАСТКА

Объект: Тепловые сети всех видов, включая сети горячего водоснабжения, для размещения которых не требуется разрешения на строительство.  
(Тепловая сеть для подключения объекта, расположенного по адресу г. Пермь, ул. Окулова, 4 на земельном участке с кадастровым номером 59:01:4410003:29).

Местоположение: Пермский край, г. Пермь, Ленинский р-н, ул. Окулова  
(кад. № 59:01:4410003:750)

Площадь земель или части земельного участка, кв.м.: 65

Категория земель: земли населенных пунктов

Вид разрешенного использования земельного участка:

Для размещения линейных объектов инженерной и транспортной инфраструктуры.

КАТАЛОГ КООРДИНАТ, м

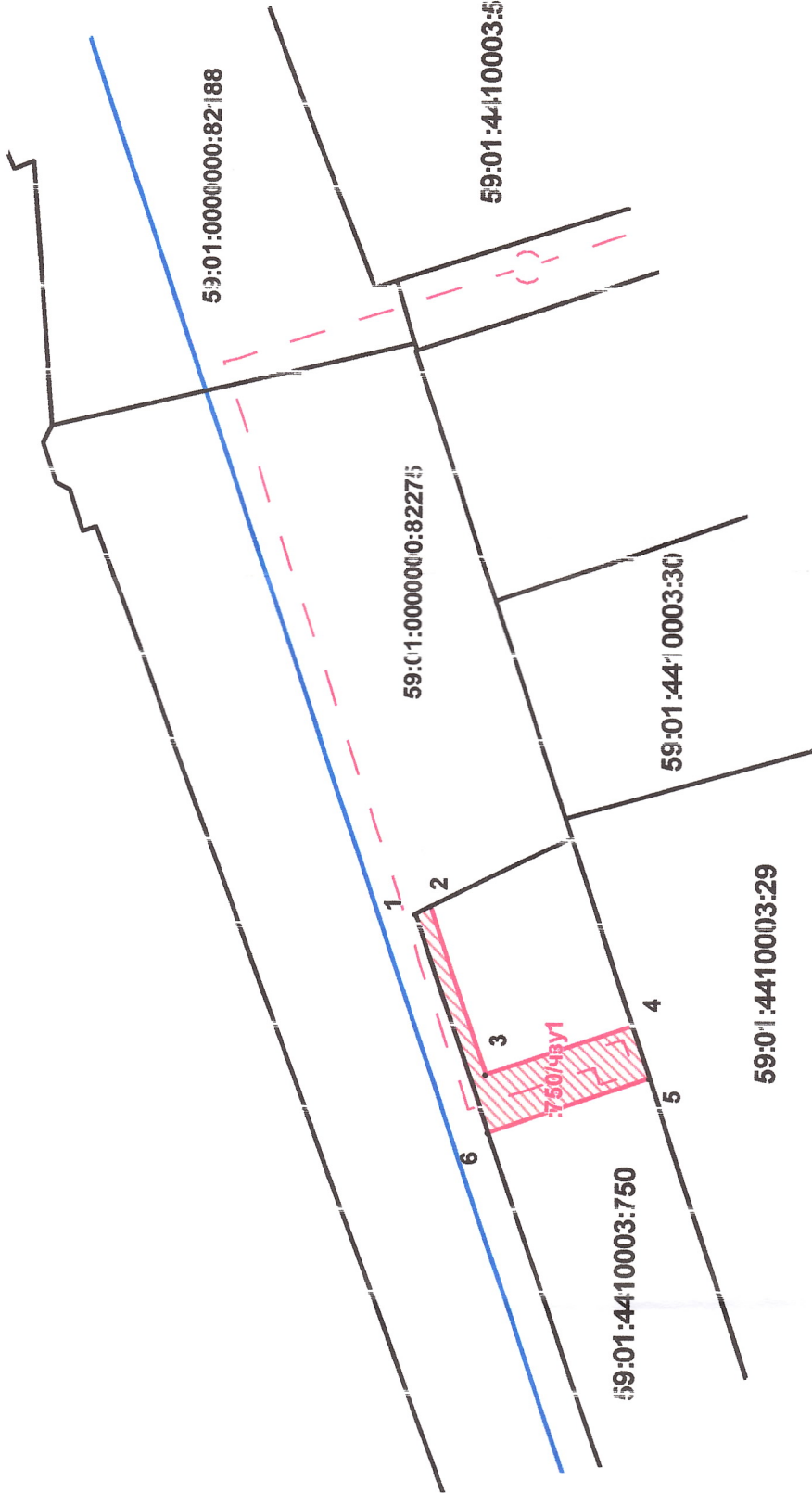
№ точки границы	X	Y
1	518507,07	2231324,44
2	518505,95	2231324,99
3	518501,90	2231312,82
4	518491,32	2231316,42
5	518490,06	2231312,56
6	518501,73	2231308,65

ОПИСАНИЕ ГРАНИЦ СМЕЖНЫХ ЗЕМЛЕПОЛЬЗОВАТЕЛЕЙ:

от г.1 до г.2; от г.6 до г.1	ЗУ с кад. № 59:01:0000000:82275
от г.2 до г.4; от г.5 до г.6	ЗУ с кад. № 59:01:4410003:750
от г.4 до г.5	ЗУ с кад. № 59:01:4410003:29

УСЛОВНЫЕ ОБОЗНАЧЕНИЯ:

- 59:01:4413816:19 - номер учтенного земельного участка
- граница кадастрового квартала
- существующая часть территории, имеющаяся в ЕГРН сведения о которой достаточны для определения ее местоположения
- граница проектируемого размещения Объекта
- обозначение территории проектируемого размещения Объекта
- характеристика точки границы территории размещения Объекта



Масштаб 1:500



ВЕРНО  
Заведующий: 10.08.2024  
М.П. (для подлинности копии и подтверждения подлинности)

10.08.2024