



АДМИНИСТРАЦИЯ ГОРОДА ПЕРМИ  
ДЕПАРТАМЕНТ ЗЕМЕЛЬНЫХ ОТНОШЕНИЙ

Сибирская ул., д. 15, Пермь, 614015, тел. (342) 212-90-54  
e-mail: dzo@perm.permkrai.ru, <http://www.gorodperm.ru>

**РАЗРЕШЕНИЕ**  
**на размещение объекта**

№ 21-01-44-1262 от 21.10.2025

Департамент земельных отношений администрации города Перми в соответствии с пунктом 3 статьи 39.36 Земельного кодекса Российской Федерации, Положением о порядке и условиях размещения объектов на землях или земельных участках, находящихся в государственной или муниципальной собственности, на территории Пермского края без предоставления земельных участков и установления сервитутов, публичного сервитута, утвержденным постановлением Правительства Пермского края от 22 июля 2015 г. № 478-п, заявлением от 15 октября 2025 г. № 6264081033 (№ 21-01-06-9163):

**разрешает:** ООО «СЗ «ОРСО ДОМ» (ИНН 5902054420, ОГРН 1195958022204, место нахождения: 614015, Пермский край, г. Пермь, ул. Ленина, д. 9, отдельный вход)

**размещение объекта:** линейные сооружения канализации (в том числе ливневой) и водоотведения, для размещения которых не требуется разрешения на строительство

**на землях:** находящихся в собственности муниципального образования город Пермь, площадью 331 кв.м

**местоположение:** Пермский край, г. Пермь, Индустриальный район, ул. Бабушкина, на земельном участке с кадастровым номером 59:01:0000000:98218

**разрешение выдано на срок:** 12 месяцев

**способ размещения объекта:** подземный.

**Дополнительные условия размещения:**

Территория, согласно схеме, расположена в зонах с особыми условиями использования территорий: охранный зона объектов электросетевого хозяйства, приаэродромная территория аэродрома аэропорта Большое Савино.

ООО «СЗ «ОРСО ДОМ»:

1. Соблюдать правила охраны электрических сетей, установленные постановлением Правительства Российской Федерации от 24 февраля 2009 г. № 160 «О порядке установления охранных зон объектов электросетевого хозяйства и особых условий использования земельных участков, расположенных в границах таких зон»;

2. Соблюдать правила использования воздушного пространства, установленные постановлением Правительства Российской Федерации от 11 марта 2010 г. № 138 «Об утверждении Федеральных правил использования воздушного пространства Российской Федерации»;

3. Не производить земляные работы без соответствующего разрешения, выдаваемого в порядке установленном Правилами благоустройства территории города Перми, утвержденными Решением Пермской городской Думы от 15 декабря 2020 г. № 277.

В соответствии с пунктом 7(2) Положения о порядке и условиях размещения объектов на землях или земельных участках, находящихся в государственной или муниципальной собственности, на территории Пермского края без предоставления земельных участков и установления сервитутов, публичного сервитута, утвержденного постановлением Правительства Пермского края от 22 июля 2015 г. № 478-п, представить в департамент земельных отношений администрации города Перми в течение 1 месяца с момента размещения объектов материалы контрольной геодезической съемки размещенных объектов на бумажном и электронном носителях на безвозмездной основе.

В соответствии со статьей 20<sup>1</sup> Закона Пермского края от 14 сентября 2011 г. № 805-ПК «О градостроительной деятельности в Пермском крае» ООО «СЗ «ОРСО ДОМ»:

1. Не позднее, чем за 10 рабочих дней до начала строительства и реконструкции безвозмездно передать в департамент градостроительства и архитектуры администрации города Перми один экземпляр копий разделов проектной документации, предусмотренных пунктом 1 части 12 статьи 48 Градостроительного кодекса Российской Федерации.

2. В течение 10 рабочих дней после окончания работ по строительству, реконструкции безвозмездно передать в департамент градостроительства и архитектуры администрации города Перми схему, отображающую расположение объекта и сетей инженерно-технического обеспечения, подписанную ООО «СЗ «ОРСО ДОМ», с приложением текстового и графического описания местоположения границ охранной и санитарно-защитной зоны, перечень координат характерных точек границ такой зоны.

**Приложение:** схема предполагаемых к использованию земель или части земельного участка (на 1 л. в 1 экз).

Начальник сектора выдачи решений  
о размещении объектов отдела  
предоставления земельных участков  
по работе с юридическими лицами

Ю.А. Стрельцова

Документ подписан электронной подписью

Сертификат: 00BBBE78290479635DB5B797EF95B8370D

Владелец: Стрельцова Юлия Александровна

Действителен: с 21.07.2025 по 14.10.2026

### Схема предполагаемых к использованию земель или части земельного участка

**Объект:** Линейные сооружения канализации (в том числе ливневой) и водоотведения, для размещения которых не требуется разрешения на строительство..

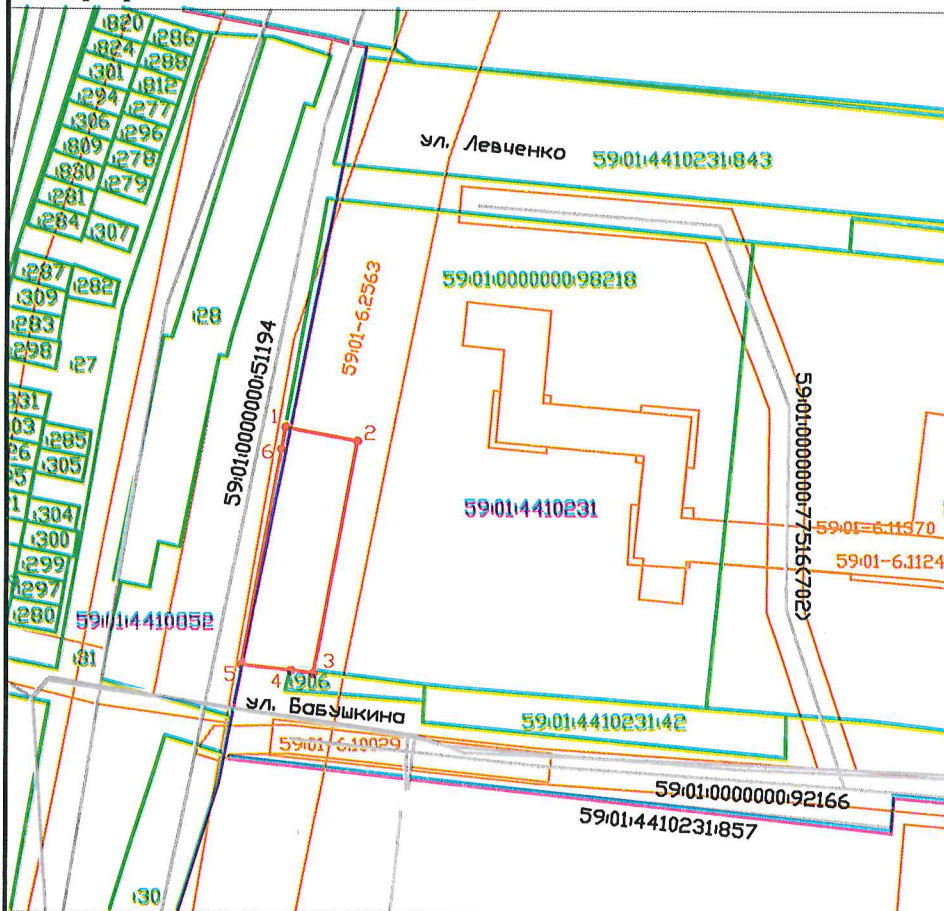
**Местоположение:** Пермский край, Пермский г.о., г. Пермь, Индустриальный район, ул. Бабушкина (кад. № 59:01:0000000:98218)

**Площадь земель или части земельного участка:** 331 кв.м

**Категория земель:** *Земли населенных пунктов*

**Вид разрешенного использования:** -







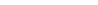
# Каталог координат поворотных точек части земельного участка Система координат МСК-59



Номер точки	X, м	Y, м
1	515546,31	2230084,79
2	515544,41	2230094,74
3	515512,21	2230088,62
4	515512,57	2230085,61
5	515513,39	2230078,80
6	515543,29	2230084,24
1	515546,31	2230084,79

**Масштаб 1:1000**

**Условные обозначения:**

- |  |   |
|--|---|
|  | Граница земельного участка предполагаемая к использованию               |
|  | Граница земельного участка, сведения о котором содержатся в ЕГРН        |
|  | Граница кадастрового квартала   |
|  | Обозначение земельных участков, сведения о которых содержатся в ЕГРН    |
|  | Номер кадастрового квартала   |
|  | Объект капитального строительства, сведения о котором содержатся в ЕГРН |
|  | Зона с особым условием использования территории, по сведениям ЕГРН      |

**Описание границ смежных землепользователей:**

- |                       |   |
|-----------------------|---|
| от 1 точки до 3 точки | земельный участок с кадастровым номером 59:01:0000000:98218 |
| от 3 точки до 4 точки | земельный участок с кадастровым номером 59:01:4410231:906   |
| от 4 точки до 1 точки | земли, находящиеся в муниципальной собственности            |

**Заявитель:**

М.П.

## Верно