



АДМИНИСТРАЦИЯ ГОРОДА ПЕРМИ
ДЕПАРТАМЕНТ ЗЕМЕЛЬНЫХ ОТНОШЕНИЙ

Сибирская ул., д. 15, Пермь, 614015, тел. (342) 212-90-54
e-mail: dzo@perm.permkrai.ru, <http://www.gorodperm.ru>

РАЗРЕШЕНИЕ
на размещение объекта

№ 21-01-45-161 от 14.10.2025

Департамент земельных отношений администрации города Перми в соответствии с пунктом 3 статьи 39.36 Земельного кодекса Российской Федерации, Положением о порядке и условиях размещения объектов на землях или земельных участках, находящихся в государственной или муниципальной собственности, на территории Пермского края без предоставления земельных участков и установления сервитутов, публичного сервитута, утвержденным постановлением Правительства Пермского края от 22 июля 2015 г. № 478-п, заявлением от 08 октября 2025 г. № 6226078061 (№ 21-01-06-8959):

разрешает: ПАО «Россети Урал» (ИНН 6671163413, ОГРН 1056604000970, место нахождения: 620026, Свердловская область, г. Екатеринбург, ул. Мамина-Сибиряка, стр. 140)

размещение объекта: линии электропередачи классом напряжения до 35 кВ, а также связанные с ними трансформаторные подстанции, распределительные пункты и иное предназначенное для осуществления передачи электрической энергии оборудование, для размещения которых не требуется разрешения на строительство (реконструкция (вынос) участка КВЛ 0,4 кВ от ТП-5160 в связи с застройкой участка по адресу: Пермский край, г. Пермь, Ленинский район, ул. Достоевского, з/у 16 (кадастровый номер: 59:01:4410115:21))

на землях: государственная собственность на которые не разграничена, площадью 555 кв.м

местоположение: Пермский край, г. Пермь, Ленинский район

разрешение выдано на срок: бессрочно

способ размещения объекта: наземный, надземный

Дополнительные условия размещения:

Территория, согласно схеме, расположена в зонах с особыми условиями использования территорий: охранные зоны объектов электросетевого хозяйства, приаэродромная территория аэродрома аэропорта Большое Савино; в охранных зонах объектов культурного наследия: зона регулирования застройки: объект культурного наследия регионального значения «Тюремный замок, где отбывали заключение революционеры Я.М. Свердлов, Ф.С. Сергеев (Артем), Л.А. Фотиева и др.» (ЗРЗ-27И-2), зона охраняемого природного ландшафта: ансамбль «Егошихинское кладбище» (Л-12И-1); на территории объекта культурного наследия: территория объекта археологического наследия - достопримечательное

место «Пермь Губернская, поселение» (30А); в границах особо охраняемой природной территории «Егошихинская долина».

ПАО «Россети Урал»:

1. Соблюдать правила охраны электрических сетей, установленные постановлением Правительства Российской Федерации от 24 февраля 2009 г. № 160 «О порядке установления охранных зон объектов электросетевого хозяйства и особых условий использования земельных участков, расположенных в границах таких зон»;

2. Соблюдать правила использования воздушного пространства, установленные постановлением Правительства Российской Федерации от 11 марта 2010 г. № 138 «Об утверждении Федеральных правил использования воздушного пространства Российской Федерации»;

3. Соблюдать особый режим использования земельного участка, установленный статьей 5.1 Федерального закона от 25 июня 2002 г. № 73-ФЗ «Об объектах культурного наследия (памятниках истории и культуры) народов Российской Федерации»;

4. Соблюдать режимы использования земель и градостроительные регламенты в границах зон охраны объектов культурного наследия установленные постановлением Правительства Пермского края от 16 июня 2014 г. № 485-п «Об утверждении зон охраны объекта культурного наследия регионального значения ансамбля «Егошихинское кладбище» и объектов культурного наследия, расположенных на прилегающих территориях в Ленинском, Свердловском, Мотовилихинском районах г. Перми»;

5. Соблюдать режимы использования земель и градостроительные регламенты в границах зон охраны объектов культурного наследия, установленные постановлением Правительства Пермского края от 28 февраля 2024 г. № 128-п «Об утверждении границ зон охраны объекта культурного наследия регионального значения «Тюремный замок, где отбывали заключение революционеры Я.М.Свердлов, Ф.С.Сергеев (Артем), Л.А.Фотиева и др.», расположенного по адресу: Пермский край, г. Пермь, ул. Клименко, д. 24, а также режимов использования земель, земельных участков и требований к градостроительным регламентам в границах данных зон и внесении изменений в отдельные постановления Правительства Пермского края и признании утратившими силу некоторых постановлений Правительства Пермского края»;

6. Соблюдать требования к осуществлению деятельности в границах территорий объектов культурного наследия, установленных Приказом министерства культуры молодежной политики и массовых коммуникаций Пермского края от 01 августа 2014 г. № СЭД-27-01-09-291 «Об установлении границ территории объекта археологического наследия - доспримечательного места «Пермь Губернская, поселение»;

7. Соблюдать режимы использования земель, утвержденные постановлением Правительства Пермского края от 21 декабря 2022 г. № 1129-п «О создании особо охраняемых природных территорий регионального значения - экологических парков «Долина реки Данилиха» и «Егошихинская долина»;

8. Не производить земляные работы без соответствующего разрешения, выдаваемого в порядке установленном Правилами благоустройства территории города Перми, утвержденными Решением Пермской городской Думы от 15 декабря 2020 г. № 277.

В соответствии с пунктом 7(2) Положения о порядке и условиях размещения объектов на землях или земельных участках, находящихся в государственной или муниципальной собственности, на территории Пермского края без предоставления земельных участков и установления сервитутов, публичного сервитута, утвержденного постановлением Правительства Пермского края от 22 июля 2015 г. № 478-п, представить в департамент земельных отношений администрации города Перми в течение 1 месяца с момента размещения объектов материалы контрольной геодезической съемки размещенных объектов на бумажном и электронном носителях на безвозмездной основе.

В соответствии со статьей 20¹ Закона Пермского края от 14 сентября 2011 г. № 805-ПК «О градостроительной деятельности в Пермском крае» ПАО «Россети Урал»:

1. Не позднее, чем за 10 рабочих дней до начала строительства и реконструкции безвозмездно передать в департамент градостроительства и архитектуры администрации города Перми один экземпляр копий разделов проектной документации, предусмотренных пунктом 1 части 12 статьи 48 Градостроительного кодекса Российской Федерации.

2. В течение 10 рабочих дней после окончания работ по строительству, реконструкции безвозмездно передать в департамент градостроительства и архитектуры администрации города Перми схему, отображающую расположение объекта и сетей инженерно-технического обеспечения, подписанную ПАО «Россети Урал», с приложением текстового и графического описания местоположения границ охранной и санитарно-защитной зоны, перечень координат характерных точек границ такой зоны.

Приложение: схема предполагаемых к использованию земель или части земельного участка (на 1 л. в 1 экз).

Начальник сектора выдачи решений
о размещении объектов отдела
предоставления земельных участков
по работе с юридическими лицами

Документ подписан электронной подписью
Сертификат: 00B8BE78290479635DB5B797EF95B8370D
Владелец: Стрельцова Юлия Александровна
Действителен: с 21.07.2025 по 14.10.2026

Ю.А. Стрельцова

Схема предполагаемых к использованию земель или части земельного участка

Объект: Реконструкция (вынос) участка КВЛ 0,4 кВ от ТП-5160 в связи с застройкой участка по адресу: Пермский край, г. Пермь, Ленинский район, ул. Достоевского, з/у 16, кадастровый номер 59:01:4410115:21»

Местоположение: Пермский край, г.Пермь

Площадь земель или части земельного участка, кв.м: 555

Категория земель Земли населенных пунктов

Вид разрешенного использования: -

Цель использования: под объекты инженерного оборудования электроснабжения (Реконструкция (вынос) участка КВЛ 0,4 кВ от ТП-5160 в связи с застройкой участка по адресу: Пермский край, г. Пермь, Ленинский район, ул. Достоевского, з/у 16, кадастровый номер 59:01:4410115:21»

Предполагаемый способ размещения объекта: наземный, надземный

Срок использования: бессрочно

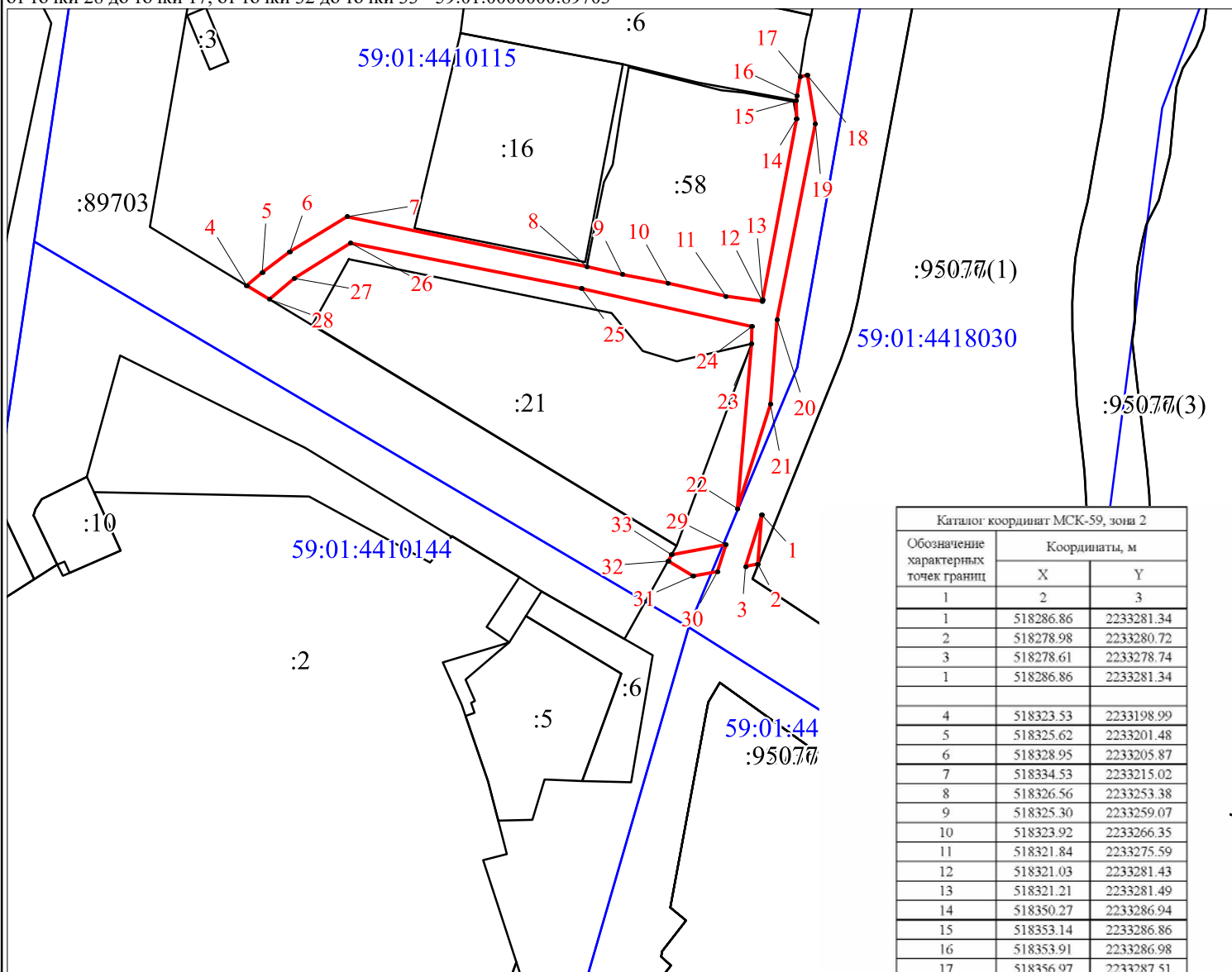
Описание границ смежных землепользователей:

от точки 1 до точки 3, от точки 4 до точки 8, от точки 15 до точки 16, от точки 17 до точки 28, от точки 33 до точки 31 - земли Пермского г.о.

от точки 8 до точки 15 - 59:01:4410115:58

от точки 16 до точки 17 - 59:01:4410115:6

от точки 28 до точки 17, от точки 32 до точки 33 - 59:01:0000000:89703



Масштаб 1:1000

Условные обозначения:

- предполагаемые к использованию земли;
- существующая часть границы, имеющиеся в ЕГРН сведения о которой достаточны для определения ее местоположения;
- 1 - характерные точки границы испрашиваемого земельного участка;
- границы зон, с особыми условиями использования территории, внесенные в ЕГРН
- граница кадастрового квартала;

59:07:0290102 - кадастровый номер квартала.

Заявитель

Стафеева М.А.

(по доверенности ПАО "Россети Урал" от 12.02.2025 №59.А.А.5027235)



Каталог координат МСК-59, зона 2		
Обозначение характерных точек границ	Координаты, м	
	X	Y
1	2	3
1	518286.86	2233281.34
2	518278.98	2233280.72
3	518278.61	2233278.74
1	518286.86	2233281.34
4	518323.53	2233198.99
5	518325.62	2233201.48
6	518328.95	2233205.87
7	518334.53	2233215.02
8	518326.56	2233253.38
9	518325.30	2233259.07
10	518323.92	2233266.35
11	518321.84	2233275.59
12	518321.03	2233281.43
13	518321.21	2233281.49
14	518350.27	2233286.94
15	518353.14	2233286.86
16	518353.91	2233286.98
17	518356.97	2233287.51
18	518357.16	2233288.66
19	518349.49	2233289.92
20	518318.10	2233283.78
21	518304.53	2233282.72
22	518287.85	2233277.45
23	518314.23	2233279.73
24	518316.97	2233279.77
25	518323.04	2233252.52
26	518330.33	2233215.58
27	518324.68	2233206.58
28	518321.34	2233202.61
4	518323.53	2233198.99
29	518282.09	2233275.64
30	518277.78	2233274.25
31	518277.06	2233270.39
32	518279.45	2233266.40
33	518280.47	2233266.94
29	518282.09	2233275.64