



АДМИНИСТРАЦИЯ ГОРОДА ПЕРМИ
ДЕПАРТАМЕНТ ЗЕМЕЛЬНЫХ ОТНОШЕНИЙ

Сибирская ул., д. 15, Пермь, 614015, тел. (342) 212-90-54
e-mail: dzo@perm.permkrai.ru, <http://www.gorodperm.ru>

РАЗРЕШЕНИЕ
на размещение объекта

№ 21-01-41-58 от 20.04.2026

Департамент земельных отношений администрации города Перми в соответствии с пунктом 3 статьи 39.36 Земельного кодекса Российской Федерации, Положением о порядке и условиях размещения объектов на землях или земельных участках, находящихся в государственной или муниципальной собственности, на территории Пермского края без предоставления земельных участков и установления сервитутов, публичного сервитута, утвержденным постановлением Правительства Пермского края от 22 июля 2015 г. № 478-п, заявлением от 13 апреля 2026 г. № 7196416370 (№ 21-01-06-2899):

разрешает: ФКП «Пермский пороховой завод» (ОГРН 1025901604156, ИНН 5908006119, место нахождения: 614101, Пермский край, г. Пермь, ул. Гальперина, д. 11)

размещение объекта: проезды, в том числе вдольтрассовые, и подъездные дороги, для размещения которых не требуется разрешения на строительство

на землях: государственная собственность на которые не разграничена, площадью 115 кв. м

местоположение: Пермский край, г. Пермь, Кировский район, ул. Гальперина

разрешение выдано на срок: 12 месяцев

Территория, согласно схеме, расположена в зонах с особыми условиями использования территорий: охранный зона телефонной канализации, приаэродромная территория аэродрома аэропорта Большое Савино.

ФКП «Пермский пороховой завод»:

1. Соблюдать правила охраны линий и сооружений связи Российской Федерации, установленные постановлением Правительства Российской Федерации,

Федерации от 09 июня 1995 г. № 578 «Об утверждении Правил охраны линий и сооружений связи Российской Федерации»;

2. Соблюдать правила охранных зон воздушного пространства, установленные постановлением Правительства Российской Федерации от 11 марта 2010 г. № 138 «Об утверждении Федеральных правил использования воздушного пространства Российской Федерации»;

3. Соблюдать санитарные правила и нормативы, утвержденные постановлением Главного государственного санитарного врача Российской Федерации от 25 сентября 2007 г. № 74 «О введении в действие новой редакции санитарно-эпидемиологических правил и нормативов СанПиН 2.2.1/2.1.1.1200-03 «Санитарно-защитные зоны и санитарная классификация предприятий, сооружений и иных объектов»;

4. Соблюдать правила благоустройства территории города Перми, утвержденные решением Пермской городской Думы от 15 декабря 2020 г. № 277 «Об утверждении Правил благоустройства территории города Перми»;

5. Соблюдать требования, предусмотренные Земельным кодексом Российской Федерации, федеральными законами и иным законодательством;

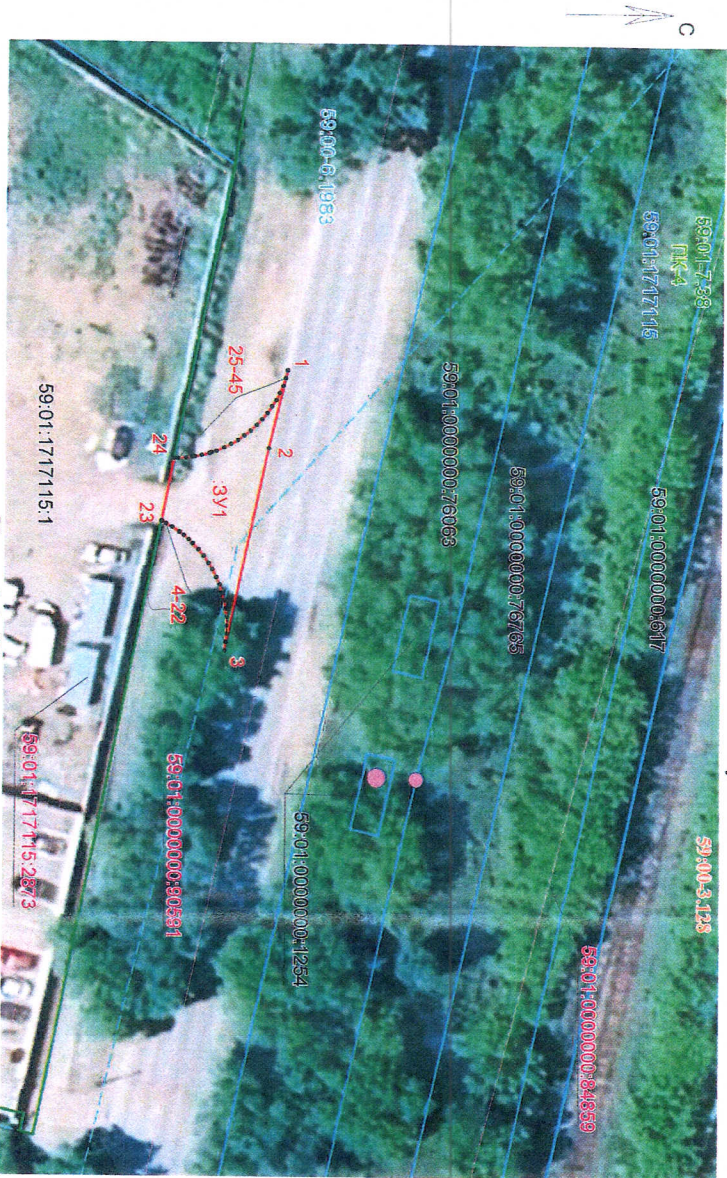
Приложение: 1. схема предполагаемых к использованию земель или части земельного участка на 1 л. в 1 экз;

Начальник отдела предоставления
земельных участков по работе
с юридическими лицами

Документ подписан электронной подписью
Сертификат: 24EB8EF97A5D55EEFE49746895AC637E
Владелец: Матис Ольга Валентиновна
Действителен: с 11.12.2025 по 06.03.2027

О.В. Матис

Схема границ предполагаемых к использованию земель или части земельного участка на кадастровом плане территории
Объект: Проезды, в том числе въездные дороги, для размещения которых не требуется разрешения на строительство
Адрес (местоположение): Российская Федерация, Пермский край, городской округ Пермский, город Пермь, ул. Гальперина
Категория земель: земли населенных пунктов
Кадастровый квартал: 59:01:1717115
Вид разрешенного использования земельного участка: -
Площадь предполагаемых к использованию земель или части земельного участка: 115 кв.м



Масштаб 1 : 500

Система координат МСК-59.2		
Площадь земельного участка :ЗУ1 - 115 кв.м		
Условный номер земельного участка :ЗУ1		
№	X	Y
1	516107.32	2212521.01
2	516105.41	2212529.14
3	516100.97	2212550.01
4	516101.12	2212549.17
5	516101.20	2212548.32
6	516101.22	2212547.50
7	516101.18	2212546.63
8	516101.09	2212545.77
9	516100.93	2212544.93
10	516100.71	2212544.09
11	516100.43	2212543.28
12	516100.10	2212542.50
13	516099.69	2212541.71
14	516099.30	2212541.06
15	516098.78	2212540.32
16	516098.25	2212539.67
17	516097.67	2212539.05
18	516097.25	2212538.65
19	516096.76	2212538.23
20	516096.29	2212537.88
21	516095.56	2212537.38
22	516094.88	2212536.99
23	516094.42	2212536.77
24	516095.71	2212530.26
25	516096.07	2212530.26
26	516096.90	2212530.20
27	516097.48	2212530.13
28	516097.79	2212530.07
29	516098.48	2212529.92
30	516099.28	2212529.70
31	516099.51	2212529.62
32	516100.00	2212529.45
33	516100.78	2212529.11
34	516101.51	2212528.73
35	516102.22	2212528.30
36	516102.91	2212527.81
37	516103.54	2212527.30
38	516104.17	2212526.71
39	516104.70	2212526.13
40	516105.22	2212525.48
41	516105.71	2212524.78
42	516106.13	2212524.09
43	516106.51	2212523.35
44	516106.83	2212522.59
45	516107.10	2212521.80
1	516107.32	2212521.01

Условные обозначения:

- часть границ, сведения ЕПРН о которой позволяют однозначно определить ее положение на местности
- граница кадастрового квартала
- граница предполагаемых к использованию земель или части земельного участка
- обозначение поворотной точки предполагаемых к использованию земель или части земельного участка
- граница зон с особыми условиями использования
- линейные сооружения, сведения о которых содержатся в ЕПРН
- граница территориальной зоны по сведениям ЕПРН
- здания, объекты незавершенного строительства, сведения о которых содержатся в ЕПРН
- сооружения, сведения о которых содержатся в ЕПРН
- наличие номера кадастрового квартала
- регистрационный номер границы муниципального образования
- регистрационный номер ЗОУИП
- регистрационный номер территориальной зоны
- обозначение предполагаемых к использованию земель или части земельного участка
- кадастровый номер земельного участка
- кадастровый номер сооружения

И.О. заместителя генерального директора по правовым вопросам и корпоративному управлению

М.Е. Козлов