



АДМИНИСТРАЦИЯ ГОРОДА ПЕРМИ
ДЕПАРТАМЕНТ ЗЕМЕЛЬНЫХ ОТНОШЕНИЙ

Сибирская ул., д. 15, Пермь, 614015, тел. (342) 212-90-54
e-mail: dzo@perm.permkrai.ru, <http://www.gorodperm.ru>

РАЗРЕШЕНИЕ
на размещение объекта

№ 21-01-41-62 от 24.04.2026

Департамент земельных отношений администрации города Перми в соответствии с пунктом 3 статьи 39.36 Земельного кодекса Российской Федерации, Положением о порядке и условиях размещения объектов на землях или земельных участках, находящихся в государственной или муниципальной собственности, на территории Пермского края без предоставления земельных участков и установления сервитутов, публичного сервитута, утвержденным постановлением Правительства Пермского края от 22 июля 2015 г. № 478-п, заявлениями от 17 апреля 2026 г. № 7219705703 (№ 21-01-06-3090), от 17 апреля 2026 г. № 7219664966 (№ 21-01-06-3088):

разрешает: ООО «СЗ «Орсо Дом» (ИНН 5902054420, ОГРН 1195958022204, место нахождения: 614015, Пермский край, г. Пермь, ул. Ленина, д. 9, отдельный вход)

размещение объекта: площадки для размещения строительной техники и строительных грузов, если проектом организации строительства размещение таких площадок предусмотрено за границами земельного участка, на котором планируются и (или) осуществляются строительство, реконструкция объекта капитального строительства, а также некапитальные строения, предназначенные для обеспечения потребностей застройщика (мобильные бытовые городки (комплексы производственного быта), офисы продаж)

на землях: частично находящихся в собственности муниципального образования город Пермь, частично государственная собственность на которые не разграничена, площадью 684 кв.м

местоположение: Пермский край, Пермский г.о., г. Пермь, Индустриальный район, ул. Левченко, на земельных участках с кадастровыми номерами 59:01:4410231:880, 59:01:4410231:881, 59:01:4410231:882

на срок: 12 месяцев

Дополнительные условия размещения:

Территория, согласно схеме, расположена в зонах с особыми условиями использования территорий: охранный зона телефонной канализации, приаэродромная территория аэродрома аэропорта Большое Савино.

ООО «СЗ «Орсо Дом»:

1. Соблюдать правила охраны линий и сооружений связи Российской Федерации, установленные постановлением Правительства Российской Федерации от 09 июня 1995 г. № 578 «Об утверждении Правил охраны линий и сооружений связи Российской Федерации»;

2. Соблюдать правила использования воздушного пространства, установленные постановлением Правительства Российской Федерации от 11 марта 2010 г. № 138 «Об утверждении Федеральных правил использования воздушного пространства Российской Федерации»;

3. Соблюдать правила благоустройства территории города Перми, утвержденные решением Пермской городской Думы от 15 декабря 2020 г. № 277 «Об утверждении Правил благоустройства территории города Перми»;

После окончания производства работ осуществить благоустройство территории, асфальтирование, обустройство газонов и тротуаров, малых архитектурных форм. Благоустройство территории предусмотреть в проекте производства работ.

Проект производства работ согласовать с Департаментом дороги благоустройства администрации города Перми в одного месяца с момента принятия решения.

4. Соблюдать правила и нормы, утвержденные Федеральным законом от 24 июня 1998 г. № 89-ФЗ «Об отходах производства и потребления»;

5. Соблюдать требования, предусмотренные Земельным кодексом Российской Федерации, федеральными законами и иным законодательством.

Действие разрешения на размещение объектов может быть прекращено досрочно при предоставлении земельных участков гражданам или юридическим лицам в границах территории, в отношении которой разрешено размещение объектов, о чем Вы будете уведомлены в течение десяти дней с момента принятия решения о предоставлении земельных участков.

Приложение:

2. схема предполагаемых к использованию земель или части земельного участка на 4 л. в 1 экз.

И.о. начальника отдела предоставления земельных участков по работе с юридическими лицами

Документ подписан электронной подписью
Сертификат: 3D37927E879AD700DC8A4CC071A50539
Владелец: Силина Екатерина Николаевна
Действителен: с 17.07.2025 по 10.10.2026

Е.Н. Силина



Схема предполагаемых к использованию земель или части земельного участка

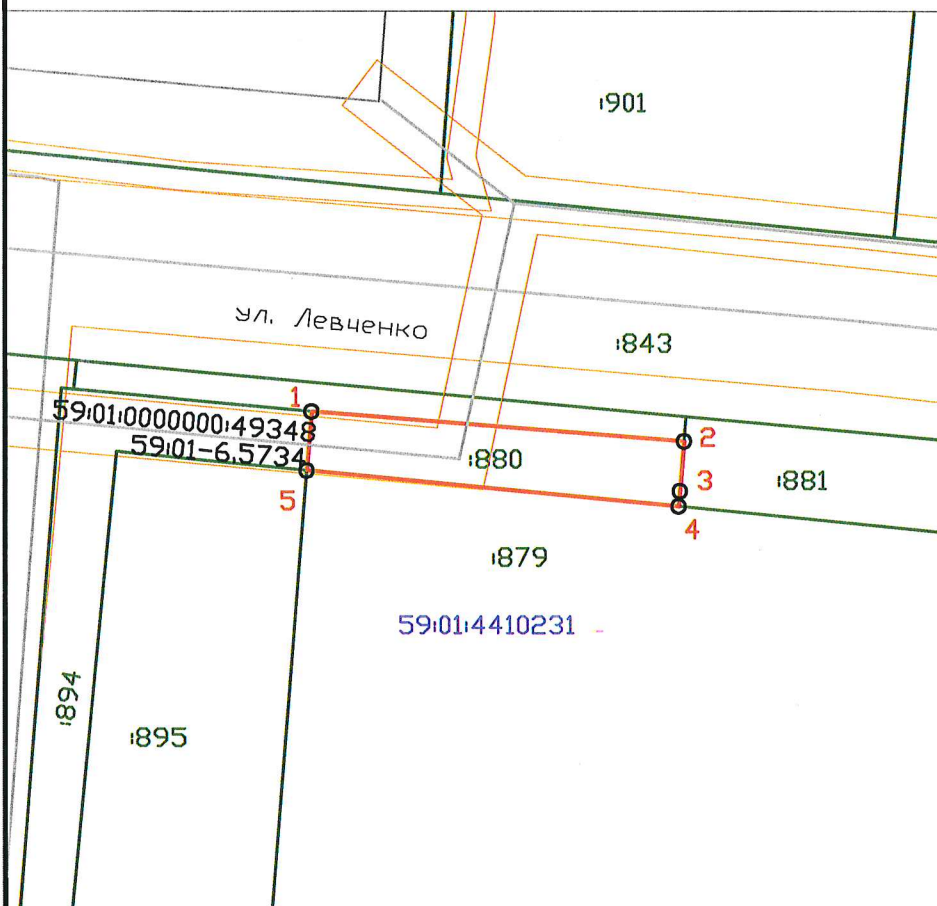
Объект: Площадки для размещения строительной техники и строительных грузов, если проектом организации строительства размещение таких площадок предусмотрено за границами земельного участка, на котором планируются и (или) осуществляются строительство, реконструкция объекта капитального строительства, а также некапитальные строения, предназначенные для обеспечения потребностей застройщика (мобильные бытовые городки (комплексы производственного быта), офисы продаж).

Местоположение: Пермский край, Пермский г.о., г. Пермь, ул. Левченко (кад. № 59:01:4410231:880)

Площадь земель или части земельного участка: 112 кв.м

Категория земель: Земли населенных пунктов

Вид разрешенного использования: -



Каталог координат поворотных точек части земельного участка
Система координат МСК-59

Номер точки	X, м	Y, м
1	515564,51	2230266,30
2	515562,44	2230292,15
3	515558,95	2230291,86
4	515557,89	2230291,77
5	515560,42	2230265,97
1	515564,51	2230266,30

Масштаб 1:500

Условные обозначения:

- Граница земельного участка предполагаемая к использованию
- Граница земельного участка, сведения о котором содержатся в ЕГРН
- Граница кадастрового квартала
- :13 Обозначение земельных участков, сведения о которых содержатся в ЕГРН
- 59:01:4410231 Номер кадастрового квартала
- Объект капитального строительства, сведения о котором содержатся в ЕГРН
- Зона с особым условием использования территории, по сведениям ЕГРН

Описание границ смежных землепользователей:

- от 1 точки до 2 точки муниципальные земли свободные от прав третьих лиц
- от 2 точки до 4 точки земельный участок с кадастровым номером 59:01:4410231:881
- от 4 точки до 5 точки земельный участок с кадастровым номером 59:01:4410231:879
- от 5 точки до 1 точки земельный участок с кадастровым номером 59:01:4410231:894

Заявитель:

М.П.

Верно



Схема предполагаемых к использованию земель или части земельного участка

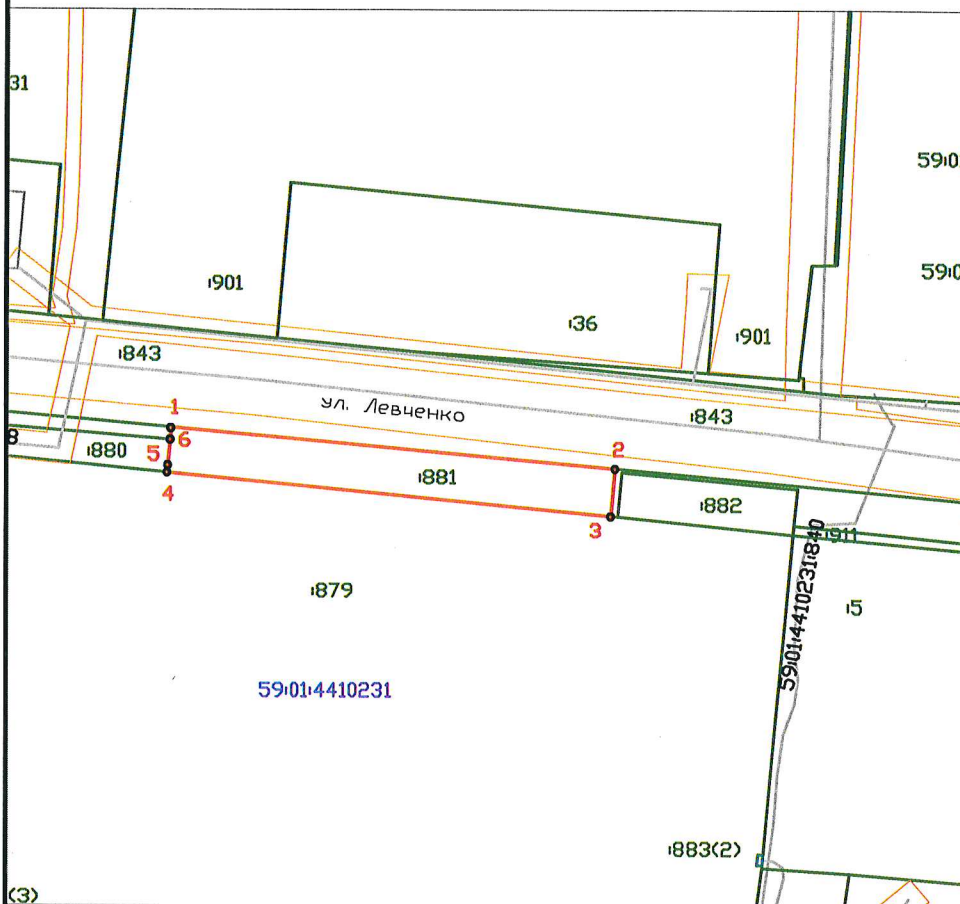
Объект: Площадки для размещения строительной техники и строительных грузов, если проектом организации строительства размещение таких площадок предусмотрено за границами земельного участка, на котором планируются и (или) осуществляются строительство, реконструкция объекта капитального строительства, а также некапитальные строения, предназначенные для обеспечения потребностей застройщика (мобильные бытовые городки (комплексы производственного быта), офисы продаж).

Местоположение: Пермский край, Пермский г.о., г. Пермь, ул. Левченко (кад. № 59:01:4410231:881)

Площадь земель или части земельного участка: 399 кв.м

Категория земель: Земли населенных пунктов

Вид разрешенного использования: -



Каталог координат поворотных точек части земельного участка
Система координат МСК-59

Номер точки	X, м	Y, м
1	515564,14	2230292,29
2	515558,52	2230353,74
3	515551,87	2230353,10
4	515557,89	2230291,77
5	515558,95	2230291,86
6	515562,44	2230292,15
1	515564,14	2230292,29

Масштаб 1:1000

Условные обозначения:

- Граница земельного участка предполагаемая к использованию
- Граница земельного участка, сведения о котором содержатся в ЕГРН
- Граница кадастрового квартала
- :13 Обозначение земельных участков, сведения о которых содержатся в ЕГРН
- 59:01:4410231 Номер кадастрового квартала
- Объект капитального строительства, сведения о котором содержатся в ЕГРН
- Зона с особым условием использования территории, по сведениям ЕГРН

Описание границ смежных землепользователей:

- от 1 точки до 2 точки земельный участок с кадастровым номером 59:01:4410231:843
- от 2 точки до 3 точки муниципальные земли свободные от прав третьих лиц
- от 3 точки до 4 точки земельный участок с кадастровым номером 59:01:4410231:879
- от 4 точки до 6 точки земельный участок с кадастровым номером 59:01:4410231:880
- от 6 точки до 1 точки муниципальные земли свободные от прав третьих лиц

Заявитель:

М.П.

Верно



Схема предполагаемых к использованию земель или части земельного участка

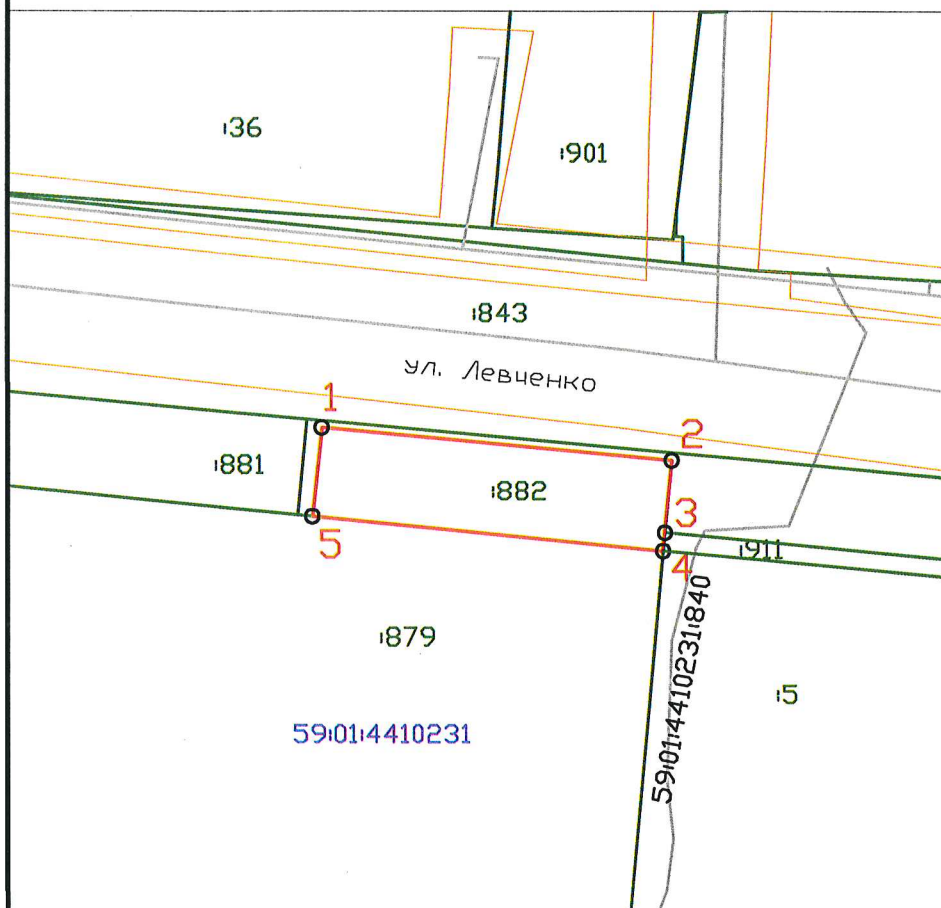
Объект: Площадки для размещения строительной техники и строительных грузов, если проектом организации строительства размещение таких площадок предусмотрено за границами земельного участка, на котором планируются и (или) осуществляются строительство, реконструкция объекта капитального строительства, а также некапитальные строения, предназначенные для обеспечения потребностей застройщика (мобильные бытовые городки (комплексы производственного быта), офисы продаж).

Местоположение: Пермский край, Пермский г.о., г. Пермь, ул. Левченко (кад. № 59:01:4410231:882)

Площадь земель или части земельного участка: 154 кв.м

Категория земель: Земли населенных пунктов

Вид разрешенного использования: -



Каталог координат поворотных точек части земельного участка
Система координат МСК-59

Номер точки	X, м	Y, м
1	515557,96	2230354,75
2	515555,68	2230379,09
3	515550,64	2230378,63
4	515549,38	2230378,51
5	515551,77	2230354,12
1	515557,96	2230354,75

Масштаб 1:500

Условные обозначения:

- Граница земельного участка предполагаемая к использованию
- Граница земельного участка, сведения о котором содержатся в ЕГРН
- Граница кадастрового квартала
- :13 Обозначение земельных участков, сведения о которых содержатся в ЕГРН
- 59:01:4410231 Номер кадастрового квартала
- Объект капитального строительства, сведения о котором содержатся в ЕГРН
- Зона с особым условием использования территории, по сведениям ЕГРН

Описание границ смежных землепользователей:

- от 1 точки до 3 точки муниципальные земли свободные от прав третьих лиц
- от 3 точки до 4 точки земельный участок с кадастровым номером 59:01:4410231:911
- от 4 точки до 5 точки земельный участок с кадастровым номером 59:01:4410231:879
- от 1 точки до 3 точки муниципальные земли свободные от прав третьих лиц

Заявитель:

М.П.

Верно



Схема предполагаемых к использованию земель или части земельного участка

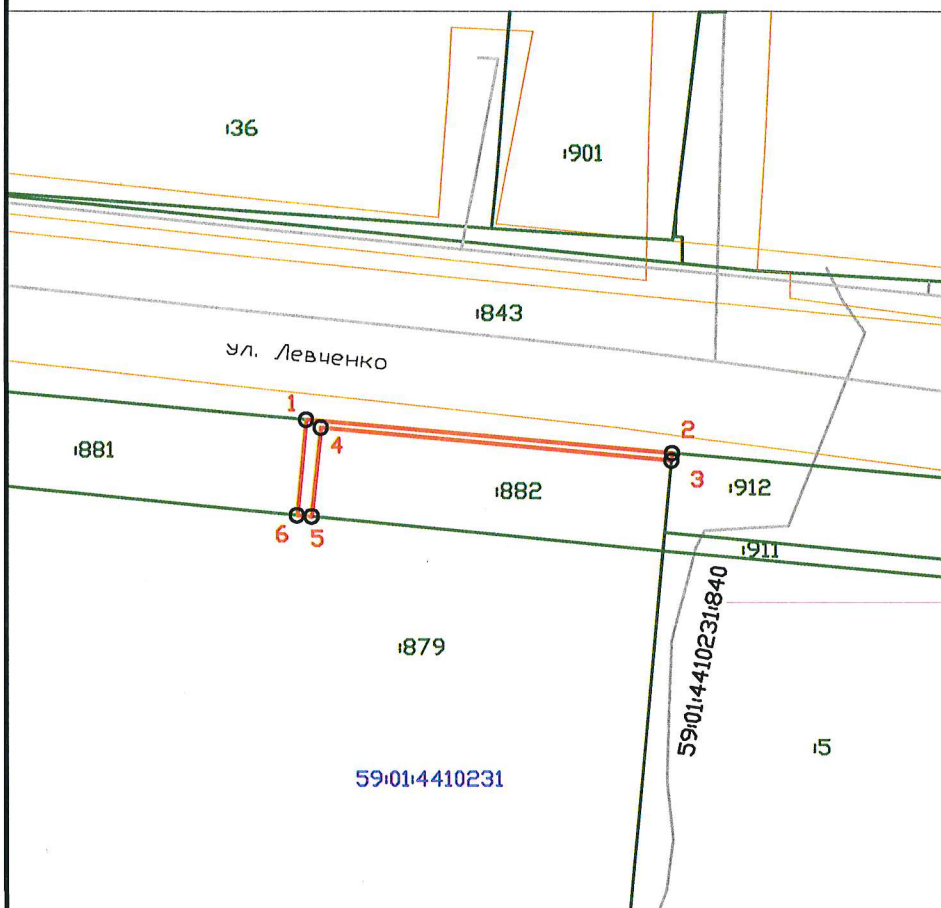
Объект: Площадки для размещения строительной техники и строительных грузов, если проектом организации строительства размещение таких площадок предусмотрено за границами земельного участка, на котором планируются и (или) осуществляются строительство, реконструкция объекта капитального строительства, а также некапитальные строения, предназначенные для обеспечения потребностей застройщика (мобильные бытовые городки (комплексы производственного быта), офисы продаж).

Местоположение: Пермский край, Пермский г.о., г. Пермь, ул. Левченко

Площадь земель или части земельного участка: 19 кв.м

Категория земель: Земли населенных пунктов

Вид разрешенного использования: -



Каталог координат поворотных точек части земельного участка
Система координат МСК-59

Номер точки	X, м	Y, м
1	515558,52	2230353,74
2	515556,19	2230379,14
3	515555,68	2230379,09
4	515557,96	2230354,75
5	515551,77	2230354,12
6	515551,87	2230353,10
1	515558,52	2230353,74

Масштаб 1:500

Условные обозначения:

- Граница земельного участка предполагаемая к использованию
- Граница земельного участка, сведения о котором содержатся в ЕГРН
- Граница кадастрового квартала
- :13 Обозначение земельных участков, сведения о которых содержатся в ЕГРН
- 59:01:4410231 Номер кадастрового квартала
- Объект капитального строительства, сведения о котором содержатся в ЕГРН
- Зона с особым условием использования территории, по сведениям ЕГРН

Описание границ смежных землепользователей:

- от 1 точки до 2 точки земельный участок с кадастровым номером 59:01:4410231:843
- от 2 точки до 2 точки земельный участок с кадастровым номером 59:01:4410231:912
- от 3 точки до 5 точки земельный участок с кадастровым номером 59:01:4410231:882
- от 5 точки до 6 точки земельный участок с кадастровым номером 59:01:4410231:879
- от 6 точки до 1 точки земельный участок с кадастровым номером 59:01:4410231:881

Заявитель:

М.П.

Верно

