



АДМИНИСТРАЦИЯ ГОРОДА ПЕРМИ
ДЕПАРТАМЕНТ ЗЕМЕЛЬНЫХ ОТНОШЕНИЙ

Сибирская ул., д. 15, Пермь, 614015, тел. (342) 212-90-54
e-mail: dzo@perm.permkrai.ru, <http://www.gorodperm.ru>

РАЗРЕШЕНИЕ
на размещение объекта

№ 21-01-44-295 от 21.04.2026

Департамент земельных отношений администрации города Перми в соответствии с пунктом 3 статьи 39.36 Земельного кодекса Российской Федерации, Положением о порядке и условиях размещения объектов на землях или земельных участках, находящихся в государственной или муниципальной собственности, на территории Пермского края без предоставления земельных участков и установления сервитутов, публичного сервитута, утвержденным постановлением Правительства Пермского края от 22 июля 2015 г. № 478-п, заявлением от 14 апреля 2026 г. № 7203724003 (от 15 апреля 2026 г. № 21-01-06-2965):

разрешает: СНТ «Коллективный сад № 28» (ИНН 5907010578, ОГРН 1025901516519, место нахождения: 614026, Пермский край, г. Пермь, ул. Цимлянская, влд. 31)

размещение объекта: контейнерная площадка для накопления твердых коммунальных отходов (искусственное твердое покрытие)

на землях: государственная собственность на которые не разграничена, площадью 12 кв.м

местоположение: г. Пермь, Орджоникидзевский район

на срок: 7 месяцев.

Дополнительные условия размещения:

СНТ «Коллективный сад № 28»:

1. Соблюдать Правила благоустройства территории города Перми, утвержденные решением Пермской городской Думы от 15 декабря 2020 г. № 277 «Об утверждении Правил благоустройства территории города Перми»;

2. Соблюдать иные требования, предусмотренные Земельным кодексом Российской Федерации, федеральными законами;

3. Соблюдать правила и нормы, утвержденные Федеральным законом от 24 июня 1998 г. № 89-ФЗ «Об отходах производства и потребления»;

4. Соблюдать требования, предусмотренные Земельным кодексом Российской Федерации, федеральными законами и иным законодательством.

Приложение: схема предполагаемых к использованию земель или части земельного участка на 3 л. в 1 экз.

Начальник отдела предоставления
земельных участков по работе
с юридическими лицами

Документ подписан электронной подписью
Сертификат: 24EB8EF97A5D55EEFE49746895AC637E
Владелец: Матис Ольга Валентиновна
Действителен: с 11.12.2025 по 06.03.2027

О.В. Матис

Схема предполагаемых к использованию земель или части земельного участка

Объект: искусственное твердое покрытие

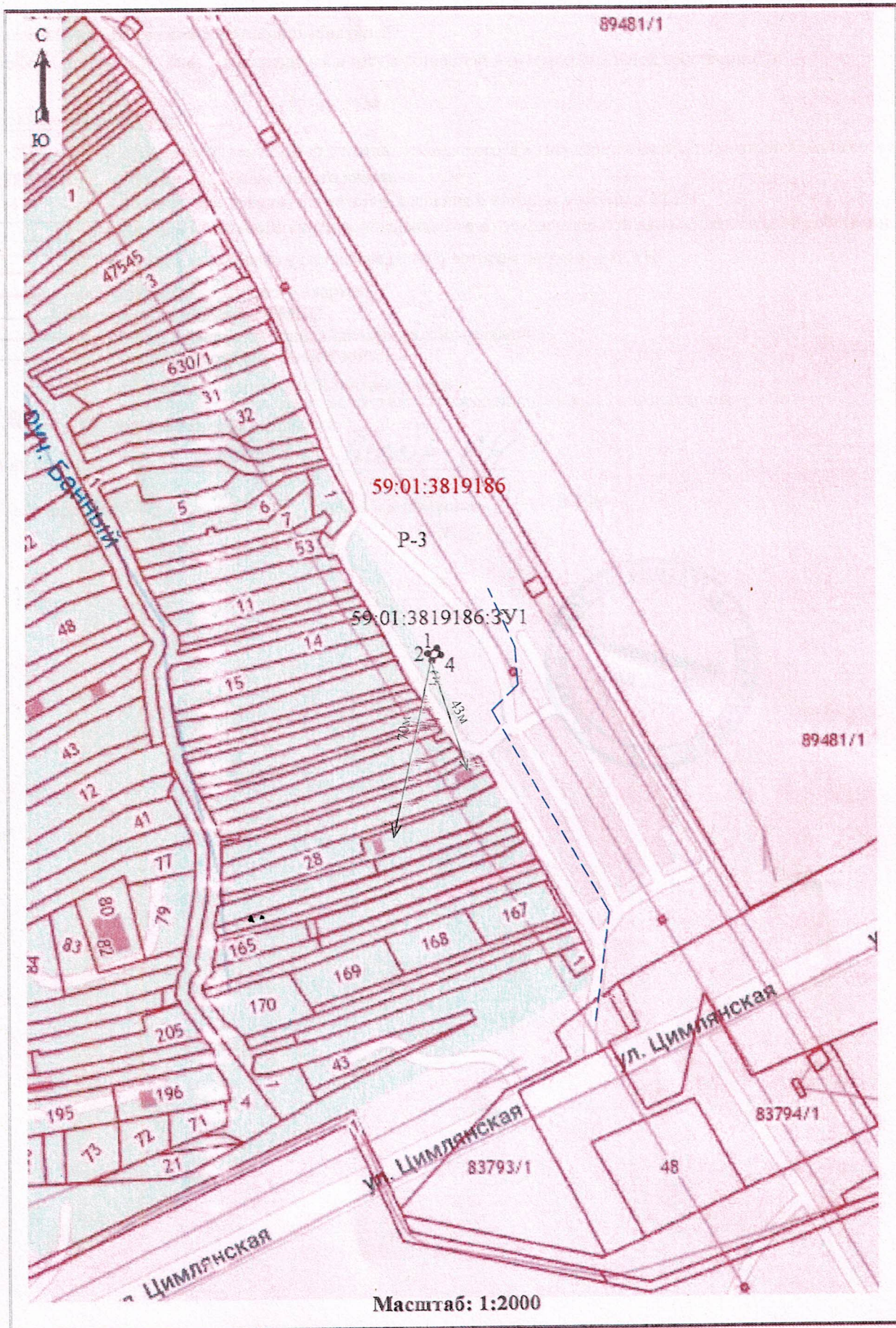
Местоположение: г.Пермь, Орджоникидзевский район

Площадь земельного участка или части земельного участка, кв.м.: 12

Категория земель: Земли поселений (земли населенных пунктов)

Вид разрешенного использования:

Условный номер земельного участка		<u>ЗУ1</u>
Площадь земельного участка		<u>12 м2</u>
Обозначение характерных точек границы	Координаты, м	
	X	Y
1	531760.82	2241682.14
2	531758.76	2241678.71
3	531756.19	2241680.25
4	531758.24	2241683.68



Описание границ смежных землепользователей:

от точки 1 до точки 1 - земли, находящиеся в государственной или муниципальной собственности

Условные обозначения:

:ЗУ1

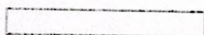
- обозначение земельного участка, находящегося в государственной или муниципальной собственности

59:01:3819186

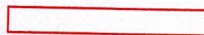
- обозначение кадастрового квартала

:41

- обозначение земельного участка, сведения о котором внесены в ЕГРН



- граница земельного участка, находящегося в государственной или муниципальной собственности



- граница земельного участка, сведения о котором внесены в ЕГРН



- граница кадастрового квартала



- подъездные пути к МНО



- граница охранной зоны инженерных коммуникаций



- граница территориальной зоны ГЛ

1

- обозначение характерной точки границы



- характерная точка границы, сведения о которой позволяют однозначно определить ее положение на местности

Заявитель: _____

М.И.С.Е.И.

МП (для юр.лиц и ИП)

(подпись и расшифровка)

Верно

