



АДМИНИСТРАЦИЯ ГОРОДА ПЕРМИ
ДЕПАРТАМЕНТ ЗЕМЕЛЬНЫХ ОТНОШЕНИЙ

Сибирская ул., д. 15, Пермь, 614015, тел. (342) 212-90-54
e-mail: dzo@perm.permkrai.ru, <http://www.gorodperm.ru>

РАЗРЕШЕНИЕ
на размещение объекта

№ 21-01-44-375 от 12.05.2026

Департамент земельных отношений администрации города Перми в соответствии с пунктом 3 статьи 39.36 Земельного кодекса Российской Федерации, Положением о порядке и условиях размещения объектов на землях или земельных участках, находящихся в государственной или муниципальной собственности, на территории Пермского края без предоставления земельных участков и установления сервитутов, публичного сервитута, утвержденным постановлением Правительства Пермского края от 22 июля 2015 г. № 478-п, заявлением от 06 мая 2026 г. № 7319913279 (от 07 мая 2026 г. № 21-01-06-3721):

разрешает: ПАО «Россети Урал» (ИНН 6671163413, ОГРН 1056604000970, место нахождения: 620026, Свердловская область, г. Екатеринбург, ул. Мамина-Сибиряка, стр. 140)

размещение объекта: линии электропередачи классом напряжения до 35 кВ, а также связанные с ними трансформаторные подстанции, распределительные пункты и иное предназначенное для осуществления передачи электрической энергии оборудование для размещения которых не требуется разрешения на строительство (строительство КЛ 0,4 кВ от РУ 0,4 кВ ТП-4195, установка оборудования учета э/э в РУ 0,4 кВ ТП-4195; реконструкция ТП-4195 (замена трансформатора) для электроснабжения нежилой застройки по адресу: Пермский край, г. Пермь, ул. Домостроительная (кадастровый номер земельного участка 59:01:3810182:164))

на землях: государственная собственность на которые не разграничена, площадью 82 кв.м

местоположение: Пермский край, г. Пермь, Орджоникидзевский район, ул. Домостроительная

разрешение выдано на срок: 11 месяцев

способ размещения объекта: подземный, наземный

Дополнительные условия размещения:

Территория, согласно схеме, расположена в прочих зонах ограничений: водоохранная зона, прибрежная защитная полоса, береговая полоса, лесопарковый зеленый пояс города Перми.

ПАО «Россети Урал»:

1. Соблюдать ограничения, установленные статьями 6, 65 Водного кодекса Российской Федерации;

2. Соблюдать ограничения в использовании земельного участка, установленные статьей 62.4 Федерального закона от 10 января 2002 г. № 7-ФЗ «Об охране окружающей среды»;

3. Не производить земляные работы без соответствующего разрешения, выдаваемого в порядке установленном правилами благоустройства территории города Перми, утвержденными Решением Пермской городской Думы от 15 декабря 2020 г. № 277.

В соответствии с пунктом 7(2) Положения о порядке и условиях размещения объектов на землях или земельных участках, находящихся в государственной или муниципальной собственности, на территории Пермского края без предоставления земельных участков и установления сервитутов, публичного сервитута, утвержденного постановлением Правительства Пермского края от 22 июля 2015 г. № 478-п, представить в департамент земельных отношений в течение 1 месяца с момента размещения объектов материалы контрольной геодезической съемки размещенных объектов на бумажном и электронном носителях на безвозмездной основе, в соответствии с постановлением администрации города Перми от 28 октября 2009 г. № 733 «Об утверждении Положения о дежурном топографическом плане города Перми».

В соответствии со статьей 20¹ Закона Пермского края от 14 сентября 2011 г. № 805-ПК «О градостроительной деятельности в Пермском крае ПАО «Россети Урал»:

1. Не позднее, чем за 10 рабочих дней до начала строительства и реконструкции безвозмездно передать в департамент градостроительства и архитектуры администрации города Перми один экземпляр копий разделов проектной документации, предусмотренных пунктом 1 части 12 статьи 48 Градостроительного кодекса Российской Федерации.

2. В течение 10 рабочих дней после окончания работ по строительству, реконструкции безвозмездно передать в департамент градостроительства и архитектуры администрации города Перми схему, отображающую расположение объекта и сетей инженерно-технического обеспечения, подписанную ПАО «Россети Урал», с приложением текстового и графического описания местоположения границ охранной и санитарно-защитной зоны, перечень координат характерных точек границ такой зоны.

Приложение: схема предполагаемых к использованию земель или части земельного участка (на 1 л. в 1 экз).

Заместитель начальника отдела
предоставления земельных участков
по работе с юридическими лицами

Документ подписан электронной подписью

Сертификат: 3D37927E879AD700DC8A4CC071A50539

Владелец: Силина Екатерина Николаевна

Действителен: с 17.07.2025 по 10.10.2026

Е.Н. Силина

Схема предполагаемых к использованию земель или части земельного участка

Объект: Строительство КЛ 0,4 кВ от РУ 0,4 кВ ТП-4195, установка оборудования учета э/э в РУ 0,4 кВ ТП-4195; Реконструкция ТП-4195 (замена трансформатора) для электроснабжения нежилой застройки по адресу: Пермский край, г. Пермь, ул.

Домостроительная (кад. номер зем. участка 59:01:3810182:164)

Местоположение: Пермский край, г. Пермь, Орджоникидзевский район, ул. Домостроительная

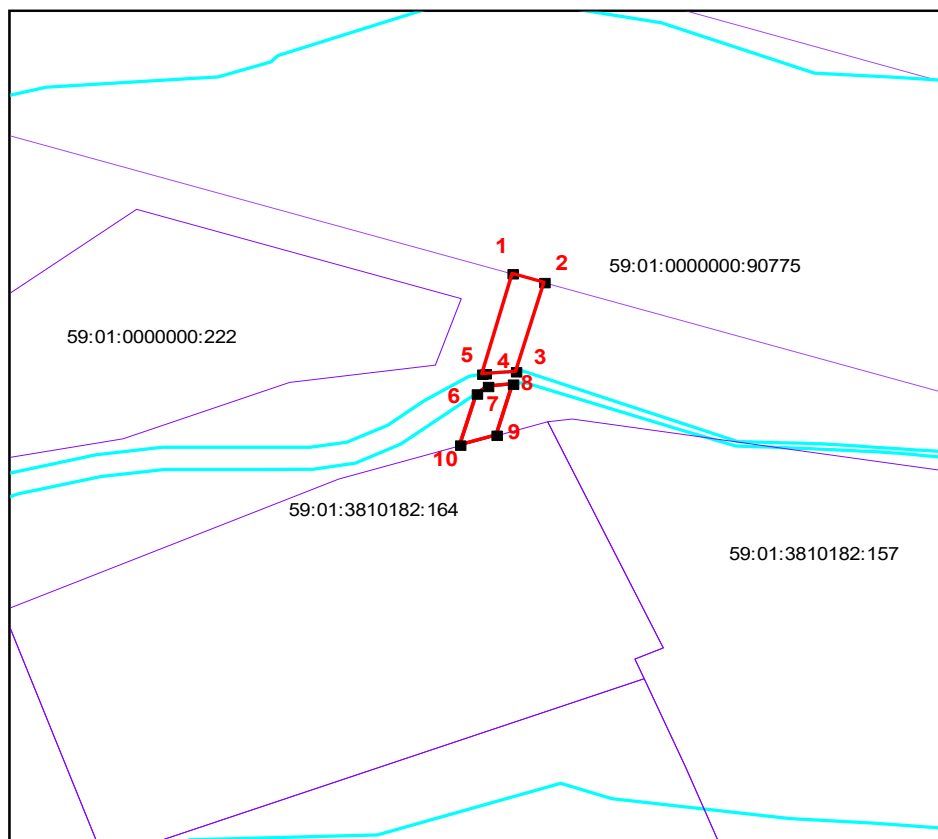
Площадь земель или части земельного участка, кв.м: 82

Категория земель: Земли населённых пунктов

Вид разрешенного использования:

Каталог координат, м

№ точки границы	X	Y
участок 1-53 кв.м.		
1	531127,53	2240490,31
2	531126,35	2240494,21
3	531114,29	2240490,72
4	531114,04	2240487,00
5	531113,96	2240486,58
участок 2-29 кв.м.		
6	531111,31	2240485,92
7	531112,32	2240487,28
8	531112,62	2240490,35
9	531105,73	2240488,33
10	531104,41	2240483,87



Масштаб 1:1000

Описание границ смежных землепользователей:

от точки 1 до точки 2 участок КН 59:01:0000000:90775
от точки 2 до точки 1 земли МО г. Пермь

от точки 6 до точки 9 земли МО г. Пермь
от точки 9 до точки 10 участок КН 59:01:3810182:164
от точки 10 до точки 6 земли МО г. Пермь

Условные обозначения:

- вновь образованная часть границы земельного участка
- существующая часть границы, имеющиеся в ГКН сведения о которой достаточны для определения ее местоположения
- граница кадастрового квартала
- зона с особыми условиями использования территорий
- территориальная зона
- обозначение сооружений по сведениям ГКН
- 59:01:3812269 - номер кадастрового квартала
- 59:01:3812269:8 - номер учтенного земельного участка

Заявитель ПАО "Россети Урал"



Владимирова А.Л.

(Доверенность № ПЭ/1-2026 от 12.01.2026 г.)