



АДМИНИСТРАЦИЯ ГОРОДА ПЕРМИ
ДЕПАРТАМЕНТ ЗЕМЕЛЬНЫХ ОТНОШЕНИЙ

Сибирская ул., д. 15, Пермь, 614015, тел. (342) 212-90-54
e-mail: dzo@perm.permkrai.ru, <http://www.gorodperm.ru>

РАЗРЕШЕНИЕ
на размещение объекта

№ 21-01-45-42 от 07.05.2026

Департамент земельных отношений администрации города Перми в соответствии с пунктом 3 статьи 39.36 Земельного кодекса Российской Федерации, Положением о порядке и условиях размещения объектов на землях или земельных участках, находящихся в государственной или муниципальной собственности, на территории Пермского края без предоставления земельных участков и установления сервитутов, публичного сервитута, утвержденным постановлением Правительства Пермского края от 22 июля 2015 г. № 478-п, заявлением от 30 апреля 2026 г. № 7291390246 (от 04 мая 2026 г. № 21-01-06-3570):

разрешает: ПАО «Россети Урал» (ИНН 6671163413, ОГРН 1056604000970, место нахождения: 620026, Свердловская область, г. Екатеринбург, ул. Мамина-Сибиряка, стр. 140)

размещение объекта: линии электропередачи классом напряжения до 35 кВ, а также связанные с ними трансформаторные подстанции, распределительные пункты и иное предназначенное для осуществления передачи электрической энергии оборудование, для размещения которых не требуется разрешения на строительство (строительство ВЛ 0,4 кВ от РУ 0,4 кВ ТП-1603, установка оборудования учета э/э на опоре ВЛ 0,4 кВ от ТП-1603; реконструкция ТП-1603 (замена на КТПП 6/0,4 кВ, переключение ЛЭП 6 кВ, переключение ЛЭП 0,4 кВ) для электроснабжения нежилой застройки по адресу: г. Пермь, ул. Светлогорская, участок № 8и (кадастровый номер земельного участка 59:01:1717069:260))

на землях: государственная собственность на которые не разграничена, площадью 986 кв.м

местоположение: Пермский край, г. Пермь, Кировский район, ул. Светлогорская

разрешение выдано на срок: бессрочно

способ размещения объекта: наземный.

Дополнительные условия размещения:

Территория, согласно схеме, расположена в зонах с особыми условиями использования территорий: охранные зоны объектов электросетевого хозяйства, приаэродромная территория аэродрома аэропорта Большое Савино.

ПАО «Россети Урал»:

1. Соблюдать санитарные правила и нормативы, утвержденные постановлением Главного государственного санитарного врача Российской Федерации от 25 сентября 2007 г. № 74 «О введении в действие новой редакции санитарно-эпидемиологических правил и нормативов СанПиН 2.2.1/2.1.1.1200-03 «Санитарно-защитные зоны и санитарная классификация предприятий, сооружений и иных объектов»;

2. Соблюдать правила охраны электрических сетей, установленные постановлением Правительства Российской Федерации от 24 февраля 2009 г. № 160 «О порядке установления охранных зон объектов электросетевого хозяйства и особых условий использования земельных участков, расположенных в границах таких зон»;

3. Соблюдать правила использования воздушного пространства, установленные постановлением Правительства Российской Федерации от 11 марта 2010 г. № 138 «Об утверждении Федеральных правил использования воздушного пространства Российской Федерации»;

4. Не производить земляные работы без соответствующего разрешения, выдаваемого в порядке установленном Правилами благоустройства территории города Перми, утвержденными Решением Пермской городской Думы от 15 декабря 2020 г. № 277.

В соответствии с пунктом 7(2) Положения о порядке и условиях размещения объектов на землях или земельных участках, находящихся в государственной или муниципальной собственности, на территории Пермского края без предоставления земельных участков и установления сервитутов, публичного сервитута, утвержденного постановлением Правительства Пермского края от 22 июля 2015 г. № 478-п, представить в департамент земельных отношений в течение 1 месяца с момента размещения объектов материалы контрольной геодезической съемки размещенных объектов на бумажном и электронном носителях на безвозмездной основе, в соответствии с постановлением администрации города Перми от 28 октября 2009 г. № 733 «Об утверждении Положения о дежурном топографическом плане города Перми».

В соответствии со статьей 20¹ Закона Пермского края от 14 сентября 2011 г. № 805-ПК «О градостроительной деятельности в Пермском крае ПАО «Россети Урал»:

1. Не позднее, чем за 10 рабочих дней до начала строительства и реконструкции безвозмездно передать в департамент градостроительства

и архитектуры администрации города Перми один экземпляр копий разделов проектной документации, предусмотренных пунктом 1 части 12 статьи 48 Градостроительного кодекса Российской Федерации.

2. В течение 10 рабочих дней после окончания работ по строительству, реконструкции безвозмездно передать в департамент градостроительства и архитектуры администрации города Перми схему, отображающую расположение объекта и сетей инженерно-технического обеспечения, подписанную ПАО «Россети Урал», с приложением текстового и графического описания местоположения границ охранной и санитарно-защитной зоны, перечень координат характерных точек границ такой зоны.

Приложение: схема предполагаемых к использованию земель или части земельного участка (на 2 л. в 1 экз).

Начальник сектора выдачи решений
о размещении объектов отдела
предоставления земельных участков
по работе с юридическими лицами

Документ подписан электронной подписью	
Сертификат:	00B8BE78290479635DB5B797EF95B8370D
Владелец:	Стрельцова Юлия Александровна
Действителен:	с 21.07.2025 по 14.10.2026

Ю.А. Стрельцова

Схема предполагаемых к использованию земель или части земельного участка

Объект: «Строительство ВЛ 0,4 кВ от РУ 0,4 кВ ТП-1603, установка оборудования учета э/э на опоре ВЛ 0,4 кВ от ТП-1603; Реконструкция ТП-1603 (замена на КТП 6/0,4 кВ, переключение ЛЭП 6 кВ, переключение ЛЭП 0,4 кВ) для электроснабжения нежилой застройки по адресу: г. Пермь, ул. Светлогорская, участок №8и (кад. номер зем. участка 59:01:1717069:260)»

Местоположение: Пермский край, г. Пермь, ул. Светлогорская

Кадастровый номер: 59:01:1717069; 59:01:1717205

Площадь земель или части земельного участка: 986 кв.м

Категория земель: -

Вид разрешенного использования: -

Способ размещения объекта: наземный

Обозначение характерных точек границ	Координаты, м	
	X	Y
1	521614.60	2219630.23
2	521617.27	2219635.49
3	521647.86	2219629.04
4	521663.46	2219605.31
5	521680.73	2219593.82
6	521692.67	2219589.26
7	521698.90	2219583.20
8	521717.80	2219571.73
9	521721.50	2219483.70
10	521725.49	2219483.99
11	521722.12	2219564.36
12	521720.77	2219572.40
13	521711.26	2219580.38
14	521666.98	2219607.24
15	521651.78	2219630.36
16	521648.71	2219632.95
17	521614.35	2219640.20
18	521610.36	2219632.40
19	521607.22	2219634.01
20	521601.16	2219622.17
21	521612.23	2219616.50
22	521618.30	2219628.34
23	521612.92	2219618.86
24	521616.15	2219624.63
25	521610.73	2219627.85
26	521607.56	2219622.44
27	521608.81	2219621.71
28	521608.56	2219621.26

Описание границ смежных землепользователей

от точки	до точки	кадастровый номер земельных участков
4	7	земельный участок 59:01:1717069:259
9	10	земельный участок 59:01:1717069:260
11	13	земельный участок 59:01:1717205:1
15	16	земельный участок 59:01:1717205:1
23	28	земельный участок 59:01:1717069:29

Схема предполагаемых к использованию земель или части земельного участка

Объект: «Строительство ВЛ 0,4 кВ от РУ 0,4 кВ ТП-1603, установка оборудования учета э/э на опоре ВЛ 0,4 кВ от ТП-1603; Реконструкция ТП-1603 (замена на КТПП 6/0,4 кВ, переключение ЛЭП 6 кВ, переключение ЛЭП 0,4 кВ) для электроснабжения нежилой застройки по адресу: г. Пермь, ул. Светлогорская, участок №8и (кад. номер зем. участка 59:01:1717069:260)»

Местоположение: Пермский край, г. Пермь, ул. Светлогорская

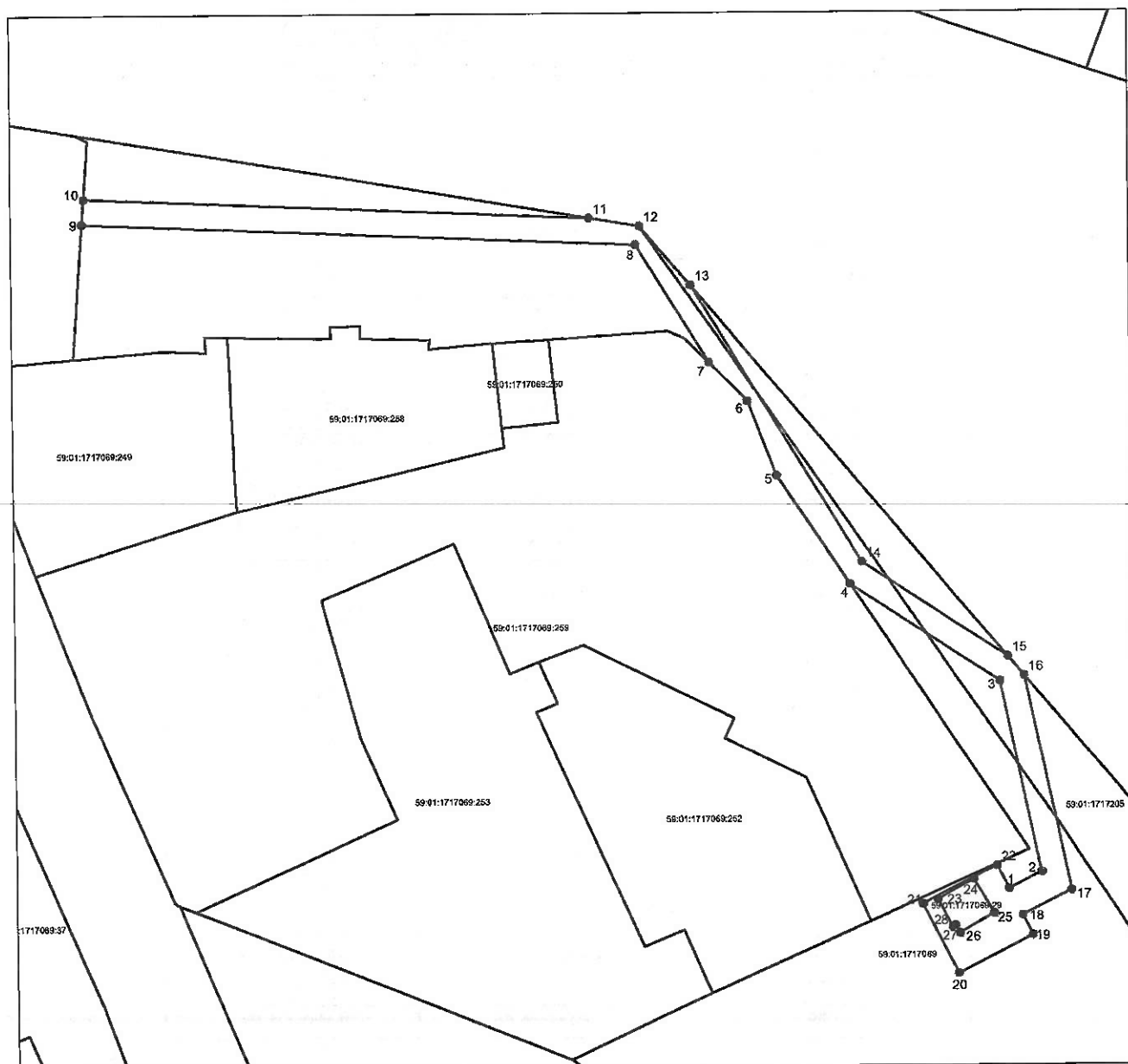
Кадастровый номер: 59:01:1717069; 59:01:1717205

Площадь земель или части земельного участка: 986 кв.м

Категория земель: -

Вид разрешенного использования: -

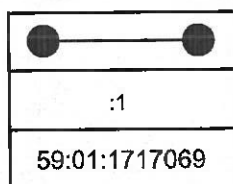
Способ размещения объекта: наземный



Условные обозначения:

Масштаб 1:1000

МСК-59, зона 2



Образующий земельный участок

Участок по сведениям из ЕГРН

Обозначение кадастрового квартала



Заявитель: Васькина В.В. по доверенности №ПЭ/96-2026 от 13.01.2026 г.