

СХЕМА РАСПОЛОЖЕНИЯ ПУБЛИЧНОГО СЕРВИТУТА

для эксплуатации объекта электросетевого хозяйства: ВЛ-110 кВ "Владимирская - Кашино"

Описание местоположения: Пермский край, г.о. Пермский, г.Пермь, Пермский муниципальный район

Площадь зоны действия публичного сервитута в границах неразграниченных земель государственной собственности, расположенных в г.Пермь, Пермском городском округе Пермского края - 13756 кв.м.

Площадь зоны действия публичного сервитута в границах неразграниченных земель государственной собственности, расположенных в Пермском муниципальном районе - 614 кв.м.

Площадь зоны действия публичного сервитута в границах земельного участка с кадастровым номером 59:32:3960006:5478 - 3084 кв.м.

Площадь зоны действия публичного сервитута в границах земельного участка с кадастровым номером 59:01:4716054:30 - 25 кв.м.

Площадь зоны действия публичного сервитута в границах земельного участка с кадастровым номером 59:01:4716054:115 - 430 кв.м.

Площадь зоны действия публичного сервитута в границах земельного участка с кадастровым номером 59:01:0000000:91294 - 3532 кв.м.

Площадь зоны действия публичного сервитута в границах земельного участка с кадастровым номером 59:32:3960006:7348 - 100 кв.м

Площадь зоны действия публичного сервитута в границах земельного участка с кадастровым номером 59:01:4716054:145 - 54 кв.м.

Площадь зоны действия публичного сервитута в границах земельного участка с кадастровым номером 59:01:0000000:46919 - 204 кв.м.

Площадь зоны действия публичного сервитута в границах земельного участка с кадастровым номером 59:01:0000000:90615 - 274 кв.м.

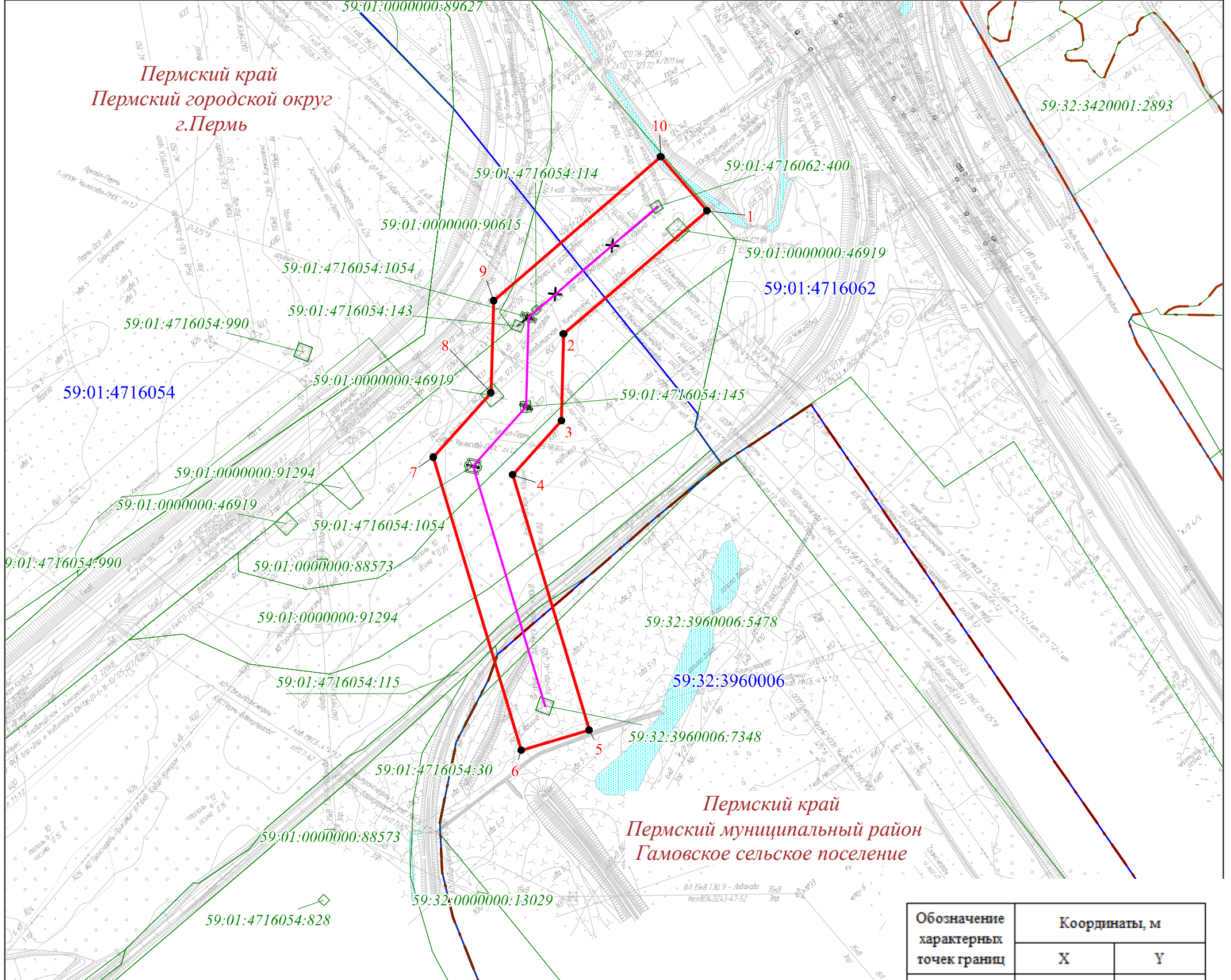
Площадь зоны действия публичного сервитута в границах земельного участка с кадастровым номером 59:01:4716054:143 - 48 кв.м

Площадь зоны действия публичного сервитута в границах земельного участка с кадастровым номером 59:01:4716054:114 - 25 кв.м.

Площадь зоны действия публичного сервитута в границах земельного участка с кадастровым номером 59:01:4716062:400 - 46 кв.м.

Площадь зоны действия публичного сервитута в границах земельного участка с кадастровым номером 59:01:4716054:1054 - 152 кв.м.

Общая площадь зоны действия публичного сервитута - 22344 кв.м.



Условные обозначения:

- — проектные границы публичного сервитута
- - - — граница муниципального образования
- — граница кадастрового квартала
- 59:0144:10253 — номер кадастрового квартала
- — граница земельного участка по сведениям ЕГРН
- 59:0144:10253:1 — кадастровый номер земельного участка
- 1 ● — характерная точка границы публичного сервитута
- — проектируемая ВЛ 110 кВ
- × — демонтируемая ВЛ 110 кВ

Обозначение характерных точек границ	Координаты, м	
	X	Y
1	2	3
1	504979,81	2228543,11
2	504894,75	2228443,97
3	504834,81	2228442,40
4	504797,27	2228408,82
5	504621,24	2228461,73
6	504607,14	2228414,80
7	504809,46	2228353,99
8	504854,07	2228393,88
9	504917,78	2228395,56
10	505017,00	2228511,20
1	504979,81	2228543,11

Масштаб 1:3000