

ОПИСАНИЕ МЕСТОПОЛОЖЕНИЯ ГРАНИЦ

Зона публичного сервитута для эксплуатации объекта электросетевого хозяйства ВЛ 110 кВ Голованы-Рассохинская № 1, 2

(наименование объекта, местоположение границ которого описано (далее - объект))

Раздел 1

Сведения об объекте		
№ п/п	Характеристики объекта	Описание характеристик
1	2	3
1	Местоположение объекта	Российская Федерация, Пермский край
2	Площадь объекта +/- величина погрешности определения площади (Р+/- Дельта Р)	248763 кв.м ± 110 кв.м
3	Иные характеристики объекта	Публичный сервитут устанавливается в целях эксплуатации объекта электросетевого хозяйства ВЛ 110 кВ Голованы-Рассохинская № 1, 2 (согласно п.1 ст. 39.37 «Земельного кодекса Российской Федерации» от 25.10.2001 г. №136-ФЗ (далее – ЗК РФ); согласно ч. 4 ст. 3.6 Федерального закона от 25.10.2001 года № 137-ФЗ «О введении в действие Земельного кодекса Российской Федерации» плата за публичный сервитут не устанавливается. Срок установления публичного сервитута - сорок девять лет (согласно п.1 ст. 39.45 ЗК РФ).

Раздел 2

Сведения о местоположении границ объекта					
1. Система координат <u>МСК-59, зона 2</u>					
2. Сведения о характерных точках границ объекта					
Обозначение характерных точек границ	Координаты, м		Метод определения координат характерной точки	Средняя квадратическая погрешность положения характерной точки (M_t), м	Описание обозначения точки на местности (при наличии)
	X	Y			
1	2	3	4	5	6
1	533302.69	2244313.77	Метод спутниковых геодезических измерений (определений)	0.10	–
2	533302.37	2244331.69	Метод спутниковых геодезических измерений (определений)	0.10	–
3	533301.78	2244376.62	Метод спутниковых геодезических измерений (определений)	0.10	–
4	533260.93	2244343.00	Метод спутниковых геодезических измерений (определений)	0.10	–
5	533121.70	2244395.71	Метод спутниковых геодезических измерений (определений)	0.10	–
6	533169.48	2244911.06	Метод спутниковых геодезических измерений (определений)	0.10	–
7	532693.98	2245154.33	Метод спутниковых геодезических измерений (определений)	0.10	–
8	532535.79	2245245.34	Метод спутниковых геодезических измерений (определений)	0.10	–
9	532453.04	2245226.42	Метод спутниковых геодезических измерений (определений)	0.10	–
10	532303.77	2245282.78	Метод спутниковых геодезических измерений (определений)	0.10	–
11	532129.84	2245303.38	Метод спутниковых геодезических измерений (определений)	0.10	–
12	531375.96	2246132.90	Метод спутниковых геодезических измерений (определений)	0.10	–
13	531699.52	2247897.31	Метод спутниковых геодезических измерений (определений)	0.10	–

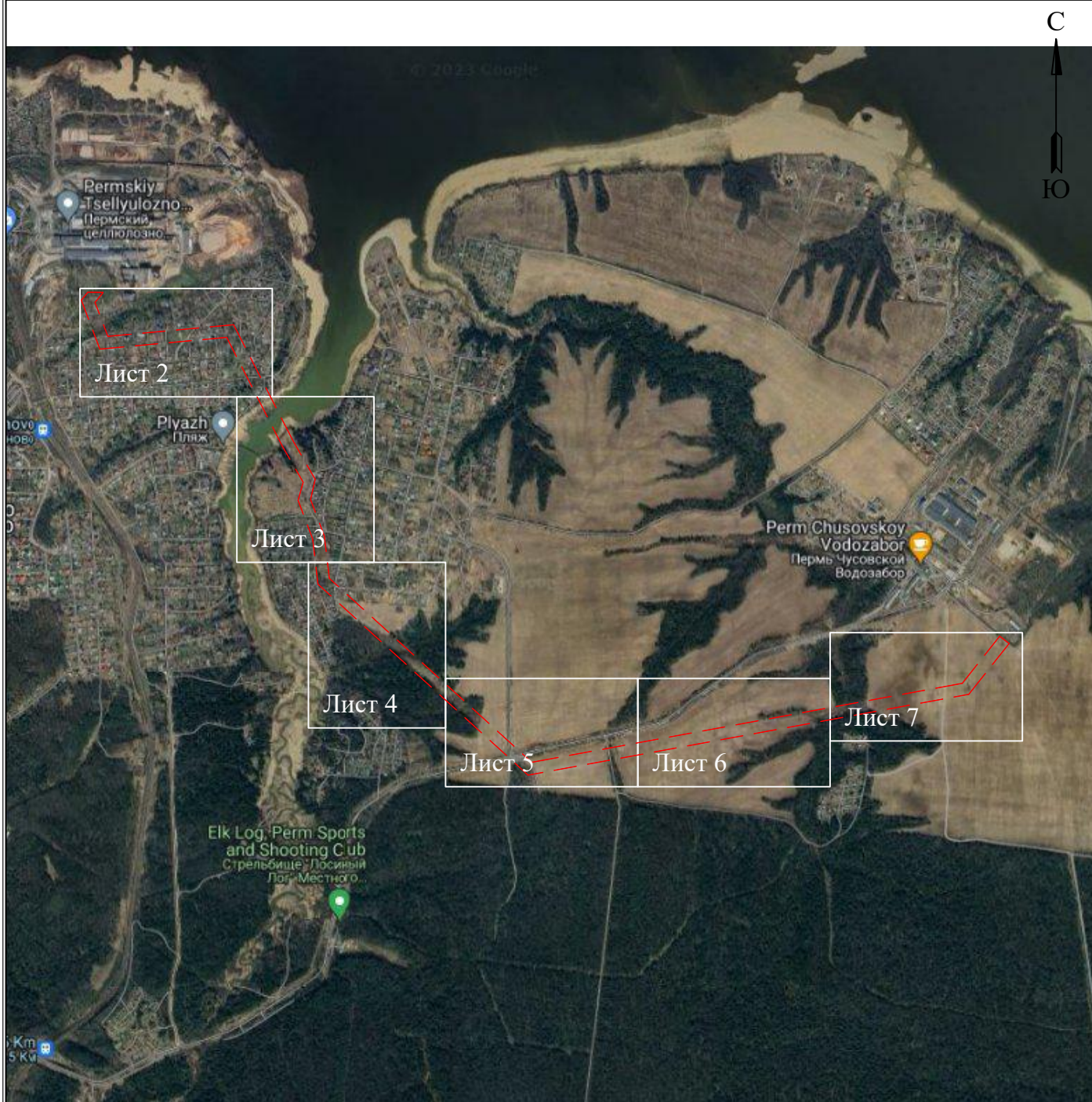
14	531892.73	2248050.61	Метод спутниковых геодезических измерений (определений)	0.10	–
15	531862.66	2248089.32	Метод спутниковых геодезических измерений (определений)	0.10	–
16	531654.63	2247924.22	Метод спутниковых геодезических измерений (определений)	0.10	–
17	531323.39	2246118.06	Метод спутниковых геодезических измерений (определений)	0.10	–
18	532105.98	2245256.86	Метод спутниковых геодезических измерений (определений)	0.10	–
19	532292.06	2245234.82	Метод спутниковых геодезических измерений (определений)	0.10	–
20	532449.56	2245175.36	Метод спутниковых геодезических измерений (определений)	0.10	–
21	532523.94	2245196.12	Метод спутниковых геодезических измерений (определений)	0.10	–
22	532671.25	2245110.92	Метод спутниковых геодезических измерений (определений)	0.10	–
23	533117.63	2244882.63	Метод спутниковых геодезических измерений (определений)	0.10	–
24	533069.46	2244363.00	Метод спутниковых геодезических измерений (определений)	0.10	–
25	533269.98	2244287.08	Метод спутниковых геодезических измерений (определений)	0.10	–
1	533302.69	2244313.77	Метод спутниковых геодезических измерений (определений)	0.10	–

3. Сведения о характерных точках части (частей) границы объекта


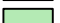
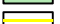
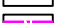


Обозначение характерных точек части границы	Координаты, м		Метод определения координат характерной точки	Средняя квадратическая погрешность положения характерной точки (M_t), м	Описание обозначения точки на местности (при наличии)
	X	Y			
1	2	3	4	5	6
–	–	–	–	–	–

**Схема расположения границ публичного сервитута
для эксплуатации объекта
ВЛ 110 кВ Голованы-Рассохинская № 1, 2**

Обзорная схема границ объекта землеустройства



УСЛОВНЫЕ ОБОЗНАЧЕНИЯ

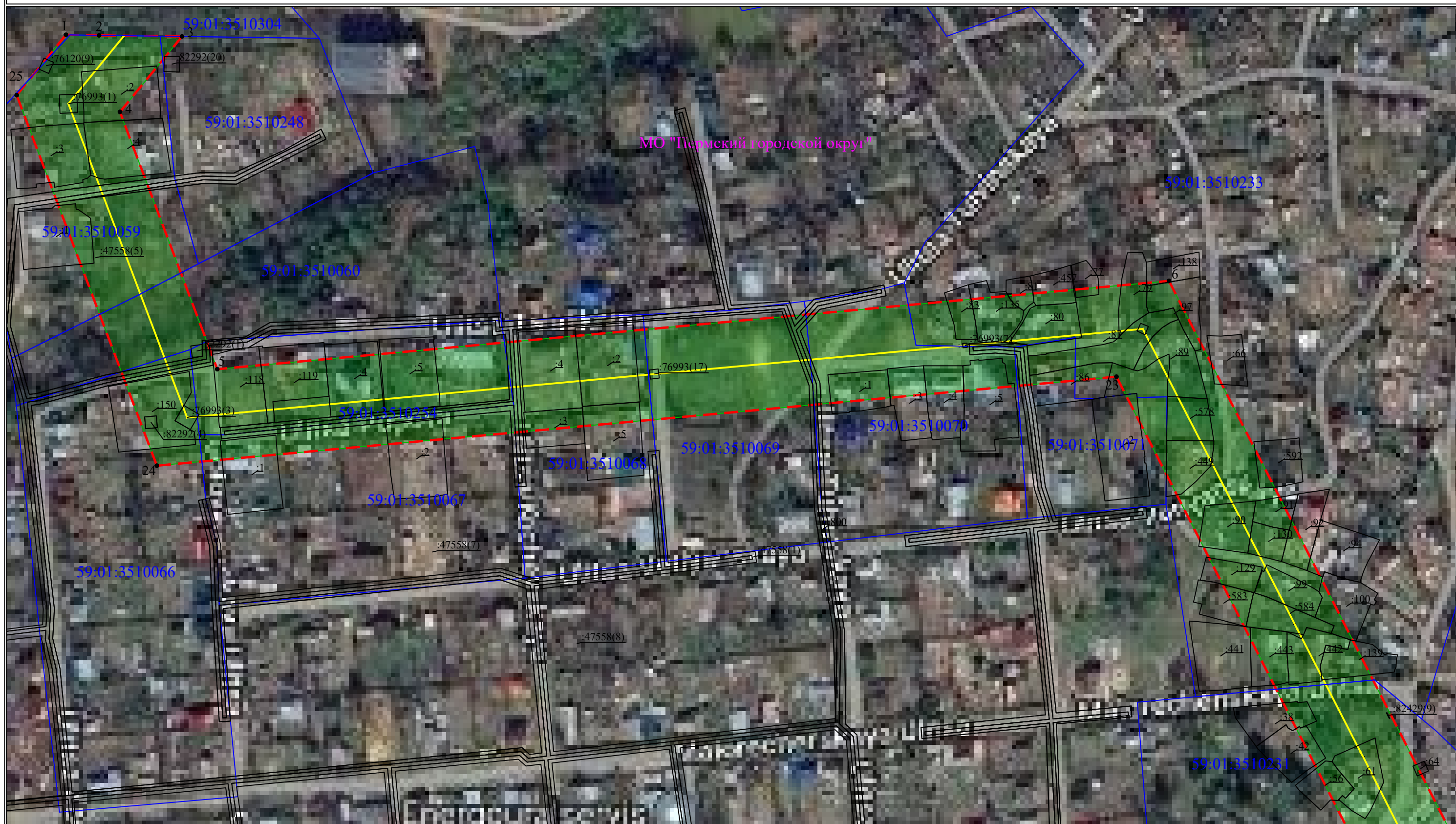
-  - границы устанавливаемого публичного сервитута
-  - охранный зона объекта электросетевого хозяйства
-  - ось линии, контур объекта
-  - границы муниципального образования, населенных пунктов
-  - границы кадастрового квартала
-  - границы земельных участков, попадающих в зону публичного сервитута

- 1 - обозначение характерной точки границы устанавливаемого публичного сервитута
- :123 - кадастровый номер земельного участка
- 59:32:0000000 - кадастровый номер квартала
- г. Пермь - наименование муниципального образования, населенного пункта

Схема расположения границ публичного сервитута

для эксплуатации объекта

ВЛ 110 кВ Голованы-Рассохинская № 1, 2



Масштаб 1:2000

Лист 2 из 7

Схема расположения границ публичного сервитута
для эксплуатации объекта
ВЛ 110 кВ Голованы-Рассохинская № 1, 2

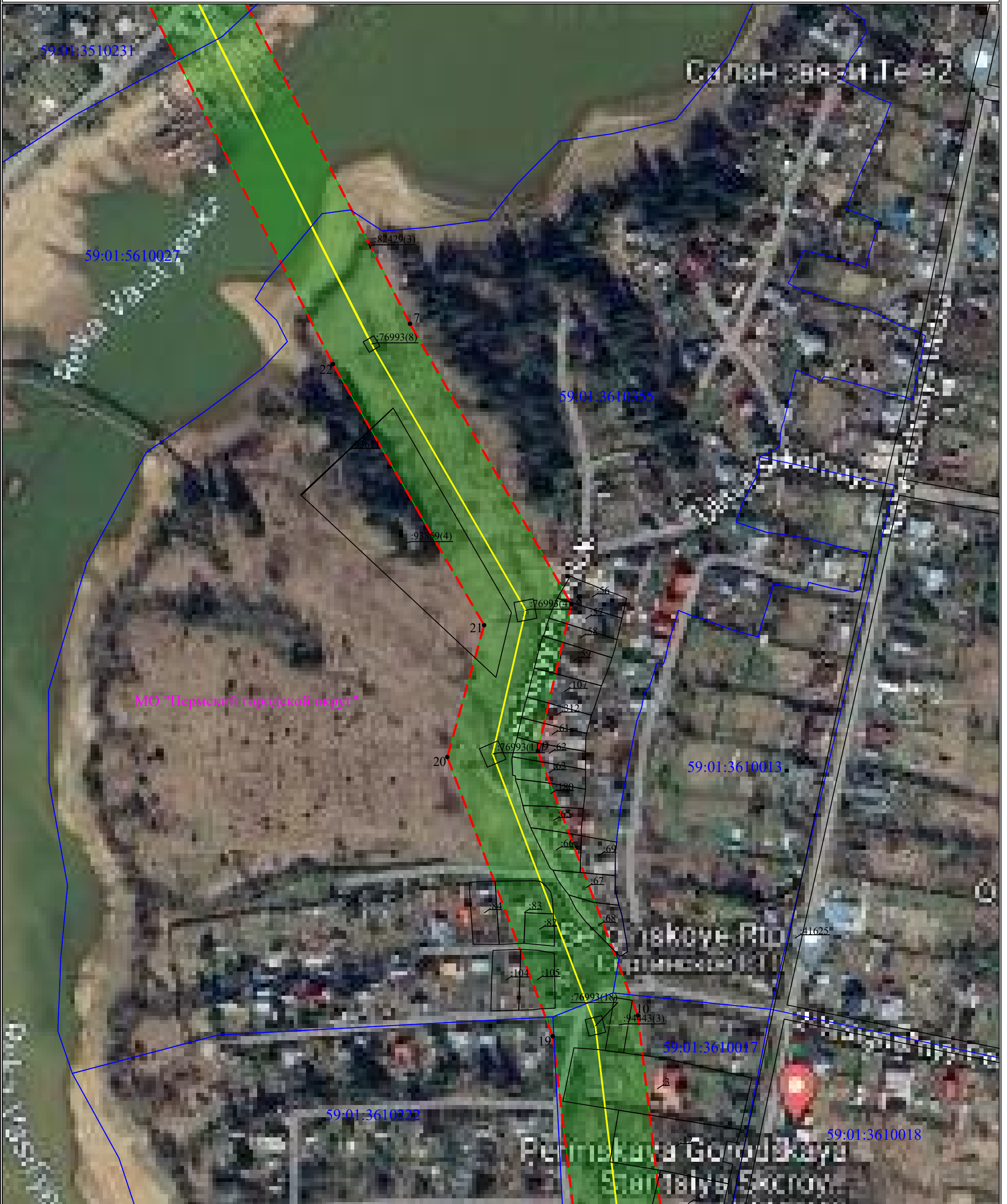


Схема расположения границ публичного сервитута
для эксплуатации объекта
ВЛ 110 кВ Голованы-Рассохинская № 1, 2



Схема расположения границ публичного сервитута
для эксплуатации объекта
ВЛ 110 кВ Голованы-Рассохинская № 1, 2



Схема расположения границ публичного сервитута
для эксплуатации объекта
ВЛ 110 кВ Голованы-Рассохинская № 1, 2



Схема расположения границ публичного сервитута
для эксплуатации объекта
ВЛ 110 кВ Голованы-Рассохинская № 1, 2

