

ОПИСАНИЕ МЕСТОПОЛОЖЕНИЯ ГРАНИЦ

Зона публичного сервитута для эксплуатации объекта электросетевого хозяйства ВЛ 110 кВ ТЭЦ-6-ТЭЦ-9 № 1, 2, отпайка на ПС Балатово №1, 2

(наименование объекта, местоположение границ которого описано (далее - объект))

Раздел 1

Сведения об объекте		
№ п/п	Характеристики объекта	Описание характеристик
1	2	3
1	Местоположение объекта	Российская Федерация, Пермский край. г. Пермь
2	Площадь объекта +/- величина погрешности определения площади (Р+/- Дельта Р)	10479 кв.м ± 22 кв.м
3	Иные характеристики объекта	Публичный сервитут устанавливается в целях эксплуатации объекта электросетевого хозяйства ВЛ 110 кВ ТЭЦ-6-ТЭЦ-9 № 1, 2, отпайка на ПС Балатово №1, 2 (согласно п.1 ст. 39.37 «Земельного кодекса Российской Федерации» от 25.10.2001 г. №136-ФЗ (далее – ЗК РФ); согласно ч. 4 ст. 3.6 Федерального закона от 25.10.2001 года № 137-ФЗ «О введении в действие Земельного кодекса Российской Федерации» плата за публичный сервитут не устанавливается. Срок установления публичного сервитута - сорок девять лет (согласно п.1 ст. 39.45 ЗК РФ).

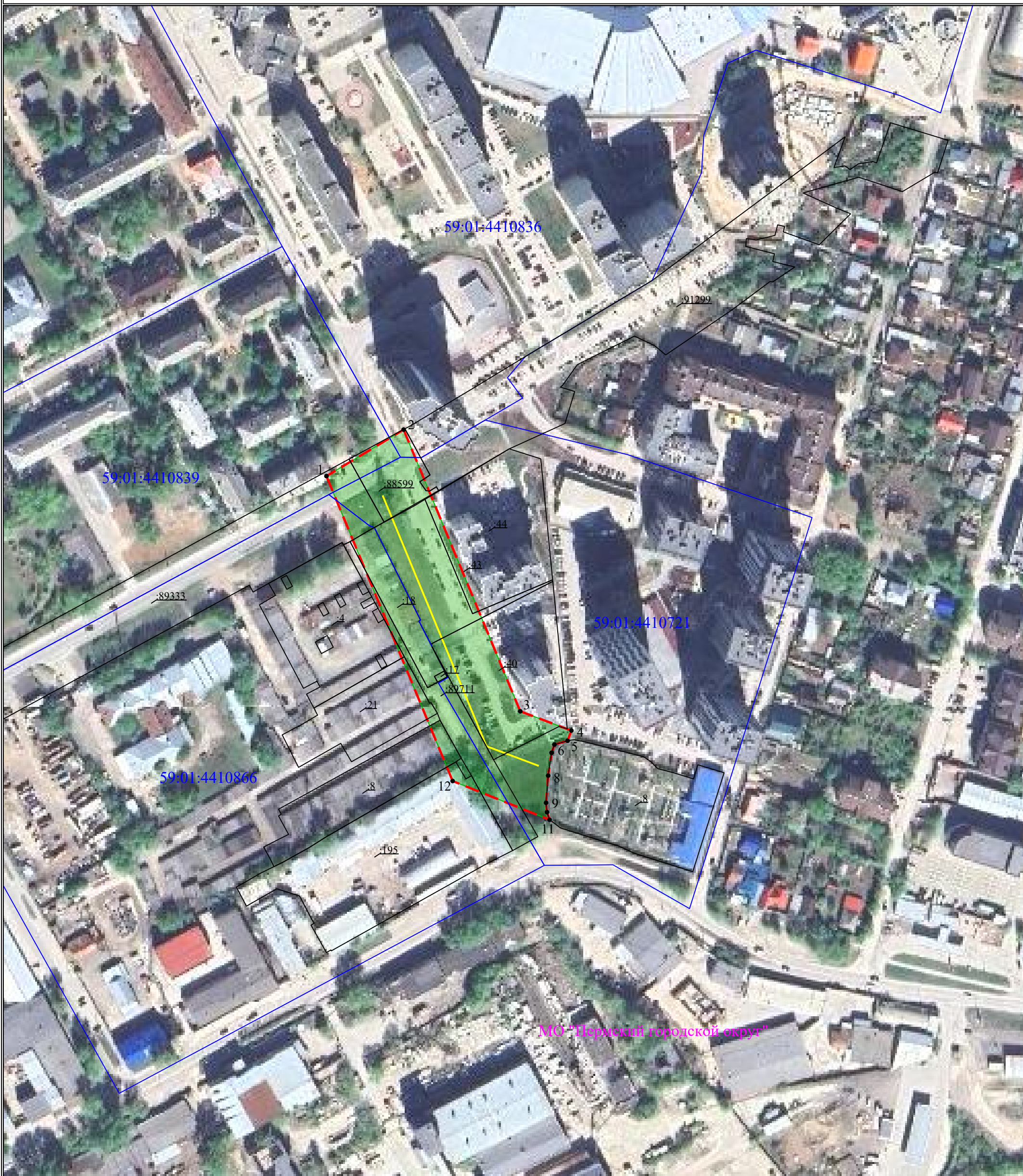
Раздел 2

Сведения о местоположении границ объекта					
1. Система координат <u>МСК-59, зона 2</u>					
2. Сведения о характерных точках границ объекта					
Обозначение характерных точек границ	Координаты, м		Метод определения координат характерной точки	Средняя квадратическая погрешность положения характерной точки (M_t), м	Описание обозначения точки на местности (при наличии)
	X	Y			
1	2	3	4	5	6
1	513803.49	2228459.73	Метод спутниковых геодезических измерений (определений)	0.10	–
2	513829.04	2228502.15	Метод спутниковых геодезических измерений (определений)	0.10	–
3	513674.19	2228566.25	Метод спутниковых геодезических измерений (определений)	0.10	–
4	513663.58	2228594.34	Метод спутниковых геодезических измерений (определений)	0.10	–
5	513657.97	2228592.29	Метод спутниковых геодезических измерений (определений)	0.10	–
6	513655.90	2228585.04	Метод спутниковых геодезических измерений (определений)	0.10	–
7	513651.34	2228583.47	Метод спутниковых геодезических измерений (определений)	0.10	–
8	513638.79	2228581.61	Метод спутниковых геодезических измерений (определений)	0.10	–
9	513623.87	2228580.45	Метод спутниковых геодезических измерений (определений)	0.10	–
10	513618.71	2228580.95	Метод спутниковых геодезических измерений (определений)	0.10	–
11	513614.52	2228582.40	Метод спутниковых геодезических измерений (определений)	0.10	–
12	513635.84	2228529.08	Метод спутниковых геодезических измерений (определений)	0.10	–
1	513803.49	2228459.73	Метод спутниковых геодезических измерений (определений)	0.10	–

3. Сведения о характерных точках части (частей) границы объекта

Обозначение характерных точек части границы	Координаты, м		Метод определения координат характерной точки	Средняя квадратическая погрешность положения характерной точки (M_t), м	Описание обозначения точки на местности (при наличии)
	X	Y			
1	2	3	4	5	6
-	-	-	-	-	-

**Схема расположения границ публичного сервитута
для эксплуатации объекта
ВЛ 110 кВ ТЭЦ-6-ТЭЦ-9 № 1, 2, отпайка на ПС Балатово №1, 2**



УСЛОВНЫЕ ОБОЗНАЧЕНИЯ

- - - - границы устанавливаемого публичного сервитута
- охранный зона объекта электросетевого хозяйства
- ось линии, контур объекта
- границы муниципального образования, населенных пунктов
- границы кадастрового квартала
- границы земельных участков, попадающих в зону публичного сервитута

Масштаб 1:2000

- 1 - обозначение характерной точки границы устанавливаемого публичного сервитута
- :123 - кадастровый номер земельного участка
- 59:32:0000000 - кадастровый номер квартала
- г. Пермь - наименование муниципального образования, населенного пункта