

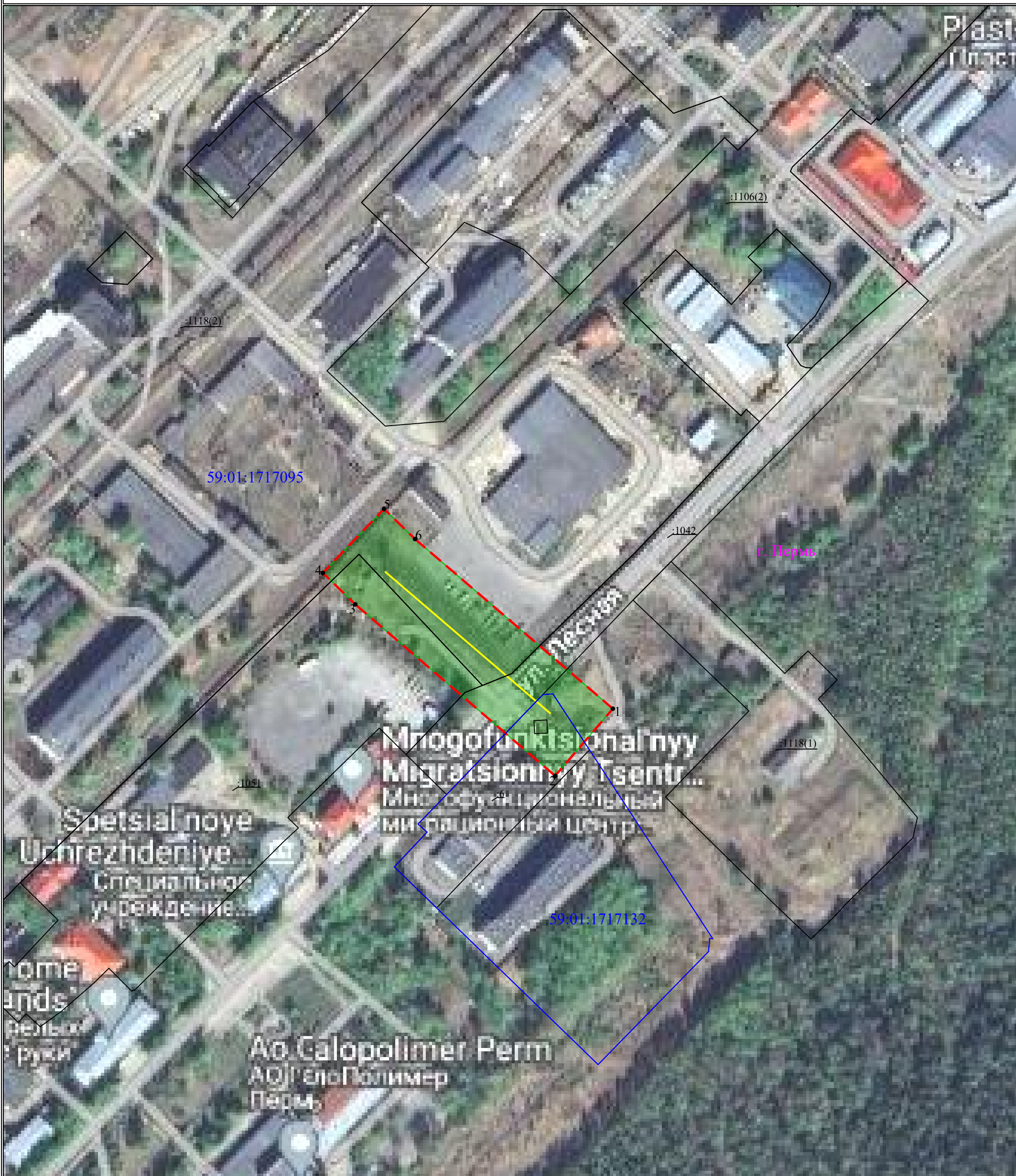
ОПИСАНИЕ МЕСТОПОЛОЖЕНИЯ ГРАНИЦ

Зона публичного сервитута для эксплуатации объекта электросетевого хозяйства ВЛ 110 кВ отпайка на ПС Ласьва от ц.1,2 ВЛ 110 кВ ТЭЦ-14-Оверьята №1,2
(наименование объекта, местоположение границ которого описано (далее - объект))

Раздел 1

Сведения об объекте		
№ п/п	Характеристики объекта	Описание характеристик
1	2	3
1	Местоположение объекта	Российская Федерация, Пермский край, г. Пермь
2	Площадь объекта +/- величина погрешности определения площади (Р+/- Дельта Р)	8306 кв.м ± 18 кв.м
3	Иные характеристики объекта	Публичный сервитут устанавливается в целях эксплуатации объекта электросетевого хозяйства ВЛ 110 кВ отпайка на ПС Ласьва от ц.1,2 ВЛ 110 кВ ТЭЦ-14-Оверьята №1,2 (согласно п.1 ст. 39.37 «Земельного кодекса Российской Федерации» от 25.10.2001 г. №136-ФЗ (далее – ЗК РФ); согласно ч. 4 ст. 3.6 Федерального закона от 25.10.2001 года № 137-ФЗ «О введении в действие Земельного кодекса Российской Федерации» плата за публичный сервитут не устанавливается. Срок установления публичного сервитута - сорок девять лет (согласно п.1 ст. 39.45 ЗК РФ).

**Схема расположения границ публичного сервитута
для эксплуатации объекта
ВЛ 110 кВ отпайка на ПС Ласва от ц.1,2 ВЛ 110 кВ ТЭЦ-14-Оверята №1,2**



УСЛОВНЫЕ ОБОЗНАЧЕНИЯ

- - - - границы устанавливаемого публичного сервитута
- охранный зона объекта электросетевого хозяйства
- ось линии, контур объекта
- границы муниципального образования, населенных пунктов
- границы кадастрового квартала
- границы земельных участков, попадающих в зону публичного сервитута

Масштаб 1:2000

- 1 - обозначение характерной точки границы устанавливаемого публичного сервитута
- :123 - кадастровый номер земельного участка
- 59:32:0000000 - кадастровый номер квартала
- г. Пермь - наименование муниципального образования, населенного пункта