

ОПИСАНИЕ МЕСТОПОЛОЖЕНИЯ ГРАНИЦ

Зона публичного сервитута для эксплуатации объекта электросетевого хозяйства ВЛ 110 кВ Химкомплекс-Устиново
(наименование объекта, местоположение границ которого описано (далее - объект))

Раздел 1

Сведения об объекте

Сведения об объекте		
№ п/п	Характеристики объекта	Описание характеристик
1	2	3
1	Местоположение объекта	Российская Федерация, Пермский край, г. Пермь
2	Площадь объекта +/- величина погрешности определения площади (Р+/- Дельта Р)	66630 кв.м ± 60 кв.м
3	Иные характеристики объекта	Публичный сервитут устанавливается в целях эксплуатации объекта электросетевого хозяйства ВЛ 110 кВ Химкомплекс-Устиново (согласно п.1 ст. 39.37 «Земельного кодекса Российской Федерации» от 25.10.2001 г. №136-ФЗ (далее – ЗК РФ); согласно ч. 4 ст. 3.6 Федерального закона от 25.10.2001 года № 137-ФЗ «О введении в действие Земельного кодекса Российской Федерации» плата за публичный сервитут не устанавливается. Срок установления публичного сервитута - сорок девять лет (согласно п.1 ст. 39.45 ЗК РФ).

Раздел 2

Сведения о местоположении границ объекта					
1. Система координат <u>МСК-59, зона 2</u>					
2. Сведения о характерных точках границ объекта					
Обозначение характерных точек границ	Координаты, м		Метод определения координат характерной точки	Средняя квадратическая погрешность положения характерной точки (M_t), м	Описание обозначения точки на местности (при наличии)
	X	Y			
1	2	3	4	5	6
1	504403.26	2227642.29	Метод спутниковых геодезических измерений (определений)	0.10	–
2	504379.64	2227773.59	Метод спутниковых геодезических измерений (определений)	0.10	–
3	504367.56	2227783.02	Метод спутниковых геодезических измерений (определений)	0.10	–
4	504335.19	2227743.94	Метод спутниковых геодезических измерений (определений)	0.10	–
5	504350.93	2227656.41	Метод спутниковых геодезических измерений (определений)	0.10	–
6	504133.33	2227400.17	Метод спутниковых геодезических измерений (определений)	0.10	–
7	503954.38	2227386.80	Метод спутниковых геодезических измерений (определений)	0.10	–
8	503692.84	2227591.07	Метод спутниковых геодезических измерений (определений)	0.10	–
9	503498.24	2227758.85	Метод спутниковых геодезических измерений (определений)	0.10	–
10	503400.05	2227698.64	Метод спутниковых геодезических измерений (определений)	0.10	–
11	503392.18	2227689.66	Метод спутниковых геодезических измерений (определений)	0.10	–
12	503429.07	2227657.42	Метод спутниковых геодезических измерений (определений)	0.10	–
13	503431.99	2227660.75	Метод спутниковых геодезических измерений (определений)	0.10	–

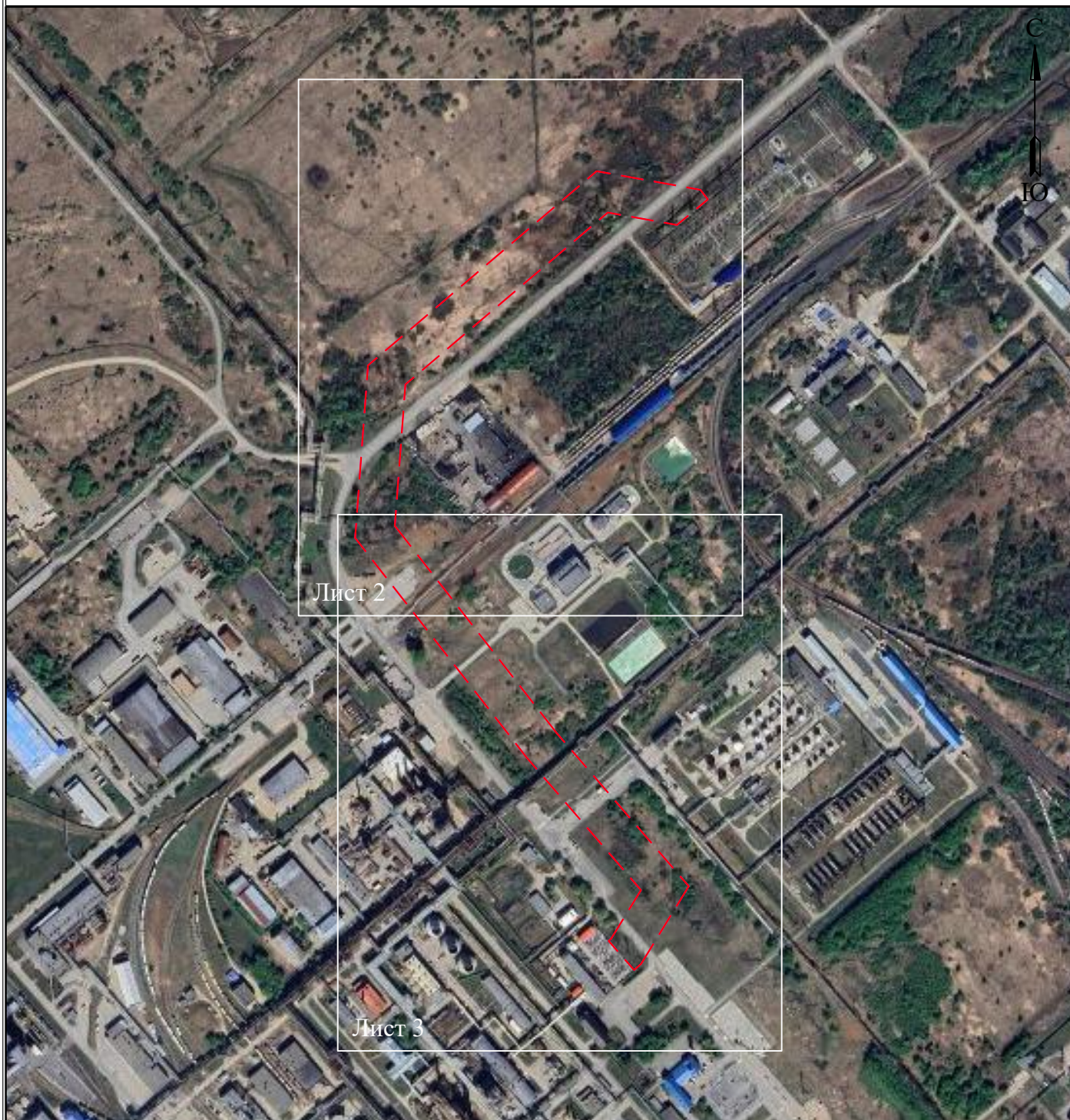
14	503493.34	2227698.37	Метод спутниковых геодезических измерений (определений)	0.10	–
15	503661.75	2227553.18	Метод спутниковых геодезических измерений (определений)	0.10	–
16	503939.14	2227336.52	Метод спутниковых геодезических измерений (определений)	0.10	–
17	504157.46	2227352.84	Метод спутниковых геодезических измерений (определений)	0.10	–
1	504403.26	2227642.29	Метод спутниковых геодезических измерений (определений)	0.10	–

3. Сведения о характерных точках части (частей) границы объекта


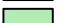
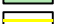
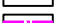


Обозначение характерных точек части границы	Координаты, м		Метод определения координат характерной точки	Средняя квадратическая погрешность положения характерной точки (M_t), м	Описание обозначения точки на местности (при наличии)
	X	Y			
1	2	3	4	5	6
–	–	–	–	–	–

**Схема расположения границ публичного сервитута
для эксплуатации объекта
ВЛ 110 кВ Химкомплекс-Устиново**

Обзорная схема границ объекта землеустройства



УСЛОВНЫЕ ОБОЗНАЧЕНИЯ

-  - границы устанавливаемого публичного сервитута
-  - охранная зона объекта электросетевого хозяйства
-  - ось линии, контур объекта
-  - границы муниципального образования, населенных пунктов
-  - границы кадастрового квартала
-  - границы земельных участков, попадающих в зону публичного сервитута

- 1 - обозначение характерной точки границы устанавливаемого публичного сервитута
- :123 - кадастровый номер земельного участка
- 59:32:0000000 - кадастровый номер квартала
- г. Пермь - наименование муниципального образования, населенного пункта

Схема расположения границ публичного сервитута
для эксплуатации объекта
ВЛ 110 кВ Химкомплекс-Устиново

МО "Пермский городской округ"



Схема расположения границ публичного сервитута
для эксплуатации объекта
ВЛ 110 кВ Химкомплекс-Устиново

