

ОПИСАНИЕ МЕСТОПОЛОЖЕНИЯ ГРАНИЦ

Зона публичного сервитута для эксплуатации объекта электросетевого хозяйства ВЛ 110 кВ ТЭЦ-9 - Устиново
(наименование объекта, местоположение границ которого описано (далее - объект))

Раздел 1

Сведения об объекте

Сведения об объекте		
№ п/п	Характеристики объекта	Описание характеристик
1	2	3
1	Местоположение объекта	Российская Федерация, Пермский край, г. Пермь
2	Площадь объекта +/- величина погрешности определения площади (Р+/- Дельта Р)	305997 кв.м ± 124 кв.м
3	Иные характеристики объекта	Публичный сервитут устанавливается в целях эксплуатации объекта электросетевого хозяйства ВЛ 110 кВ ТЭЦ-9 - Устиново (согласно п.1 ст. 39.37 «Земельного кодекса Российской Федерации» от 25.10.2001 г. №136-ФЗ (далее – ЗК РФ); согласно ч. 4 ст. 3.6 Федерального закона от 25.10.2001 года № 137-ФЗ «О введении в действие Земельного кодекса Российской Федерации» плата за публичный сервитут не устанавливается. Срок установления публичного сервитута - сорок девять лет (согласно п.1 ст. 39.45 ЗК РФ).

Раздел 2

Сведения о местоположении границ объекта					
1. Система координат <u>МСК-59, зона 2</u>					
2. Сведения о характерных точках границ объекта					
Обозначение характерных точек границ	Координаты, м		Метод определения координат характерной точки	Средняя квадратическая погрешность положения характерной точки (M_t), м	Описание обозначения точки на местности (при наличии)
	X	Y			
1	2	3	4	5	6
1	508231.47	2225926.69	Метод спутниковых геодезических измерений (определений)	0.10	–
2	508204.88	2225949.43	Метод спутниковых геодезических измерений (определений)	0.10	–
3	508193.89	2225958.94	Метод спутниковых геодезических измерений (определений)	0.10	–
4	508169.69	2225920.70	Метод спутниковых геодезических измерений (определений)	0.10	–
5	508153.61	2225899.80	Метод спутниковых геодезических измерений (определений)	0.10	–
6	507930.77	2226090.68	Метод спутниковых геодезических измерений (определений)	0.10	–
7	507132.80	2226778.15	Метод спутниковых геодезических измерений (определений)	0.10	–
8	507052.36	2226726.53	Метод спутниковых геодезических измерений (определений)	0.10	–
9	506962.50	2226765.21	Метод спутниковых геодезических измерений (определений)	0.10	–
10	506731.34	2226955.44	Метод спутниковых геодезических измерений (определений)	0.10	–
11	505306.40	2228184.43	Метод спутниковых геодезических измерений (определений)	0.10	–
12	504883.66	2228257.56	Метод спутниковых геодезических измерений (определений)	0.10	–
13	504446.30	2227746.13	Метод спутниковых геодезических измерений (определений)	0.10	–

14	504410.00	2227704.71	Метод спутниковых геодезических измерений (определений)	0.10	–
15	504139.32	2227386.55	Метод спутниковых геодезических измерений (определений)	0.10	–
16	503949.70	2227372.00	Метод спутниковых геодезических измерений (определений)	0.10	–
17	503679.11	2227574.82	Метод спутниковых геодезических измерений (определений)	0.10	–
18	503489.09	2227733.20	Метод спутниковых геодезических измерений (определений)	0.10	–
19	503416.70	2227681.82	Метод спутниковых геодезических измерений (определений)	0.10	–
20	503410.41	2227673.72	Метод спутниковых геодезических измерений (определений)	0.10	–
21	503447.38	2227641.41	Метод спутниковых геодезических измерений (определений)	0.10	–
22	503450.96	2227646.03	Метод спутниковых геодезических измерений (определений)	0.10	–
23	503486.70	2227671.42	Метод спутниковых геодезических измерений (определений)	0.10	–
24	503648.71	2227536.36	Метод спутниковых геодезических измерений (определений)	0.10	–
25	503935.06	2227321.75	Метод спутниковых геодезических измерений (определений)	0.10	–
26	504163.41	2227339.24	Метод спутниковых геодезических измерений (определений)	0.10	–
27	504447.08	2227672.68	Метод спутниковых геодезических измерений (определений)	0.10	–
28	504483.34	2227714.03	Метод спутниковых геодезических измерений (определений)	0.10	–
29	504902.73	2228204.53	Метод спутниковых геодезических измерений (определений)	0.10	–
30	505284.66	2228138.47	Метод спутниковых геодезических измерений (определений)	0.10	–
31	506699.70	2226918.01	Метод спутниковых	0.10	–

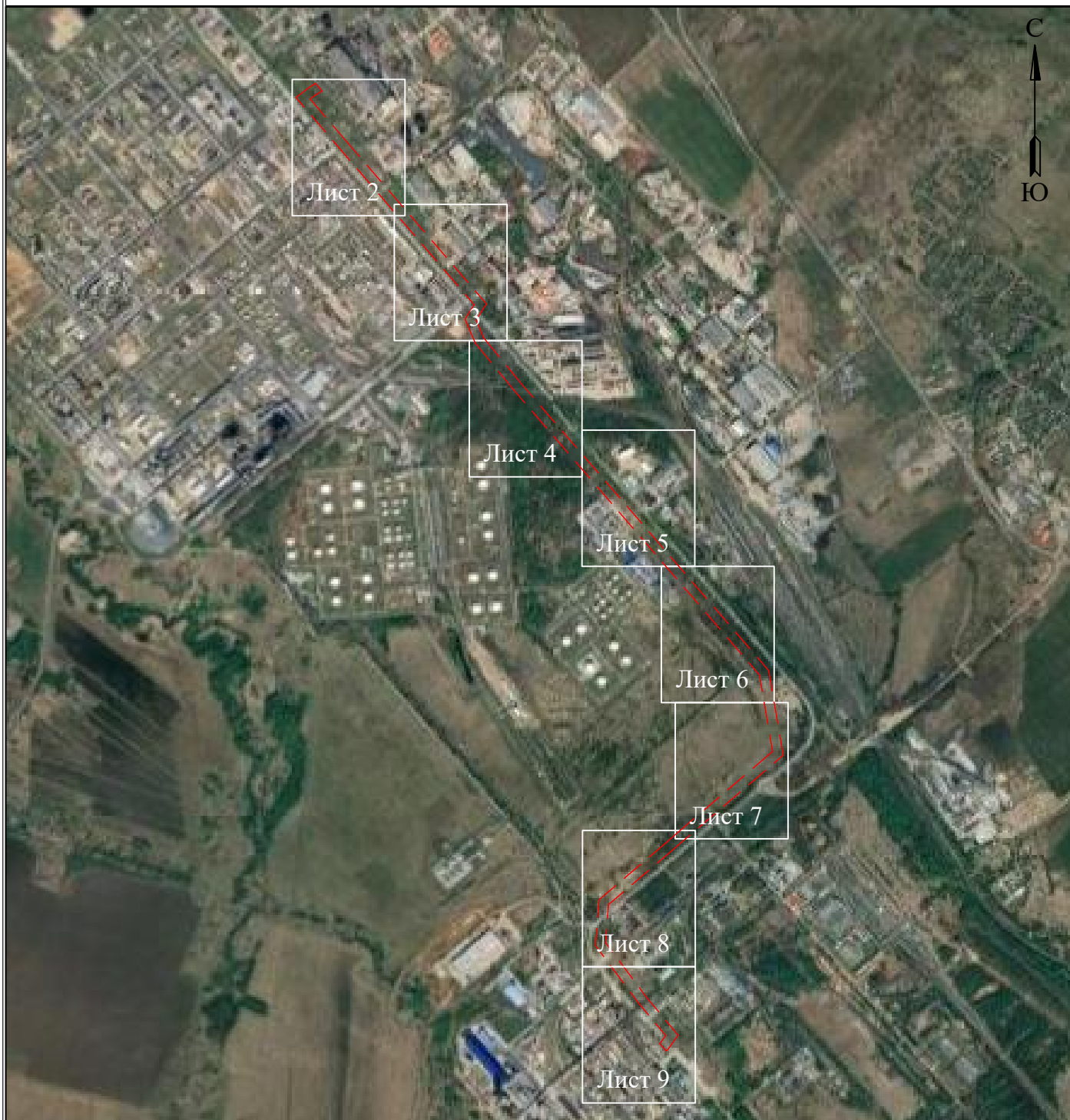
			геодезических измерений (определений)		
32	506936.72	2226722.96	Метод спутниковых геодезических измерений (определений)	0.10	–
33	507056.90	2226671.24	Метод спутниковых геодезических измерений (определений)	0.10	–
34	507128.49	2226717.18	Метод спутниковых геодезических измерений (определений)	0.10	–
35	507898.84	2226053.51	Метод спутниковых геодезических измерений (определений)	0.10	–
36	508160.93	2225828.98	Метод спутниковых геодезических измерений (определений)	0.10	–
37	508209.87	2225892.60	Метод спутниковых геодезических измерений (определений)	0.10	–
1	508231.47	2225926.69	Метод спутниковых геодезических измерений (определений)	0.10	–

3. Сведения о характерных точках части (частей) границы объекта



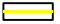

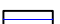
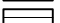
Обозначение характерных точек части границы	Координаты, м		Метод определения координат характерной точки	Средняя квадратическая погрешность положения характерной точки (M_t), м	Описание обозначения точки на местности (при наличии)
	X	Y			
1	2	3	4	5	6
–	–	–	–	–	–

**Схема расположения границ публичного сервитута
для эксплуатации объекта
ВЛ 110 кВ ТЭЦ-9 - Устиново**

Обзорная схема границ объекта землеустройства



УСЛОВНЫЕ ОБОЗНАЧЕНИЯ

-  - границы устанавливаемого публичного сервитута
-  - охранная зона объекта электросетевого хозяйства
-  - ось линии, контур объекта
-  - границы муниципального образования, населенных пунктов
-  - границы кадастрового квартала
-  - границы земельных участков, попадающих в зону публичного сервитута

- 1 - обозначение характерной точки границы устанавливаемого публичного сервитута
- :123 - кадастровый номер земельного участка
- 59:32:0000000 - кадастровый номер квартала
- г. Пермь - наименование муниципального образования, населенного пункта

Схема расположения границ публичного сервитута
для эксплуатации объекта
ВЛ 110 кВ ТЭЦ-9 - Устиново



Схема расположения границ публичного сервитута
для эксплуатации объекта
ВЛ 110 кВ ТЭЦ-9 - Устиново

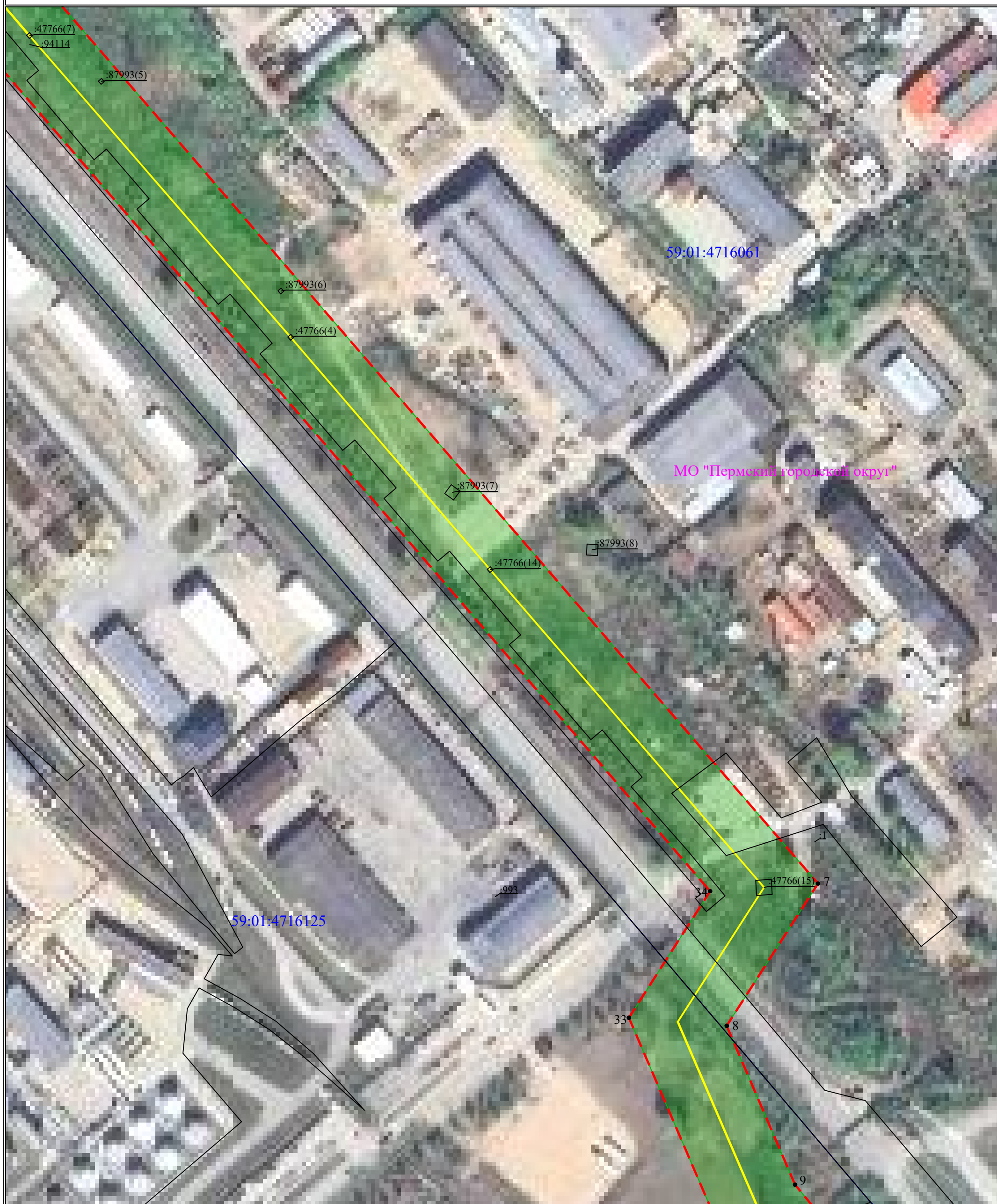


Схема расположения границ публичного сервитута
для эксплуатации объекта
ВЛ 110 кВ ТЭЦ-9 - Устиново



Схема расположения границ публичного сервитута
для эксплуатации объекта
ВЛ 110 кВ ТЭЦ-9 - Устиново



Схема расположения границ публичного сервитута
для эксплуатации объекта
ВЛ 110 кВ ТЭЦ-9 - Устиново



Схема расположения границ публичного сервитута
для эксплуатации объекта
ВЛ 110 кВ ТЭЦ-9 - Устиново



Схема расположения границ публичного сервитута
для эксплуатации объекта
ВЛ 110 кВ ТЭЦ-9 - Устиново

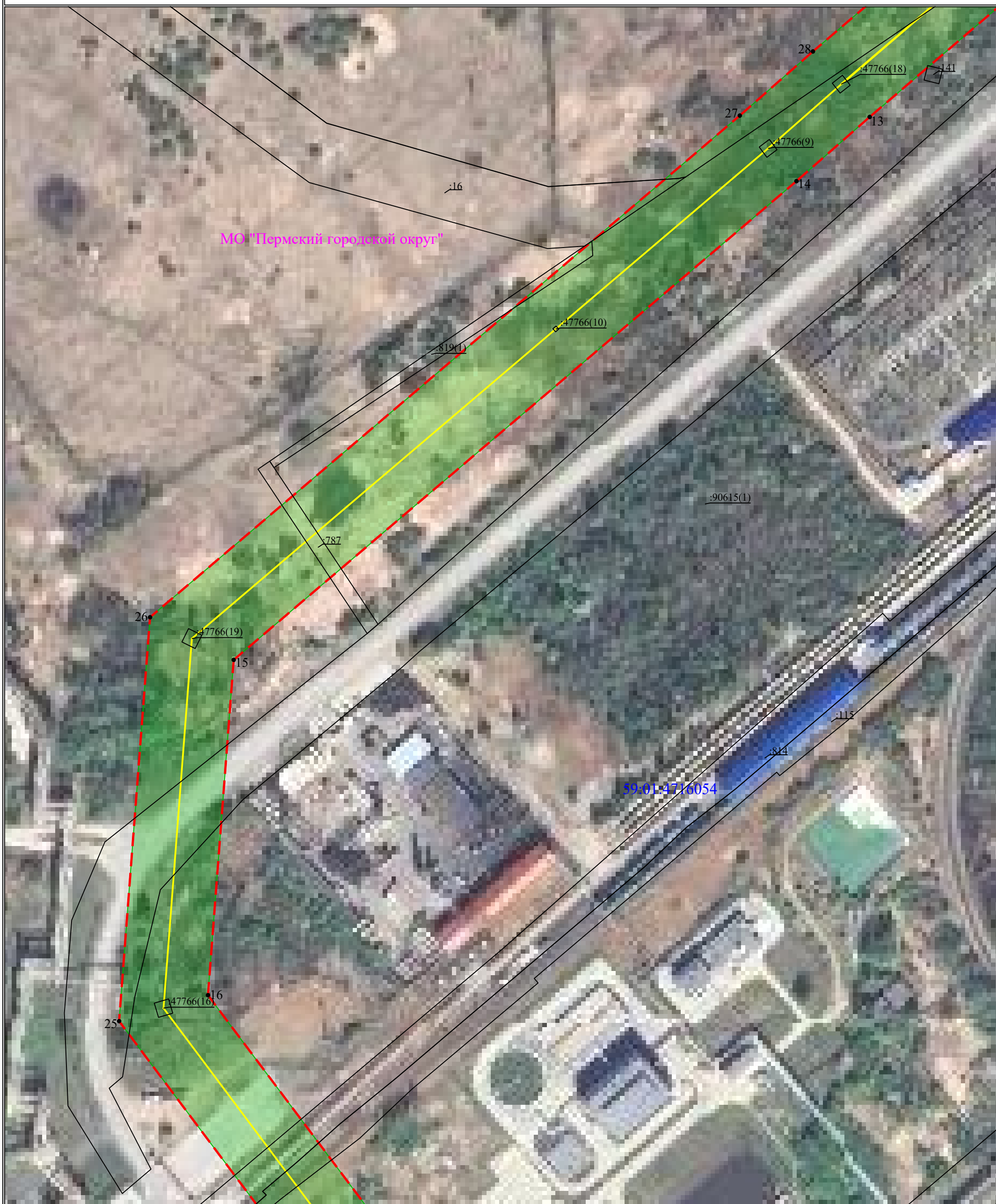


Схема расположения границ публичного сервитута
для эксплуатации объекта
ВЛ 110 кВ ТЭЦ-9 - Устиново

