

ОПИСАНИЕ МЕСТОПОЛОЖЕНИЯ ГРАНИЦ

Зона публичного сервитута для эксплуатации объекта электросетевого хозяйства ВЛ-110 кВ ТЭЦ-9 – Химкомплекс
(наименование объекта, местоположение границ которого описано (далее - объект))

Раздел 1

Сведения об объекте		
№ п/п	Характеристики объекта	Описание характеристик
1	2	3
1	Местоположение объекта	Российская Федерация, Пермский край, г. Пермь
2	Площадь объекта +/- величина погрешности определения площади (Р+/- Дельта Р)	239622 кв.м ± 103 кв.м
3	Иные характеристики объекта	Публичный сервитут устанавливается в целях эксплуатации объекта электросетевого хозяйства ВЛ-110 кВ ТЭЦ-9 – Химкомплекс (согласно п.1 ст. 39.37 «Земельного кодекса Российской Федерации» от 25.10.2001 г. №136-ФЗ (далее – ЗК РФ); согласно ч. 4 ст. 3.6 Федерального закона от 25.10.2001 года № 137-ФЗ «О введении в действие Земельного кодекса Российской Федерации» плата за публичный сервитут не устанавливается. Срок установления публичного сервитута - сорок девять лет (согласно п.1 ст. 39.45 ЗК РФ).

Раздел 2

Сведения о местоположении границ объекта					
1. Система координат <u>МСК-59, зона 2</u>					
2. Сведения о характерных точках границ объекта					
Обозначение характерных точек границ	Координаты, м		Метод определения координат характерной точки	Средняя квадратическая погрешность положения характерной точки (M_t), м	Описание обозначения точки на местности (при наличии)
	X	Y			
1	2	3	4	5	6
1	508183.82	2225967.66	Метод спутниковых геодезических измерений (определений)	0.10	–
2	508158.91	2225936.28	Метод спутниковых геодезических измерений (определений)	0.10	–
3	508063.61	2226023.87	Метод спутниковых геодезических измерений (определений)	0.10	–
4	508016.07	2226056.20	Метод спутниковых геодезических измерений (определений)	0.10	–
5	507505.39	2226502.53	Метод спутниковых геодезических измерений (определений)	0.10	–
6	507107.94	2226841.41	Метод спутниковых геодезических измерений (определений)	0.10	–
7	506979.91	2226930.56	Метод спутниковых геодезических измерений (определений)	0.10	–
8	506918.84	2226919.70	Метод спутниковых геодезических измерений (определений)	0.10	–
9	506726.30	2226999.09	Метод спутниковых геодезических измерений (определений)	0.10	–
10	505304.55	2228216.03	Метод спутниковых геодезических измерений (определений)	0.10	–
11	504872.66	2228290.65	Метод спутниковых геодезических измерений (определений)	0.10	–
12	504463.02	2227811.40	Метод спутниковых геодезических измерений (определений)	0.10	–
13	504424.94	2227826.73	Метод спутниковых геодезических измерений (определений)	0.10	–

14	504412.53	2227812.17	Метод спутниковых геодезических измерений (определений)	0.10	–
15	504399.46	2227821.53	Метод спутниковых геодезических измерений (определений)	0.10	–
16	504378.65	2227796.40	Метод спутниковых геодезических измерений (определений)	0.10	–
17	504388.86	2227788.44	Метод спутниковых геодезических измерений (определений)	0.10	–
18	504477.41	2227752.80	Метод спутниковых геодезических измерений (определений)	0.10	–
19	504891.84	2228237.62	Метод спутниковых геодезических измерений (определений)	0.10	–
20	505282.91	2228170.05	Метод спутниковых геодезических измерений (определений)	0.10	–
21	506700.29	2226956.81	Метод спутниковых геодезических измерений (определений)	0.10	–
22	506913.74	2226868.81	Метод спутниковых геодезических измерений (определений)	0.10	–
23	506968.58	2226878.73	Метод спутниковых геодезических измерений (определений)	0.10	–
24	507077.95	2226802.59	Метод спутниковых геодезических измерений (определений)	0.10	–
25	507473.52	2226465.31	Метод спутниковых геодезических измерений (определений)	0.10	–
26	507986.47	2226018.31	Метод спутниковых геодезических измерений (определений)	0.10	–
27	508033.26	2225985.95	Метод спутниковых геодезических измерений (определений)	0.10	–
28	508164.54	2225864.55	Метод спутниковых геодезических измерений (определений)	0.10	–
29	508220.98	2225935.67	Метод спутниковых геодезических измерений (определений)	0.10	–
1	508183.82	2225967.66	Метод спутниковых геодезических измерений (определений)	0.10	–



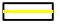

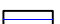
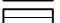
3. Сведения о характерных точках части (частей) границы объекта					
Обозначение характерных точек части границы	Координаты, м		Метод определения координат характерной точки	Средняя квадратическая погрешность положения характерной точки (M_t), м	Описание обозначения точки на местности (при наличии)
	X	Y			
1	2	3	4	5	6
-	-	-	-	-	-

**Схема расположения границ публичного сервитута
для эксплуатации объекта
ВЛ-110 кВ ТЭЦ-9 – Химкомплекс**

Обзорная схема границ объекта землеустройства



УСЛОВНЫЕ ОБОЗНАЧЕНИЯ

-  - границы устанавливаемого публичного сервитута
-  - охранная зона объекта электросетевого хозяйства
-  - ось линии, контур объекта
-  - границы муниципального образования, населенных пунктов
-  - границы кадастрового квартала
-  - границы земельных участков, попадающих в зону публичного сервитута

- 1 - обозначение характерной точки границы устанавливаемого публичного сервитута
- :123 - кадастровый номер земельного участка
- 59:32:0000000 - кадастровый номер квартала
- г. Пермь - наименование муниципального образования, населенного пункта

Схема расположения границ публичного сервитута
для эксплуатации объекта
ВЛ-110 кВ ТЭЦ-9 – Химкомплекс

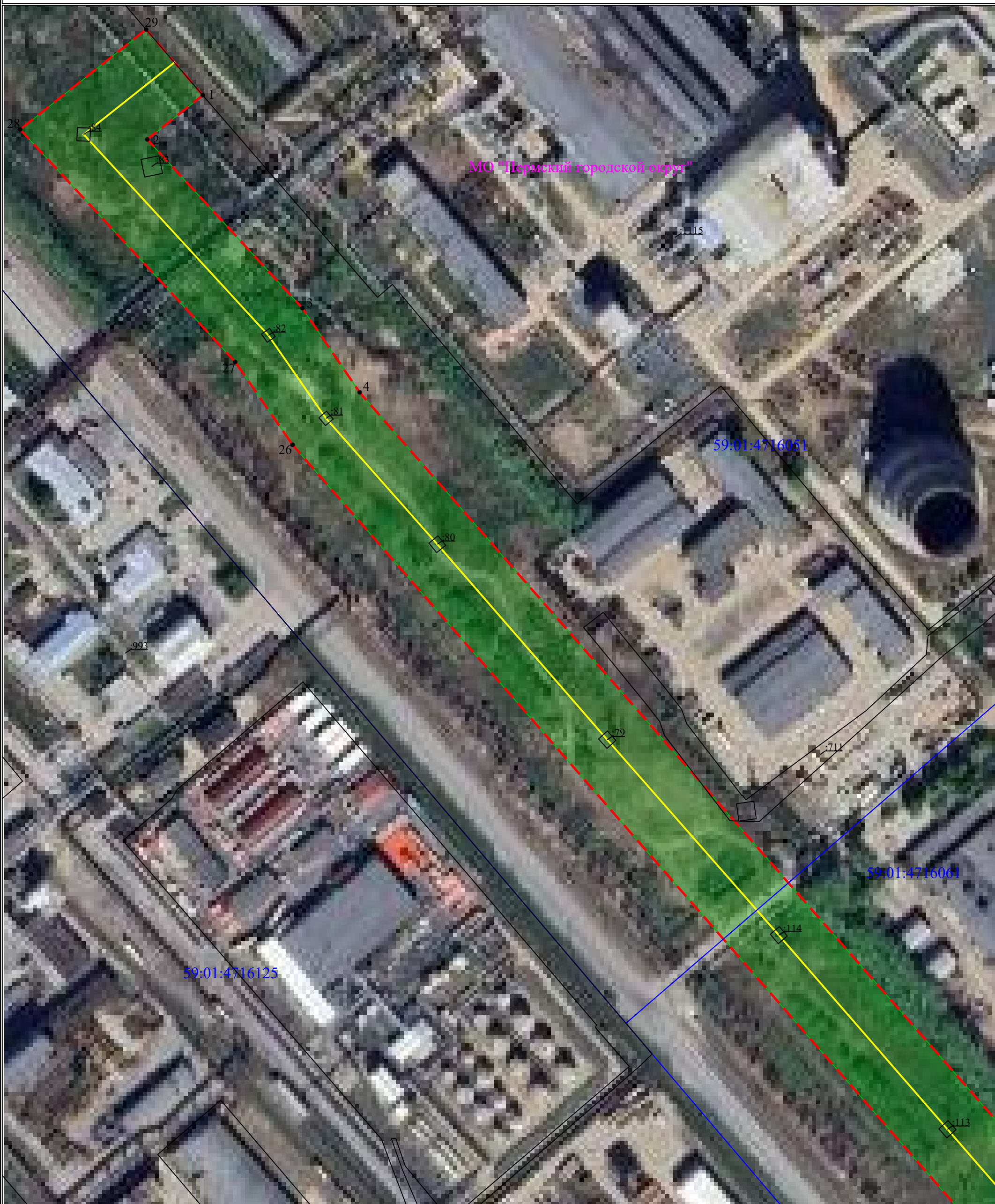


Схема расположения границ публичного сервитута
для эксплуатации объекта
ВЛ-110 кВ ТЭЦ-9 – Химкомплекс

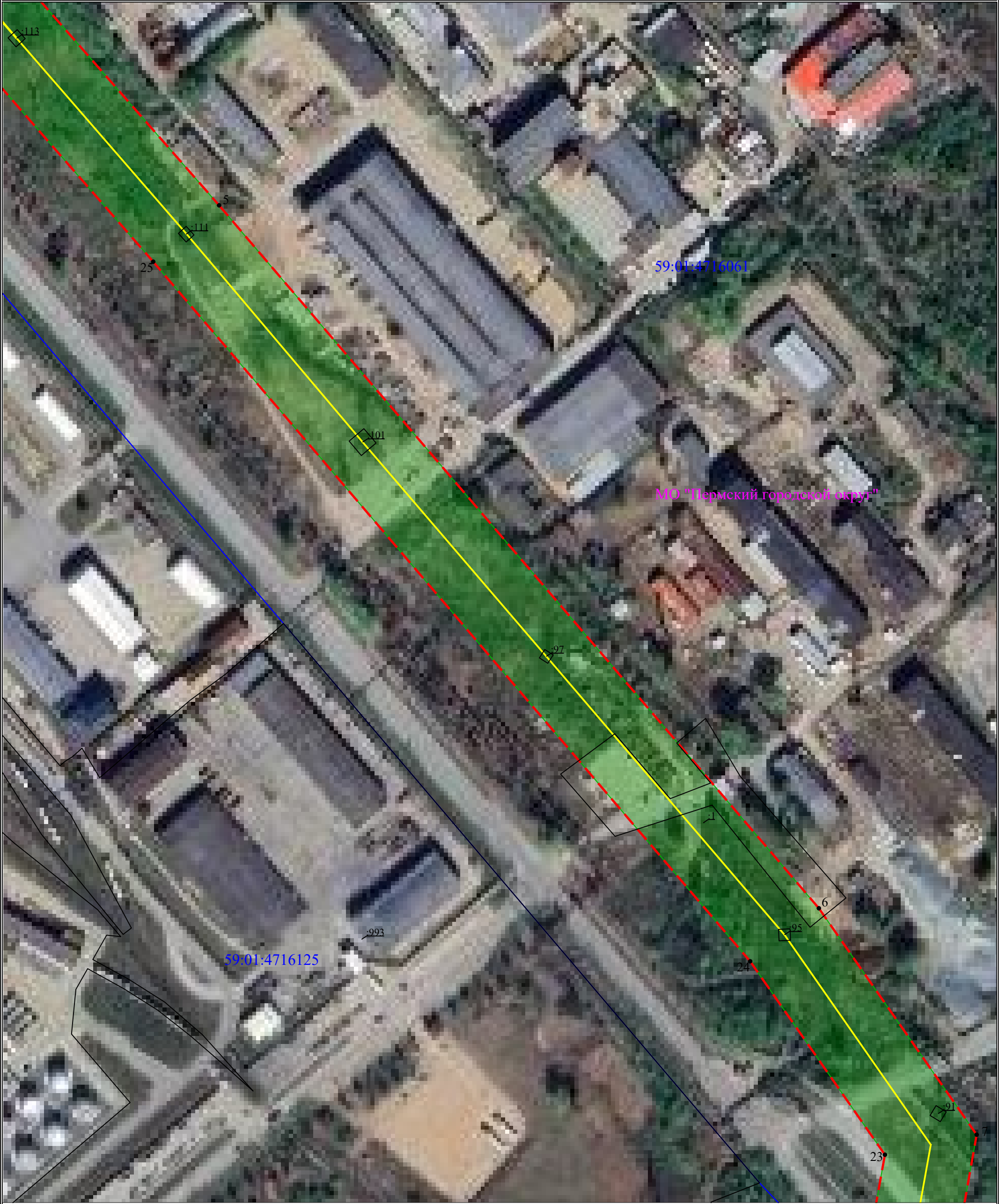


Схема расположения границ публичного сервитута
для эксплуатации объекта
ВЛ-110 кВ ТЭЦ-9 – Химкомплекс



Схема расположения границ публичного сервитута
для эксплуатации объекта
ВЛ-110 кВ ТЭЦ-9 – Химкомплекс



Схема расположения границ публичного сервитута
для эксплуатации объекта
ВЛ-110 кВ ТЭЦ-9 – Химкомплекс

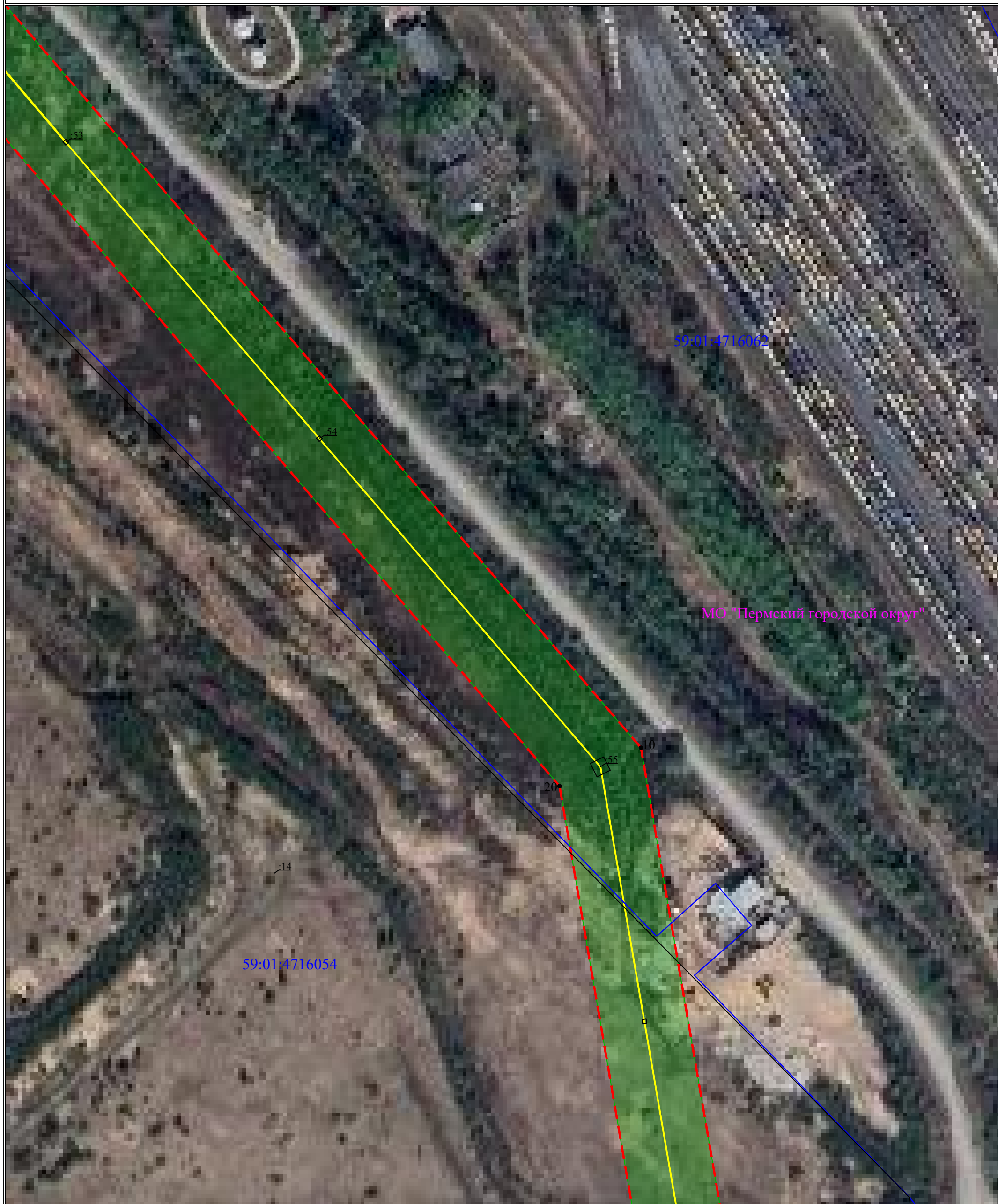


Схема расположения границ публичного сервитута
для эксплуатации объекта
ВЛ-110 кВ ТЭЦ-9 – Химкомплекс

