

ОПИСАНИЕ МЕСТОПОЛОЖЕНИЯ ГРАНИЦ

Зона публичного сервитута для эксплуатации объекта электросетевого хозяйства ВЛ-110 кВ ТЭЦ-14 - Крым ц.1, 2
(наименование объекта, местоположение границ которого описано (далее - объект))

Раздел 1

Сведения об объекте		
№ п/п	Характеристики объекта	Описание характеристик
1	2	3
1	Местоположение объекта	Российская Федерация, Пермский край
2	Площадь объекта +/- величина погрешности определения площади (Р+/- Дельта Р)	332068 кв.м ± 116 кв.м
3	Иные характеристики объекта	Публичный сервитут устанавливается в целях эксплуатации объекта электросетевого хозяйства ВЛ-110 кВ ТЭЦ-14 - Крым ц.1, 2 (согласно п.1 ст. 39.37 «Земельного кодекса Российской Федерации» от 25.10.2001 г. №136-ФЗ (далее – ЗК РФ); согласно ч. 4 ст. 3.6 Федерального закона от 25.10.2001 года № 137-ФЗ «О введении в действие Земельного кодекса Российской Федерации» плата за публичный сервитут не устанавливается. Срок установления публичного сервитута - сорок девять лет (согласно п.1 ст. 39.45 ЗК РФ).

Раздел 2

Сведения о местоположении границ объекта					
1. Система координат <u>МСК-59, зона 2</u>					
2. Сведения о характерных точках границ объекта					
Обозначение характерных точек границ	Координаты, м		Метод определения координат характерной точки	Средняя квадратическая погрешность положения характерной точки (M_t), м	Описание обозначения точки на местности (при наличии)
	X	Y			
1	2	3	4	5	6
1	518910.42	2210917.48	Метод спутниковых геодезических измерений (определений)	0.10	–
2	518953.72	2210925.95	Метод спутниковых геодезических измерений (определений)	0.10	–
3	518949.74	2210948.12	Метод спутниковых геодезических измерений (определений)	0.10	–
4	518961.41	2210950.60	Метод спутниковых геодезических измерений (определений)	0.10	–
5	518988.78	2210990.96	Метод спутниковых геодезических измерений (определений)	0.10	–
6	519163.92	2211029.63	Метод спутниковых геодезических измерений (определений)	0.10	–
7	519546.15	2211117.48	Метод спутниковых геодезических измерений (определений)	0.10	–
8	519659.67	2211080.87	Метод спутниковых геодезических измерений (определений)	0.10	–
9	520113.89	2209210.96	Метод спутниковых геодезических измерений (определений)	0.10	–
10	521507.49	2209541.31	Метод спутниковых геодезических измерений (определений)	0.10	–
11	522154.81	2209353.98	Метод спутниковых геодезических измерений (определений)	0.10	–
12	522349.64	2208692.00	Метод спутниковых геодезических измерений (определений)	0.10	–
13	522142.22	2208317.44	Метод спутниковых геодезических измерений (определений)	0.10	–

14	521526.99	2208303.35	Метод спутниковых геодезических измерений (определений)	0.10	–
15	521538.89	2208335.27	Метод спутниковых геодезических измерений (определений)	0.10	–
16	521426.63	2208335.46	Метод спутниковых геодезических измерений (определений)	0.10	–
17	521477.93	2208252.88	Метод спутниковых геодезических измерений (определений)	0.10	–
18	522171.45	2208269.15	Метод спутниковых геодезических измерений (определений)	0.10	–
19	522402.40	2208686.19	Метод спутниковых геодезических измерений (определений)	0.10	–
20	522194.28	2209393.52	Метод спутниковых геодезических измерений (определений)	0.10	–
21	521508.71	2209591.94	Метод спутниковых геодезических измерений (определений)	0.10	–
22	520150.07	2209269.96	Метод спутниковых геодезических измерений (определений)	0.10	–
23	519700.81	2211119.09	Метод спутниковых геодезических измерений (определений)	0.10	–
24	519548.34	2211168.26	Метод спутниковых геодезических измерений (определений)	0.10	–
25	519153.15	2211077.44	Метод спутниковых геодезических измерений (определений)	0.10	–
26	518959.18	2211034.60	Метод спутниковых геодезических измерений (определений)	0.10	–
27	518909.63	2210961.58	Метод спутниковых геодезических измерений (определений)	0.10	–
1	518910.42	2210917.48	Метод спутниковых геодезических измерений (определений)	0.10	–

3. Сведения о характерных точках части (частей) границы объекта

Обозначение характерных точек части границы	Координаты, м		Метод определения координат характерной точки	Средняя квадратическая погрешность положения характерной точки (M_t), м	Описание обозначения точки на местности (при наличии)
	X	Y			



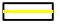

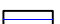
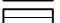
1	2	3	4	5	6
-	-	-	-	-	-

**Схема расположения границ публичного сервитута
для эксплуатации объекта
ВЛ-110 КВ ТЭЦ-14 - Крым Ц,1, 2**

Обзорная схема границ объекта землеустройства



УСЛОВНЫЕ ОБОЗНАЧЕНИЯ

-  - границы устанавливаемого публичного сервитута
-  - охранная зона объекта электросетевого хозяйства
-  - ось линии, контур объекта
-  - границы муниципального образования, населенных пунктов
-  - границы кадастрового квартала
-  - границы земельных участков, попадающих в зону публичного сервитута


-  1 - обозначение характерной точки границы устанавливаемого публичного сервитута
- :123 - кадастровый номер земельного участка
- 59:32:0000000 - кадастровый номер квартала
- г. Пермь - наименование муниципального образования, населенного пункта

Схема расположения границ публичного сервитута
для эксплуатации объекта
ВЛ-110 КВ ТЭЦ-14 - Крым Ц.1, 2

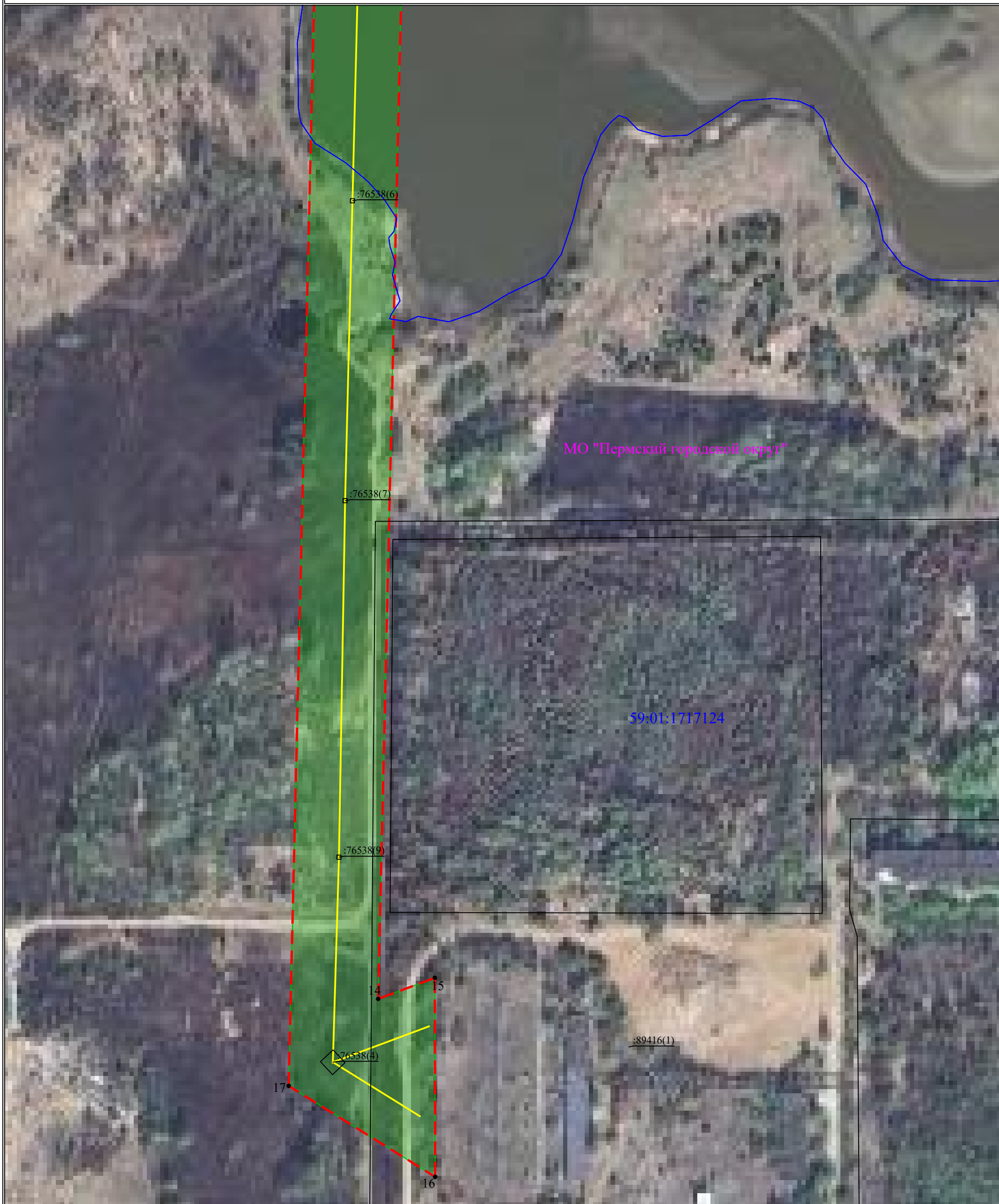


Схема расположения границ публичного сервитута
для эксплуатации объекта
ВЛ-110 КВ ТЭЦ-14 - Крым Ц.1, 2



Схема расположения границ публичного сервитута
для эксплуатации объекта
ВЛ-110 КВ ТЭЦ-14 - Крым Ц.1, 2



Схема расположения границ публичного сервитута
для эксплуатации объекта
ВЛ-110 КВ ТЭЦ-14 - Крым Ц.1, 2



Схема расположения границ публичного сервитута
для эксплуатации объекта
ВЛ-110 КВ ТЭЦ-14 - Крым Ц.1, 2



Схема расположения границ публичного сервитута
для эксплуатации объекта
ВЛ-110 КВ ТЭЦ-14 - Крым Ц.1, 2



Схема расположения границ публичного сервитута
для эксплуатации объекта
ВЛ-110 КВ ТЭЦ-14 - Крым Ц.1, 2



Схема расположения границ публичного сервитута
для эксплуатации объекта
ВЛ-110 КВ ТЭЦ-14 - Крым Ц.1, 2



Схема расположения границ публичного сервитута
для эксплуатации объекта
ВЛ-110 КВ ТЭЦ-14 - Крым Ц.1, 2

