

ОПИСАНИЕ МЕСТОПОЛОЖЕНИЯ ГРАНИЦ

Зона публичного сервитута для эксплуатации объекта электросетевого хозяйства ВЛ 110 кВ Химкомплекс-Комплекс №1, 2

(наименование объекта, местоположение границ которого описано (далее - объект))

Раздел 1

Сведения об объекте		
№ п/п	Характеристики объекта	Описание характеристик
1	2	3
1	Местоположение объекта	Российская Федерация, Пермский край
2	Площадь объекта +/- величина погрешности определения площади (Р+/- Дельта Р)	232700 кв.м ± 99 кв.м
3	Иные характеристики объекта	Публичный сервитут устанавливается в целях эксплуатации объекта электросетевого хозяйства ВЛ 110 кВ Химкомплекс-Комплекс №1, 2 (согласно п.1 ст. 39.37 «Земельного кодекса Российской Федерации» от 25.10.2001 г. №136-ФЗ (далее – ЗК РФ); согласно ч. 4 ст. 3.6 Федерального закона от 25.10.2001 года № 137-ФЗ «О введении в действие Земельного кодекса Российской Федерации» плата за публичный сервитут не устанавливается. Срок установления публичного сервитута - сорок девять лет (согласно п.1 ст. 39.45 ЗК РФ).

Раздел 2

Сведения о местоположении границ объекта					
1. Система координат <u>МСК-59, зона 2</u>					
2. Сведения о характерных точках границ объекта					
Обозначение характерных точек границ	Координаты, м		Метод определения координат характерной точки	Средняя квадратическая погрешность положения характерной точки (M_t), м	Описание обозначения точки на местности (при наличии)
	X	Y			
1	2	3	4	5	6
1	504399.46	2227821.53	Метод спутниковых геодезических измерений (определений)	0.10	–
2	504367.36	2227782.79	Метод спутниковых геодезических измерений (определений)	0.10	–
3	504524.53	2227667.13	Метод спутниковых геодезических измерений (определений)	0.10	–
4	504410.74	2227451.34	Метод спутниковых геодезических измерений (определений)	0.10	–
5	504228.22	2227107.37	Метод спутниковых геодезических измерений (определений)	0.10	–
6	505245.36	2226235.85	Метод спутниковых геодезических измерений (определений)	0.10	–
7	505728.71	2225211.13	Метод спутниковых геодезических измерений (определений)	0.10	–
8	506330.15	2224607.65	Метод спутниковых геодезических измерений (определений)	0.10	–
9	506690.23	2224356.06	Метод спутниковых геодезических измерений (определений)	0.10	–
10	506782.70	2224405.46	Метод спутниковых геодезических измерений (определений)	0.10	–
11	506789.44	2224412.85	Метод спутниковых геодезических измерений (определений)	0.10	–
12	506758.39	2224452.73	Метод спутниковых геодезических измерений (определений)	0.10	–
13	506751.65	2224445.34	Метод спутниковых геодезических измерений (определений)	0.10	–

14	506693.68	2224414.36	Метод спутниковых геодезических измерений (определений)	0.10	–
15	506362.33	2224645.90	Метод спутниковых геодезических измерений (определений)	0.10	–
16	505770.07	2225240.15	Метод спутниковых геодезических измерений (определений)	0.10	–
17	505285.84	2226266.73	Метод спутниковых геодезических измерений (определений)	0.10	–
18	504290.94	2227119.25	Метод спутниковых геодезических измерений (определений)	0.10	–
19	504454.76	2227428.06	Метод спутниковых геодезических измерений (определений)	0.10	–
20	504588.59	2227681.82	Метод спутниковых геодезических измерений (определений)	0.10	–
21	504412.53	2227812.17	Метод спутниковых геодезических измерений (определений)	0.10	–
1	504399.46	2227821.53	Метод спутниковых геодезических измерений (определений)	0.10	–

3. Сведения о характерных точках части (частей) границы объекта



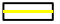

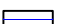
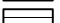
Обозначение характерных точек части границы	Координаты, м		Метод определения координат характерной точки	Средняя квадратическая погрешность положения характерной точки (M_i), м	Описание обозначения точки на местности (при наличии)
	X	Y			
1	2	3	4	5	6
–	–	–	–	–	–

**Схема расположения границ публичного сервитута
для эксплуатации объекта
ВЛ 110 кВ Химкомплекс-Комплекс №1, 2**

Обзорная схема границ объекта землеустройства



УСЛОВНЫЕ ОБОЗНАЧЕНИЯ

-  - границы устанавливаемого публичного сервитута
-  - охранная зона объекта электросетевого хозяйства
-  - ось линии, контур объекта
-  - границы муниципального образования, населенных пунктов
-  - границы кадастрового квартала
-  - границы земельных участков, попадающих в зону публичного сервитута

- 1 - обозначение характерной точки границы устанавливаемого публичного сервитута
- :123 - кадастровый номер земельного участка
- 59:32:0000000 - кадастровый номер квартала
- г. Пермь - наименование муниципального образования, населенного пункта

Схема расположения границ публичного сервитута
для эксплуатации объекта
ВЛ 110 кВ Химкомплекс-Комплекс №1, 2



Схема расположения границ публичного сервитута
для эксплуатации объекта
ВЛ 110 кВ Химкомплекс-Комплекс №1, 2



Схема расположения границ публичного сервитута
для эксплуатации объекта
ВЛ 110 кВ Химкомплекс-Комплекс №1, 2

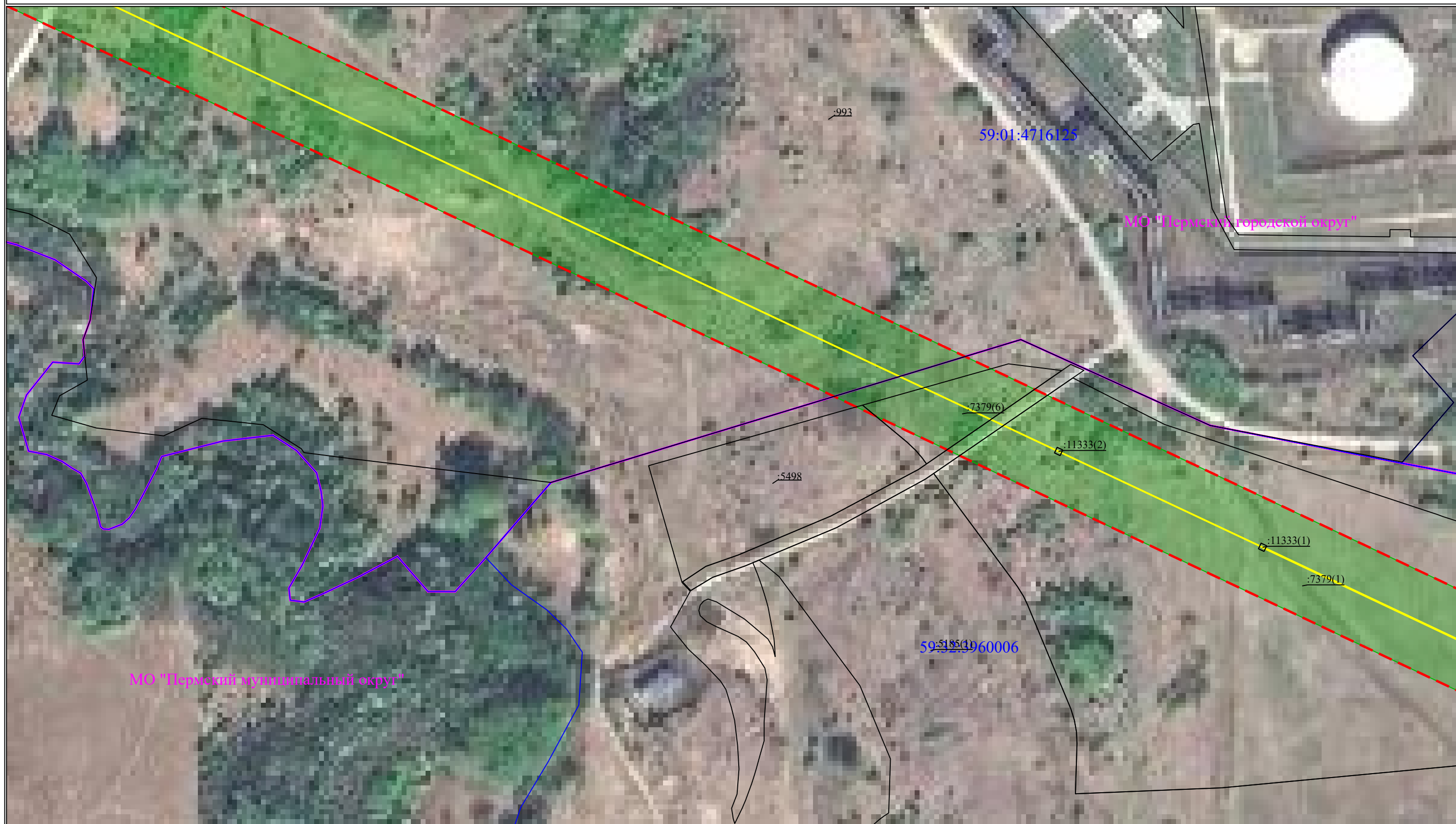


Схема расположения границ публичного сервитута
для эксплуатации объекта
ВЛ 110 кВ Химкомплекс-Комплекс №1, 2



Схема расположения границ публичного сервитута
для эксплуатации объекта
ВЛ 110 кВ Химкомплекс-Комплекс №1, 2



Схема расположения границ публичного сервитута
для эксплуатации объекта
ВЛ 110 кВ Химкомплекс-Комплекс №1, 2

