

ОПИСАНИЕ МЕСТОПОЛОЖЕНИЯ ГРАНИЦ

Зона публичного сервитута для эксплуатации объекта электросетевого хозяйства ВЛ 110 кВ отпайка на ПС Химград от ВЛ 110 кВ ТЭЦ-14 – Оверята цепь №2
(наименование объекта, местоположение границ которого описано (далее - объект))

Раздел 1

Сведения об объекте		
№ п/п	Характеристики объекта	Описание характеристик
1	2	3
1	Местоположение объекта	Российская Федерация, Пермский край, г. Пермь
2	Площадь объекта +/- величина погрешности определения площади (Р+/- Дельта Р)	255173 кв.м ± 124 кв.м
3	Иные характеристики объекта	Публичный сервитут устанавливается в целях эксплуатации объекта электросетевого хозяйства ВЛ 110 кВ отпайка на ПС Химград от ВЛ 110 кВ ТЭЦ-14 – Оверята цепь №2 (согласно п.1 ст. 39.37 «Земельного кодекса Российской Федерации» от 25.10.2001 г. №136-ФЗ (далее – ЗК РФ); согласно ч. 4 ст. 3.6 Федерального закона от 25.10.2001 года № 137-ФЗ «О введении в действие Земельного кодекса Российской Федерации» плата за публичный сервитут не устанавливается. Срок установления публичного сервитута - сорок девять лет (согласно п.1 ст. 39.45 ЗК РФ).

Раздел 2

Сведения о местоположении границ объекта					
1. Система координат <u>МСК-59, зона 2</u>					
2. Сведения о характерных точках границ объекта					
Обозначение характерных точек границ	Координаты, м		Метод определения координат характерной точки	Средняя квадратическая погрешность положения характерной точки (M_t), м	Описание обозначения точки на местности (при наличии)
	X	Y			
1	2	3	4	5	6
1	518606.20	2211390.94	Метод спутниковых геодезических измерений (определений)	0.10	–
2	518639.17	2211427.19	Метод спутниковых геодезических измерений (определений)	0.10	–
3	518588.41	2211473.36	Метод спутниковых геодезических измерений (определений)	0.10	–
4	517694.38	2211275.51	Метод спутниковых геодезических измерений (определений)	0.10	–
5	516893.95	2211098.17	Метод спутниковых геодезических измерений (определений)	0.10	–
6	516682.95	2211048.26	Метод спутниковых геодезических измерений (определений)	0.10	–
7	516463.34	2211002.61	Метод спутниковых геодезических измерений (определений)	0.10	–
8	515407.37	2210767.68	Метод спутниковых геодезических измерений (определений)	0.10	–
9	515218.91	2211057.73	Метод спутниковых геодезических измерений (определений)	0.10	–
10	515153.79	2211160.94	Метод спутниковых геодезических измерений (определений)	0.10	–
11	515046.64	2211325.94	Метод спутниковых геодезических измерений (определений)	0.10	–
12	514918.75	2211533.14	Метод спутниковых геодезических измерений (определений)	0.10	–
13	514784.30	2211745.36	Метод спутниковых геодезических измерений (определений)	0.10	–

14	514651.76	2211961.13	Метод спутниковых геодезических измерений (определений)	0.10	–
15	514518.91	2212166.65	Метод спутниковых геодезических измерений (определений)	0.10	–
16	514394.55	2212322.73	Метод спутниковых геодезических измерений (определений)	0.10	–
17	514379.41	2212347.65	Метод спутниковых геодезических измерений (определений)	0.10	–
18	514375.11	2212326.82	Метод спутниковых геодезических измерений (определений)	0.10	–
19	514374.19	2212322.33	Метод спутниковых геодезических измерений (определений)	0.10	–
20	514353.78	2212310.13	Метод спутниковых геодезических измерений (определений)	0.10	–
21	514347.34	2212306.07	Метод спутниковых геодезических измерений (определений)	0.10	–
22	514354.29	2212294.63	Метод спутниковых геодезических измерений (определений)	0.10	–
23	514479.09	2212138.00	Метод спутниковых геодезических измерений (определений)	0.10	–
24	514610.30	2211935.00	Метод спутниковых геодезических измерений (определений)	0.10	–
25	514742.73	2211719.42	Метод спутниковых геодезических измерений (определений)	0.10	–
26	514877.20	2211507.16	Метод спутниковых геодезических измерений (определений)	0.10	–
27	515005.24	2211299.72	Метод спутниковых геодезических измерений (определений)	0.10	–
28	515112.52	2211134.52	Метод спутниковых геодезических измерений (определений)	0.10	–
29	515177.65	2211031.29	Метод спутниковых геодезических измерений (определений)	0.10	–
30	515384.76	2210712.48	Метод спутниковых геодезических измерений (определений)	0.10	–
31	516473.63	2210954.70	Метод спутниковых	0.10	–

			геодезических измерений (определений)		
32	516693.58	2211000.42	Метод спутниковых геодезических измерений (определений)	0.10	–
33	516904.91	2211050.41	Метод спутниковых геодезических измерений (определений)	0.10	–
34	517704.95	2211227.66	Метод спутниковых геодезических измерений (определений)	0.10	–
35	518574.29	2211419.97	Метод спутниковых геодезических измерений (определений)	0.10	–
1	518606.20	2211390.94	Метод спутниковых геодезических измерений (определений)	0.10	–

3. Сведения о характерных точках части (частей) границы объекта

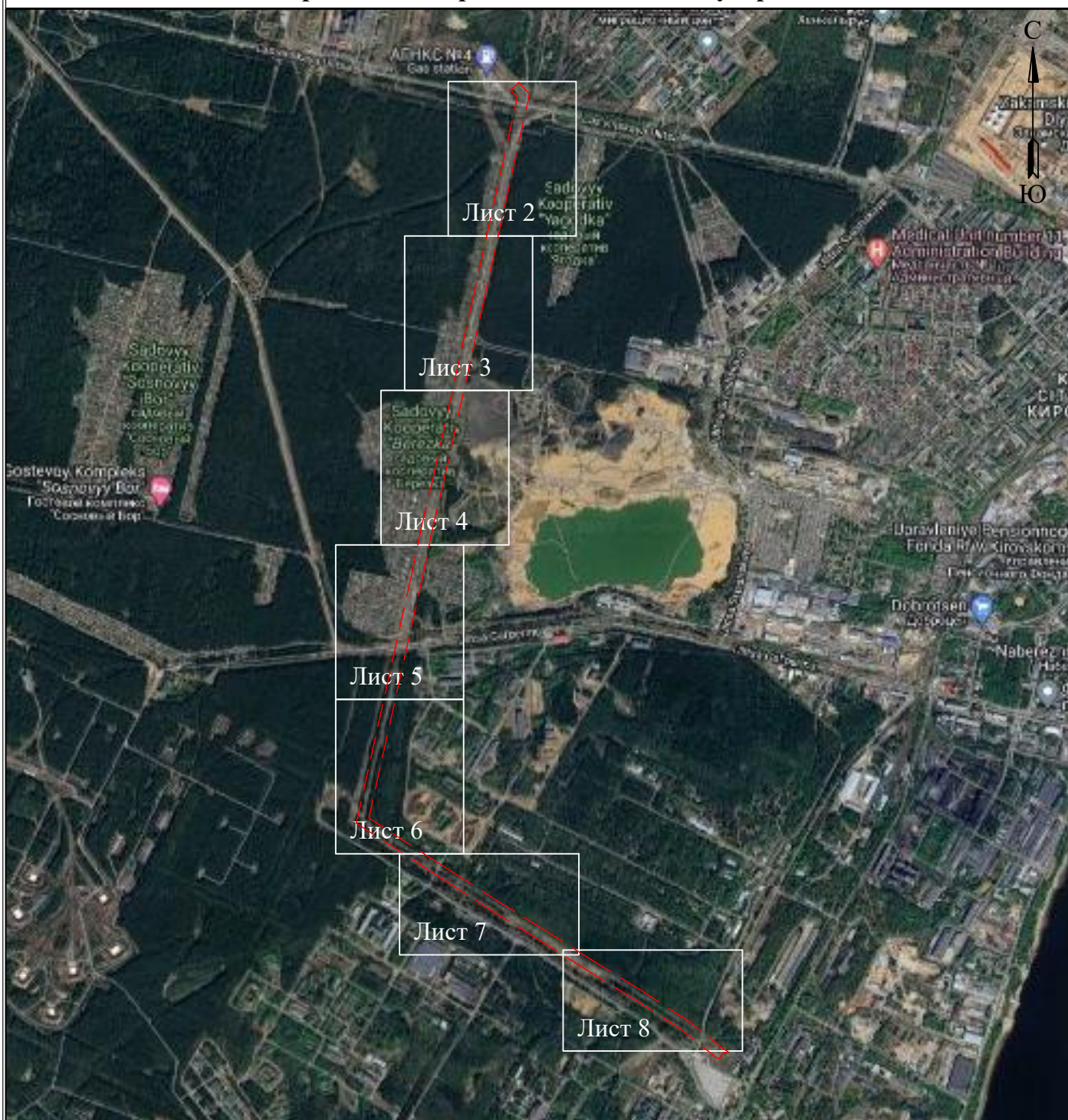
Обозначение характерных точек части границы	Координаты, м		Метод определения координат характерной точки	Средняя квадратическая погрешность положения характерной точки (M_t), м	Описание обозначения точки на местности (при наличии)
	X	Y			
1	2	3	4	5	6
–	–	–	–	–	–

Схема расположения границ публичного сервитута

для эксплуатации объекта

ВЛ 110 кВ отпайка на ПС Химград от ВЛ 110 КВ ТЭЦ-14 – Оверьята Цепь №2

Обзорная схема границ объекта землеустройства



УСЛОВНЫЕ ОБОЗНАЧЕНИЯ

- границы устанавливаемого публичного сервитута
- охранный объект электросетевого хозяйства
- ось линии, контур объекта
- границы муниципального образования, населенных пунктов
- границы кадастрового квартала
- границы земельных участков, попадающих в зону публичного сервитута

- 1 - обозначение характерной точки границы устанавливаемого публичного сервитута
- :123 - кадастровый номер земельного участка
- 59:32:0000000 - кадастровый номер квартала
- г. Пермь - наименование муниципального образования, населенного пункта

**Схема расположения границ публичного сервитута
для эксплуатации объекта
ВЛ 110 кВ отпайка на ПС Химград от ВЛ 110 КВ ТЭЦ-14 – Оверята Цепь №2**



**Схема расположения границ публичного сервитута
для эксплуатации объекта
ВЛ 110 кВ отпайка на ПС Химград от ВЛ 110 КВ ТЭЦ-14 – Оверята Цепь №2**

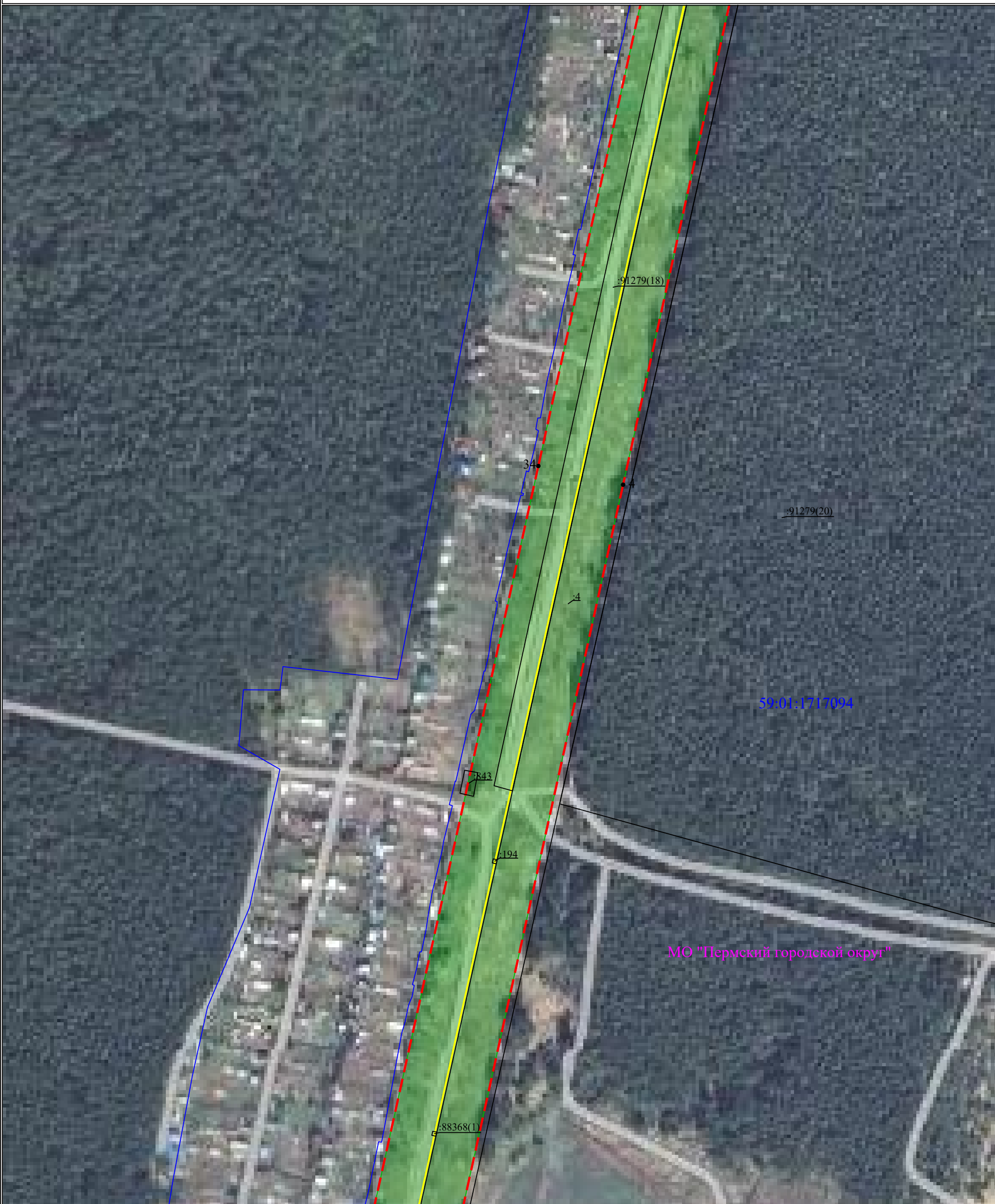
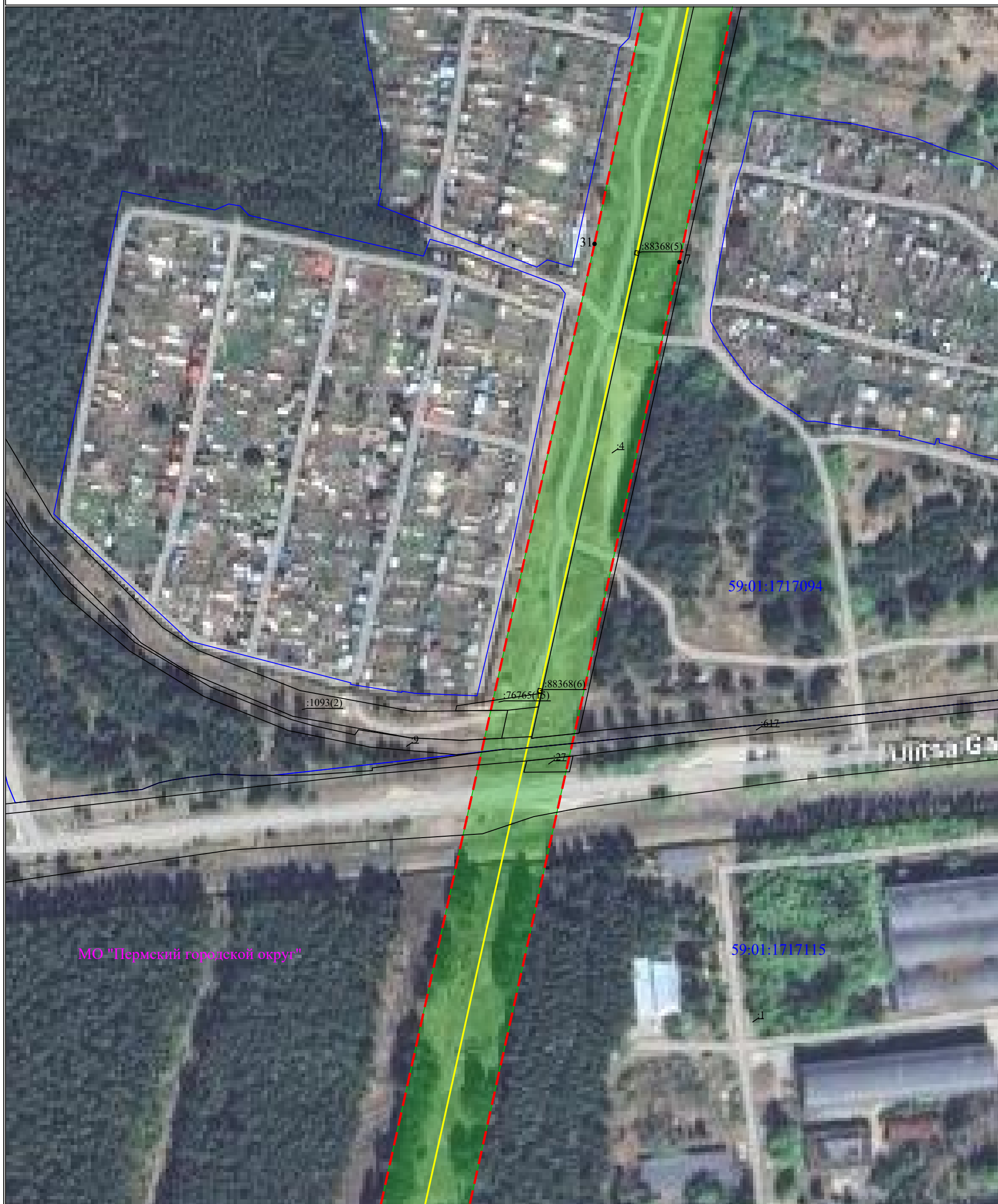


Схема расположения границ публичного сервитута
для эксплуатации объекта
ВЛ 110 кВ отпайка на ПС Химград от ВЛ 110 КВ ТЭЦ-14 – Оверята Цепь №2



**Схема расположения границ публичного сервитута
для эксплуатации объекта
ВЛ 110 кВ отпайка на ПС Химград от ВЛ 110 КВ ТЭЦ-14 – Оверята Цепь №2**



**Схема расположения границ публичного сервитута
для эксплуатации объекта
ВЛ 110 кВ отпайка на ПС Химград от ВЛ 110 КВ ТЭЦ-14 – Оверята Цепь №2**



**Схема расположения границ публичного сервитута
для эксплуатации объекта
ВЛ 110 кВ отпайка на ПС Химград от ВЛ 110 КВ ТЭЦ-14 – Оверята Цепь №2**



Схема расположения границ публичного сервитута
для эксплуатации объекта
ВЛ 110 кВ отпайка на ПС Химград от ВЛ 110 КВ ТЭЦ-14 – Оверьята Цепь №2

