

ОПИСАНИЕ МЕСТОПОЛОЖЕНИЯ ГРАНИЦ

Зона публичного сервитута для эксплуатации объекта электросетевого хозяйства ВЛ-110 кВ Пермь-ТЭЦ-6 №1,2
(наименование объекта, местоположение границ которого описано (далее - объект))

Раздел 1

Сведения об объекте

Сведения об объекте		
№ п/п	Характеристики объекта	Описание характеристик
1	2	3
1	Местоположение объекта	Российская Федерация, Пермский край, г. Пермь
2	Площадь объекта +/- величина погрешности определения площади (Р+/- Дельта Р)	404469 кв.м ± 130 кв.м
3	Иные характеристики объекта	Публичный сервитут устанавливается в целях эксплуатации объекта электросетевого хозяйства ВЛ-110 кВ Пермь-ТЭЦ-6 №1,2 (согласно п.1 ст. 39.37 «Земельного кодекса Российской Федерации» от 25.10.2001 г. №136-ФЗ (далее – ЗК РФ); согласно ч. 4 ст. 3.6 Федерального закона от 25.10.2001 года № 137-ФЗ «О введении в действие Земельного кодекса Российской Федерации» плата за публичный сервитут не устанавливается. Срок установления публичного сервитута - сорок девять лет (согласно п.1 ст. 39.45 ЗК РФ).

Раздел 2

Сведения о местоположении границ объекта					
1. Система координат <u>МСК-59, зона 2</u>					
2. Сведения о характерных точках границ объекта					
Обозначение характерных точек границ	Координаты, м		Метод определения координат характерной точки	Средняя квадратическая погрешность положения характерной точки (M_t), м	Описание обозначения точки на местности (при наличии)
	X	Y			
1	2	3	4	5	6
1	513983.66	2232851.92	Метод спутниковых геодезических измерений (определений)	0.10	–
2	514015.87	2232853.06	Метод спутниковых геодезических измерений (определений)	0.10	–
3	514017.87	2232852.80	Метод спутниковых геодезических измерений (определений)	0.10	–
4	514238.70	2233065.27	Метод спутниковых геодезических измерений (определений)	0.10	–
5	514318.05	2233236.18	Метод спутниковых геодезических измерений (определений)	0.10	–
6	514381.87	2233258.92	Метод спутниковых геодезических измерений (определений)	0.10	–
7	514402.91	2233409.20	Метод спутниковых геодезических измерений (определений)	0.10	–
8	514491.82	2233582.54	Метод спутниковых геодезических измерений (определений)	0.10	–
9	514550.82	2233771.13	Метод спутниковых геодезических измерений (определений)	0.10	–
10	514639.65	2233804.01	Метод спутниковых геодезических измерений (определений)	0.10	–
11	514762.02	2233795.94	Метод спутниковых геодезических измерений (определений)	0.10	–
12	514798.24	2233818.97	Метод спутниковых геодезических измерений (определений)	0.10	–
13	514936.29	2233763.46	Метод спутниковых геодезических измерений (определений)	0.10	–

14	515038.07	2233722.38	Метод спутниковых геодезических измерений (определений)	0.10	–
15	515022.96	2233666.58	Метод спутниковых геодезических измерений (определений)	0.10	–
16	514981.12	2233593.29	Метод спутниковых геодезических измерений (определений)	0.10	–
17	514986.21	2233518.02	Метод спутниковых геодезических измерений (определений)	0.10	–
18	515152.74	2233537.97	Метод спутниковых геодезических измерений (определений)	0.10	–
19	515204.19	2233677.18	Метод спутниковых геодезических измерений (определений)	0.10	–
20	515216.01	2233833.00	Метод спутниковых геодезических измерений (определений)	0.10	–
21	515285.74	2234715.34	Метод спутниковых геодезических измерений (определений)	0.10	–
22	515297.09	2234794.10	Метод спутниковых геодезических измерений (определений)	0.10	–
23	515250.16	2234856.48	Метод спутниковых геодезических измерений (определений)	0.10	–
24	515298.99	2234941.33	Метод спутниковых геодезических измерений (определений)	0.10	–
25	516919.61	2236424.27	Метод спутниковых геодезических измерений (определений)	0.10	–
26	516962.74	2236436.16	Метод спутниковых геодезических измерений (определений)	0.10	–
27	517017.04	2236377.78	Метод спутниковых геодезических измерений (определений)	0.10	–
28	517120.59	2236350.66	Метод спутниковых геодезических измерений (определений)	0.10	–
29	517285.91	2236299.42	Метод спутниковых геодезических измерений (определений)	0.10	–
30	517432.78	2236346.79	Метод спутниковых геодезических измерений (определений)	0.10	–
31	517601.03	2236352.67	Метод спутниковых	0.10	–

			геодезических измерений (определений)		
32	517758.86	2236358.22	Метод спутниковых геодезических измерений (определений)	0.10	–
33	517901.54	2236363.22	Метод спутниковых геодезических измерений (определений)	0.10	–
34	517916.67	2236338.90	Метод спутниковых геодезических измерений (определений)	0.10	–
35	518149.21	2235965.25	Метод спутниковых геодезических измерений (определений)	0.10	–
36	518707.16	2235255.34	Метод спутниковых геодезических измерений (определений)	0.10	–
37	518800.33	2235170.55	Метод спутниковых геодезических измерений (определений)	0.10	–
38	518843.55	2235193.11	Метод спутниковых геодезических измерений (определений)	0.10	–
39	518819.60	2235230.69	Метод спутниковых геодезических измерений (определений)	0.10	–
40	518741.68	2235290.73	Метод спутниковых геодезических измерений (определений)	0.10	–
41	518189.38	2235993.44	Метод спутниковых геодезических измерений (определений)	0.10	–
42	517958.34	2236364.68	Метод спутниковых геодезических измерений (определений)	0.10	–
43	517928.32	2236413.19	Метод спутниковых геодезических измерений (определений)	0.10	–
44	517757.14	2236407.19	Метод спутниковых геодезических измерений (определений)	0.10	–
45	517599.31	2236401.64	Метод спутниковых геодезических измерений (определений)	0.10	–
46	517424.24	2236395.52	Метод спутниковых геодезических измерений (определений)	0.10	–
47	517285.61	2236350.81	Метод спутниковых геодезических измерений (определений)	0.10	–
48	517134.05	2236397.79	Метод спутниковых геодезических измерений (определений)	0.10	–

			измерений (определений)		
49	517043.22	2236421.57	Метод спутниковых геодезических измерений (определений)	0.10	–
50	516979.18	2236490.44	Метод спутниковых геодезических измерений (определений)	0.10	–
51	516900.67	2236473.44	Метод спутниковых геодезических измерений (определений)	0.10	–
52	515260.35	2234972.43	Метод спутниковых геодезических измерений (определений)	0.10	–
53	515191.55	2234852.88	Метод спутниковых геодезических измерений (определений)	0.10	–
54	515245.68	2234780.93	Метод спутниковых геодезических измерений (определений)	0.10	–
55	515237.03	2234720.84	Метод спутниковых геодезических измерений (определений)	0.10	–
56	515167.16	2233836.79	Метод спутниковых геодезических измерений (определений)	0.10	–
57	515155.85	2233687.73	Метод спутниковых геодезических измерений (определений)	0.10	–
58	515117.16	2233583.06	Метод спутниковых геодезических измерений (определений)	0.10	–
59	515031.62	2233572.81	Метод спутниковых геодезических измерений (определений)	0.10	–
60	515031.01	2233581.84	Метод спутниковых геодезических измерений (определений)	0.10	–
61	515068.63	2233647.75	Метод спутниковых геодезических измерений (определений)	0.10	–
62	515089.82	2233726.29	Метод спутниковых геодезических измерений (определений)	0.10	–
63	515076.70	2233759.55	Метод спутниковых геодезических измерений (определений)	0.10	–
64	514954.61	2233808.90	Метод спутниковых геодезических измерений (определений)	0.10	–
65	514793.18	2233873.82	Метод спутниковых геодезических измерений	0.10	–

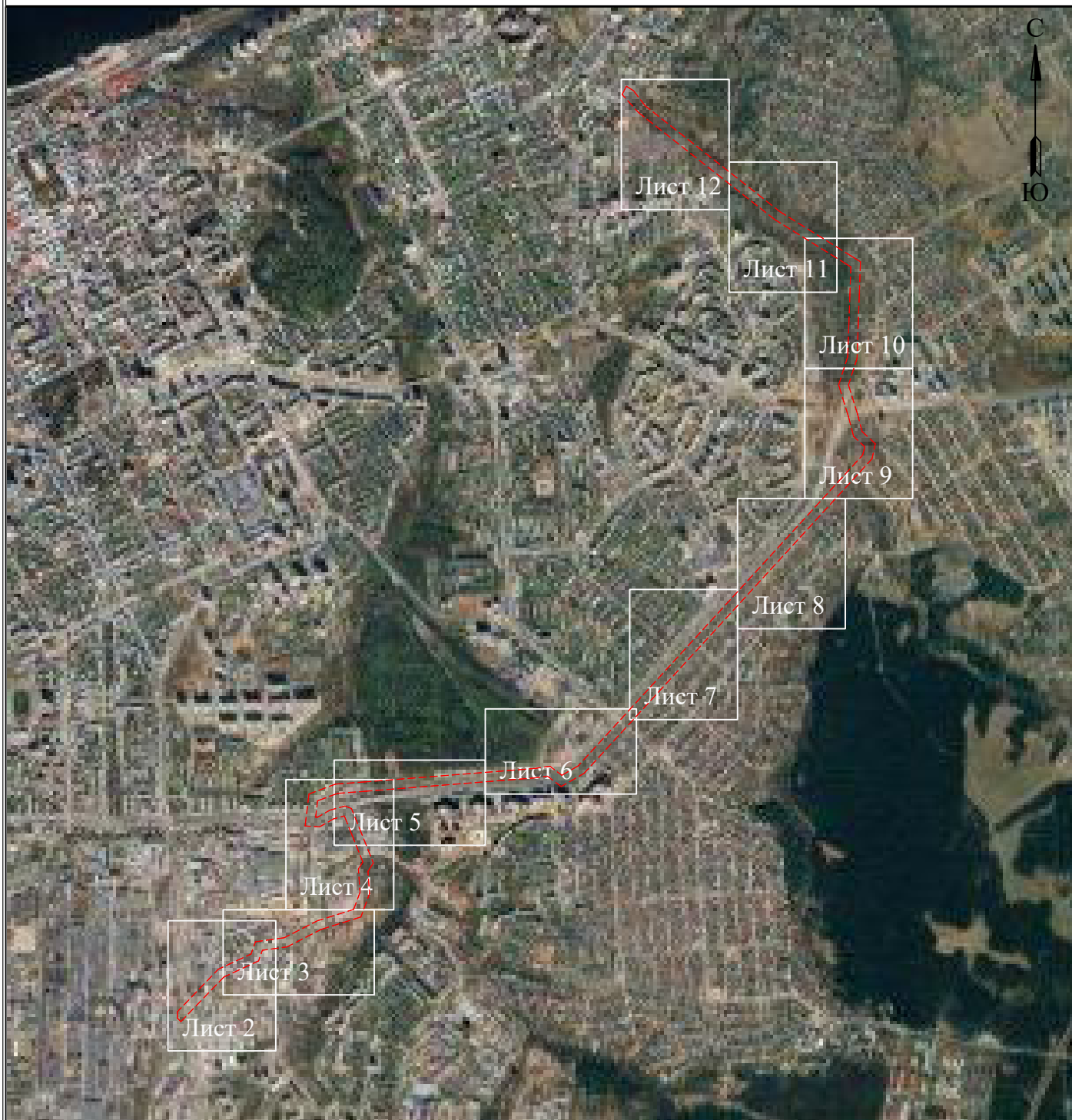
			(определений)		
66	514749.25	2233845.89	Метод спутниковых геодезических измерений (определений)	0.10	–
67	514632.44	2233853.59	Метод спутниковых геодезических измерений (определений)	0.10	–
68	514511.24	2233808.73	Метод спутниковых геодезических измерений (определений)	0.10	–
69	514446.31	2233601.17	Метод спутниковых геодезических измерений (определений)	0.10	–
70	514355.53	2233424.20	Метод спутниковых геодезических измерений (определений)	0.10	–
71	514337.46	2233295.11	Метод спутниковых геодезических измерений (определений)	0.10	–
72	514282.26	2233275.44	Метод спутниковых геодезических измерений (определений)	0.10	–
73	514198.13	2233094.24	Метод спутниковых геодезических измерений (определений)	0.10	–
74	513965.74	2232870.51	Метод спутниковых геодезических измерений (определений)	0.10	–
1	513983.66	2232851.92	Метод спутниковых геодезических измерений (определений)	0.10	–

3. Сведения о характерных точках части (частей) границы объекта



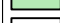
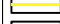


Обозначение характерных точек части границы	Координаты, м		Метод определения координат характерной точки	Средняя квадратическая погрешность положения характерной точки (M_t), м	Описание обозначения точки на местности (при наличии)
	X	Y			
1	2	3	4	5	6
–	–	–	–	–	–

**Схема расположения границ публичного сервитута
для эксплуатации объекта
ВЛ-110 кВ Пермь-ТЭЦ-6 №1,2**

Обзорная схема границ объекта землеустройства



УСЛОВНЫЕ ОБОЗНАЧЕНИЯ

-  - границы устанавливаемого публичного сервитута
-  - охранная зона объекта электросетевого хозяйства
-  - ось линии, контур объекта
-  - границы муниципального образования, населенных пунктов
-  - границы кадастрового квартала
-  - границы земельных участков, попадающих в зону публичного сервитута

- 1 - обозначение характерной точки границы устанавливаемого публичного сервитута
- :123 - кадастровый номер земельного участка
- 59:32:0000000 - кадастровый номер квартала
- г. Пермь - наименование муниципального образования, населенного пункта

Схема расположения границ публичного сервитута
для эксплуатации объекта
ВЛ-110 кВ Пермь-ТЭЦ-6 №1,2



Схема расположения границ публичного сервитута
для эксплуатации объекта
ВЛ-110 кВ Пермь-ТЭЦ-6 №1,2

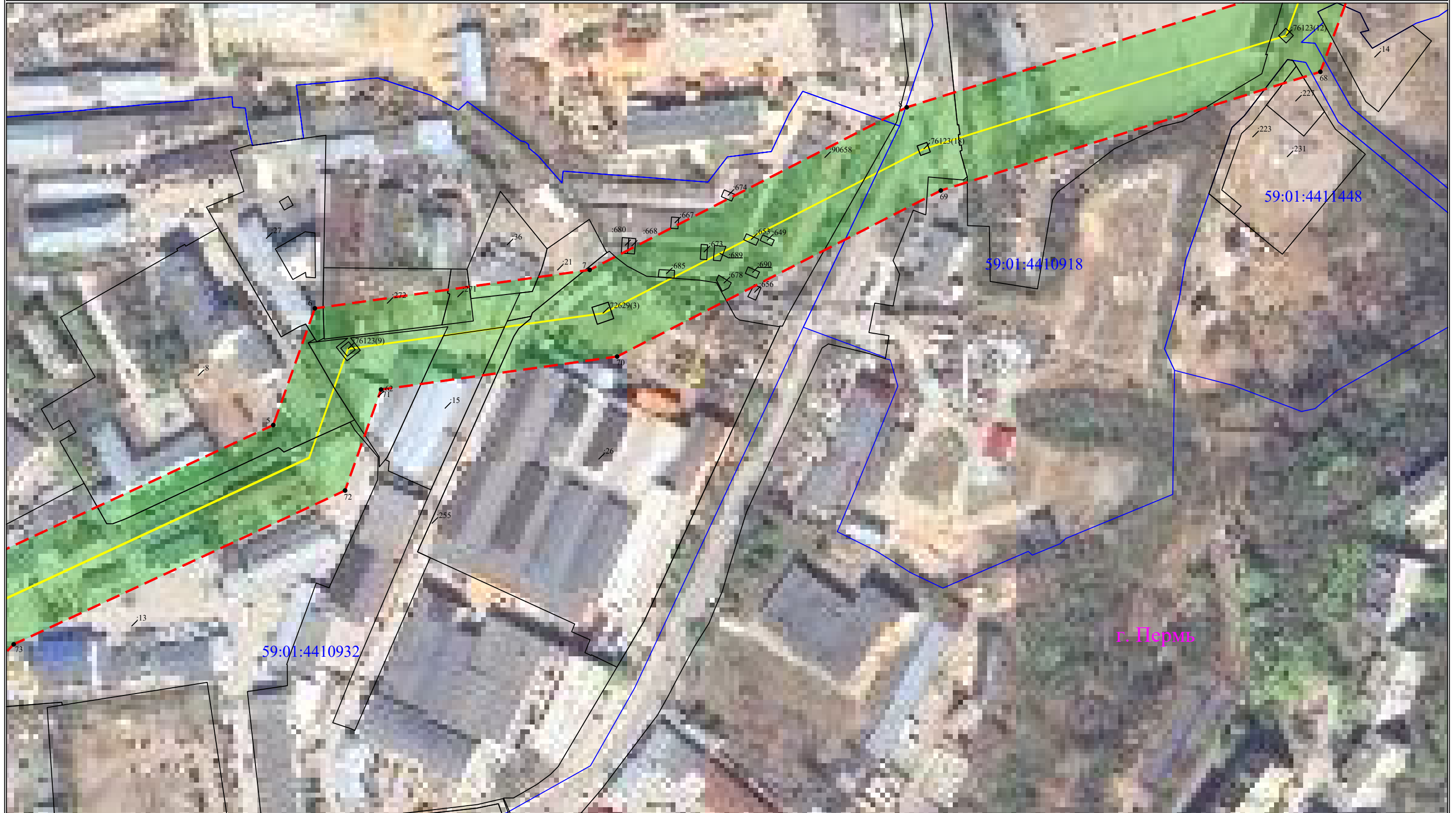


Схема расположения границ публичного сервитута
для эксплуатации объекта
ВЛ-110 кВ Пермь-ТЭЦ-6 №1,2



Схема расположения границ публичного сервитута
для эксплуатации объекта
ВЛ-110 кВ Пермь-ТЭЦ-6 №1,2



Схема расположения границ публичного сервитута
для эксплуатации объекта
ВЛ-110 кВ Пермь-ТЭЦ-6 №1,2



Схема расположения границ публичного сервитута
для эксплуатации объекта
ВЛ-110 кВ Пермь-ТЭЦ-6 №1,2

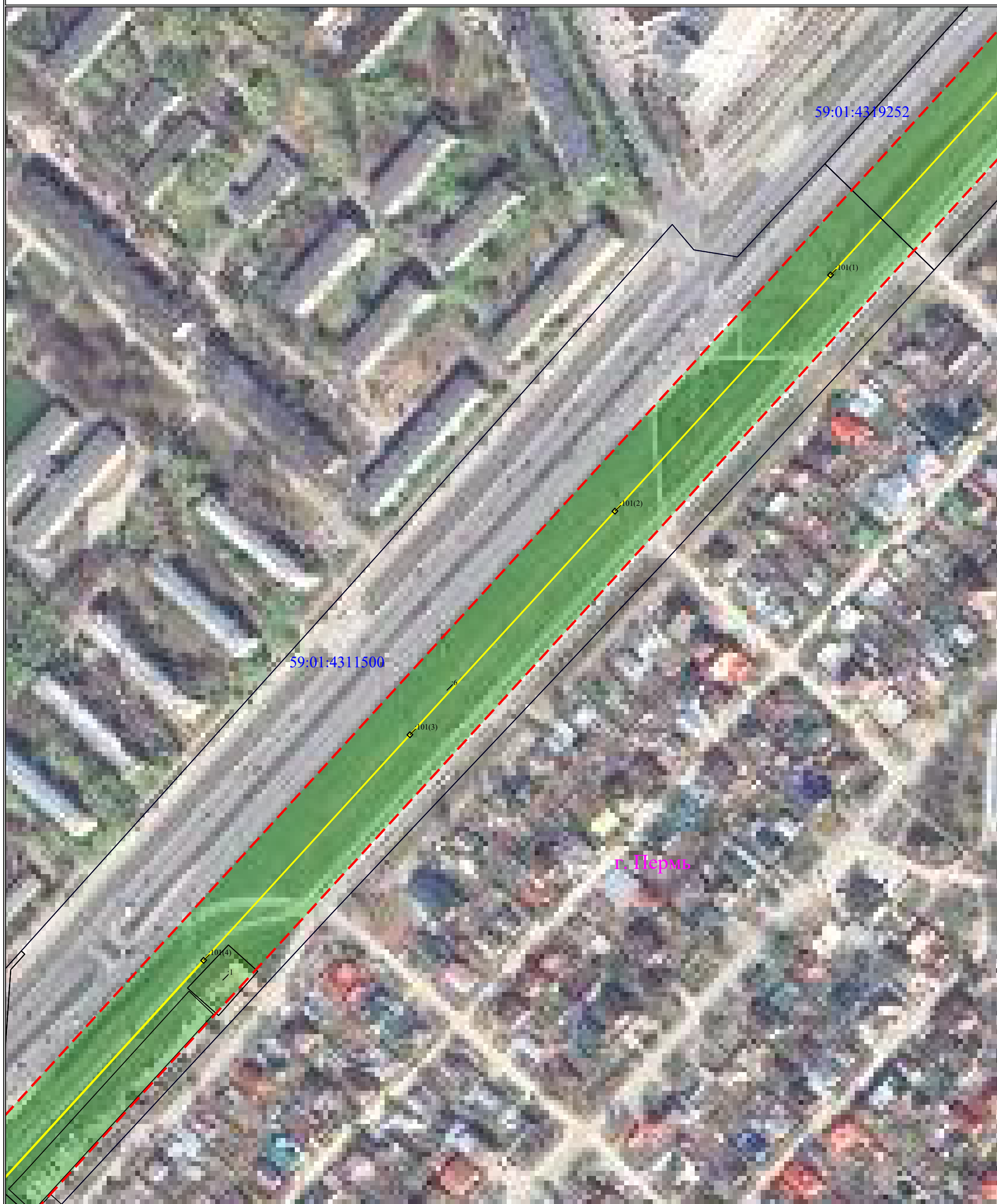


Схема расположения границ публичного сервитута
для эксплуатации объекта
ВЛ-110 кВ Пермь-ТЭЦ-6 №1,2



**Схема расположения границ публичного сервитута
для эксплуатации объекта
ВЛ-110 кВ Пермь-ТЭЦ-6 №1,2**



**Схема расположения границ публичного сервитута
для эксплуатации объекта
ВЛ-110 кВ Пермь-ТЭЦ-6 №1,2**



Схема расположения границ публичного сервитута
для эксплуатации объекта
ВЛ-110 кВ Пермь-ТЭЦ-6 №1,2

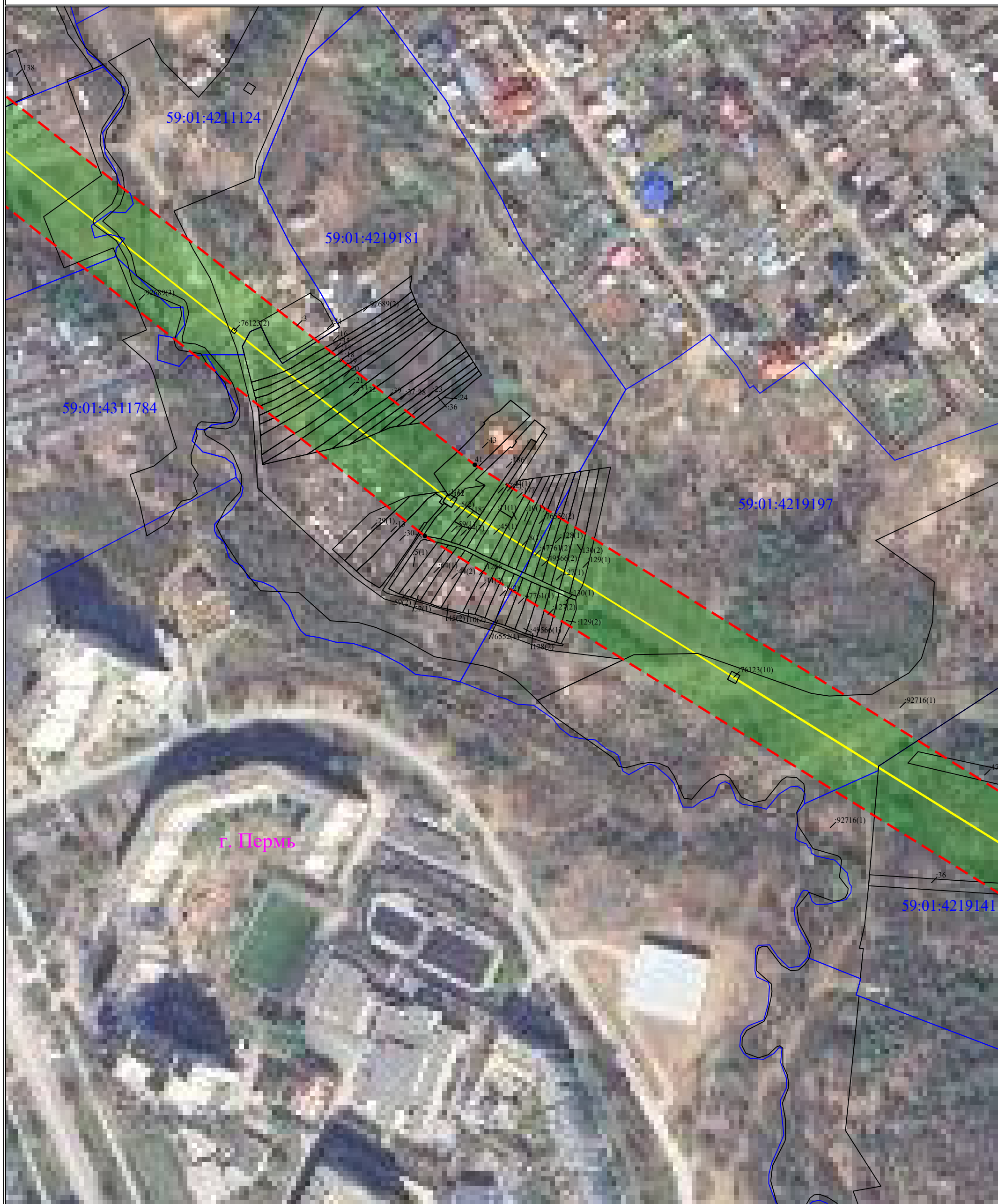


Схема расположения границ публичного сервитута
для эксплуатации объекта
ВЛ-110 кВ Пермь-ТЭЦ-6 №1,2

