

ГРАФИЧЕСКОЕ ОПИСАНИЕ
местоположения границ населенных пунктов, территориальных
зон, особо охраняемых природных территорий, зон с особыми
условиями использования территории

Публичный сервитут

(наименование объекта, местоположение границ которого описано (далее - объект))

Раздел 1

Сведения об объекте

Сведения об объекте		
№ п/п	Характеристики объекта	Описание характеристик
1	2	3
1	Местоположение объекта	614000, Пермский край, Пермь город.
2	Площадь объекта ± величина погрешности определения площади (P ± ΔP)	5 324 ± 26
3	Иные характеристики объекта	Вид объекта реестра границ: Граница публичного сервитута Кадастровый номер квартала: 59:01:0000000 Орган, принявший решение об установлении публичного сервитута: Министерство по управлению имуществом и градостроительной деятельности Пермского края Цель установления публичного сервитута: прокладка, переустройство, перенос инженерных коммуникаций, их эксплуатация в границах полос отвода и придорожных полос автомобильных дорог Срок публичного сервитута: продолжительность: 48 лет 11 месяцев Обладатель публичного сервитута: Юридическое лицо, зарегистрированное в Российской Федерации Публичное акционерное общество "Россети Урал" (ИНН: 6671163413, ОГРН: 1056604000970, адрес эл. почты: pe-pges@rosseti-ural.ru).

Раздел 2

Сведения о местоположении границ объекта

1. Система координат МСК-59, зона 2

2. Сведения о характерных точках границ объекта

Обозначение характерных точек границ	Координаты, м		Метод определения координат характерной точки	Средняя квадратическая погрешность положения характерной точки (Mt), м	Описание обозначения точки на местности (при наличии)
	X	Y			
1	2	3	4	5	6
1	516 051,19	2 230 073,93	Аналитический метод	0,10	Закрепление отсутствует
155	516 045,75	2 230 076,45		0,10	
154	516 046,28	2 230 077,59		0,10	
153	516 044,51	2 230 078,61		0,10	
152	516 044,71	2 230 079,69		0,10	
151	516 049,98	2 230 107,42		0,10	
150	516 059,37	2 230 106,11		0,10	
149	516 059,59	2 230 107,08		0,10	
148	516 062,72	2 230 120,71		0,10	
147	516 064,99	2 230 126,48		0,10	
146	516 066,36	2 230 129,96		0,10	
145	516 076,73	2 230 149,83		0,10	
144	516 070,17	2 230 154,21		0,10	
143	516 076,16	2 230 166,99		0,10	
142	516 059,13	2 230 173,55		0,10	
141	516 027,17	2 230 185,86		0,10	
140	516 024,89	2 230 186,74		0,10	
139	516 023,11	2 230 191,96		0,10	
138	516 029,78	2 230 209,69		0,10	
137	516 029,01	2 230 210,04		0,10	
136	516 022,50	2 230 212,99		0,10	
135	516 049,81	2 230 268,81		0,10	
134	516 048,96	2 230 269,21		0,10	
133	516 061,02	2 230 297,31		0,10	
132	516 060,65	2 230 297,47	0,10		

Раздел 2

Сведения о местоположении границ объекта

1	2	3	4	5	6
131	516 056,14	2 230 295,83	Аналитический метод	0,10	Закрепление отсутствует
130	516 054,10	2 230 301,48		0,10	
129	516 057,25	2 230 302,62		0,10	
128	516 058,51	2 230 304,94		0,10	
127	516 063,38	2 230 302,82		0,10	
126	516 071,87	2 230 320,86		0,10	
125	516 070,44	2 230 321,57		0,10	
124	516 078,22	2 230 337,26		0,10	
123	516 087,84	2 230 350,20		0,10	
122	516 089,25	2 230 350,13		0,10	
121	516 092,71	2 230 349,95		0,10	
120	516 110,90	2 230 389,56		0,10	
119	516 099,76	2 230 398,20		0,10	
118	516 098,84	2 230 401,29		0,10	
117	516 089,93	2 230 407,76		0,10	
116	516 089,94	2 230 410,80		0,10	
115	516 090,06	2 230 443,88		0,10	
114	516 090,12	2 230 460,56		0,10	
113	516 090,24	2 230 493,39		0,10	
112	516 093,69	2 230 493,90		0,10	
111	516 095,64	2 230 497,95		0,10	
110	516 098,67	2 230 497,91		0,10	
109	516 098,74	2 230 500,76		0,10	
108	516 098,16	2 230 503,16		0,10	
107	516 099,37	2 230 505,66		0,10	
106	516 098,56	2 230 510,26		0,10	
105	516 103,40	2 230 511,20		0,10	
104	516 113,32	2 230 513,13		0,10	
103	516 121,95	2 230 514,82	0,10		

Раздел 2

Сведения о местоположении границ объекта

1	2	3	4	5	6
102	516 120,27	2 230 522,02	Аналитический метод	0,10	Закрепление отсутствует
101	516 120,83	2 230 527,49		0,10	
100	516 122,42	2 230 527,33		0,10	
99	516 123,17	2 230 527,26		0,10	
98	516 124,00	2 230 527,17		0,10	
97	516 128,13	2 230 509,91		0,10	
96	516 126,60	2 230 509,61		0,10	
95	516 126,45	2 230 509,58		0,10	
94	516 114,58	2 230 507,27		0,10	
93	516 105,49	2 230 505,50		0,10	
92	516 105,61	2 230 504,79		0,10	
91	516 105,17	2 230 503,88		0,10	
90	516 103,70	2 230 497,83		0,10	
89	516 100,79	2 230 493,43		0,10	
88	516 100,57	2 230 490,18		0,10	
87	516 096,22	2 230 488,21		0,10	
86	516 096,12	2 230 461,13		0,10	
85	516 095,94	2 230 408,77		0,10	
84	516 096,58	2 230 408,27		0,10	
83	516 118,34	2 230 391,38		0,10	
82	516 096,47	2 230 343,75		0,10	
81	516 090,74	2 230 344,04		0,10	
80	516 083,35	2 230 334,11		0,10	
79	516 074,71	2 230 314,23		0,10	
78	516 069,58	2 230 302,73		0,10	
77	516 053,24	2 230 267,33		0,10	
76	516 031,34	2 230 215,57		0,10	
75	516 036,48	2 230 213,25		0,10	
74	516 037,38	2 230 212,84		0,10	

Раздел 2

Сведения о местоположении границ объекта

1	2	3	4	5	6
73	516 029,66	2 230 191,33	Аналитический метод	0,10	Закрепление отсутствует
72	516 060,71	2 230 179,36		0,10	
71	516 078,71	2 230 172,41		0,10	
70	516 099,07	2 230 215,87		0,10	
69	516 111,58	2 230 208,77		0,10	
68	516 115,21	2 230 206,71		0,10	
67	516 119,53	2 230 214,40		0,10	
66	516 121,68	2 230 218,24		0,10	
65	516 147,14	2 230 273,09		0,10	
64	516 147,87	2 230 275,00		0,10	
63	516 149,30	2 230 278,75		0,10	
62	516 152,60	2 230 287,39		0,10	
61	516 152,80	2 230 287,92		0,10	
60	516 154,29	2 230 291,83		0,10	
59	516 142,60	2 230 300,26		0,10	
58	516 139,40	2 230 302,56		0,10	
57	516 141,01	2 230 305,95		0,10	
56	516 139,65	2 230 306,61		0,10	
55	516 144,38	2 230 316,54		0,10	
54	516 145,76	2 230 315,87		0,10	
53	516 150,77	2 230 326,17		0,10	
52	516 149,32	2 230 326,86		0,10	
51	516 152,21	2 230 332,92		0,10	
50	516 155,13	2 230 339,01		0,10	
49	516 158,47	2 230 339,90		0,10	
48	516 162,55	2 230 348,63		0,10	
47	516 173,22	2 230 371,48		0,10	
46	516 191,30	2 230 364,02		0,10	
45	516 189,01	2 230 358,47		0,10	

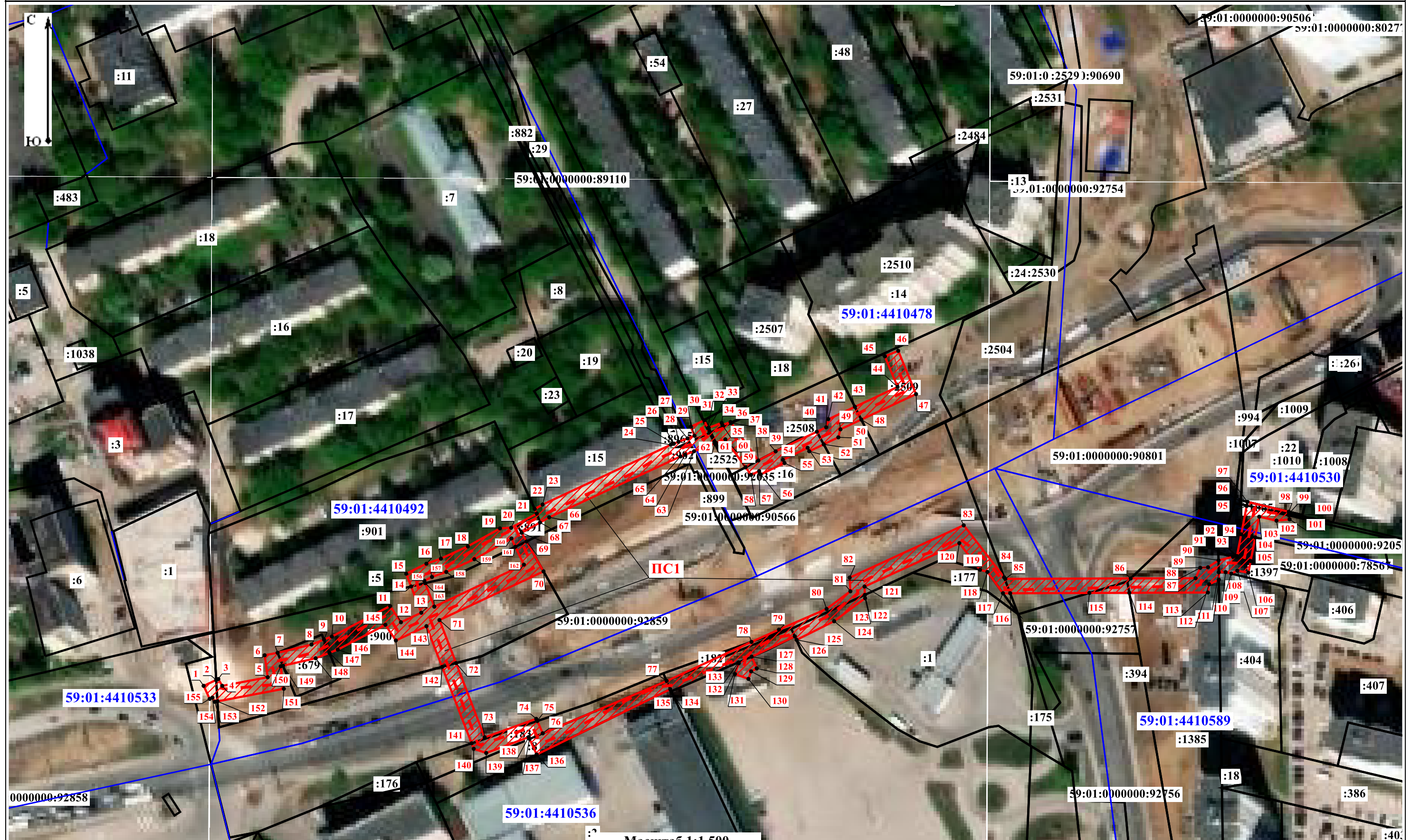
Раздел 2

Сведения о местоположении границ объекта					
1	2	3	4	5	6
44	516 176,23	2 230 363,75	Аналитический метод	0,10	Закрепление отсутствует
43	516 167,91	2 230 345,93		0,10	
42	516 162,72	2 230 334,81		0,10	
41	516 159,34	2 230 333,92		0,10	
40	516 157,49	2 230 330,04		0,10	
39	516 149,28	2 230 312,84		0,10	
38	516 145,44	2 230 305,60		0,10	
37	516 161,09	2 230 294,32		0,10	
36	516 161,54	2 230 294,00		0,10	
35	516 160,25	2 230 290,63		0,10	
34	516 161,19	2 230 290,27		0,10	
33	516 159,13	2 230 284,88		0,10	
32	516 158,98	2 230 284,48		0,10	
31	516 162,23	2 230 283,01		0,10	
30	516 159,60	2 230 277,43		0,10	
29	516 155,80	2 230 278,95		0,10	
28	516 154,69	2 230 276,05		0,10	
27	516 153,26	2 230 272,30		0,10	
26	516 152,49	2 230 270,29		0,10	
25	516 152,48	2 230 270,26		0,10	
24	516 152,02	2 230 269,05		0,10	
23	516 127,02	2 230 215,50		0,10	
22	516 125,18	2 230 212,21		0,10	
21	516 123,27	2 230 213,08		0,10	
20	516 117,31	2 230 202,37		0,10	
19	516 117,05	2 230 197,70		0,10	
18	516 109,52	2 230 184,28		0,10	
17	516 104,40	2 230 173,04		0,10	
16	516 102,28	2 230 166,97		0,10	

ТЕКСТОВОЕ ОПИСАНИЕ**местоположения границ населенных пунктов, территориальных зон**

Прохождение границы		Описание прохождения границы
от точки	до точки	
1	2	3
—	—	—

СХЕМА РАСПОЛОЖЕНИЯ ГРАНИЦ ПУБЛИЧНОГО СЕРВИТУТА



Масштаб 1:1 500

Условные обозначения:

	- Номер кадастрового квартала		- Номер учтенного земельного участка		- Обозначение публичного сервитута
	- Граница кадастрового квартала		- Часть границы земельного участка по сведениям ЕГРН		- Часть границы публичного сервитута
	- Проектное местоположение инженерного сооружения		- Характерная точка границы публичного сервитута		- Обозначение характерной точки публичного сервитута