

ГРАФИЧЕСКОЕ ОПИСАНИЕ

местоположения границ населенных пунктов, территориальных зон,
особо охраняемых природных территорий,
зон с особыми условиями использования территории

Зона публичного сервитута для эксплуатации объекта электросетевого хозяйства «Электросетевой комплекс Подстанция 35/6кВ «Центральная» (КЛ 35 кВ Телефонная - Данилиха)»
(наименование объекта, местоположение границ которого описано (далее - объект))

Раздел 1

Сведения об объекте		
№ п/п	Характеристики объекта	Описание характеристик
1	2	3
1	Местоположение объекта	Российская Федерация, Пермский край, Пермский городской округ, г. Пермь
2	Площадь объекта +/- величина погрешности определения площади (Р+/- Дельта Р)	3054 кв.м ± 11 кв.м
3	Иные характеристики объекта	Публичный сервитут устанавливается в целях эксплуатации объекта электросетевого хозяйства «Электросетевой комплекс Подстанция 35/6кВ «Центральная» (КЛ 35 кВ Телефонная - Данилиха)» (согласно ст. 3.6 Федерального закона от 25 октября 2001 г. № 137-ФЗ «О введении в действие Земельного кодекса Российской Федерации»); Срок установления публичного сервитута - сорок девять лет (согласно п.1 ст. 39.45 «Земельного кодекса Российской Федерации»).

Раздел 2

Сведения о местоположении границ объекта					
1. Система координат <u>МСК-59, зона 2</u>					
2. Сведения о характерных точках границ объекта					
Обозначение характерных точек границ	Координаты, м		Метод определения координат характерной точки	Средняя квадратическая погрешность положения характерной точки (M_t), м	Описание обозначения точки на местности (при наличии)
	X	Y			
1	2	3	4	5	6
1	517903.26	2229878.44	Метод спутниковых геодезических измерений (определений)	0.10	–
2	517904.38	2229881.82	Метод спутниковых геодезических измерений (определений)	0.10	–
3	517901.01	2229883.05	Метод спутниковых геодезических измерений (определений)	0.10	–
4	517907.24	2229909.22	Метод спутниковых геодезических измерений (определений)	0.10	–
5	517916.93	2229936.32	Метод спутниковых геодезических измерений (определений)	0.10	–
6	517920.72	2229951.40	Метод спутниковых геодезических измерений (определений)	0.10	–
7	517920.51	2229951.46	Метод спутниковых геодезических измерений (определений)	0.10	–
8	517923.12	2229957.93	Метод спутниковых геодезических измерений (определений)	0.10	–
9	517932.16	2229959.93	Метод спутниковых геодезических измерений (определений)	0.10	–
10	517944.52	2229999.46	Метод спутниковых геодезических измерений (определений)	0.10	–
11	517943.97	2230001.95	Метод спутниковых геодезических измерений (определений)	0.10	–
12	517942.24	2230003.70	Метод спутниковых геодезических измерений (определений)	0.10	–
13	517921.12	2230011.56	Метод спутниковых геодезических измерений (определений)	0.10	–

14	517911.70	2230014.53	Метод спутниковых геодезических измерений (определений)	0.10	–
15	517908.59	2230013.56	Метод спутниковых геодезических измерений (определений)	0.10	–
16	517905.58	2230011.15	Метод спутниковых геодезических измерений (определений)	0.10	–
17	517905.17	2230011.11	Метод спутниковых геодезических измерений (определений)	0.10	–
18	517858.68	2230026.58	Метод спутниковых геодезических измерений (определений)	0.10	–
19	517824.55	2230037.82	Метод спутниковых геодезических измерений (определений)	0.10	–
20	517798.31	2230047.23	Метод спутниковых геодезических измерений (определений)	0.10	–
21	517752.60	2230062.35	Метод спутниковых геодезических измерений (определений)	0.10	–
22	517720.02	2230073.29	Метод спутниковых геодезических измерений (определений)	0.10	–
23	517700.08	2230080.65	Метод спутниковых геодезических измерений (определений)	0.10	–
24	517695.62	2230084.77	Метод спутниковых геодезических измерений (определений)	0.10	–
25	517668.47	2230100.69	Метод спутниковых геодезических измерений (определений)	0.10	–
26	517655.23	2230107.75	Метод спутниковых геодезических измерений (определений)	0.10	–
27	517653.52	2230111.57	Метод спутниковых геодезических измерений (определений)	0.10	–
28	517642.55	2230114.71	Метод спутниковых геодезических измерений (определений)	0.10	–
29	517642.40	2230114.15	Метод спутниковых геодезических измерений (определений)	0.10	–
30	517639.83	2230114.88	Метод спутниковых геодезических измерений (определений)	0.10	–
31	517603.31	2230127.75	Метод спутниковых	0.10	–

			геодезических измерений (определений)		
32	517579.54	2230145.21	Метод спутниковых геодезических измерений (определений)	0.10	–
33	517579.34	2230144.90	Метод спутниковых геодезических измерений (определений)	0.10	–
34	517575.75	2230148.19	Метод спутниковых геодезических измерений (определений)	0.10	–
35	517564.37	2230155.04	Метод спутниковых геодезических измерений (определений)	0.10	–
36	517557.29	2230161.10	Метод спутниковых геодезических измерений (определений)	0.10	–
37	517549.49	2230164.58	Метод спутниковых геодезических измерений (определений)	0.10	–
38	517491.11	2230179.68	Метод спутниковых геодезических измерений (определений)	0.10	–
39	517458.79	2230187.54	Метод спутниковых геодезических измерений (определений)	0.10	–
40	517446.77	2230197.52	Метод спутниковых геодезических измерений (определений)	0.10	–
41	517455.90	2230228.31	Метод спутниковых геодезических измерений (определений)	0.10	–
42	517465.84	2230259.43	Метод спутниковых геодезических измерений (определений)	0.10	–
43	517473.77	2230287.98	Метод спутниковых геодезических измерений (определений)	0.10	–
44	517500.53	2230378.28	Метод спутниковых геодезических измерений (определений)	0.10	–
45	517499.36	2230380.51	Метод спутниковых геодезических измерений (определений)	0.10	–
46	517460.96	2230394.90	Метод спутниковых геодезических измерений (определений)	0.10	–
47	517461.34	2230396.12	Метод спутниковых геодезических измерений (определений)	0.10	–
48	517444.28	2230401.31	Метод спутниковых геодезических измерений (определений)	0.10	–

			измерений (определений)		
49	517440.27	2230414.86	Метод спутниковых геодезических измерений (определений)	0.10	–
50	517440.78	2230416.62	Метод спутниковых геодезических измерений (определений)	0.10	–
51	517435.85	2230418.08	Метод спутниковых геодезических измерений (определений)	0.10	–
52	517435.59	2230417.18	Метод спутниковых геодезических измерений (определений)	0.10	–
53	517433.93	2230417.68	Метод спутниковых геодезических измерений (определений)	0.10	–
54	517432.81	2230414.03	Метод спутниковых геодезических измерений (определений)	0.10	–
55	517434.49	2230413.46	Метод спутниковых геодезических измерений (определений)	0.10	–
56	517434.11	2230412.17	Метод спутниковых геодезических измерений (определений)	0.10	–
57	517437.56	2230411.15	Метод спутниковых геодезических измерений (определений)	0.10	–
58	517441.78	2230397.50	Метод спутниковых геодезических измерений (определений)	0.10	–
59	517442.83	2230396.63	Метод спутниковых геодезических измерений (определений)	0.10	–
60	517459.95	2230391.62	Метод спутниковых геодезических измерений (определений)	0.10	–
61	517460.09	2230392.09	Метод спутниковых геодезических измерений (определений)	0.10	–
62	517497.09	2230378.62	Метод спутниковых геодезических измерений (определений)	0.10	–
63	517497.59	2230377.71	Метод спутниковых геодезических измерений (определений)	0.10	–
64	517470.73	2230288.48	Метод спутниковых геодезических измерений (определений)	0.10	–
65	517462.80	2230260.19	Метод спутниковых геодезических измерений	0.10	–

			(определений)		
66	517453.05	2230229.34	Метод спутниковых геодезических измерений (определений)	0.10	–
67	517443.14	2230196.23	Метод спутниковых геодезических измерений (определений)	0.10	–
68	517456.99	2230184.70	Метод спутниковых геодезических измерений (определений)	0.10	–
69	517490.50	2230176.68	Метод спутниковых геодезических измерений (определений)	0.10	–
70	517548.53	2230161.43	Метод спутниковых геодезических измерений (определений)	0.10	–
71	517555.67	2230158.50	Метод спутниковых геодезических измерений (определений)	0.10	–
72	517562.83	2230152.40	Метод спутниковых геодезических измерений (определений)	0.10	–
73	517573.58	2230146.00	Метод спутниковых геодезических измерений (определений)	0.10	–
74	517577.75	2230142.52	Метод спутниковых геодезических измерений (определений)	0.10	–
75	517577.41	2230142.00	Метод спутниковых геодезических измерений (определений)	0.10	–
76	517601.11	2230124.56	Метод спутниковых геодезических измерений (определений)	0.10	–
77	517601.62	2230125.31	Метод спутниковых геодезических измерений (определений)	0.10	–
78	517638.98	2230111.69	Метод спутниковых геодезических измерений (определений)	0.10	–
79	517641.65	2230111.23	Метод спутниковых геодезических измерений (определений)	0.10	–
80	517650.84	2230108.36	Метод спутниковых геодезических измерений (определений)	0.10	–
81	517652.71	2230105.00	Метод спутниковых геодезических измерений (определений)	0.10	–
82	517666.97	2230097.40	Метод спутниковых геодезических измерений (определений)	0.10	–

83	517693.46	2230082.15	Метод спутниковых геодезических измерений (определений)	0.10	–
84	517698.68	2230077.35	Метод спутниковых геодезических измерений (определений)	0.10	–
85	517718.89	2230069.96	Метод спутниковых геодезических измерений (определений)	0.10	–
86	517751.69	2230059.32	Метод спутниковых геодезических измерений (определений)	0.10	–
87	517797.37	2230044.24	Метод спутниковых геодезических измерений (определений)	0.10	–
88	517823.43	2230034.51	Метод спутниковых геодезических измерений (определений)	0.10	–
89	517857.61	2230023.30	Метод спутниковых геодезических измерений (определений)	0.10	–
90	517904.65	2230007.67	Метод спутниковых геодезических измерений (определений)	0.10	–
91	517904.89	2230008.46	Метод спутниковых геодезических измерений (определений)	0.10	–
92	517906.56	2230008.63	Метод спутниковых геодезических измерений (определений)	0.10	–
93	517909.67	2230011.13	Метод спутниковых геодезических измерений (определений)	0.10	–
94	517911.50	2230011.68	Метод спутниковых геодезических измерений (определений)	0.10	–
95	517920.35	2230008.88	Метод спутниковых геодезических измерений (определений)	0.10	–
96	517940.80	2230001.50	Метод спутниковых геодезических измерений (определений)	0.10	–
97	517941.69	2229999.71	Метод спутниковых геодезических измерений (определений)	0.10	–
98	517930.29	2229962.31	Метод спутниковых геодезических измерений (определений)	0.10	–
99	517921.25	2229960.17	Метод спутниковых геодезических измерений (определений)	0.10	–
100	517918.12	2229952.15	Метод спутниковых	0.10	–

			геодезических измерений (определений)		
101	517917.62	2229952.30	Метод спутниковых геодезических измерений (определений)	0.10	–
102	517913.75	2229937.08	Метод спутниковых геодезических измерений (определений)	0.10	–
103	517904.01	2229910.30	Метод спутниковых геодезических измерений (определений)	0.10	–
104	517896.80	2229880.58	Метод спутниковых геодезических измерений (определений)	0.10	–
1	517903.26	2229878.44	Метод спутниковых геодезических измерений (определений)	0.10	–

3. Сведения о характерных точках части (частей) границы объекта

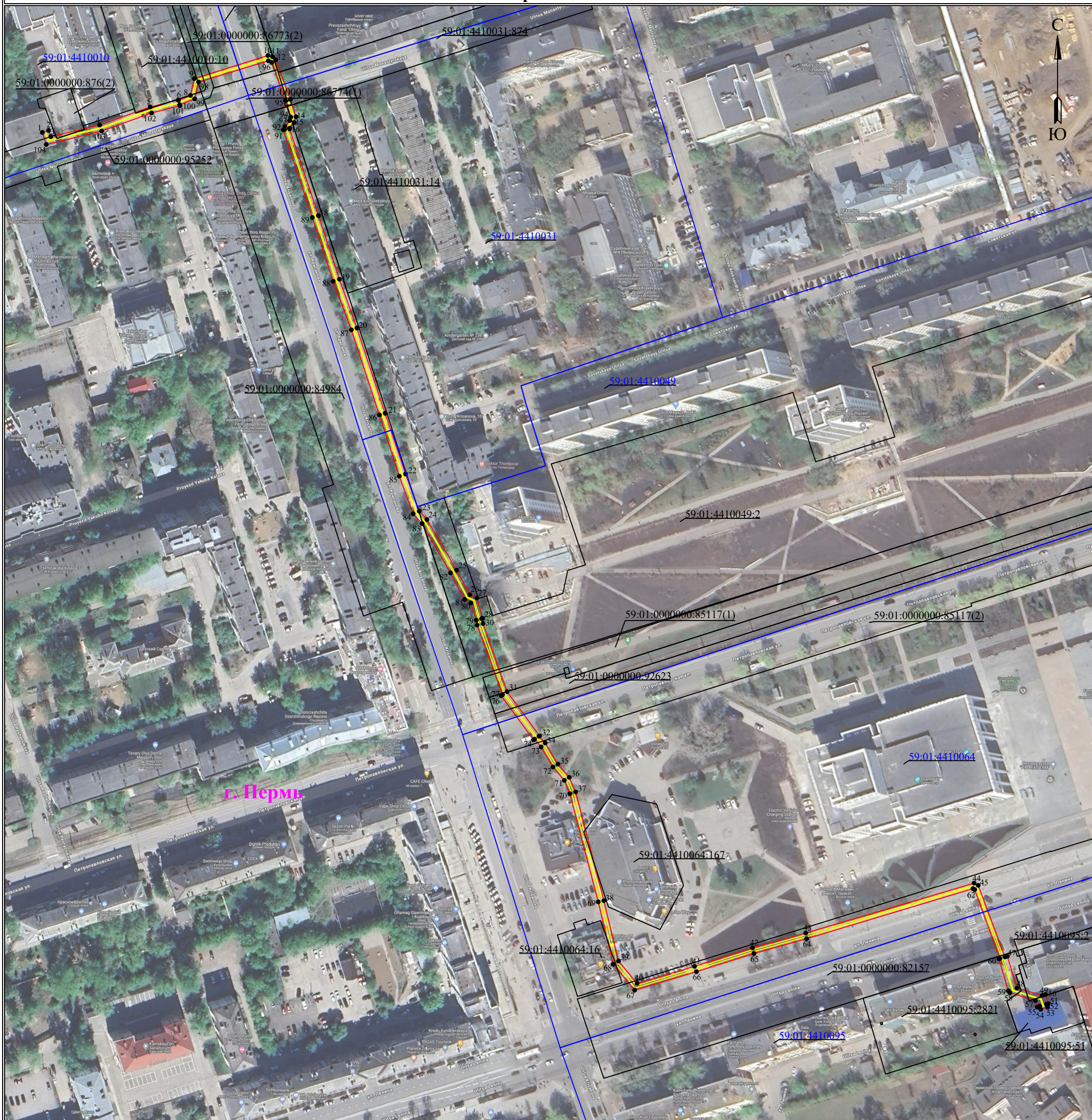
Обозначение характерных точек части границы	Координаты, м		Метод определения координат характерной точки	Средняя квадратическая погрешность положения характерной точки (M_t), м	Описание обозначения точки на местности (при наличии)
	X	Y			
1	2	3	4	5	6
–	–	–	–	–	–

Схема расположения границ публичного сервитута для эксплуатации объекта электросетевого хозяйства

Электросетевой комплекс Подстанция 35/6кВ «Центральная» (КЛ 35 кВ Телефонная - Данилиха)



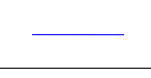
(наименование объекта)



План границ объекта



Используемые условные знаки и обозначения:

Масштаб 1:2000

-  1 - обозначение характерной точки границы устанавливаемого публичного сервитута
-  - границы земельных участков, попадающих в зону публичного сервитута
-  - граница кадастрового квартала
- 59:01:3810290 - номер кадастрового квартала

-  - граница устанавливаемого публичного сервитута
- г. Пермь - наименование населенного пункта
-  - ось линии, контур объекта