

ГРАФИЧЕСКОЕ ОПИСАНИЕ

местоположения границ населенных пунктов, территориальных зон, особо охраняемых природных территорий, зон с особыми условиями использования территории

Публичный сервитут

(наименование объекта, местоположение границ которого описано (далее - объект))

Раздел 1

Сведения об объекте

№ п/п	Характеристики объекта	Описание характеристик
1	2	3
1.	Местоположение объекта	Пермский край, город Пермь
2.	Площадь объекта +/- величина погрешности определения площади (Р +/- Дельта Р)	13143 +/- 40 м ²
3.	Иные характеристики объекта	Цель установления сервитута: переустройство объекта электросетевого хозяйства "ВЛ-110 кВ "Пермь-ТЭЦ-6 цепь №1,2".

Раздел 2**Сведения о местоположении границ объекта**

1. Система координат МСК-59, зона 2

2. Сведения о характерных точках границ объекта

Обозначение характерных точек границ	Координаты, м		Метод определения координат характерной точки	Средняя квадратическая погрешность положения характерной точки (Mt), м	Описание обозначения точки на местности (при наличии)
	X	Y			
1	2	3	4	5	6
1	517942.58	2236354.83	Метод спутниковых геодезических измерений (определений)	0.10	Закрепление отсутствует
2	517918.23	2236394.44	Метод спутниковых геодезических измерений (определений)	0.10	Закрепление отсутствует
3	517427.49	2236377.16	Метод спутниковых геодезических измерений (определений)	0.10	Закрепление отсутствует
4	517285.69	2236331.43	Метод спутниковых геодезических измерений (определений)	0.10	Закрепление отсутствует
5	517128.99	2236380.08	Метод спутниковых геодезических измерений (определений)	0.10	Закрепление отсутствует
6	517033.42	2236405.16	Метод спутниковых геодезических измерений (определений)	0.10	Закрепление отсутствует
7	516972.96	2236469.94	Метод спутниковых геодезических измерений (определений)	0.10	Закрепление отсутствует
8	516908.75	2236454.66	Метод спутниковых геодезических измерений (определений)	0.10	Закрепление отсутствует
9	516911.53	2236442.98	Метод спутниковых геодезических измерений (определений)	0.10	Закрепление отсутствует
10	516968.95	2236456.65	Метод спутниковых геодезических измерений (определений)	0.10	Закрепление отсутствует
11	517027.01	2236394.43	Метод спутниковых геодезических измерений (определений)	0.10	Закрепление отсутствует

2. Сведения о характерных точках границ объекта					
Обозначение характерных точек границ	Координаты, м		Метод определения координат характерной точки	Средняя квадратическая погрешность положения характерной точки (Mt), м	Описание обозначения точки на местности (при наличии)
	X	Y			
1	2	3	4	5	6
12	517125.68	2236368.54	Метод спутниковых геодезических измерений (определений)	0.10	Закрепление отсутствует
13	517285.76	2236318.84	Метод спутниковых геодезических измерений (определений)	0.10	Закрепление отсутствует
14	517429.58	2236365.23	Метод спутниковых геодезических измерений (определений)	0.10	Закрепление отсутствует
15	517911.67	2236382.21	Метод спутниковых геодезических измерений (определений)	0.10	Закрепление отсутствует
16	517932.35	2236348.54	Метод спутниковых геодезических измерений (определений)	0.10	Закрепление отсутствует
1	517942.58	2236354.83	Метод спутниковых геодезических измерений (определений)	0.10	Закрепление отсутствует

3. Сведения о характерных точках части (частей) границы объекта					
Обозначение характерных точек части границы	Координаты, м		Метод определения координат характерной точки	Средняя квадратическая погрешность положения характерной точки (Mt), м	Описание обозначения точки на местности (при наличии)
	X	Y			
1	2	3	4	5	6
-	-	-	-	-	-

--	--	--	--	--	--

Раздел 3

Сведения о местоположении измененных (уточненных) границ объекта

1. Система координат -

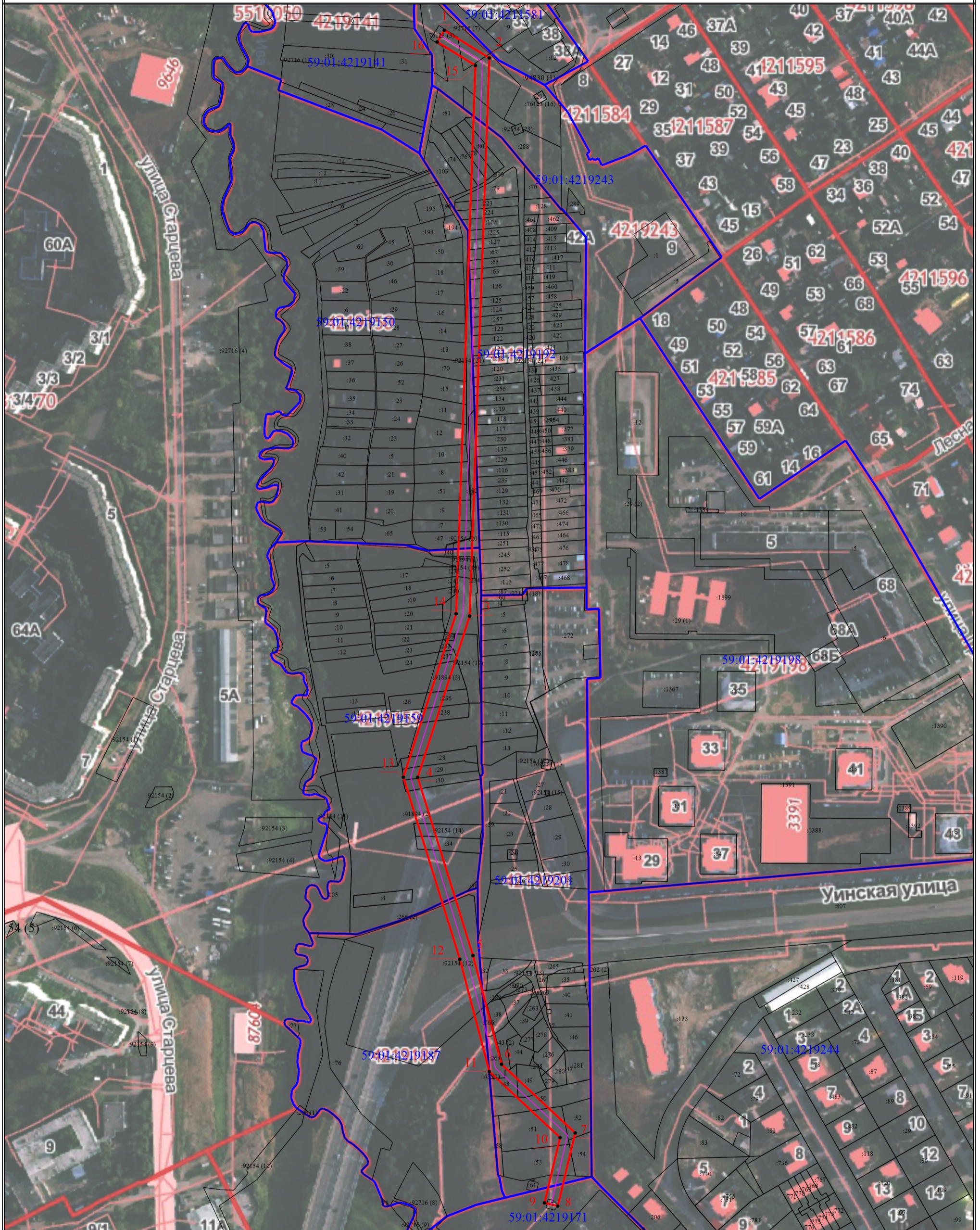
2. Сведения о характерных точках границ объекта

Обозначение характерных точек границ	Существующие координаты, м		Измененные (уточненные) координаты, м		Метод определения координат характерной точки	Средняя квадратическая погрешность положения характерной точки (M _t), м	Описание обозначения точки на местности (при наличии)
	X	Y	X	Y			
1	2	3	4	5	6	7	8
-	-	-	-	-	-	-	

3. Сведения о характерных точках части (частей) границы объекта

Обозначение характерных точек части границы	Существующие координаты, м		Измененные (уточненные) координаты, м		Метод определения координат характерной точки	Средняя квадратическая погрешность положения характерной точки (M _t), м	Описание обозначения точки на местности (при наличии)
	X	Y	X	Y			
1	2	3	4	5	6	7	8
-	-	-	-	-	-	-	

Схема расположения границ публичного сервитута



Масштаб 1:3200

Условные обозначения

- - Характерная точка границы, сведения о которой позволяют однозначно определить ее положение на местности
- :10 - Кадастровый номер земельного участка
- 59:01:4219159 - Номер кадастрового квартала
- - Ось проектируемого объекта
- 1 - Обозначение новой характерной точки
- - Граница кадастрового квартала
- - Граница публичного сервитута