

ГРАФИЧЕСКОЕ ОПИСАНИЕ
местоположения границ населенных пунктов, территориальных
зон, особо охраняемых природных территорий, зон с особыми
условиями использования территории

Публичный сервитут

(наименование объекта, местоположение границ которого описано (далее - объект))

Раздел 1

Сведения об объекте

Сведения об объекте		
№ п/п	Характеристики объекта	Описание характеристик
1	2	3
1	Местоположение объекта	614000, Пермский край, Пермь город.
2	Площадь объекта ± величина погрешности определения площади (P ± ΔP)	14 834 ± 43
3	Иные характеристики объекта	Вид объекта реестра границ: Граница публичного сервитута Кадастровый номер квартала: 59:01:0000000 Орган, принявший решение об установлении публичного сервитута: Министерство по управлению имуществом и градостроительной деятельности Пермского края Цель установления публичного сервитута: прокладка, переустройство, перенос инженерных коммуникаций, их эксплуатация в границах полос отвода и придорожных полос автомобильных дорог Срок публичного сервитута: продолжительность: 48 лет 11 месяцев Обладатель публичного сервитута: Юридическое лицо, зарегистрированное в Российской Федерации Публичное акционерное общество "Россети Урал" (ИНН: 6671163413, ОГРН: 1056604000970, адрес эл. почты: pe-pges@rosseti-ural.ru).

Раздел 2

Сведения о местоположении границ объекта

1. Система координат МСК-59, зона 2					
2. Сведения о характерных точках границ объекта					
Обозначение характерных точек границ	Координаты, м		Метод определения координат характерной точки	Средняя квадратическая погрешность положения характерной точки (Mt), м	Описание обозначения точки на местности (при наличии)
	X	Y			
1	2	3	4	5	6
ПС1(1)					
1	516 038,57	2 230 075,11	Метод спутниковых геодезических измерений (определений)	0,10	Закрепление отсутствует
2	516 041,00	2 230 079,90		0,10	
3	516 044,00	2 230 085,81		0,10	
4	516 036,40	2 230 089,66		0,10	
5	516 006,53	2 230 104,80		0,10	
6	516 001,11	2 230 094,10		0,10	
1	516 038,57	2 230 075,11		0,10	
ПС1(2)					
7	516 009,48	2 230 172,15	Метод спутниковых геодезических измерений (определений)	0,10	Закрепление отсутствует
292	516 003,81	2 230 174,79		0,10	
291	516 009,60	2 230 186,62		0,10	
290	516 011,61	2 230 185,90		0,10	
289	516 024,72	2 230 201,29		0,10	
288	516 022,94	2 230 213,88		0,10	
287	516 022,51	2 230 216,94		0,10	
286	516 045,77	2 230 270,69		0,10	
285	516 044,68	2 230 274,40		0,10	

Раздел 2

Сведения о местоположении границ объекта

1	2	3	4	5	6
284	516 066,10	2 230 323,40	Метод спутниковых геодезических измерений (определений)	0,10	Закрепление отсутствует
283	516 073,99	2 230 341,47		0,10	
282	516 080,99	2 230 348,24		0,10	
281	516 082,14	2 230 350,62		0,10	
280	516 086,18	2 230 354,46		0,10	
279	516 090,31	2 230 352,42		0,10	
278	516 098,49	2 230 370,13		0,10	
277	516 104,34	2 230 382,82		0,10	
276	516 103,92	2 230 384,22		0,10	
275	516 112,15	2 230 402,33		0,10	
274	516 120,30	2 230 420,30		0,10	
273	516 084,55	2 230 425,50		0,10	
272	516 068,91	2 230 427,78		0,10	
271	516 068,21	2 230 464,31		0,10	
270	516 067,79	2 230 486,15		0,10	
269	516 051,22	2 230 486,05		0,10	
268	516 050,28	2 230 485,05		0,10	
267	516 044,45	2 230 482,41		0,10	
266	516 040,97	2 230 481,43		0,10	
265	516 017,85	2 230 481,76		0,10	

Раздел 2

Сведения о местоположении границ объекта

1	2	3	4	5	6
264	516 017,34	2 230 479,64	Метод спутниковых геодезических измерений (определений)	0,10	Закрепление отсутствует
263	516 001,61	2 230 479,97		0,10	
262	516 001,37	2 230 475,75		0,10	
261	516 000,40	2 230 458,79		0,10	
260	515 999,23	2 230 438,42		0,10	
259	515 998,36	2 230 423,10		0,10	
258	515 932,10	2 230 424,30		0,10	
257	515 922,48	2 230 416,97		0,10	
256	515 856,84	2 230 414,78		0,10	
255	515 848,20	2 230 412,77		0,10	
254	515 846,33	2 230 412,36		0,10	
253	515 842,95	2 230 417,09		0,10	
252	515 842,84	2 230 417,73		0,10	
251	515 848,66	2 230 419,02		0,10	
250	515 849,20	2 230 419,11		0,10	
249	515 856,08	2 230 420,66		0,10	
248	515 920,36	2 230 422,90		0,10	
247	515 930,12	2 230 430,34		0,10	
246	515 992,70	2 230 429,20		0,10	
245	515 993,32	2 230 439,06		0,10	

Раздел 2

Сведения о местоположении границ объекта

1	2	3	4	5	6
244	515 994,45	2 230 459,35	Метод спутниковых геодезических измерений (определений)	0,10	Закрепление отсутствует
243	515 995,42	2 230 476,77		0,10	
242	515 995,73	2 230 482,08		0,10	
241	515 960,54	2 230 482,74		0,10	
240	515 932,49	2 230 483,40		0,10	
239	515 931,64	2 230 482,89		0,10	
238	515 927,78	2 230 472,46		0,10	
237	515 923,31	2 230 474,11		0,10	
236	515 923,43	2 230 478,00		0,10	
235	515 926,67	2 230 486,76		0,10	
234	515 927,78	2 230 487,52		0,10	
233	515 930,60	2 230 489,57		0,10	
232	516 040,18	2 230 487,44		0,10	
231	516 042,39	2 230 488,06		0,10	
230	516 046,73	2 230 490,03		0,10	
229	516 048,62	2 230 492,03		0,10	
228	516 073,68	2 230 492,19		0,10	
227	516 074,23	2 230 463,28		0,10	
226	516 074,81	2 230 432,98		0,10	
225	516 086,24	2 230 431,12		0,10	

Раздел 2

Сведения о местоположении границ объекта					
1	2	3	4	5	6
224	516 122,67	2 230 426,02	Метод спутниковых геодезических измерений (определений)	0,10	Закрепление отсутствует
223	516 151,52	2 230 507,60		0,10	
222	516 151,76	2 230 508,27		0,10	
221	516 152,96	2 230 511,68		0,10	
220	516 155,48	2 230 516,42		0,10	
219	516 157,07	2 230 516,41		0,10	
218	516 173,92	2 230 548,28		0,10	
217	516 193,67	2 230 585,62		0,10	
216	516 232,66	2 230 659,33		0,10	
215	516 233,39	2 230 658,96		0,10	
214	516 237,85	2 230 667,26		0,10	
213	516 265,08	2 230 718,06		0,10	
212	516 270,73	2 230 729,14		0,10	
211	516 268,82	2 230 730,34		0,10	
210	516 270,22	2 230 732,99		0,10	
209	516 278,50	2 230 748,65		0,10	
208	516 311,50	2 230 789,33		0,10	
207	516 319,19	2 230 790,45		0,10	
206	516 319,50	2 230 790,12		0,10	
205	516 319,88	2 230 790,55		0,10	

Раздел 2

Сведения о местоположении границ объекта

1	2	3	4	5	6
204	516 320,89	2 230 790,70	Метод спутниковых геодезических измерений (определений)	0,10	Закрепление отсутствует
203	516 325,61	2 230 796,96		0,10	
202	516 341,23	2 230 814,42		0,10	
201	516 346,46	2 230 811,52		0,10	
200	516 364,02	2 230 835,31		0,10	
199	516 365,42	2 230 834,83		0,10	
198	516 375,06	2 230 847,18		0,10	
197	516 393,27	2 230 848,07		0,10	
196	516 393,67	2 230 848,94		0,10	
195	516 394,06	2 230 857,04		0,10	
194	516 393,76	2 230 860,03		0,10	
193	516 392,23	2 230 875,37		0,10	
192	516 386,51	2 230 878,68		0,10	
191	516 389,80	2 230 883,71		0,10	
190	516 390,61	2 230 883,25		0,10	
189	516 391,74	2 230 884,90		0,10	
188	516 393,19	2 230 887,05		0,10	
187	516 394,01	2 230 886,60		0,10	
186	516 399,36	2 230 896,13		0,10	
185	516 399,98	2 230 897,03		0,10	

Раздел 2

Сведения о местоположении границ объекта

1	2	3	4	5	6
184	516 409,19	2 230 899,42	Метод спутниковых геодезических измерений (определений)	0,10	Закрепление отсутствует
183	516 411,99	2 230 905,75		0,10	
182	516 410,58	2 230 910,31		0,10	
181	516 412,81	2 230 915,70		0,10	
180	516 416,92	2 230 914,00		0,10	
179	516 416,57	2 230 905,69		0,10	
178	516 412,01	2 230 893,95		0,10	
177	516 403,67	2 230 891,79		0,10	
176	516 396,99	2 230 881,96		0,10	
175	516 397,63	2 230 881,60		0,10	
174	516 399,50	2 230 862,87		0,10	
173	516 400,11	2 230 863,18		0,10	
172	516 406,32	2 230 876,84		0,10	
171	516 413,19	2 230 877,31		0,10	
170	516 424,97	2 230 871,41		0,10	
169	516 436,04	2 230 865,87		0,10	
168	516 433,36	2 230 860,51		0,10	
167	516 414,10	2 230 870,14		0,10	
166	516 411,87	2 230 871,26		0,10	
165	516 410,33	2 230 871,21		0,10	

Раздел 2

Сведения о местоположении границ объекта

1	2	3	4	5	6
164	516 399,60	2 230 847,50	Метод спутниковых геодезических измерений (определений)	0,10	Закрепление отсутствует
163	516 399,49	2 230 845,24		0,10	
162	516 400,63	2 230 846,30		0,10	
161	516 423,37	2 230 817,18		0,10	
160	516 424,21	2 230 816,10		0,10	
159	516 427,39	2 230 812,04		0,10	
158	516 417,99	2 230 801,44		0,10	
157	516 426,71	2 230 793,65		0,10	
156	516 430,39	2 230 790,36		0,10	
155	516 436,01	2 230 795,40		0,10	
154	516 443,53	2 230 802,13		0,10	
153	516 445,93	2 230 802,37		0,10	
152	516 467,99	2 230 814,09		0,10	
151	516 497,87	2 230 829,97		0,10	
150	516 502,63	2 230 832,50		0,10	
149	516 509,33	2 230 836,06		0,10	
148	516 531,27	2 230 847,72		0,10	
147	516 528,02	2 230 851,72		0,10	
146	516 523,86	2 230 862,61		0,10	
145	516 522,25	2 230 866,82		0,10	

Раздел 2

Сведения о местоположении границ объекта

1	2	3	4	5	6
144	516 531,03	2 230 870,63	Метод спутниковых геодезических измерений (определений)	0,10	Закрепление отсутствует
143	516 530,45	2 230 873,22		0,10	
142	516 534,49	2 230 875,29		0,10	
141	516 554,61	2 230 888,34		0,10	
140	516 559,16	2 230 898,21		0,10	
139	516 564,59	2 230 900,15		0,10	
138	516 566,60	2 230 894,50		0,10	
137	516 563,55	2 230 893,41		0,10	
136	516 559,33	2 230 884,25		0,10	
135	516 553,07	2 230 880,19		0,10	
134	516 537,50	2 230 870,09		0,10	
133	516 531,80	2 230 867,17		0,10	
132	516 529,08	2 230 865,77		0,10	
131	516 529,25	2 230 865,31		0,10	
130	516 533,28	2 230 854,76		0,10	
129	516 538,49	2 230 848,35		0,10	
128	516 537,67	2 230 844,33		0,10	
127	516 512,53	2 230 830,97		0,10	
126	516 505,59	2 230 827,28		0,10	
125	516 500,15	2 230 824,39		0,10	

Раздел 2

Сведения о местоположении границ объекта

1	2	3	4	5	6
124	516 472,82	2 230 809,86	Метод спутниковых геодезических измерений (определений)	0,10	Закрепление отсутствует
123	516 451,42	2 230 798,49		0,10	
122	516 455,91	2 230 792,88		0,10	
121	516 453,84	2 230 791,09		0,10	
120	516 452,76	2 230 790,16		0,10	
119	516 446,63	2 230 797,25		0,10	
118	516 440,24	2 230 792,12		0,10	
117	516 440,72	2 230 791,56		0,10	
116	516 439,80	2 230 790,73		0,10	
115	516 430,39	2 230 782,31		0,10	
114	516 422,31	2 230 789,53		0,10	
113	516 419,72	2 230 791,85		0,10	
112	516 420,46	2 230 792,56		0,10	
111	516 415,75	2 230 796,57		0,10	
110	516 415,19	2 230 795,90		0,10	
109	516 409,49	2 230 801,00		0,10	
108	516 419,94	2 230 811,90		0,10	
107	516 419,12	2 230 812,88		0,10	
106	516 399,93	2 230 837,44		0,10	
105	516 383,60	2 230 822,20		0,10	

Раздел 2

Сведения о местоположении границ объекта					
1	2	3	4	5	6
104	516 367,51	2 230 827,76	Метод спутниковых геодезических измерений (определений)	0,10	Закрепление отсутствует
103	516 335,49	2 230 786,77		0,10	
102	516 324,20	2 230 785,11		0,10	
101	516 318,54	2 230 777,58		0,10	
100	516 313,70	2 230 771,19		0,10	
99	516 300,76	2 230 754,03		0,10	
98	516 298,61	2 230 749,54		0,10	
97	516 338,02	2 230 720,55		0,10	
96	516 344,13	2 230 716,01		0,10	
95	516 344,08	2 230 713,68		0,10	
94	516 325,84	2 230 675,56		0,10	
93	516 326,24	2 230 675,26		0,10	
92	516 325,51	2 230 673,68		0,10	
91	516 317,09	2 230 655,44		0,10	
90	516 306,61	2 230 632,94		0,10	
89	516 309,37	2 230 630,95		0,10	
88	516 308,23	2 230 629,14		0,10	
87	516 295,06	2 230 608,23		0,10	
86	516 295,07	2 230 607,93		0,10	
85	516 296,59	2 230 607,20		0,10	

Раздел 2

Сведения о местоположении границ объекта

1	2	3	4	5	6
84	516 294,41	2 230 602,50	Метод спутниковых геодезических измерений (определений)	0,10	Закрепление отсутствует
83	516 292,74	2 230 603,31		0,10	
82	516 289,92	2 230 597,52		0,10	
81	516 284,14	2 230 585,95		0,10	
80	516 286,40	2 230 584,86		0,10	
79	516 268,01	2 230 547,41		0,10	
78	516 259,82	2 230 530,94		0,10	
77	516 258,39	2 230 526,97		0,10	
76	516 261,54	2 230 521,97		0,10	
75	516 268,73	2 230 518,18		0,10	
74	516 274,53	2 230 515,12		0,10	
73	516 272,37	2 230 509,82		0,10	
72	516 272,53	2 230 489,82		0,10	
71	516 272,78	2 230 460,77		0,10	
70	516 272,84	2 230 453,23		0,10	
69	516 272,93	2 230 442,76		0,10	
68	516 273,01	2 230 432,80		0,10	
67	516 274,55	2 230 433,03		0,10	
66	516 274,80	2 230 431,28		0,10	
65	516 275,43	2 230 427,10		0,10	

Раздел 2

Сведения о местоположении границ объекта

1	2	3	4	5	6
64	516 270,03	2 230 426,29	Метод спутниковых геодезических измерений (определений)	0,10	Закрепление отсутствует
63	516 267,05	2 230 427,80		0,10	
62	516 266,93	2 230 442,50		0,10	
61	516 266,84	2 230 453,40		0,10	
60	516 266,78	2 230 460,51		0,10	
59	516 266,52	2 230 491,05		0,10	
58	516 266,36	2 230 510,97		0,10	
57	516 266,91	2 230 512,31		0,10	
56	516 266,07	2 230 512,75		0,10	
55	516 257,40	2 230 517,25		0,10	
54	516 251,95	2 230 525,94		0,10	
53	516 253,41	2 230 531,51		0,10	
52	516 262,65	2 230 550,09		0,10	
51	516 281,00	2 230 587,47		0,10	
50	516 286,63	2 230 599,21		0,10	
49	516 291,78	2 230 609,52		0,10	
48	516 291,84	2 230 609,64		0,10	
47	516 302,55	2 230 631,07		0,10	
46	516 300,44	2 230 632,14		0,10	
45	516 304,72	2 230 641,20		0,10	

Раздел 2

Сведения о местоположении границ объекта					
1	2	3	4	5	6
44	516 312,44	2 230 657,10	Метод спутниковых геодезических измерений (определений)	0,10	Закрепление отсутствует
43	516 321,82	2 230 676,26		0,10	
42	516 339,16	2 230 712,26		0,10	
41	516 334,24	2 230 715,88		0,10	
40	516 332,55	2 230 717,15		0,10	
39	516 331,01	2 230 718,43		0,10	
38	516 291,75	2 230 747,14		0,10	
37	516 291,05	2 230 747,66		0,10	
36	516 295,61	2 230 757,16		0,10	
35	516 315,76	2 230 783,89		0,10	
34	516 314,66	2 230 783,73		0,10	
33	516 283,55	2 230 745,36		0,10	
32	516 275,55	2 230 730,25		0,10	
31	516 240,53	2 230 664,10		0,10	
30	516 200,45	2 230 588,48		0,10	
29	516 197,89	2 230 583,66		0,10	
28	516 178,34	2 230 546,76		0,10	
27	516 162,21	2 230 516,32		0,10	
26	516 158,18	2 230 508,44		0,10	
25	516 127,15	2 230 420,88		0,10	

Раздел 2

Сведения о местоположении границ объекта					
1	2	3	4	5	6
24	516 117,76	2 230 400,19	Метод спутниковых геодезических измерений (определений)	0,10	Закрепление отсутствует
23	516 092,55	2 230 344,63		0,10	
22	516 087,80	2 230 346,97		0,10	
21	516 087,28	2 230 347,23		0,10	
20	516 078,07	2 230 338,49		0,10	
19	516 070,60	2 230 321,42		0,10	
18	516 049,92	2 230 274,13		0,10	
17	516 050,24	2 230 272,21		0,10	
16	516 048,96	2 230 269,21		0,10	
15	516 049,81	2 230 268,81		0,10	
14	516 047,57	2 230 264,24		0,10	
13	516 028,02	2 230 220,82		0,10	
12	516 029,41	2 230 210,99		0,10	
11	516 031,03	2 230 199,45		0,10	
10	516 018,10	2 230 184,26		0,10	
9	516 014,62	2 230 180,17		0,10	
8	516 012,98	2 230 179,67	0,10		
7	516 009,48	2 230 172,15	0,10		
Вырез 1 из 1					
293	516 393,20	2 230 839,37	Метод спутниковых геодезических измерений (определений)	0,10	Закрепление отсутствует

Раздел 2

Сведения о местоположении границ объекта

1	2	3	4	5	6
294	516 393,33	2 230 842,07	Метод спутниковых геодезических измерений (определений)	0,10	Закрепление отсутствует
295	516 378,10	2 230 841,32		0,10	
296	516 371,41	2 230 832,76		0,10	
297	516 382,14	2 230 829,05		0,10	
293	516 393,20	2 230 839,37		0,10	
ПС1(3)					
298	516 292,44	2 230 416,91	Метод спутниковых геодезических измерений (определений)	0,10	Закрепление отсутствует
299	516 293,87	2 230 418,76		0,10	
300	516 294,58	2 230 418,22		0,10	
301	516 297,02	2 230 421,39		0,10	
302	516 298,45	2 230 422,23		0,10	
303	516 298,79	2 230 422,91		0,10	
304	516 304,89	2 230 422,27		0,10	
305	516 307,03	2 230 426,65		0,10	
306	516 307,73	2 230 426,70		0,10	
307	516 314,35	2 230 423,43		0,10	
308	516 316,12	2 230 424,55		0,10	
309	516 317,35	2 230 425,32		0,10	
310	516 319,35	2 230 431,76		0,10	
311	516 334,54	2 230 480,53		0,10	

Раздел 2

Сведения о местоположении границ объекта					
1	2	3	4	5	6
312	516 335,46	2 230 483,50	Метод спутниковых геодезических измерений (определений)	0,10	Закрепление отсутствует
313	516 345,43	2 230 481,97		0,10	
314	516 349,83	2 230 497,69		0,10	
315	516 348,59	2 230 505,23		0,10	
316	516 348,19	2 230 507,61		0,10	
317	516 345,26	2 230 509,60		0,10	
318	516 350,41	2 230 519,78		0,10	
319	516 361,98	2 230 513,84		0,10	
320	516 366,75	2 230 515,14		0,10	
321	516 367,45	2 230 516,52		0,10	
322	516 368,55	2 230 518,69		0,10	
323	516 364,35	2 230 520,80		0,10	
324	516 362,64	2 230 520,24		0,10	
325	516 357,18	2 230 523,04		0,10	
326	516 350,53	2 230 526,54		0,10	
327	516 348,58	2 230 526,37		0,10	
328	516 340,94	2 230 511,26		0,10	
329	516 341,43	2 230 511,01		0,10	
330	516 339,07	2 230 506,54		0,10	
331	516 342,69	2 230 504,09		0,10	

Раздел 2

Сведения о местоположении границ объекта

1	2	3	4	5	6
332	516 343,69	2 230 498,03	Метод спутниковых геодезических измерений (определений)	0,10	Закрепление отсутствует
333	516 341,08	2 230 488,71		0,10	
334	516 330,56	2 230 490,32		0,10	
335	516 329,81	2 230 488,90		0,10	
336	516 328,60	2 230 485,01		0,10	
337	516 312,45	2 230 433,11		0,10	
338	516 311,90	2 230 431,33		0,10	
339	516 309,06	2 230 432,80		0,10	
340	516 303,46	2 230 432,41		0,10	
341	516 302,91	2 230 431,24		0,10	
342	516 301,64	2 230 428,65		0,10	
343	516 295,20	2 230 429,36		0,10	
344	516 293,78	2 230 426,44		0,10	
345	516 292,13	2 230 425,42		0,10	
346	516 289,33	2 230 419,30		0,10	
298	516 292,44	2 230 416,91		0,10	
ПС1(4)					
347	516 452,22	2 230 386,97	Метод спутниковых геодезических измерений (определений)	0,10	Закрепление отсутствует
348	516 459,77	2 230 404,38		0,10	
349	516 460,98	2 230 407,18		0,10	

Раздел 2

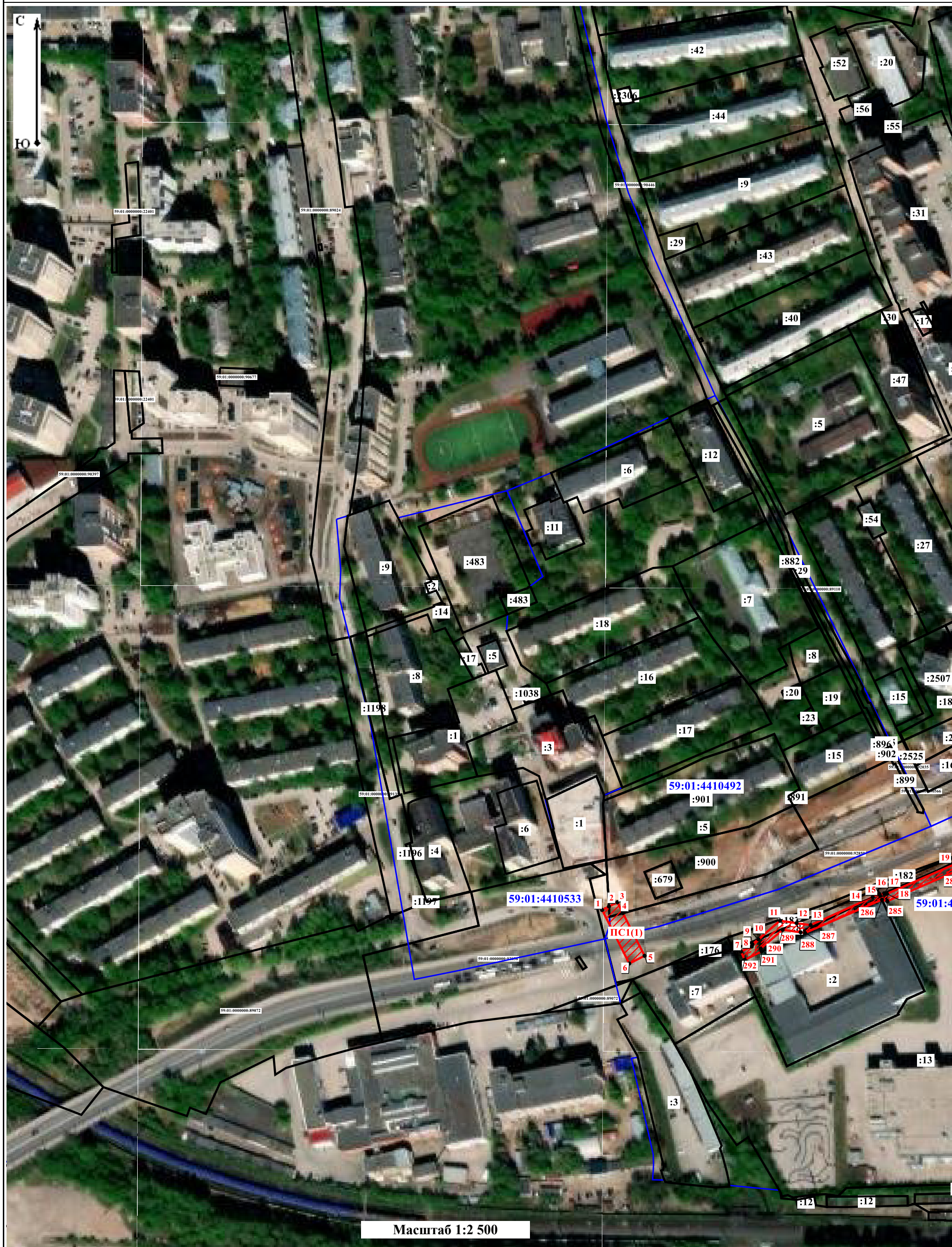
Сведения о местоположении границ объекта

1	2	3	4	5	6
350	516 471,36	2 230 402,32	Метод спутниковых геодезических измерений (определений)	0,10	Закрепление отсутствует
351	516 472,18	2 230 404,24		0,10	
352	516 475,74	2 230 402,73		0,10	
353	516 476,02	2 230 403,38		0,10	
354	516 485,27	2 230 402,03		0,10	
355	516 492,22	2 230 444,75		0,10	
356	516 494,43	2 230 458,34		0,10	
357	516 501,21	2 230 457,23		0,10	
358	516 501,46	2 230 457,71		0,10	
359	516 510,20	2 230 474,74		0,10	
360	516 506,76	2 230 476,64		0,10	
361	516 499,61	2 230 463,57		0,10	
362	516 489,47	2 230 465,22		0,10	
363	516 486,37	2 230 445,95		0,10	
364	516 480,30	2 230 408,82		0,10	
365	516 472,42	2 230 409,96		0,10	
366	516 471,87	2 230 408,75		0,10	
367	516 457,92	2 230 415,21		0,10	
368	516 453,74	2 230 405,55		0,10	
369	516 449,10	2 230 394,86		0,10	

ТЕКСТОВОЕ ОПИСАНИЕ**местоположения границ населенных пунктов, территориальных зон**

Прохождение границы		Описание прохождения границы
от точки	до точки	
1	2	3
—	—	—

СХЕМА РАСПОЛОЖЕНИЯ ГРАНИЦ ПУБЛИЧНОГО СЕРВИТУТА

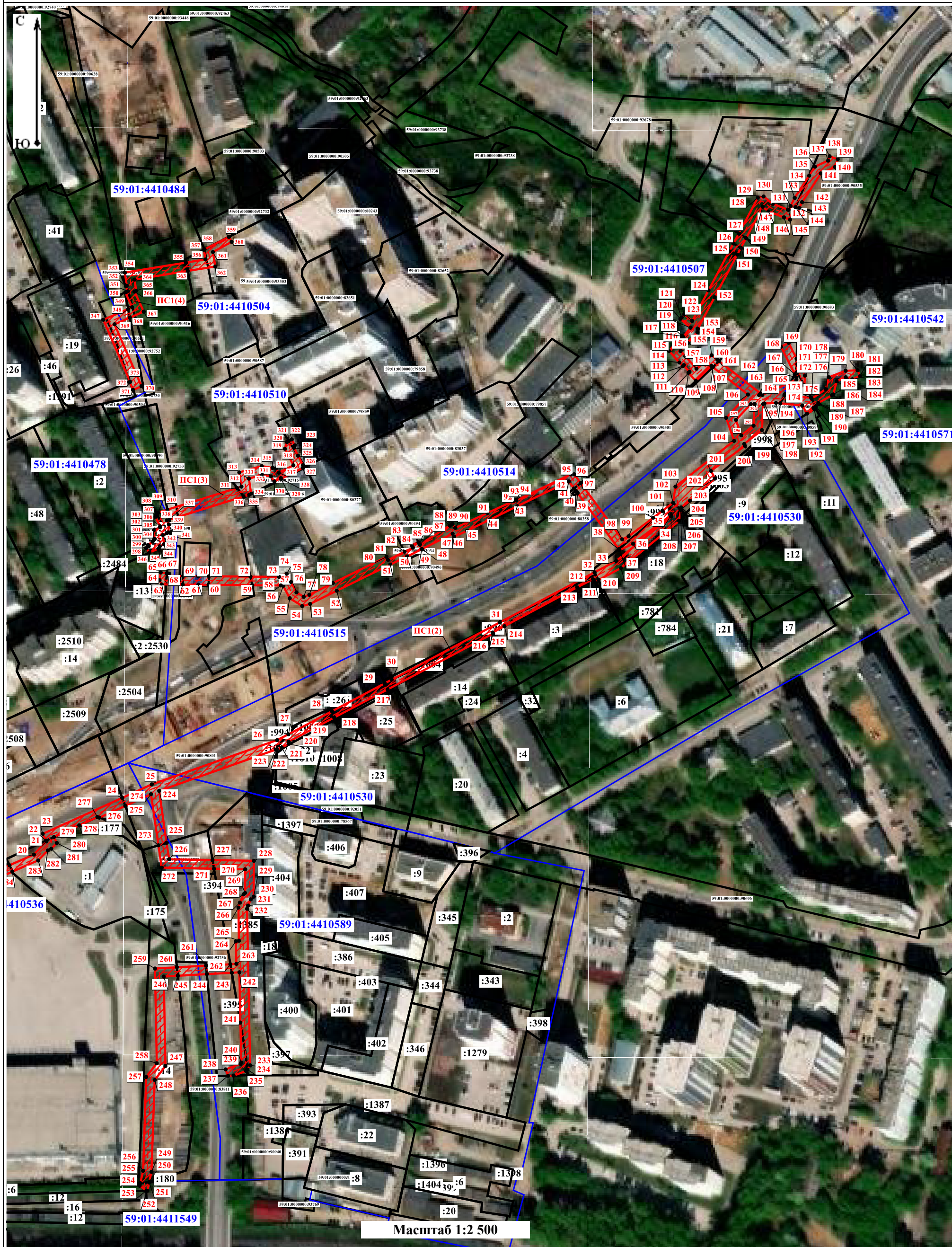


Масштаб 1:2 500

Условные обозначения:

59:01:2910323	- Номер кадастрового квартала	:26	- Номер учтенного земельного участка
ПС1	- Обозначение публичного сервитута		- Граница кадастрового квартала
	- Часть границы земельного участка по сведениям ЕГРН		- Часть границы публичного сервитута
	- Характерная точка границы публичного сервитута	п1, 1	- Обозначение характерной точки публичного сервитута

СХЕМА РАСПОЛОЖЕНИЯ ГРАНИЦ ПУБЛИЧНОГО СЕРВИТУТА



Масштаб 1:2 500

Условные обозначения:

59:01:2910323	- Номер кадастрового квартала	:26	- Номер учтенного земельного участка
ПС1	- Обозначение публичного сервитута		- Граница кадастрового квартала
	- Часть границы земельного участка по сведениям ЕГРН		- Часть границы публичного сервитута
	- Характерная точка границы публичного сервитута	n1, 1	- Обозначение характерной точки публичного сервитута