

ГРАФИЧЕСКОЕ ОПИСАНИЕ
местоположения границ населенных пунктов, территориальных
зон, особо охраняемых природных территорий, зон с особыми
условиями использования территории

Публичный сервитут

(наименование объекта, местоположение границ которого описано (далее - объект))

Раздел 1

Сведения об объекте

№ п/п	Характеристики объекта	Описание характеристик
1	2	3
1	Местоположение объекта	614000, Пермский край, Пермь город.
2	Площадь объекта ± величина погрешности определения площади (P ± ΔP)	4 402 ± 23
3	Иные характеристики объекта	Вид объекта реестра границ: Граница публичного сервитута Кадастровый номер квартала: 59:01:0000000 Орган, принявший решение об установлении публичного сервитута: Министерство по управлению имуществом и градостроительной деятельности Пермского края Цель установления публичного сервитута: прокладка, переустройство, перенос инженерных коммуникаций, их эксплуатация в границах полос отвода и придорожных полос автомобильных дорог Обладатель публичного сервитута: Юридическое лицо, зарегистрированное в Российской Федерации Публичное акционерное общество "Россети Урал" (ИНН: 6671163413, ОГРН: 1056604000970, адрес эл. почты: pe-pges@rosseti-ural.ru).

Раздел 2

Сведения о местоположении границ объекта

1. Система координат <u>МСК-59, зона 2</u>					
2. Сведения о характерных точках границ объекта					
Обозначение характерных точек границ	Координаты, м		Метод определения координат характерной точки	Средняя квадратическая погрешность положения характерной точки (Mt), м	Описание обозначения точки на местности (при наличии)
	X	Y			
1	2	3	4	5	6
ПС1 (1)					
1	516 799,29	2 230 205,30	Метод спутниковых геодезических измерений (определений)	0,10	Закрепление отсутствует
2	516 799,63	2 230 221,70		0,10	
3	516 799,47	2 230 221,70		0,10	
4	516 798,65	2 230 221,68		0,10	
5	516 798,51	2 230 224,92		0,10	
6	516 798,22	2 230 231,63		0,10	
7	516 798,17	2 230 232,98		0,10	
8	516 799,52	2 230 233,06		0,10	
9	516 799,51	2 230 235,15		0,10	
10	516 798,79	2 230 235,15		0,10	
11	516 798,75	2 230 239,65		0,10	
12	516 799,53	2 230 239,65		0,10	
13	516 799,54	2 230 245,76		0,10	
14	516 799,81	2 230 245,76		0,10	
15	516 799,88	2 230 248,84		0,10	
16	516 795,29	2 230 248,78		0,10	
17	516 794,53	2 230 304,52		0,10	

Раздел 2

Сведения о местоположении границ объекта					
1	2	3	4	5	6
18	516 798,19	2 230 304,87	Метод спутниковых геодезических измерений (определений)	0,10	Закрепление отсутствует
19	516 798,15	2 230 306,35		0,10	
20	516 805,15	2 230 307,21		0,10	
21	516 804,83	2 230 328,70		0,10	
22	516 805,52	2 230 329,52		0,10	
23	516 807,01	2 230 328,77		0,10	
24	516 813,72	2 230 325,38		0,10	
25	516 813,80	2 230 325,05		0,10	
26	516 823,98	2 230 325,83		0,10	
27	516 826,92	2 230 326,06		0,10	
28	516 833,10	2 230 326,53		0,10	
29	516 835,22	2 230 326,69		0,10	
30	516 837,52	2 230 326,87		0,10	
31	516 839,70	2 230 326,21		0,10	
32	516 860,01	2 230 320,13		0,10	
33	516 859,62	2 230 319,02		0,10	
34	516 858,57	2 230 318,89		0,10	
35	516 858,02	2 230 318,60		0,10	
36	516 839,34	2 230 308,77		0,10	
37	516 839,05	2 230 308,62		0,10	

Раздел 2

Сведения о местоположении границ объекта

1	2	3	4	5	6
38	516 834,75	2 230 306,35	Метод спутниковых геодезических измерений (определений)	0,10	Закрепление отсутствует
39	516 835,64	2 230 269,38		0,10	
40	516 839,63	2 230 269,48		0,10	
41	516 838,81	2 230 303,97		0,10	
42	516 839,17	2 230 304,15		0,10	
43	516 839,22	2 230 304,18		0,10	
44	516 839,28	2 230 304,22		0,10	
45	516 841,30	2 230 304,26		0,10	
46	516 841,28	2 230 305,26		0,10	
47	516 859,30	2 230 314,77		0,10	
48	516 859,94	2 230 312,69		0,10	
49	516 860,89	2 230 312,99		0,10	
50	516 860,25	2 230 315,06		0,10	
51	516 863,08	2 230 315,39		0,10	
52	516 865,49	2 230 314,56		0,10	
53	516 865,93	2 230 315,76		0,10	
54	516 867,81	2 230 315,12		0,10	
55	516 867,88	2 230 315,33		0,10	
56	516 868,10	2 230 315,98		0,10	
57	516 878,40	2 230 317,19		0,10	

Раздел 2

Сведения о местоположении границ объекта

1	2	3	4	5	6
58	516 875,50	2 230 312,32	Метод спутниковых геодезических измерений (определений)	0,10	Закрепление отсутствует
59	516 875,38	2 230 312,11		0,10	
60	516 879,23	2 230 310,77		0,10	
61	516 879,39	2 230 311,03		0,10	
62	516 882,58	2 230 316,40		0,10	
63	516 882,80	2 230 316,34		0,10	
64	516 884,27	2 230 315,93		0,10	
65	516 885,88	2 230 321,71		0,10	
66	516 884,12	2 230 322,20		0,10	
67	516 862,85	2 230 328,11		0,10	
68	516 862,02	2 230 325,79		0,10	
69	516 842,48	2 230 331,61		0,10	
70	516 850,75	2 230 357,45		0,10	
71	516 850,05	2 230 362,71		0,10	
72	516 850,97	2 230 365,62		0,10	
73	516 857,35	2 230 385,89		0,10	
74	516 860,54	2 230 384,85		0,10	
75	516 866,89	2 230 382,79		0,10	
76	516 877,56	2 230 416,07		0,10	
77	516 883,89	2 230 437,19		0,10	

Раздел 2

Сведения о местоположении границ объекта

1	2	3	4	5	6
78	516 884,52	2 230 438,73	Метод спутниковых геодезических измерений (определений)	0,10	Закрепление отсутствует
79	516 891,48	2 230 461,39		0,10	
80	516 894,86	2 230 473,29		0,10	
81	516 888,77	2 230 475,28		0,10	
82	516 865,86	2 230 482,78		0,10	
83	516 865,04	2 230 483,05		0,10	
84	516 837,42	2 230 492,10		0,10	
85	516 836,83	2 230 492,29		0,10	
86	516 827,84	2 230 495,22		0,10	
87	516 828,89	2 230 498,33		0,10	
88	516 822,26	2 230 500,57		0,10	
89	516 820,58	2 230 495,61		0,10	
90	516 821,53	2 230 495,29		0,10	
91	516 820,23	2 230 491,42		0,10	
92	516 834,88	2 230 486,61		0,10	
93	516 835,64	2 230 486,36		0,10	
94	516 862,95	2 230 477,38		0,10	
95	516 864,07	2 230 477,01		0,10	
96	516 886,96	2 230 469,49		0,10	
97	516 887,77	2 230 469,22	0,10		

Раздел 2

Сведения о местоположении границ объекта					
1	2	3	4	5	6
98	516 885,92	2 230 463,09	Метод спутниковых геодезических измерений (определений)	0,10	Закрепление отсутствует
99	516 872,22	2 230 417,78		0,10	
100	516 863,85	2 230 390,09		0,10	
101	516 862,33	2 230 390,58		0,10	
102	516 853,45	2 230 393,47		0,10	
103	516 845,23	2 230 367,37		0,10	
104	516 843,93	2 230 363,24		0,10	
105	516 844,73	2 230 357,24		0,10	
106	516 837,79	2 230 335,74		0,10	
107	516 835,35	2 230 334,98		0,10	
108	516 836,06	2 230 332,77		0,10	
109	516 818,39	2 230 331,42		0,10	
110	516 816,87	2 230 337,47		0,10	
111	516 806,97	2 230 376,79		0,10	
112	516 804,53	2 230 386,45		0,10	
113	516 805,11	2 230 388,29		0,10	
114	516 803,33	2 230 388,96		0,10	
115	516 803,03	2 230 388,18		0,10	
116	516 801,25	2 230 388,97	0,10		
117	516 793,75	2 230 392,29	0,10		

Раздел 2

Сведения о местоположении границ объекта

1	2	3	4	5	6
118	516 791,32	2 230 386,81	Метод спутниковых геодезических измерений (определений)	0,10	Закрепление отсутствует
119	516 799,13	2 230 383,35		0,10	
120	516 799,21	2 230 383,02		0,10	
121	516 800,39	2 230 378,32		0,10	
122	516 810,12	2 230 339,70		0,10	
123	516 811,78	2 230 333,08		0,10	
124	516 804,29	2 230 336,85		0,10	
125	516 801,55	2 230 334,04		0,10	
126	516 798,80	2 230 331,22		0,10	
127	516 798,81	2 230 330,48		0,10	
128	516 798,83	2 230 328,53		0,10	
129	516 799,05	2 230 312,74		0,10	
130	516 798,20	2 230 312,66		0,10	
131	516 788,87	2 230 311,71		0,10	
132	516 788,93	2 230 307,29		0,10	
133	516 773,74	2 230 306,05		0,10	
134	516 773,44	2 230 306,67		0,10	
135	516 772,59	2 230 308,40		0,10	
136	516 755,46	2 230 306,72		0,10	
137	516 737,99	2 230 305,01		0,10	

Раздел 2

Сведения о местоположении границ объекта

1	2	3	4	5	6
138	516 737,79	2 230 307,11	Метод спутниковых геодезических измерений (определений)	0,10	Закрепление отсутствует
139	516 731,96	2 230 306,41		0,10	
140	516 732,43	2 230 301,93		0,10	
141	516 732,82	2 230 298,53		0,10	
142	516 733,88	2 230 298,62		0,10	
143	516 746,01	2 230 299,89		0,10	
144	516 775,64	2 230 302,71		0,10	
145	516 788,98	2 230 303,97		0,10	
146	516 789,00	2 230 302,41		0,10	
147	516 789,77	2 230 242,71		0,10	
148	516 796,26	2 230 242,79		0,10	
149	516 795,97	2 230 233,22		0,10	
150	516 795,14	2 230 205,34		0,10	
151	516 797,32	2 230 205,28		0,10	
1	516 799,29	2 230 205,30	0,10		
ПС1 (2)					
152	516 934,78	2 230 602,52	Метод спутниковых геодезических измерений (определений)	0,10	Закрепление отсутствует
153	516 937,97	2 230 619,02		0,10	
154	516 940,98	2 230 627,50		0,10	
155	516 943,54	2 230 634,70		0,10	

Раздел 2

Сведения о местоположении границ объекта

1	2	3	4	5	6
156	516 942,89	2 230 634,91	Метод спутниковых геодезических измерений (определений)	0,10	Закрепление отсутствует
157	516 943,53	2 230 636,97		0,10	
158	516 937,89	2 230 638,53		0,10	
159	516 935,15	2 230 629,30		0,10	
160	516 929,90	2 230 611,50		0,10	
161	516 928,14	2 230 611,95		0,10	
162	516 908,70	2 230 616,87		0,10	
163	516 883,64	2 230 623,21		0,10	
164	516 880,09	2 230 629,23		0,10	
165	516 874,05	2 230 639,42		0,10	
166	516 868,89	2 230 636,36		0,10	
167	516 870,76	2 230 633,19		0,10	
168	516 870,40	2 230 632,03		0,10	
169	516 869,61	2 230 629,44		0,10	
170	516 872,31	2 230 628,60		0,10	
171	516 877,26	2 230 620,13		0,10	
172	516 879,34	2 230 616,56		0,10	
173	516 906,47	2 230 609,69		0,10	
174	516 925,90	2 230 604,77		0,10	
152	516 934,78	2 230 602,52		0,10	

Раздел 2

Сведения о местоположении границ объекта

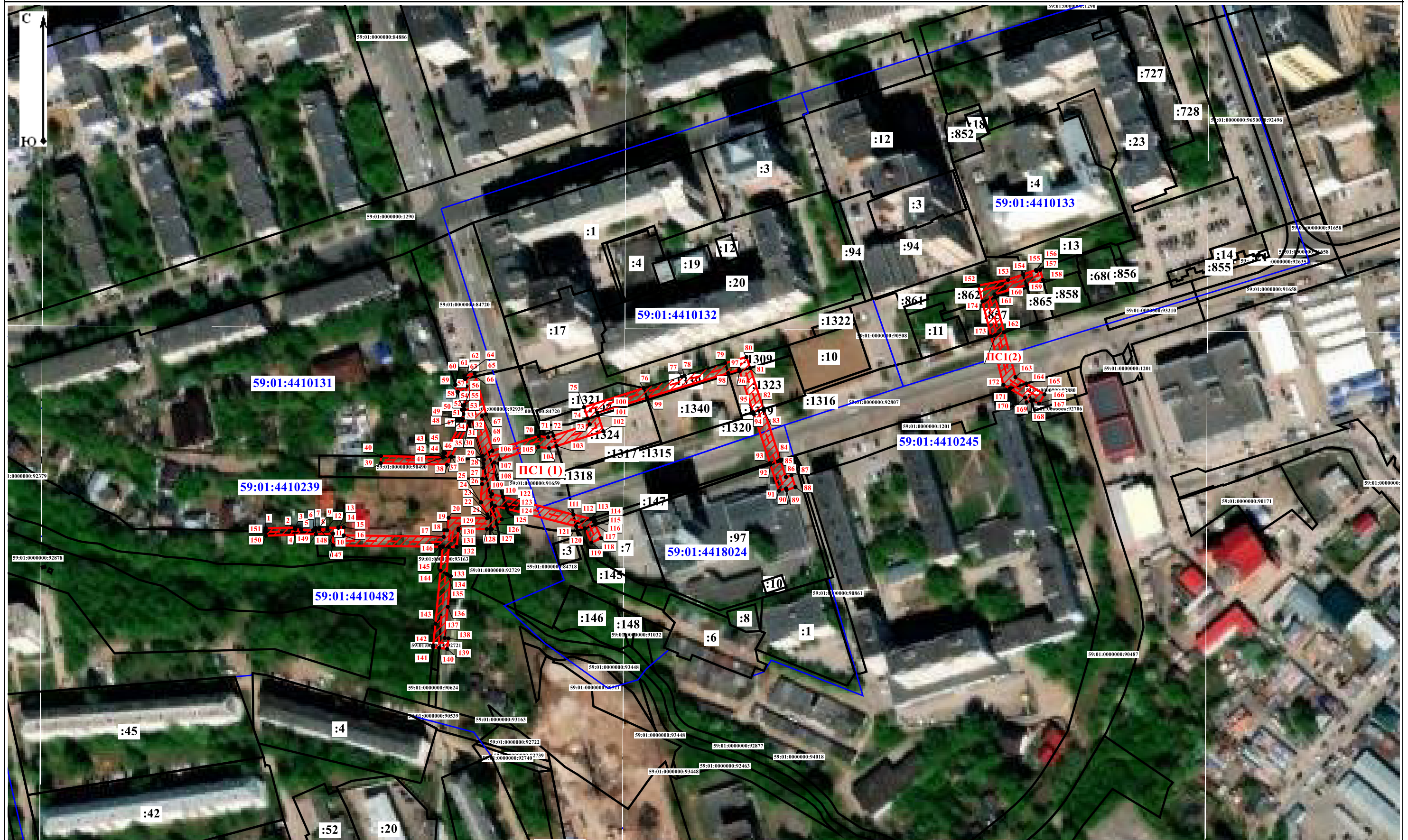
3. Сведения о характерных точках части (частей) границы объекта

1	2	3	4	5	6
—	—	—	—	—	—

ТЕКСТОВОЕ ОПИСАНИЕ**местоположения границ населенных пунктов, территориальных зон**

Прохождение границы		Описание прохождения границы
от точки	до точки	
1	2	3
—	—	—

СХЕМА РАСПОЛОЖЕНИЯ ГРАНИЦ ПУБЛИЧНОГО СЕРВИТУТА



Масштаб 1:2 000

Условные обозначения:

	- Номер кадастрового квартала		- Номер учтенного земельного участка		- Обозначение публичного сервитута
	- Граница кадастрового квартала		- Часть границы земельного участка по сведениям ЕГРН		- Часть границы публичного сервитута
	- Проектное местоположение инженерного сооружения		- Характерная точка границы публичного сервитута		- Обозначение характерной точки публичного сервитута