

**ГРАФИЧЕСКОЕ ОПИСАНИЕ**

**местоположения границ населенных пунктов, территориальных зон, особо охраняемых природных территорий, зон с особыми условиями использования территории**

**Публичный сервитут "Строительство мостового перехода через р. Кама с подходами. Этап 1. Транспортная развязка на площади Гайдара»**

(наименование объекта, местоположение границ которого описано (далее - объект))

**Раздел 1**

**Сведения об объекте**

<b>№ п/п</b>	<b>Характеристики объекта</b>	<b>Описание характеристик</b>
<b>1</b>	<b>2</b>	<b>3</b>
1.	Местоположение объекта	Пермский край, город Пермь
2.	Площадь объекта +/- величина погрешности определения площади (Р +/- Дельта Р)	284 +/- 6 м²
3.	Иные характеристики объекта	-

Раздел 2					
Сведения о местоположении границ объекта					
1. Система координат МСК-59, зона 2					
2. Сведения о характерных точках границ объекта					
Обозначение характерных точек границ	Координаты, м		Метод определения координат характерной точки	Средняя квадратическая погрешность положения характерной точки (Mt), м	Описание обозначения точки на местности (при наличии)
	X	Y			
1	2	3	4	5	6
1	517023.15	2229117.28	Метод спутниковых геодезических измерений (определений)	0.10	Закрепление отсутствует
2	517025.51	2229121.92	Метод спутниковых геодезических измерений (определений)	0.10	Закрепление отсутствует
3	517027.72	2229138.86	Метод спутниковых геодезических измерений (определений)	0.10	Закрепление отсутствует
4	517025.31	2229144.27	Метод спутниковых геодезических измерений (определений)	0.10	Закрепление отсутствует
5	517012.49	2229146.30	Метод спутниковых геодезических измерений (определений)	0.10	Закрепление отсутствует
6	517006.94	2229147.34	Метод спутниковых геодезических измерений (определений)	0.10	Закрепление отсутствует
7	517007.65	2229143.12	Метод спутниковых геодезических измерений (определений)	0.10	Закрепление отсутствует
8	517013.88	2229138.32	Метод спутниковых геодезических измерений (определений)	0.10	Закрепление отсутствует
1	517023.15	2229117.28	Метод спутниковых геодезических измерений (определений)	0.10	Закрепление отсутствует

3. Сведения о характерных точках части (частей) границы объекта

Обозначение характерных точек части границы	Координаты, м		Метод определения координат характерной точки	Средняя квадратическая погрешность положения характерной точки (Mt), м	Описание обозначения точки на местности (при наличии)
	X	Y			
1	2	3	4	5	6
-	-	-	-	-	-

<div></div>
-------------

Раздел 3							
Сведения о местоположении измененных (уточненных) границ объекта							
1. Система координат -							
2. Сведения о характерных точках границ объекта							
Обозначение характерных точек границ	Существующие координаты, м		Измененные (уточненные) координаты, м		Метод определения координат характерной точки	Средняя квадратическая погрешность положения характерной точки (Mt), м	Описание обозначения точки на местности (при наличии)
	X	Y	X	Y			
1	2	3	4	5	6	7	8
-	-	-	-	-	-	-	
3. Сведения о характерных точках части (частей) границы объекта							
Обозначение характерных точек части границы	Существующие координаты, м		Измененные (уточненные) координаты, м		Метод определения координат характерной точки	Средняя квадратическая погрешность положения характерной точки (Mt), м	Описание обозначения точки на местности (при наличии)
	X	Y	X	Y			
1	2	3	4	5	6	7	8
-	-	-	-	-	-	-	

Схема границ публичного сервитута

УТВЕРЖДЕНА:

Наименование объекта: Строительство мостового перехода через р. Кама с подходами. Этап 1. Транспортная развязка на площади Гайдара

наименование документа об утверждении, включая

Адрес земельного участка: Пермский край, г Пермь, р-н Дзержинский

наименование органа государственной власти или

Кадастровый квартал: 59:01:4410224

органов местного самоуправления, принявших

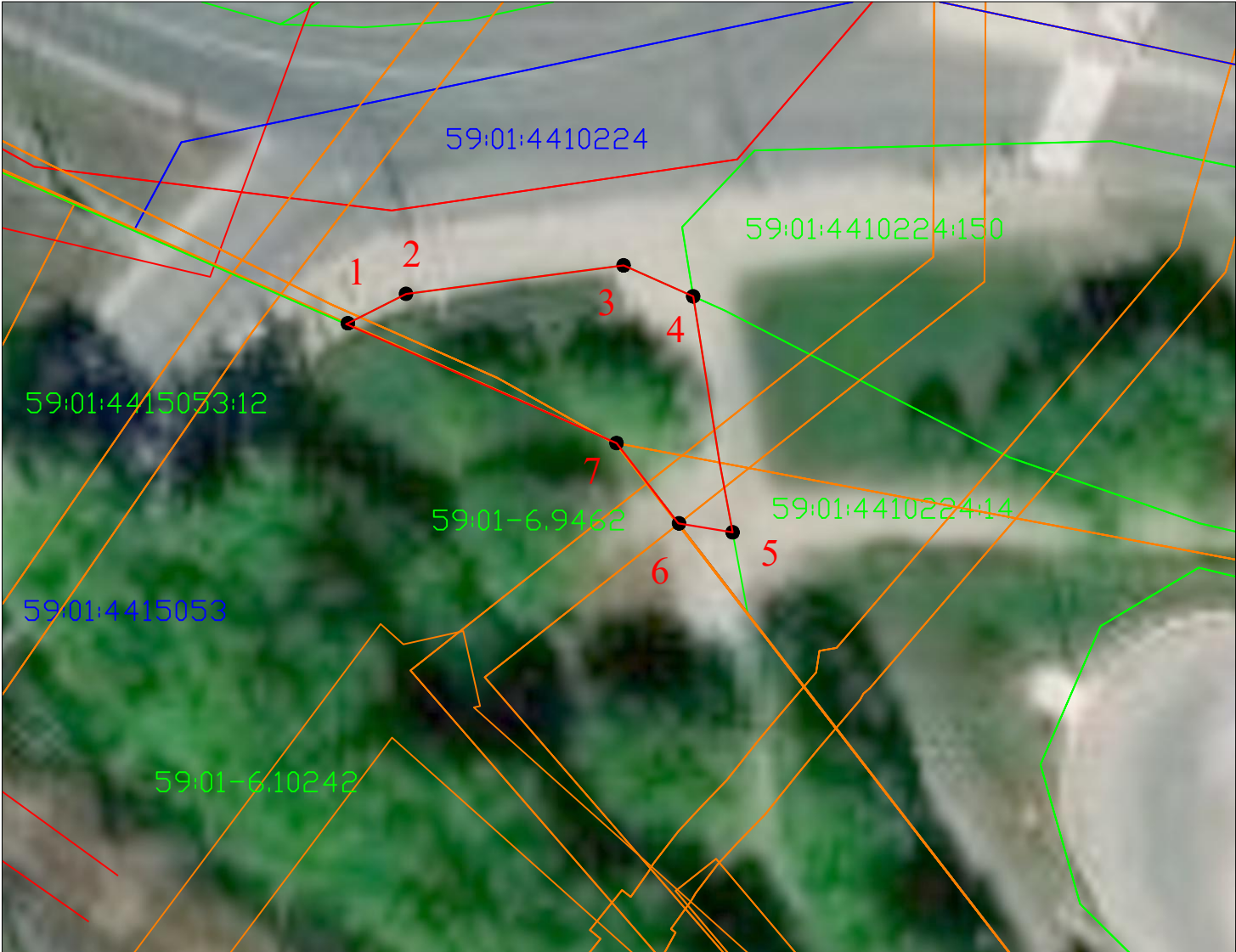
Площадь земельного участка: 284кв.м.

решение об утверждении схемы или подписавших

Категория земель: Земли населённых пунктов

соглашение о перераспределении земельных участков)

от №



Масштаб 1:500

Обозначение характерных	Координаты МСК-59, м		Обозначение характерных	Координаты МСК-59, м	
	X	Y		X	Y
1	517023,15	2229117,28	6	517006,94	2229147,34
2	517025,51	2229121,92	7	517007,65	2229143,12
3	517027,72	2229138,86	8	517013,88	2229138,32
4	517025,31	2229144,27	1	517023,15	2229117,28
5	517012,49	2229146,30			

Условные обозначения:

- граница публичного сервитута
- существующая часть границы, имеющиеся в ЕГРН сведения о котором достаточны для определения ее местоположения
- граница кадастрового квартала
- 59:01:4410224 - номер кадастрового квартала
- 59:01:4410224:14 - кадастровый номер учтенного земельного участка
- o - поворотные точки земельного участка под объект предполагаемого для использования
- зона с особыми условиями использования территории

Ограничения:

- Лесные насаждения - нет
- охранная зона линейных сооружений - 59:01-6.9462
- Зона с особыми условиями использования территории - нет
- инженерные сети - нет
- другие ограничения - 59:32-6.553, 59:01-6.1269, 59:01-6.898, 59:01-6.898
- дороги - нет
- земли постороннего пользователя - нет