

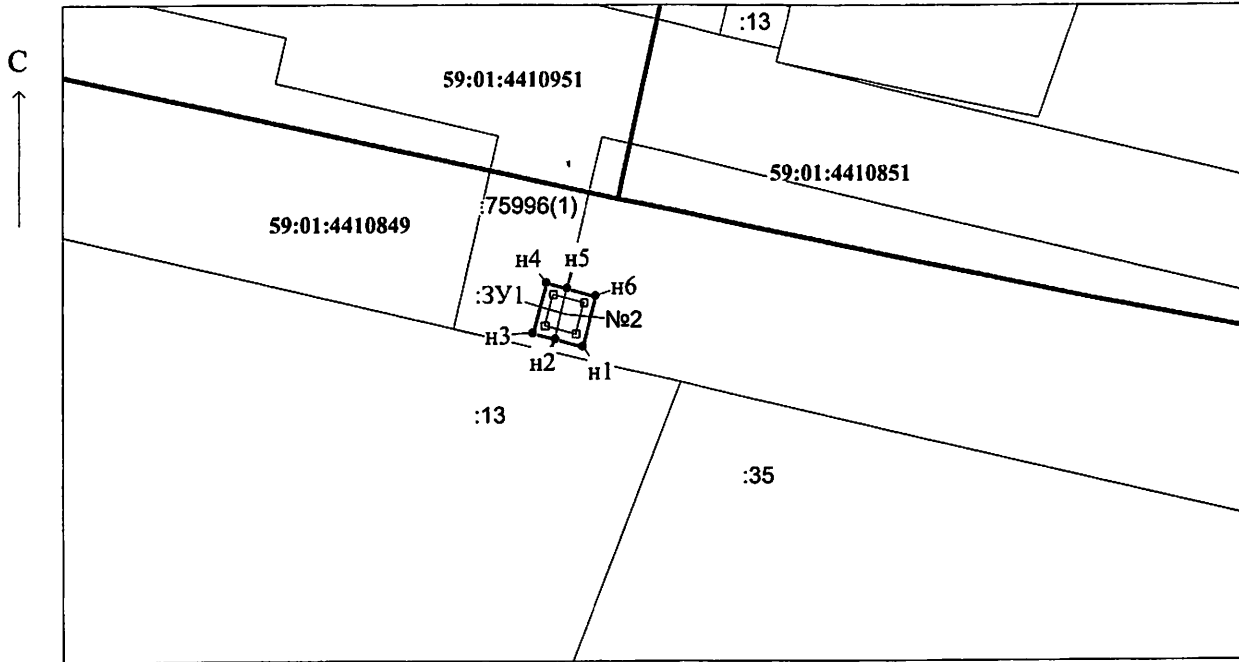
### Схема расположения границ публичного сервитута

Объект: ВЛ 35 КВ ЮЖНАЯ-ДАНИЛИХА ЦЕПЬ №1.2

Местоположение: Пермский край, г. Пермь, Индустриальный район

Площадь земель и/или части земельного участка, кв.м.: 25

Категория земель: земли населённого пункта



МСК-59, зона 2

Масштаб 1:700

Описание границ смежных землепользователей:

от точки n2 до точки n5 - ЗУ с кадастровым номером 59:01:0000000:75996

от точки n5 до точки n2 - земли общего пользования

Условные обозначения:

- n1 - обозначение характерной точки проектной границы публичного сервитута
- :ЗУ1 - проектные границы публичного сервитута
- :9 - границы и номер земельного участка, сведения о котором внесены в ЕГРН
- - ВЛ 35 кВ Южная-Данилиха №1, 2
- №7 - обозначение и номер опоры ЛЭП

Каталог координат (Система координат: МСК-59, зона 2)			
Обозначение характерных точек границ	Координаты, м		Площадь, контур, кв.м
	1	2	
:ЗУ1			
n1	515237.45	2229962.81	25
n2	515238.16	2229960.15	
n3	515238.74	2229967.98	
n4	515243.57	2229969.27	
n5	515243.02	2229961.31	
n6	515242.27	2229964.1	
n1	515237.45	2229962.81	

Заявитель: \_\_\_\_\_



Моховиков О.А.  
(подпись, расшифровка подписи)

(для юридических лиц  
и индивидуальных предпринимателей)

## Схема расположения границ публичного сервитута

Объект: ВЛ 110 кВ ТЭЦ-13-ТЭЦ-14 №1, 2 от ТЭЦ-13 до опоры №60

Местоположение: Российская Федерация, Пермский край, г. Пермь, Орджоникидзевский район

Площадь земель и/или части земельного участка, кв.м.: 6

Категория земель: земли населенных пунктов

Описание границ смежных землепользователей:

от точки н1 до точки н1 - земельный участок с кадастровым номером 59:01:0810375:115

Условные обозначения:

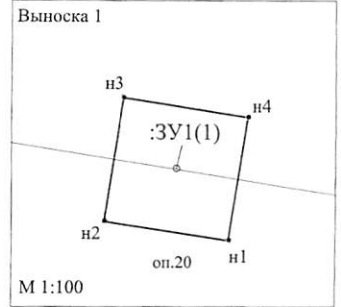
• н1 - обозначение характерной точки проектной границы публичного сервитута

:ЗУ1 - проектные границы публичного сервитута

:9 - границы и номер земельного участка, сведения о котором внесены в ЕГРН

→ - воздушная линия электропередачи ВЛ 110 кВ ТЭЦ-13-ТЭЦ-14 №1, 2 от ТЭЦ-13 до опоры №60

оп.1 - обозначение и номер опоры ЛЭП



Каталог координат (Система координат: МСК-59, зона 2)				
Обозначение характерных точек границ	Координаты, м			Площадь, контур, кв.м
	1	2	3	
:ЗУ1(1)				
н1	532988.15	2232085.6		6
н2	532988.51	2232083.27		
н3	532988.82	2232083.03		
н4	532988.46	2232085.96		
н1	532988.15	2232085.6		



МСК-59, зона 2

Масштаб 1:1000

Заявитель:



МП  
(для юридических лиц  
и индивидуальных предпринимателей)

О.Д. Моховиков

(подпись,  
расшифровка подписи)

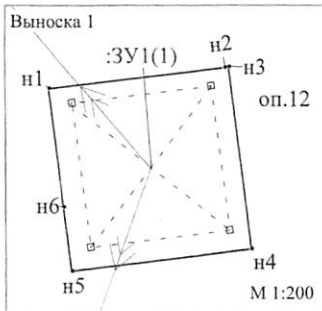
Схема расположения границ публичного сервитута

Объект: ВЛ 110 кВ Химкомплекс-Баклановка №1, 2 с отпайкой на ПС Кулешовка №1, 2.  
 Местоположение: Российская Федерация, Пермский край, г. Пермь, Индустриальный район  
 Площадь земель и/или части земельного участка, кв.м.: 52  
 Категория земель: земли населенных пунктов  
 Описание границ смежных землепользователей:  
 от точки н6 до точки н3 - земли общего пользования;  
 от точки н3 до точки н10 - земельный участок с кадастровым номером 59:01:4716054:831

Условные обозначения:

- н1 - обозначение характерной точки проектной границы публичного сервитута
- :ЗУ1 - проектные границы публичного сервитута
- :9 - границы и номер земельного участка, сведения о котором внесены в ЕГРН
- ВЛ 110 кВ Химкомплекс-Баклановка №1, 2 с отпайкой на ПС Кулешовка №1, 2.
- оп.1 - обозначение и номер опоры ЛЭП

Каталог координат (Система координат: МСК-59, зона 2)				
Обозначение характерных точек границ	Координаты, м			Площадь, контур, кв.м
	1	2	3	
:ЗУ1а)				
н1	50 30 72.65	222 8997.53		44,30
н2	50 30 73.44	222 9004.14		
н3	50 30 73.48	222 9004.29		
н4	50 30 66.71	222 9005.1		
н5	50 30 66.89	222 8998.35		
н6	50 30 66.28	222 8998.08		
н1	50 30 72.65	222 8997.53		
:ЗУ1б)				
н7	50 28 81.03	222 8931.57		5,51
н8	50 28 83.24	222 8932.36		
н9	50 28 82.45	222 8934.57		
н10	50 28 80.24	222 8933.78		
н7	50 28 81.03	222 8931.57		
н7	50 28 81.03	222 8931.57		



МСК-59, зона 2

Масштаб 1:2000

Заявитель: \_\_\_\_\_

МП

(для юридических лиц  
и индивидуальных предпринимателей)



(подпись,  
расшифровка подписи)

Схема расположения границ публичного сервитута

Объект: ВЛ 110 кв Голованьи-Рассохинская № 1.2

Местоположение: Российская Федерация, Пермский край, г. Пермь, Ордоникинский район

Площадь земель и/или части земельного участка, кв. м.: 94

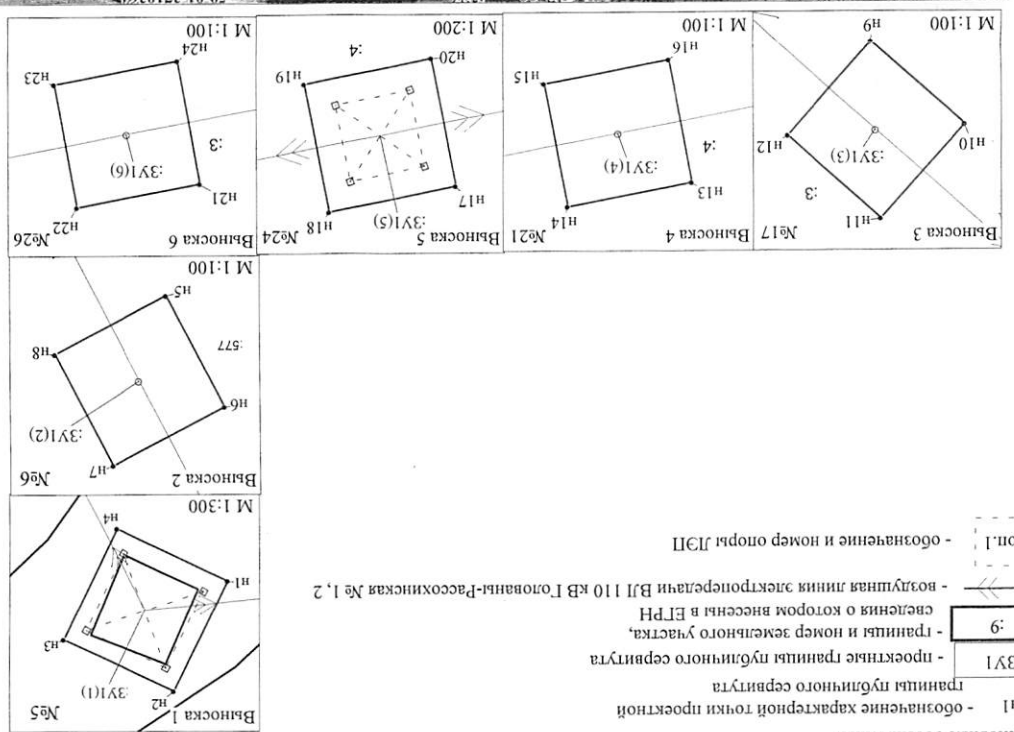
Категория земель: земля населенных пунктов

Описание границ смежных землепользователей:

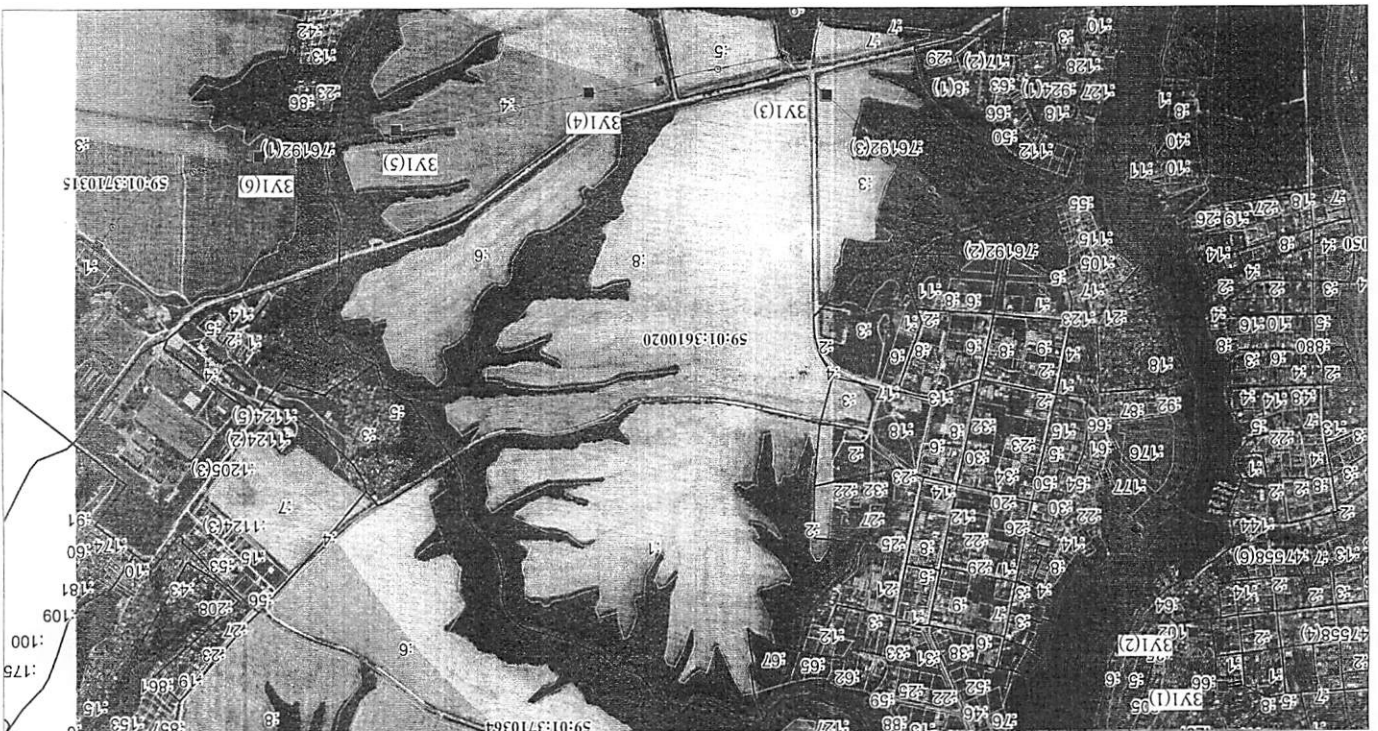
от т. н1 до т. н1 - земельный участок с кадастровым номером 59:01:3510233:87  
 от т. н2 до т. н2 - земельный участок с кадастровым номером 59:01:3510233:77  
 от т. н3 до т. н3 - земельный участок с кадастровым номером 59:01:3610020:3 (вх. в ед.землепользования 59:01:0000000:431)  
 от т. н4 до т. н4 - земельный участок с кадастровым номером 59:01:3610020:4 (вх. в ед.землепользования 59:01:0000000:516)  
 от т. н12 до т. н12 - земельный участок с кадастровым номером 59:01:3710315:3 (вх. в ед.землепользования 59:01:0000000:459)

Основные обозначения:

- н1 - обозначение характерной точки проектной границы публичного сервитута
- н2 - обозначение характерной точки проектной границы публичного сервитута
- н3 - проектные границы публичного сервитута
- н4 - границы и номер земельного участка, свеления о котором внесены в ЕТРП
- н5 - воздушная линия электропередачи ВЛ 110 кв Голованьи-Рассохинская № 1, 2
- н6 - обозначение и номер опоры ЛЭП



Объект	№	характеристики	Координаты, м	
			1	2
Площадь	№1	кадастровый номер	5331419	22449228
			53314811	22449015
			5331389	22449885
			5331419	22449228
Площадь	№2	кадастровый номер	53297931	22448012
			53298138	22449794
			53298248	22448173
			53298038	22448221
Площадь	№3	кадастровый номер	53297931	22448012
			53298138	22449794
			53298248	22448173
			53298038	22448221
Площадь	№4	кадастровый номер	5314547	22400108
			5314543	22400089
			5314547	22400108
			5314543	22400089
Площадь	№5	кадастровый номер	53145253	22406794
			53145296	22406172
			53145066	22406815
			53145022	22406794
Площадь	№6	кадастровый номер	53145253	22406794
			53145296	22406172
			53145066	22406815
			53145022	22406794
Площадь	№7	кадастровый номер	53165327	22472383
			53165419	22472192
			5316498	22472475
			53165327	22472383
Площадь	№8	кадастровый номер	53162221	22476004
			53162243	22476036
			53162032	22476087
			5316199	22476046
Площадь	№9	кадастровый номер	53162221	22476004
			53162243	22476036
			53162032	22476087
			5316199	22476046



МСК-59, зона 2

Масштаб 1:1000



Завител: Моньков С.И.  
 (подпись, расшифровка подписи)  
 и индентификация предприятия)