

### Схема расположения границ публичного сервитута

Объект: ВЛ 110 кВ КамГЭС – Бобки до опоры № 67 с совместным подвесом ВЛ 110 кВ от ПС КамГЭС до опоры № 67 ВЛ 110 кВ КамГЭС – Дивья

Местоположение: Российская Федерация, Пермский край, г. Пермь, Орджоникидзевский район

Площадь земель и/или части земельного участка, кв.м.: 210

Категория земель: земли населенных пунктов

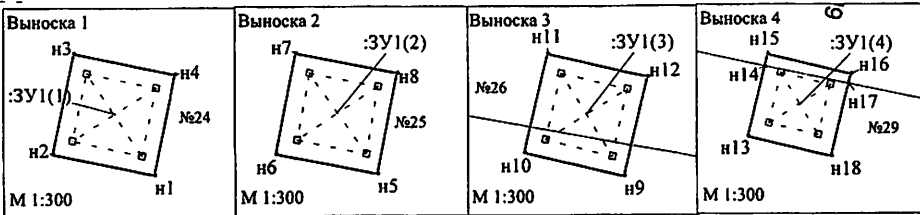
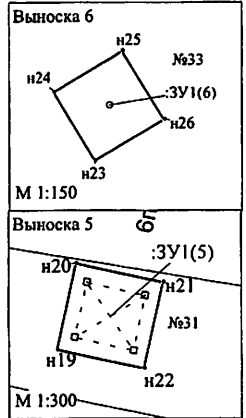
Описание границ смежных землепользователей:

- от точки н1 до точки н1 - земельный участок с кадастровым номером 59:01:000000:239 (ед.землепользование)
- от точки н5 до точки н5 - земельный участок с кадастровым номером 59:01:000000:239 (ед.землепользование)
- от точки н9 до точки н9 - земельный участок с кадастровым номером 59:01:3810236:14
- от точки н14 до точки н17 - земельный участок с кадастровым номером 59:01:3810234:20
- от точки н17 до точки н14 - земельный участок с кадастровым номером 59:01:3810234:34
- от точки н19 до точки н19 - земельный участок с кадастровым номером 59:01:3810437:40
- от точки н23 до точки н23 - земельный участок с кадастровым номером 59:01:3810241:3
- от точки н27 до точки н27 - земельный участок с кадастровым номером 59:01:3810330:105
- от точки н32 до точки н35 - земельный участок с кадастровым номером 59:01:0912011:9
- от точки н35 до точки н32 - земли общего пользования

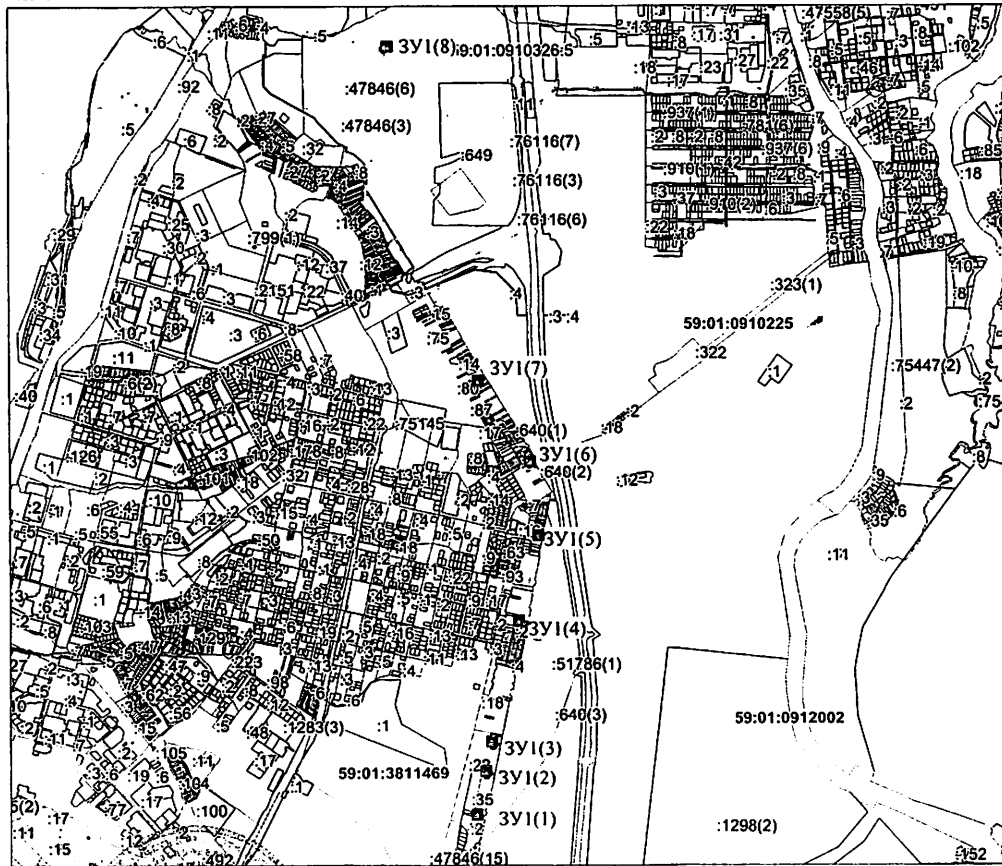
Условные обозначения:

- н1 - обозначение характерной точки проектной границы публичного сервитута

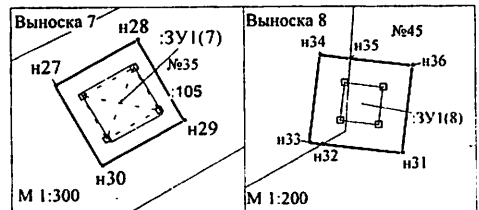
- :ЗУ1— - проектные границы публичного сервитута
- :9— - границы и номер земельного участка, сведения о котором внесены в ЕГРН
- - воздушная линия электропередачи ВЛ 110 кВ КамГЭС – Бобки до опоры № 67 с совместным подвесом ВЛ 110 кВ от ПС КамГЭС до опоры № 67 ВЛ 110 кВ КамГЭС – Дивья
- оп.1 --- - обозначение и номер опоры ЛЭП



Каталог координат			
Система координат: МСК-99, зона 2			
Обозначение характерной точки границы	Координаты: X	Координаты: Y	Площадь участка, кв.м.
:ЗУ1(8)			
1	423435	2242169	34.54
2	423436	2242169	
3	423442	2242164	
4	423441	2242160	
5	423435	2242169	
:ЗУ1(2)			
6	423434	2242212	34.61
7	423435	2242207	
8	423491	2242203	
9	423490	2242214	
:ЗУ1(10)			
10	423494	2242212	34.17
11	423495	2242211	
12	423496	2242202	
:ЗУ1(4)			
13	423499	2242402	34.52
14	423499	2242407	
15	423494	2242407	
16	423492	2242412	
17	423492	2242412	
:ЗУ1(6)			
18	423493	2242411	34.52
19	423499	2242402	
20	423504	2242418	
21	423503	2242412	
:ЗУ1(8)			
22	423506	2242429	34.14
23	423509	2242431	
24	423521	2242464	
:ЗУ1(6)			
25	423532	2242462	34.53
26	423534	2242467	
27	423532	2242464	
:ЗУ1(7)			
28	423531	2242464	34.52
29	423531	2242464	
30	423531	2242464	
31	423531	2242464	
32	423531	2242464	
:ЗУ1(7)			
33	423531	2242464	34.14
34	423531	2242464	
35	423531	2242464	
:ЗУ1(6)			
36	423531	2242464	34.14
37	423531	2242464	
38	423531	2242464	



МСК-99, зона 2 Масштаб 1:300 000



Заявитель: МП (для юридических лиц и индивидуальных предпринимателей) / Москвичев С.Д. (подпись, расшифровка подписи)

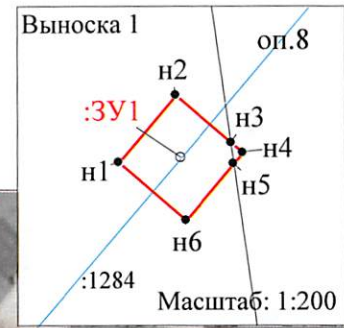
## Схема расположения границ публичного сервитута

Объект: ВЛ -35 КВ «ГОЛОВАНЫ-ЛЕВШИНО»

Местоположение: Пермский край, г. Пермь, Орджоникидзевский район

Площадь земель и/или части земельного участка, кв.м.: 5

Категория земель: земли населённого пункта



С  
↑



МСК-59, зона 2

Масштаб 1:700

Описание границ смежных землепользователей:

от точки н5 до точки н3 - ЗУ с кадастровым номером 59:01:0000000:1284

от точки н3 до точки н5 - земли общего пользования

Условные обозначения:

• н1 - обозначение характерной точки проектной границы публичного сервитута

:3У1 - проектные границы публичного сервитута

:9 - границы и номер земельного участка, сведения о котором внесены в ЕГРН

— — — — — ВЛ -35 КВ «ГОЛОВАНЫ-ЛЕВШИНО»

№7 - обозначение и номер опоры ЛЭП

Каталог координат (Система координат: МСК-59, зона 2)				
Обозначение характерных точек границы	Координаты, м		Площадь, контура, кв. м	5
	1	2		
:3У1				
н1	532840.55	2243897.31		5
н2	532842.32	2243898.83		
н3	532841.06	2243900.31		
н4	532840.8	2243900.62		
н5	532840.51	2243900.37		
н6	532839.02	2243899.1		
н1	532840.55	2243897.31		

Заявитель:



МП

(для юридических лиц  
и индивидуальных предпринимателей)

(подпись, расшифровка подписи)

## Схема расположения границ публичного сервитута

Объект: ВЛ 35 кВ Левшино-ПДК

Местоположение: край Пермский, г. Пермь, р-н Орджоникидзевский

Площадь земель и/или части земельного участка, кв.м.: 105

Категория земель: земли населённых пунктов

**Условные обозначения:**

• н1 - обозначение характерной точки проектной границы публичного сервитута

:ЗУ1 - проектные границы публичного сервитута

:9 - границы и номер земельного участка, сведения о котором внесены в ЕГРН  
ВЛ 35 кВ Левшино-ПДК

оп.1 - обозначение и номер опоры ЛЭП

**Описание границ смежных землепользователей:**

от т. н1 до т.н1 - земельный участок с

кадастровым номером 59:01:3812308:153,

от т.н5 до т.н5 - земельный участок с

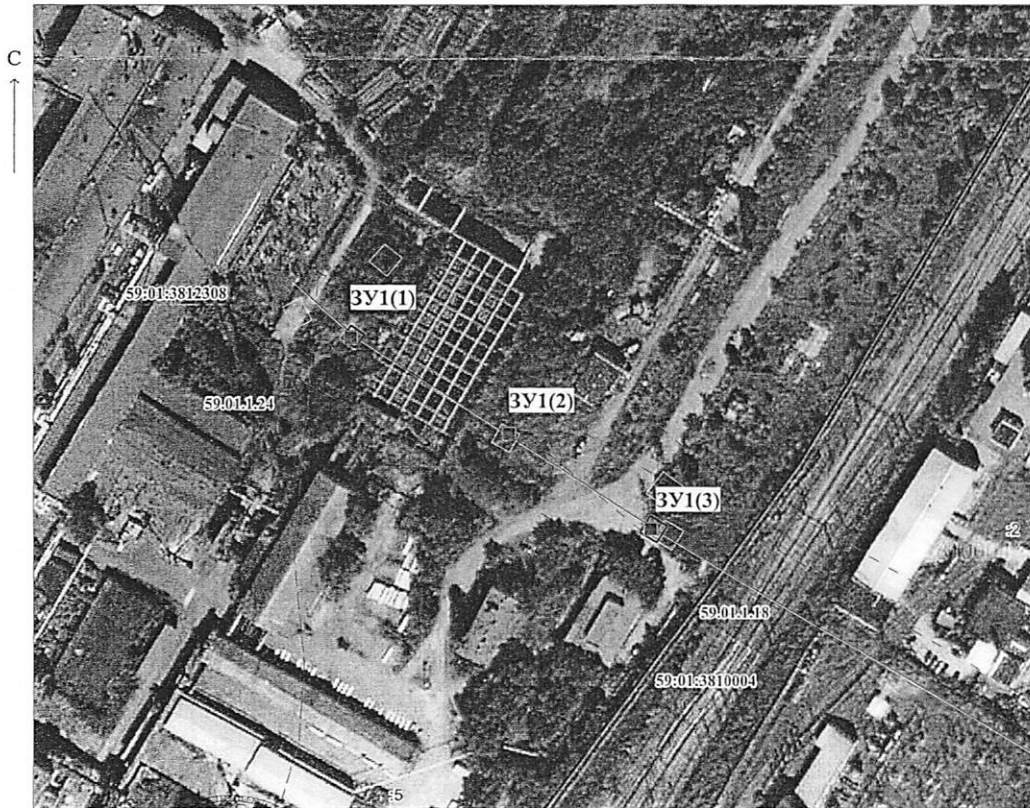
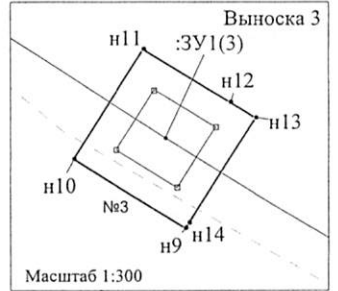
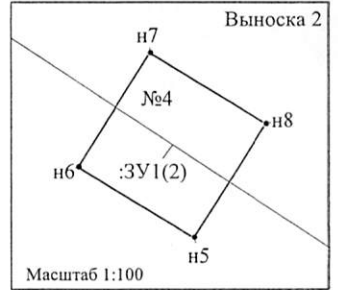
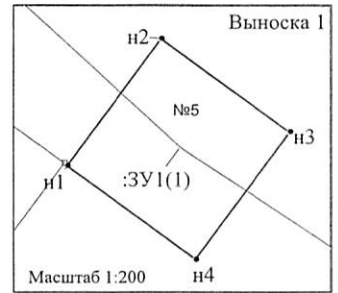
кадастровым номером 59:01:3812308:2,

от т.н14 до т.н12 - земельный участок с

кадастровым номером 59:01:3812308:153,

от т.н12 до т.н14 - земельный участок с

кадастровым номером 59:01:3812308:2



Каталог координат (Система координат МСК-59, зона 2)				
Обозначение или характери- стич. точек границы	Координаты, м			Площадь контуры, кв.м.
	1	2	3	
:ЗУ1(1)				
н1	592886	09	2240116	38,47
н2	592891	09	2240118	
н3	592887	42	2240124	
н4	592882	42	2240120	
н1	592886	09	2240116	38,47
:ЗУ1(2)				
н5	592848	58	2240179	7,00
н6	592848	89	2240177	
н7	592848	19	2240178	
н8	592847	9	2240181	
н5	592848	58	2240179	7,00
:ЗУ1(3)				
н9	592804	00	2240237	29,23
н10	592803	19	2240230	
н11	592814	89	2240234	
н12	592811	49	2240240	
н13	592810	50	2240241	
н14	592804	39	2240237	
н9	592804	00	2240237	
н8	592804	00	2240237	

МСК-59, зона 2

Масштаб 1:2 000

Заявитель:



МП  
(для юридических лиц  
и индивидуальных предпринимателей)

/ Мосовиков О.Д.

(подпись, расшифровка подписи)