

Схема расположения границ публичного сервитута

Объект: ВЛ -35 кВ «БАЛМОШНАЯ-ВОСТОЧНАЯ», ЦЕПЬ №1,2

Местоположение: Пермский край, г. Пермь, р-н Мотовилихинский

Площадь земель и/или части земельного участка, кв.м.: 86

Категория земель: земли населённых пунктов

Описание границ смежных землепользователей:

от точки н1 до точки н13 - земельный участок с кадастровым номером 59:01:0000000:46069

от точки н14 до точки н17 - земельный участок с кадастровым номером 59:01:3919168:5

Условные обозначения:

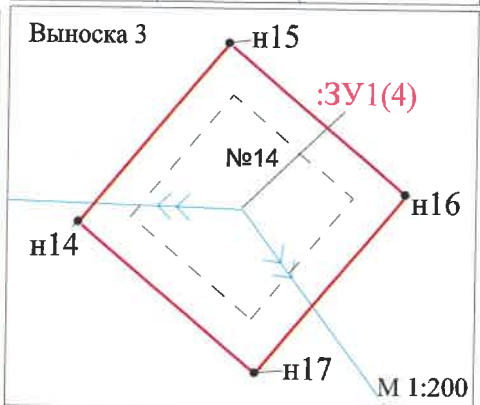
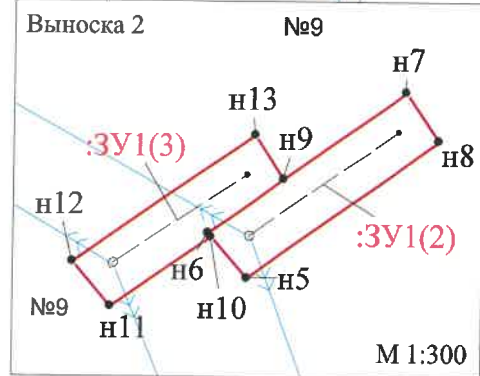
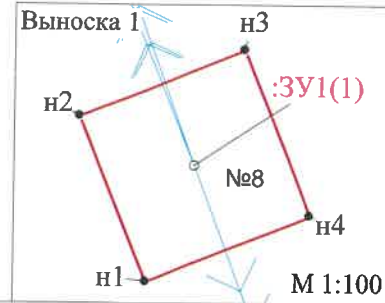
• н1 - обозначение характерной точки проектной границы публичного сервитута

:ЗУ1 - проектные границы публичного сервитута

:34 - границы и номер земельного участка, сведения о котором внесены в ЕГРН

— ВЛ 35 кВ Балмошная-Восточная, цепь №1, 2

№3 ○ - обозначение и номер опоры ЛЭП



Каталог координат
(Система координат: МСК-59, зона 2)

Обозначение характерных точек границ	Координаты, м		Площадь, контура, кв.м
1	2	3	4
:ЗУ1(1)			
н1	523752.45	2239272.92	5.52
н2	523754.63	2239272.04	
н3	523755.51	2239274.21	
н4	523753.33	2239275.1	
н1	523752.45	2239272.92	
:ЗУ1(2)			
н5	523898.89	2239218.29	22.33
н6	523898.66	2239216.75	
н7	523904.29	2239224.6	
н8	523902.36	2239225.94	
н5	523898.89	2239218.29	
:ЗУ1(3)			
н9	523900.81	2239219.75	19.55
н6	523898.66	2239216.75	
н10	523898.51	2239216.87	
н11	523895.73	2239212.87	
н12	523897.5	2239211.33	
н13	523902.55	2239218.58	
н9	523900.81	2239219.75	
:ЗУ1(4)			
н14	524364.77	2238882.02	38.41
н15	524369.53	2238886	
н16	524365.55	2238890.75	
н17	524360.8	2238886.77	
н14	524364.77	2238882.02	

МСК-59, зона 2 Масштаб 1:6 000



Заявитель: О.Д.Моховиков
(подпись, расшифровка подписи)

МП
(для юридических лиц и индивидуальных предпринимателей)

Схема расположения границ публичного сервитута

159/2

Объект: ВЛ 35 КВ ЮЖНАЯ-ДЗЕРЖИНСКАЯ ЦЕПЬ №1,2

Местоположение: Пермский край, г. Пермь, Дзержинский р-н

Площадь земель и/или части земельного участка, кв.м.: 59

Категория земель: земли населённых пунктов

Описание границ смежных землепользователей:

от т. н2 до т. н4 - ЗУ с кадастровым номером 59:01:0000000:75996

от т. н4 до т. н6, от т. н8 до т. н2 - земли общего пользования

от т. н6 до т. н8 - ЗУ с кадастровым номером 59:01:0000000:78588

от т. н17 до т. н11, от т. н14 до т. н15 - ЗУ с кадастровым номером 59:01:0000000:75996

от т. н11 до т. н13 - ЗУ с кадастровым номером 59:01:0000000:76032

от т. н13 до т. н14, от т. н15 до т. н17 - земли общего пользования

Условные обозначения:

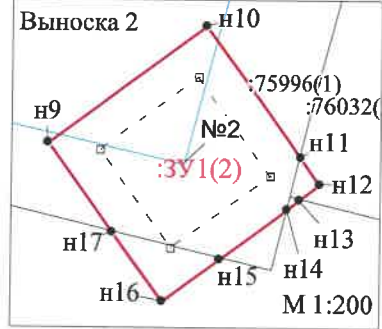
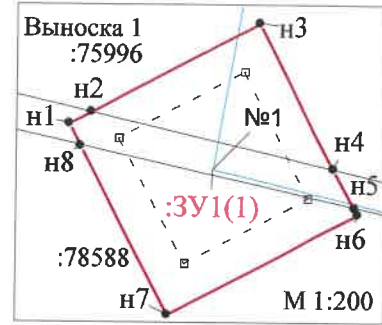
● н1 - обозначение характерной точки проектной границы публичного сервитута

□ :ЗУ1 - проектные границы публичного сервитута

□ :31 - границы и номер земельного участка, сведения о котором внесены в ЕГРН

→ - ВЛ 35 кВ Южная-Дзержинская №1, 2

№6 ○ - обозначение и номер опоры ЛЭП



Каталог координат (Система координат: МСК-59, зона 2)

Обозначение характерных точек границ	Координаты, м		Площадь, контура, кв.м
1	2	3	5
:ЗУ1(1)			
н1	515275.09	2229897.67	32.44
н2	515275.4	2229898.26	
н3	515277.75	2229902.7	
н4	515273.92	2229904.73	
н5	515272.83	2229905.29	
н6	515272.72	2229905.37	
н7	515270.05	2229900.33	
н8	515274.5	2229897.98	
н1	515275.09	2229897.67	
:ЗУ1(2)			
н9	515244.5	2230026.08	27.03
н10	515247.58	2230030.27	
н11	515244.1	2230032.83	
н12	515243.39	2230033.35	
н13	515242.98	2230032.79	
н14	515242.73	2230032.46	
н15	515241.42	2230030.67	
н16	515240.31	2230029.17	
н17	515242.14	2230027.83	
н9	515244.5	2230026.08	

Заявитель:  О.Д.Моховиков
(подпись, расшифровка подписи)
(для юридических лиц и индивидуальных предпринимателей)

Схема расположения границ публичного сервитута

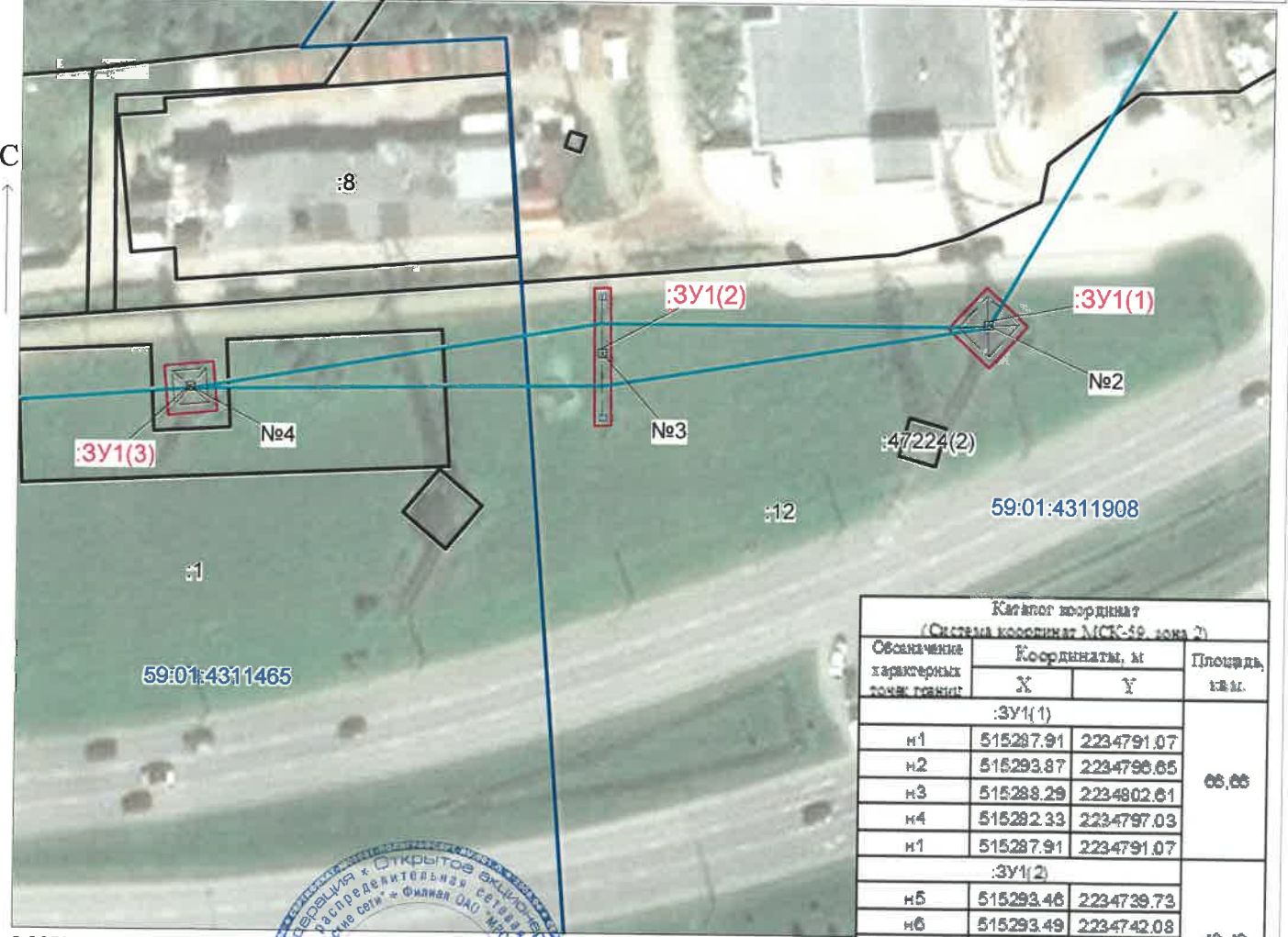
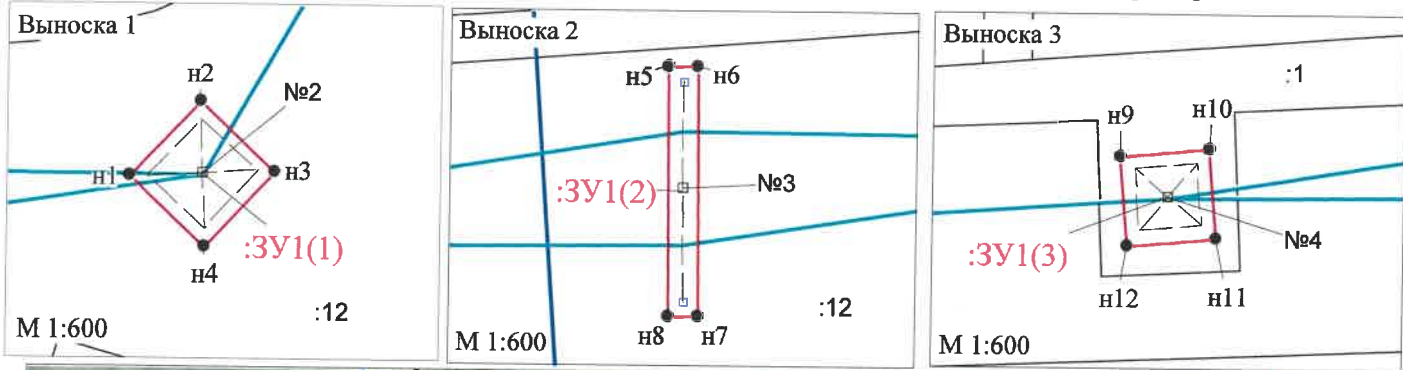
Объект: ВКЛ -35 КВ «СУХАНКИ-ЗИС», ЦЕПЬ №1,2

Местоположение: Пермский край, г. Пермь, Свердловский район,
ул. Старцева

Площадь земель и/или части земельного участка, кв.м.: 164
Категория земель: земли населенных пунктов

Описание границ смежных землепользователей:
от точки н1 до точки н1, от точки н5 до точки н5,
от точки н9 до точки н9 - земельный участок с
кадастровым номером 59:01:0000000:486

- Условные обозначения:
- н1 - обозначение характерной точки проектной границы публичного сервитута
 - :ЗУ1 - проектные границы публичного сервитута
 - :9 - границы и номер земельного участка, сведения о котором внесены в ЕГРН
 - ВКЛ -35 КВ «СУХАНКИ-ЗИС», ЦЕПЬ №1,2
 - №2 - обозначение и номер опоры ЛЭП



Каталог координат
(Система координат МСК-59, зона 2)

Обозначение характерных точек границ	Координаты, м		Площадь, кв.м.
	X	Y	
:ЗУ1(1)			
н1	515287.91	2234791.07	66,66
н2	515293.87	2234796.65	
н3	515288.29	2234802.61	
н4	515282.33	2234797.03	
:ЗУ1(2)			
н5	515293.46	2234739.73	46,49
н6	515293.49	2234742.08	
н7	515273.71	2234742.29	
н8	515273.68	2234739.94	
:ЗУ1(3)			
н9	515281.94	2234677.45	50,38
н10	515282.57	2234684.52	
н11	515275.50	2234685.15	
н12	515274.87	2234678.08	
н9	515281.94	2234677.45	



МСК-59, зона 2
Масштаб 1:1000
Заявитель: _____ О.Д. Моховиков
МП (для юридических лиц и индивидуальных предпринимателей) (подпись, расшифровка подписи)

Схема расположения границ публичного сервитута

Объект: ВЛ-35 КВ «ЯНВАРСКАЯ»-«ПДК» Ц. №1,2

Местоположение: Пермский край, г. Пермь, Орджоникидзевский район, ул. Цимлянская

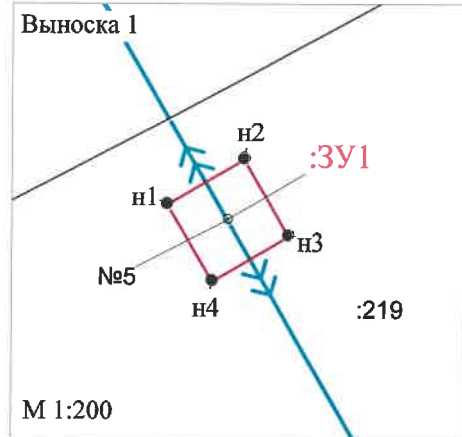
Площадь земель и/или части земельного участка, кв.м.: 6

Категория земель: земли населенных пунктов

Описание границ смежных землепользователей:
от точки н1 до точки н1 - земельный участок
с кадастровым номером 59:01:3810330:219

Условные обозначения:

- н1 - обозначение характерной точки проектной границы публичного сервитута
- :3У1 - проектные границы публичного сервитута
- :9 - границы и номер земельного участка, сведения о котором внесены в ЕГРН
- ВЛ-35 КВ «ЯНВАРСКАЯ»-«ПДК» Ц. №1,2
- №5 - обозначение и номер опоры ЛЭП



Каталог координат (Система координат МСК-59, зона 2)			
Обозначение характерных точек границ	Координаты, м		Площадь, кв.м.
	X	Y	
н1	531371.70	2241880.78	6
н2	531372.89	2241882.81	
н3	531370.86	2241884.00	
н4	531369.67	2241881.97	
н1	531371.70	2241880.78	

Заявитель

 МП
 (для юридических лиц
 и индивидуальных предпринимателей)

О.Д. Моховиков
 (подпись,
 расшифровка подписи)

Схема расположения границ публичного сервитута

Объект: ВЛ-35 КВ «ГОЛОВАНЫ-РЕКА», ЦЕПЬ №1,2

Местоположение: Пермский край, г. Пермь

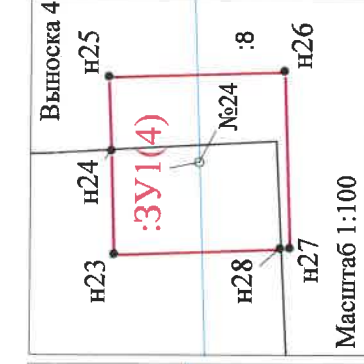
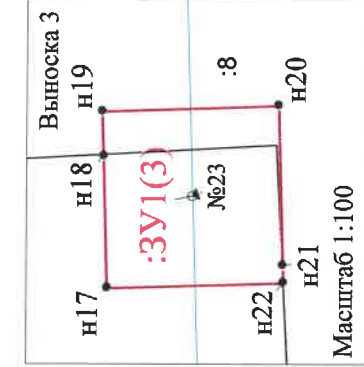
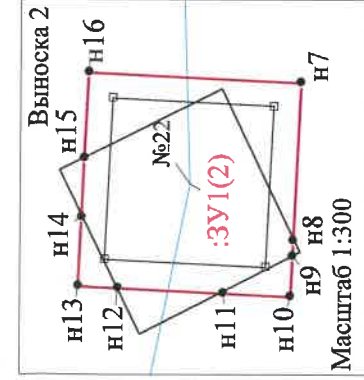
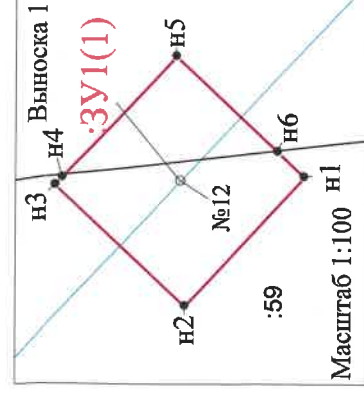
Площадь земель и/или части земельного участка, кв.м.: 94

Категория земель: земли населённого пункта



МСК-59, зона 2

Масштаб 1:8 000



Масштаб 1:100

Масштаб 1:300

Масштаб 1:100

Масштаб 1:100

- Условные обозначения:
- n1 - обозначение характерной точки
 - :3У1 - проектная границы публичного сервитута
 - :9 - проектные границы публичного сервитута
 - - границы и номер земельного участка, сведения о котором внесены в ЕГРН
 - ВЛ-35 КВ «ГОЛОВАНЫ-РЕКА», ЦЕПЬ №1,2
 - - обозначение и номер опоры ЛЭП

Описание границ смежных землепользователей:

от т. n6 до т. n4 - ЗУ с кадастровым номером 59:01:3510231:59

от т. n4 до т. n6 - земли общего пользования

от т. n15 до т. n8, от т. n9 до т. n11, от т. n12 до т. n14 - ЗУ с КН 59:01:3610020:8 (вх. в ед. землепользование 59:01:00000000:516)

от т. n8 до т. n9, от т. n11 до т. n12, от т. n14 до т. n15 - земли общего пользования

от т. n18 до т. n21 - ЗУ с КН 59:01:3610020:8 (вх. в ед. землепользование 59:01:00000000:516)

от т. n21 до т. n18 - земли общего пользования

от т. n24 до т. n28 - ЗУ с КН 59:01:3610020:8 (вх. в ед. землепользование 59:01:00000000:516)

от т. n28 до т. n24 - земли общего пользования

от т. n30 до т. n34 - ЗУ с КН 59:01:3610020:8 (вх. в ед. землепользование 59:01:00000000:516)

от т. n34 до т. n30 - земли общего пользования

Категория координат: (Система координат: МСК-59, зона 2)		Координаты, м			Площадь, кв.м
Обозначение характерных точек границ	1	2	3	5	5
	:3У1(1)				
n1	592842.23	2244811.38			
n2	592843.82	2244809.67			
n3	592845.55	2244811.27			5.50
n4	592845.45	2244811.37			
n5	592843.94	2244812.98			
n6	592842.58	2244811.71			
n7	592842.23	2244811.38			
	:3У1(2)				
n7	592238.88	2246071.31			
n8	592239.18	2246065.04			
n9	592239.2	2246064.41			
n10	592239.28	2246062.82			
n11	592241.96	2246062.94			
n12	592246.19	2246063.15			73.24
n13	592247.77	2246063.22			
n14	592247.64	2246065.96			
n15	592247.53	2246068.31			
n16	592247.37	2246071.71			
n17	592238.88	2246071.31			
	:3У1(3)				
n17	592250.36	2246249.62			
n18	592250.41	2246251.37			
n19	592250.43	2246251.96			
n20	592248.08	2246252.04			5.52
n21	592248.02	2246249.92			
n22	592248.01	2246249.69			
n17	592250.36	2246249.62			
	:3У1(4)				
n23	592255.02	2246394.77			
n24	592255.06	2246396.14			
n25	592255.1	2246397.12			
n26	592252.75	2246397.19			5.52
n27	592252.67	2246394.85			
n28	592252.8	2246394.85			
n23	592255.02	2246394.77			
	:3У1(5)				
n29	592267.05	2246757.08			
n30	592267.1	2246758.4			
n31	592267.14	2246759.44			
n32	592264.79	2246759.52			
n33	592264.69	2246757.17			5.55
n34	592264.94	2246757.16			
n29	592267.05	2246757.08			



Заявитель

О.Д.Моховиков

(подпись, расшифровка подписи)

МП

(для юридических лиц)
и индивидуальных предпринимателей

к. 10 и 10к

Схема расположения границ публичного сервитута

Объект: ВЛ 35 КВ ТЭЦ-9 – ЦРП-6 С ОТПАЙКОЙ НА ЛС «ЦРП-5» ЦЕПЬ №1.2

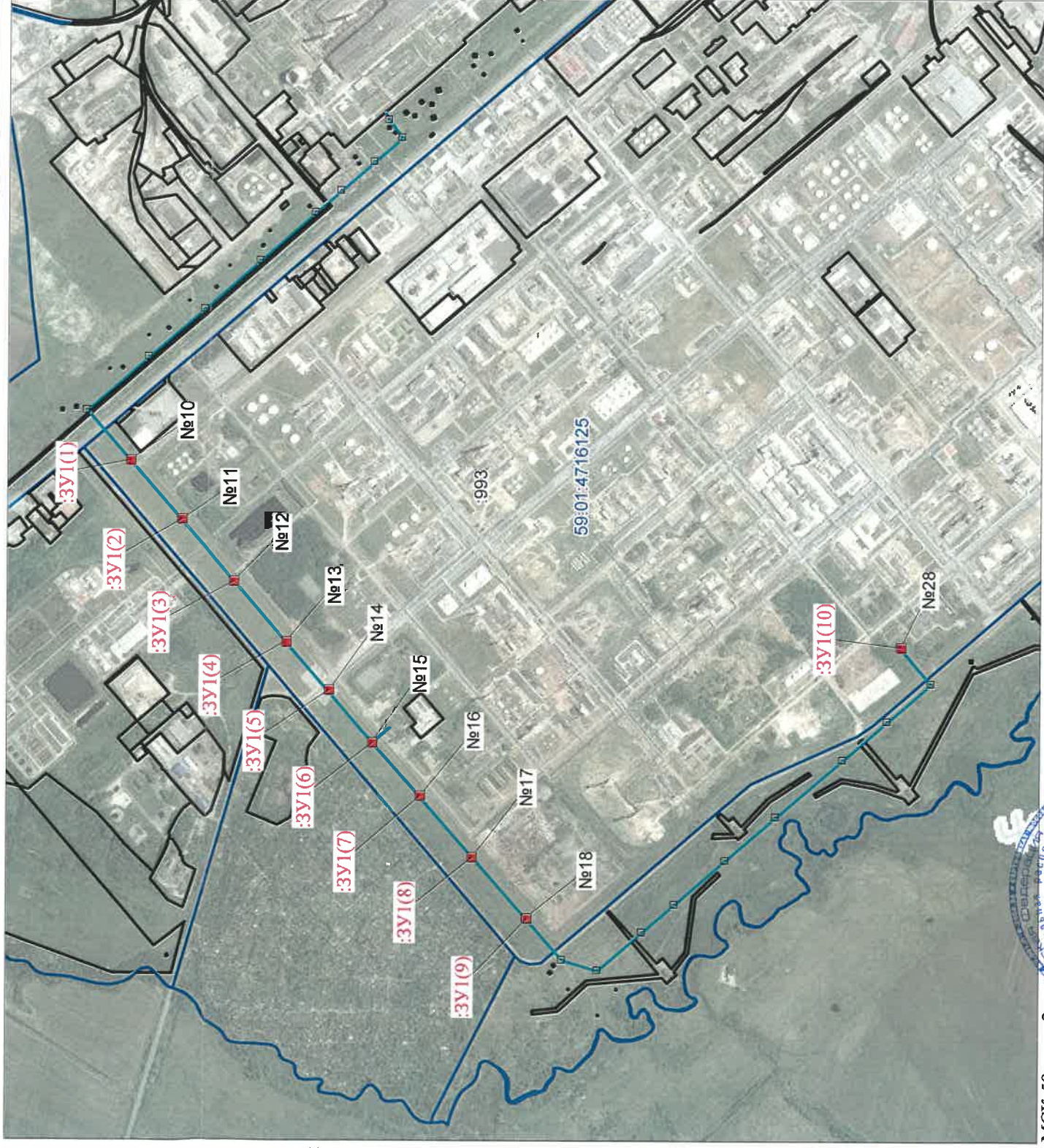
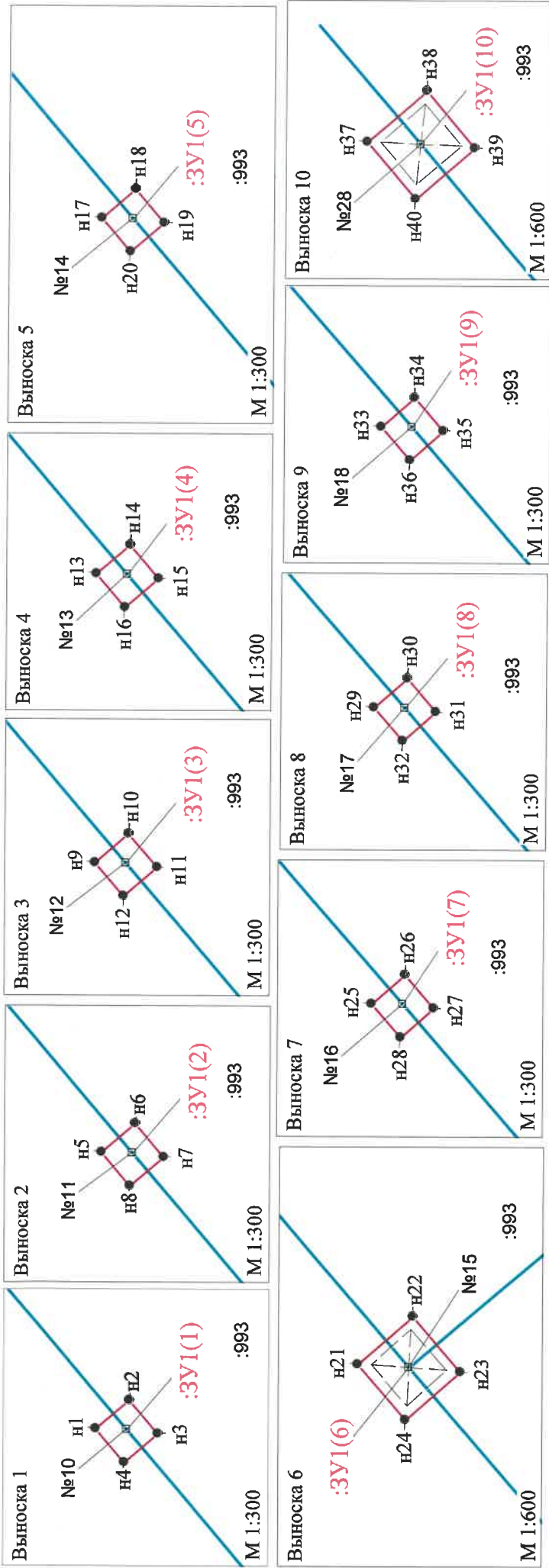
Местоположение: Пермский край, г. Пермь, Индустриальный р-н

Площадь земель и/или части земельного участка, кв.м.: 164

Категория земель: земли населенных пунктов

Описание границ смежных землепользователей:

от точки н1 до точки н1, от точки н5 до точки н9, от точки н9 до точки н13 до точки н13, от точки н13 до точки н17, от точки н21 до точки н21, от точки н25 до точки н29, от точки н29 до точки н33, от точки н33 до точки н37 - земельный участок с кадастровым номером 59:01:4716125:993



№ п/п	Ссылка на координатную основу	Координаты, м		Площадь, кв. м
		X	Y	
:ЗУ1(1)				
н1	508963.40	2224937.54		5,28
н2	508981.65	2224939.03		
н3	508980.16	2224937.29		
н4	508981.90	2224935.79		
:ЗУ1(2)				
н5	508844.83	2224775.61		5,28
н6	508843.08	2224777.10		
н7	508841.59	2224775.35		
н8	508843.34	2224773.88		
:ЗУ1(3)				
н9	508701.54	2224608.27		5,28
н10	508699.80	2224609.77		
н11	508698.30	2224608.03		
н12	508700.04	2224606.53		
:ЗУ1(4)				
н13	508559.12	2224443.20		5,28
н14	508567.37	2224444.69		
н15	508555.89	2224442.95		
н16	508567.62	2224441.45		
:ЗУ1(5)				
н17	508443.10	2224308.21		5,28
н18	508441.36	2224309.71		
н19	508439.86	2224307.98		
н20	508441.61	2224306.47		
:ЗУ1(6)				
н17	508443.10	2224308.21		5,28
н21	508327.97	2224170.18		
н22	508322.24	2224175.17		
н23	508317.23	2224169.40		
:ЗУ1(7)				
н25	508195.26	2224021.88		5,31
н26	508193.52	2224023.39		
н27	508192.01	2224021.85		
н28	508193.74	2224020.14		
:ЗУ1(8)				
н29	508051.15	2223858.71		5,28
н30	508049.41	2223859.22		
н31	508047.91	2223858.48		
н32	508049.54	2223855.98		
:ЗУ1(9)				
н29	508051.15	2223858.71		5,31
н33	507905.40	2223689.53		
н34	507903.69	2223691.04		
н35	507902.15	2223689.31		
:ЗУ1(10)				
н37	506889.64	2224421.82		49,24
н38	506883.47	2224427.10		
н39	506879.41	2224421.19		
н40	506884.58	2224415.90		
н37	506889.64	2224421.82		

Масштаб 1:15000



- Условные обозначения:
- н1 - обозначение характерной точки проектной границы публичного сервитута
 - :ЗУ1 - проектные границы публичного сервитута
 - :9 - границы и номер земельного участка, сведения о котором внесены в ЕГРН
 - ВЛ 35 КВ ТЭЦ-9 – ЦРП-6 С ОТПАЙКОЙ НА ЛС «ЦРП-5» ЦЕПЬ №1.2
 - №10 - обозначение и номер опоры ЛЭП

Заявитель: О.Д. Моховиков
 (подпись,
 расшифровка подписи)
 и индивидуальных предпринимателей)

Схема расположения границ публичного сервитута

Объект: ВЛ 35 КВ ТЭЦ-9 – ПЕРВОМАЙСКАЯ ЦЕПЬ №1,2

Местоположение: Пермский край, г. Пермь, Индустриальный район

Площадь земель и/или части земельного участка, кв.м.: 148

Категория земель: земли населенных пунктов

Описание границ смежных землепользователей:

от точки н1 до точки н1 - земельный участок с кадастровым номером 59:01:4716097:7

от точки н6 до точки н9 - земельный участок с кадастровым номером 59:01:4716097:7

от точки н9 до точки н6 - земли общего пользования

Условные обозначения:

• н1 - обозначение характерной точки проектной

границы публичного сервитута

:ЗУ1 - проектные границы публичного сервитута

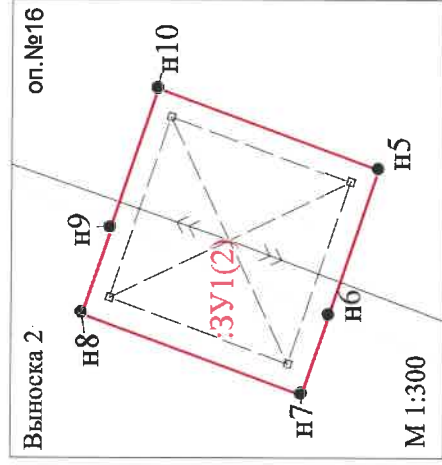
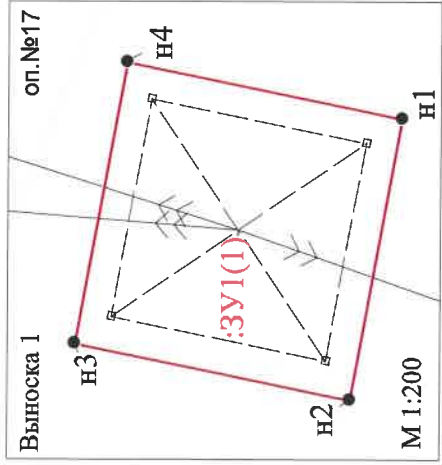
:9 - границы и номер земельного участка,

сведения о котором внесены в ЕГРН

 - воздушная линия электропередачи ВЛ 35 КВ ТЭЦ-9 – ПЕРВОМАЙСКАЯ ЦЕПЬ №1,2;

 - оп.1

 - обозначение и номер опоры ЛЭП



Каталог координат координат: МСК-59, зона 2		(Система)	
Обозначение характерных точек границ	Координаты, м		Площадь, кв.м
	1	2	
	:ЗУ1(1)		5
н1	510526.89	2225164.83	57.78
н2	510528.41	2225157.38	
н3	510535.86	2225158.9	
н4	510534.33	2225166.35	
н1	510526.89	2225164.83	
	:ЗУ1(2)		90.32
н5	510447.99	2225138.05	90.32
н6	510450.09	2225132.27	
н7	510451.24	2225129.12	
н8	510450.17	2225132.37	
н9	510458.94	2225135.75	
н10	510456.92	2225141.3	
н5	510447.99	2225138.05	



МСК-59, зона 2

Масштаб 1:1000



Заявитель: О.Д.Моховиков
(подпись,
расшифровка подписи)

МП
(для юридических лиц
и индивидуальных предпринимателей)

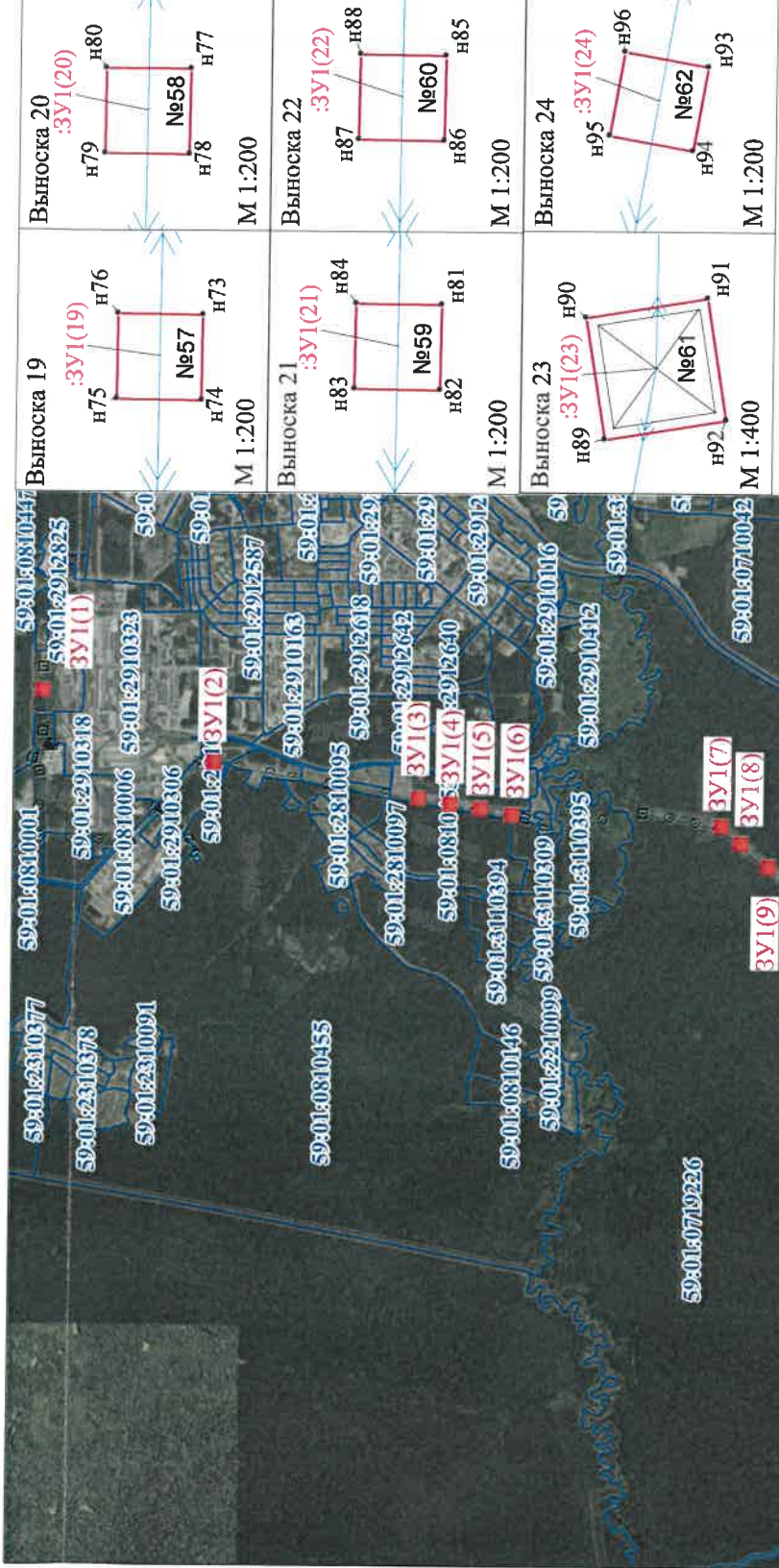
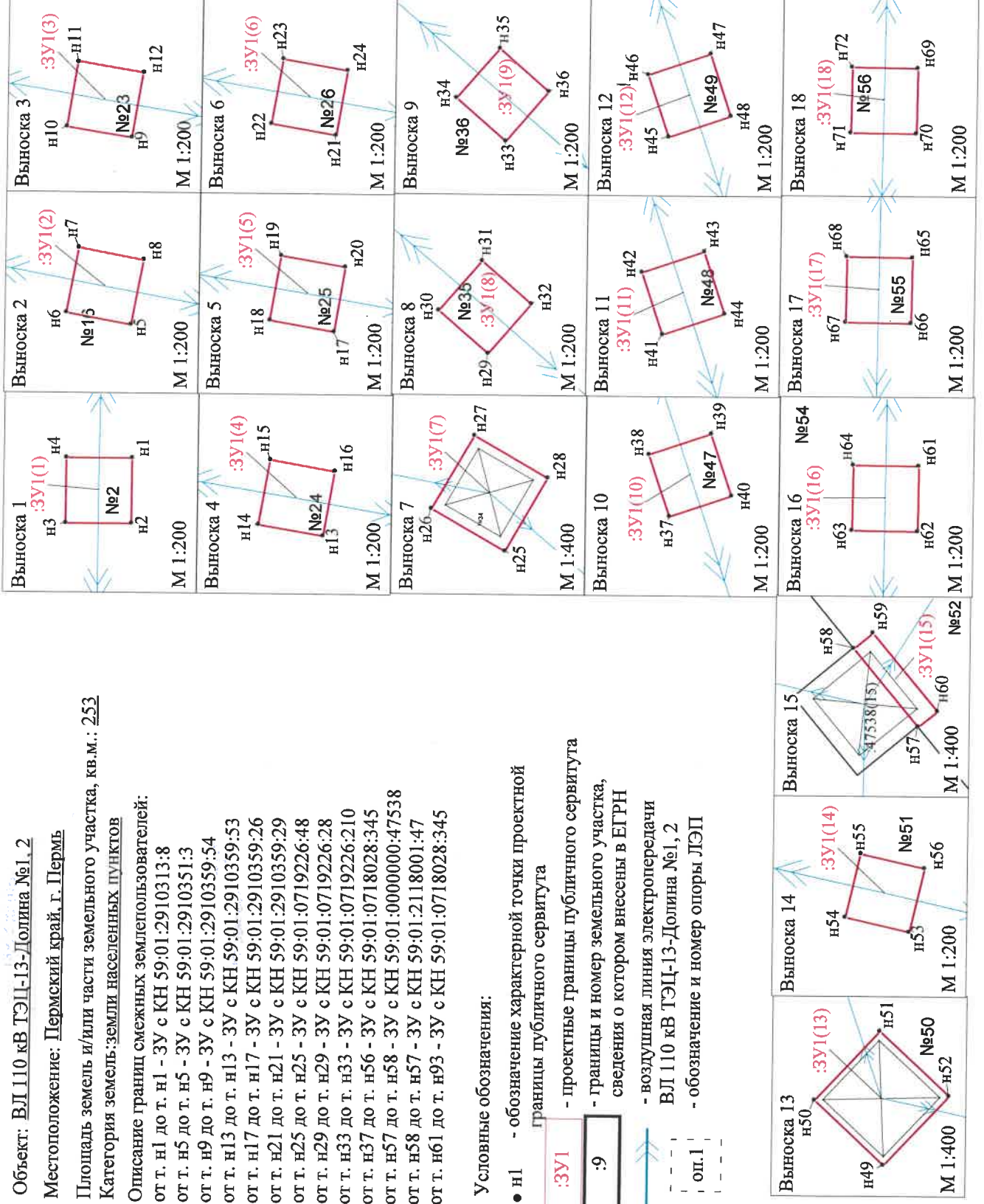
и 194,244

Схема расположения границ публичного сервитута

Объект: ВЛ 110 кВ ТЭЦ-13-Долина №1, 2
 Местоположение: Пермский край, г. Пермь
 Площадь земель и/или части земельного участка, кв.м.: 252
 Категория земель: земли населенных пунктов
 Описание границ смежных земельных пользователей:
 от т. н1 до т. н1 - ЗУ с КН 59:01:2910313:8
 от т. н5 до т. н5 - ЗУ с КН 59:01:2910351:3
 от т. н9 до т. н9 - ЗУ с КН 59:01:2910359:54
 от т. н13 до т. н13 - ЗУ с КН 59:01:2910359:53
 от т. н17 до т. н17 - ЗУ с КН 59:01:2910359:26
 от т. н21 до т. н21 - ЗУ с КН 59:01:2910359:29
 от т. н25 до т. н25 - ЗУ с КН 59:01:0719226:48
 от т. н29 до т. н29 - ЗУ с КН 59:01:0719226:28
 от т. н33 до т. н33 - ЗУ с КН 59:01:0719226:210
 от т. н37 до т. н37 - ЗУ с КН 59:01:0718028:345
 от т. н57 до т. н58 - ЗУ с КН 59:01:0000000:47538
 от т. н58 до т. н57 - ЗУ с КН 59:01:2118001:47
 от т. н61 до т. н93 - ЗУ с КН 59:01:0718028:345

Условные обозначения:

- н1 - обозначение характерной точки проектной границы публичного сервитута
- 9 - границы и номер земельного участка, сведения о котором внесены в ЕГРН
- воздушная линия электропередачи ВЛ 110 кВ ТЭЦ-13-Долина №1, 2
- обозначение и номер опоры ЛЭП



н77	523180.46	2229383.12	337100
н78	523180.51	2229380.77	
н79	523182.86	2229390.8	5.52
н80	523182.83	2229388.15	
н77	523180.46	2229383.12	337101
н81	523183.5	2229128.23	
н82	523183.59	2229128.83	
н83	523185.88	2229128.91	5.52
н84	523185.86	2229128.20	
н85	523183.5	2229128.23	337102
н86	523183.19	2229060.67	
н86	523185.36	2228898.92	
н87	523188.7	2228898.95	5.52
н88	523188.67	2228893	
н85	523185.36	2228898.27	337103
н89	523183.19	2229060.67	
н90	523184.28	2229067.38	
н91	523187.56	2229066.45	
н82	523185.88	2228898.174	46.17
н89	523183.19	2229060.67	337104
н83	523225.69	2228448.07	
н84	523226.1	2228448.76	
н85	523228.41	2228448.17	5.50
н86	523228	2228448.48	
н83	523225.69	2228448.07	337105

МСК-59, зона 2



Заявитель: О.Д. Моховиков

(подпись, расшифровка подписи)

(для юридических лиц и индивидуальных предпринимателей)

Каталог координат (Система координат: МСК-59, зона 2)		Область		Координаты, м		Площадь, м ²	
№	Х	У	№	Х	У	№	У
н1	5230838.8	2234247.93	33710				
н2	5230838.81	2234246.64					5.52
н3	5230841.16	2234246.62					
н4	5230841.15	2234348					
н1	5230838.8	2234247.93	33710				
н5	523603.44	2233833.98					
н6	523603.44	2233834.41					5.52
н7	523603.32	2233836.72					
н8	523603.01	2233836.29					
н5	523603.44	2233833.98	33716				
н6	523113.84	2233667.48					5.52
н10	523116.10	2233667.96					
н11	523115.78	2233670.28					
н12	523115.46	2233669.9					
н6	523113.84	2233667.48	33716				
н13	523780.36	2233462.6					5.54
н14	523780.36	2233462.6					
н15	523782.66	2233462.59					
н16	523782.26	2233461.82					
н10	523781.96	2233463.92					
н13	523780.36	2233462.6	33716				
н17	523781.23	2233462.87					
н21	523734.54	2233462.72					
н22	523730.88	2233463.12					
н23	523736.46	2233465.44					
н24	523734.14	2233465.04					
н21	523734.54	2233462.72	33710				
н25	523684.38	2233364.38					
н26	523684.38	2233364.38					31.1
н27	523686.66	2233367.41					
н28	523686.66	2233367.27					
н28	523681.36	2233366.87					
н25	523684.38	2233364.38	33716				
н29	523730.37	2231706.46					
н30	523731.12	2231706.59					5.54
н31	523732.62	2231706.97					
н32	523730.84	2231706.43					
н29	523730.37	2231706.46	33716				
н33	523686.66	2233366.82					
н34	523686.66	2233366.82					5.54
н35	523686.24	2233362.64					
н36	523686.46	2233362.11					
н33	523686.66	2233366.82	33716				
н37	523730.37	2231706.46					
н38	523731.12	2231706.59					5.54
н39	523732.62	2231706.97					
н40	523730.84	2231706.21					
н37	523730.37	2231706.46	33716				
н41	523648.91	2231469.29					
н42	523647.06	2231461.46					5.54
н43	523645.49	2231462.23					
н44	523644.86	2231460					
н41	523648.91	2231469.29	33716				
н45	523651.72	2231173.77					
н46	523652.47	2231178					5.54
н47	523650.24	2231176.75					
н48	523649.49	2231174.82					
н45	523651.72	2231173.77	33716				
н49	523476.67	2229562.76					46.22
н50	523481.82	2229567.42					
н51	523476.97	2229562.93					
н52	523472.02	2229567.72					
н49	523476.67	2229562.76	33716				
н53	523326.96	2229223.33					5.52
н54	523329.27	2229223.86					
н55	523328.74	2229226.15					
н56	523326.45	2229225.82					
н53	523326.96	2229223.33	33716				
н57	523180.4	2229885.07					
н57	523180.4	2229885.07	33716				
н58	523176.81	2229374.35					
н52	523186.84	2229372					5.52
н63	523171.19	2229372.03					
н64	523171.10	2229374.35					
н61	523186.81	2229374.35	33716				
н65	523171.54	2229118.17					
н66	523171.57	2229118.62					5.52
н67	523173.32	2229116.85					
н68	523173.85	2229118.2					
н65	523171.54	2229118.17	33716				
н69	523174.94	2229847.79					5.52
н70	523174.97	2229848.44					
н71	523177.32	2229845.47					
н72	523177.25	2229847.82					
н69	523174.94	2229847.79	33716				
н73	523177.99	2229818.64					5.52
н74	523178.02	2229819.29					
н75	523160.37	2229816.32					
н76	523180.34	2229818.67					
н73	523177.99	2229818.64	33716				

к. 108, 7к.

Схема расположения границ публичного сервитута

Объект: ВЛ 110 кВ «Химкомплекс-Комплекс» №1, 2
Местоположение: Пермский край, г. Пермь, Индустриальный р-н
Площадь земель и/или части земельного участка, кв.м.: 186
Категория земель: земли населенных пунктов

Описание границ смежных землепользователей:
от точки н1 до точки н1, от точки н5 до точки н5, от точки н9 до точки н9, от точки н13 до точки н13,
от точки н17 до точки н17, от точки н21 до точки н21,
от точки н25 до точки н25 - земельный участок с кадастровым номером 59:01:4716125:993

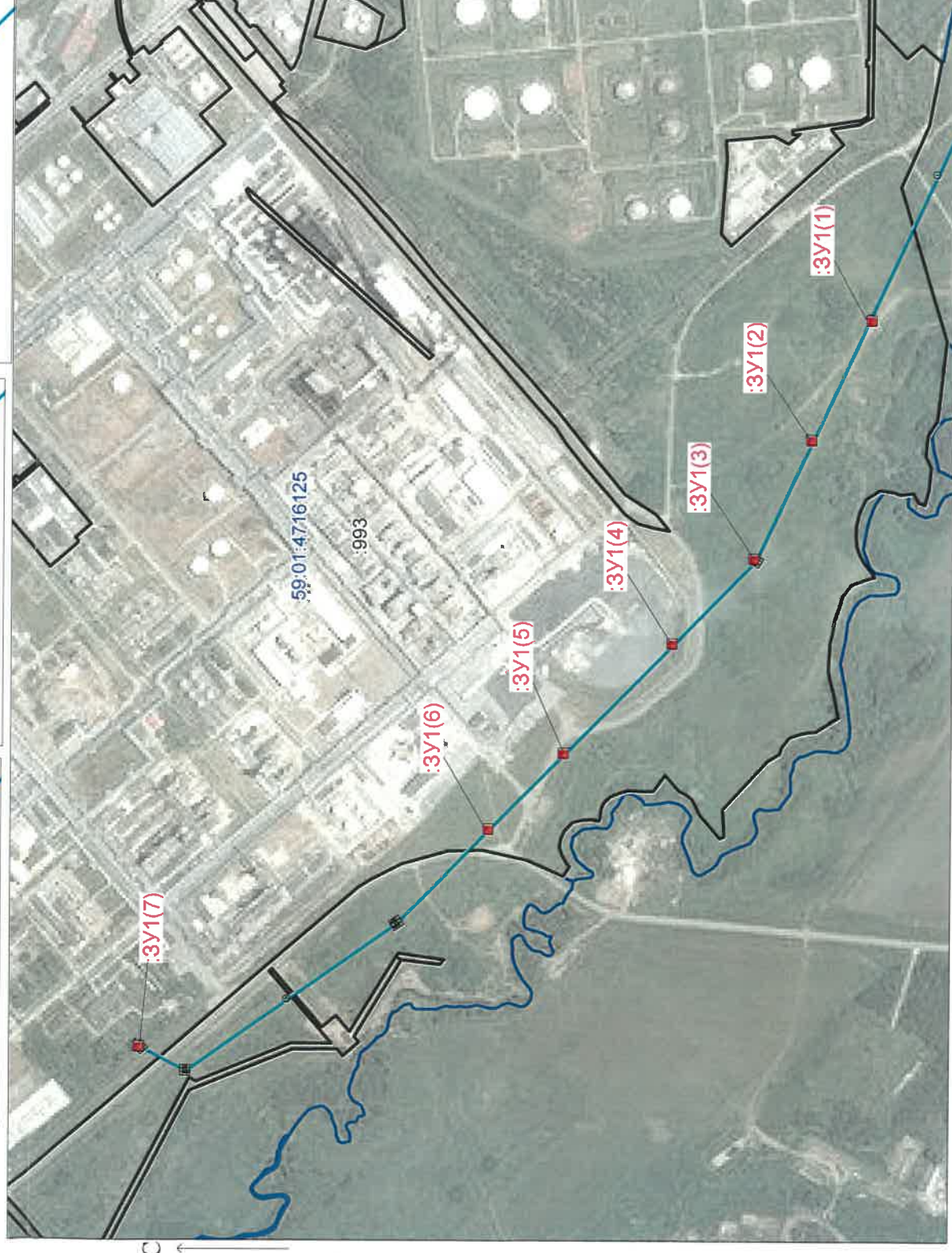
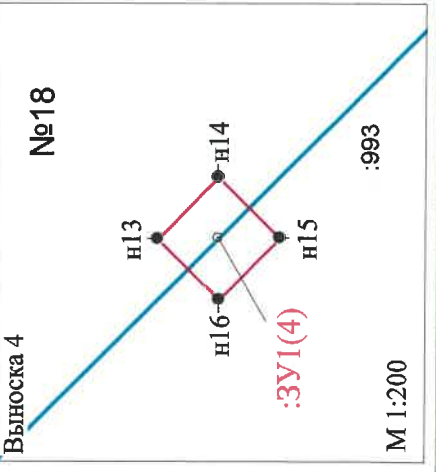
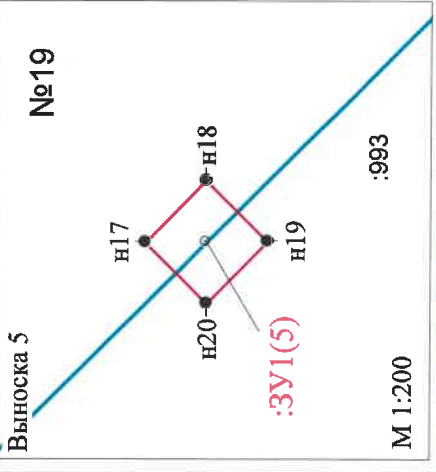
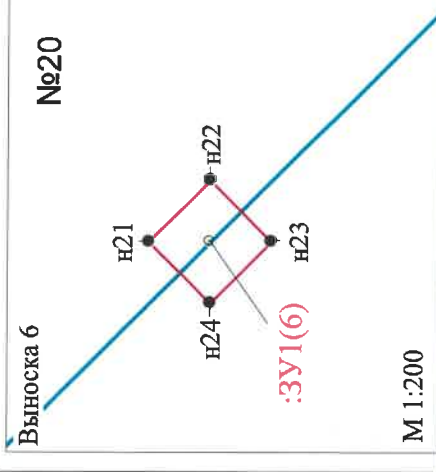
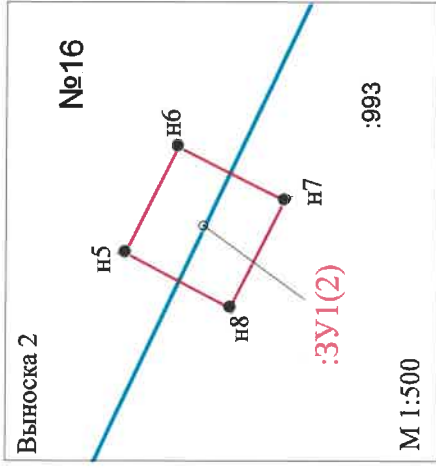
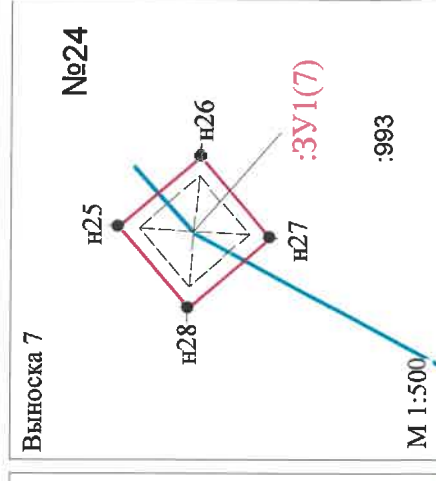
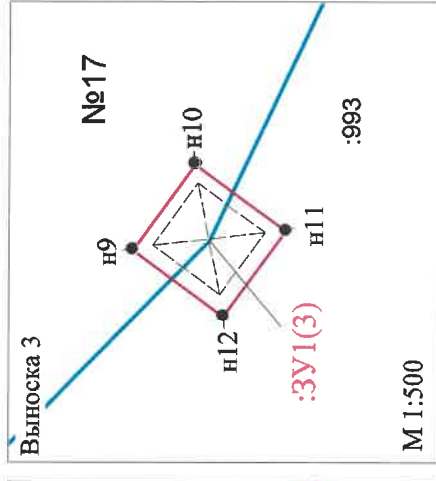
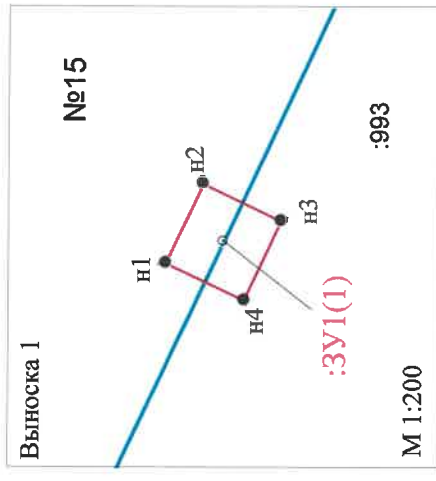
Условные обозначения:

• н1 - обозначение характерной точки проектной границы публичного сервитута

:ЗУ1 - проектные границы публичного сервитута
:993 - границы и номер земельного участка, сведения о котором внесены в ЕГРН

— ВЛ 110 кВ «Химкомплекс-Комплекс» №1, 2

— обозначение и номер опоры ЛЭЛП



МСК-59, зона 2

Масштаб 1:10000



Заявитель: О.Д. Моховиков
(подпись,
расшифровка подписи)
и индивидуальные предпринимателей

Объекты		Координаты, м		Площадь, кв.м.	
№	Х	У	кв.м.		
:ЗУ1(1)					
н1	505861.92	2225625.48		5,31	
н2	505883.94	2225627.57			
н3	505858.86	2225628.59			
н4	505853.84	2225624.50			
:ЗУ1(2)					
н5	505861.92	2225625.48		62,16	
н6	505867.87	2225621.02			
н7	505850.83	2225624.48			
н8	505854.38	2225617.37			
:ЗУ1(3)					
н9	505754.47	2225621.02			52,17
н10	505750.36	2225625.03			
н11	505744.32	2225628.29			
н12	505748.43	2225620.64			
:ЗУ1(4)					
н13	505889.07	2225086.48		5,28	
н14	505887.48	2225088.12			
н15	505885.92	2225086.50			
н16	505887.43	2225084.87			
:ЗУ1(5)					
н17	505889.07	2225086.48			5,28
н18	505885.92	2224908.92			
н19	505884.91	2224910.45			
н20	505883.27	2224908.84			
:ЗУ1(6)					
н21	505889.07	2224781.79		5,28	
н22	505892.00	2224783.42			
н23	505893.37	2224781.80			
н24	505891.99	2224780.17			
н25	505893.82	2224781.79			
:ЗУ1(7)					
н25	505772.18	2224425.78		60,59	
н26	505766.76	2224430.43			
н27	505762.14	2224425.04			
н28	505757.55	2224420.41			
н29	505772.18	2224425.78			

Схема расположения границ публичного сервитута

Объект: ВЛ 110 кВ ТЭЦ-9 - Малиновская

Местоположение: Пермский край, г. Пермь, Индустриальный р-н

Площадь земель и/или части земельного участка, кв.м.: 337

Категория земель: земли населенных пунктов

Описание границ смежных землепользователей:

от точки н1 до точки н1, от точки н5 до точки н5, от точки н9 до точки н9, от точки н13 до точки н13,
от точки н17 до точки н17, от точки н21 до точки н21, от точки н25 до точки н25,
от точки н29 до точки н29 - земельный участок с кадастровым номером 59:01:4716125:993

Условные обозначения:

● н1 - обозначение характерной точки проектной границы публичного сервитута

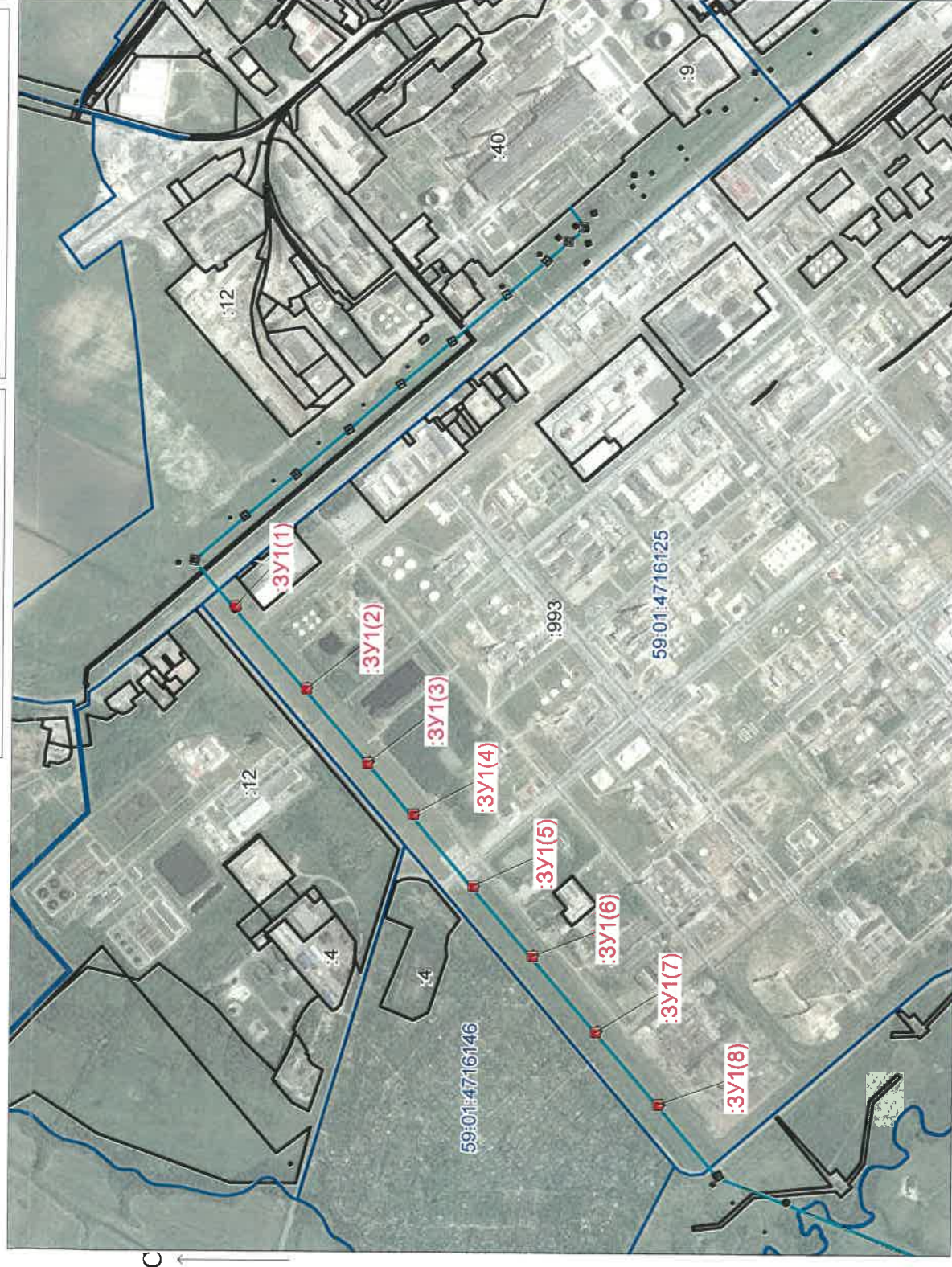
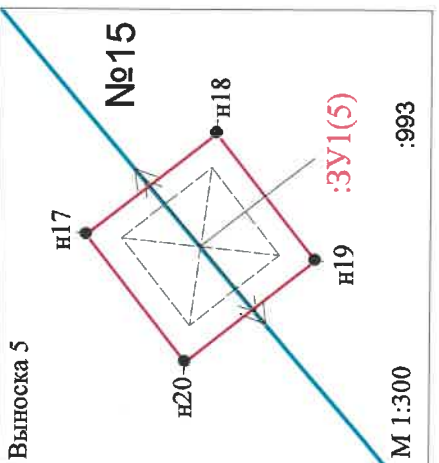
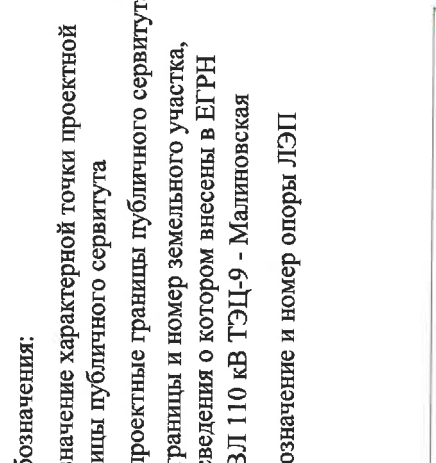
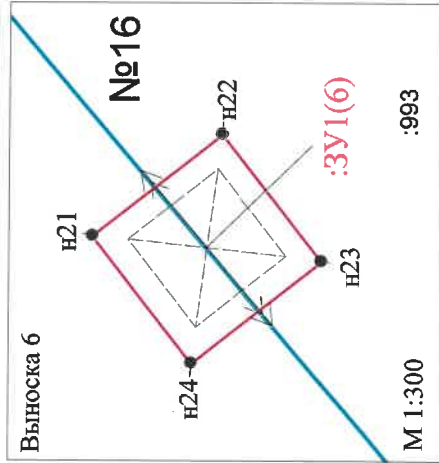
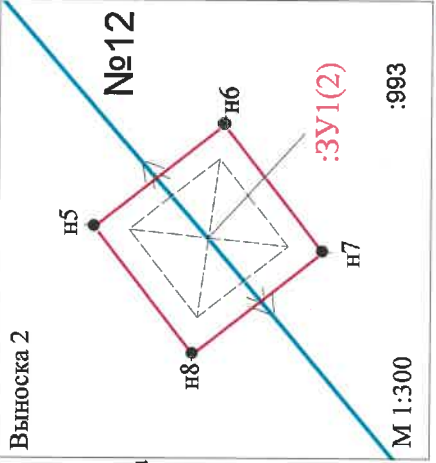
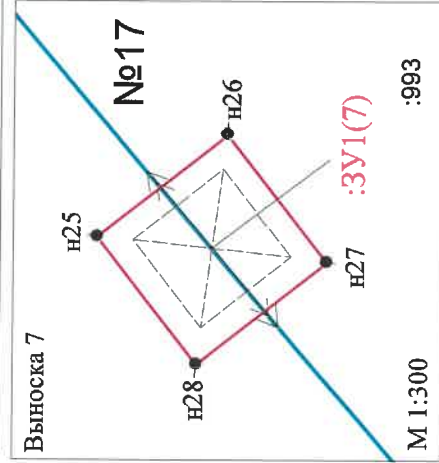
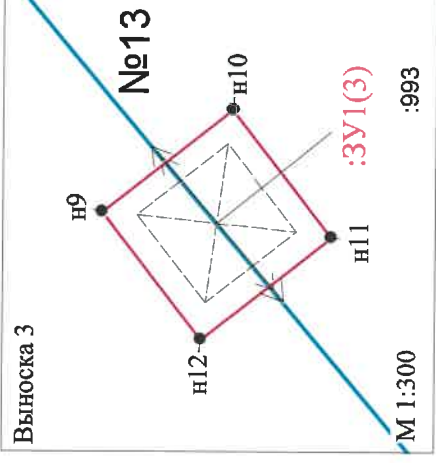
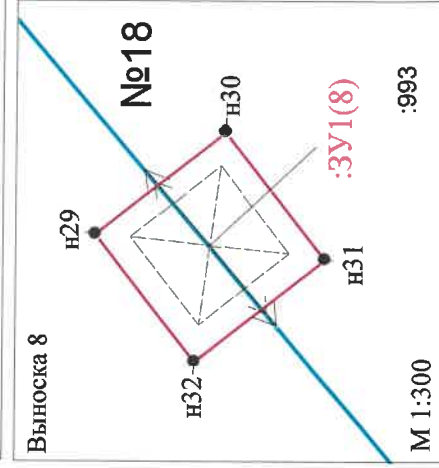
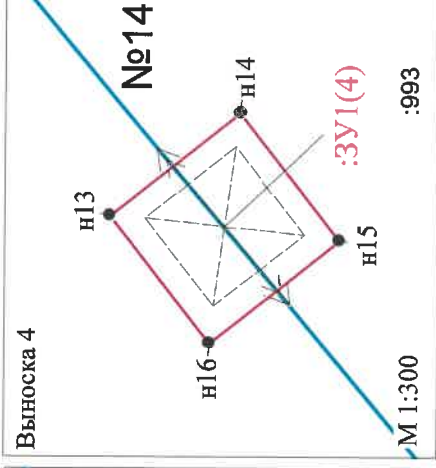
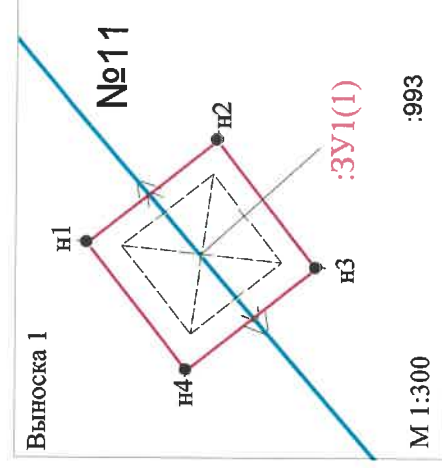
:ЗУ1

-9 - проектные границы публичного сервитута

--- границы и номер земельного участка, сведения о котором внесены в ЕГРН

ВЛ 110 кВ ТЭЦ-9 - Малиновская

№10 - обозначение и номер опоры ЛЭП



Обозначение характерных точек границы	Категория координат		Площадь, кв.м.
	X	Y	
н1	508030.44	2224982.36	42,01
н2	508025.29	2224986.40	
н3	508021.33	2224981.36	
н4	508026.49	2224957.31	
н1	508030.44	2224982.36	42,11
н5	508857.39	2224763.55	
н6	508852.22	2224767.60	
н7	508848.27	2224762.55	
н8	508853.44	2224758.50	42,11
н5	508857.39	2224763.55	
н9	508703.10	2224591.86	
н10	508697.93	2224585.51	
н11	508693.93	2224580.88	42,11
н12	508699.15	2224576.81	
н9	508703.10	2224591.86	
н13	508591.91	2224451.21	
н14	508586.76	2224446.27	42,11
н15	508592.78	2224450.23	
н16	508587.93	2224446.17	
н13	508591.91	2224451.21	
н17	508441.79	2224274.15	42,06
н18	508436.03	2224278.19	
н19	508432.67	2224273.15	
н20	508437.84	2224269.10	
н17	508441.79	2224274.15	42,15
н21	508294.75	2224102.22	
н22	508289.58	2224106.27	
н23	508285.62	2224101.22	
н24	508290.79	2224097.17	42,1
н21	508294.75	2224102.22	
н25	508135.62	2223915.86	
н26	508130.45	2223919.90	
н27	508126.49	2223914.86	42,1
н28	508131.66	2223910.81	
н25	508135.62	2223915.86	
н29	507979.02	2223734.27	
н30	507973.86	2223738.32	
н31	507969.90	2223733.28	
н32	507975.06	2223729.23	
н29	507979.02	2223734.27	

МСК-59, зона 2

Масштаб 1:15000



Заявитель: О.Д. Моховиков
(подпись, расшифровка подписи)
и индивидуальные предпринимателей)

Схема расположения границ публичного сервитута

Объект: Воздушная линия электропередачи ВЛ-110 кВ ТЭЦ-6-ТЭЦ-9 №1,2

Местоположение: Российская Федерация, Пермский край, г. Пермь, Свердловский район

Площадь земель и/или части земельного участка, кв.м.: 357

Категория земель: земли населенных пунктов

Описание границ смежных землепользователей:

- от т.н1 до т.н1 - земельный участок с кадастровым номером 59:01:4410922:9
- от т.н5 до т.н5 - земельный участок с кадастровым номером 59:01:4411453:12
- от т.н9 до т.н9, от т.н13 до т.н13, от т.н17 до т.н17, от т.н21 до т.н21 - земельный участок с кадастровым номером 59:01:4419797:1, входит в состав единого землепользования 59:01:0000000:156
- от т.н25 до т.н25 - земельный участок с кадастровым номером 59:01:4413616:45
- от т.н33 до т.н31 - земельный участок с кадастровым номером 59:01:4413612:12
- от т.н31 до т.н33 - земли общего пользования
- от т.н37 до т.н39 - земельный участок с кадастровым номером 59:01:4410947:28
- от т.н39 до т.н37 - земли общего пользования
- от т.н41 до т.н44 - земельный участок с кадастровым номером 59:01:4413626:29
- от т.н44 до т.н41 - земли общего пользования
- от т.н47 до т.н49 - земельный участок с кадастровым номером 59:01:4411439:14
- от т.н49 до т.н47 - земли общего пользования

Условные обозначения:

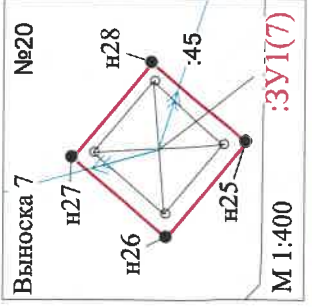
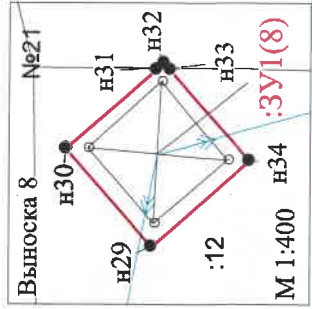
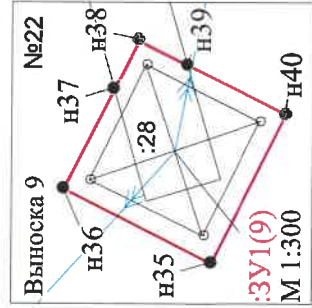
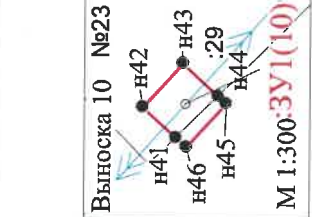
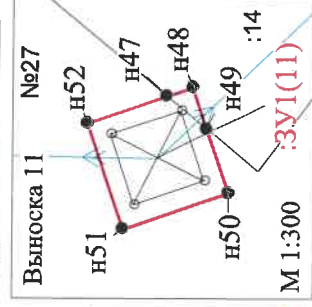
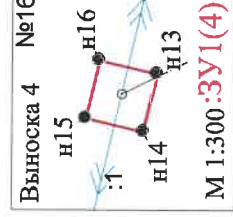
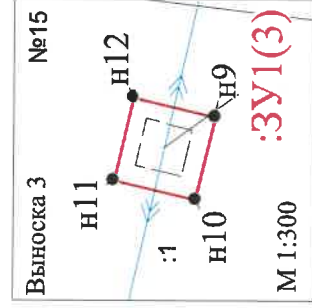
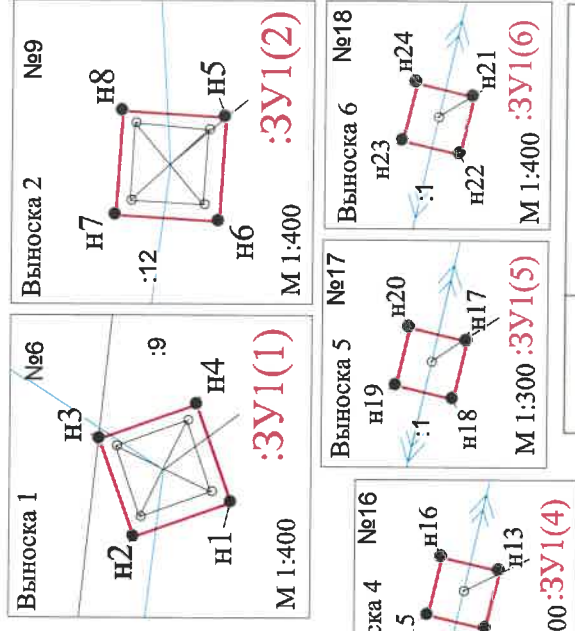
- воздушная линия электропередачи ВЛ-110 кВ ТЭЦ-6-ТЭЦ-9 №1,2

н1 - обозначение характерной точки проектной границы публичного сервитута

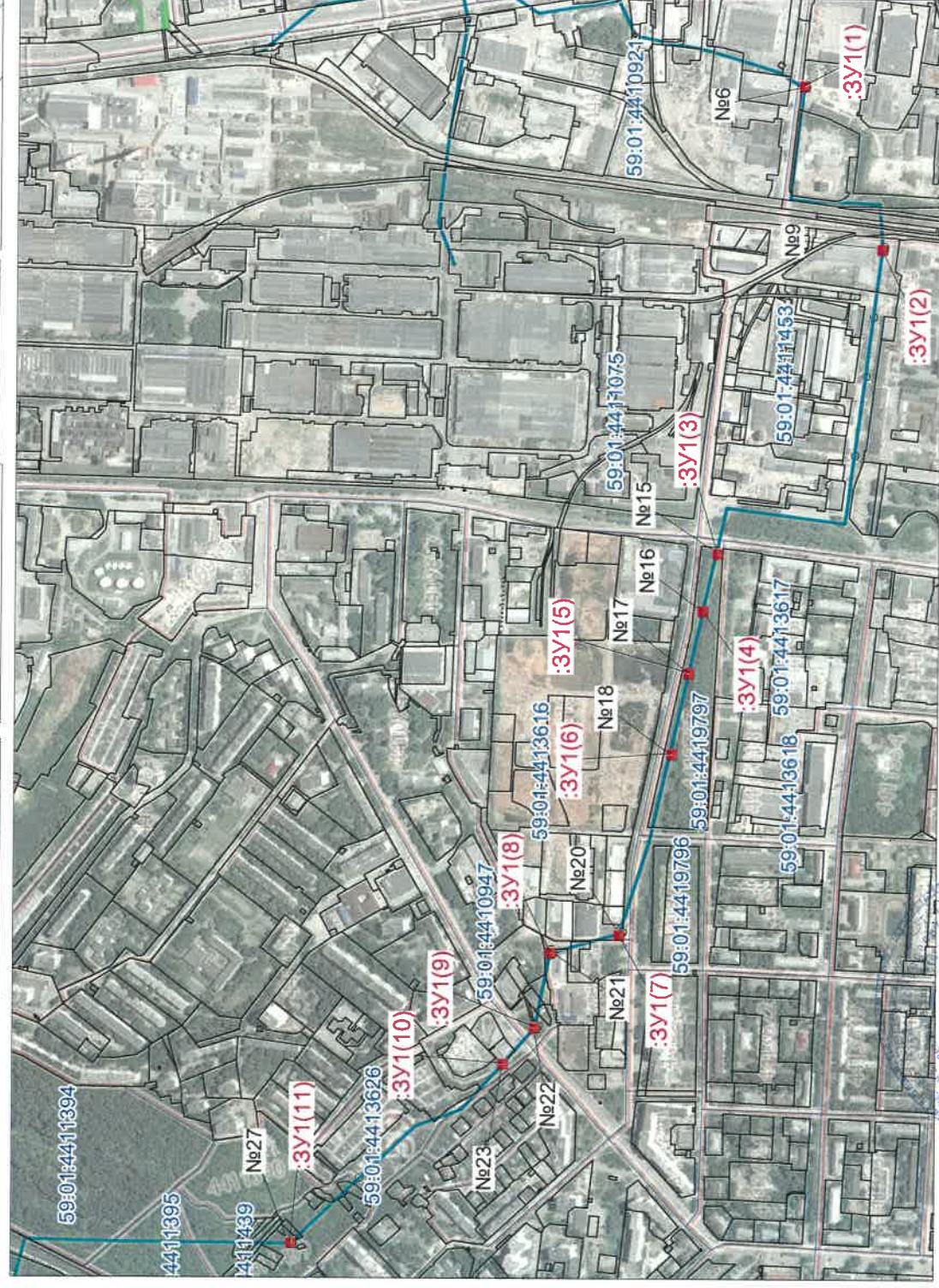
- проектные границы публичного сервитута

- границы и номер земельного участка, сведения о котором внесены в ЕГРН

- обозначение и номер опоры ЛЭП



Обозначение характерных точек границ	Координаты, м			Площадь, кв.м.
	X	Y	Z	
1	:ЗУ1(1)			
н1	512968.92	2232816.86		
н2	512974.10	2232815.02		
н3	512975.94	2232820.20		30,22
н4	512970.76	2232822.04		
н1	:ЗУ1(2)			
н5	512833.63	2232547.68		
н6	512833.96	2232542.19		30,25
н7	512839.45	2232542.52		
н8	512839.12	2232548.01		
н5	:ЗУ1(3)			
н9	513116.08	2232003.30		
н10	513117.09	2232025.91		20,29
н11	513121.48	2232026.92		
н12	513120.47	2232031.31		
н9	:ЗУ1(4)			
н13	513140.52	2231928.15		
н14	513141.05	2231925.86		5,53
н15	513143.34	2231926.39		
н16	513142.81	2231926.68		
н13	:ЗУ1(5)			
н17	513164.59	2231823.63		
н18	513165.12	2231821.34		
н19	513167.41	2231821.87		5,52
н20	513166.88	2231824.16		
н17	:ЗУ1(6)			
н21	513196.08	2231696.72		
н22	513196.61	2231684.43		5,53
н23	513198.90	2231684.96		
н24	513198.37	2231687.25		
н21	:ЗУ1(7)			
н25	513276.16	2231382.16		
н26	513281.44	2231375.88		67,42
н27	513281.72	2231381.16		
н28	513282.44	2231387.44		
н25	:ЗУ1(8)			
н29	513400.51	2231342.63		
н30	513406.20	2231345.12		
н31	513400.22	2231354.37		74,54
н32	513399.71	2231354.81		
н33	513399.31	2231354.36		
н34	513394.02	2231346.32		
н29	:ЗУ1(9)			
н35	513423.14	2231216.03		
н36	513430.99	2231219.96		
н37	513428.34	2231225.25		77,05
н38	513427.06	2231227.81		
н39	513424.43	2231226.49		
н40	513419.21	2231223.88		
н35	:ЗУ1(10)			
н41	513479.81	2231159.94		
н42	513481.14	2231161.15		
н43	513479.56	2231162.89		5,53
н44	513478.14	2231161.60		
н45	513477.82	2231161.31		
н46	513479.40	2231159.57		
н41	:ЗУ1(11)			
н47	513842.07	2230859.50		
н48	513840.70	2230859.96		
н49	513839.95	2230857.75		34,76
н50	513838.80	2230854.38		
н51	513844.38	2230852.48		
н52	513846.28	2230856.06		
н47	513842.07	2230859.50		



МСК-59, зона 2 Масштаб 1:11000



Заявитель: О.Д. Моховиков (подпись), расшифровка подписи
 (для юридических лиц и индивидуальных предпринимателей)

Схема расположения границ публичного сервитута

Объект: Воздушная линия электропередачи ВЛ 35кВ ЭПВРЗ-МОСТ 1,2

Местоположение: Российская Федерация, Пермский край, г. Пермь, Кировский район

Площадь земель и/или части земельного участка, кв.м.: **88**

Категория земель: земли населенных пунктов

Описание границ смежных землепользователей:

- от т.н1 до т.н1 – земельный участок с кадастровым номером 59:01:1717199:20
- от т.н5 до т.н5 – земельный участок с кадастровым номером 59:01:1717199:41
- от т.н9 до т.н9 – земельный участок с кадастровым номером 59:01:1717199:61
- от т.н13 до т.н13 – земельный участок с кадастровым номером 59:01:1717199:88
- от т.н17 до т.н17 – земельный участок с кадастровым номером 59:01:1717199:114
- от т.н21 до т.н21 – земли общего пользования

Условные обозначения:

- н1 - обозначение характерной точки проектной границы публичного сервитута

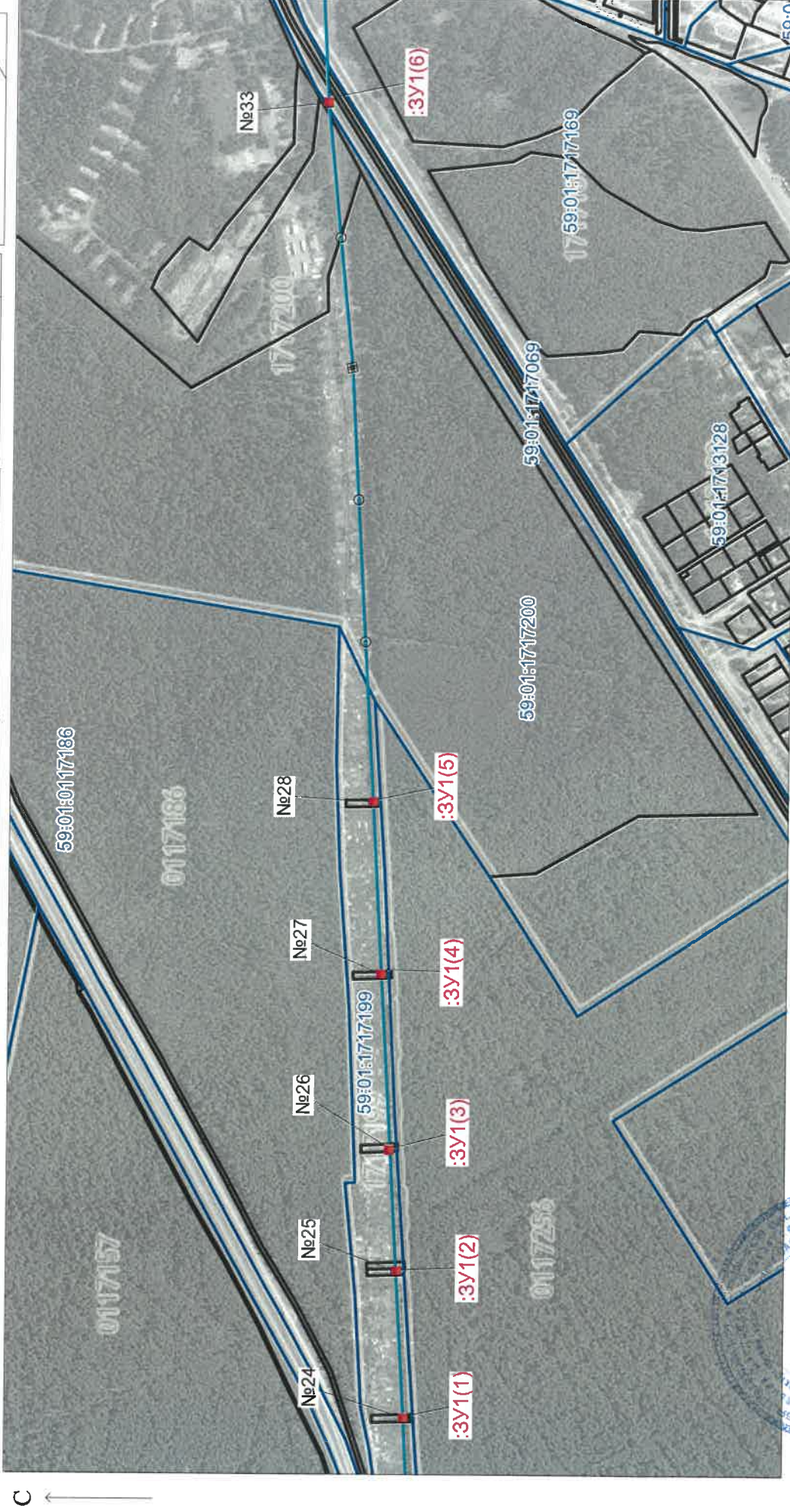
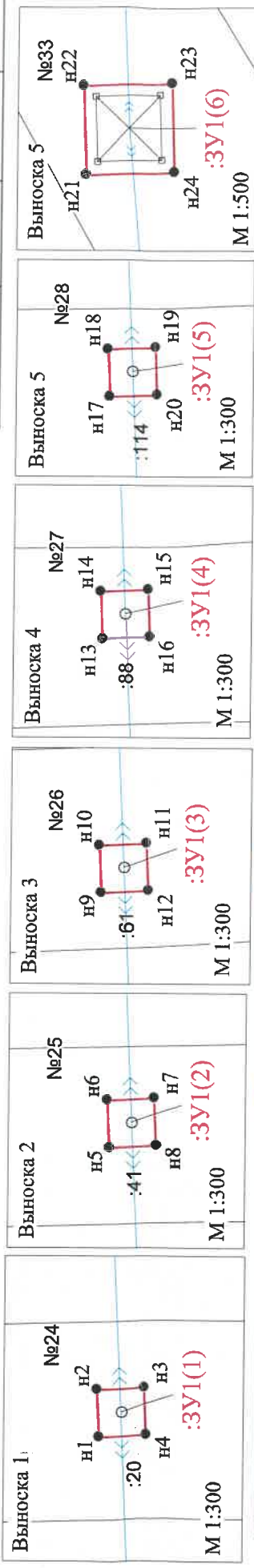
:ЗУ1 - проектные границы публичного сервитута

:9 - границы и номер земельного участка, сведения о котором внесены в ЕГРН

- Воздушная линия электропередачи ВЛ 35кВ ЭПВРЗ-МОСТ 1,2

оп.1 | - обозначение и номер опоры ЛЭП

Обозначение характерных точек границ	Координаты, м			Площадь, кв.м.
	X	Y	Z	
1	2	3		
:ЗУ1(1)				
н1	520930.23	2216930.80		5,53
н2	520930.34	2216933.15		
н3	520927.99	2216933.26		
н4	520927.88	2216930.91		
н1	520930.23	2216930.80		
:ЗУ1(2)				
н5	520940.20	2217134.13		5,53
н6	520940.31	2217136.48		
н7	520937.96	2217136.59		
н8	520937.85	2217134.24		
н5	520940.20	2217134.13		
:ЗУ1(3)				
н9	520948.34	2217304.87		5,53
н10	520948.45	2217307.22		
н11	520946.10	2217307.33		
н12	520945.99	2217304.98		
н9	520948.34	2217304.87		
н13	520960.41	2217546.55		
:ЗУ1(4)				
н13	520960.41	2217546.55		5,53
н14	520960.52	2217548.90		
н15	520958.17	2217549.01		
н16	520958.06	2217546.66		
н13	520960.41	2217546.55		
н17	520971.69	2217785.55		
н18	520971.80	2217787.90		
н19	520969.45	2217788.01		
н20	520969.34	2217785.66		
н17	520971.69	2217785.55		
:ЗУ1(6)				
н21	521037.51	2218752.12		59,94
н22	521037.77	2218759.46		
н23	521030.43	2218759.72		
н24	521030.17	2218752.38		
н21	521037.51	2218752.12		



МСК-59 зона 2

Масштаб 1:8000

Заявитель

О.Д. Моховиков

(подпись,
расшифровка подписи)

и индивидуальные предпринимателей)

МП

(для юридических лиц

и индивидуальных предпринимателей)

Схема расположения границ публичного сервитута

Объект: Воздушная линия электропередачи ВЛ - 110 кВ КамГЭС-Зил №1,2 с отпайками на ПС ГПП-6 и ПЗХО

Местоположение: Российская Федерация, Пермский край, г. Пермь, Орджоникидзевский район

Площадь земель и/или части земельного участка, кв.м.: 48

Категория земель: земли населенных пунктов

Описание границ смежных землепользователей:

от точки н1 до точки н3 - земельный участок с кадастровым номером 59:01:3810432:2

от точки н3 до точки н1 - земельный участок с кадастровым номером 59:01:3810432:10

Условные обозначения:

• н1 - обозначение характерной точки проектной

границы публичного сервитута

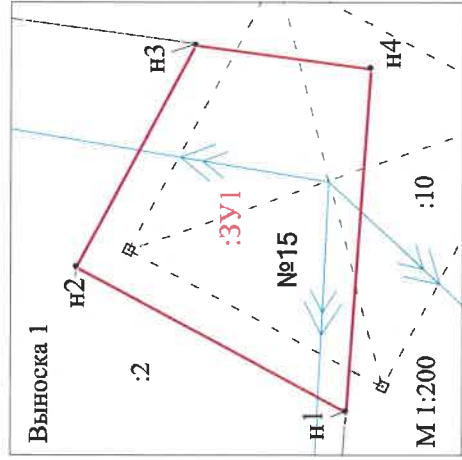
:ЗУ1 - проектные границы публичного сервитута

:9 - границы и номер земельного участка,

сведения о котором внесены в ЕГРН

→ - Воздушная линия электропередачи ВЛ - 110 кВ КамГЭС-Зил №1,2 с отпайками на ПС ГПП-6 и ПЗХО

оп.1 - обозначение и номер опоры ЛЭП



Каталог координат (Система координат: МСК-59, зона 2)				
Обозначение	Координаты, м			Площадь, кв.м контура, кем
	1	2	3	
н1	526299.66	2238697.99	:ЗУ1	48
н2	526308.82	2238701.82		
н3	526303.68	2238707.7		
н4	526299.02	2238707.08		
н1	526299.66	2238697.99		



МСК-59, зона 2

Масштаб 1:1 500



Заявитель
(для юридических лиц
и индивидуальных предпринимателей)

О.Д.Моховиков
(подпись,
расшифровка подписи)

и. 00, 2к

Схема расположения границ публичного сервитута

Объект: ВЛ 110 кВ ТЭЦ-14-Химград №1, 2

Местоположение: Российская Федерация, Пермский край, г. Пермь, Кировский район

Площадь земель и/или части земельного участка, кв.м.: 39

Категория земель: земли населенных пунктов

Описание границ смежных землепользователей:

от точки н1 до точки н1 - земельный участок с кадастровым номером 59:01:1717190:241
от точки н5 до точки н5 - земельный участок с кадастровым номером 59:01:1717190:208

Условные обозначения:

● н1 - обозначение характерной точки проектной

границы публичного сервитута

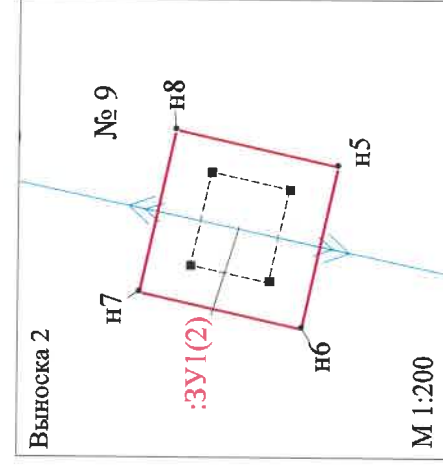
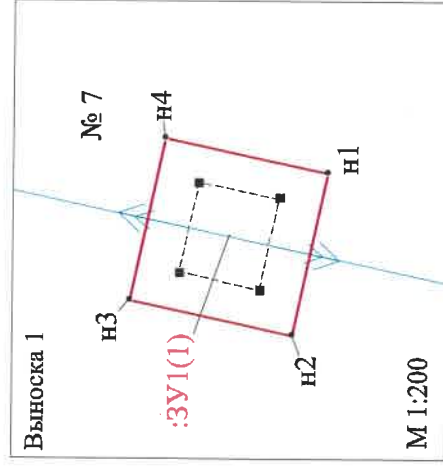
:ЗУ1 - проектные границы публичного сервитута

:9 - границы и номер земельного участка,

сведения о котором внесены в ЕГРН

— — — — — воздушная линия электропередачи ВЛ 110 кВ ТЭЦ-14-Химград №1, 2

оп.1 - обозначение и номер опоры ЛЭП

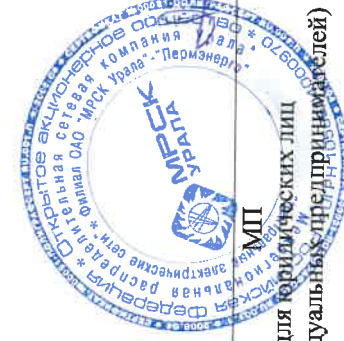


Каталог координат (Система координат: МСК-59, зона 2)					
Обозначение характерных точек границ	Координаты, м			Площадь, кв.м	S
	1	2	3		
н1	517458.02	2211153.71	:ЗУ1(1)		
н2	517458.99	2211149.42			
н3	517463.28	2211150.38			
н4	517462.32	2211154.67			
н1	517458.02	2211153.71	:ЗУ1(2)		
н5	516792.93	2211005.94			
н6	516793.92	2211001.65			
н7	516798.21	2211002.65			
н8	516797.22	2211006.94			
н5	516792.93	2211005.94	19.39		



МСК-59, зона 2

Масштаб 1:5 000



Заявитель:

О.Д. Моховиков

(подпись,

расшифровка подписи)

МП

(для юридических лиц

и индивидуальных предпринимателей)