

Схема расположения границ публичного сервитута

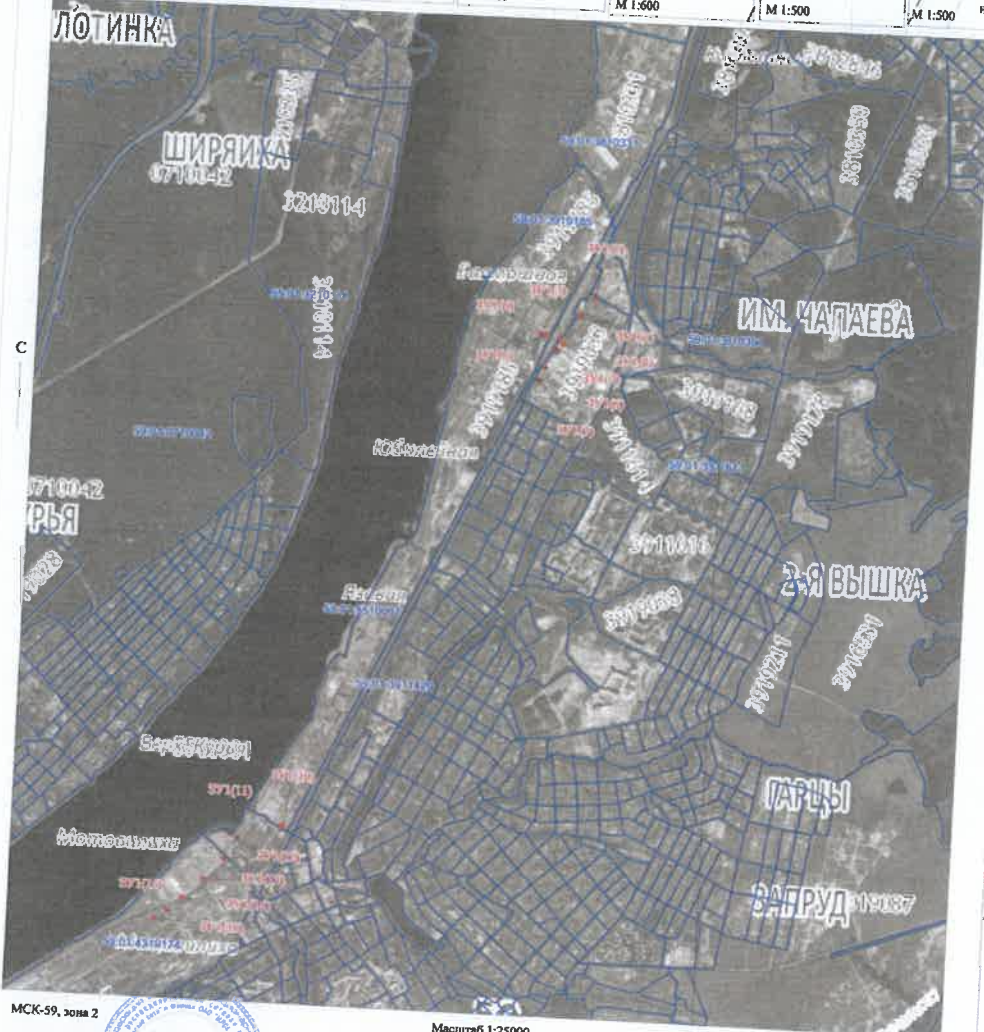
Объект: **ВЛ 110 КВ КАМГЭС - ЗИЛ №1. 2 С ОТПАЙКАМИ НА ПС ПШ-6 И ПЭХО**
 Местоположение: **Российская Федерация, Пермский край, г. Пермь, Мотовалихинский район**
 Площадь земельной части земельного участка, кв.м.: **953**
 Категория земель: **земли населенных пунктов**

- Условные обозначения:
- н1 - обозначение характерной точки проектной границы публичного сервитута
 - ЗУ1 - проектные границы публичного сервитута
 - -9 - границы и номер земельного участка, сведения о котором внесены в ЕГРН - ВЛ 110 КВ КАМГЭС - ЗИЛ №1. 2 С ОТПАЙКАМИ НА ПС ПШ-6 И ПЭХО
 - оп.1 - обозначение и номер опоры ЛЭП

Описание границ смежных землепользователей:

- от т.н1 до т.н1 - земельный участок с кадастровым номером 59:01:3919033:87;
- от т.н5 до т.н5 - земельный участок с кадастровым номером 59:01:3919033:88;
- от т.н9 до т.н9, от т.н13 до т.н13, от т.н25 до т.н25, от т.н29 до т.н29 - земельный участок с кадастровым номером 59:01:3919033:17;
- от т.н21 до т.н21, от т.н17 до т.н17 - земельный участок с кадастровым номером 59:01:3919185:15;
- от т.н33 до т.н33 - земельный участок с кадастровым номером 59:01:3919033:167;
- от т.н37 до т.н37 - земельный участок с кадастровым номером 59:01:3919185:97 (вкл. сд. землепользование 59:01:0000000:539);
- от т.н41 до т.н41 - земельный участок с кадастровым номером 59:01:4219174:17;
- от т.н50 до т.н50 - земли общего пользования;
- от т.н47 до т.н50 - земельный участок с кадастровым номером 59:01:4319174:128;
- от т.н51 до т.н51 - земельный участок с кадастровым номером 59:01:4319174:120;
- от т.н55 до т.н55 - земельный участок с кадастровым номером 59:01:4319174:96;
- от т.н59 до т.н59 - земельный участок с кадастровым номером 59:01:4319174:97;
- от т.н63 до т.н63 - земельный участок с кадастровым номером 59:01:4319174:78

Обозначение характерной точки границ	Координаты, м			Площадь, кв.м.
	X	Y	Z	
ЗУ(1)				
н1	525070.17	2238004.54		53.29
н2	525071.69	2238011.68		
н3	525064.65	2238013.20		
н4	525063.03	2238006.06		
ЗУ(2)				
н5	524861.63	2237962.44		97.07
н6	524866.75	2237958.02		
н7	524868.17	2237946.14		
н8	524858.05	2237948.68		
ЗУ(3)				
н9	524787.92	2237780.01		53.32
н10	524788.06	2237787.31		
н11	524782.78	2237787.47		
н12	524780.62	2237780.17		
ЗУ(4)				
н13	524787.92	2237780.01		84.97
н14	524787.00	2237810.71		
н15	524748.33	2237812.51		
н16	524748.19	2237800.05		
ЗУ(5)				
н17	524780.62	2237780.01		97.94
н18	524780.06	2237880.47		
н19	524803.13	2237880.44		
н20	524812.18	2237894.49		
ЗУ(6)				
н21	524808.11	2237880.52		60.92
н22	524780.06	2237880.47		
н23	524818.64	2237842.63		
н24	524819.13	2237855.62		
ЗУ(7)				
н25	524811.34	2237855.61		65.38
н26	524810.85	2237848.32		
н27	524818.64	2237842.63		
н28	524717.19	2237751.64		
ЗУ(8)				
н29	524722.81	2237746.64		5.56
н30	524726.81	2237751.08		
н31	524725.19	2237767.08		
н32	524717.19	2237751.64		
ЗУ(9)				
н33	524588.77	2237884.80		5.51
н34	524580.80	2237885.81		
н35	524580.80	2237887.84		
н36	524580.77	2237884.80		
ЗУ(10)				
н37	524509.54	2237846.39		112.44
н38	524508.05	2237846.42		
н39	524507.62	2237849.53		
н40	524505.51	2237847.53		
ЗУ(11)				
н41	521270.29	2238733.03		5.52
н42	521272.31	2238734.23		
н43	521271.11	2238736.25		
н44	521268.30	2238736.00		
ЗУ(12)				
н45	521270.29	2238733.03		53.33
н46	521131.97	2238842.38		
н47	521131.97	2238842.38		
н48	521131.97	2238842.38		
ЗУ(13)				
н49	521131.97	2238842.38		53.33
н50	521131.97	2238842.38		
н51	521131.97	2238842.38		
н52	521131.97	2238842.38		
ЗУ(14)				
н53	521131.97	2238842.38		53.33
н54	521131.97	2238842.38		
н55	521131.97	2238842.38		
н56	521131.97	2238842.38		
ЗУ(15)				
н57	521131.97	2238842.38		53.33
н58	521131.97	2238842.38		
н59	521131.97	2238842.38		
н60	521131.97	2238842.38		
ЗУ(16)				
н61	521131.97	2238842.38		88.77
н62	521131.97	2238842.38		
н63	521131.97	2238842.38		
н64	521131.97	2238842.38		



МСК-59, зона 2 Масштаб 1:25000

Заявитель: *ИП (для юридических лиц) и индивидуальных предпринимателей* *А.А. Морозов* (подпись, расшифровка подписи)

Схема расположения границ публичного сервитута

Объект: ВЛ-35 КВ ПЕРМЬ-ТЕЛЕЦЕНТР, ЦЕПЬ №1,2

Местоположение: Пермский край, г. Пермь, р-н Мотовилихинский, ул. Макаренко

Площадь земель и/или части земельного участка, кв.м.: 120

Категория земель: земли населенных пунктов

Описание границ смежных землепользователей:

от точки н1 до точки н1 - земельный участок с кадастровым номером 59:01:4311784:8;

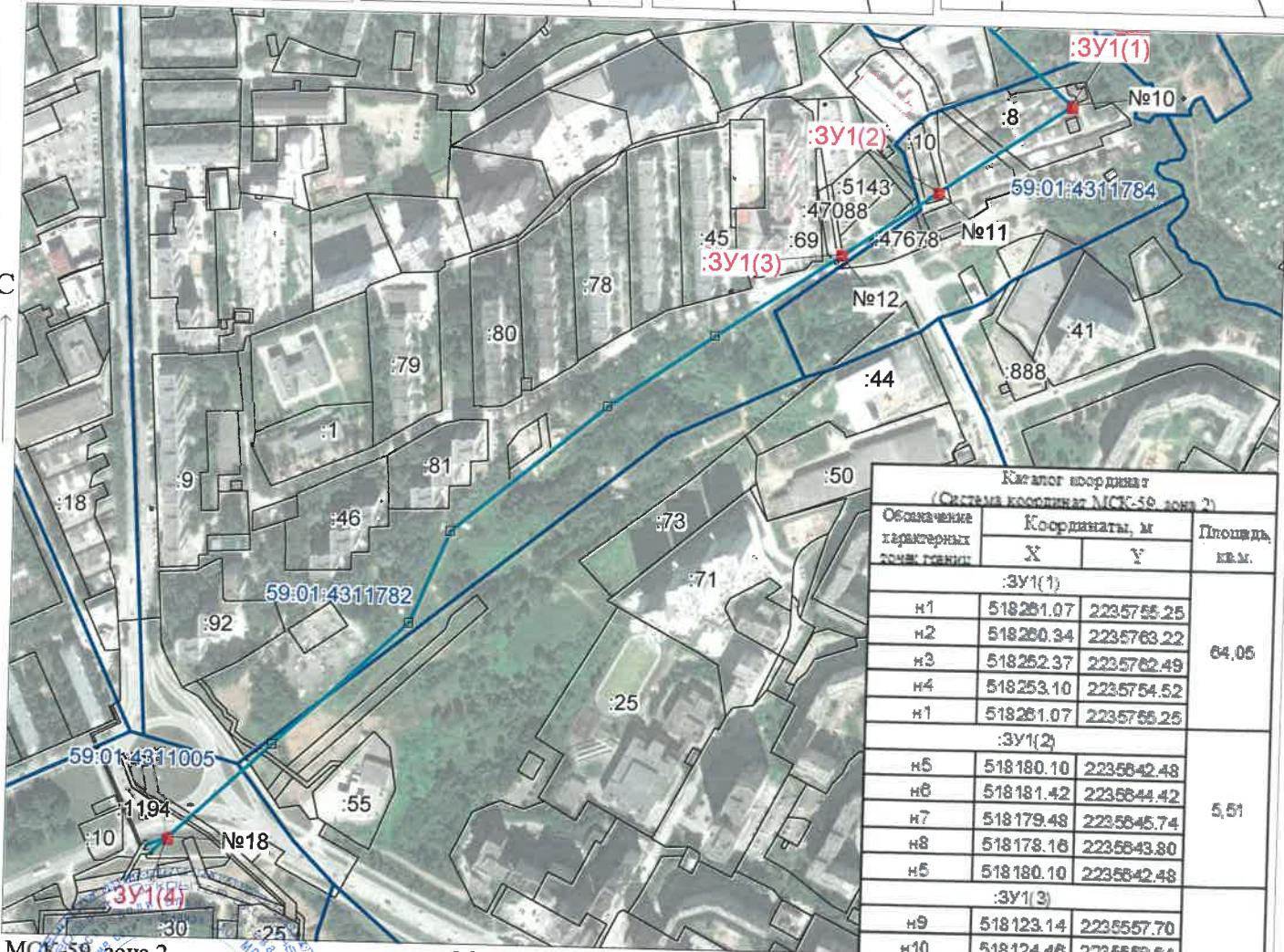
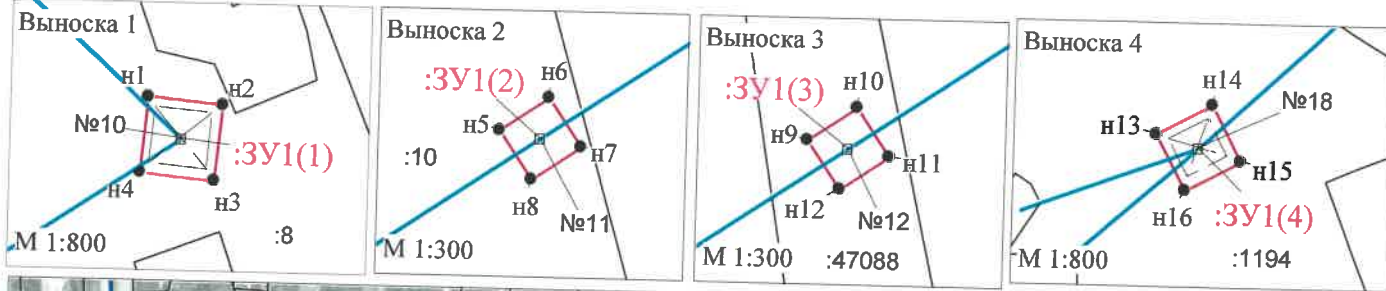
от точки н5 до точки н5 - земельный участок с кадастровым номером 59:01:4311784:10;

от точки н9 до точки н9 - земельный участок с кадастровым номером 59:01:0000000:47088;

от точки н13 до точки н13 - земельный участок с кадастровым номером 59:01:0000000:1194

Условные обозначения:

- н1 - обозначение характерной точки проектной границы публичного сервитута
- :ЗУ1 - проектные границы публичного сервитута
- :10 - границы и номер земельного участка, сведения о котором внесены в ЕГРН
- ВЛ-35 КВ ПЕРМЬ-ТЕЛЕЦЕНТР, ЦЕПЬ №1,2
- №10 - обозначение и номер опоры ЛЭП



Каталог координат (Система координат МСК-59, зона 2)

Обозначение характерных точек границ	Координаты, м		Площадь, кв.м.
	X	Y	
:ЗУ1(1)			
н1	518281.07	2235755.25	64,05
н2	518280.34	2235763.22	
н3	518252.37	2235762.49	
н4	518253.10	2235754.52	
н1	518281.07	2235755.25	
:ЗУ1(2)			
н5	518180.10	2235642.48	5,51
н6	518181.42	2235644.42	
н7	518179.48	2235645.74	
н8	518178.16	2235643.80	
н5	518180.10	2235642.48	
:ЗУ1(3)			
н9	518123.14	2235557.70	5,51
н10	518124.46	2235559.64	
н11	518122.52	2235560.96	
н12	518121.20	2235559.02	
н9	518123.14	2235557.70	
:ЗУ1(4)			
н13	517606.44	2234976.51	44,98
н14	517609.61	2234982.42	
н15	517603.70	2234985.59	
н16	517600.53	2234979.68	
н13	517606.44	2234976.51	

МСК-59, зона 2

Масштаб 1:6000

Заявитель: МП
для юридических лиц
и индивидуальных предпринимателей

О.Д. Моховиков
(подпись,
расшифровка подписи)

18. Схема расположения границ публичного сервитута

л. 131, ст. 7

Объект: ВЛ 35 кВ Пермь-Телецентр №1, 2.

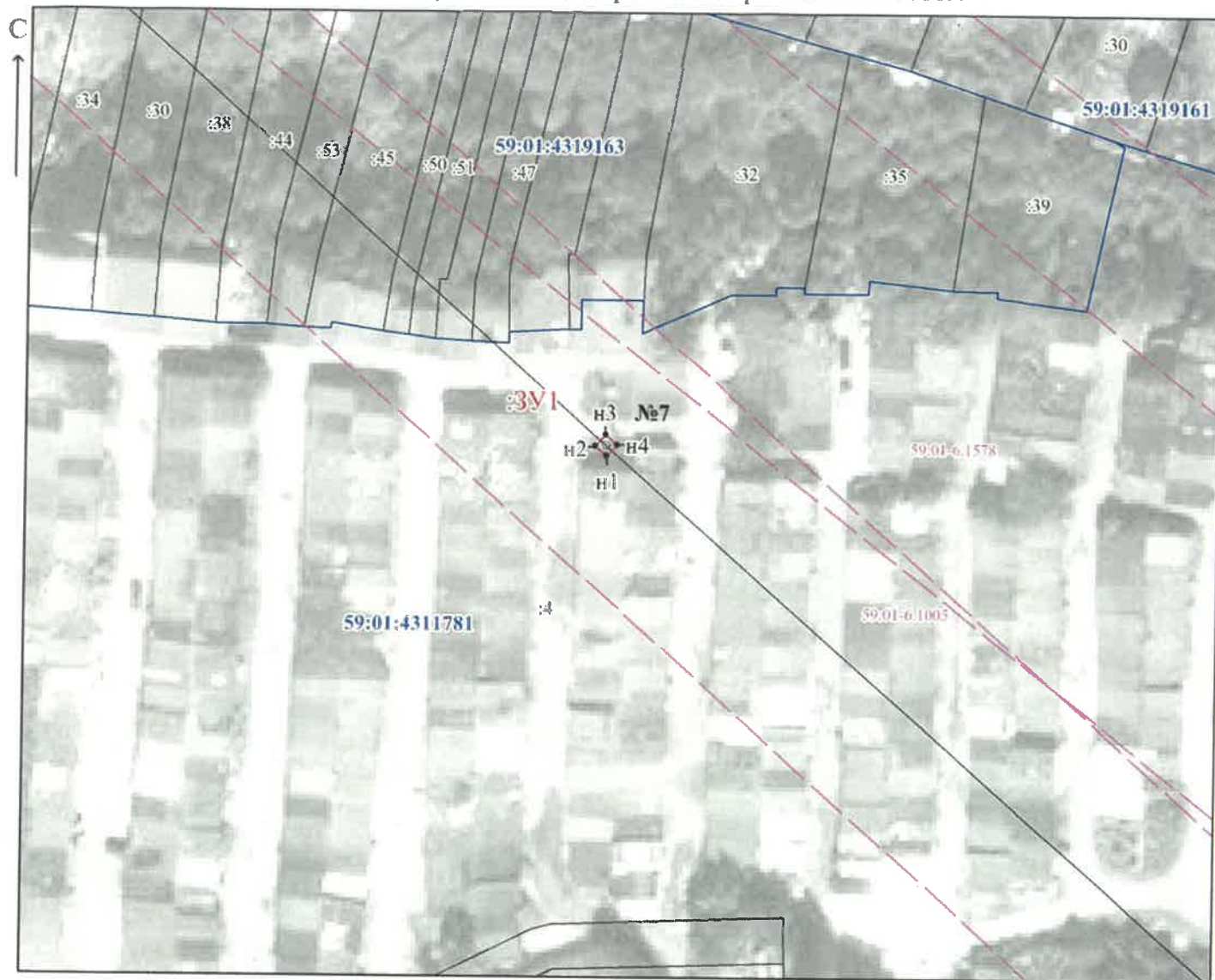
Местоположение: край Пермский, г. Пермь, р-н Мотовилихинский

Площадь земель и/или части земельного участка, кв.м.: 6

Категория земель: земли населённых пунктов

Описание границ смежных землепользователей:

от точки н1 до точки н1 - земельный участок с кадастровым номером 59:01:4311781:4



Масштаб 1:1 000

Условные обозначения:

- н1 - обозначение характерной точки проектной границы публичного сервитута
- :ЗУ1 - проектные границы публичного сервитута
- :31 - границы и номер земельного участка, сведения о котором внесены в ЕГРН
- ВЛ 35 кВ Пермь-Телецентр №1, 2.
- №7 ○ - обозначение и номер опоры ЛЭП

Каталог координат (Система координат МСК-59, зона 2)		
Обозначение характерных точек границ	Координаты, м	
	X	Y
1	2	3
н1	518579.42	2235393.65
н2	518580.99	2235391.90
н3	518582.74	2235393.48
н4	518581.17	2235395.23
н1	518579.42	2235393.65

Заявитель
МП
(для юридических лиц
и индивидуальных предпринимателей)

(подпись, расшифровка подписи)

10
n. 170 от 35

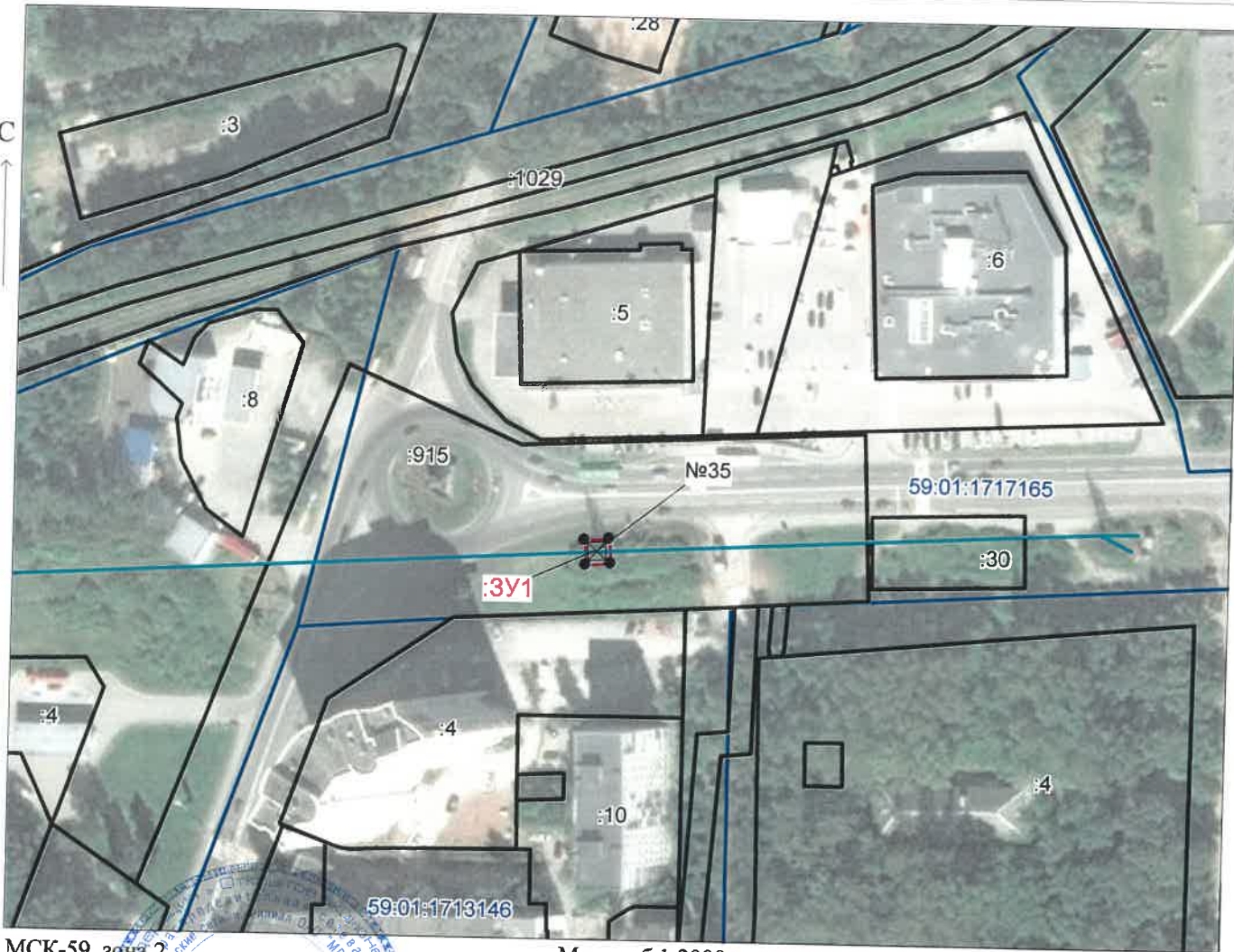
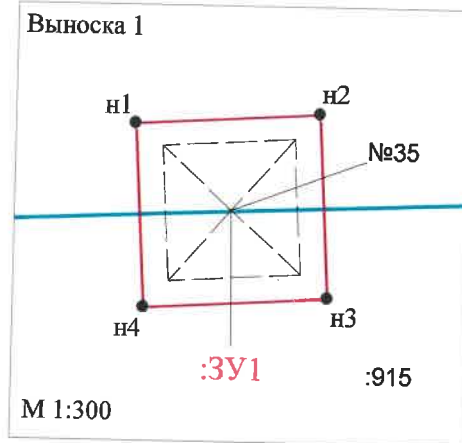
Схема расположения границ публичного сервитута

Объект: ВЛ-35 КВ «ЭПВРЗ-МОСТ» Ц.1.2
 Местоположение: край Пермский, г. Пермь, р-н Кировский
 Площадь земель и/или части земельного участка, кв.м. 53
 Категория земель: земли населенных пунктов

Описание границ смежных землепользователей:
 от точки н1 до точки н1 - земельный участок
 с кадастровым номером 59:01:0000000:915

Условные обозначения:

- н1 - обозначение характерной точки проектной границы публичного сервитута
- :3У1 - проектные границы публичного сервитута
- :9 - границы и номер земельного участка, сведения о котором внесены в ЕГРН
- ВЛ-35 КВ «ЭПВРЗ-МОСТ» Ц.1.2
- №35 - обозначение и номер опоры ЛЭП



МСК-59, зона 2 Масштаб 1:2000

Каталог координат
 (Система координат МСК-59, зона 2)

Обозначение характерных точек границ	Координаты, м		Площадь, кв.м.
	X	Y	
н1	521053.64	2219097.04	53
н2	521054.09	2219104.33	
н3	521046.80	2219104.78	
н4	521046.35	2219097.49	
н1	521053.64	2219097.04	

Заявитель: _____
 (для юридических лиц
 и индивидуальных предпринимателей)

О.Д. Моховиков
 (подпись,
 расшифровка подписи)



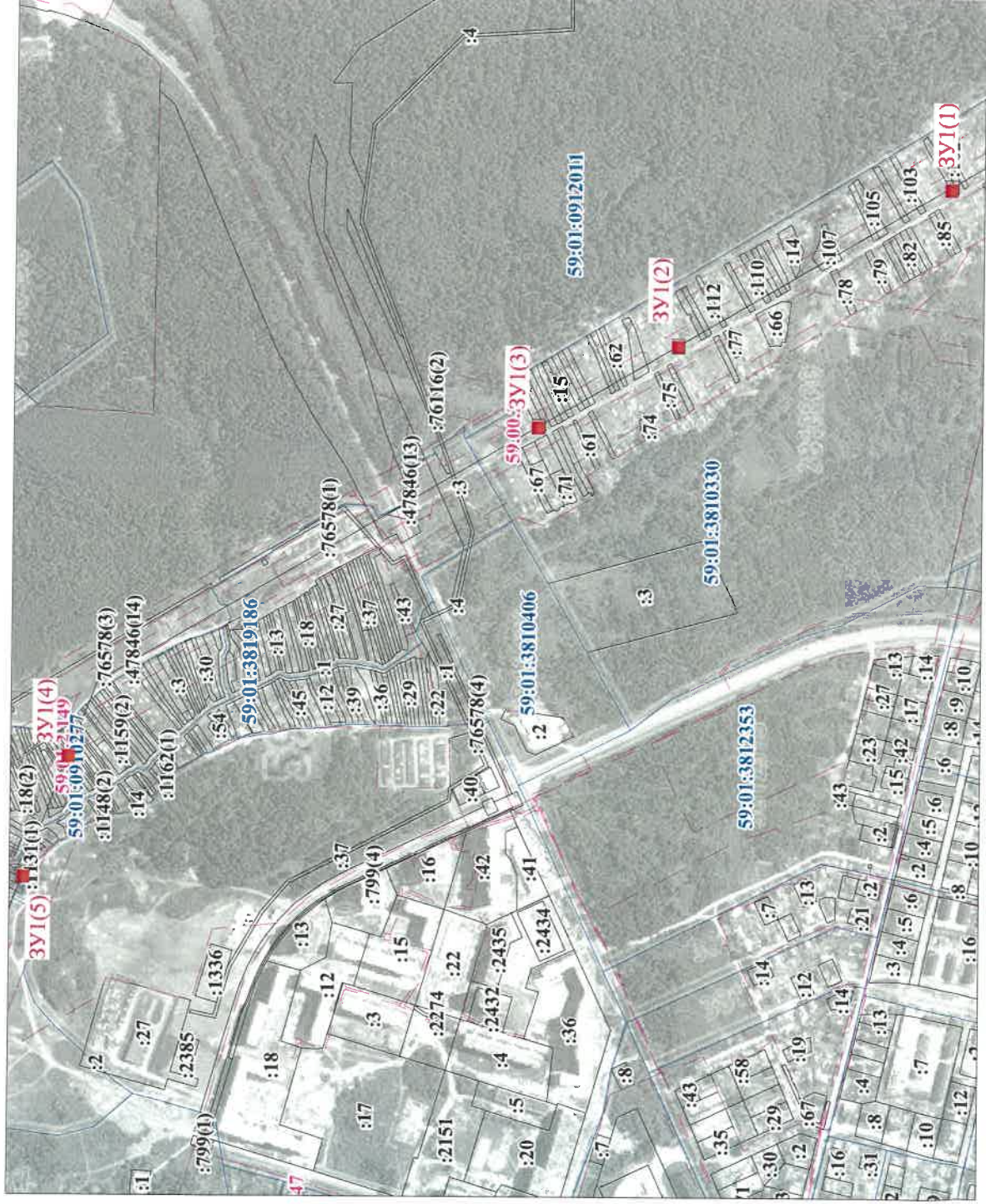
Схема расположения границ публичного сервитута

Объект: ВЛ 35 кВ Талица-Левшино

Местоположение: Пермский край, г. Пермь, Орджоникидзевский район

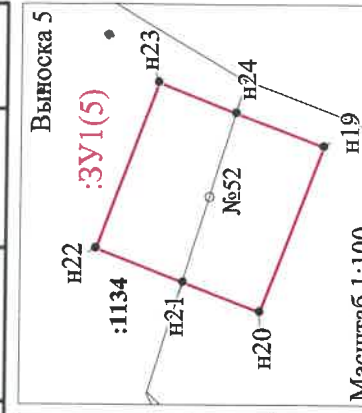
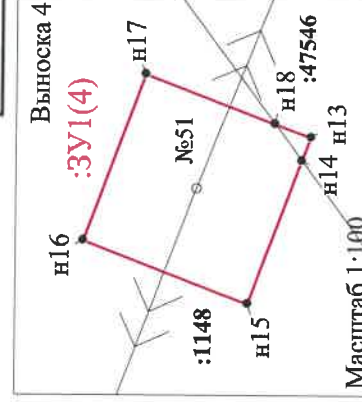
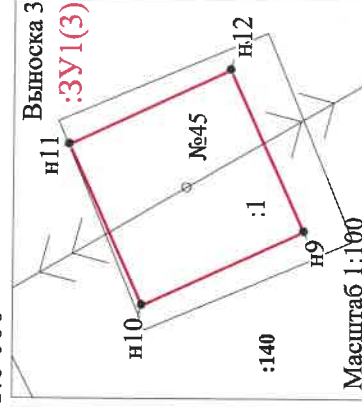
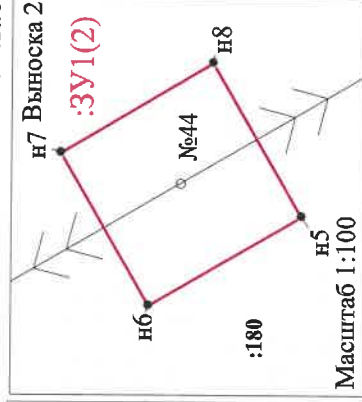
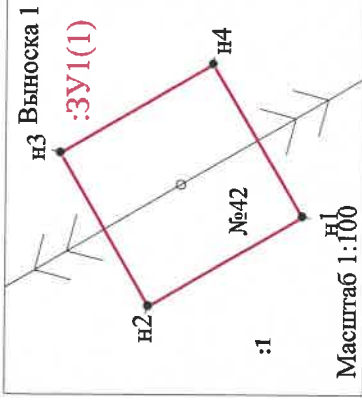
Площадь земель и/или части земельного участка, кв.м.: 28

Категория земель: земли населённых пунктов



Каталог координат (Система координат МСК-59, зона 2)			
Обозначение характерных точек границ	Координаты, м		Площадь, контура, кв.м
	X	Y	
1	2	3	4
:3У1(1)			
н1	530902.86	2242206.06	5.50
н2	530904.89	2242204.87	
н3	530906.07	2242206.90	
н4	530904.05	2242208.08	
н1	530902.86	2242206.06	
:3У1(2)			
н5	531253.99	2242000.58	5.49
н6	531256.01	2241999.40	
н7	531257.19	2242001.42	
н8	531255.17	2242002.61	
н5	531253.99	2242000.58	
:3У1(3)			
н9	531432.67	2241896.38	5.53
н10	531434.81	2241895.40	
н11	531435.79	2241897.53	
н12	531433.65	2241898.52	
н9	531432.67	2241896.38	
:3У1(4)			
н13	532033.68	2241473.10	5.51
н14	532033.80	2241472.79	
н15	532034.51	2241470.90	
н16	532036.70	2241471.73	
н17	532035.88	2241473.93	
н18	532034.16	2241473.28	
н13	532033.68	2241473.10	
:3У1(5)			
н19	532091.45	2241521.10	5.48
н20	532092.29	2241518.92	
н21	532093.31	2241519.51	
н22	532094.48	2241519.75	
н23	532093.65	2241521.94	
н24	532092.62	2241521.54	
н19	532091.45	2241521.10	

МСК-59, зона 2



Условные обозначения:

• н1 - обозначение характерной точки проектной границы публичного сервитута

:3У1 - проектные границы публичного сервитута

:9 - границы и номер земельного участка, сведения о котором внесены в ЕГРН

— ВЛ 35 кВ Талица-Левшино

— оп.1 | - обозначение и номер опоры ЛЭП

— Охранная зона

59:32.2.172

Описание границ смежных землепользователей:

- от точки н1 до точки н1 - земельный участок с кадастровым номером 59:01:3810330:1;
- от точки н5 до точки н5 - земельный участок с кадастровым номером 59:01:3810330:180;
- от точки н9 до точки н9 - земельный участок с кадастровым номером 59:01:3810330:1;
- от точки н18 до точки н14 - земельный участок с кадастровым номером 59:01:0000000:47546;
- от точки н14 до точки н18 - земельный участок с кадастровым номером 59:01:0000000:47546;
- от точки н24 до точки н21 - земли общего пользования;
- от точки н21 до точки н24 - земельный участок с кадастровым номером 59:01:0000000:1148;

от точки н24 до точки н24 - земельный участок с кадастровым номером 59:01:0000000:1134.

Заявитель



МП
(для юридических лиц
и индивидуальных предпринимателей)

О.А. Моквилов

(подпись, расшифровка подписи)

и.175,14к.

Схема расположения границ публичного сервитута

Объект: ВЛ 35 КВ «ОКУЛОВСКАЯ-КАМА» Ц.1.2

Местоположение: Росейская Федерация, Пермский край, г. Пермь

Площадь земель и/или части земельного участка, кв.м.: 291

Категория земель-земли населенных пунктов

Описание границ смежных землепользователей:

- от т. н1 до т. н1 - ЗУ с кадастровым номером 59:01:1715078:1
- от т. н5 до т. н5 - ЗУ с кадастровым номером 59:01:1715078:21
- от т. н9 до т. н9 - ЗУ с кадастровым номером 59:01:1715078:1
- от т. н13 до т. н24 - ЗУ с кадастровым номером 59:01:1718022:5
- от т. н25 до т. н40 - земли общего пользования
- от т. н41 до т. н48 - ЗУ с КН 59:01:1717131:152
- от т. н54 до т. н51 - земли общего пользования
- от т. н51 до т. н58 - ЗУ с кадастровым номером 59:01:1717131:37

Условные обозначения:

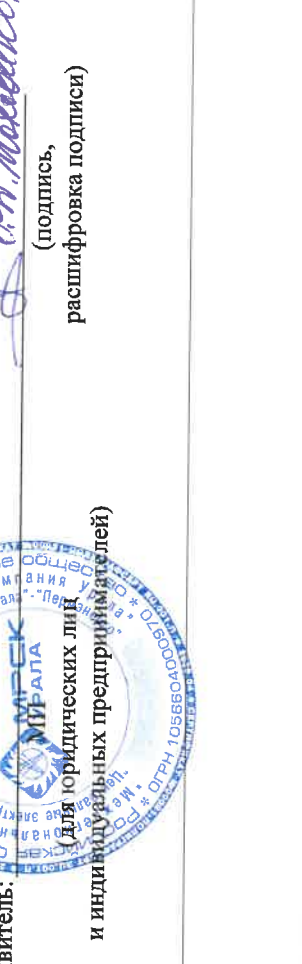
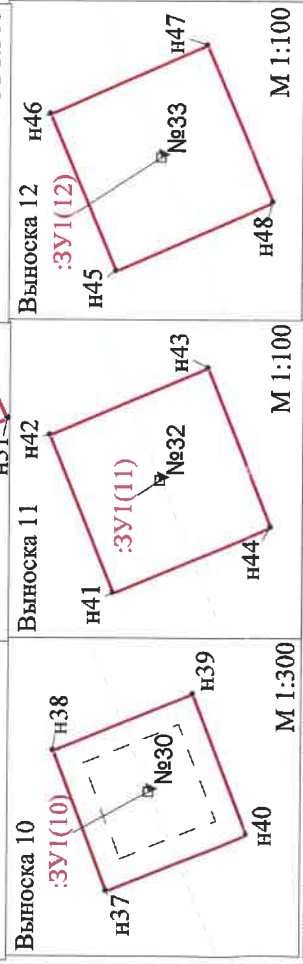
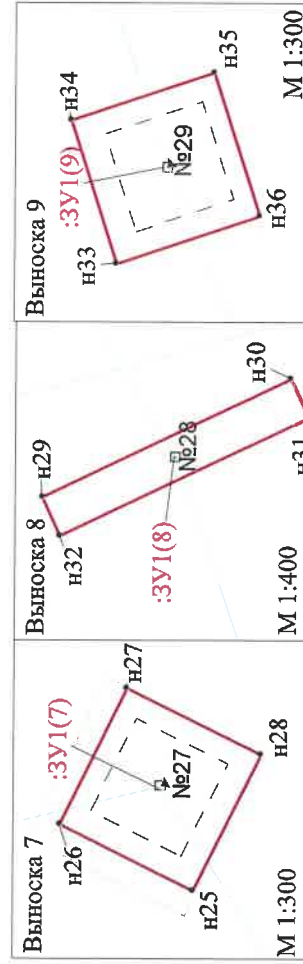
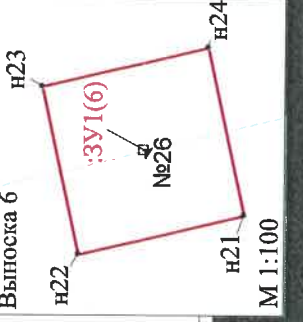
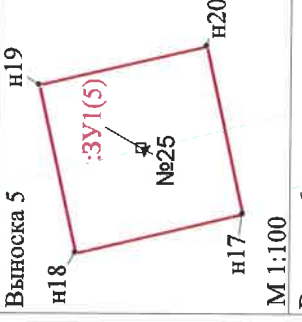
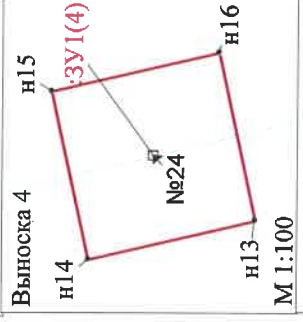
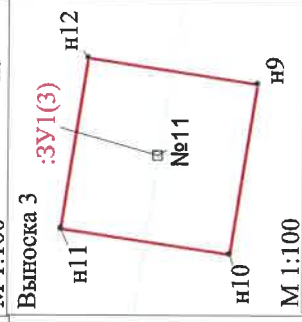
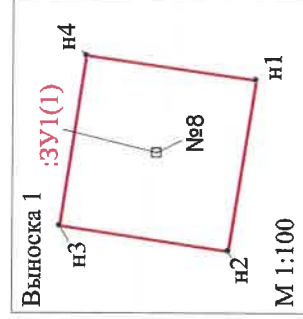
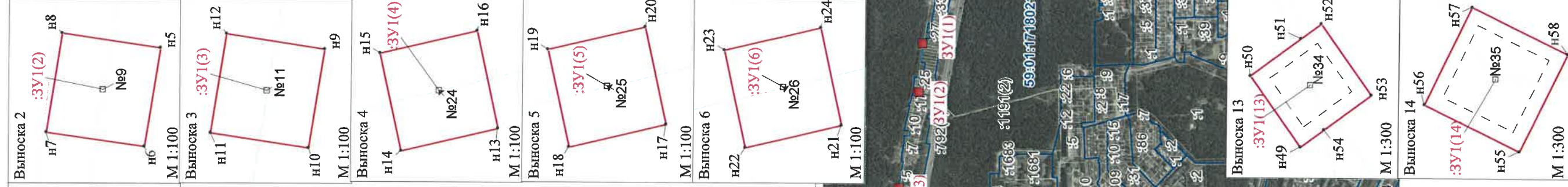
- н1 - обозначение характерной точки проектной границы публичного сервитута

:ЗУ1

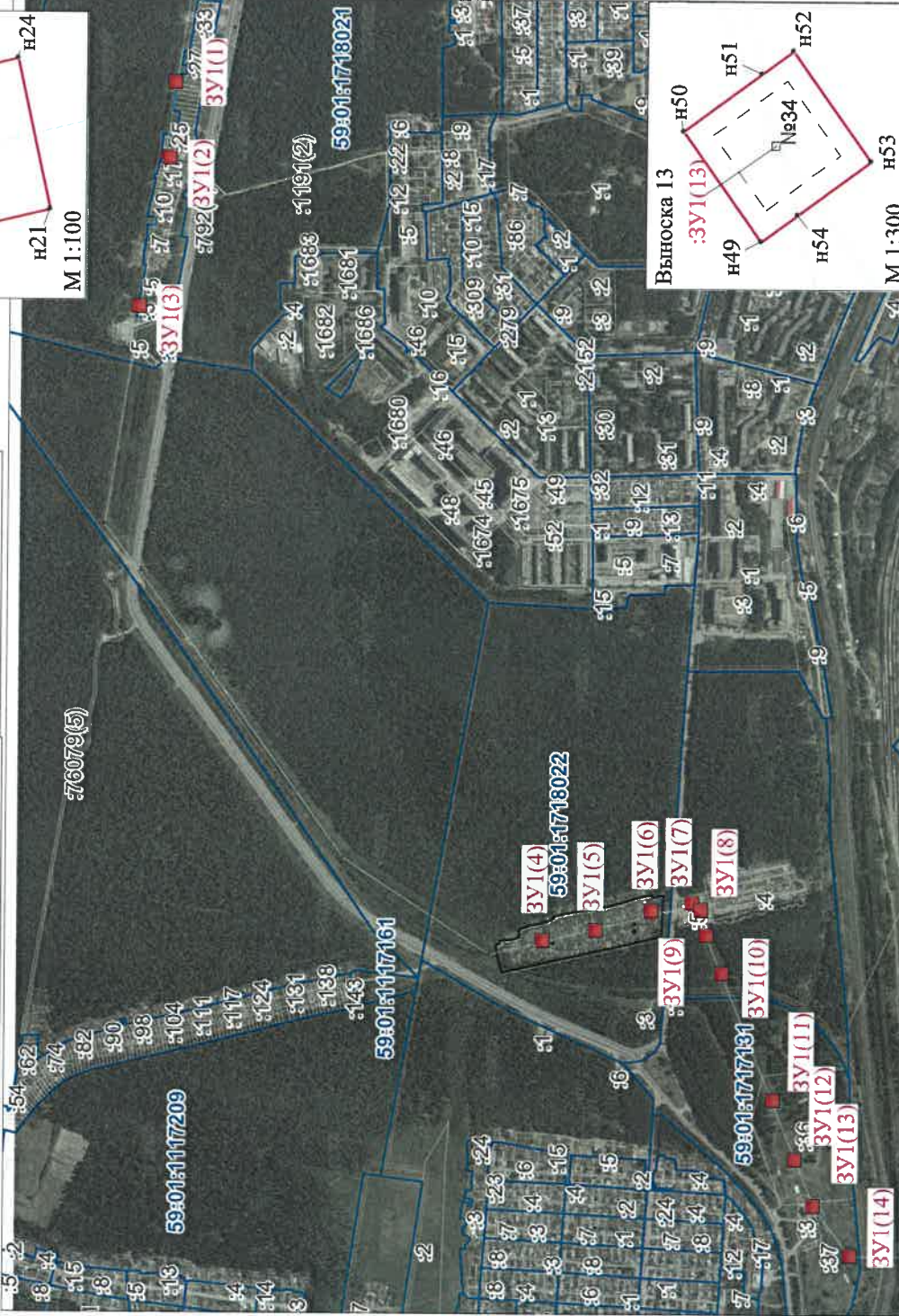
:9

- проектные границы публичного сервитута
- границы и номер земельного участка, сведения о котором внесены в ЕГРН
- воздушная линия электропередачи ВЛ 35 КВ «ОКУЛОВСКАЯ-КАМА» Ц.1.2
- обозначение и номер опоры ЛЭП

оп.1



Каждот координат (Система координат: МСК-59, зона 2)		Координаты и контура, кв.м	Площадь, контура, кв.м
Обозначение характерных точек границ	1		
н1	523071.69	2223779.29	5.54
н2	523072.06	2223776.96	
н3	523074.38	2223777.33	
н4	523074.02	2223779.06	
н5	523071.69	2223779.29	
н6	523101.11	2223893.79	
н7	523101.48	2223891.48	
н8	523103.8	2223891.83	
н9	523103.44	2223894.15	
н10	523101.11	2223893.79	
н11	523151.26	2223207.81	
н12	523151.03	2223205.5	
н13	523163.95	2223205.87	
н14	523163.55	2223208.19	
н15	523151.26	2223207.81	
н16	522095.83	2221588.72	
н17	522095.83	2221588.72	
н18	522098.12	2221588.21	
н19	522098.03	2221590.5	
н20	522096.34	2221581.01	
н21	522095.83	2221588.72	
н22	521965.2	2221591.28	
н23	521967.49	2221590.77	
н24	521968	2221583.06	
н25	521965.71	2221593.57	
н26	521965.2	2221591.28	
н27	521814.52	2221623.67	
н28	521816.81	2221623.16	
н29	521817.32	2221625.45	
н30	521815.03	2221625.96	
н31	521814.52	2221623.67	
н32	521704.21	2221648.36	
н33	521709.76	2221648.36	
н34	521709.98	2221659.9	
н35	521701.44	2221651.13	
н36	521704.21	2221648.36	
н37	521702.07	2221630.36	
н38	521685.4	2221638.07	
н39	521687.41	2221634.54	
н40	521701.09	2221628.22	
н41	521702.07	2221630.36	
н42	521675.56	2221595.83	
н43	521677.46	2221571.73	
н44	521671.55	2221573.02	
н45	521669.66	2221567.72	
н46	521675.56	2221595.83	
н47	521635.01	2221467	
н48	521637.25	2221472.77	
н49	521631.47	2221475.02	
н50	521629.23	2221469.23	
н51	521635.01	2221467	
н52	521498.38	2221141.04	
н53	521499.27	2221143.21	
н54	521497.09	2221144.1	
н55	521498.21	2221141.92	
н56	521498.38	2221141.04	
н57	521437.81	2220993.1	
н58	521438.73	2220995.26	
н59	521436.57	2220998.17	
н60	521435.05	2220994.02	
н61	521437.81	2220993.1	
н62	521387.07	2220868.12	
н63	521380.09	2220873.15	
н64	521387.1	2220875.73	
н65	521385.05	2220876.77	
н66	521382.04	2220871.73	
н67	521385.39	2220869.33	
н68	521387.07	2220868.12	
н69	521290.14	2220737.73	
н70	521288.98	2220741.08	
н71	521293.61	2220747.9	
н72	521288.79	2220744.55	
н73	521290.14	2220737.73	



Масштаб 1:17 000

МСК-59, зона 2



Заявитель:

О.А. Моравицкая

(подпись, расшифровка подписи)

и индивидуальных предпринимателей

Схема расположения границ публичного сервитута

Объект: ВЛ 35 кВ отпайка на ПС Горшки от ВЛ 35 кВ Муллы-Усть-Качка №2.

Местоположение: Пермский край, Пермский р-н, Заболотское с/п

Площадь земель и/или части земельного участка, кв.м.: 143

Категория земель: земли сельскохозяйственного назначения

Описание границ смежных землепользователей:

- от точки н5 до точки н3 - земельный участок с кадастровым номером 59:32:3250001:2034
- от точки н3 до точки н5 - земли общего пользования;
- от точки н7 до точки н7 - земельный участок с кадастровым номером 59:32:3250001:2034
- от точки н11 до точки н11 - земельный участок с кадастровым номером 59:32:3250001:2037
- от точки н15 до точки н15 - земельный участок с кадастровым номером 59:32:3250001:2025
- от точки н22 до точки н21 - земельный участок с кадастровым номером 59:32:3250001:1073
- от точки н21 до точки н22 - земли общего пользования;
- от точки н28 до точки н26 - земельный участок с кадастровым номером 59:32:3250001:1073;
- от точки н26 до точки н28 - земли общего пользования;

Условные обозначения:

- н1 - обозначение характерной точки проектной границы публичного сервитута

:ЗУ1

- проектные границы публичного сервитута

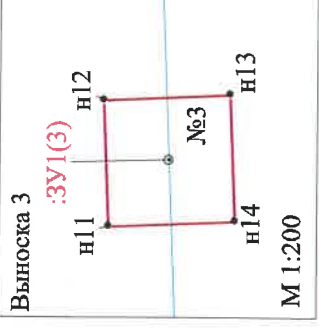
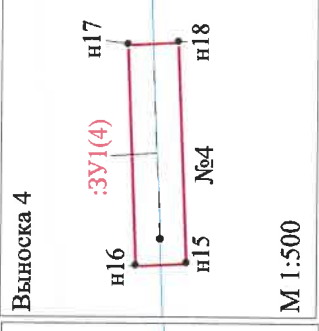
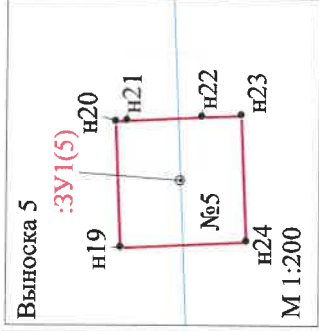
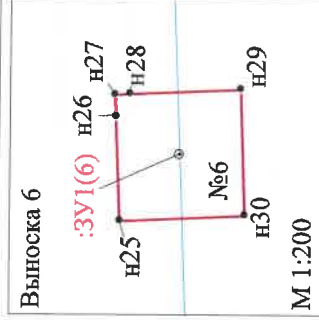
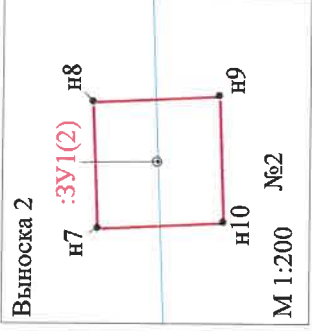
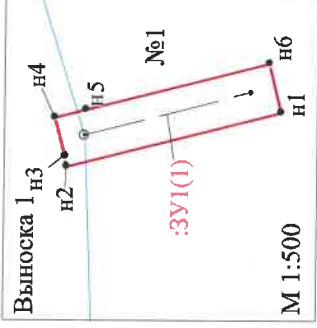
:9

- границы и номер земельного участка, сведения о котором внесены в ЕГРН

- воздушная линия электропередачи ВЛ 35 кВ отпайка на ПС Горшки от ВЛ 35 кВ Муллы-Усть-Качка №2.

--- оп.1

- обозначение и номер опоры ЛЭП



Каталог координат: (Система координат: МСК-59, зона 2)		Координаты, м		Площадь, контур, кв.м
Обозначение	Х	У	З	
:ЗУ1(0)				
н1	509623.36	2204165.31		49.05
н2	509637.61	2204161.89		
н3	509637.76	2204162.52		
н4	509636.36	2204165.15		
н5	509636.3	2204165.65		
н6	509624.14	2204168.56		
:ЗУ1(0)				
н7	509630.15	2203916.31		11.22
н8	509630.26	2203919.66		
н9	509626.91	2203919.77		
н10	509628.81	2203916.42		
:ЗУ1(6)				
н11	509621.7	2203966.9		11.23
н12	509621.81	2203864.25		
н13	509618.48	2203864.35		
н14	509618.36	2203865.1		
:ЗУ1(6)				
н15	509610.56	2203407.99		49.06
н16	509619.52	2203407.87		
н17	509614.41	2203422.52		
н18	509611.08	2203422.64		
:ЗУ1(6)				
н19	509605.2	2203157.47		11.23
н20	509605.31	2203160.81		
н21	509605.02	2203160.83		
н22	509603.03	2203160.9		
:ЗУ1(6)				
н23	509601.97	2203160.93		11.19
н24	509601.85	2203157.56		
н25	509605.2	2203157.47		
н26	509605.6	2202898.16		
:ЗУ1(6)				
н27	509606.68	2202900.92		11.19
н28	509606.71	2202901.15		
н29	509606.31	2202901.52		
н30	509606.26	2202898.27		
:ЗУ1(6)				
н31	509606.6	2202898.16		



МСК-59, зона 2

Масштаб 1:6000



Заявитель:

О.Д. Моховиков

(подпись,
расшифровка подписи)

МП

(для юридических лиц
и индивидуальных предпринимателей)

л. 166 3А

Схема расположения границ публичного сервитута

Объект: ВЛ-35 КВ «ТАЛИЦА» - «ЛЕВШИНО»

Местоположение: Пермский край, г. Пермь

Площадь земель и/или части земельного участка, кв.м.: 57

Категория земель: земли населенных пунктов

Описание границ смежных землепользователей:

от точки н1 до точки н1 - земельный участок с кадастровым номером 59:01:0000000:82852;
от точки н5 до точки н5 - земельный участок с кадастровым номером 59:01:0000000:82852;
от точки н9 до точки н9 - земельный участок с кадастровым номером 59:01:0000000:82853

Условные обозначения:

• н1 - обозначение характерной точки проектной

границы публичного сервитута

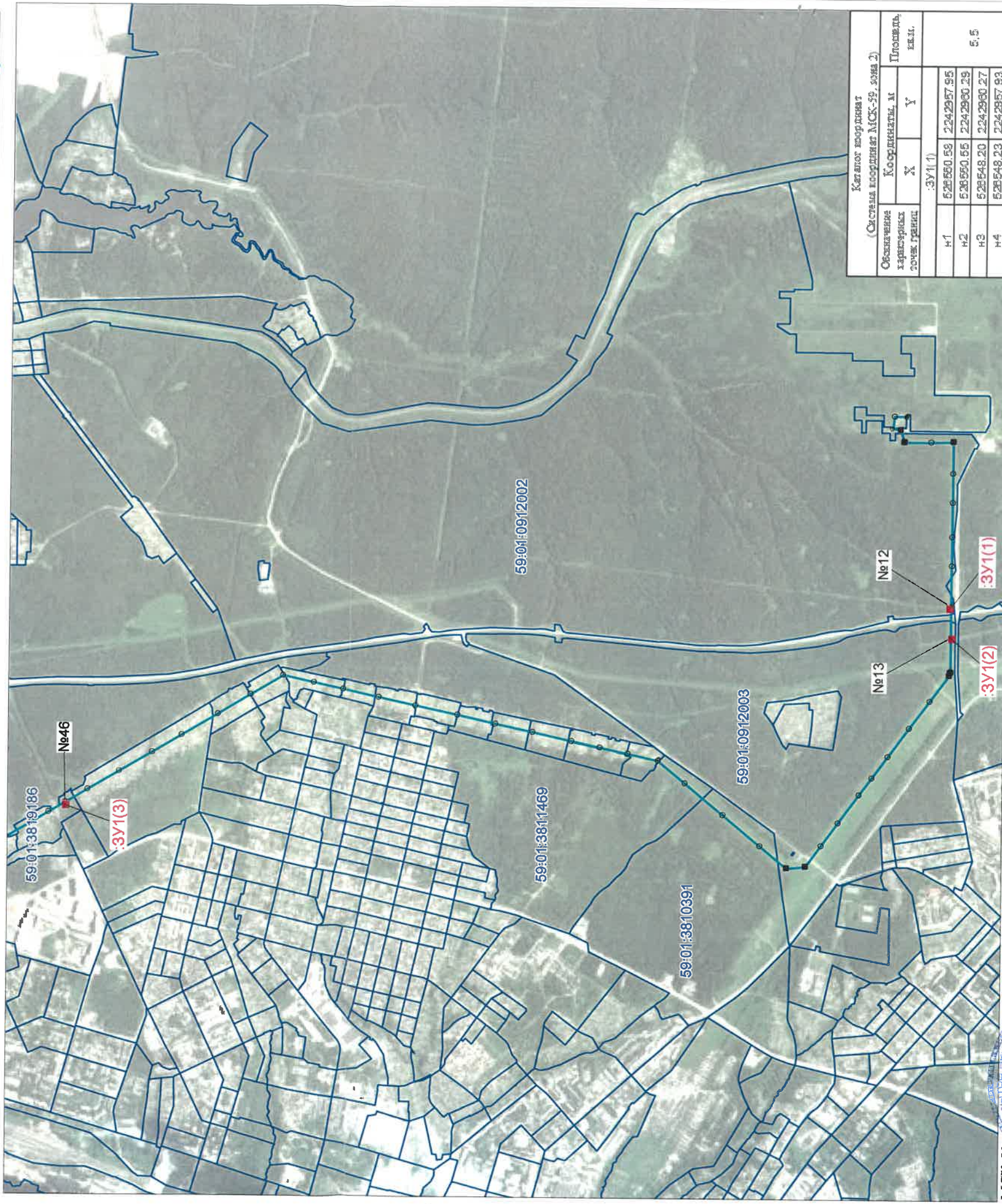
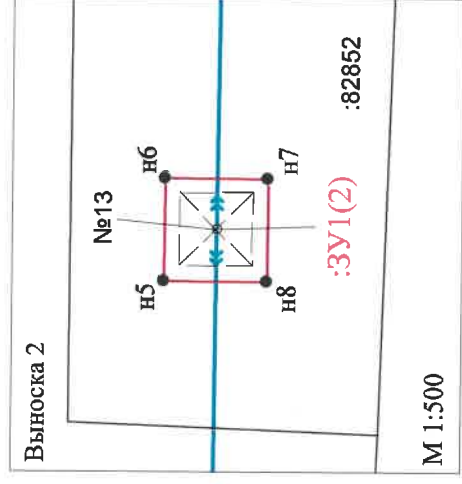
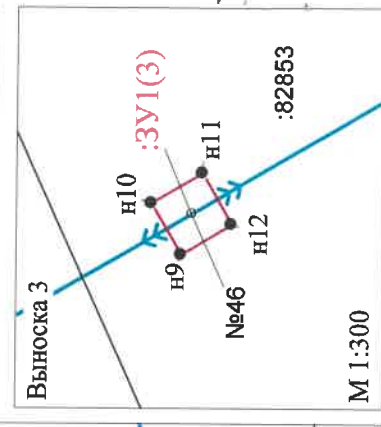
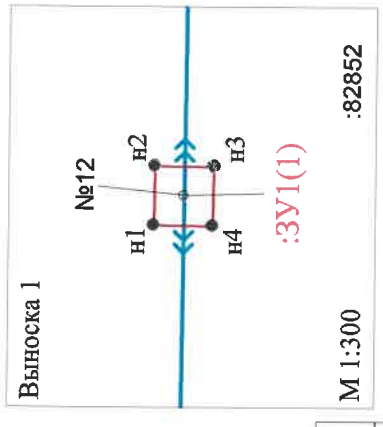
■ :ЗУ1 - проектные границы публичного сервитута

□ :9 - границы и номер земельного участка,

сведения о котором внесены в ЕГРН

— ВЛ-35 КВ «ТАЛИЦА» - «ЛЕВШИНО»

○ №12 - обозначение и номер опоры ЛЭП



Заявитель: МП «Сетевая компания Урала» (для юридических лиц и индивидуальных предпринимателей)

О.Д. Моховиков (подпись, расшифровка подписи)

Каталог координат (Схема координат МСК-59, зона 2)			Площадь, кв.м.
Обозначение характерных точек границ	Координаты, м	У	
н1	528550.58	2242957.95	5,5
н2	528550.55	2242930.29	
н3	528548.20	2242930.27	
н4	528548.23	2242957.93	
н1	528550.58	2242957.95	46,24
н5	528554.01	2242780.90	
н6	528553.97	2242737.70	
н7	528547.17	2242757.66	
н8	528547.21	2242780.86	5,54
н5	528554.01	2242780.90	
н9	531560.94	2241821.63	
н10	531562.13	2241823.66	
н11	531560.10	2241824.85	5,54
н12	531558.91	2241822.82	
н9	531560.94	2241821.63	

Схема расположения границ публичного сервитута

Объект: Воздушная линия электропередачи ВЛ 35 кВ отпайка на ПС Скобелевка №1, 2 от ВЛ 35 кВ ТЭЦ-13-Заозерье №1, 2

Местоположение: Российская Федерация, Пермский край, г. Пермь, Орджоникидзевский район

Площадь земель и/или части земельного участка, кв.м.: 27

Категория земель: земли населенных пунктов

Описание границ смежных землепользователей:

от т.н2 до т.н5 - земельный участок с кадастровым номером 59:01:2510230:148

от т.н5 до т.н2 - земли общего пользования

Условные обозначения:

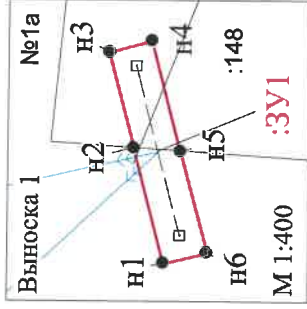
● н1 - обозначение характерной точки проектной границы публичного сервитута

3У1 - проектные границы публичного сервитута

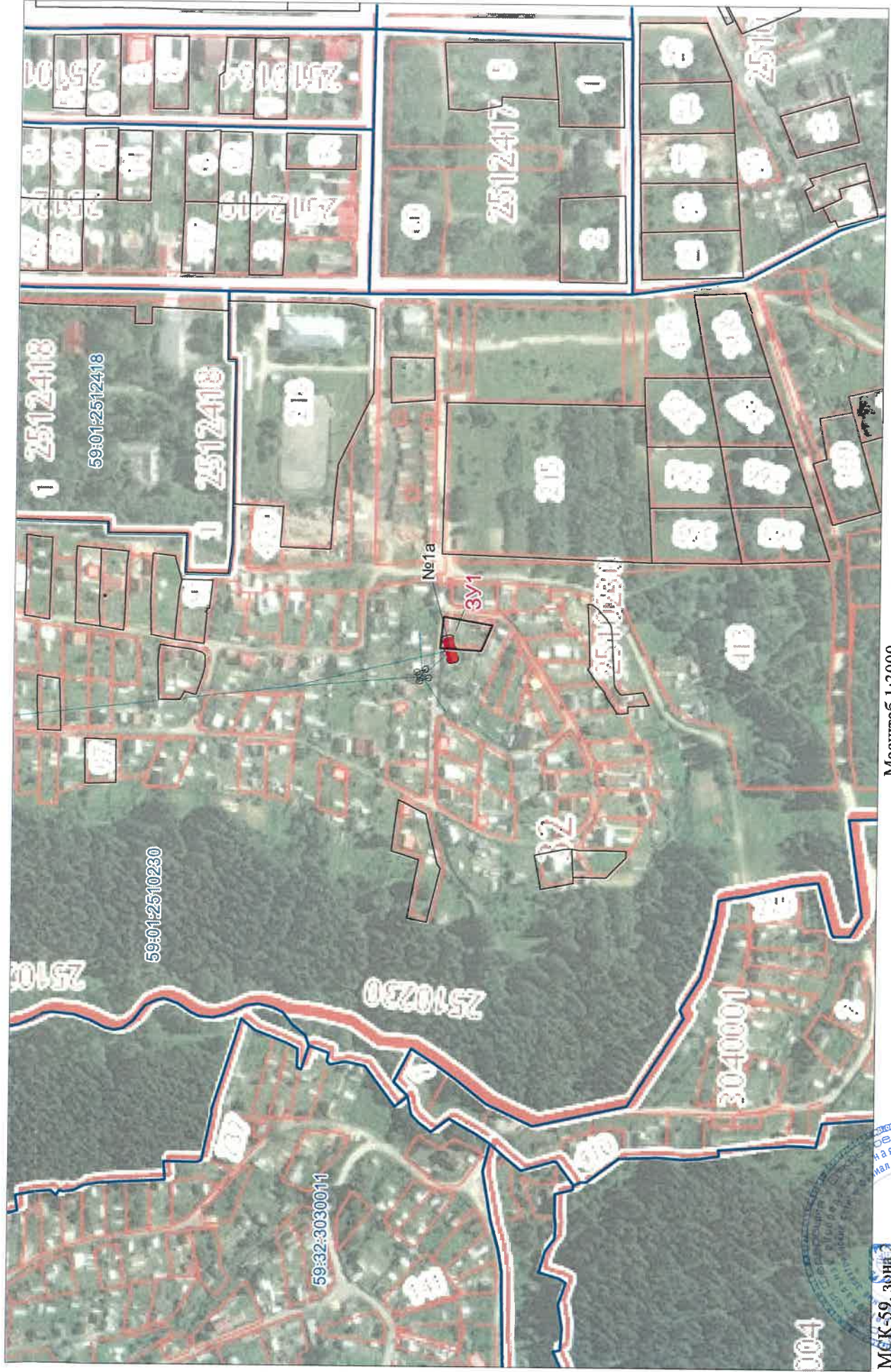
9 - границы и номер земельного участка, сведения о котором внесены в ЕГРН

↗ - Воздушная линия электропередачи ВЛ 35 кВ отпайка на ПС Скобелевка №1, 2 от ВЛ 35 кВ ТЭЦ-13-Заозерье №1, 2

оп.1 - обозначение и номер опоры ЛЭП



Обозначение характерных точек границ	Координаты, м		Площадь, кв.м.
	X	Y	
1	2	3	27
н1	534204.40	2235178.33	
н2	534206.01	2235184.43	
н3	534207.35	2235189.50	
н4	534205.09	2235190.12	
н5	534203.54	2235184.27	
н1	534202.12	2235178.91	
н1	534204.40	2235178.33	



Масштаб 1:3000



Заявитель: О.Д. Моховиков
(подпись, расшифровка подписи)

(для юридических лиц и индивидуальных предпринимателей)

Схема расположения границ публичного сервитута

Объект: ВЛ-110 КВ «ВЛАДИМИРСКАЯ-ЗИЛ», ЦЕПЬ №1.2 С ОТПАЙКАМИ НА ПС «СТАЛЬ», ЦЕПЬ №1.2 И ПС «СТАРЕХИ», ЦЕПЬ №2

Местоположение: Российская Федерация, Пермский край, г. Пермь, Мотовилихинский район

Площадь земель и/или части земельного участка, кв.м.: 573

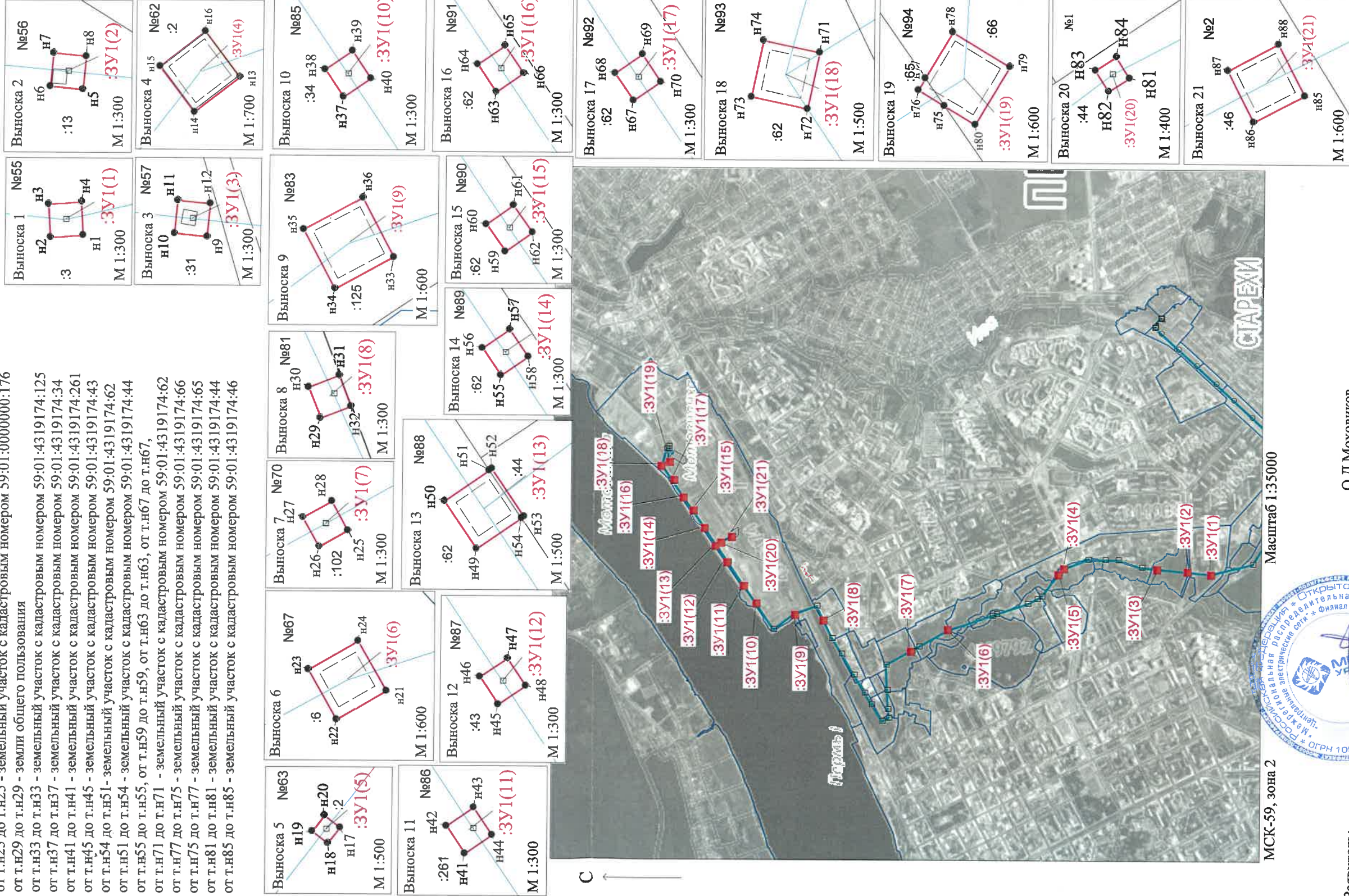
Категория земель: земли населенных пунктов

Описание границ смежных землепользователей:

- от т.н1 до т.н1 - земельный участок с кадастровым номером 59:01:4311903:3
- от т.н5 до т.н5 - земельный участок с кадастровым номером 59:01:4319189:13
- от т.н9 до т.н9 - земельный участок с кадастровым номером 59:01:4319189:31
- от т.н13 до т.н13, от т.н17 до т.н17 - земельный участок с кадастровым номером 59:01:0000000:305
- от т.н21 до т.н21 - земельный участок с кадастровым номером 59:01:0000000:176
- от т.н25 до т.н25 - земельный участок с кадастровым номером 59:01:4319174:125
- от т.н29 до т.н29 - земельный участок с кадастровым номером 59:01:4319174:34
- от т.н33 до т.н33 - земельный участок с кадастровым номером 59:01:4319174:261
- от т.н41 до т.н41 - земельный участок с кадастровым номером 59:01:4319174:43
- от т.н45 до т.н45 - земельный участок с кадастровым номером 59:01:4319174:62
- от т.н51 до т.н51 - земельный участок с кадастровым номером 59:01:4319174:44
- от т.н55 до т.н55, от т.н59 до т.н63, от т.н63, от т.н67 до т.н67,
- от т.н71 до т.н71 - земельный участок с кадастровым номером 59:01:4319174:62
- от т.н77 до т.н77 - земельный участок с кадастровым номером 59:01:4319174:66
- от т.н75 до т.н77 - земельный участок с кадастровым номером 59:01:4319174:65
- от т.н81 до т.н81 - земельный участок с кадастровым номером 59:01:4319174:44
- от т.н85 до т.н85 - земельный участок с кадастровым номером 59:01:4319174:46

Условные обозначения:

- н1 - обозначение характерной точки проектной границы публичного сервитута
- :ЗУ1 - проектные границы публичного сервитута
- :9 - границы и номер земельного участка, сведения о котором внесены в ЕГРН
- ВЛ-110 КВ «ВЛАДИМИРСКАЯ-ЗИЛ», ЦЕПЬ №1.2 С ОТПАЙКАМИ НА ПС «СТАЛЬ», ЦЕПЬ №1.2 И ПС «СТАРЕХИ», ЦЕПЬ №2
- №55 о - обозначение и номер опоры ЛЭП



Обозначение характерных точек границ	Координаты, м			Площадь, кв.м.	
	X	Y	Z		
н1	516202.56	2244182.43		5,80	
н2	516210.80	2244182.47			
н3	516211.06	2244184.61			
н4	516208.72	2244184.87			
н5	516208.50	2244182.83		5,52	
н6	516207.78	2244180.21			
н7	516200.13	2244181.43			
н8	516200.89	2244182.77			
н9	516207.58	2244182.55		5,52	
н10	516207.78	2244181.21			
н11	516204.02	2244204.17			5,52
н12	516200.74	2244204.17			
н13	516208.40	2244203.29			
н14	516208.02	2244203.95			
н15	517427.29	2244204.14		90,16	
н16	517434.80	2244188.33			
н17	517430.61	2244203.84			
н18	517433.10	2244211.85			
н19	517427.29	2244204.14		5,54	
н20	517462.80	2244185.83			
н21	517466.10	2244185.39			
н22	517464.67	2244187.26			
н23	518248.32	2243828.87		66,95	
н24	518253.86	2243828.87			
н25	518254.18	2243828.87			
н26	518253.16	2243828.87			
н27	518257.46	2243828.87		3,93	
н28	518257.46	2243828.87			
н29	518257.46	2243828.87			
н30	518257.46	2243828.87			
н31	519441.27	2243786.95		3,48	
н32	519441.82	2243786.18			
н33	519441.44	2243786.96			
н34	519440.59	2243787.79			
н35	519442.77	2243786.95		90,22	
н36	519448.31	2243828.87			
н37	519448.31	2243828.87			
н38	519448.31	2243828.87			
н39	519448.31	2243828.87		5,51	
н40	519448.31	2243828.87			
н41	519448.31	2243828.87			
н42	519448.31	2243828.87			
н43	519448.31	2243828.87		5,51	
н44	519448.31	2243828.87			
н45	519448.31	2243828.87			
н46	519448.31	2243828.87			
н47	519448.31	2243828.87		5,52	
н48	519448.31	2243828.87			
н49	519448.31	2243828.87			
н50	519448.31	2243828.87			
н51	519448.31	2243828.87		46,15	
н52	519448.31	2243828.87			
н53	519448.31	2243828.87			
н54	519448.31	2243828.87			
н55	519448.31	2243828.87		5,49	
н56	519448.31	2243828.87			
н57	519448.31	2243828.87			
н58	519448.31	2243828.87			
н59	519448.31	2243828.87		5,54	
н60	519448.31	2243828.87			
н61	519448.31	2243828.87			
н62	519448.31	2243828.87			
н63	519448.31	2243828.87		5,49	
н64	519448.31	2243828.87			
н65	519448.31	2243828.87			
н66	519448.31	2243828.87			
н67	519448.31	2243828.87		5,51	
н68	519448.31	2243828.87			
н69	519448.31	2243828.87			
н70	519448.31	2243828.87			
н71	519448.31	2243828.87		46,15	
н72	519448.31	2243828.87			
н73	519448.31	2243828.87			
н74	519448.31	2243828.87			
н75	519448.31	2243828.87		5,49	
н76	519448.31	2243828.87			
н77	519448.31	2243828.87			
н78	519448.31	2243828.87			
н79	519448.31	2243828.87		5,54	
н80	519448.31	2243828.87			
н81	519448.31	2243828.87			
н82	519448.31	2243828.87			
н83	519448.31	2243828.87		5,49	
н84	519448.31	2243828.87			
н85	519448.31	2243828.87			
н86	519448.31	2243828.87			
н87	519448.31	2243828.87		5,51	
н88	519448.31	2243828.87			
н89	519448.31	2243828.87			
н90	519448.31	2243828.87			
н91	519448.31	2243828.87		66,56	
н92	519448.31	2243828.87			
н93	519448.31	2243828.87			
н94	519448.31	2243828.87			

МСК-59, зона 2

Масштаб 1:35000

Заявитель: О.Д.Моховиков
(для юридических лиц и индивидуальных предпринимателей)
(подпись, расшифровка подписи)



Схема расположения границ публичного сервитута

Объект: ВЛ 110 кВ ТЭЦ-9 - УСТИНОВО

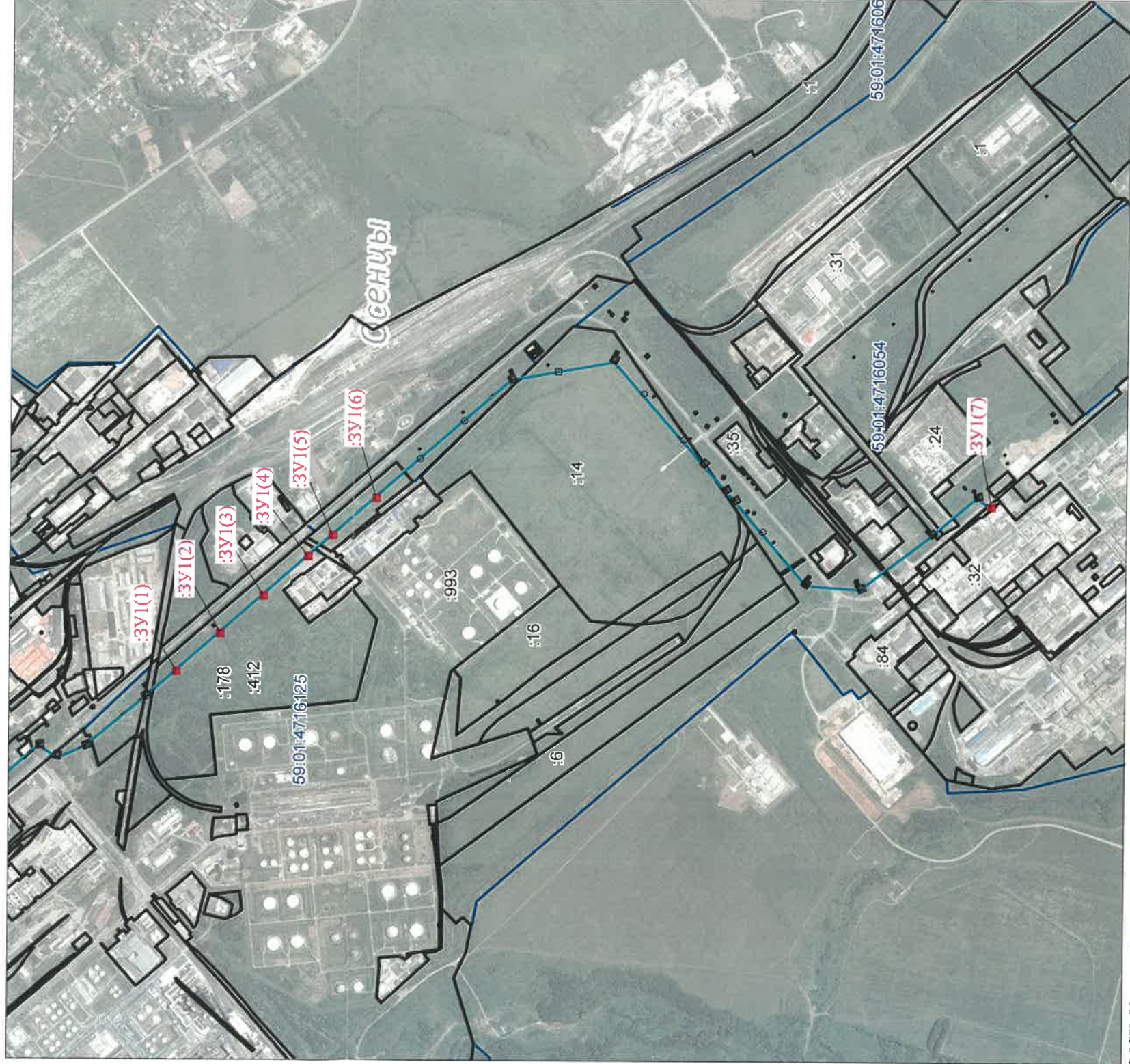
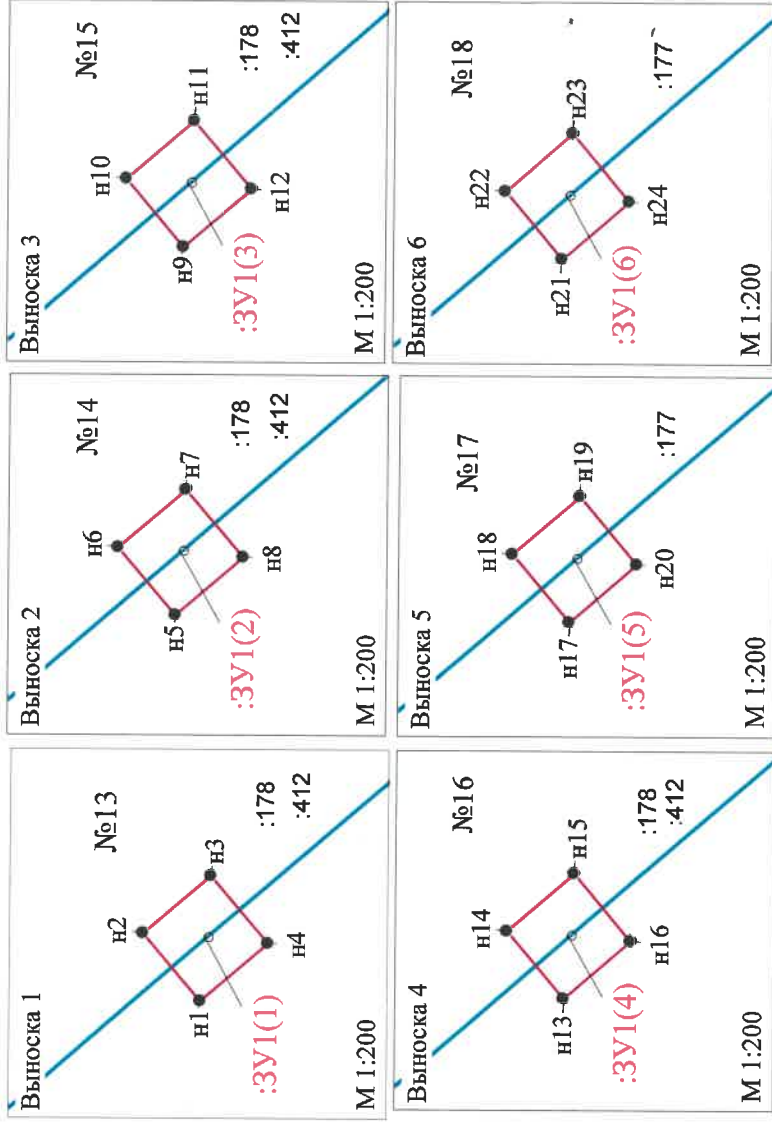
Местоположение: Пермский край, г. Пермь, Индустриальный район

Площадь земель и/или части земельного участка, кв.м.: 100

Категория земель: земли населенных пунктов

Описание границ смежных землепользователей:

- от точки н1 до точки н1 - земельные участки с кадастровыми номерами 59:01:4716125:178, 59:01:4716125:412;
- от точки н5 до точки н5 - земельные участки с кадастровыми номерами 59:01:4716125:178, 59:01:4716125:412;
- от точки н9 до точки н9 - земельные участки с кадастровыми номерами 59:01:4716125:178, 59:01:4716125:412;
- от точки н13 до точки н13 - земельные участки с кадастровыми номерами 59:01:4716125:178, 59:01:4716125:412;
- от точки н17 до точки н17 - земельный участок с кадастровым номером 59:01:4716125:177;
- от точки н21 до точки н21 - земельный участок с кадастровым номером 59:01:4716125:177;
- от точки н25 до точки н25 - земельный участок с кадастровым номером 59:01:4716054:804

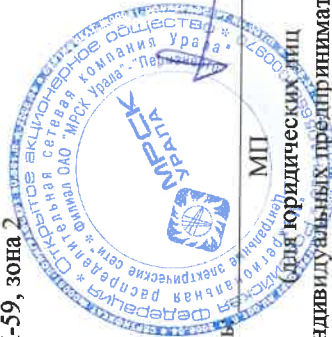


МСК-59, зона 2 Масштаб 1:20000

Каталог координат					
Обозначение характерных точек границ	Координаты, м		Площадь, кв.м.	Система координат МСК-59, зона 2	
	X	Y		X	Y
:ЗУ1(1)					
н1	508599.37	2227036.01	5,54	5,54	5,54
н2	508600.90	2227037.80			
н3	508599.11	2227039.33			
н4	508587.58	2227037.54			
:ЗУ1(2)					
н1	508599.37	2227036.01	5,54	5,54	5,54
н5	508429.02	2227181.37			
н6	508431.15	2227183.16			
н7	508428.36	2227184.09			
н8	508427.83	2227182.90			
:ЗУ1(3)					
н9	508259.25	2227328.25	5,55	5,55	5,55
н10	508260.78	2227330.08			
н11	508258.99	2227331.61			
н12	508257.46	2227329.82			
:ЗУ1(4)					
н9	508259.25	2227328.25	5,55	5,55	5,55
н13	508088.76	2227476.36			
н14	508090.29	2227478.15			
н15	508089.50	2227479.68			
н16	508088.97	2227477.89			
:ЗУ1(5)					
н17	508995.46	2227556.73	5,55	5,55	5,55
н18	508995.99	2227556.52			
н19	508995.20	2227560.05			
н20	508993.67	2227559.26			
:ЗУ1(6)					
н21	508824.05	2227704.21	5,55	5,55	5,55
н22	508825.58	2227706.00			
н23	508823.79	2227707.53			
н24	508822.26	2227705.74			
:ЗУ1(7)					
н21	508824.05	2227704.21	66,53	66,53	66,53
н25	503434.27	2227699.17			
н26	503439.57	2227694.37			
н27	503433.37	2227699.67			
н28	503428.07	2227693.47			
н25	503434.27	2227699.17			

- Условные обозначения:
- н1 - обозначение характерной точки проектной границы публичного сервитута
 - :ЗУ1 - проектные границы публичного сервитута
 - :9 - границы и номер земельного участка, сведения о котором внесены в ЕГРН
 - :14 - ВЛ 110 кВ ТЭЦ-9 - УСТИНОВО
 - :14 - обозначение и номер опоры ЛЭП

Заявитель: О.Д. Моховиков (подпись, расшифровка подписи)



МП (для юридических лиц и индивидуальных предпринимателей)

Схема расположения границ публичного сервитута

Объект: Воздушная линия электропередачи ВЛ110 кВ КамГЭС-ТЭЦ-13 №1,2.

Местоположение: Росийская Федерация, Пермский край, г. Пермь, Орджоникидзевский район

Площадь земель и/или части земельного участка, кв.м.: 111

Категория земель: земли населенных пунктов

Описание границ смежных землепользователей:

- от т.н6 до т.н4 - земельный участок с кадастровым номером 59:01:0000000:891
- от т.н4 до т.н6 - земельный участок с кадастровым номером 59:01:2910299:145
- от т.н7 до т.н16 - земельный участок с кадастровым номером 59:01:0000000:891
- от т.н12 до т.н16 - земельный участок с кадастровым номером 59:01:2910421:147
- от т.н16 до т.н12 - земли общего пользования
- от т.н17 до т.н24 - земельный участок с кадастровым номером 59:01:2910416:100
- от т.н25 до т.н25 - земельный участок с кадастровым номером 59:01:2910323:104

Условные обозначения:

- н1 - обозначение характерной точки проектной границы публичного сервитута

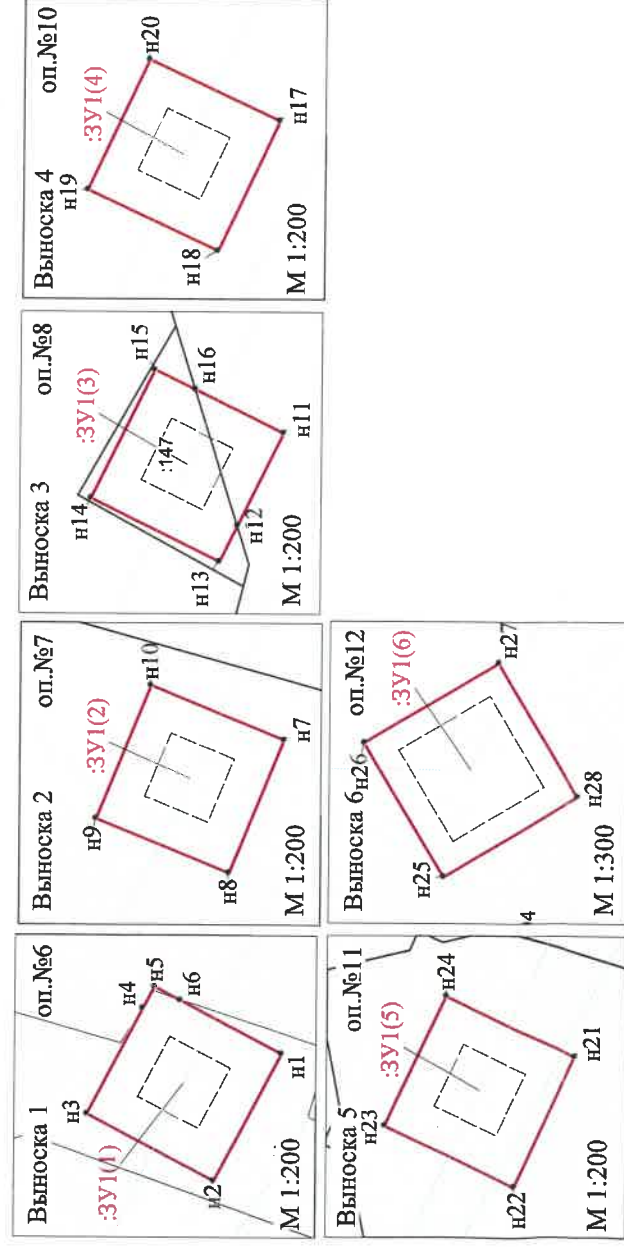
:ЗУ1

:9

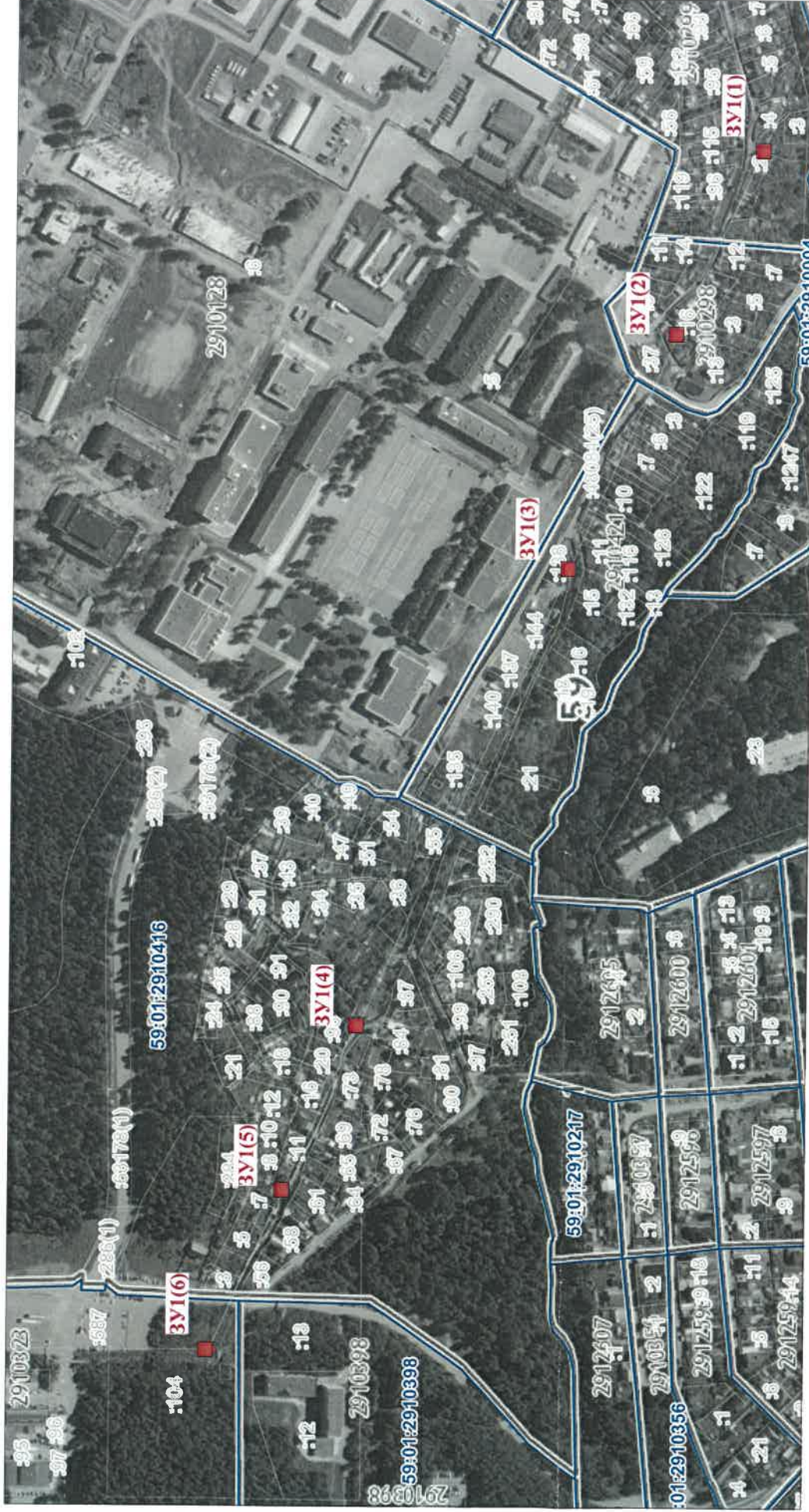
- проектные границы публичного сервитута
- границы и номер земельного участка, сведения о котором внесены в ЕГРН

- Воздушная линия электропередачи ВЛ110 кВ КамГЭС-ТЭЦ-13 №1,2.

- обозначение и номер опоры ЛЭП



Каталог координат: (Система координат: МСК-59, зона 2)				
Обозначение характерных точек границ	Координаты, м			Площадь, контура, кв.м
	1	2	3	
н1	529875.12	2236115.08	:ЗУ1(1)	14.49
н2	529875.89	2236111.71		
н3	529880.28	2236113.48		
н4	529878.79	2236116.28		
н5	529878.49	2236116.85		
н6	529877.8	2236116.49		
н7	529875.12	2236115.08	:ЗУ1(2)	14.41
н8	529746.27	2235660.63		
н9	529747.7	2235667.1		
н10	529751.23	2235656.53		
н11	529749.8	2235662.06		
н12	529746.27	2235660.63		
н13	530015.58	2235374.69	:ЗУ1(3)	14.49
н14	530017.19	2235371.24		
н15	530020.64	2235372.85		
н16	530019.03	2235376.3		
н17	530015.58	2235374.69		
н18	530015.58	2235374.69		
н19	530030.04	2235234.49	:ЗУ1(4)	14.39
н20	530031.64	2235231.05		
н21	530035.08	2235232.65		
н22	530033.48	2235236.03		
н23	530030.04	2235234.49		
н24	530145.91	2235063.52	:ЗУ1(5)	
н25	530149.09	2235058.84		
н26	530143.77	2235102.02		
н27	530140.59	2235096.7		
н28	530145.91	2235063.52		
н29	530145.91	2235063.52	:ЗУ1(6)	



МСК-59, зона 2

Масштаб 1:5000



Заявитель: О.Д. Моховиков
(подпись,
расшифровка подписи)

МП
(для юридических лиц
и индивидуальных предпринимателей)