

Схема расположения границ публичного сервитута

Объект: ВЛ 110 КВ ОТПАЙКА НА ПС «ОКУЛОВСКАЯ» ОТ ВЛ 110 КВ МАШИНОСТРОИТЕЛЬ-ОВЕРЯТА, ЦЕПЬ №1,2

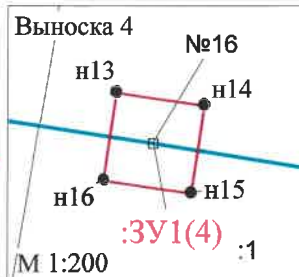
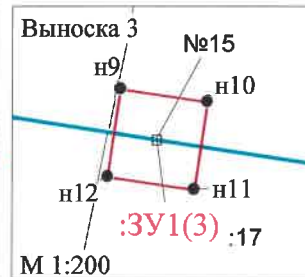
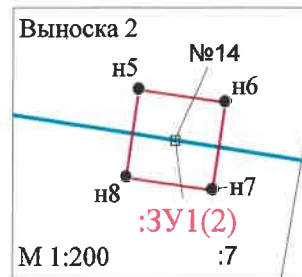
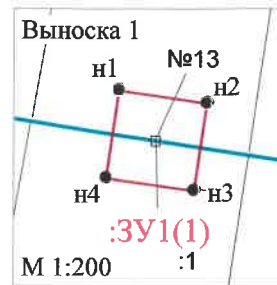
Местоположение: Пермский край, г. Пермь, Дзержинский район, ул. Якутская, СПК "Березка"

Площадь земель и/или части земельного участка, кв.м.: 22

Категория земель: земли населенных пунктов

Описание границ смежных землепользователей:

от точки н1 до точки н1 - земельный участок с кадастровым номером 59:01:1715078:1;
 от точки н5 до точки н5 - земельный участок с кадастровым номером 59:01:1715078:7;
 от точки н9 до точки н9 - земельный участок с кадастровым номером 59:01:1715078:17;
 от точки н13 до точки н13 - земельный участок с кадастровым номером 59:01:1715078:1



Обозначение характерных точек границ	Координаты, м		Площадь, кв.м.
	X	Y	
:ЗУ1(1)			
н1	523148.91	2223175.30	5,50
н2	523148.57	2223177.62	
н3	523146.25	2223177.28	
н4	523146.59	2223174.96	
:ЗУ1(2)			
н5	523118.36	2223372.40	5,50
н6	523118.02	2223374.72	
н7	523115.70	2223374.38	
н8	523116.04	2223372.06	
:ЗУ1(3)			
н9	523091.67	2223543.81	5,50
н10	523091.33	2223546.13	
н11	523089.01	2223545.79	
н12	523089.35	2223543.47	
:ЗУ1(4)			
н13	523063.94	2223727.08	5,50
н14	523063.60	2223729.40	
н15	523061.28	2223729.06	
н16	523061.62	2223726.74	
н13	523063.94	2223727.08	



Условные обозначения:

- н1 - обозначение характерной точки проектной границы публичного сервитута
- :ЗУ1 - проектные границы публичного сервитута
- :17 - границы и номер земельного участка, сведения о котором внесены в ЕГРН
- ВЛ 110 КВ ОТПАЙКА НА ПС «ОКУЛОВСКАЯ» ОТ ВЛ 110 КВ МАШИНОСТРОИТЕЛЬ-ОВЕРЯТА, ЦЕПЬ №1,2
- №15 - обозначение и номер опоры ЛЭП

Заявитель:
 (для юридических лиц
 и индивидуальных предпринимателей)

В.Д. Мухомиков
 (подпись,
 расшифровка подписи)



h. 155, /k

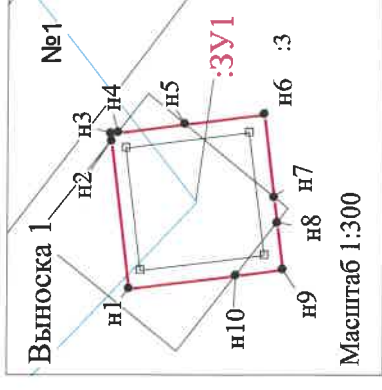
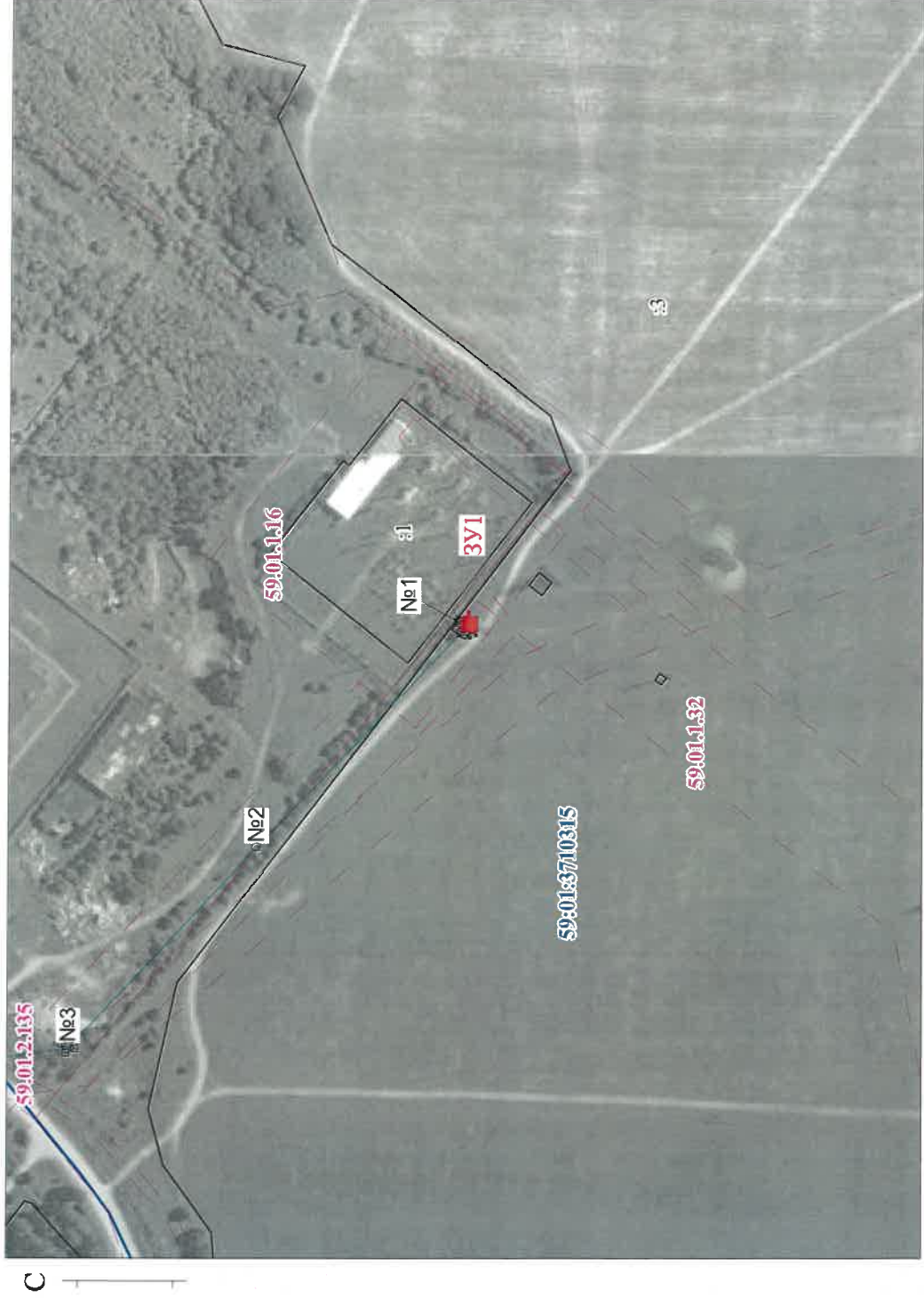
Схема расположения границ публичного сервитута

Объект: ВЛ 35 кВ Рассохинская-Река №1. 2

Местоположение: Пермский край, г. Пермь, р-н Орджоникидзевский

Площадь земель и/или части земельного участка, кв.м.: 38

Категория земель: земли населенных пунктов



МСК-59, зона 2

Масштаб 1:3 000

Условные обозначения:

● n1 - обозначение характерной точки проектной границы публичного сервитута

:ЗУ1 - проектные границы публичного сервитута

:334 - границы и номер земельного участка, сведения о котором внесены в ЕГРН

- ВЛ 35 кВ Рассохинская-Река №1, 2

оп.1 - обозначение и номер опоры ЛЭП

 - Охранная зона

59:32.2.172

Обозначение характерных точек границ	Координаты, м		Площадь, кв.м.
	X	Y	
1	2	3	
n1	531894.58	2248030.79	
n2	531895.3	2248036.63	
n3	531895.34	2248036.94	
n4	531895.03	2248036.98	
n5	531892.35	2248037.31	
n6	531889.19	2248037.69	
n7	531888.79	2248034.4	38
n8	531888.66	2248033.39	
n9	531888.43	2248031.54	
n10	531890.28	2248031.31	
n1	531894.58	2248030.79	

Описание границ смежных землепользователей:

от точки n2 до точки n4, от точки n5 до точки n7, от точки n8 до точки n10 - земельный участок с кадастровым номером 59:01:3710315:3, входящий в состав единого землепользования 59:01:0000000:459;

от точки n4 до точки n5, от точки n7 до точки n8, от точки n10 до точки n2 - земли общего пользования



Заявитель:

О.Д. Моховиков

(подпись, расшифровка подписи)

МП
(для юридических лиц
и индивидуальных предпринимателей)

л 158, 5к

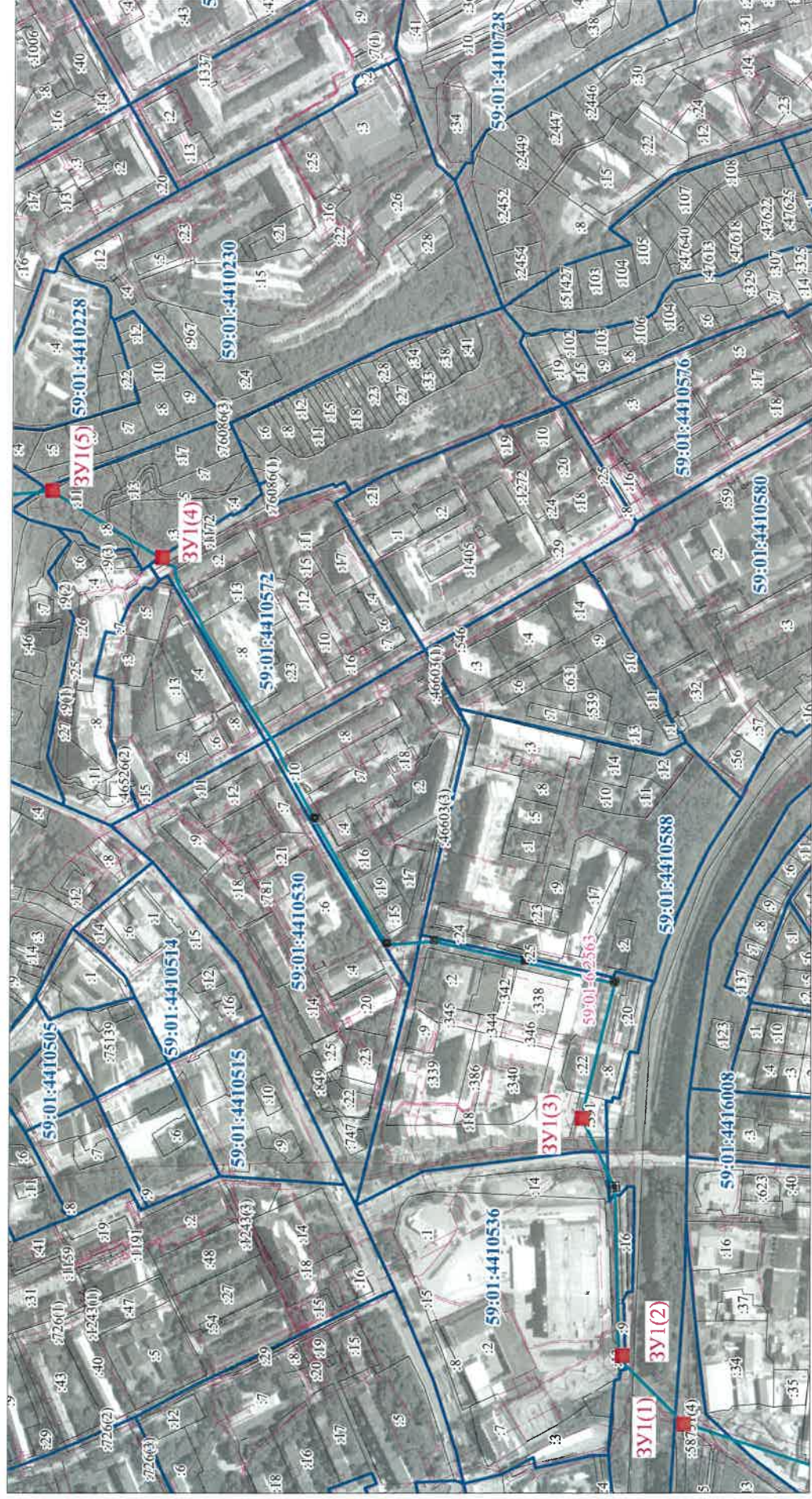
Схема расположения границ публичного сервитута

Объект: ВЛ 35 кВ Южная-Данилиха №1.2

Местоположение: Пермский край, г. Пермь, Дзержинский район

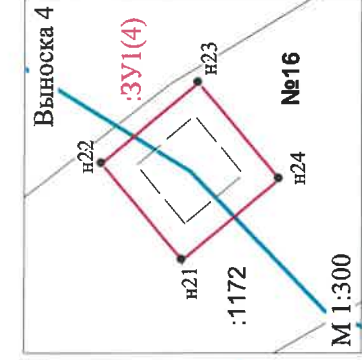
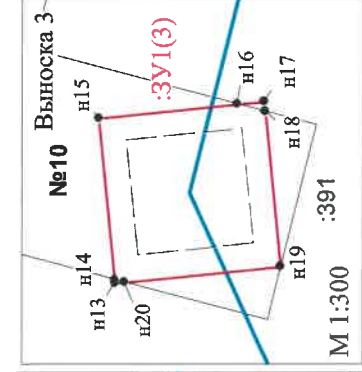
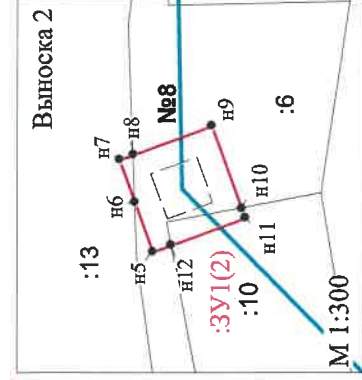
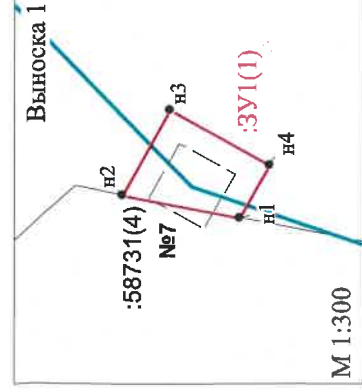
Площадь земель и/или части земельного участка, кв.м.: 110

Категория земель: земли населённого пункта



МСК-59, зона 2

Масштаб 1:7 000



Условные обозначения:

- n1 - обозначение характерной точки проектной границы публичного сервитута

3У1 - проектные границы публичного сервитута

9 - границы и номер земельного участка, сведения о котором внесены в ЕГРН

№1, 2 - ВЛ 35 кВ Южная-Данилиха №1, 2

№7 - обозначение и номер опоры ЛЭП

Описание границ смежных землепользователей:

от точки n1 до точки n2 - земельный участок с кадастровым номером 59:01:0000000:58731;

от точки n2 до точки n1 - земли общего пользования;

от точки n6 до точки n8 - земельный участок с кадастровым номером 59:01:4410536:13;

от точки n8 до точки n10, от точки n12 до точки n6 - земельный участок с кадастровым номером 59:01:4410536:6;

от точки n10 до точки n12 - земельный участок с кадастровым номером 59:01:4410536:10, входящий в состав единого землепользования 59:01:4410536:12;

от точки n14 до точки n16, от точки n18 до точки n20 - земли общего пользования;

от точки n20 до точки n14, от точки n16 до точки n18 - земельный участок с кадастровым номером 59:01:4410589:391;

от точки n21 до точки n25 - земельный участок с кадастровым номером 59:01:4410572:1172;

от точки n25 до точки n25 - земельный участок с кадастровым номером 59:01:4415038:16



Заявитель:

О.Д. Мухомов
МП
(для юридических лиц
и индивидуальных предпринимателей)

(подпись, расшифровка подписи)

Обозначение характерных точек границ	Координаты, м			Площадь контура, кв.м
	X	Y	Z	
1	2	3	4	
:3У1(1)				
n1	515762.00	2230148.40		
n2	515766.65	2230149.31		
n3	515764.75	2230152.69		14.13
n4	515760.82	2230150.50		
n5	515762.00	2230148.40		
:3У1(2)				
n5	515838.67	2230222.20		
n6	515839.39	2230224.17		
n7	515840.01	2230225.86		
n8	515839.46	2230226.06		15.17
n9	515836.35	2230227.20		
n10	515835.15	2230225.91		
n11	515835.01	2230225.54		
n12	515837.94	2230222.47		
n5	515838.67	2230222.20		
:3У1(3)				
n13	515883.09	2230506.29		
n14	515883.10	2230506.42		
n15	515883.75	2230512.86		
n16	515878.24	2230513.42		
n17	515877.18	2230513.52		43.60
n18	515877.14	2230513.13		
n19	515876.52	2230506.95		
n20	515882.72	2230506.33		
n13	515883.09	2230506.29		
:3У1(4)				
n21	516367.72	2231161.15		
n22	516370.95	2231164.97		
n23	516367.09	2231168.17		24.98
n24	516363.89	2231164.34		
n21	516367.72	2231161.15		
:3У1(5)				
n25	516496.38	2231241.29		
n26	516498.90	2231243.71		
n27	516496.47	2231246.23		12.23
n28	516495.95	2231243.81		
n25	516496.38	2231241.29		

Схема расположения границ публичного сервитута

Объект: ВЛ 35 кВ Пермь-Телецентр №1, 2.

Местоположение: край Пермский, г. Пермь, р-н Мотовилихинский

Площадь земель и/или части земельного участка, кв.м.: 189

Категория земель: земли населённых пунктов

Описание границ смежных землепользователей:
 от точки н2 до точки н4 - земельный участок с кадастровым номером 59:01:4311723:69;
 от точки н4 до точки н2 - земельный участок с кадастровым номером 59:01:4311723:139;
 от точки н8 до точки н12 - земельный участок с кадастровым номером 59:01:4311723:70;
 от точки н12 до точки н8 - земельный участок с кадастровым номером 59:01:4311723:2;
 от точки н13 до точки н1 - земельный участок с кадастровым номером 59:01:4311109:8;
 от точки н17 до точки н18 - земельный участок с кадастровым номером 59:01:4311109:946;
 от точки н18 до точки н19, от точки н21 до точки н17 - земельный участок с кадастровым номером 59:01:4319161:15;
 от точки н19 до точки н21 - земли общего пользования

Условные обозначения:

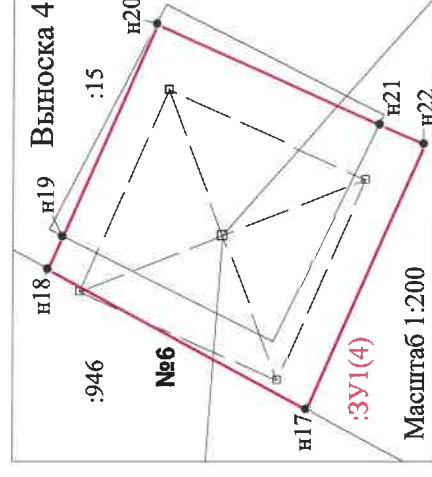
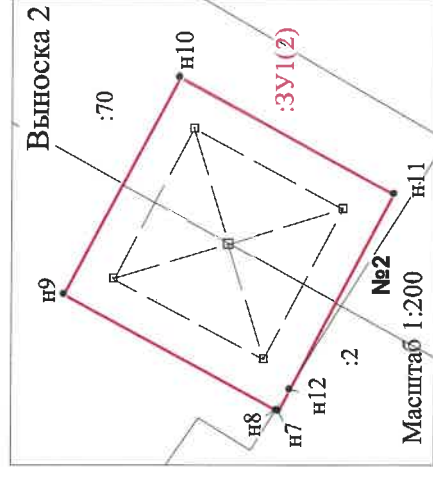
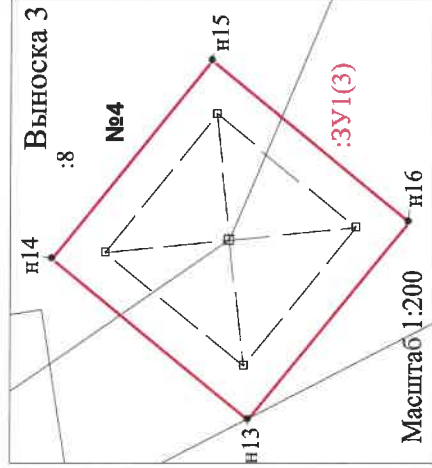
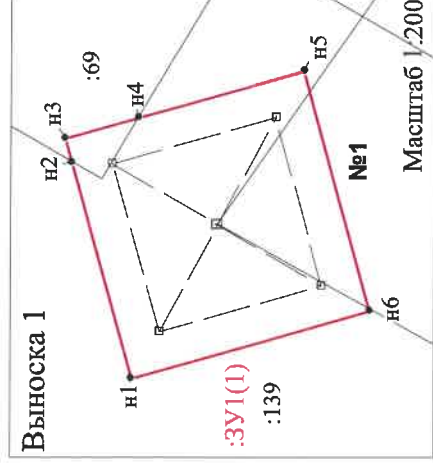
● н1 - обозначение характерной точки проектной границы публичного сервитута

⬜ :ЗУ1 - проектные границы публичного сервитута

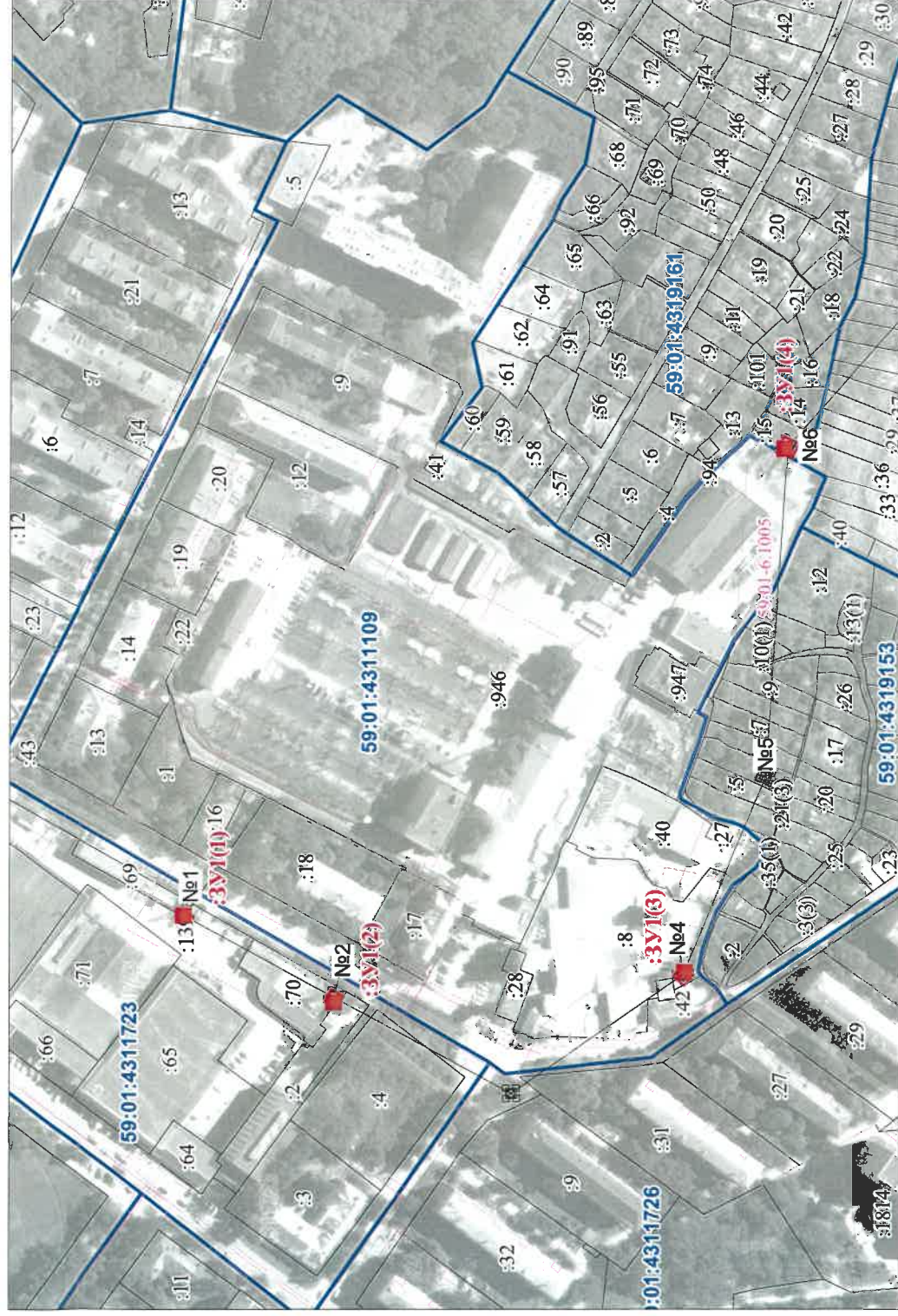
⬜ :31 - границы и номер земельного участка, сведения о котором внесены в ЕГРН

⬜ - ВЛ 35 кВ Пермь-Телецентр №1, 2.

№6 ○ - обозначение и номер опоры ЛЭП



С



МСК-59, зона 2

Масштаб 1:3 000

Обозначение характерных точек границ	Координаты, м		Площадь контура, кв.м
	X	Y	
1	2	3	4
:ЗУ1(1)			
н1	518967.84	2235036.81	43.50
н2	518969.45	2235062.53	
н3	518969.63	2235063.16	
н4	518967.66	2235065.71	
н5	518963.27	2235064.94	
н6	518961.49	2235038.60	
:ЗУ1(2)			
н7	518895.90	2235018.92	42.29
н8	518895.95	2235018.94	
н9	518901.63	2235022.00	
н10	518898.56	2235037.73	
н11	518892.83	2235024.65	
н12	518895.60	2235019.49	
:ЗУ1(3)			
н13	518736.55	2235038.79	45.60
н14	518741.79	2235033.05	
н15	518737.32	2235038.29	
н16	518732.29	2235034.02	
н13	518736.55	2235038.79	
:ЗУ1(4)			
н17	518685.10	2235270.23	57.49
н18	518692.00	2235273.94	
н19	518691.61	2235274.80	
н20	518689.10	2235280.40	
н21	518683.15	2235277.75	
н22	518681.99	2235277.24	
н17	518685.10	2235270.23	



Заявитель:

МП
 (для юридических лиц
 и индивидуальных предпринимателей)

А. О. Д. Маковиков

(подпись, расшифровка подписи)

Схема расположения границ публичного сервитута

Объект: ВЛ-35 КВ ТЭЦ-9 – ВОДОЗАБОР-2

Местоположение: Пермский край, г. Пермь, Индустриальный р-н, ул. Промышленная

Площадь земель и/или части земельного участка, кв.м.: 55

Категория земель: земли населенных пунктов

Описание границ смежных землепользователей:
 от точки н1 до точки н1 - земельный участок с кадастровым номером 59:01:0000000:1115;
 от точки н5 до точки н5 - земельный участок с кадастровым номером 59:01:4716125:993;
 от точки н9 до точки н9 - земельный участок с кадастровым номером 59:01:4716125:993;
 от точки н13 до точки н13 - земельный участок с кадастровым номером 59:01:4716125:993;
 от точки н17 до точки н17 - земельный участок с кадастровым номером 59:01:4716125:993;
 от точки н21 до точки н21 - земельный участок с кадастровым номером 59:01:4716125:993;
 от точки н25 до точки н25 - земельный участок с кадастровым номером 59:01:4716125:993;
 от точки н29 до точки н29 - земельный участок с кадастровым номером 59:01:4716125:993;
 от точки н33 до точки н33 - земельный участок с кадастровым номером 59:01:4716125:993;
 от точки н37 до точки н37 - земельный участок с кадастровым номером 59:01:4716125:993

Условные обозначения:

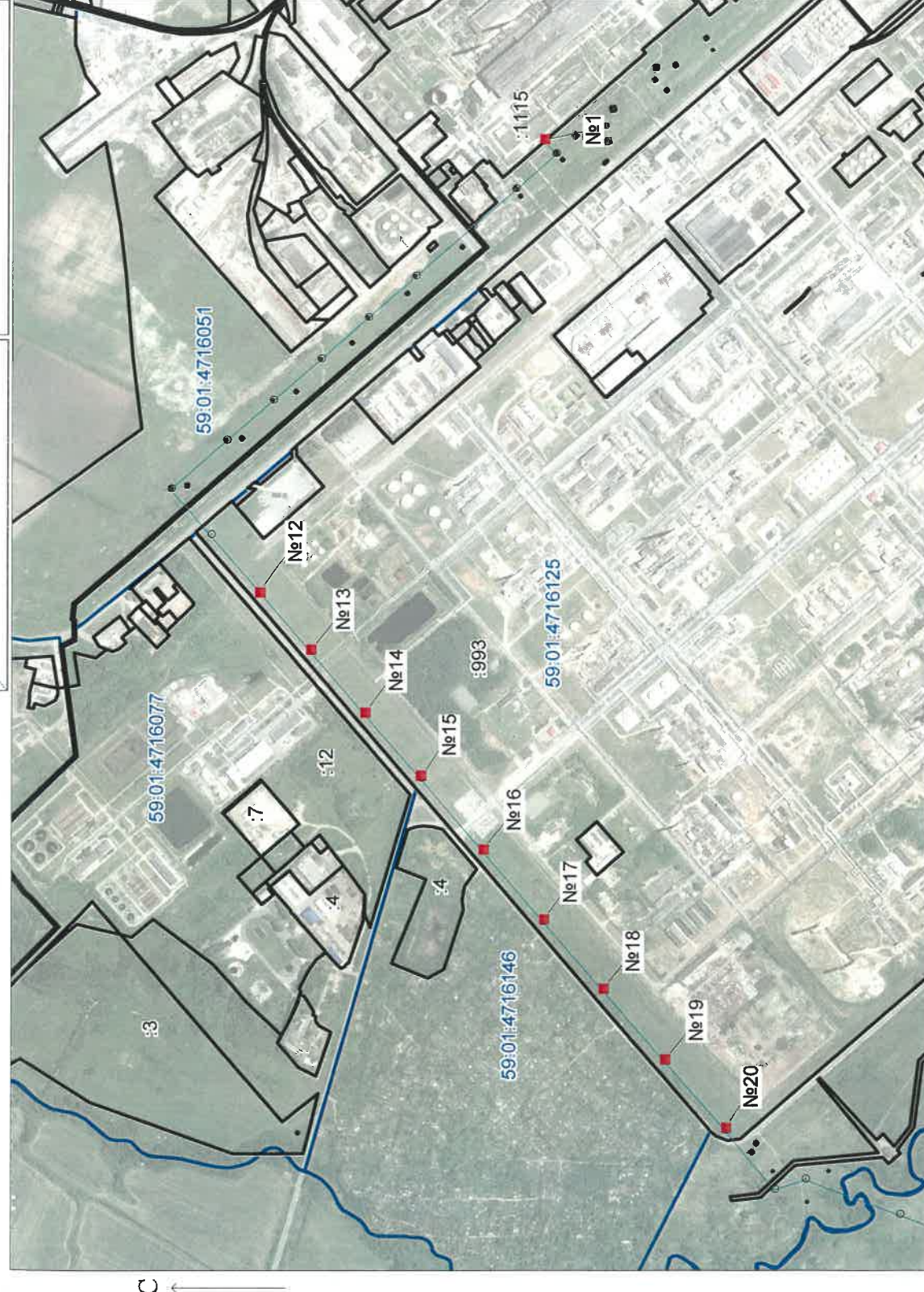
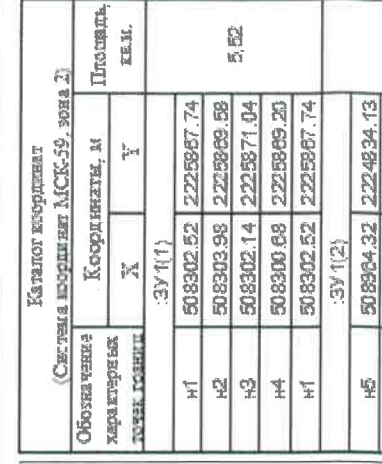
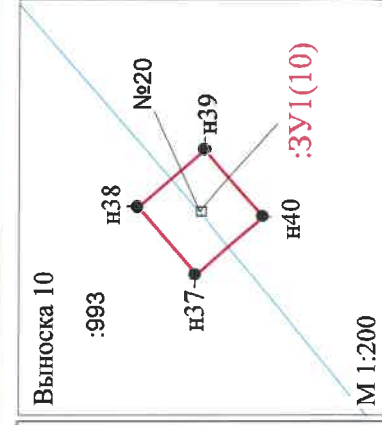
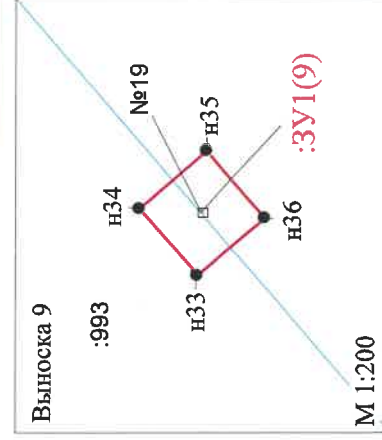
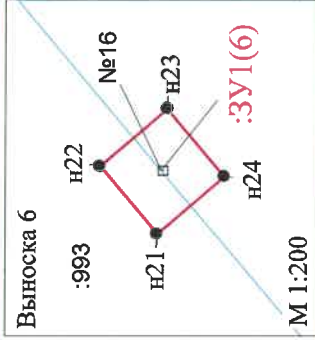
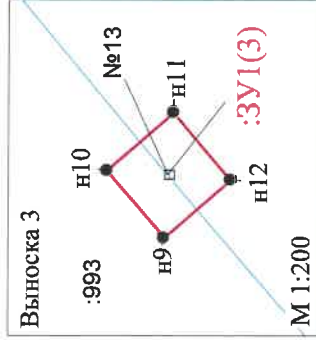
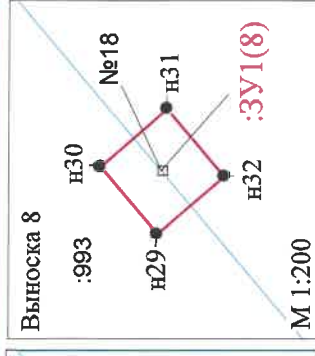
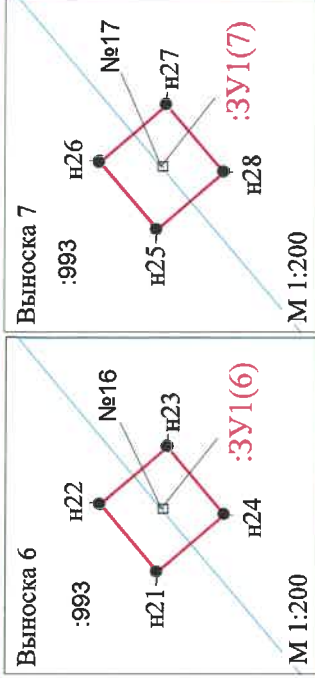
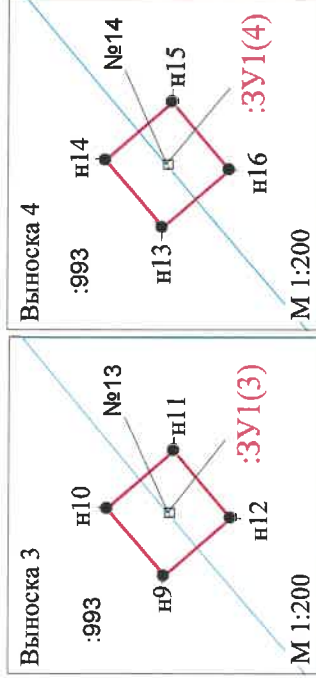
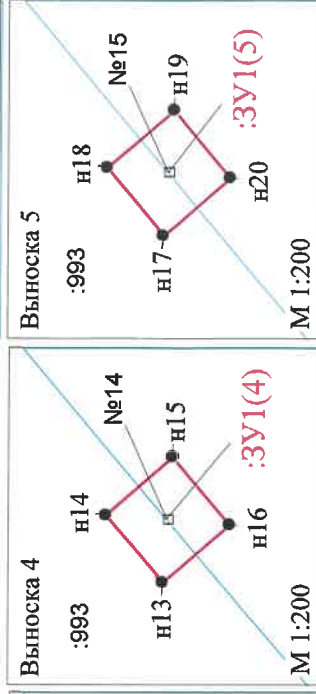
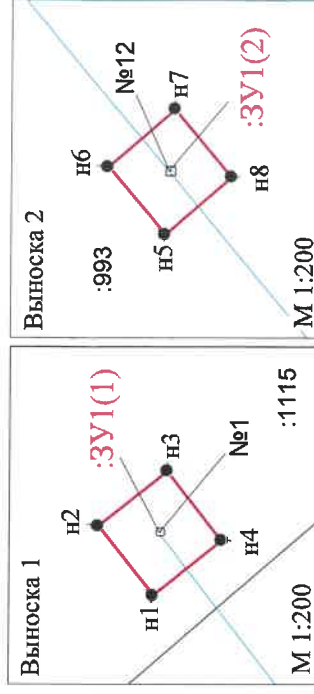
- н1 - обозначение характерной точки проектной границы публичного сервитута

:ЗУ1 - проектные границы публичного сервитута

:9 - границы и номер земельного участка, сведения о котором внесены в ЕГРН

— ВЛ-35 КВ ТЭЦ-9 – ВОДОЗАБОР-2

о №12 - обозначение и номер опоры ЛЭП



Каталог координат (См. также приложение №СК-59, зона 2)			
Обозначение характерной точки	Координаты, м		Прогрессивный КМ.
	X	Y	
н1	508302.52	2228887.74	5,52
н2	508303.98	2228889.88	
н3	508302.14	2228871.04	
н4	508300.68	2228869.26	
н5	508302.52	2228887.74	5,51
н6	508984.32	2224834.13	
н7	508986.84	2224835.92	
н8	508984.05	2224837.44	
н9	508984.05	2224835.92	5,51
н10	508847.23	2224898.27	
н11	508847.45	2224898.80	
н12	508845.92	2224898.02	
н13	508847.70	2224898.49	5,51
н14	508725.63	2224551.88	
н15	508725.18	2224553.63	
н16	508723.38	2224555.17	
н17	508721.85	2224555.38	5,5
н18	508723.63	2224551.98	
н19	508595.65	2224403.03	
н20	508595.37	2224406.34	
н21	508593.86	2224404.56	5,51
н22	508595.65	2224403.03	
н23	508453.91	2224235.88	
н24	508453.64	2224237.95	
н25	508453.12	2224237.06	5,51
н26	508453.91	2224235.88	
н27	508314.44	2224073.84	
н28	508314.19	2224075.37	
н29	508312.66	2224073.69	5,51
н30	508314.44	2224072.06	
н31	508177.52	2223912.63	
н32	508177.27	2223915.94	
н33	508175.74	2223914.15	5,51
н34	508177.52	2223912.63	
н35	508036.44	2223750.34	
н36	508036.96	2223751.88	
н37	508035.13	2223750.10	5,51
н38	508035.91	2223748.57	
н39	508036.91	2223748.57	
н40	508036.46	2223748.57	

Масштаб 1:14000

МСК-59, зона 2



Заявитель: О.Д. Мохиков
 (подпись, расшифровка подписи)

МП
 (для юридических лиц и индивидуальных предпринимателей)

Схема расположения границ публичного сервитута

Объект: ВЛ 110 кВ КамГЭС – Бобки до опоры № 67 от ПС КамГЭС до опоры № 67 ВЛ 110 кВ КамГЭС - Дивья

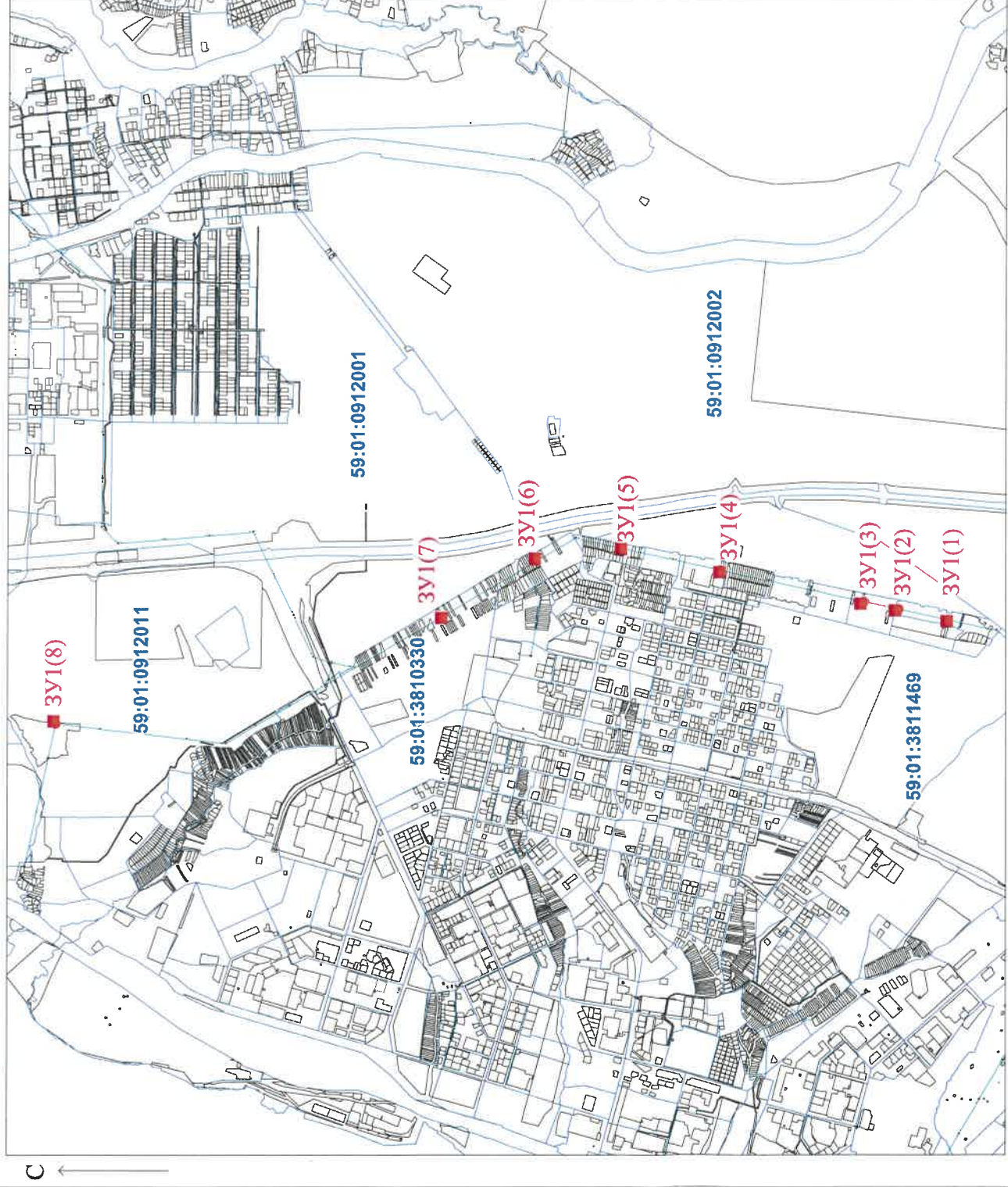
Местоположение: Российская Федерация, Пермский край, г. Пермь, Орджоникидзевский район

Площадь земель и/или части земельного участка, кв.м.: 210

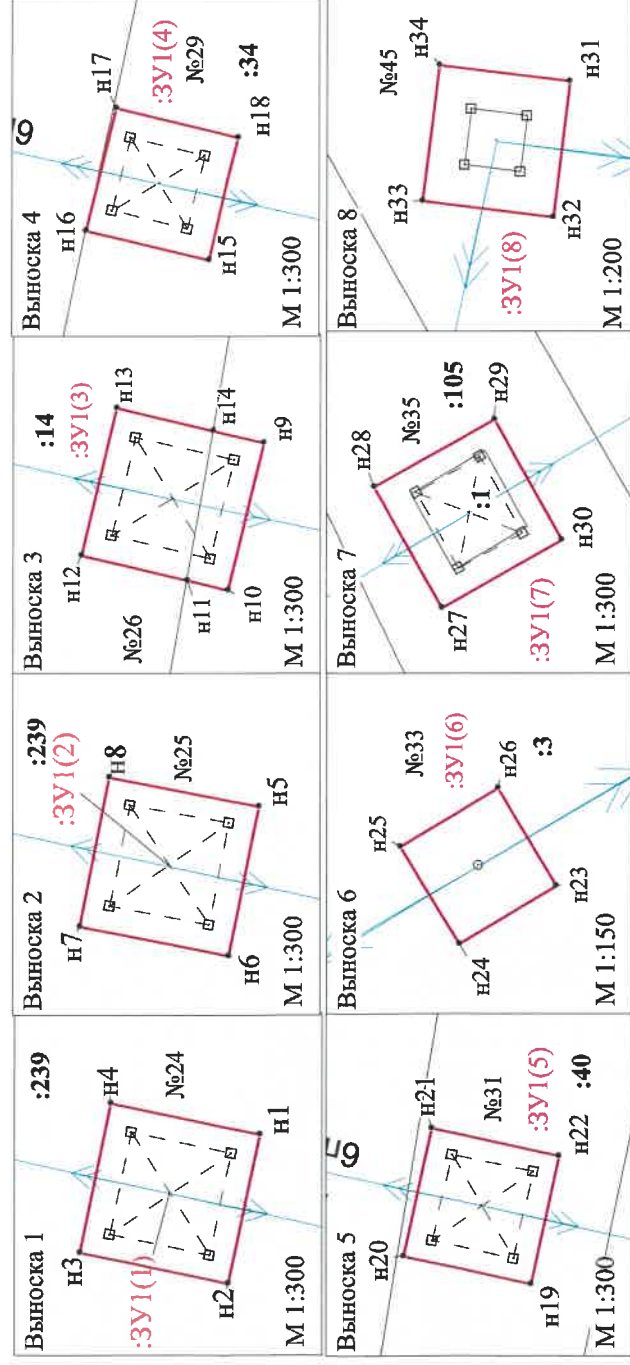
Категория земель: земли населенных пунктов

Описание границ смежных землепользователей:

- от точки н1 до точки н1 - земельный участок с кадастровым номером 59:01:0000000:239 (ед.землепользование)
- от точки н5 до точки н5 - земельный участок с кадастровым номером 59:01:0000000:239 (ед.землепользование)
- от точки н11 до точки н14 - земельный участок с кадастровым номером 59:01:3810236:14
- от точки н14 до точки н11 - земли общего пользования;
- от точки н15 до точки н15 - земельный участок с кадастровым номером 59:01:3810234:34
- от точки н19 до точки н19 - земельный участок с кадастровым номером 59:01:3810437:40
- от точки н23 до точки н23 - земельный участок с кадастровым номером 59:01:3810241:3
- от точки н27 до точки н27 - земельный участок с кадастровым номером 59:01:3810330:105
- от точки н31 до точки н31 - земли общего пользования



Масштаб 1:30 000



Условные обозначения:

- н1 - обозначение характерной точки проектной границы публичного сервитута
- :ЗУ1 - проектные границы публичного сервитута
- :9 - границы и номер земельного участка, сведения о котором внесены в ЕГРН
- - воздушная линия электропередачи
- оп.1 - ВЛ 110 кВ КамГЭС – Бобки до опоры № 67 с совместным подвесом ВЛ 110 кВ от ПС КамГЭС до опоры № 67 ВЛ 110 кВ КамГЭС - Дивья



Заявитель:

(для юридических лиц
и индивидуальных предпринимателей)

(подпись,

расшифровка подписи)

Каталог координат (Система координат МСК-59, зона 2)				
Обозначение характерных точек границ	Координаты, м			Площадь, контура, кв.м
	X	Y	Z	
1	2	3	4	
:ЗУ1(1)				
н1	528455.18	2242159.19		
н2	528456.42	2242153.27		36.54
н3	528442.33	2242154.50		
н4	528441.10	2242160.42		
н1	528455.18	2242159.19		
:ЗУ1(2)				
н5	528684.66	2242213.54		
н6	528685.82	2242207.60		36.61
н7	528691.76	2242208.77		
н8	528690.60	2242214.70		
н5	528684.66	2242213.54		
:ЗУ1(3)				
н9	528860.67	2242250.62		
н10	528862.05	2242244.77		
н11	528865.71	2242245.16		36.07
н12	528867.89	2242246.15		
н13	528866.51	2242252.00		
н14	528862.67	2242251.09		
н9	528860.67	2242250.62		
:ЗУ1(4)				
н15	529589.41	2242406.12		
н16	529594.27	2242407.29		24.99
н17	529593.10	2242412.15		
н18	529588.24	2242410.98		
н15	529589.41	2242406.12		
:ЗУ1(5)				
н19	530099.17	2242518.33		
н20	530104.25	2242519.44		27.04
н21	530103.14	2242524.52		
н22	530098.06	2242523.41		
н19	530099.17	2242518.33		
:ЗУ1(6)				
н23	530531.58	2242454.96		
н24	530533.60	2242453.76		5.53
н25	530534.81	2242455.77		
н26	530532.79	2242456.98		
н23	530531.58	2242454.96		
:ЗУ1(7)				
н27	531010.95	2242170.81		
н28	531013.65	2242175.60		30.22
н29	531008.85	2242178.29		
н30	531006.16	2242173.50		
н27	531010.95	2242170.81		
:ЗУ1(8)				
н31	532970.99	2241631.73		
н32	532971.42	2241628.13		12.68
н33	532974.90	2241628.56		
н34	532974.46	2241632.15		
н31	532970.99	2241631.73		

и 222, 1а

Схема расположения границ публичного сервитута

Объект: ВЛ 110 кВ заходы на ПС КамГЭС (инв.№14045), от ПС КамГЭС через опоры №№1а, 2а, 3а, 4а, 5а, до опоры №2 ВЛ-220

Местоположение: Пермский край, г. Пермь, Орджоникидзевский район

Площадь земель и/или части земельного участка, кв.м.: 6

Категория земель: земли населенных пунктов

Описание границ смежных землепользователей:
от точки н1 до точки н1 - земельный участок с кадастровым номером 59:01:3810332:19 (входящий, в единое землепользование 59:01:0000000:641)

Условные обозначения:

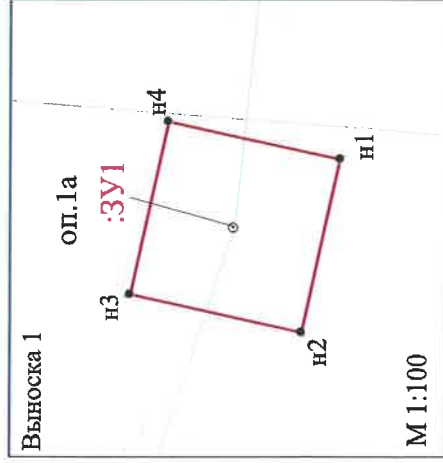
● н1 - обозначение характерной точки проектной границы публичного сервитута

□ :ЗУ1 - проектные границы публичного сервитута

□ :9 - границы и номер земельного участка, сведения о котором внесены в ЕГРН

— — — оп.1 - воздушная линия электропередачи ВЛ 110 кВ заходы на ПС КамГЭС (инв.№14045), от ПС КамГЭС через опоры №№1а, 2а, 3а, 4а, 5а, до опоры №2 ВЛ-220

— — — оп.1 - обозначение и номер опоры ЛЭП



Кадастр координат (Система координат: МСК-59, зона 2)				
Обозначение	Координаты, м			Площадь, кв.м
№	1	2	3	5
н1	529066.03	:ЗУ1		
н2	529066.56	2238159.12		
н3	529068.85	2238158.83		
н4	529068.32	2238157.37		
н1	529066.03	2238159.12		6



МСК-59, зона 2

Масштаб 1:3000



Заявитель:
МП
(для юридических лиц
и индивидуальных предпринимателей)

О.А. Дюков
(подпись,
расшифровка подписи)