

Схема расположения границ публичного сервитута

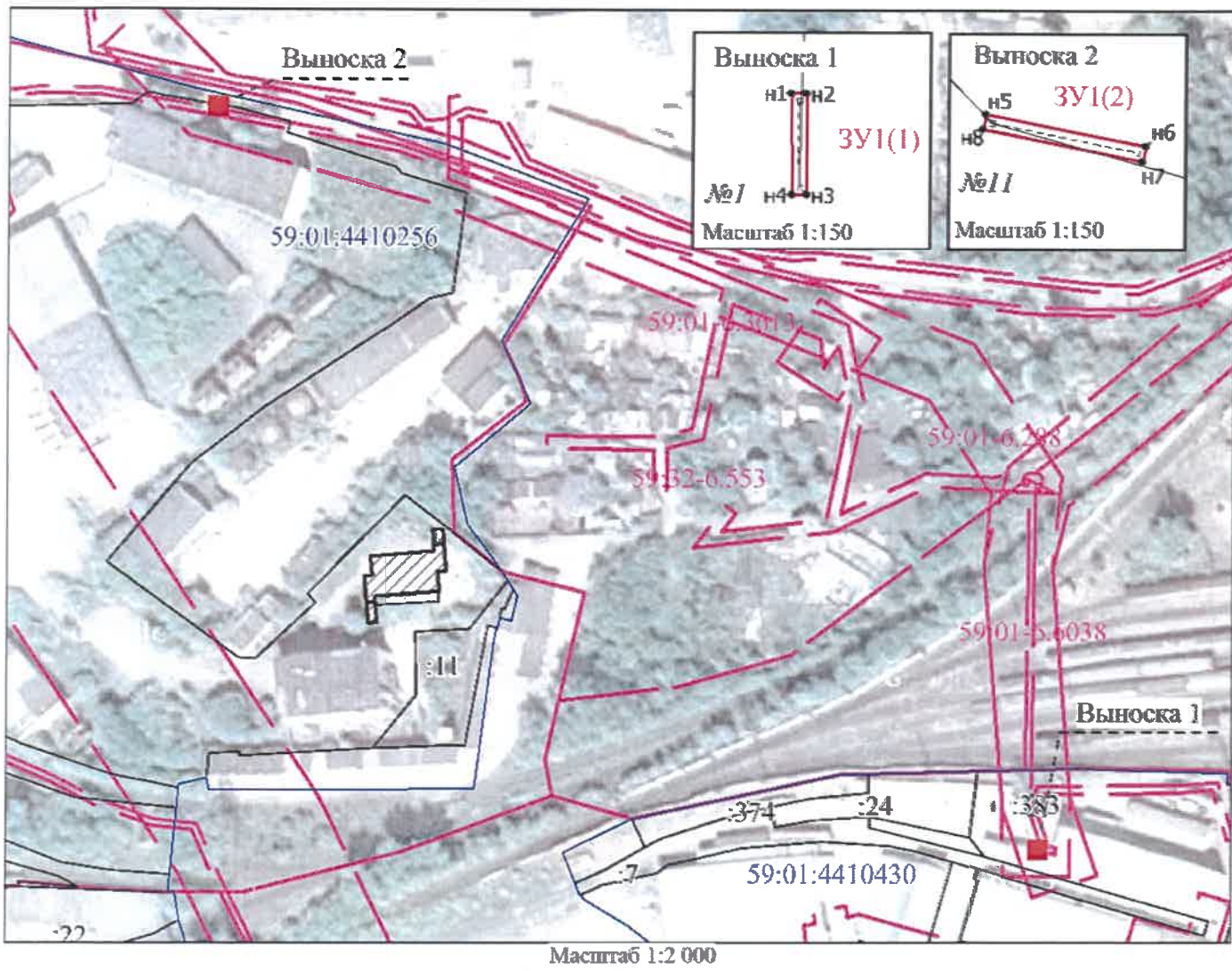
Объект: Воздушная линия электропередачи ВЛ 6кВ ф.Красный Октябрь (лит.Л 14-1), входящая в состав Электросетевого комплекса (ЭСК) Подстанция 110/35/6 кВ "Западная" с линиями электропередачи и трансформаторными подстанциями

Местоположение: Российская Федерация, Пермский край, г. Пермь

Площадь публичного сервитута: 2 кв.м.

Категория земслъ: Земли населённых пунктов

Заявитель: (подпись, расшифровка подписи)



- Условные обозначения:
- :ЗУ1 - Проектные границы публичного сервитута
  - n1 - Обозначение характерной точки проектной границы публичного сервитута
  - :45 - Границы и номер земельного участка, сведения о которых внесены в ЕГРН
  - :144 - Граница кадастрового квартала
  - 59:13:0060113 - Номер кадастрового квартала
  - :1444 - Граница и номер объекта капитального строительства, сведения о которых внесены в ЕГРН
  - 59.18.2.439 - Границы и учетный номер зоны с особыми условиями использования территории, сведения о которых внесены в ЕГРН

Схема расположения границ публичного сервитута

Объект: Воздушные линии электропередачи ВЛ 10кВ Лит.Л(8-14) Ф. АВМ,  
входящая в состав Электросетевого комплекса (ЭСК)  
Подстанция 110/10 кВ "Бахаревка" с линиями электропередачи  
и трансформаторными подстанциями

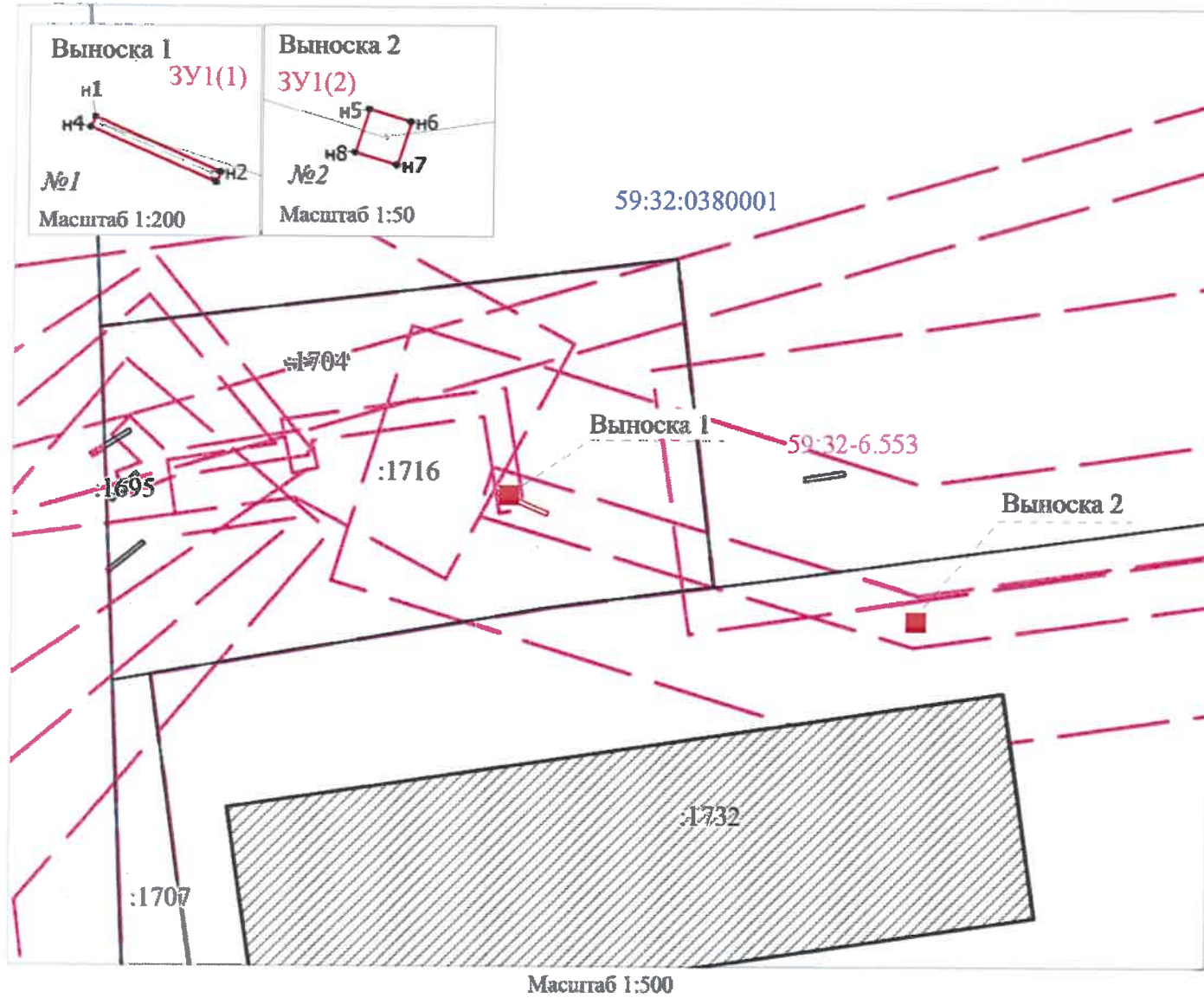
Местоположение: Российская Федерация, Пермский край, г. Пермь

Площадь публичного сервитута: 2 кв.м.

Категория земель: Земли населённых пунктов



Заявитель: \_\_\_\_\_  
(подпись, расшифровка подписи)



Условные обозначения:

- ЗУ1 - Проектные границы публичного сервитута
- n1 - Обозначение характерной точки проектной границы публичного сервитута
- :45 - Границы и номер земельного участка, сведения о которых внесены в ЕГРН
- 59:13:0060113 - Граница кадастрового квартала
- :1444 - Номер кадастрового квартала
- :1444 - Границы и номер объекта капитального строительства, сведения о которых внесены в ЕГРН
- 59.18.2.439 - Границы и учетный номер зоны с особыми условиями использования территории, сведения о которых внесены в ЕГРН

Схема расположения границ публичного сервитута

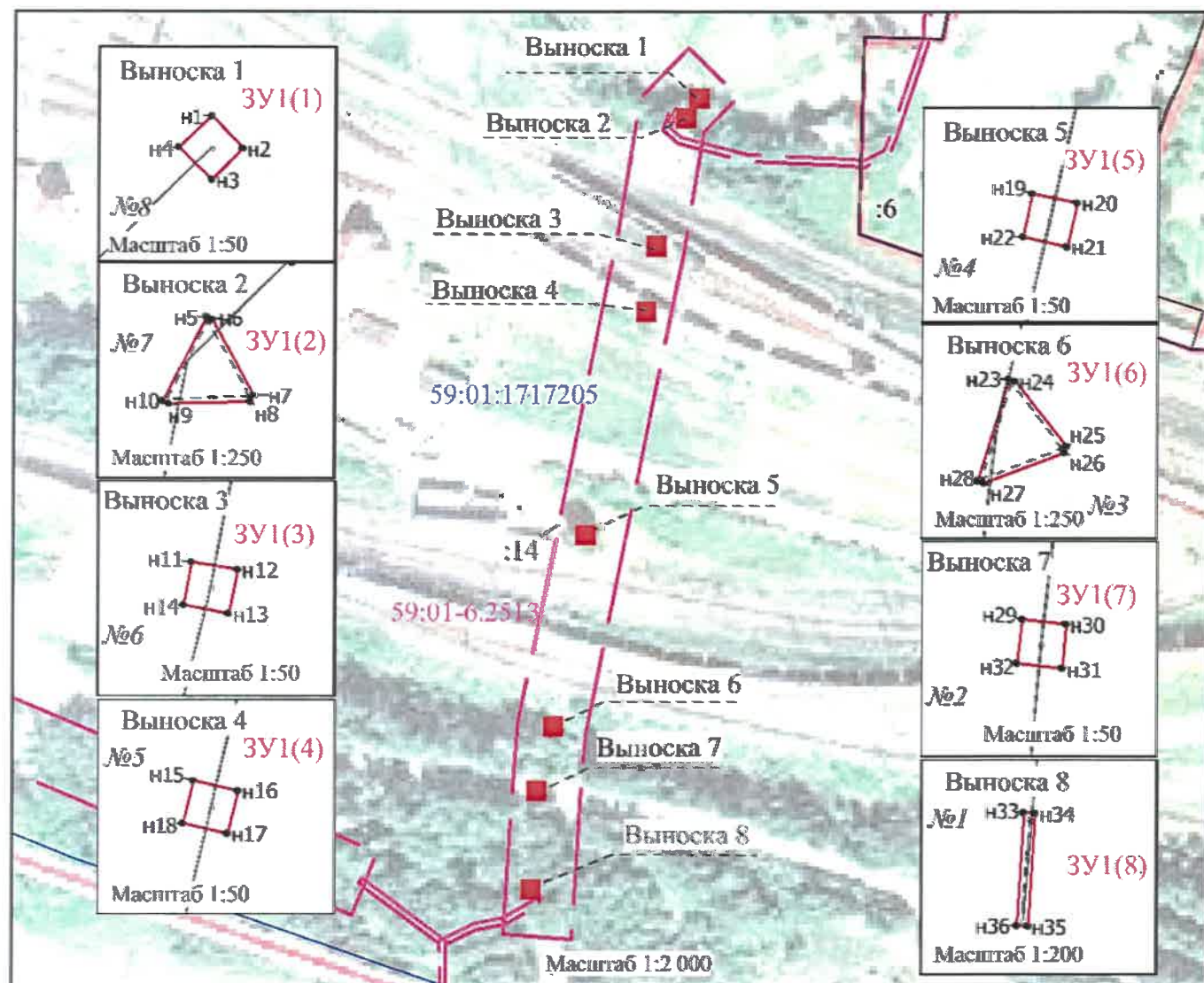
Объект: Воздушная линия ВЛ 6кВ Фидер № 2 (лит. Л, 22-1),  
входящая в состав Электросетового комплекса (ЭСК)  
Подстанция 35/10 кВ "Пролетарская" с линиями электропередачи

Местоположение: Российская Федерация, Пермский край, г. Пермь

Площадь публичного сервитута: 27 кв.м.

Категория земель: Земли населённых пунктов

Заявитель: \_\_\_\_\_  
(подпись, расшифровка подписи)



Условные обозначения:

- ЗУ1 - Проектные границы публичного сервитута
- n1 - Обозначение характерной точки проектной границы публичного сервитута
- :45 - Границы и номер земельного участка, сведения о которых внесены в ЕИРН
- 59:13:0060113 - Граница кадастрового квартала
- :1444 - Номер кадастрового квартала
- 59.18.2.439 - Границы и номер объекта капитального строительства, сведения о которых внесены в ЕИРН
- 59.18.2.439 - Границы и учетный номер зоны с особыми условиями использования территории, сведения о которых внесены в ЕИРН

Схема расположения границ публичного сервитута

Объект: Воздушная линия электропередачи ВЛ 10кВ Лит Л(8-4) Ф. Поселок, входящая в состав Электросетевого комплекса (ЭСК) Подстанция 110/10 кВ "Бахаревка" с линиями электропередачи и трансформаторными подстанциями

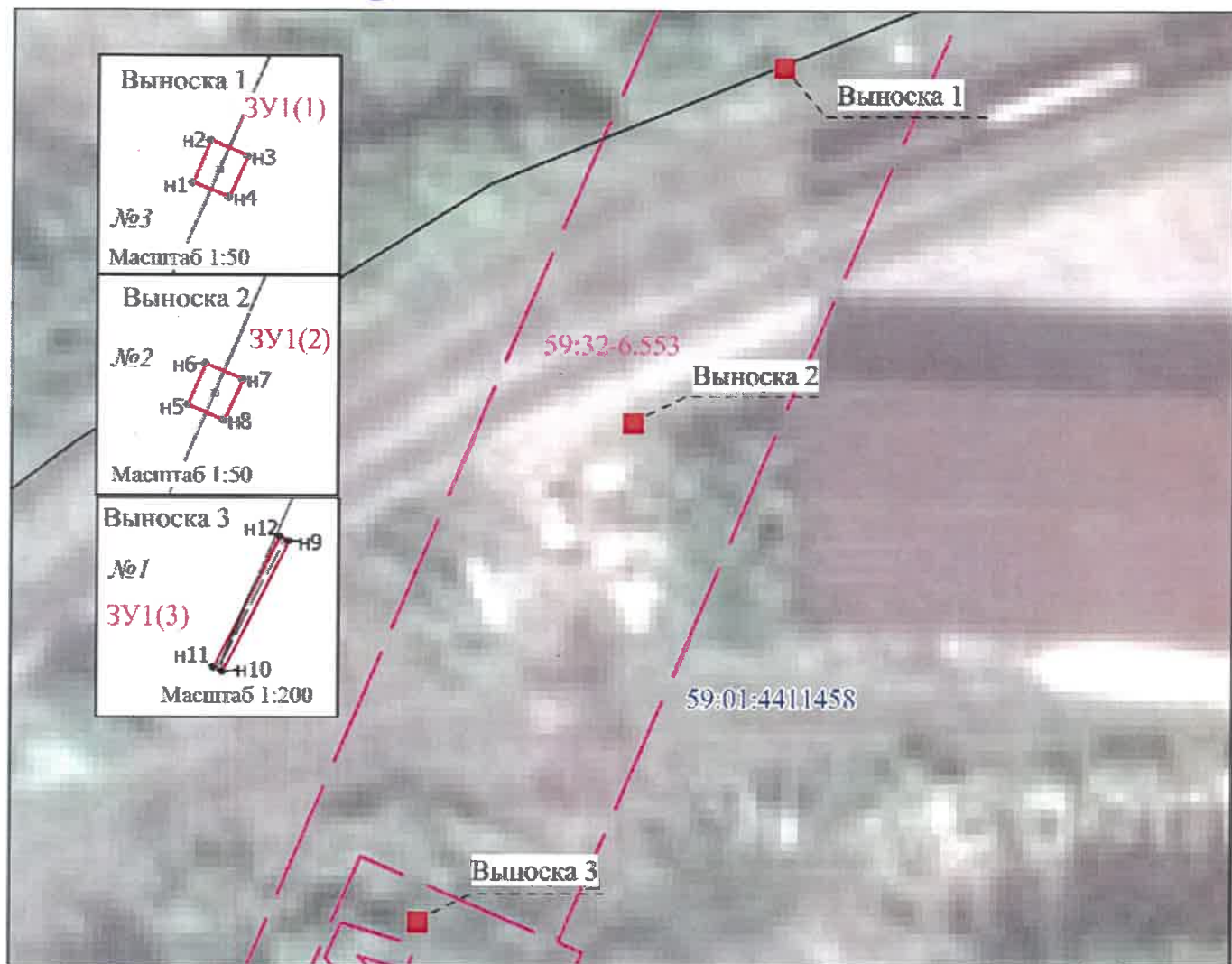
Местоположение: Российская Федерация, Пермский край, г. Пермь

Площадь публичного сервитута: 2 кв.м.

Категория земель: Земли населённых пунктов



Заявитель: [Signature] (подпись, расшифровка подписи)



Масштаб 1:500

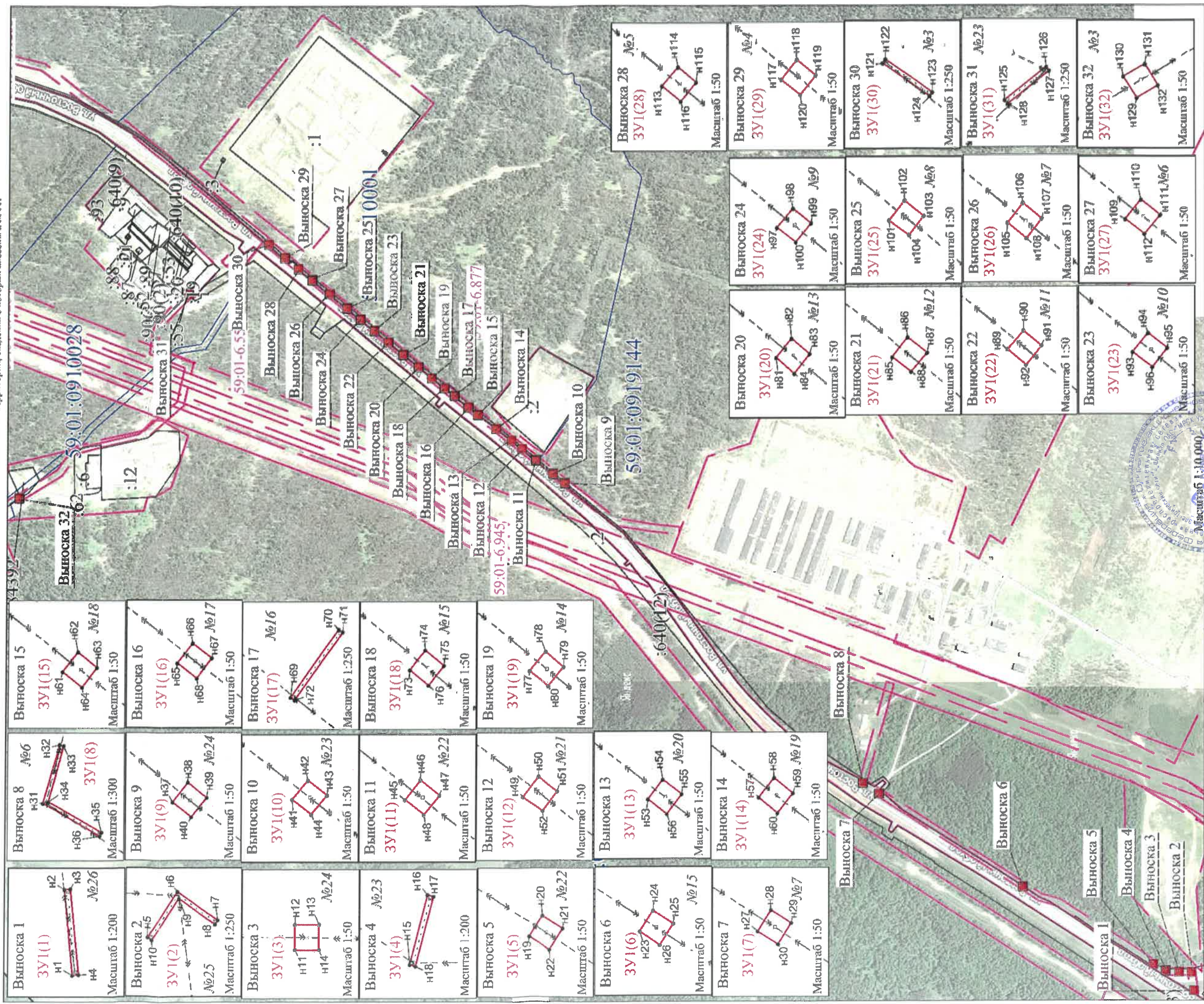
Условные обозначения:

- :ЗУ1 - Проектные границы публичного сервитута
- н1 - Обозначение характерной точки проектной границы публичного сервитута
- :45 - Границы и номер земельного участка, сведения о которых внесены в ЕИРН
- 59:13:0060113 - Граница кадастрового квартала
- :1444 - Номер кадастрового квартала
- 59.18.2.439 - Граница и номер объекта капитального строительства, сведения о которых внесены в ЕГРН
- 59.18.2.439 - Границы и учетный номер зоны с особыми условиями использования территории, сведения о которых внесены в ЕГРН

Схема расположения границ публичного сервитута

Объект: Воздушная линия В.Д.6КВ ф. Волокачка (лит.Л.10-8), входящая в состав Электросетевого комплекса (ЭСК) Подстанции 110/35/6 кВ "Балашовая" с линиями электропередачи и трансформаторными подстанциями, расположенными на территории населенных пунктов Местоположение: Российская Федерация, Пермский край, г. Пермь  
 Площадь публичного сервитута: 17 кв.м.  
 Категория земель: земли населенных пунктов

Условные обозначения:  
 -3У1 - Проектные границы публичного сервитута  
 -Л1 - Обозначение характерной точки проектной границы публичного сервитута  
 -45 - Границы и номер земельного участка, сведения о которых внесены в ЕГРН  
 -Граница кадастрового квартала  
 -1444 - Номер кадастрового квартала  
 59:13:0060113 - Граница и номер участка капитального строительства, сведения о котором внесены в ЕГРН  
 59:18:2.439 - территория, сведения о которой внесены в ЕГРН



Заявитель:

*Р.И. Шварцман*

(подпись, расшифровка подписи)



МСК-59, лона 2

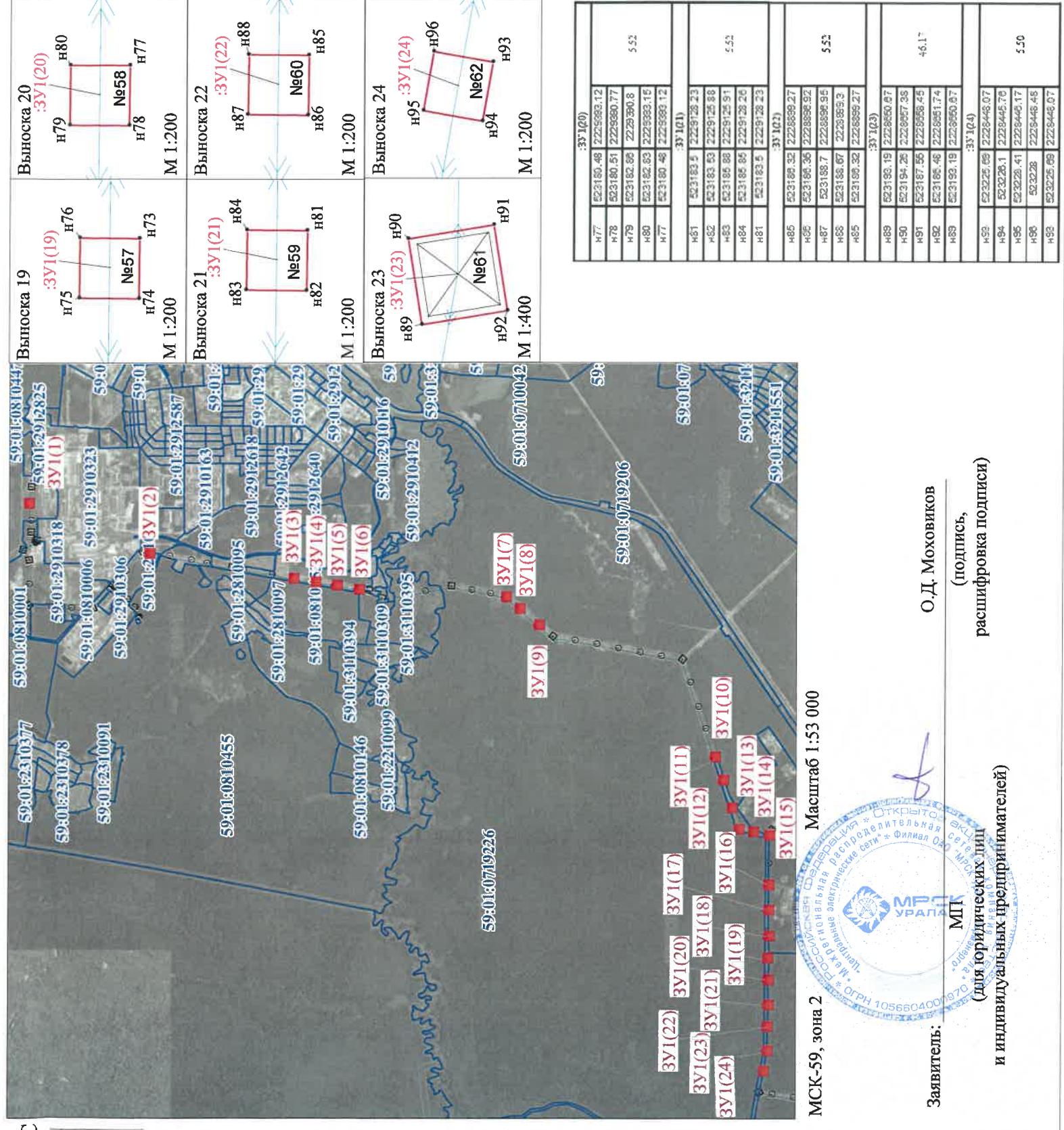
Схема расположения границ публичного сервитута

Объект: ВЛ 110 кВ ТЭЦ-13-Долина №1, 2  
 Местоположение: Пермский край, г. Пермь  
 Площадь земель и/или части земельного участка, кв.м.: 253  
 Категория земель: земли населенных пунктов  
 Описание границ смежных землепользователей:  
 от т. н1 до т. н1 - ЗУ с КН 59:01:2910313:8  
 от т. н5 до т. н5 - ЗУ с КН 59:01:2910351:3  
 от т. н9 до т. н9 - ЗУ с КН 59:01:2910359:54  
 от т. н13 до т. н13 - ЗУ с КН 59:01:2910359:53  
 от т. н17 до т. н17 - ЗУ с КН 59:01:2910359:26  
 от т. н21 до т. н21 - ЗУ с КН 59:01:2910359:29  
 от т. н25 до т. н25 - ЗУ с КН 59:01:0719226:48  
 от т. н29 до т. н29 - ЗУ с КН 59:01:0719226:28  
 от т. н33 до т. н33 - ЗУ с КН 59:01:0719226:210  
 от т. н37 до т. н37 - ЗУ с КН 59:01:0718028:345  
 от т. н57 до т. н58 - ЗУ с КН 59:01:0000000:47538  
 от т. н58 до т. н57 - ЗУ с КН 59:01:2118001:47  
 от т. н61 до т. н93 - ЗУ с КН 59:01:0718028:345

Условные обозначения:

- н1 - обозначение характерной точки проектной границы публичного сервитута
- ЗУ1 - проектные границы публичного сервитута
- 9 - границы и номер земельного участка, сведения о котором внесены в ЕГРН
- — — — — воздушная линия электропередачи ВЛ 110 кВ ТЭЦ-13-Долина №1, 2
- — — — — обозначение и номер опоры ЛЭП

Каталог координат (Система координат: МСК-59, зона 2)		Обозначение		Координаты, м		Площадь, м.кв.	
№	Обозначение	X	Y	X	Y	№	Площадь, м.кв.
н1	№2	5230638.8	2234947.99	5230638.8	2234947.99	3.17	
н2	№2	5230638.8	2234947.99	5230638.8	2234947.99	3.17	
н3	№2	5230638.8	2234947.99	5230638.8	2234947.99	3.17	
н4	№2	5230638.8	2234947.99	5230638.8	2234947.99	3.17	
н5	№2	5230638.8	2234947.99	5230638.8	2234947.99	3.17	
н6	№2	5230638.8	2234947.99	5230638.8	2234947.99	3.17	
н7	№2	5230638.8	2234947.99	5230638.8	2234947.99	3.17	
н8	№2	5230638.8	2234947.99	5230638.8	2234947.99	3.17	
н9	№2	5230638.8	2234947.99	5230638.8	2234947.99	3.17	
н10	№2	5230638.8	2234947.99	5230638.8	2234947.99	3.17	
н11	№2	5230638.8	2234947.99	5230638.8	2234947.99	3.17	
н12	№2	5230638.8	2234947.99	5230638.8	2234947.99	3.17	
н13	№2	5230638.8	2234947.99	5230638.8	2234947.99	3.17	
н14	№2	5230638.8	2234947.99	5230638.8	2234947.99	3.17	
н15	№2	5230638.8	2234947.99	5230638.8	2234947.99	3.17	
н16	№2	5230638.8	2234947.99	5230638.8	2234947.99	3.17	
н17	№2	5230638.8	2234947.99	5230638.8	2234947.99	3.17	
н18	№2	5230638.8	2234947.99	5230638.8	2234947.99	3.17	
н19	№2	5230638.8	2234947.99	5230638.8	2234947.99	3.17	
н20	№2	5230638.8	2234947.99	5230638.8	2234947.99	3.17	
н21	№2	5230638.8	2234947.99	5230638.8	2234947.99	3.17	
н22	№2	5230638.8	2234947.99	5230638.8	2234947.99	3.17	
н23	№2	5230638.8	2234947.99	5230638.8	2234947.99	3.17	
н24	№2	5230638.8	2234947.99	5230638.8	2234947.99	3.17	
н25	№2	5230638.8	2234947.99	5230638.8	2234947.99	3.17	
н26	№2	5230638.8	2234947.99	5230638.8	2234947.99	3.17	
н27	№2	5230638.8	2234947.99	5230638.8	2234947.99	3.17	
н28	№2	5230638.8	2234947.99	5230638.8	2234947.99	3.17	
н29	№2	5230638.8	2234947.99	5230638.8	2234947.99	3.17	
н30	№2	5230638.8	2234947.99	5230638.8	2234947.99	3.17	
н31	№2	5230638.8	2234947.99	5230638.8	2234947.99	3.17	
н32	№2	5230638.8	2234947.99	5230638.8	2234947.99	3.17	
н33	№2	5230638.8	2234947.99	5230638.8	2234947.99	3.17	
н34	№2	5230638.8	2234947.99	5230638.8	2234947.99	3.17	
н35	№2	5230638.8	2234947.99	5230638.8	2234947.99	3.17	
н36	№2	5230638.8	2234947.99	5230638.8	2234947.99	3.17	
н37	№2	5230638.8	2234947.99	5230638.8	2234947.99	3.17	
н38	№2	5230638.8	2234947.99	5230638.8	2234947.99	3.17	
н39	№2	5230638.8	2234947.99	5230638.8	2234947.99	3.17	
н40	№2	5230638.8	2234947.99	5230638.8	2234947.99	3.17	
н41	№2	5230638.8	2234947.99	5230638.8	2234947.99	3.17	
н42	№2	5230638.8	2234947.99	5230638.8	2234947.99	3.17	
н43	№2	5230638.8	2234947.99	5230638.8	2234947.99	3.17	
н44	№2	5230638.8	2234947.99	5230638.8	2234947.99	3.17	
н45	№2	5230638.8	2234947.99	5230638.8	2234947.99	3.17	
н46	№2	5230638.8	2234947.99	5230638.8	2234947.99	3.17	
н47	№2	5230638.8	2234947.99	5230638.8	2234947.99	3.17	
н48	№2	5230638.8	2234947.99	5230638.8	2234947.99	3.17	
н49	№2	5230638.8	2234947.99	5230638.8	2234947.99	3.17	
н50	№2	5230638.8	2234947.99	5230638.8	2234947.99	3.17	
н51	№2	5230638.8	2234947.99	5230638.8	2234947.99	3.17	
н52	№2	5230638.8	2234947.99	5230638.8	2234947.99	3.17	
н53	№2	5230638.8	2234947.99	5230638.8	2234947.99	3.17	
н54	№2	5230638.8	2234947.99	5230638.8	2234947.99	3.17	
н55	№2	5230638.8	2234947.99	5230638.8	2234947.99	3.17	
н56	№2	5230638.8	2234947.99	5230638.8	2234947.99	3.17	
н57	№2	5230638.8	2234947.99	5230638.8	2234947.99	3.17	
н58	№2	5230638.8	2234947.99	5230638.8	2234947.99	3.17	
н59	№2	5230638.8	2234947.99	5230638.8	2234947.99	3.17	
н60	№2	5230638.8	2234947.99	5230638.8	2234947.99	3.17	
н61	№2	5230638.8	2234947.99	5230638.8	2234947.99	3.17	
н62	№2	5230638.8	2234947.99	5230638.8	2234947.99	3.17	
н63	№2	5230638.8	2234947.99	5230638.8	2234947.99	3.17	
н64	№2	5230638.8	2234947.99	5230638.8	2234947.99	3.17	
н65	№2	5230638.8	2234947.99	5230638.8	2234947.99	3.17	
н66	№2	5230638.8	2234947.99	5230638.8	2234947.99	3.17	
н67	№2	5230638.8	2234947.99	5230638.8	2234947.99	3.17	
н68	№2	5230638.8	2234947.99	5230638.8	2234947.99	3.17	
н69	№2	5230638.8	2234947.99	5230638.8	2234947.99	3.17	
н70	№2	5230638.8	2234947.99	5230638.8	2234947.99	3.17	
н71	№2	5230638.8	2234947.99	5230638.8	2234947.99	3.17	
н72	№2	5230638.8	2234947.99	5230638.8	2234947.99	3.17	
н73	№2	5230638.8	2234947.99	5230638.8	2234947.99	3.17	
н74	№2	5230638.8	2234947.99	5230638.8	2234947.99	3.17	
н75	№2	5230638.8	2234947.99	5230638.8	2234947.99	3.17	
н76	№2	5230638.8	2234947.99	5230638.8	2234947.99	3.17	
н77	№2	5230638.8	2234947.99	5230638.8	2234947.99	3.17	
н78	№2	5230638.8	2234947.99	5230638.8	2234947.99	3.17	
н79	№2	5230638.8	2234947.99	5230638.8	2234947.99	3.17	
н80	№2	5230638.8	2234947.99	5230638.8	2234947.99	3.17	
н81	№2	5230638.8	2234947.99	5230638.8	2234947.99	3.17	
н82	№2	5230638.8	2234947.99	5230638.8	2234947.99	3.17	
н83	№2	5230638.8	2234947.99	5230638.8	2234947.99	3.17	
н84	№2	5230638.8	2234947.99	5230638.8	2234947.99	3.17	
н85	№2	5230638.8	2234947.99	5230638.8	2234947.99	3.17	
н86	№2	5230638.8	2234947.99	5230638.8	2234947.99	3.17	
н87	№2	5230638.8	2234947.99	5230638.8	2234947.99	3.17	
н88	№2	5230638.8	2234947.99	5230638.8	2234947.99	3.17	
н89	№2	5230638.8	2234947.99	5230638.8	2234947.99	3.17	
н90	№2	5230638.8	2234947.99	5230638.8	2234947.99	3.17	
н91	№2	5230638.8	2234947.99	5230638.8	2234947.99	3.17	
н92	№2	5230638.8	2234947.99	5230638.8	2234947.99	3.17	
н93	№2	5230638.8	2234947.99	5230638.8	2234947.99	3.17	
н94	№2	5230638.8	2234947.99	5230638.8	2234947.99	3.17	
н95	№2	5230638.8	2234947.99	5230638.8	2234947.99	3.17	
н96	№2	5230638.8	2234947.99	5230638.8	2234947.99	3.17	
н97	№2	5230638.8	2234947.99	5230638.8	2234947.99	3.17	
н98	№2	5230638.8	2234947.99	5230638.8	2234947.99	3.17	
н99	№2	5230638.8	2234947.99	5230638.8	2234947.99	3.17	
н100	№2	5230638.8	2234947.99	5230638.8	2234947.99	3.17	



Заявитель: МП (для юридических лиц и индивидуальных предпринимателей)  
 О.Д. Моховиков (подпись)  
 расшифровка подписи

МСК-59, зона 2 Масштаб 1:53 000

Схема расположения границ публичного сервитута

Объект: Воздушная линия электропередачи ВЛ - 110 кВ КамГЭС-Зил №1,2 с отпайками на ПС ГПП-6 и ПЗХО

Местоположение: Российская Федерация, Пермский край, г. Пермь, Орджоникидзевский район

Площадь земель и/или части земельного участка, кв.м.: 48

Категория земель: земли населенных пунктов

Описание границ смежных землепользователей:

от точки н1 до точки н3 - земельный участок с кадастровым номером 59:01:3810432:2

от точки н3 до точки н1 - земельный участок с кадастровым номером 59:01:3810432:10

Условные обозначения:

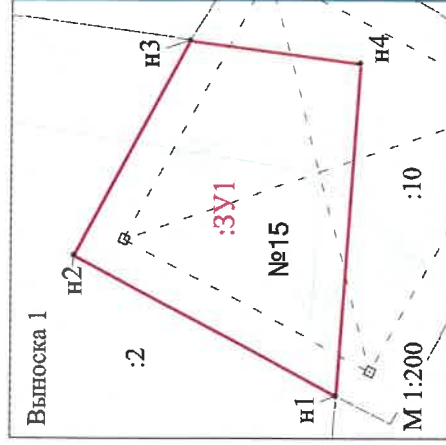
● н1 - обозначение характерной точки проектной границы публичного сервитута

**:3У1** - проектные границы публичного сервитута

:9 - границы и номер земельного участка, сведения о котором внесены в ЕИГРН

— — — — — Воздушная линия электропередачи ВЛ - 110 кВ КамГЭС-Зил №1,2 с отпайками на ПС ГПП-6 и ПЗХО

оп.1 - обозначение и номер опоры ЛЭП



Каталог координат (Система координат: МСК-59, зона 2)				
Обозначение	Координаты, м			Площадь, контура, кв.м
1	2	3	5	
:3У1				
н1	526299.66	2238697.99		48
н2	526306.82	2238701.82		
н3	526303.66	2238707.7		
н4	526299.02	2238707.08		
н1	526299.66	2238697.99		



МСК-59, зона 2

Масштаб 1:1 500



Заявитель:

МП

(для юридических лиц и индивидуальных предпринимателей)

*О.Р. Мухомилов*

(подпись,

расшифровка подписи)

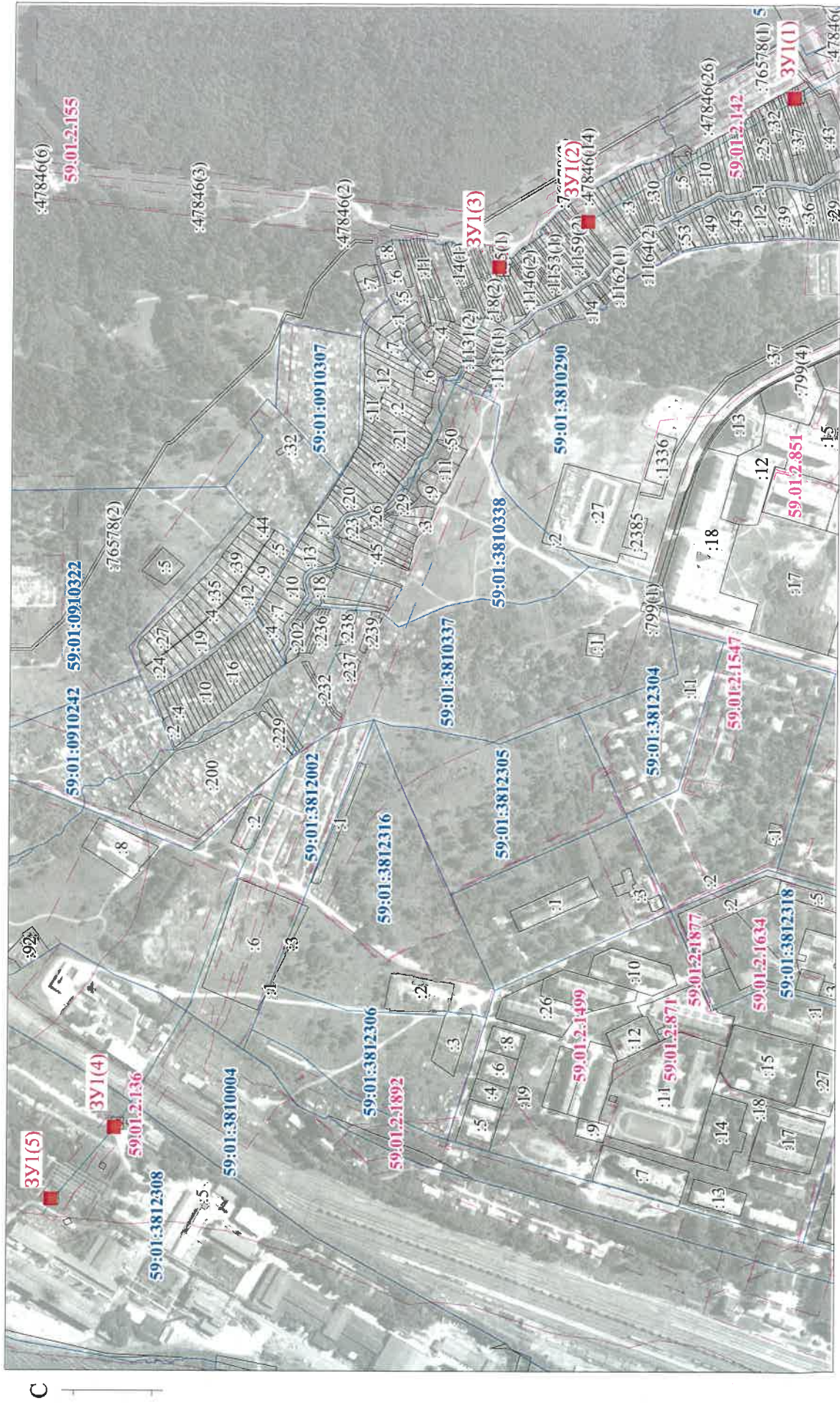
### Схема расположения границ публичного сервитута

Объект: ВЛ 35 кВ Январская-ПДК №1, 2

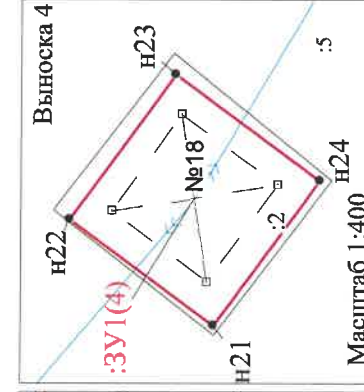
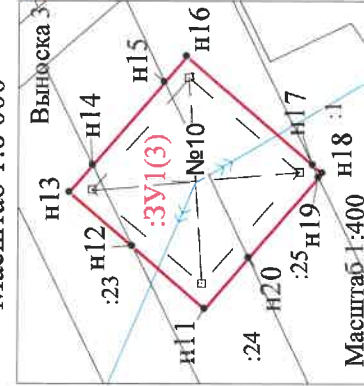
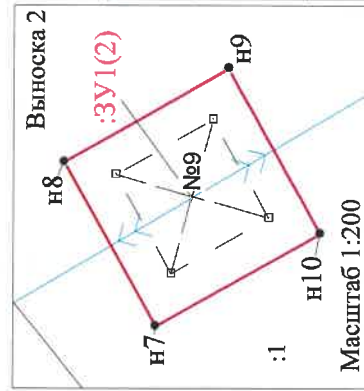
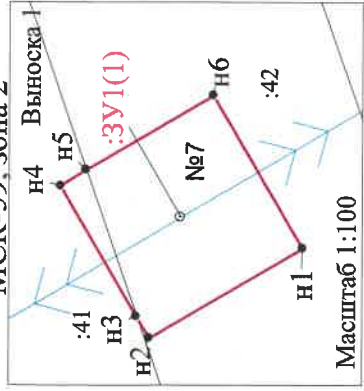
Местоположение: Пермский край, г. Пермь, р-н Орджоникидзевский

Площадь земель и/или части земельного участка, кв.м.: 272

Категория земель: земли населенных пунктов



МСК-59, зона 2



#### Условные обозначения:

• н1 - обозначение характерной точки проектной границы публичного сервитута

**:3У1** - проектные границы публичного сервитута

:9 - границы и номер земельного участка, сведения о котором внесены в ЕГРН

- ВЛ 35 кВ Январская-ПДК №1, 2

оп.1 - обозначение и номер опоры ЛЭП

Описание границ смежных землепользователей:

- от точки н5 до точки н3 - земельный участок с кадастровым номером 59:01:3819186:42
- от точки н3 до точки н5 - земельный участок с кадастровым номером 59:01:3819186:41
- от точки н7 до точки н7 - земельный участок с кадастровым номером 59:01:0910277:1
- от точки н12 до точки н14 - земельный участок с кадастровым номером 59:01:0910277:23
- от точки н14 до точки н15 - земельный участок с кадастровым номером 59:01:0910277:24
- от точки н15 до точки н17 - земельный участок с кадастровым номером 59:01:0910277:25
- от точки н17 до точки н19 - земельный участок с кадастровым номером 59:01:0910277:1
- от точки н19 до точки н20 - земельный участок с кадастровым номером 59:01:0910277:25
- от точки н20 до точки н12 - земельный участок с кадастровым номером 59:01:0910277:24
- от точки н21 до точки н21 - земельный участок с кадастровым номером 59:01:3812308:2
- от точки н25 до точки н25 - земельный участок с кадастровым номером 59:01:3812308:2

Заявитель:

МТ  
(для юридических лиц

и индивидуальных предпринимателей)

О.Д. Моховиков

(подпись, расшифровка подписи)

Каталог координат (Система координат: МСК-59, зона 2)		Координаты, м	Площадь, кв.м	
Обозначение	характерных точек			
1	2	3	5	
:3У1(0)				
н1	531649.03	2241718.72	5.32	
н2	531651.08	2241717.54		
н3	531651.23	2241717.83		
н4	531652.24	2241719.56		
н5	531651.9	2241719.77		
н6	531650.21	2241720.75		
н1	531649.03	2241718.72		
:3У1(0)				
н7	531953.6	2241538.54		25.00
н8	531956.04	2241542.9		
н9	531951.66	2241545.35		
н10	531948.24	2241540.98		
н7	531953.6	2241538.54		
:3У1(0)				
н11	532073.1	2241464.27	90.36	
н12	532076.96	2241467.6		
н13	532080.26	2241470.48		
н14	532076.06	2241471.91		
н15	532075.26	2241476.31		
н16	532074.08	2241477.67		
н17	532067.38	2241471.89		
н18	532066.89	2241471.46		
н19	532067.09	2241471.23		
н20	532070.77	2241468.97		
н11	532073.1	2241464.27		
:3У1(0)				
н21	532823.5	2240224.23	90.32	
н22	532831.15	2240239.86		
н23	532825.52	2240247.51		
н24	532817.87	2240241.88		
н21	532823.5	2240224.23		
:3У1(6)				
н25	532717.3	2240127.5		60.79
н26	532723.01	2240132.83		
н27	532717.69	2240138.52		
н28	532711.99	2240133.21		
н25	532717.3	2240127.5		



Схема расположения границ публичного сервитута

Объект: ВЛ 110 кВ отпайка на ПС Южная №1, 2 от ВЛ 110 кВ ТЭЦ-6-ТЭЦ-9 №1, 2  
 Местоположение: Российская Федерация, Пермский край, г. Пермь, Индустриальный район

Площадь земель и/или части земельного участка, кв.м.: 76  
 Категория земель: земли населенных пунктов

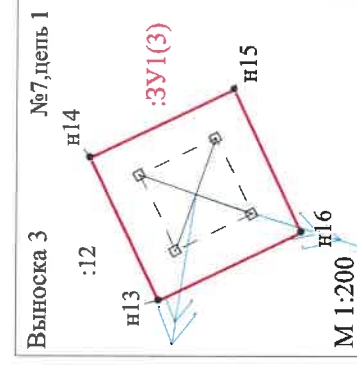
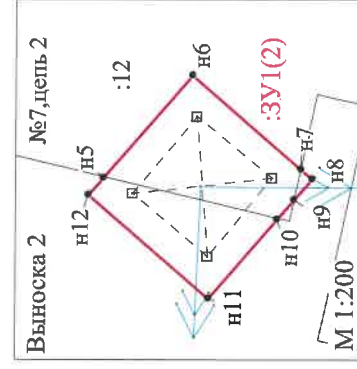
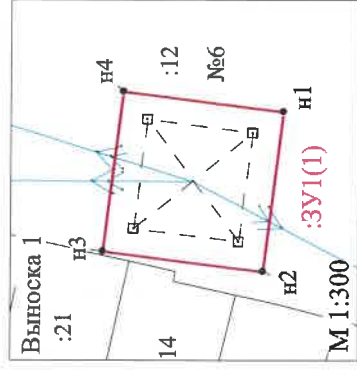
Описание границ смежных землепользователей:

- от точки н1 до точки н1, от точки н5 до точки н7, от точки н9 до точки н10, от точки н13 до точки н13
- земельный участок с кадастровым номером 59:01:4410851:12
- от точки н7 до точки н9, от точки н10 до точки н5 - земли общего пользования

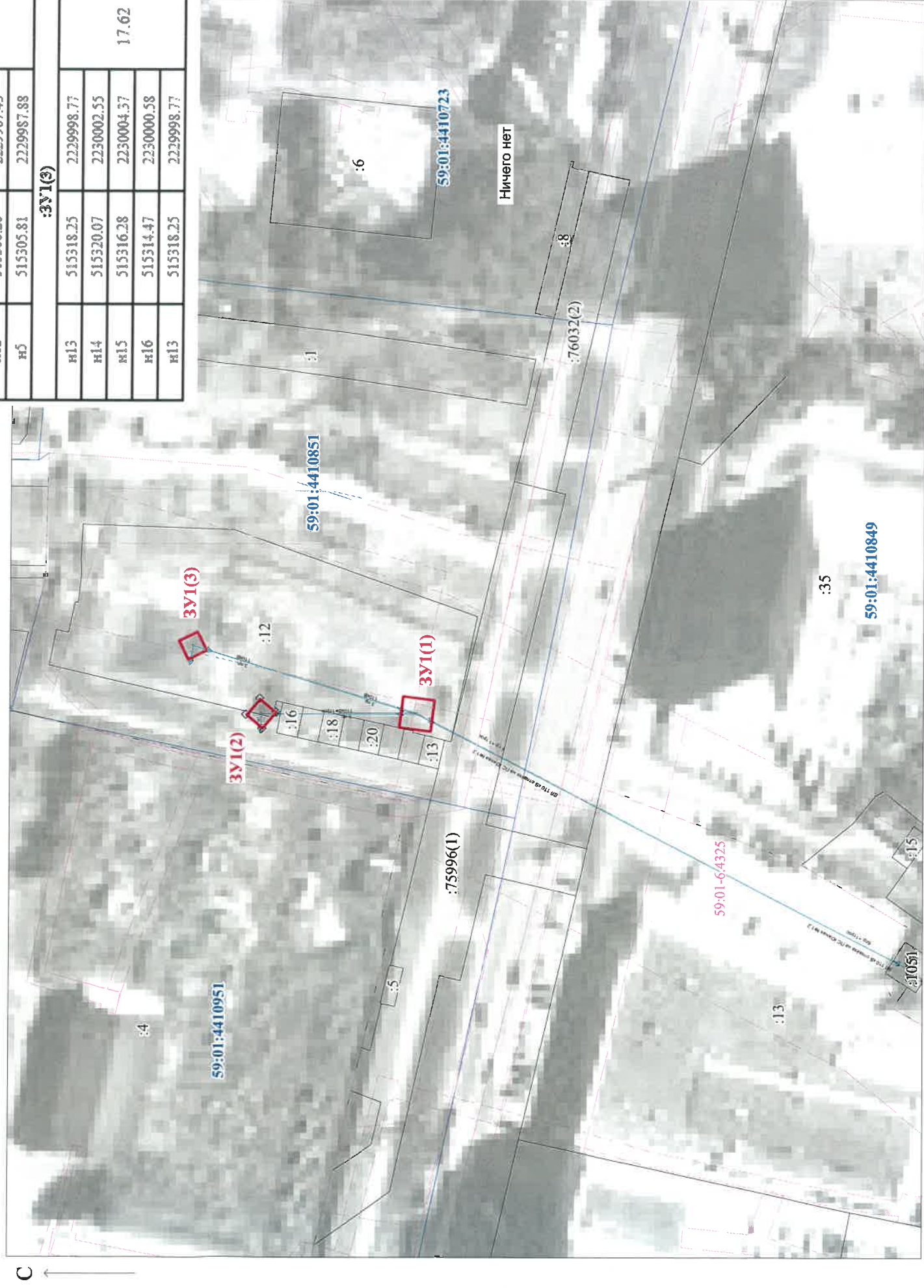
Условные обозначения:

- н1 - обозначение характерной точки проектной границы публичного сервитута
- :ЗУ1 - проектные границы публичного сервитута
- :9 - границы и номер земельного участка, сведения о котором внесены в ЕГРН

- — — — — оп.1 - воздушная линия электропередачи ВЛ 110 кВ отпайка на ПС Южная №1, 2 от ВЛ 110 кВ ТЭЦ-6-ТЭЦ-9 №1, 2
- — — — — оп.2 - обозначение и номер опоры ЛЭП



Обозначение характерных точек границ	Координаты, м			Площадь, кв.м.
	X	Y	Z	
1	2	3	4	
:ЗУ1(1)				
н1	515267.96	2229990.30		
н2	515268.76	2229983.95		40.96
н3	515275.11	2229984.75		
н4	515274.31	2229991.10		
н1	515267.96	2229990.30		
:ЗУ1(2)				
н5	515305.81	2229987.88		
н6	515305.46	2229990.60		
н7	515300.57	2229988.11		
н8	515300.28	2229987.86		17.58
н9	515300.76	2229987.31		
н10	515301.21	2229986.79		
н11	515303.03	2229984.69		
н12	515306.20	2229987.43		
н5	515305.81	2229987.88		
:ЗУ1(3)				
н13	515318.25	2229998.77		
н14	515320.07	2230002.55		17.62
н15	515316.28	2230004.37		
н16	515314.47	2230000.58		
н13	515318.25	2229998.77		



МСК-59, зона 2

Масштаб 1:1 000



Заявитель: \_\_\_\_\_  
 (для юридических лиц  
 и индивидуальных предпринимателей)

О.Д. Моховиков  
 (подпись,  
 расшифровка подписи)

И.188,27к

Схема расположения границ публичного сервитута

Объект: Воздушная линия электропередачи ВЛ-110 кВ ГЭЦ-6-ГЭЦ-9 №1.2
Местоположение: Пермская Федерация, Пермский край, г.Пермь, Индустриальный район
Площадь земель и/или части земельного участка, кв.м.: 688
Категория земель: земли населенных пунктов

Описание границ смежных земельных участков:
от т.н6 до т.н3 - земельный участок с кадастровым номером 59:01:4411549:6 (вх. в ед.землепользование 59:01:00000000:477)
от т.н3 до т.н6 - земли общего пользования
от т.н7 до т.н7, от т.н11 до т.н11, от т.н15 до т.н18 - земельный участок с кадастровым номером 59:01:00000000:76032
от т.н18 до т.н15, от т.н57 до т.н61, от т.н66 до т.н69, от т.н73 до т.н71, т.н93 до т.н95, т.н99 до т.н100 - земли общего пользования
от т.н21 до т.н21 - земельный участок с кадастровым номером 59:01:4410657:8 (вх. в ед.землепользование 59:01:00000000:356)
от т.н25 до т.н25, от т.н29 до т.н29, от т.н33 до т.н33, от т.н37 до т.н37, от т.н41 до т.н41 - земельный участок с кадастровым номером 59:01:00000000:356)
от т.н45 до т.н45 - земельный участок с кадастровым номером 59:01:4410677:3 (вх. в ед.землепользование 59:01:00000000:356)
от т.н49 до т.н49 - земельный участок с кадастровым номером 59:01:4410681:17 (вх. в ед.землепользование 59:01:00000000:356)
от т.н53 до т.н53 - земельный участок с кадастровым номером 59:01:4410682:18 (вх. в ед.землепользование 59:01:00000000:356)
от т.н69 до т.н66 - земельный участок с кадастровым номером 59:01:4410837:100
от т.н71 до т.н73 - земельный участок с кадастровым номером 59:01:4716068:1
от т.н77 до т.н77, от т.н81 до т.н81 - земельный участок с кадастровым номером 59:01:4716100:6 (вх. в ед.землепользование 59:01:00000000:477)
от т.н85 до т.н85, от т.н89 до т.н89, от т.н95 до т.н93, от т.н100 до т.н99 - земельный участок с кадастровым номером 59:01:4716099:10 (вх. в ед.землепользование 59:01:00000000:379)
от т.н105 до т.н105, от т.н109 до т.н109, от т.н117 до т.н117 - земельный участок с кадастровым номером 59:01:4716141:30
от т.н113 до т.н113 - земельный участок с кадастровым номером 59:01:4716141:48

Условные обозначения:

- н1 - обозначение характерной точки проектной границы публичного сервитута
:ЗУ1 - проектные границы публичного сервитута
:9 - границы и номер земельного участка, сведения о котором вынесены в ЕГРН
оп.1 - воздушная линия электропередачи ВЛ-110 кВ ГЭЦ-6-ГЭЦ-9 №1.2
- обозначение и номер опоры ЛЭП

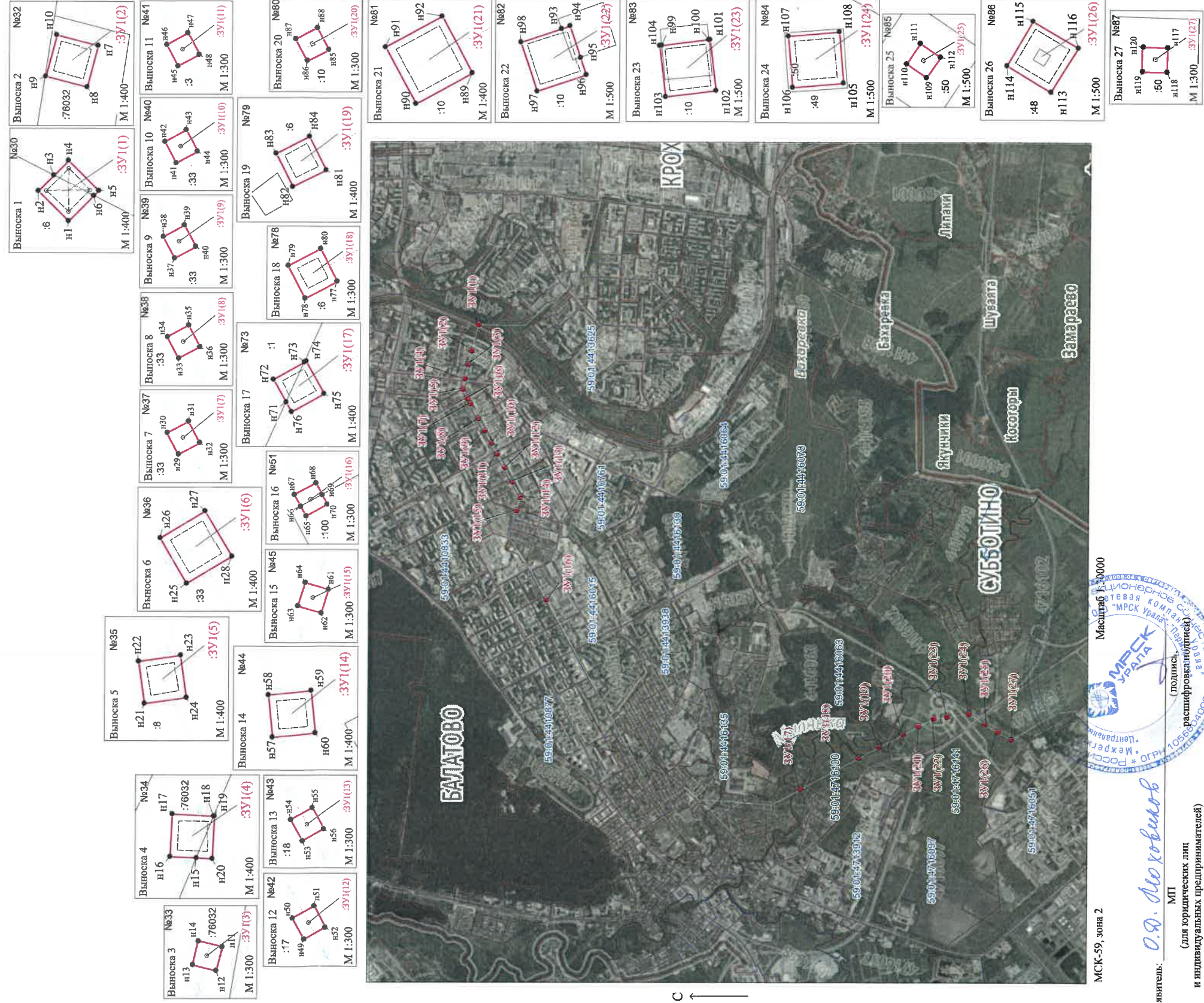


Table with columns: Область/муниципальный район, граница, X, Y, Координаты, м, Площадь, кв.м. It lists 117 points and their corresponding coordinates and area values.



Заявитель: О.А. Дюкович
МП
(для юридических лиц и индивидуальных предпринимателей)

МСК-59, зона 2

**Схема расположения границ публичного сервитута**

Объект: Строительство ВЛ 0,4 кВ от РУ 0,4 кВ ПП-60,4 кВ; Реконструкция РУ 0,4 кВ ПП-60,4 кВ (установка оборудования учета э/э), для электроснабжения садовых домов по адресу: Пермский край, г. Пермь, Индустриальный район, ул. Экскаваторная, 69а  
 Местоположение: Пермский край, г. Пермь, Индустриальный район, ул. Экскаваторная, 69а  
 Площадь: 751,11

Категория земель: Земли населённых пунктов

Вид разрешенного использования: для подключения (технологического присоединения) к сетям инженерно-технического обеспечения



КАТАЛОГ КООРДИНАТ, м			
№№ точек	X	Y	
1	511732.86	2226008.65	
2	511722.92	2226009.96	
3	511718.03	2226011.87	
4	511712.29	2226012.91	
5	511702.28	2226014.58	
6	511689.13	2226016.06	
7	511675.92	2226018.27	
8	511663.73	2226020.72	
9	511649.62	2226023.16	
10	511636.84	2226024.79	
11	511624.08	2226027.06	
12	511612.15	2226029.05	
13	511599.95	2226029.97	
14	511584.66	2226032.67	
15	511569.27	2226034.83	
16	511533.72	2226042.28	
17	511511.94	2226047.17	
18	511508.76	2226050.26	
19	511508.47	2226070.39	
20	511507.68	2226084.63	
21	511506.24	2226084.93	
22	511506.24	2226009.53	
23	511507.98	2226009.26	
24	511507.83	2226020.08	
25	511508.51	2226034.76	
26	511508.51	2226040.78	
27	511510.61	2226042.11	
28	511511.81	2226044.64	
29	511578.95	2226030.71	
30	511647.39	2226020.53	
31	511716.15	2226009.44	
32	511726.82	2226006.66	
33	511732.54	2226005.94	
1	511732.86	2226008.65	

Масштаб 1:1000

**Условные обозначения:**

- граница публичного сервитута
- существующая часть границы, имеющаяся в ЕГРН сведения о котором достаточны для определения ее местоположения
- граница кадастрового квартала
- номерные точки границ публичного сервитута
- 59-01:4416106 — номер кадастрового квартала
- 59-01:4416059-3 — кадастровый номер учтенного земельного участка
- существующая опора
- проектируемая опора