

Схема расположения границ публичного сервитута

Объект: Строительство БКТП 6/0,4 кВ, КЛ 6 кВ КЛ 0,4 кВ и оборудование учета э/э, входящих в ЭСК ПС 110/35/6 кВ Южная, для электроснабжения нежилого помещения по адресу: Пермский край, г. Пермь, Индустриальный район, ул. Левченко, д.1

Местоположение: Пермский край, г. Пермь, ул. Карпинского, 10

Площадь земель или части земельного участка, кв.м. : 283



№№ точек	X	Y
1	515550.51	2230380.06
2	515549.93	2230385.95
3	515502.48	2230381.73
4	515502.85	2230375.82

Масштаб 1:1000

Условные обозначения:

- граница земельного участка, сведения которого внесены в ЕГРН
- граница публичного сервитута
- граница кадастрового квартала
- граница территориальной зоны
- 59:01:4410231 обозначение кадастрового квартала
- 59:01:4410231:5 обозначение кадастрового номера земельного участка

Графическое описание местоположения границ публичного сервитута

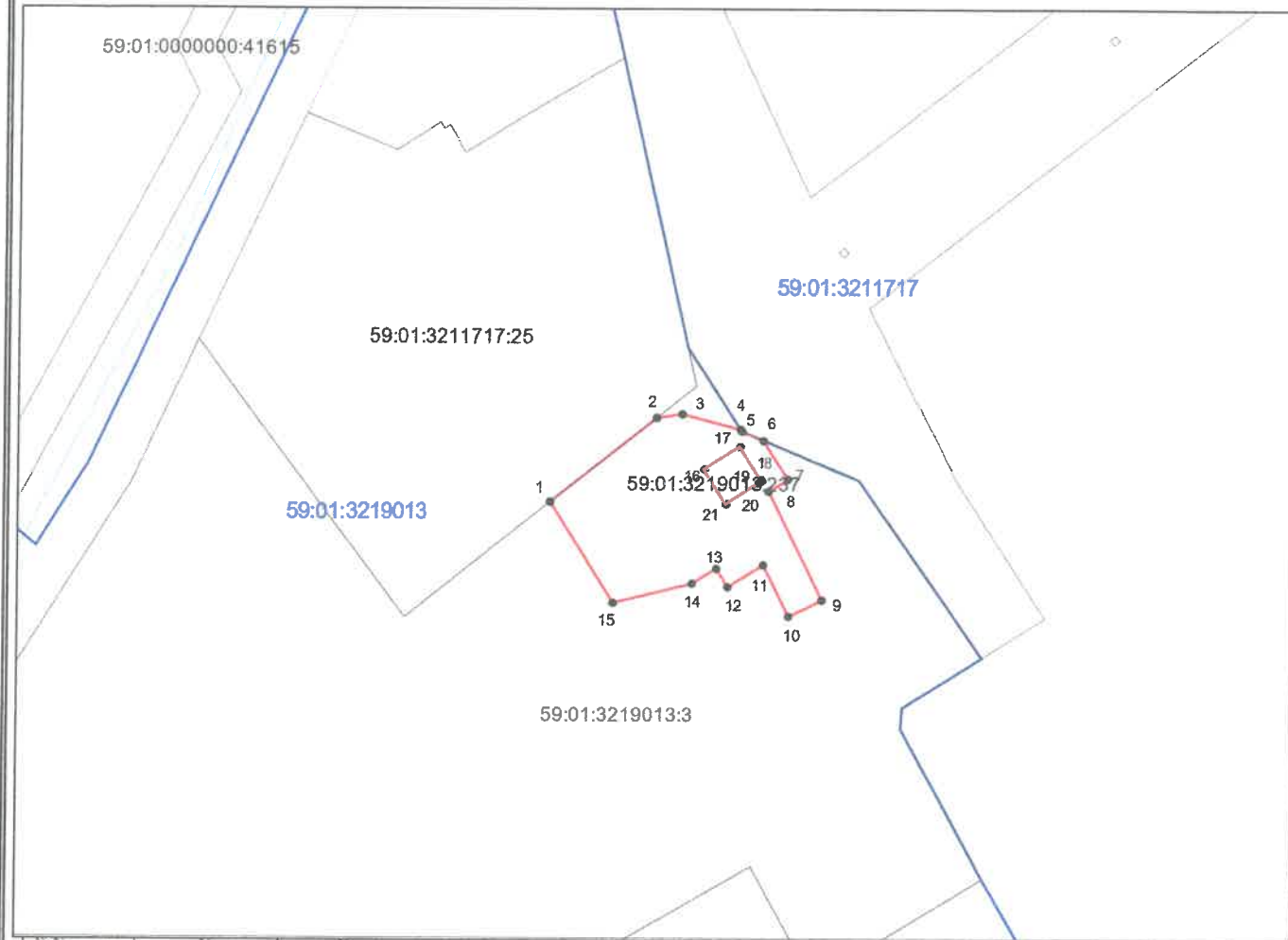
1-1 земельный участок с КН 59:01:4410231:5

Схема расположения границ публичного сервитута

Объект: "Строительство БТП 6/0,4 кВ взамен ТП-4442 и КЛ 6 кВ; Установка временной КТП 6/0,4 кВ, переключение (наращивание) существующих КЛ-0,4 кВ и демонтаж ТП-4442 входящих в ЭСК ПС 35/6 Лесозаводская для электроснабжения многоквартирного жилого дома по адресу: г. Пермь, ул. Ленская, 30 (кад. номер зем. участка 59:01:3219013:00028)"

Местоположение: Пермский край, г.Пермь, Ленинский район, правый берег Камы

Площадь земель или части земельного участка, кв.м. : 806



№№ точек	X	Y
1	521355.97	2233685.33
2	521369.55	2233702.40
3	521370.11	2233706.52
4	521367.70	2233715.98
5	521367.37	2233716.20
6	521365.87	2233719.73
7	521359.69	2233723.67
8	521357.75	2233720.62
9	521340.25	2233729.29
10	521337.62	2233723.95
11	521345.91	2233719.85
12	521342.33	2233714.08
13	521345.29	2233712.22
14	521342.86	2233708.30
15	521339.74	2233695.56

№№ точек	X	Y
16	521361.20	2233710.00
17	521364.79	2233715.77
18	521359.55	2233719.12
19	521359.35	2233719.24
20	521359.03	2233718.75
21	521355.68	2233713.55

Масштаб 1:1000

Условные обозначения:

- граница земельного участка, сведения которого внесены в ЕГРН
- граница публичного сервитута
- граница кадастрового квартала
- 59:01:3219013 обозначение кадастрового квартала
- 59:01:3219013:3 обозначение кадастрового номера земельного участка

Графическое описание местоположения границ публичного сервитута

1-1 земельный участок с КН 59:01:3219013:3

16-16 земельный участок с КН 59:01:3219013:237

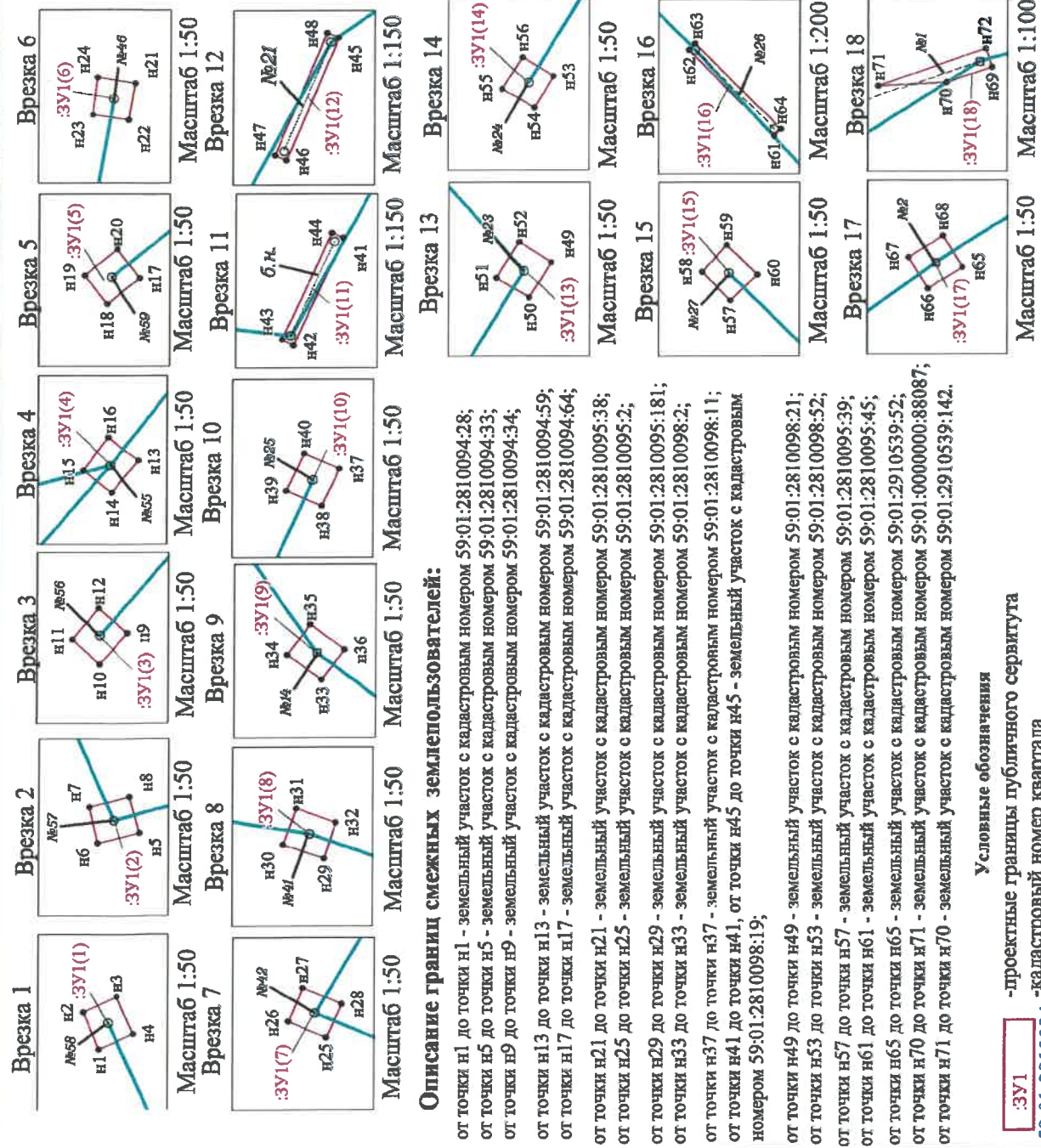
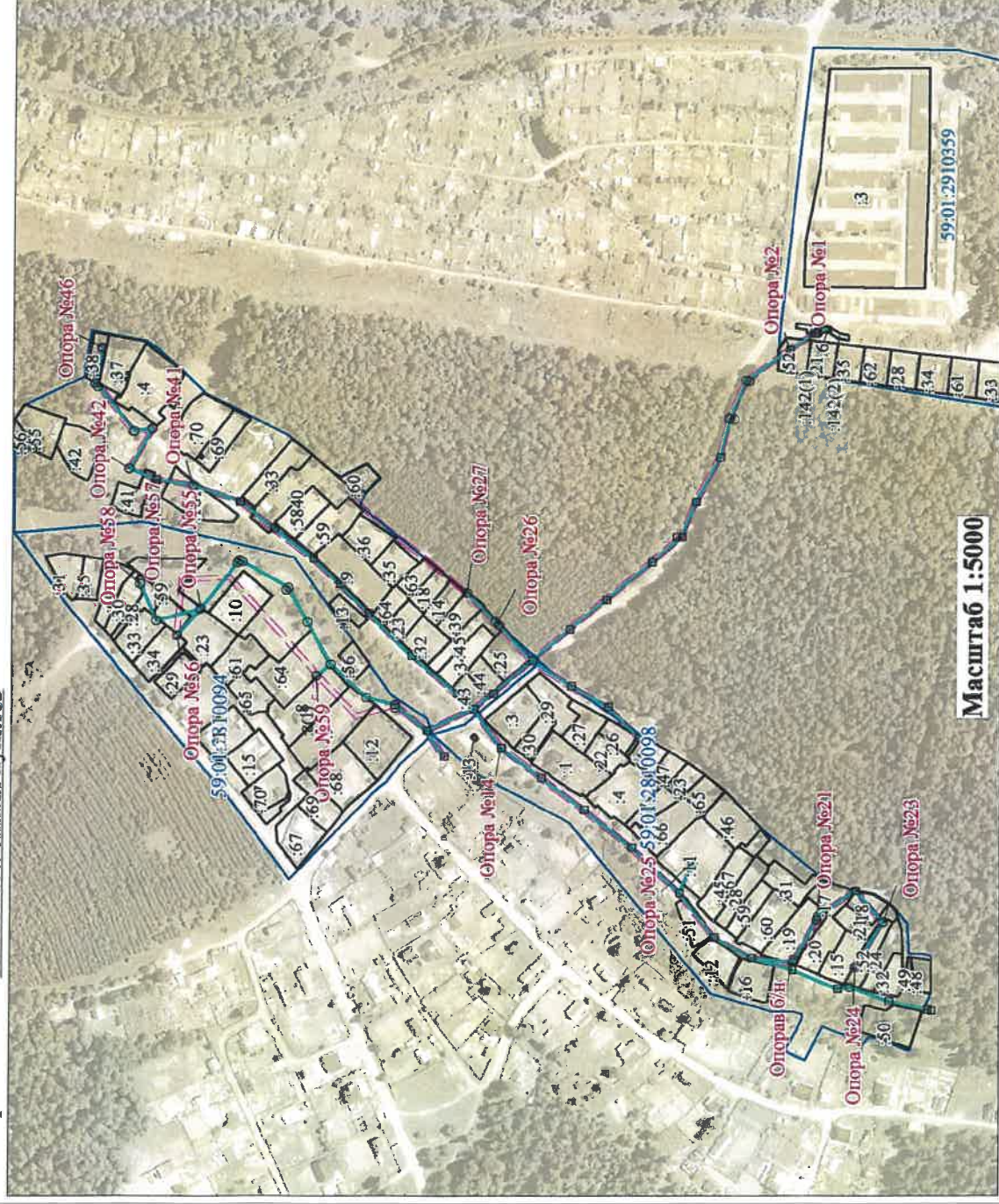
Схема расположения границ публичного сервитута

Объект: ВЛ 0.4КВ ТП-4412

Местоположение: Пермский край, г. Пермь, Орджоникидзевский район

Площадь земель и/или части земельного участка, кв.м: 5

Категория земель: земли населенных пунктов



Описание границ смежных землепользователей:

- от точки н1 до точки н1 - земельный участок с кадастровым номером 59-01:2810094:28;
- от точки н5 до точки н5 - земельный участок с кадастровым номером 59-01:2810094:33;
- от точки н9 до точки н9 - земельный участок с кадастровым номером 59-01:2810094:34;
- от точки н13 до точки н13 - земельный участок с кадастровым номером 59-01:2810094:59;
- от точки н17 до точки н17 - земельный участок с кадастровым номером 59-01:2810094:64;
- от точки н21 до точки н21 - земельный участок с кадастровым номером 59-01:2810095:38;
- от точки н25 до точки н25 - земельный участок с кадастровым номером 59-01:2810095:52;
- от точки н29 до точки н29 - земельный участок с кадастровым номером 59-01:2810095:181;
- от точки н33 до точки н33 - земельный участок с кадастровым номером 59-01:2810098:2;
- от точки н37 до точки н37 - земельный участок с кадастровым номером 59-01:2810098:11;
- от точки н41 до точки н41, от точки н45 до точки н45 - земельный участок с кадастровым номером 59-01:2810098:19;
- от точки н49 до точки н49 - земельный участок с кадастровым номером 59-01:2810098:21;
- от точки н53 до точки н53 - земельный участок с кадастровым номером 59-01:2810098:52;
- от точки н57 до точки н57 - земельный участок с кадастровым номером 59-01:2810095:39;
- от точки н61 до точки н61 - земельный участок с кадастровым номером 59-01:2810095:45;
- от точки н65 до точки н65 - земельный участок с кадастровым номером 59-01:2910539:52;
- от точки н70 до точки н71 - земельный участок с кадастровым номером 59-01:0000000:88087;
- от точки н71 до точки н70 - земельный участок с кадастровым номером 59-01:2910539:142.

Условные обозначения

- :ЗУ1 - проектные границы публичного сервитута
- 59-01:2810094 - кадастровый номер квартала
- :22 - граница и номер земельного участка, сведения о котором внесены в ЕГРН
- ВЛ 0.4КВ ТП-4412 - ВЛ 0.4КВ ТП-4412
- н1 - обозначение характерной точки проектной границы публичного сервитута
- №58 - обозначение и номер опоры ЛЭП
- опора №58 - охранная зона ЛЭП

Каталог координат (Система координат МСК-59, зона 2)			
Обозначение характеристик точек границ	Координаты, м		Площадь, кв.м
	X	Y	
1	2	3	4
н1	:ЗУ1(1)	2233416.73	0.10
н2	528798.33	2233417.03	
н3	528798.46	2233417.15	
н4	528798.19	2233416.85	
н5	:ЗУ1(2)	2233388.50	0.10
н6	528785.28	2233388.42	
н7	528785.61	2233388.71	
н8	528785.36	2233388.79	
н9	:ЗУ1(3)	2233377.17	0.10
н10	528769.38	2233377.12	
н11	528769.60	2233377.12	
н12	528769.82	2233377.37	
н13	:ЗУ1(4)	2233397.51	0.10
н14	528751.56	2233397.25	
н15	528751.77	2233397.43	
н16	528752.00	2233397.69	
н17	:ЗУ1(5)	2233345.33	0.10
н18	528662.77	2233345.12	
н19	528663.03	2233345.35	
н20	528662.21	2233345.56	
н21	:ЗУ1(6)	2233599.67	0.09
н22	528828.08	2233599.38	
н23	528828.13	2233599.42	
н24	528828.42	2233599.72	
н25	:ЗУ1(7)	2233506.08	0.10
н26	528806.69	2233506.21	
н27	528806.88	2233506.48	
н28	528806.57	2233506.35	
н29	:ЗУ1(8)	2233492.81	0.10
н30	528757.86	2233492.92	
н31	528758.18	2233493.21	
н32	528757.77	2233493.10	
н33	:ЗУ1(9)	2233289.29	0.10
н34	528520.78	2233289.49	
н35	528521.05	2233289.73	
н36	528520.87	2233289.53	
н37	:ЗУ1(10)	2233200.42	0.10
н38	528372.69	2233200.12	
н39	528372.83	2233200.24	
н40	528373.11	2233200.54	
н41	:ЗУ1(11)	2233124.69	0.85
н42	528294.45	2233124.13	
н43	528295.63	2233122.26	
н44	528294.73	2233124.81	
н45	:ЗУ1(12)	2233158.12	0.95
н46	528275.90	2233155.20	
н47	528277.13	2233155.31	
н48	528276.18	2233158.23	
н49	:ЗУ1(13)	2233153.58	0.10
н50	528225.82	2233153.30	
н51	528226.00	2233153.46	
н52	528226.26	2233153.74	
н53	:ЗУ1(14)	2233118.60	0.09
н54	528247.40	2233118.35	
н55	528247.55	2233118.50	
н56	528247.81	2233118.75	
н57	:ЗУ1(15)	2233408.81	0.10
н58	528546.85	2233409.04	
н59	528547.08	2233409.25	
н60	528546.88	2233409.02	
н61	:ЗУ1(16)	2233384.23	1.16
н62	528522.23	2233386.95	
н63	528524.96	2233387.16	
н64	528522.75	2233384.45	
н65	:ЗУ1(17)	2233595.79	0.10
н66	528298.62	2233595.62	
н67	528298.90	2233595.87	
н68	528299.06	2233596.04	
н69	:ЗУ1(18)	2233609.11	0.39
н70	528277.19	2233608.87	
н71	528279.92	2233608.81	
н72	528277.29	2233609.40	

Заявитель:

МП (подпись, расшифровка подписи)

(для юридических лиц и индивидуальных предпринимателей)



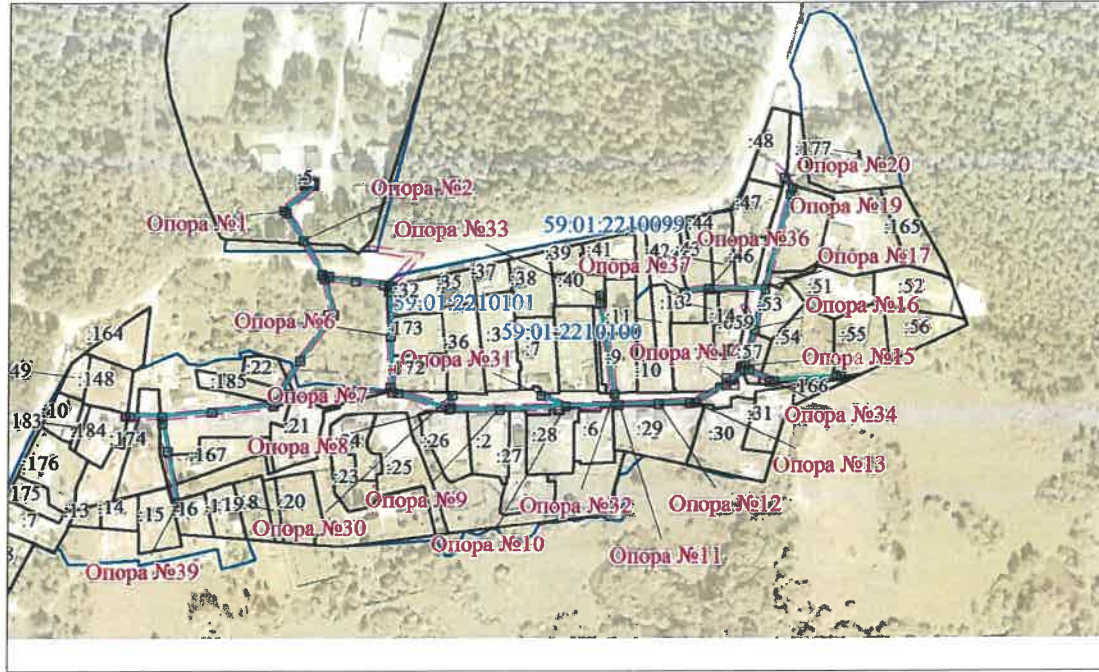
Схема расположения границ публичного сервитута

Объект: ВЛ 0,4КВ ТП-4435

Местоположение: Пермский край, г. Пермь, Орджоникидзевский район

Площадь земель и/или части земельного участка, кв.м: 14

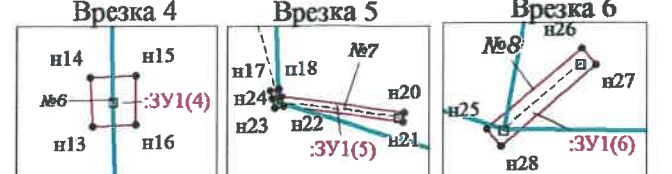
Категория земель: земли населенных пунктов



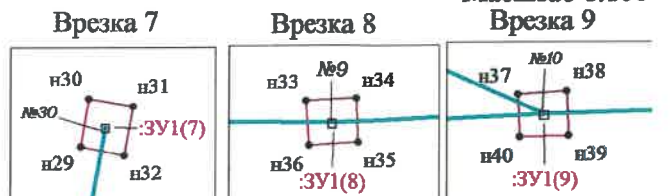
Масштаб 1:5000



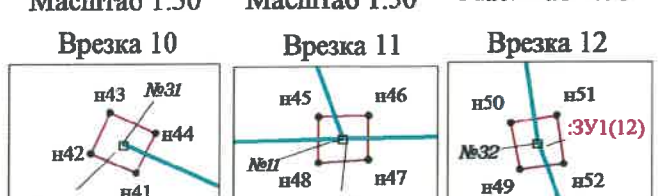
Масштаб 1:150 Масштаб 1:50 Масштаб 1:200



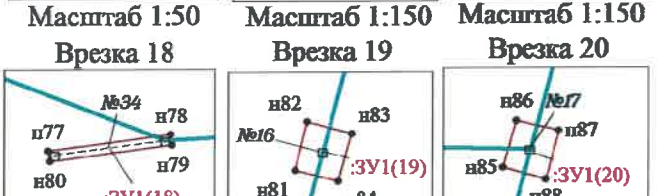
Масштаб 1:50 Масштаб 1:250 Масштаб 1:100



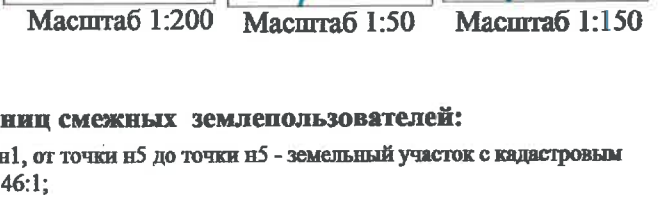
Масштаб 1:50 Масштаб 1:50 Масштаб 1:50



Масштаб 1:50 Масштаб 1:150 Масштаб 1:150



Масштаб 1:350 Масштаб 1:50 Масштаб 1:200 Масштаб 1:350 Масштаб 1:350 Масштаб 1:200 Масштаб 1:50 Масштаб 1:150



Масштаб 1:50 Масштаб 1:50 Масштаб 1:300 Масштаб 1:150

Описание границ смежных землепользователей:

от точки н1 до точки н1, от точки н5 до точки н5 - земельный участок с кадастровым номером 59:01:0810146:1;
 от точки н9 до точки н9 - земельный участок с кадастровым номером 59:01:2210101:16;
 от точки н13 до точки н13 - земельный участок с кадастровым номером 59:01:2210101:173;
 от точки н17 до точки н17, от точки н25 до точки н25, от точки н29 до точки н29, от точки н33 до точки н33, от точки н37 до точки н37, от точки н41 до точки н41, от точки н45 до точки н45, от точки н57 до точки н57, от точки н61 до точки н61,
 от точки н65 до точки н65, от точки н71 до точки н71, от точки н97 до точки н97,
 от точки н102 до точки н102 - земельный участок с кадастровым номером 59:01:0000000:659;
 от точки н49 до точки н49 - земельный участок с кадастровым номером 59:01:2210100:9;
 от точки н53 до точки н53 - земельный участок с кадастровым номером 59:01:2210101:40;
 от точки н77 до точки н77 - земельный участок с кадастровым номером 59:01:2210101:54;
 от точки н81 до точки н81, от точки н85 до точки н85 - земельный участок с кадастровым номером 59:01:2210101:53;
 от точки н89 до точки н89 - земельный участок с кадастровым номером 59:01:2210101:43;
 от точки н93 до точки н93 - земельный участок с кадастровым номером 59:01:2210101:42.

**Каталог координат
(Система координат МСК-59, зона 2)**

Обозначение характерных точек границ	Координаты, м		Площадь, кв.м	Обозначение характерных точек границ	Координаты, м		Площадь, кв.м
	X	Y			X	Y	
1	2	3	4	1	3	4	
:ЗУ1(1)			0/85	:ЗУ1(13)			1.60
н1	527150.21	2231337.04		н53	527088.70	2231549.30	
н2	527152.33	2231335.23		н54	527094.02	2231549.25	
н3	527152.53	2231335.46		н55	527094.02	2231549.55	
н4	527150.41	2231337.27	н56	527088.70	2231549.60		
:ЗУ1(2)			0.10	:ЗУ1(14)			0.10
н5	527131.14	2231348.63		н57	527020.19	2231589.25	
н6	527131.43	2231348.46		н58	527020.19	2231589.58	
н7	527131.58	2231348.73		н59	527019.90	2231589.59	
н8	527131.29	2231348.90	н60	527019.89	2231589.26		
:ЗУ1(3)			0/90	:ЗУ1(15)			1.21
н9	526952.43	2231263.94		н61	527020.82	2231610.65	
н10	526955.48	2231263.42		н62	527021.09	2231614.65	
н11	526955.48	2231263.71		н63	527020.79	2231614.67	
н12	526952.48	2231264.23	н64	527020.52	2231610.67		
:ЗУ1(4)			0.10	:ЗУ1(16)			2.14
н13	527066.41	2231407.73		н65	527032.75	2231634.96	
н14	527066.74	2231407.71		н66	527032.78	2231637.90	
н15	527066.75	2231408.02		н67	527032.65	2231641.30	
н16	527066.42	2231408.02	н68	527032.35	2231641.29		
:ЗУ1(5)			1.45	:ЗУ1(17)			1.57
н17	527028.86	2231408.73		н69	527032.44	2231635.15	
н18	527028.93	2231409.02		н70	527032.67	2231634.96	
н19	527028.66	2231409.10		н71	527043.06	2231648.08	
н20	527028.11	2231413.29	н72	527042.76	2231648.06		
н21	527027.81	2231413.26	н73	527042.81	2231647.35		
н22	527028.34	2231409.19	н74	527047.56	2231647.93		
н23	527028.26	2231408.90	н75	527047.52	2231648.23		
н24	527028.58	2231408.81	н76	527043.10	2231647.69		
:ЗУ1(6)			0/50	:ЗУ1(18)			0.99
н25	527016.87	2231447.13		н77	527034.74	2231664.92	
н26	527017.96	2231448.41		н78	527035.17	2231668.23	
н27	527017.74	2231448.60		н79	527034.88	2231668.27	
н28	527016.64	2231447.33	н80	527034.44	2231664.96		
:ЗУ1(7)			0.10	:ЗУ1(19)			0.10
н29	527026.65	2231440.00		н81	527069.82	2231654.38	
н30	527026.97	2231449.05		н82	527070.15	2231654.46	
н31	527026.92	2231449.35		н83	527070.07	2231654.76	
н32	527026.59	2231449.29	н84	527069.75	2231654.67		
:ЗУ1(8)			0.10	:ЗУ1(20)			0.10
н33	527016.59	2231480.75		н85	527097.16	2231661.58	
н34	527016.61	2231481.09		н86	527097.48	2231661.67	
н35	527016.31	2231481.10		н87	527097.41	2231661.96	
н36	527016.29	2231480.77	н88	527097.08	2231661.87		
:ЗУ1(9)			0.10	:ЗУ1(21)			0.10
н37	527018.71	2231526.30		н89	527098.20	2231623.78	
н38	527018.73	2231526.63		н90	527098.26	2231624.11	
н39	527018.43	2231526.64		н91	527097.95	2231624.16	
н40	527018.42	2231526.31	н92	527097.91	2231623.83		
:ЗУ1(10)			0.10	:ЗУ1(22)			0.10
н41	527025.88	2231509.66		н93	527095.53	2231606.56	
н42	527026.01	2231509.35		н94	527095.57	2231606.89	
н43	527026.29	2231509.48		н95	527095.28	2231606.94	
н44	527026.15	2231509.79	н96	527095.23	2231606.61		
:ЗУ1(11)			0/10	:ЗУ1(23)			1.40
н45	527019.77	2231562.10		н97	527161.34	2231678.99	
н46	527019.78	2231562.44		н98	527165.88	2231680.24	
н47	527019.48	2231562.44		н99	527165.80	2231680.53	
н48	527019.46	2231562.10	н100	527162.27	2231679.56		
:ЗУ1(12)			0/10	:ЗУ1(24)			0.09
н49	527027.04	2231559.35		н101	527161.27	2231679.25	
н50	527027.36	2231559.29		н102	527171.90	2231675.16	
н51	527027.41	2231559.60		н103	527172.14	2231674.97	
н52	527027.08	2231559.65	н104	527172.32	2231675.20		
				н105	527172.09	2231675.39	

- Условные обозначения**
- :ЗУ1 - проектные границы публичного сервитута
 - 59:01:2210099 - кадастровый номер квартала
 - :42 - граница и номер земельного участка, сведения о котором внесены в ЕГРН
 - ВЛ 0,4КВ ТП-4435
 - н1 - обозначение характерной точки проектной границы публичного сервитута
 - №1 - обозначение и номер опоры ЛЭП
 - — — — — - охранная зона ЛЭП

Заявитель: 
 МП (подпись, расшифровка подписи)
 (для юридических лиц и индивидуальных предпринимателей)