

Схема расположения границ публичного сервитута

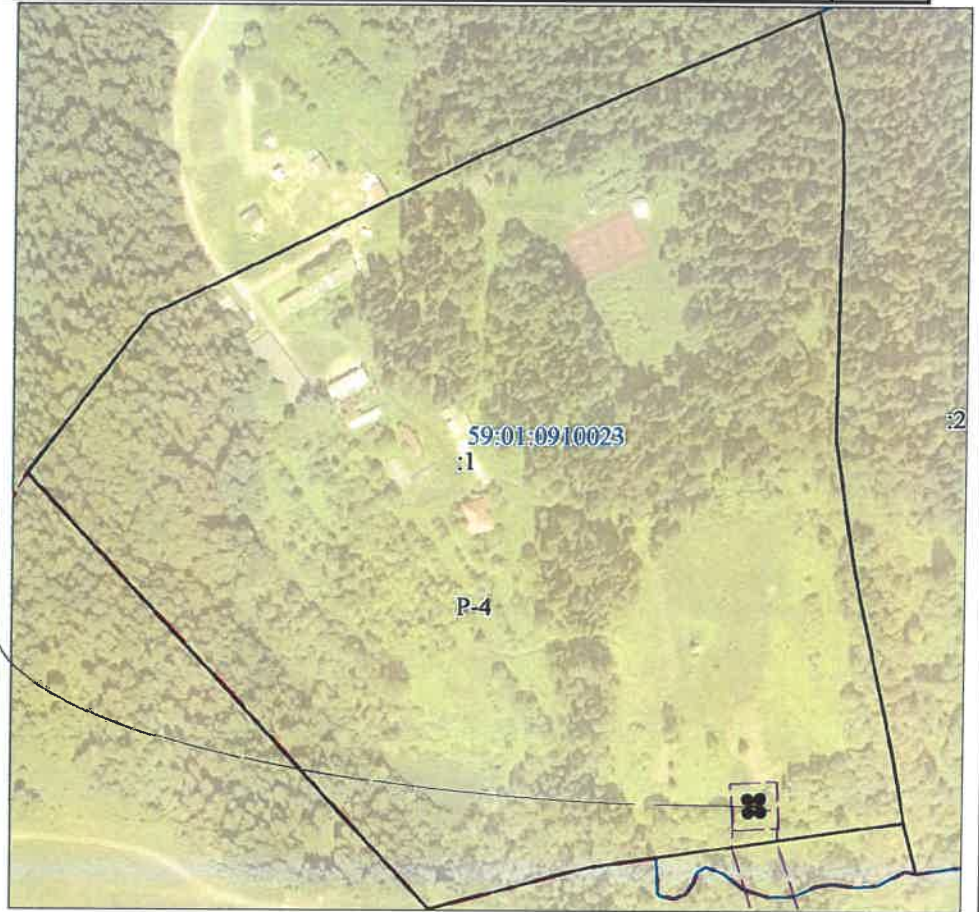
Объект: КТП 6365, входящая в состав электросетевого комплекса "Подстанция 110/10 кВ "Бахаревка" с линиями электропередачи и трансформаторными подстанциями

Местоположение: г. Пермь, р-н Свердловский, с западной стороны участка Ботанического сада госуниверситета

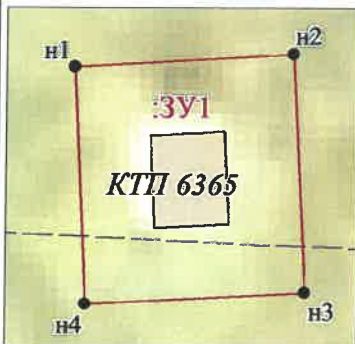
Площадь земель и/или части земельного участка, кв.м: 39

Категория земель: земли населенных пунктов

Каталог координат (Система координат МСК-59, зона 2)				
Обозначение характерных точек границ	Координаты, м		Метод определения координат характерной точки	M _{it} , м
	X	Y		
1	2	3	4	5
н1	511173,87	2237449,23	Геодезический метод	0,1
н2	511174,20	2237455,21	Геодезический метод	0,1
н3	511167,70	2237455,54	Геодезический метод	0,1
н4	511167,39	2237449,54	Геодезический метод	0,1



Врезка



Масштаб 1: 200

Масштаб 1:3500

Условные обозначения

- | | | | | | | | | | | | |
|------|---|---------------|-----------------------------|----|--|--|---|----------|----------------------|------|--|
| :3У1 | -проектные границы публичного сервитута | 59:01:0910023 | -кадастровый номер квартала | :1 | -граница и номер земельного участка, сведения о котором внесены в ЕГРН | | -граница зон с особыми условиями использования территории (ЗООИТ) | КТП 6365 | -граница и номер КТП | ● н1 | - обозначение характерной точки проектной границы публичного сервитута |
| P-4 | - Зона специальных зеленых насаждений | | | | | | | | | | |

Описание границ смежных землепользователей:
от точки н1 до точки н1: земельный участок с кадастровым номером 59:01:0910023:1

Заявитель: _____

МП

(для юридических лиц
и индивидуальных предпринимателей)

О.В. Широких

(подпись, расшифровка подписи)

Схема расположения границ публичного сервитута

Объект: КТП 2126, входящая в состав электросетевого комплекса Подстанция 110/35/6 кВ "Балмошная" с линиями электропередачи и трансформаторными подстанциями, распределительными пунктами

Местоположение: г. Пермь, р-н Мотовилихинский, ул. Словцовой, 15а

Площадь земель и/или части земельного участка, кв.м: 37

Категория земель: земли населенных пунктов

Каталог координат (Система координат МСК-59, зона 2)				
Обозначение характерных точек границ	Координаты, м		Метод определения координат характерной точки	М _п , м
	X	Y		
1	2	3	4	5
n1	520884,64	2241560,19	Геодезический метод	0,1
n2	520884,76	2241566,04	Геодезический метод	0,1
n3	520878,46	2241566,32	Геодезический метод	0,1
n4	520878,37	2241560,47	Геодезический метод	0,1



Условные обозначения

Масштаб 1:2000

:ЗУ1
59:01:4019123

:3

Ж-5
КТП 2126

● n1

- проектные границы публичного сервитута
- кадастровый номер квартала
- граница и номер земельного участка, сведения о котором внесены в ЕГРН
- граница зон с особыми условиями использования территории (ЗОУИТ)
- зона индивидуальной усадебной жилой застройки
- номер ТП
- обозначение характерной точки проектной границы публичного сервитута
- граница объекта капитального строительства, сведения о котором внесены в ЕГРН

Описание границ смежных землепользователей:
от точки n1 до точки n1: земельный участок с кадастровым номером 59:01:4019123:3

Заявитель: _____
МП

(для юридических лиц и индивидуальных предпринимателей)



О.В. Широков
(подпись, расшифровка подписи)

Схема расположения границ публичного сервитута

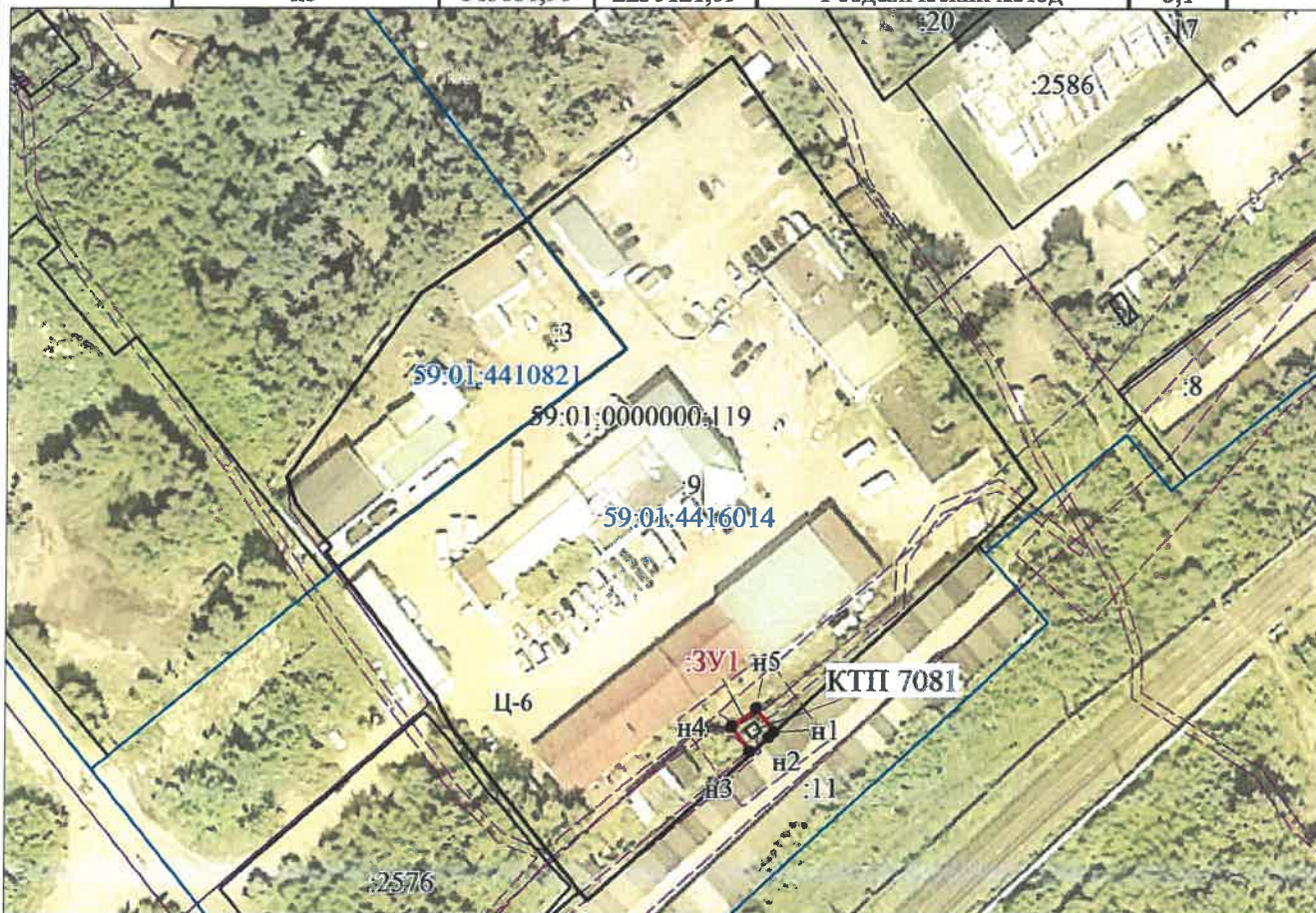
Объект: КТП 7081, входящая в состав электросетевого комплекса "Подстанция 110/6 кВ "Балатовская" с линиями электропередачи и трансформаторными подстанциями

Местоположение: г. Пермь, р-н Индустриальный, ул. Советской Армии, 101а

Площадь земель и/или части земельного участка, кв.м: 40

Категория земель: земли населенных пунктов

Каталог координат (Система координат МСК-59, зона 2)				
Обозначение характерных точек границ	Координаты, м		Метод определения координат характерной точки	M _t , м
	X	Y		
1	2	3	4	5
н1	513631,98	2230124,75	Геодезический метод	0,1
н2	513630,95	2230123,63	Геодезический метод	0,1
н3	513628,02	2230119,73	Геодезический метод	0,1
н4	513633,06	2230115,95	Геодезический метод	0,1
н5	513636,90	2230121,09	Геодезический метод	0,1



Условные обозначения Масштаб 1:1500

ЗУ1
59:01:4410821
:22

-проектные границы публичного сервитута

-кадастровый номер квартала

-граница и номер земельного участка, сведения о котором внесены в ЕГРН

-граница зон с особыми условиями использования территории (ЗООИТ)

Ц-6

-Зона обслуживания промышленности, торговли, складирования и мелкого производства

КТП 7081

-граница и номер КТП

• н1

- обозначение характерной точки проектной границы публичного сервитута

Описание границ смежных землепользователей:

от точки н1 до точки н2: земельный участок с кадастровым номером 59:01:4416014:11

от точки н2 до точки н1: земельный участок с кадастровым номером 59:01:0000000:119

Заявитель:

МП

(для юридических лиц
и индивидуальных предпринимателей)



И.И. Широков

(подпись, расшифровка подписи)

Схема расположения границ публичного сервитута

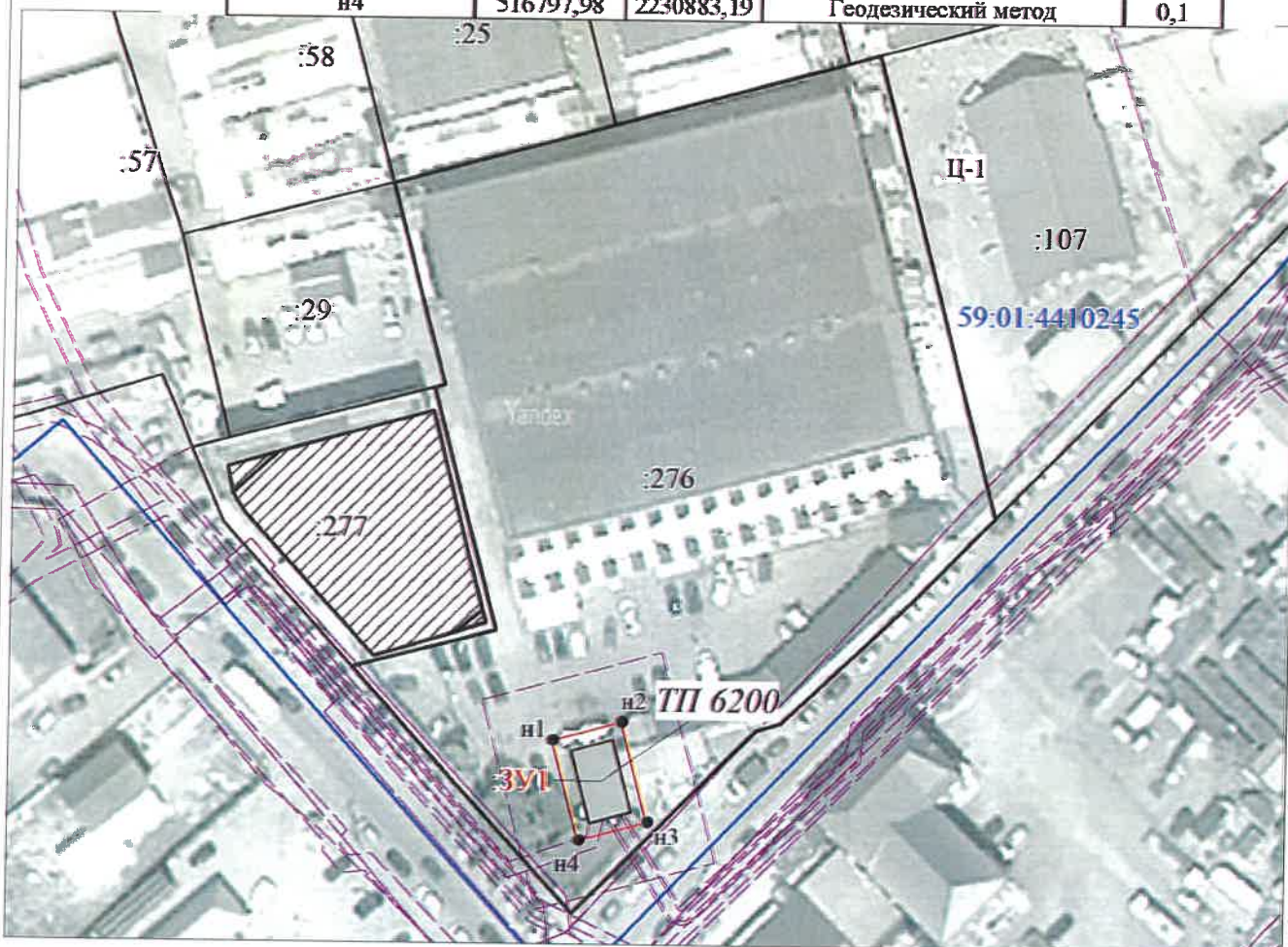
Объект: ТП 6200, входящая в состав электросетевого комплекса Подстанция 110/35/6 кВ "Данилиха" с линиями электропередачи, трансформаторными подстанциями, распределительным пунктом

Местоположение: г. Пермь, р-н Ленинский, ул. Эпроновская, 9а

Площадь земель и/или части земельного участка, кв.м: 146

Категория земель: земли населенных пунктов

Каталог координат (Система координат МСК-59, зона 2)				
Обозначение характерных точек границ	Координаты, м		Метод определения координат характерной точки	Mf, м
	X	Y		
1	2	3	4	5
н1	516812,01	2230879,44	Геодезический метод	0,1
н2	516814,62	2230889,17	Геодезический метод	0,1
н3	516800,57	2230892,92	Геодезический метод	0,1
н4	516797,98	2230883,19	Геодезический метод	0,1



Условные обозначения

Масштаб 1:2000

:ЗУ1
59:01:4410245

-проектные границы публичного сервитута

Описание границ смежных землепользователей:

-кадастровый номер квартала

от точки н1 до точки н1: земельный участок с кадастровым номером 59:01:4410245:276

-граница и номер земельного участка, сведения о котором внесены в ЕГРН

-граница зон с особыми условиями использования территории (ЗООИТ)

- Зона обслуживания и деловой активности городского центра

Ц-1

- номер ТП

ТП 6200

- обозначение характерной точки проектной границы публичного сервитута

-граница объекта капитального строительства, сведения о котором внесены в ЕГРН

Заявитель:

МП

(для юридических лиц и индивидуальных предпринимателей)

Р.В. Широких
(подпись, расшифровка подписи)



Схема расположения границ публичного сервитута

Объект: ТП 5025, входящая в состав электросетевого комплекса Подстанция 35/6 кВ "Егошихинская" с линиями электропередачи, трансформаторными подстанциями, распределительными пунктами

Местоположение: г. Пермь, р-н Ленинский, ул. 25 Октября, 43

Площадь земель и/или части земельного участка, кв.м: 66

Категория земель: земли населенных пунктов

Каталог координат (Система координат МСК-59, зона 2)				
Обозначение характерных точек границ	Координаты, м		Метод определения координат характерной точки	Мг, м
	X	Y		
1	2	3	4	5
н1	517475,95	2232640,35	Геодезический метод	0,1
н2	517480,27	2232648,33	Геодезический метод	0,1
н3	517473,74	2232651,79	Геодезический метод	0,1
н4	517469,62	2232643,58	Геодезический метод	0,1



Условные обозначения

Масштаб 1:600

:ЗУ1
59:01:4410148

:22

Ц-2

ТП 5025

• н1

[штриховка]

- проектные границы публичного сервитута
- кадастровый номер квартала
- граница и номер земельного участка, сведения о котором внесены в ЕГРН
- граница зон с особыми условиями использования территории (ЗОУИТ)
- Зона обслуживания и деловой активности местного значения
- номер ТП
- обозначение характерной точки проектной границы публичного сервитута
- граница объекта капитального строительства, сведения о котором внесены в ЕГРН

Описание границ смежных землепользователей:
от точки н4 до точки н3: земельный участок с кадастровым номером 59:01:4410148:6
от точки н3 до точки н4: земли муниципального образования "Город Пермь"

Заявитель:

МП

(для юридических лиц

и индивидуальных предпринимателей)

О.И. Шерохова

(подпись, расшифровка подписи)

Схема расположения границ публичного сервитута

Объект: КТП 1659, входящая в состав электросетевого комплекса Подстанция 110/35/10 кВ "Камская долина" с линиями электропередачи и трансформаторными подстанциями

Местоположение: г. Пермь, р-н Ленинский, ул. Спешилова, 109

Площадь земель и/или части земельного участка, кв.м: 44

Категория земель: земли населенных пунктов

Каталог координат (Система координат МСК-59, зона 2)				
Обозначение характерных точек границ	Координаты, м		Метод определения координат характерной точки	Мп, м
	X	Y		
1	2	3	4	5
н1	520669,44	2229156,16	Геодезический метод	0,1
н2	520674,47	2229150,74	Геодезический метод	0,1
н3	520678,81	2229154,74	Геодезический метод	0,1
н4	520673,78	2229160,18	Геодезический метод	0,1



Масштаб 1:2000

Условные обозначения

:ЗУ1
59:01:2018032

-проектные границы публичного сервитута
-кадастровый номер квартала

:1

-граница и номер земельного участка, сведения о котором внесены в ЕГРН

-граница зон с особыми условиями использования территории (ЗОУИТ)

Ц-6

- Зона обслуживания промышленности, торговли, складирования и мелкого производства

КТП 1659

-граница и номер КТП

• н1

- обозначение характерной точки проектной границы публичного сервитута

Описание границ смежных землепользователей:

от точки н1 до точки н1: земельный участок с кадастровым номером 59:01:2018032:37, земельный участок с кадастровым номером 59:01:2018032:43

Заявитель:

МП

(для юридических лиц

и индивидуальных предпринимателей)

В.В. Широков

(подпись, расшифровка подписи)

Схема расположения границ публичного сервитута

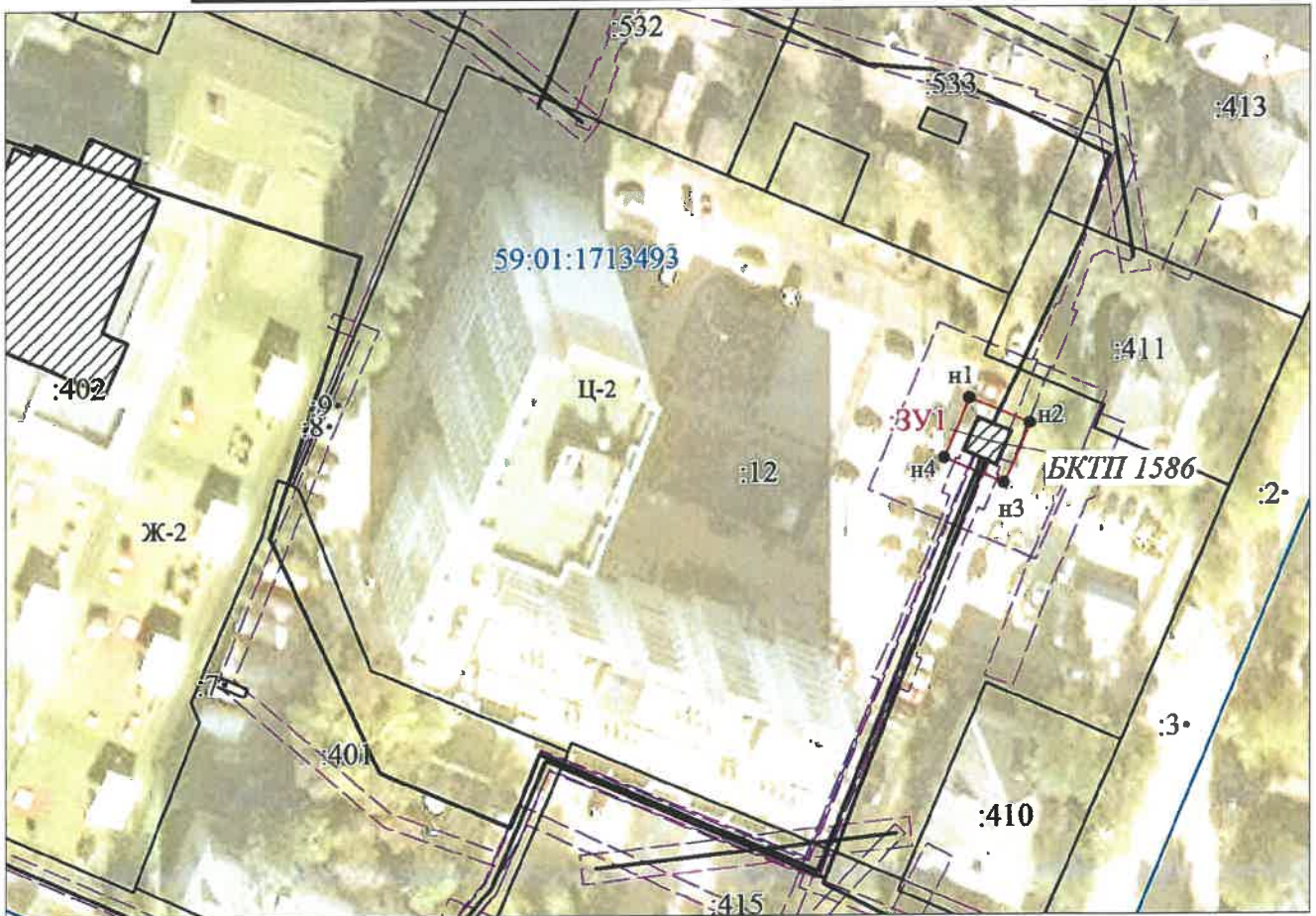
Объект: БКТП 1586, входящая в состав электросетевого комплекса Подстанция 110/35/6 кВ "Окуловская с линиями электропередачи"

Местоположение: г. Пермь, р-н Дзержинский, ул. Генерала Наумова, 19

Площадь земель и/или части земельного участка, кв.м: 80

Категория земель: земли населенных пунктов

Каталог координат (Система координат МСК-59, зона 2)				
Обозначение характерных точек границ	Координаты, м		Метод определения координат характерной точки	Ml, м
	X	Y		
1	2	3	4	5
н1	521321,98	2224000,68	Геодезический метод	0,1
н2	521318,44	2224008,88	Геодезический метод	0,1
н3	521310,25	2224005,30	Геодезический метод	0,1
н4	521313,77	2223997,13	Геодезический метод	0,1



Условные обозначения

Масштаб 1:1000

- | | |
|---|--|
| <p>ЗУ1</p> <p>59:01:1713493</p> <p>:22</p> <p>-----</p> <p>Ц-2</p> <p>ТП 1586</p> <p>● н1</p> <p></p> | <ul style="list-style-type: none"> - проектные границы публичного сервитута - кадастровый номер квартала - граница и номер земельного участка, сведения о котором внесены в ЕГРН - граница зон с особыми условиями использования территории (ЗООИТ) - Зона обслуживания и деловой активности местного значения - номер ТП - обозначение характерной точки проектной границы публичного сервитута - граница объекта капитального строительства, сведения о котором внесены в ЕГРН |
|---|--|

Описание границ смежных землепользователей:

от точки н1 до точки н1: земельный участок с кадастровым номером 59:01:1713493:12

Заявитель: _____

МП

(для юридических лиц

и индивидуальных предпринимателей)

О.С. Широких

(подпись, расшифровка подписи)