

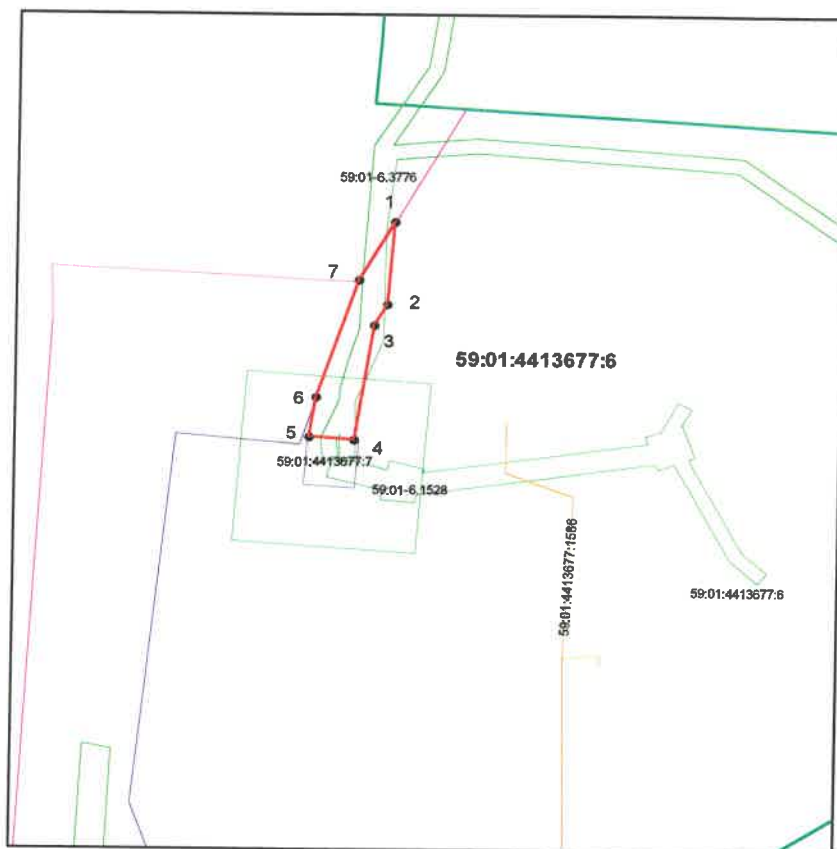
Схема расположения границ публичного сервитута

Объект: Строительство КЛ 0,4 кВ от ТП-6600; Реконструкция РУ 0,4 кВ ТП-6600 (установка оборудования учета э/э), для электроснабжения психоневрологического диспансера с дневным стационаром по адресу: Пермский край, г. Пермь, Свердловский район, ул. Лодыгина, дом № 10 (кад. номер зем. участка 59:01:4411554:1)

Местоположение: Пермский край, г. Пермь, Свердловский район, ул. Новосибирская, 13

Площадь земель или части земельного участка, кв.м. : 140

Каталог координат, м		
№ точки границы	X	Y
1	512742,89	2231542,25
2	512730,78	2231541,39
3	512727,73	2231539,69
4	512710,90	2231537,21
5	512711,33	2231531,13
6	512717,17	2231532,00
7	512734,38	2231537,55



Масштаб 1:1000

Условные обозначения:

- -граница публичного сервитута
- -существующая часть границы, имеющиеся в ГКУ-1 сведения о которой достаточны для определения ее местоположения
- -граница кадастрового квартала
- -зона с особыми условиями использования территорий
- -граница населенного пункта
- -обозначение ОКС по сведениям ГКУ
- 59:01:4413677 -номер кадастрового квартала
- 59:01:4413677:6 -номер учтенного земельного участка

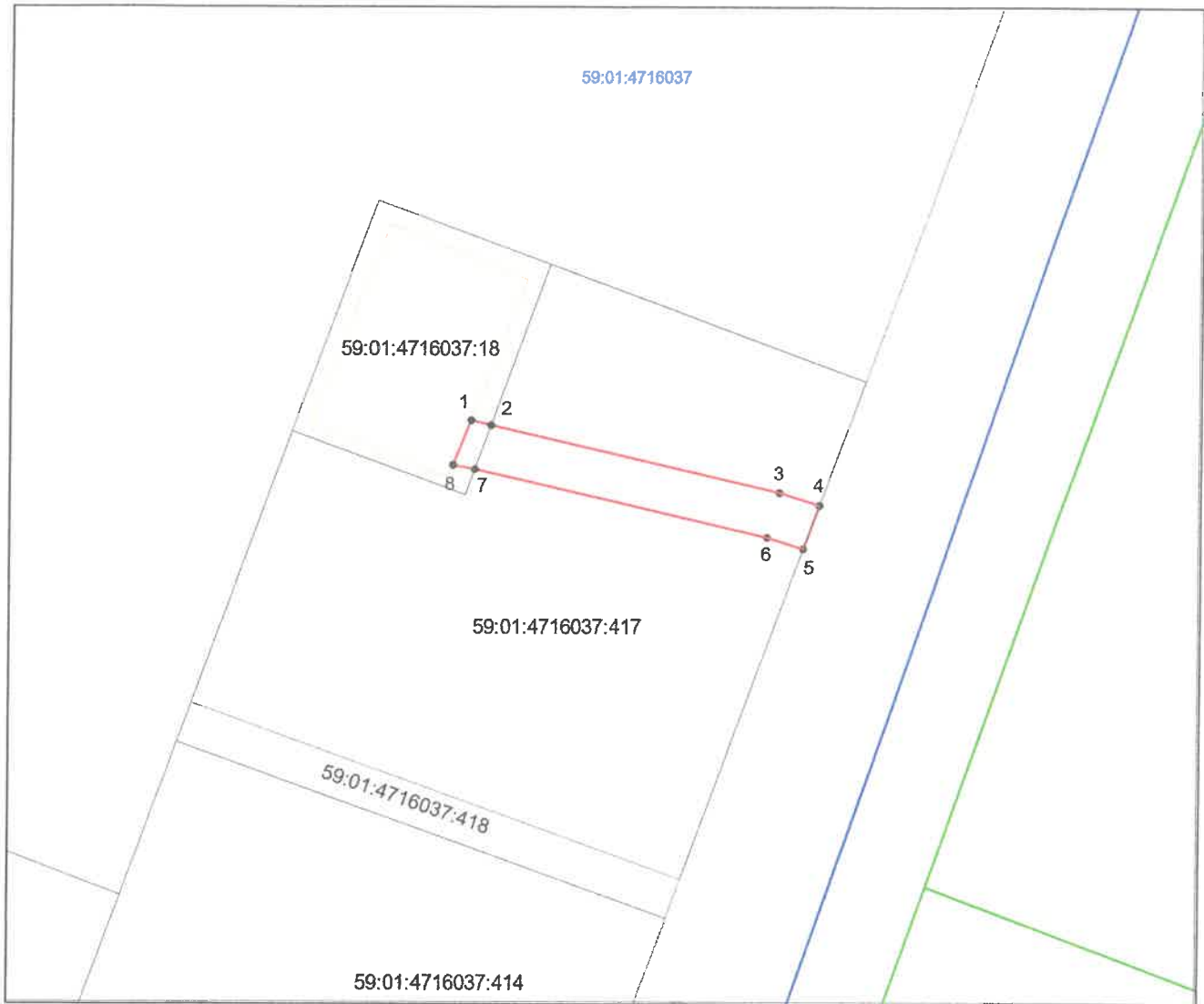
Графическое описание местоположения границ публичного сервитута
 от точки 1 до точки 4 участок КН 59:01:4413677:6
 от точки 4 до точки 5 участок КН 59:01:4413677:7
 от точки 5 до точки 6 участок КН 59:01:4413677:6
 от точки 6 до точки 1 земли Муниципального образования г. Пермь

Схема расположения границ публичного сервитута

Объект: Строительство КТПС 10/0,4 кВ, ЛЭП 10 кВ, оборудование учета э/э, входящих в ЭСК ПС 35/10/6 кВ Первомайская, для электроснабжения хозяйственной постройки по адресу: Пермский край, г. Пермь, Индустриальный район, ул. Промышленная, 110а, участок №3 (кад. номер зем. участка 59:01:4716037:230)

Местоположение: Пермский край, г.Пермь, Индустриальный район, ул.Промышленная





Площадь земель или части земельного участка, кв.м. : 126



Масштаб 1:500

№№ точек	X	Y
1	510168.22	2224867.27
2	510167.78	2224869.00
3	510162.02	2224894.11
4	510160.94	2224897.57
5	510157.18	2224896.19
6	510158.16	2224893.06
7	510163.99	2224867.61
8	510164.35	2224865.72

Условные обозначения:

-  граница земельного участка, сведения которого внесены в ЕГРН
-  граница публичного сервитута
-  граница кадастрового квартала
-  граница территориальной зоны
- 59:01:4716037 обозначение кадастрового квартала
- 59:01:4716037:18 обозначение кадастрового номера земельного участка

Графическое описание местоположения границ публичного сервитута

1-2, 7-1 земельный участок с КН 59:01:4716037:18

2-7 земельный участок с КН 59:01:4716037:417