

Схема расположения границ публичного сервитута

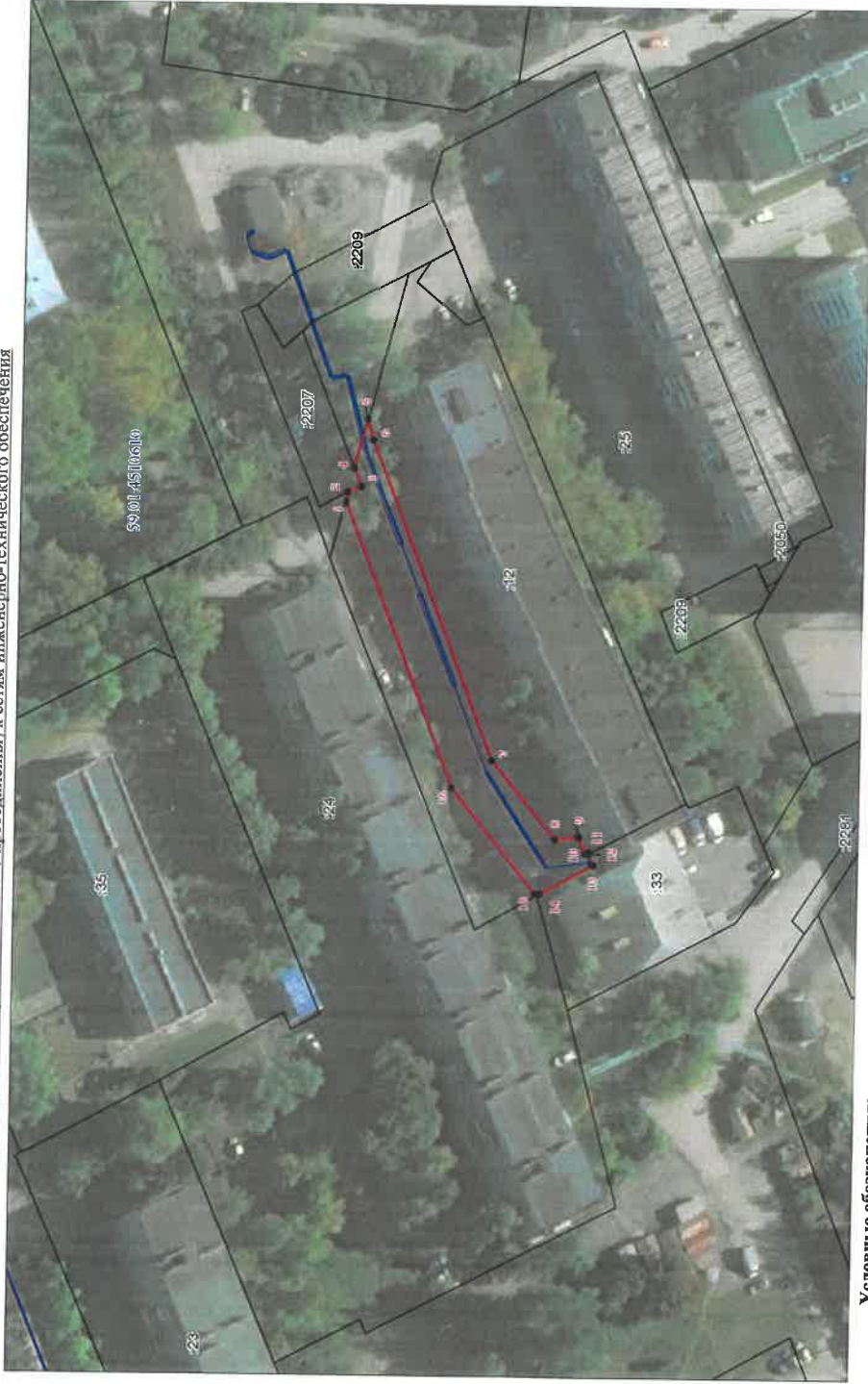
Объект: Строительство КЛ 0.4 Кв от ТП-5152, Реконструкция РУ 0.4кВ ТП-5152 (установка оборудования учета з/э), входящих в ЭСК ПС 110/6кВ Портовая, для электроснабжения нежилого здания по адресу: Пермский край, г. Пермь, Дзержинский район, ул. Маяковского, 37/2

Местоположение: Пермский край, г. Пермь, Дзержинский район, ул. Маяковского, 37/2

Площадь земель или части земельного участка, кв.м.: 943

Категория земель: земли населенных пунктов

Вид разрешенного использования: для подключения (технологического присоединения) к сетям инженерно-технического обеспечения



Условные обозначения:

- граница публичного сервитута
- существующая часть границы, имеющаяся в ГКН сведения о котором достаточно для определения ее местоположения
- граница кадастрового квартала
- 59:01:4510610 номер кадастрового квартала
- 59:01:4510610:12 кадастровый номер учтенного земельного участка
- ↑ поворотные точки границ публичного сервитута

Масштаб 1:1000

Обозначение характерных точек границ	Координаты (МСК-59), м	
	X	Y
1	516976.96	2224282.00
2	516976.44	2224283.78
3	516973.70	2224285.03
4	516975.12	2224288.26
5	516972.40	2224297.58
6	516971.10	2224293.75
7	516945.15	2224233.04
8	516931.57	2224217.95
9	516926.68	2224218.36
10	516925.20	2224215.24
11	516924.63	2224215.52
12	516924.50	2224215.24
13	516923.52	2224213.16
14	516934.65	2224207.66
15	516935.68	2224207.57
16	516933.70	2224227.59
1	516976.96	2224282.00

Схема расположения границ публичного сервитута

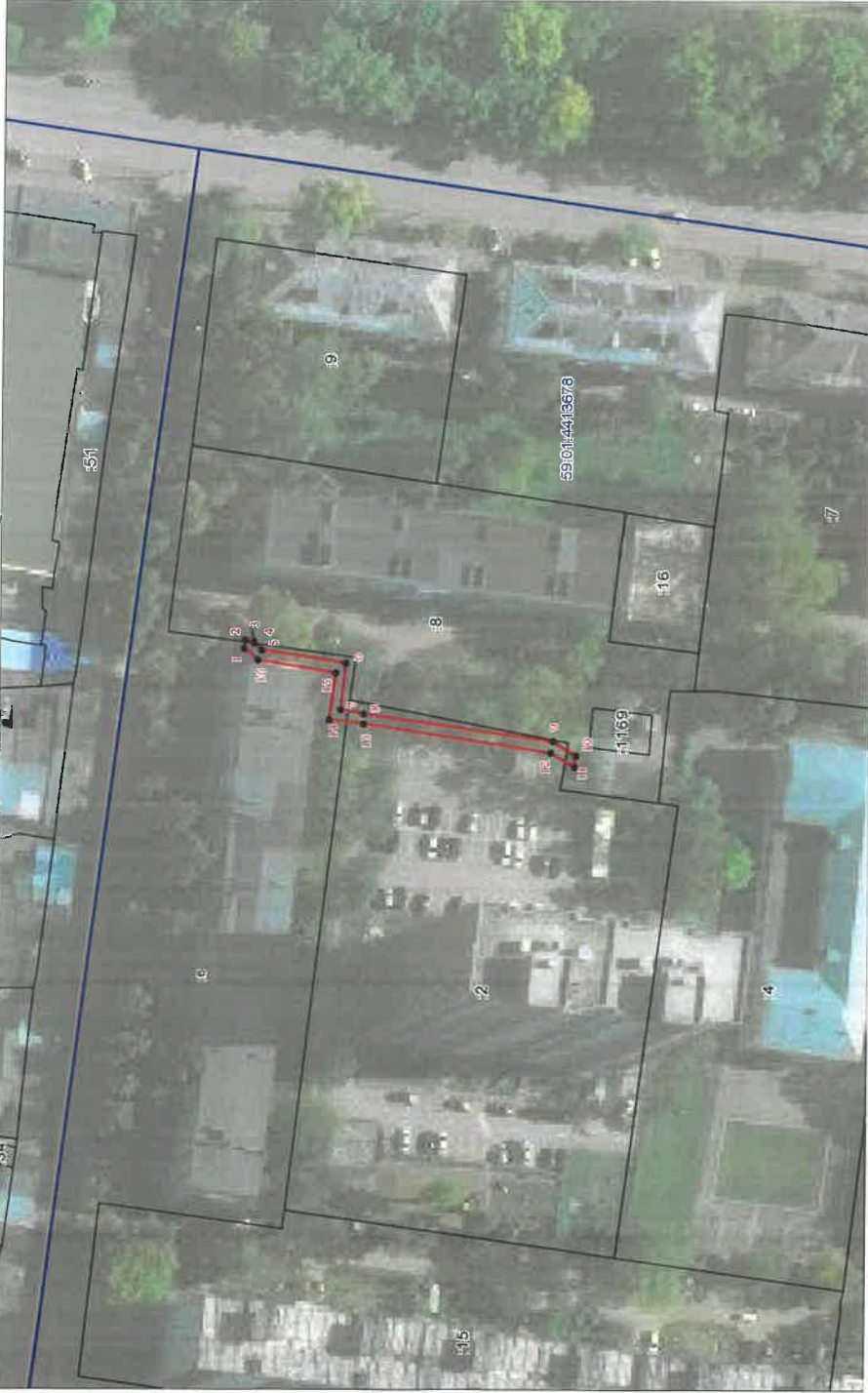
Объект: Строительство КЛ 0.4 кВ от ТП-6124, установка ШР 0.4 кВ, Реконструкция РУ 0.4 кВ ТП-6124 (установка оборудования учета э/э) для электроснабжения гаражей-боксов по адресу: Пермский край, г. Пермь, Свердловский район, ул. Никулина, ГСК 95

Местоположение: Пермский край, г. Пермь, ул. Никулина, ГСК 95

Площадь земель или части земельного участка, кв.м.: 158

Категория земель: земли населенных пунктов

Вид разрешенного использования: для подключения (технологического присоединения) к сетям инженерно-технического обеспечения



Условные обозначения:

- граница публичного сервитута
- существующая часть границы, имеющаяся в ГКН сведения о котором достаточно для определения ее местоположения
- граница кадастрового квартала
- 59-01-4413678 номер кадастрового квартала
- 59-01-4413678.2 кадастровый номер учтенного земельного участка
- I поворотные точки границ публичного сервитута

Масштаб 1:1000

Обозначение характерных точек границ	Координаты (МСК-59), м	
	X	Y
1	512671.00	2231901.13
2	512670.85	2231902.70
3	512668.87	2231902.45
4	512668.89	2231902.23
5	512667.32	2231900.90
6	512650.18	2231898.50
7	512651.32	2231889.70
8	512646.56	2231889.08
9	512608.35	2231884.11
10	512603.64	2231881.61
11	512603.91	2231879.49
12	512608.97	2231882.18
13	512646.81	2231887.10
14	512653.56	2231887.98
15	512652.42	2231896.79
16	512668.18	2231899.00
1	512671.00	2231901.13