

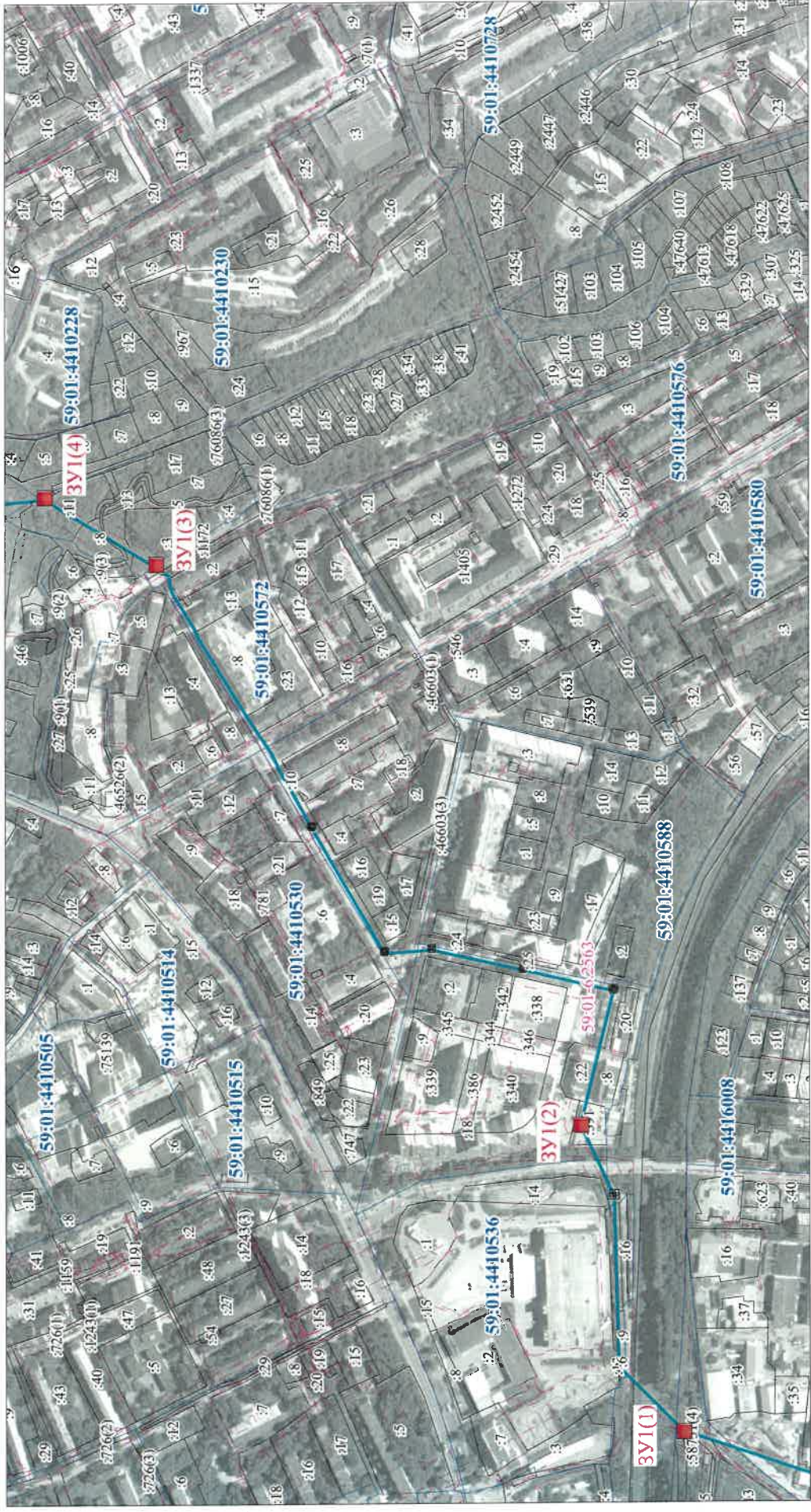
Схема расположения границ публичного сервитута

Объект: ВЛ 35 кВ Южная-Данилиха №1, 2

Местоположение: Пермский край, г. Пермь, Дзержинский район

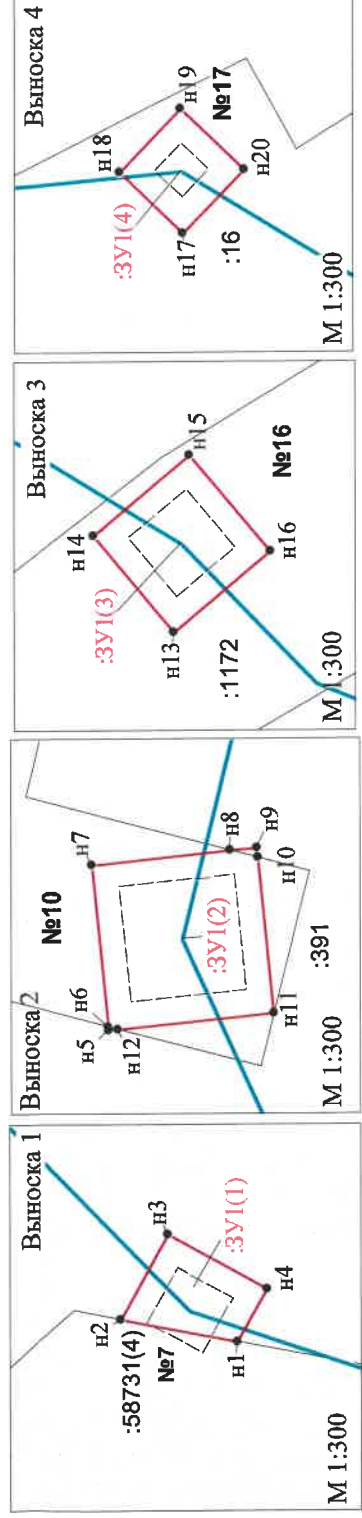
Площадь земель и/или части земельного участка, кв.м.: 95

Категория земель: земли населённого пункта



МСК-59, зона 2

Масштаб 1:7 000



Условные обозначения:

- n1 - обозначение характерной точки проектной границы публичного сервитута
- :ЗУ1 - проектные границы публичного сервитута
- :9 - границы и номер земельного участка, сведения о котором внесены в ЕГРН
- ВЛ 35 кВ Южная-Данилиха №1, 2
- обозначение и номер опоры ЛЭП

Описание границ смежных землепользователей:

- от точки n1 до точки n2 - земельный участок с кадастровым номером 59:01:0000000:58731;
- от точки n2 до точки n1 - земли общего пользования;
- от точки n6 до точки n8, от точки n10 до точки n12 - земли общего пользования;
- от точки n12 до точки n6, от точки n8 до точки n10 - земельный участок с кадастровым номером 59:01:4410589:391;
- от точки n13 до точки n17 - земельный участок с кадастровым номером 59:01:4410572:1172;
- от точки n17 до точки n17 - земельный участок с кадастровым номером 59:01:4415038:16

Обозначение характерных точек границ	Координаты, м			Площадь контура, кв.м
	X	Y	Z	
1	2	3	4	
n1	515762.00	2230148.40		
n2	515766.65	2230149.31		
n3	515764.75	2230152.09		14.13
n4	515760.82	2230150.50		
n1	515762.00	2230148.40		
:ЗУ1(2)				
n13	515883.09	2230506.29		
n14	515883.10	2230506.42		
n15	515883.75	2230512.86		
n16	515878.24	2230513.42		
n17	515877.18	2230513.52		43.60
n18	515877.14	2230513.13		
n19	515876.52	2230506.95		
n20	515882.72	2230506.33		
n13	515883.09	2230506.29		
:ЗУ1(3)				
n21	516367.72	2231161.13		
n22	516370.93	2231164.97		
n23	516367.09	2231168.17		24.98
n24	516363.89	2231164.34		
n21	516367.72	2231161.13		
:ЗУ1(4)				
n25	516496.38	2231241.29		
n26	516498.90	2231245.71		
n27	516496.47	2231246.23		13.33
n28	516493.85	2231243.81		
n25	516496.38	2231241.29		



Заявитель: Данилов А.В. (подпись, расшифровка подписи)

и индивидуальных предпринимателей

Организация: Центральный федеральный округ
 Юридический адрес: г. Пермь, Дзержинский район

1206 1к

Схема расположения границ публичного сервитута

Объект: ВЛ 110 кВ ХИМКОМПЛЕКС-ЭТИЛЕН №1 С СОВМЕСТНЫМ ПОДВЕСОМ ВЛ 110 кВ ХИМКОМПЛЕКС-УСТИНОВО

Местоположение: Пермский край, г. Пермь, Индустриальный район

Площадь земель и/или части земельного участка, кв.м.: 90

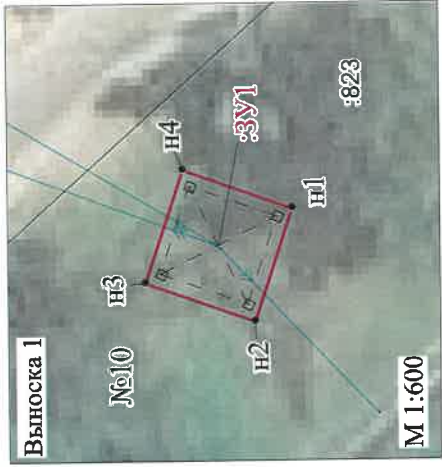
Категория земель: земли населенных пунктов

Описание границ смежных землепользователей:

от точки н1 до точки н1 - земельный участок с кадастровым номером 59-01-4716054-823

Условные обозначения:

- н1 - обозначение характерной точки проектной границы публичного сервитута
- :ЗУ1 - проектные границы публичного сервитута
- :9 - границы и номер земельного участка, сведения о котором внесены в ЕГРН
- ВЛ 110 кВ ХИМКОМПЛЕКС-ЭТИЛЕН №1 С СОВМЕСТНЫМ ПОДВЕСОМ ВЛ 110 кВ ХИМКОМПЛЕКС-УСТИНОВО
- №10 — - обозначение и номер опоры ЛЭП



МСК-59, зона 2

Масштаб 1:1500



Заявитель: Дасенов А.В. (подпись, расшифровка подписи)

(для юридических лиц и индивидуальных предпринимателей)

Каталог координат (Система координат: МСК-59, зона2)				
Обозначение характерных точек границ	Координаты, м		Метод определения координат и средняя квадратическая погрешность положения характерной точки (Мп), м	Площадь, кв.м.
	X	Y		
н1	503078.11	2227965.27	Геодезический метод 0.1	90,00
н2	503081.28	2227956.31	Геодезический метод 0.1	
н3	503090.23	2227959.48	Геодезический метод 0.1	
н4	503087.07	2227968.44	Геодезический метод 0.1	
н1	503078.11	2227965.27	Геодезический метод 0.1	

спешка нести сумму 110 рубль
заказчик за банк переводит в.д
составлено Девятова в.д