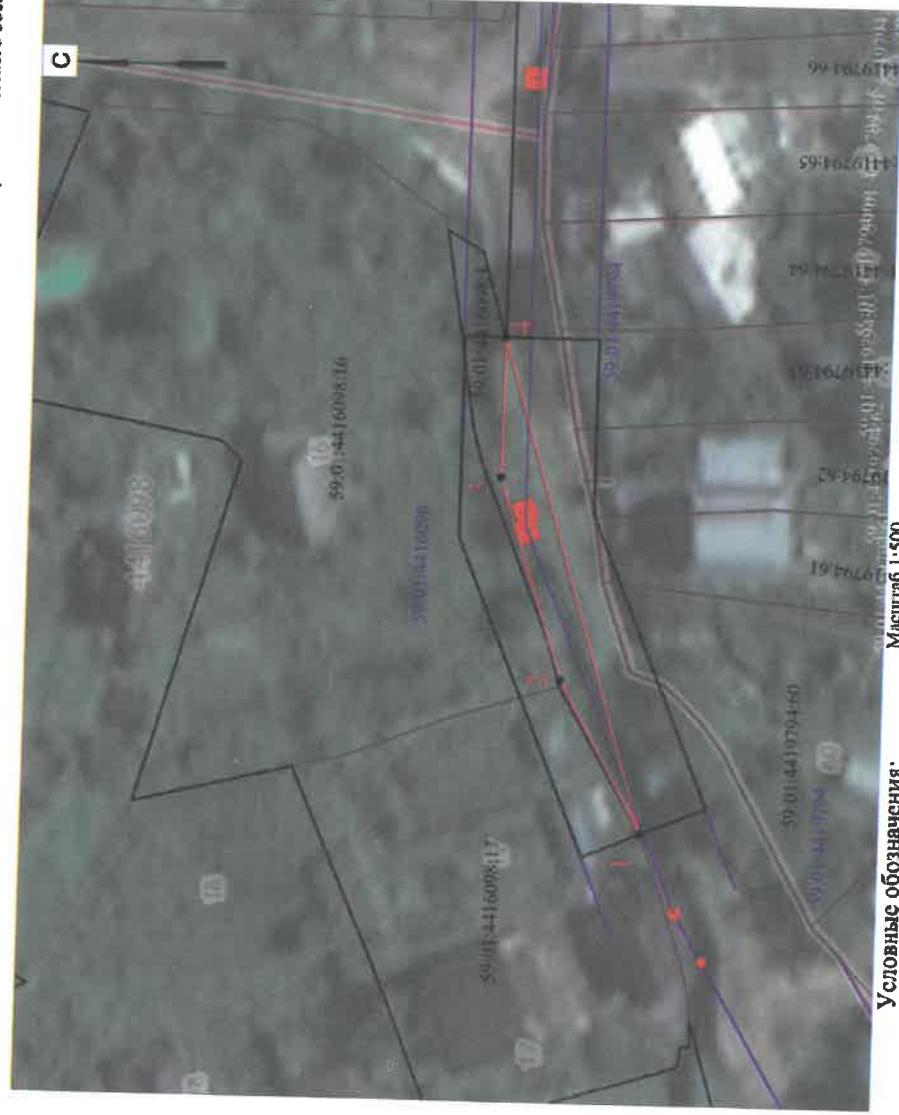


### Схема расположения границ публичного сервитута

Объект: Строительство ВЛ 0,4 кВ от РУ 0,4 кВ ТП-6/0,4кВ, Реконструкция РУ 0,4 кВ ТП-6/С.4 кВ (установка оборудования учета э/э), для электроснабжения садовых домов по адресу: Пермский край, г. Пермь, Индустриальный район, ул. Эскаваторная, 69Б  
Местоположение: Пермский край, г. Пермь, Индустриальный район, земельный участок с кадастровым номером 59:01:4416098:1  
Площадь: 79,53  
Категория земель: Земли населенных пунктов  
Вид разрешенного использования: для подключения (технологического присоединения) к сетям инженерно-технического обеспечения



#### Условные обозначения:

- граница публичного сервитута
- существующая часть границы, имеющаяся в ЕГРН сведения о котором достаточны для определения ее местоположения
- граница кадастрового квартала
- поворотные точки границ публичного сервитута
- номер кадастрового квартала
- кадастровый номер учтенного земельного участка
- существующая опора
- проектируемая опора

Масштаб 1:500

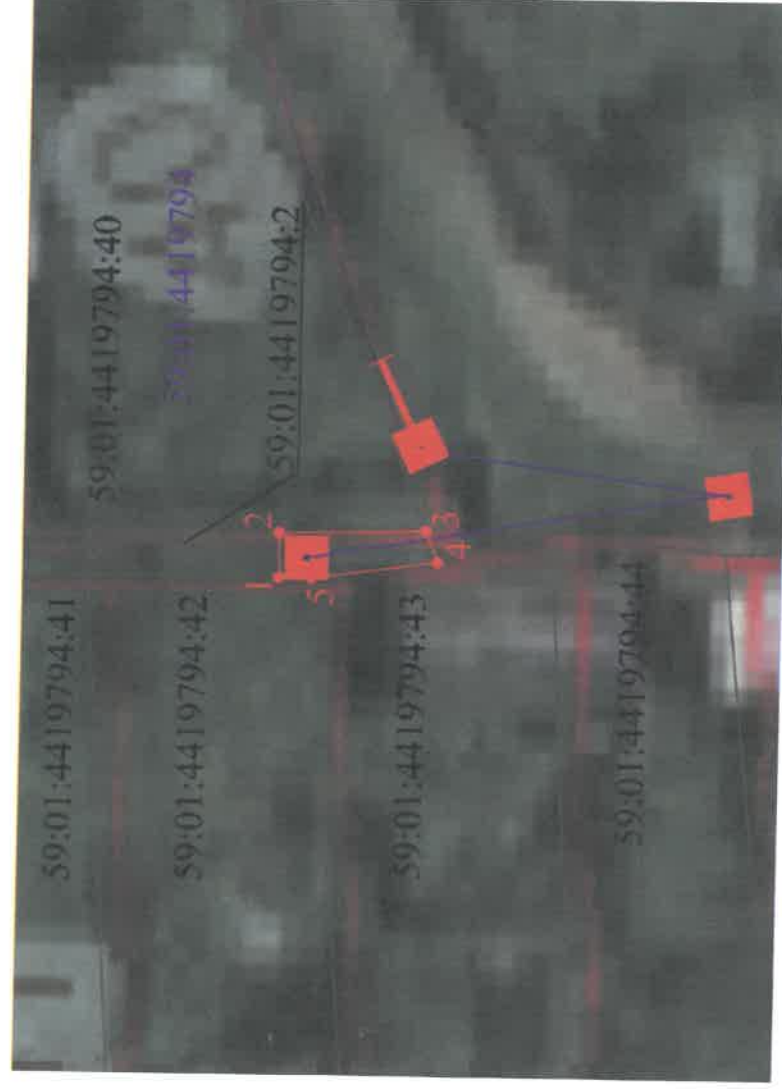
КАТАЛОГ КООРДИНАТ, м			
№№ точек	X	Y	
1	511497.71	2225837.25	
2	511503.99	2225848.69	
3	511508.84	2225863.82	
4	511508.76	2225874.36	
1	511497.71	2225837.25	

**Схема расположения границ публичного сервитута**

Объект: Строительство ВЛ 0,4 кВ от РУ 0,4 кВ П1-60,4 кВ; Реконструкция РУ 0,4 кВ П1-60,4 кВ (установка оборудования учета в 3/3), для электроснабжения садовых домов по адресу: Пермский край, г. Пермь, Индустриальный район, ул. Эскаваторная, 69Б  
 Местоположение: Пермский край, г. Пермь, Индустриальный район, земельный участок с кадастровым номером 59:01:4419794:2  
 Плотность: 8,58

Категория земель: Земли населенных пунктов

Вид разрешенного использования: для подключения (технологического присоединения) к сетям инженерно-технического обеспечения



Масштаб 1:250

**Условные обозначения:**

- граница публичного сервитута
- существующая часть границы, имеющаяся в ЕИРН сведения о котором доступны для определения ее местоположения
- граница кадастрового квартала
- 1 -поворотные точки границы публичного сервитута
- -номер кадастрового квартала
- -кадастровый номер земельного участка
- ♦ -существующая опора
- ♦ -проектируемая опора

КАТАЛОГ КООРДИНАТ, м		
№№ точек	X	Y
1	511420,70	2226096,77
2	511420,71	2226098,44
3	511415,23	2226098,58
4	511414,77	2226097,42
5	511419,49	2226096,76
1	511420,70	2226096,77



**Схема расположения границ публичного сервитута**

Объект: Строительство ВЛ 0,4 кВ от РУ 0,4 кВ ПП-6-0,4 кВ: Реконструкция РУ 0,4 кВ ПП-6-0,4 кВ (установка оборудования) участка з/э), для электроснабжения садовых доков по адресу: Пермский край, г.Пермь, Индустриальный район, ул. Эскаваторная, 69а

Местоположение: Пермский край, г.Пермь, Индустриальный район, ул. Эскаваторная, 69а, земельный участок с кадастровым номером 59-01-4416106:1

Листовая: 7/51,11

Категория земель: Земли населенных пунктов

Выд разрешенного использования: для подключения (технологического присоединения) к сетям инженерно-технического обеспечения



КАТАЛОГ КООРДИНАТ, м		
№№ точек	X	Y
1	511732.86	2226008.65
2	511722.92	2226009.96
3	511718.03	2226011.87
4	511712.29	2226012.91
5	511702.28	2226014.58
6	511689.13	2226016.06
7	511675.92	2226018.27
8	511663.73	2226020.72
9	511649.62	2226023.16
10	511636.84	2226024.79
11	511624.08	2226027.06
12	511612.15	2226029.05
13	511599.95	2226029.97
14	511584.66	2226032.67
15	511569.27	2226034.83
16	511533.72	2226042.28
17	511511.94	2226047.17
18	511508.76	2226050.26
19	511508.47	2226070.39
20	511507.68	2226084.63
21	511506.24	2226084.93
22	511506.24	2226009.53
23	511507.98	2226009.26
24	511507.83	2226020.08
25	511508.51	2226034.76
26	511508.51	2226040.78
27	511510.61	2226042.11
28	511511.81	2226044.64
29	511578.95	2226030.71
30	511647.39	2226020.53
31	511716.15	2226009.44
32	511726.82	2226006.66
33	511732.54	2226005.94
1	511732.86	2226008.65

Масштаб 1:1000

**Условные обозначения:**

- граница публичного сервитута
- существующая часть границы, имеющаяся в ЕПРН сведения о котором достаточны для определения ее местоположения
- граница кадастрового квартала
- поворотные точки границы публичного сервитута
- номер кадастрового квартала
- кадастровый номер учтенного земельного участка
- существующая опора
- проектируемая опора