

201 84 n 308

Схема расположения границ публичного сервитута

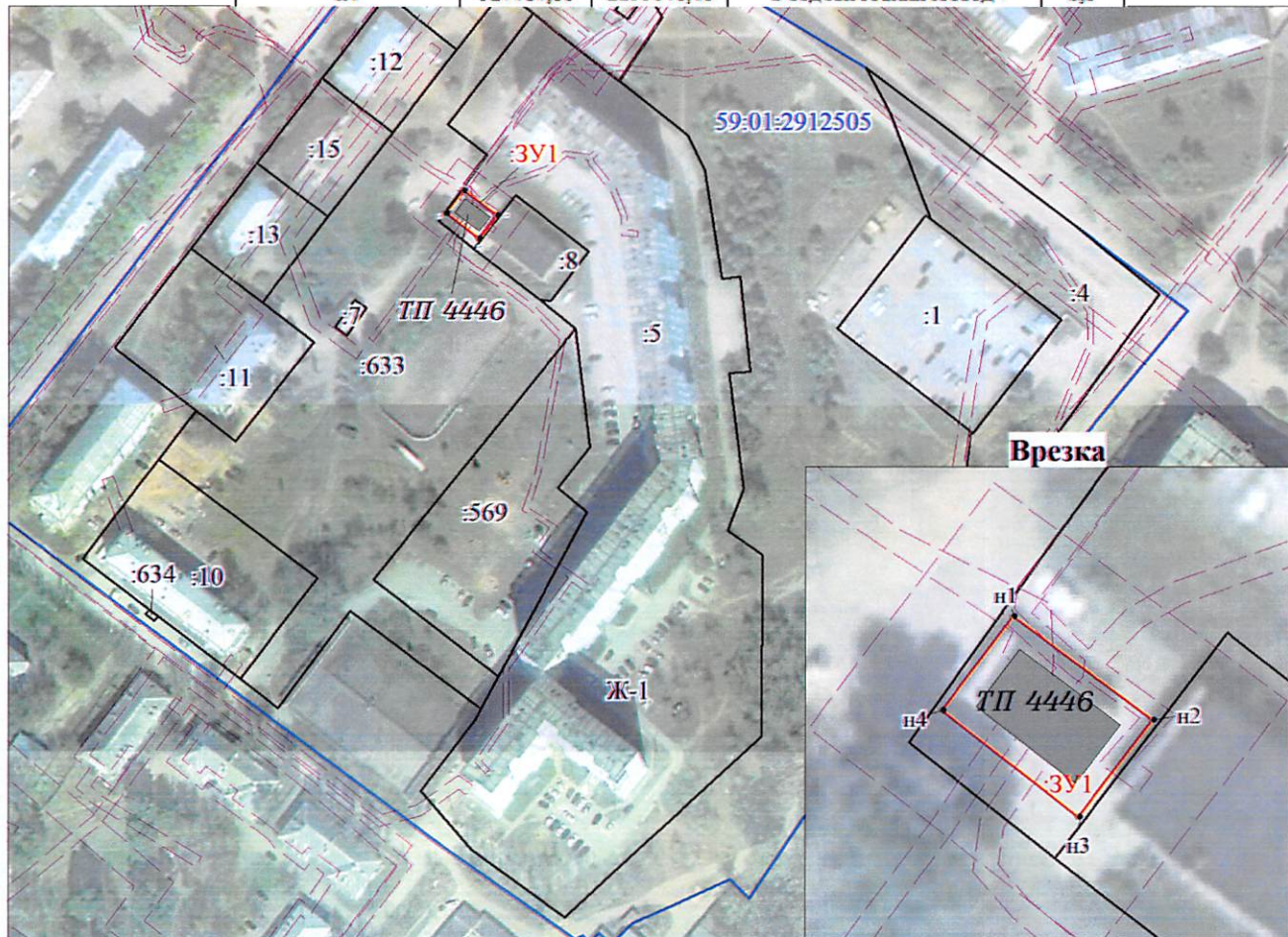
Объект: ТП 4446, входящая в состав электросетевого комплекса "Подстанция 110/6 кВ "Строительная"

Местоположение: г. Пермь, р-н Орджоникидзевский район, ул. Кабельщиков, 176

Площадь земель и/или части земельного участка, кв.м: 146

Категория земель: земли населенных пунктов

Каталог координат (Система координат МСК-59, зона 2)				
Обозначение характерных точек границ	Координаты, м		Метод определения координат характерной точки	Мг, м
	X	Y		
1	2	3	4	5
н1	527725,68	2235054,50	Геодезический метод	0,1
н2	527717,02	2235066,20	Геодезический метод	0,1
н3	527708,92	2235059,91	Геодезический метод	0,1
н4	527717,86	2235048,48	Геодезический метод	0,1



Условные обозначения

Масштаб 1:2500

Масштаб 1:600

ЗУ1
59:01:2912505

:5

Ж-1

ТП 4446

н1

- проектные границы публичного сервитута
- кадастровый номер квартала
- граница и номер земельного участка, сведения о котором внесены в ЕГРН
- граница зон с особыми условиями использования территории (ЗООИТ)
- Зона многоэтажной жилой застройки
- граница и номер ТП
- обозначение характерной точки проектной границы публичного сервитута
- граница объекта капитального строительства, сведения о котором внесены в ЕГРН

Описание границ смежных землепользователей:
от точки н1 до точки н1: земельный участок с кадастровым номером 59:01:2912505:5

Заявитель:



(для юридических лиц и индивидуальных предпринимателей)

[Handwritten signature]

О.А. Широких

(подпись, расшифровка подписи)

Схема расположения границ публичного сервитута

Объект: ТП 5181, входящая в состав электросетевого комплекса "Подстанция 35/6 кВ "Гудково"
 Местоположение: г. Пермь, г Пермь, р-н Дзержинский, ул Боровая, 26а
 Площадь земель и/или части земельного участка, кв.м: 89
 Категория земель: земли населенных пунктов

Каталог координат (Система координат МСК-59, зона 2)				
Обозначение характерных точек границ	Координаты, м		Метод определения координат характерной точки	Mt, м
	X	Y		
1	2	3	4	5
н1	516338,92	2228517,50	Геодезический метод	0,1
н2	516339,38	2228516,98	Геодезический метод	0,1
н3	516344,97	2228510,52	Геодезический метод	0,1
н4	516352,21	2228516,81	Геодезический метод	0,1
н5	516346,55	2228523,35	Геодезический метод	0,1
н6	516346,16	2228523,80	Геодезический метод	0,1



Условные обозначения

- :ЗУ1 -проектные границы публичного сервитута
- 59:01:4410998 -кадастровый номер квартала
- :12 -граница и номер земельного участка, сведения о котором внесены в ЕГРН
- граница зон с особыми условиями использования территории (ЗООИТ)
- Ж-1 -Зона многоэтажной жилой застройки
- ТП 5181 -граница и номер КТП
- н1 - обозначение характерной точки проектной границы публичного сервитута
- граница объекта капитального строительства, сведения о котором внесены в ЕГРН

Описание границ смежных землепользователей:

от точки н5 до точки н2: земельный участок с кадастровым номером 59:01:4410998:2
 от точки н2 до точки н5: земельный участок с кадастровым номером 59:01:4410998:12

Заявитель: _____

МИ
 (для юридических лиц
 и индивидуальных предпринимателей)

О.И. Широких
 (подпись, расшифровка подписи)

Схема расположения границ публичного сервитута

Объект: ТП 4394, входящая в состав электросетевого комплекса "Подстанция 110/6 кВ "Северная"

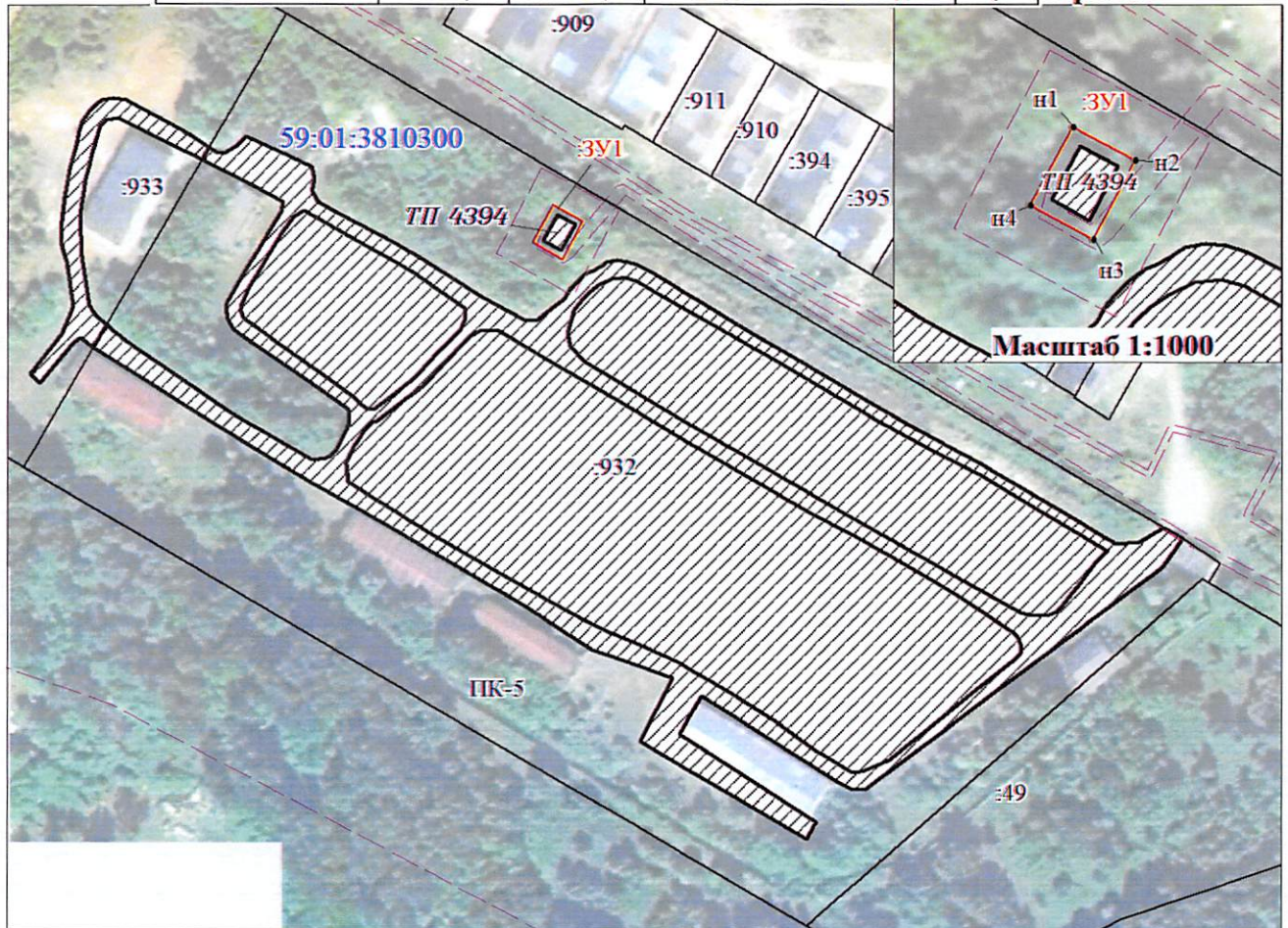
Местоположение: г. Пермь, р-н Орджоникидзевский, ул. Качканарская, 40

Площадь земель и/или части земельного участка, кв.м: 127

Категория земель: земли населенных пунктов

Каталог координат (Система координат МСК-59, зона 2)				
Обозначение характерных точек границ	Координаты, м		Метод определения координат характерной точки	Мг, м
	X	Y		
1	2	3	4	5
н1	527908,80	2240011,40	Геодезический метод	0,1
н2	527903,98	2240020,25	Геодезический метод	0,1
н3	527892,91	2240014,21	Геодезический метод	0,1
н4	527897,75	2240005,36	Геодезический метод	0,1

Врезка



Масштаб 1:1000

Условные обозначения

Масштаб 1:2100

:3У1
59:01:3810300

:932

ПК-5

ТП 4394

• н1

-проектные границы публичного сервитута

-кадастровый номер квартала

-граница и номер земельного участка, сведения о котором внесены в ЕГРН

-граница зон с особыми условиями использования территории (ЗОУИТ)

Зона производственно-коммунальных объектов

-граница и номер КТП

- обозначение характерной точки проектной границы публичного сервитута

-граница объекта капитального строительства, сведения о котором внесены в ЕГРН

Описание границ смежных землепользователей:

от точки н1 до точки н1: земельный участок с кадастровым номером 59:01:3810300:932

Заявитель

(для юридических лиц
и индивидуальных предпринимателей)



О.С. Широких

(подпись, расшифровка подписи)

Схема расположения границ публичного сервитута

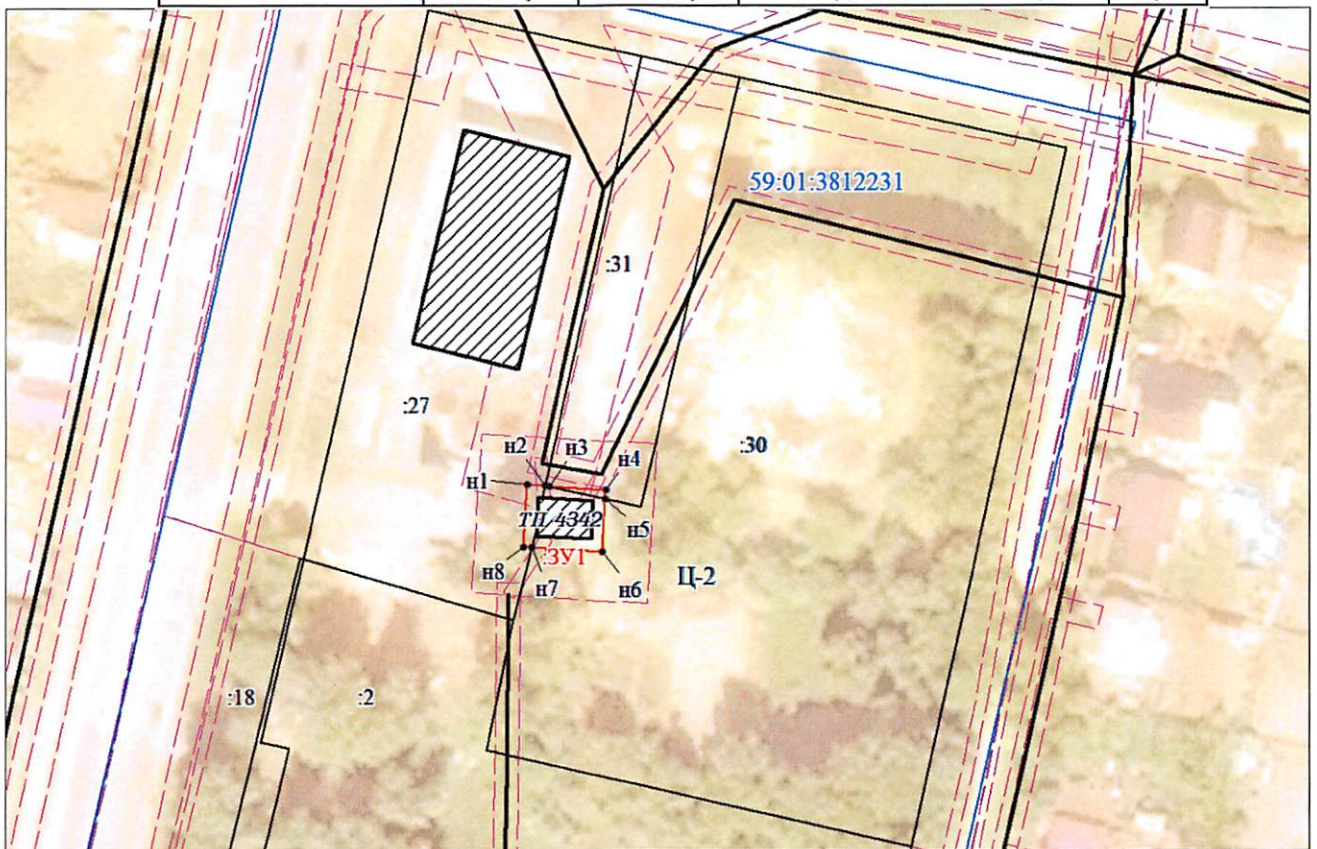
Объект: ТП 4342, входящая в состав электросетевого комплекса "Подстанция 110/6 кВ "Северная"

Местоположение: г. Пермь, р-н Орджоникидзевский, ул. Январская, 43а

Площадь земель и/или части земельного участка, кв.м: 136

Категория земель земли населенных пунктов

Каталог координат (Система координат МСК-59, зона 2)				
Обозначение характерных точек границ	Координаты, м		Метод определения координат характерной точки	Mt, м
	X	Y		
1	2	3	4	5
н1	529578,06	2241398,57	Геодезический метод	0,1
н2	529577,87	2241401,52	Геодезический метод	0,1
н3	529577,82	2241402,21	Геодезический метод	0,1
н4	529577,21	2241411,71	Геодезический метод	0,1
н5	529575,65	2241411,61	Геодезический метод	0,1
н6	529566,90	2241411,04	Геодезический метод	0,1
н7	529567,66	2241399,32	Геодезический метод	0,1
н8	529567,75	2241397,90	Геодезический метод	0,1



Масштаб 1:1200

Условные обозначения

- ЗУ1 - проектные границы публичного сервитута
- 59:01:3812231 - кадастровый номер квартала
- :27 - граница и номер земельного участка, сведения о котором внесены в ЕГРН
- граница зон с особыми условиями использования территории (ЗООУИТ)
- Ц-2 - Зона общественно-деловой застройки
- ТП 4342 - граница и номер КТП
- н1 - обозначение характерной точки проектной границы публичного сервитута
- граница объекта капитального строительства, сведения о котором внесены в ЕГРН

Описание границ смежных землепользователей:

- от точки н7 до точки н2: земельный участок с кадастровым номером 59:01:3812231:27
- от точки н2 до точки н3; от точки н5 до точки н7: земельный участок с кадастровым номером 59:01:3812231:30
- от точки н3 до точки н5: земельный участок с кадастровым номером 59:01:3812231:31

Заявитель:

МП

(для юридических лиц и индивидуальных предпринимателей)

О.И. Широков
(подпись, расшифровка подписи)

201 88 n 159

Схема расположения границ публичного сервитута

Объект: ТП 2185, входящая в состав электросетевого комплекса "Подстанция 35/6 кВ "Восточная"

Местоположение: г. Пермь, р-н Мотовилихинский, пер. 1-й Бойный, 9а

Площадь земель и/или части земельного участка, кв.м: 144

Категория земель: земли населенных пунктов

Каталог координат (Система координат МСК-59, зона 2)				
Обозначение характерных точек границ	Координаты, м		Метод определения координат характерной точки	Mt, м
	X	Y		
1	2	3	4	5
н1	524190,24	2237702,53	Геодезический метод	0,1
н2	524186,00	2237711,53	Геодезический метод	0,1
н3	524173,08	2237705,46	Геодезический метод	0,1
н4	524177,39	2237696,29	Геодезический метод	0,1
н5	524186,16	2237700,42	Геодезический метод	0,1



Условные обозначения

Масштаб 1:1000

- ЗУ1 - проектные границы публичного сервитута
- 59:01:3911442 - кадастровый номер квартала
- :1 - граница и номер земельного участка, сведения о котором внесены в ЕГРН
- граница зон с особыми условиями использования территории (ЗОУИТ)
- Ц-2 - Зона общественно-деловой застройки
- ТП 2185 - граница и номер КТП
- н1 - обозначение характерной точки проектной границы публичного сервитута
- граница объекта капитального строительства, сведения о котором внесены в ЕГРН

Описание границ смежных землепользователей:

от точки н5 до точки н1: земли муниципального образования "Город Пермь"
от точки н1 до точки н5: земельный участок с кадастровым номером 59:01:3911442:1

Заявитель:



МП

для юридических лиц
и индивидуальных предпринимателей)

О.А. Широких

(подпись, расшифровка подписи)

201 89 n 184

Схема расположения границ публичного сервитута

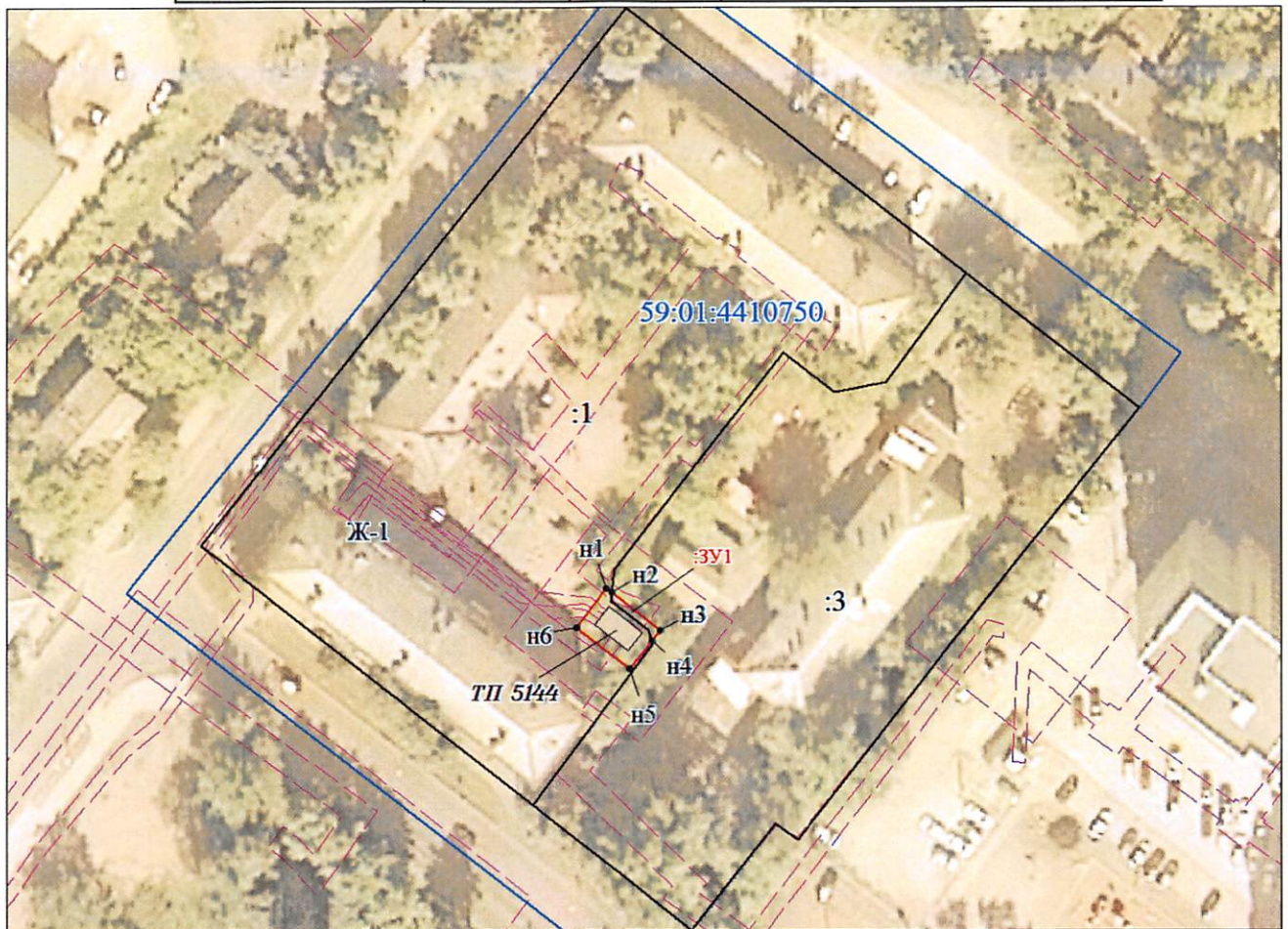
Объект: ТП 5144, входящая в состав электросетевого комплекса "Подстанция 35/6 кВ "Гудково"

Местоположение: г. Пермь, р-н Дзержинский, ул. Энгельса, 1а

Площадь земель и/или части земельного участка, кв.м: 80

Категория земель: земли населенных пунктов

Каталог координат (Система координат МСК-59, зона 2)				
Обозначение характерных точек границ	Координаты, м		Метод определения координат характерной точки	Mt, м
	X	Y		
1	2	3	4	5
н1	516839,66	2228241,96	Геодезический метод	0,1
н2	516839,05	2228242,74	Геодезический метод	0,1
н3	516833,13	2228250,22	Геодезический метод	0,1
н4	516831,55	2228248,97	Геодезический метод	0,1
н5	516827,17	2228245,53	Геодезический метод	0,1
н6	516833,70	2228237,25	Геодезический метод	0,1



Условные обозначения

Масштаб 1:1100

- ЗУ1 -проектные границы публичного сервитута
- 59:01:4410750 -кадастровый номер квартала
- :1 -граница и номер земельного участка, сведения о котором внесены в ЕГРН
- граница зон с особыми условиями использования территории (ЗОУИТ)
- Ж-1 -Зона многоэтажной жилой застройки
- ТП 5144 -граница и номер КТП
- н1 - обозначение характерной точки проектной границы публичного сервитута
- граница объекта капитального строительства, сведения о котором внесены в ЕГРН

Описание границ смежных землепользователей:

от точки н4 до точки н2: земельный участок с кадастровым номером 59:01:4410750:1
от точки н2 до точки н4: земельный участок с кадастровым номером 59:01:4410750:3

Заявитель:

МП
(для юридических лиц
и индивидуальных предпринимателей)

В.А. Широков
(подпись, расшифровка подписи)



0233 201 84

Схема расположения границ публичного сервитута

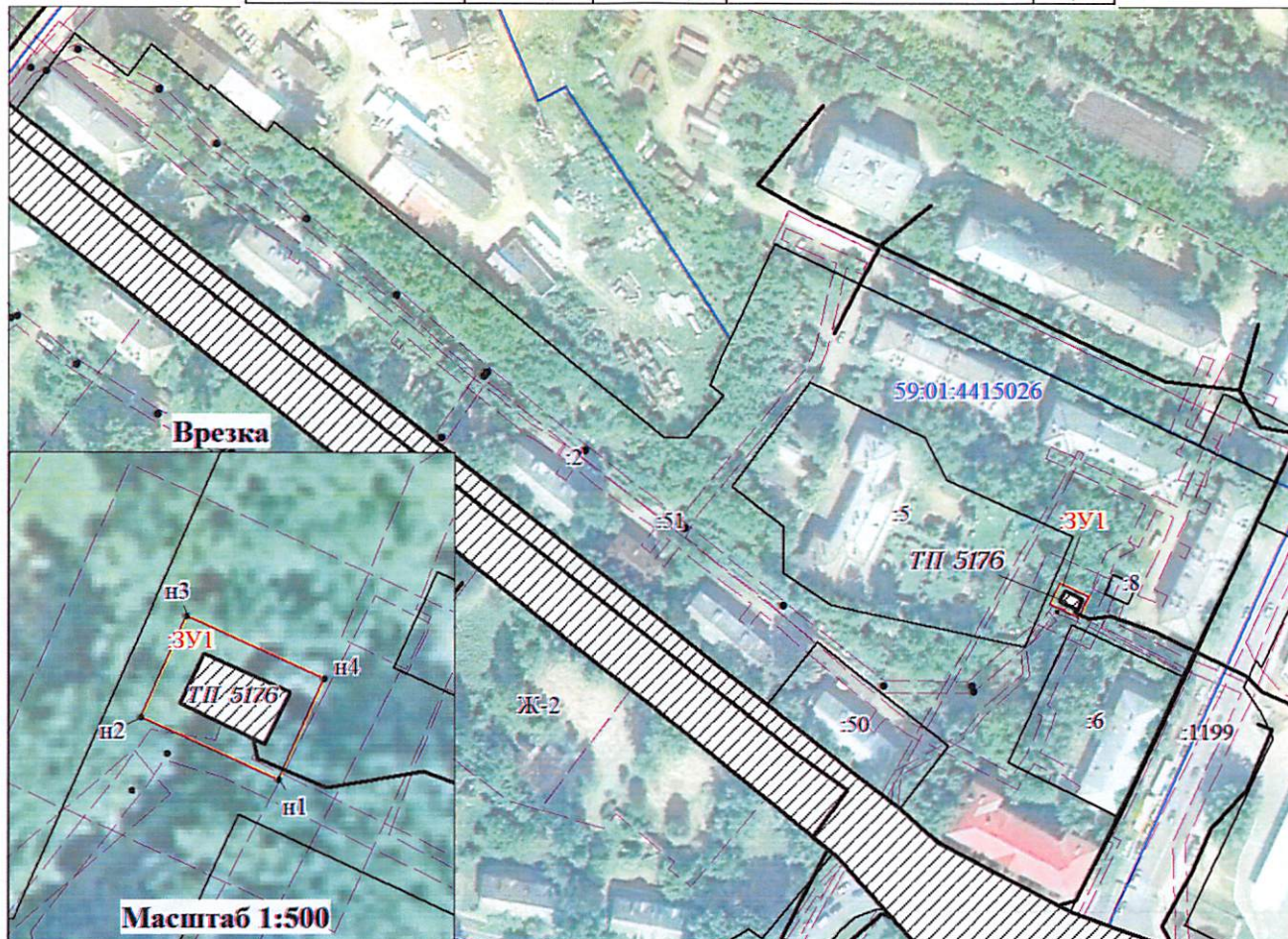
Объект: ТП 5176, входящая в состав электросетевого комплекса "Подстанция 110/35/6 кВ "Западная"

Местоположение: г.Пермь, р-н Дзержинский, ул.Локомотивная, ба

Площадь земель и/или части земельного участка, кв.м: 81

Категория земель: земли населенных пунктов

Каталог координат (Система координат МСК-59, зона 2)				
Обозначение характерных точек границ	Координаты, м		Метод определения координат характерной точки	Мг, м
	X	Y		
1	2	3	4	5
н1	516490,21	2228772,67	Геодезический метод	0,1
н2	516494,62	2228763,07	Геодезический метод	0,1
н3	516501,61	2228766,28	Геодезический метод	0,1
н4	516497,18	2228775,88	Геодезический метод	0,1



Условные обозначения

Масштаб 1:2400

ЗУ1
59:01:4415026

51

Ж-2

ТП 5176

н1

- проектные границы публичного сервитута
- кадастровый номер квартала
- граница и номер земельного участка, сведения о котором внесены в ЕГРН
- граница зон с особыми условиями использования территории (ЗООИТ)

-Зона среднетажной жилой застройки до 6 этажей

-граница и номер КТП

- обозначение характерной точки проектной границы публичного сервитута

-граница объекта капитального строительства, сведения о котором внесены в ЕГРН

Описание границ смежных землепользователей:
от точки н1 до точки н1: земельные участки с кадастровыми номерами 59:01:4415026:51; 59:01:4415026:2

Заявитель

МП

для юридических лиц
и индивидуальных предпринимателей

П.И. Широких
(подпись, расшифровка подписи)