

### Схема расположения границ публичного сервитута

Объект: КТП 4408 входящая в состав электросетевого комплекса "Подстанция 35/6 кВ "Заозерье"

Местоположение: г. Пермь, р-н Орджоникидзевский, ул. Гремячий Лог, 1

Площадь земель и/или части земельного участка, кв.м: 42

Категория земель: земли населенных пунктов

Каталог координат (Система координат МСК-59, зона 2)				
Обозначение характерных точек границ	Координаты, м		Метод определения координат характерной точки	M <sub>t</sub> , м
	X	Y		
1	2	3	4	5
n1	529897,52	2236265,38	Геодезический метод	0,1
n2	529903,50	2236268,28	Геодезический метод	0,1
n3	529900,80	2236273,90	Геодезический метод	0,1
n4	529894,81	2236271,02	Геодезический метод	0,1



Условные обозначения

Масштаб 1:2700

Масштаб 1:400

- :ЗУ1 -проектные границы публичного сервитута
- 59:01:2910129 -кадастровый номер квартала
- :4 -граница и номер земельного участка, сведения о котором внесены в ЕГРН
- граница зон с особыми условиями использования территории (ЗООУИП)
- ПС-2 -Зона высших, средних специальных учебных заведений
- КТП 4408 -граница и номер КТП
- n1 - обозначение характерной точки проектной границы публичного сервитута
- ▨ -граница объекта капитального строительства, сведения о котором внесены в ЕГРН

Описание границ смежных землепользователей:

от точки n1 до точки n1: земельный участок с кадастровым номером 59:01:0000000:40

Заявитель:

МП

(для юридических лиц  
и индивидуальных предпринимателей)



*О.И. Широкова*

(подпись, расшифровка подписи)



**Схема расположения границ публичного сервитута**

Объект: ТП 7284, входящая в состав электросетевого комплекса "Подстанция 110/35/6 кВ "Южная"

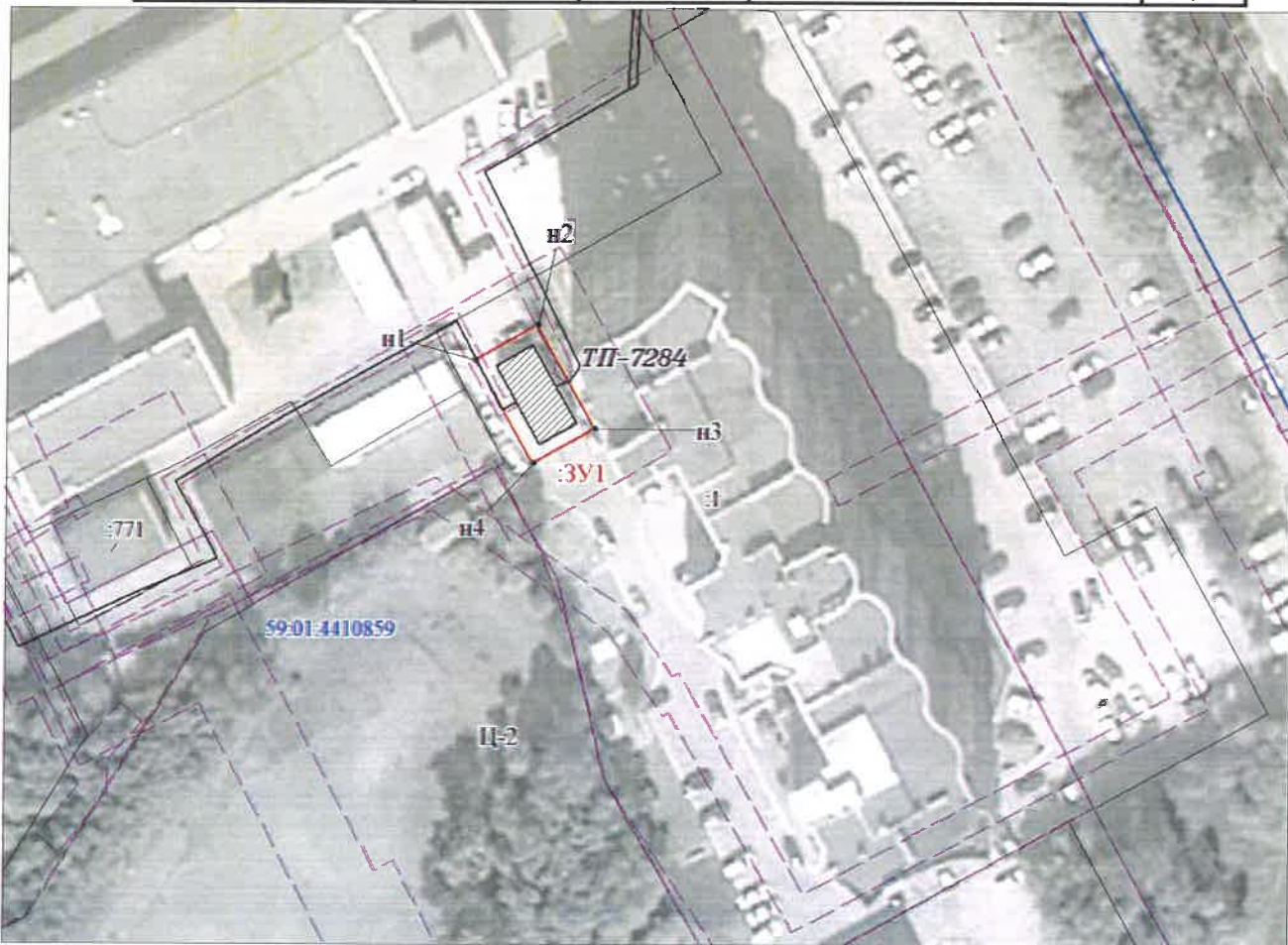
Местоположение: г. Пермь, р-н Индустриальный, ул. Советской Армии, 6а

Площадь земель и/или части земельного участка, кв.м: 164

Категория земель: земли населенных пунктов

Каталог координат (Система координат МСК-59, зона 2)

Обозначение характерных точек границ	Координаты, м		Метод определения координат характерной точки	Мт, м
	X	Y		
1	2	3	4	5
н1	515 266,01	2 228 878,69	Геодезический метод	0,1
н2	515 270,82	2 228 887,34	Геодезический метод	0,1
н3	515 256,38	2 228 895,38	Геодезический метод	0,1
н4	515 251,57	2 228 886,73	Геодезический метод	0,1



Условные обозначения

Масштаб 1:1000

- |  |  |
|--|--|
| <ul style="list-style-type: none"> <li><span style="border: 1px solid red; padding: 2px;">:ЗУ1</span> -проектные границы публичного сервитута</li> <li><span style="border: 1px solid blue; padding: 2px;">59:01:4410859</span> -кадастровый номер квартала</li> <li><span style="border: 1px solid black; padding: 2px;">:1</span> -граница и номер земельного участка, сведения о котором внесены в ЕГРН</li> <li>----- -граница зон с особыми условиями использования территории (ЗООИТ)</li> <li><span style="border: 1px solid black; padding: 2px;">Ц-2</span> -Зона обслуживания и деловой активности местного значения (Ц-2)</li> <li><span style="border: 1px solid black; padding: 2px;">ТП 7284</span> -граница и номер КТП</li> <li>• н1 - обозначение характерной точки проектной границы публичного сервитута</li> <li><span style="border: 1px solid black; padding: 2px;">■</span> -граница объекта капитального строительства, сведения о котором внесены в ЕГРН</li> </ul> | <p>Описание границ смежных землепользователей:</p> <p>от точки н1 до точки н1: земельный участок с кадастровым номером 59:01:4410859:1</p> |
|--|--|

Заявитель:

МП

(для юридических лиц и индивидуальных предпринимателей)

*О.В. Широнина*

(подпись, расшифровка подписи)



**Схема расположения границ публичного сервитута**

Объект: КТП 6065, входящая в состав электросетевого комплекса "Подстанция 110/35/6 кВ "Суханки"

Местоположение: г.Пермь, р-н Свердловский, ул. Хлебозаводская, 166

Площадь земель и/или части земельного участка, кв.м: 47

Категория земель: земли населенных пунктов

Каталог координат (Система координат МСК-59, зона 2)

Обозначение характерных точек границ	Координаты, м		Метод определения координат характерной точки	Mи, м
	X	Y		
<b>1</b>	<b>2</b>	<b>3</b>	<b>4</b>	<b>5</b>
n1	512 971,69	2 232 857,78	Геодезический метод	0,1
n2	512 971,49	2 232 862,76	Геодезический метод	0,1
n3	512 971,33	2 232 864,26	Геодезический метод	0,1
n4	512 964,15	2 232 863,97	Геодезический метод	0,1
n5	512 964,41	2 232 857,49	Геодезический метод	0,1



Условные обозначения

**Масштаб 1:2500**

- :ЗУ1 -проектные границы публичного сервитута
- 59:01:4410922 -кадастровый номер квартала
- :9 -граница и номер земельного участка, сведения о котором внесены в ЕГРН
- граница зон с особыми условиями использования территории (ЗООИТ)
- ПК-4 -зона производственно-коммунальных объектов IV класса вредности (ПК-4)
- КТП 6065 -граница и номер КТП
- n1 - обозначение характерной точки проектной границы публичного сервитута
- граница объекта капитального строительства, сведения о котором внесены в ЕГРН

Описание границ смежных землепользователей:  
 от точки n2 до точки n3: земли муниципального образования "Город Пермь"  
 от точки n3 до точки n2: земельный участок с кадастровым номером 59:01:4410922:9

Заявитель: \_\_\_\_\_

МП

(для юридических лиц и индивидуальных предпринимателей)



*О.И. Шлырова*

(подпись, расшифровка подписи)



**Схема расположения границ публичного сервитута**

Объект: ТП 7368, входящая в состав электросетевого комплекса "Подстанция 110/35/6 кВ "Южная"

Местоположение: г.Пермь, р-н Дзержинский, ул. Крылова, 34а

Площадь земель и/или части земельного участка, кв.м: 123

Категория земель: земли населенных пунктов

Каталог координат (Система координат МСК-59, зона 2)				
Обозначение характерных точек границ	Координаты, м		Метод определения координат характерной точки	Мл, м
	X	Y		
1	2	3	4	5
н1	516 599,9	2 230 510,07	Геодезический метод	0,1
н2	516 607,91	2 230 519,26	Геодезический метод	0,1
н3	516 600,29	2 230 519,26	Геодезический метод	0,1
н4	516 592,29	2 230 516,73	Геодезический метод	0,1



Условные обозначения

Масштаб 1:500

- |   |  |
|---|--|
| <ul style="list-style-type: none"> <li><span style="border: 1px dashed red; padding: 2px;">:ЗУ1</span> -проектные границы публичного сервитута</li> <li><span style="border: 1px dashed blue; padding: 2px;">59:01:4410482</span> -кадастровый номер квартала</li> <li><span style="border: 1px dashed black; padding: 2px;">:6</span> -граница и номер земельного участка, сведения о котором внесены в ЕГРН</li> <li>----- -граница зон с особыми условиями использования территории (ЗООИТ)</li> <li><span style="border: 1px solid black; padding: 2px;">Ц-1</span> -зона обслуживания и деловой активности городского центра (Ц-1)</li> <li><span style="border: 1px solid black; padding: 2px;">ТП 7368</span> -граница и номер КТП</li> <li>• н1 - обозначение характерной точки проектной границы публичного сервитута</li> <li><span style="border: 1px solid black; padding: 2px;">[Hatched]</span> -граница объекта капитального строительства, сведения о котором внесены в ЕГРН</li> </ul> | <p>Описание границ смежных землепользователей:</p> <p>от точки н1 до точки н1: земельный участок с кадастровым номером 59:01:4410482:6</p> |
|---|--|



Заявитель:

МП

(для юридических лиц и индивидуальных предпринимателей)

*В.В. Широкос*  
(подпись, расшифровка подписи)



### Схема расположения границ публичного сервитута

Объект: ТП 5156, входящая в состав электросетевого комплекса "Подстанции 35/6 кВ "Дзержинская"

Местоположение: г. Пермь, р-н Дзержинский, ул. Ленина, 67а

Площадь земель и/или части земельного участка, кв.м: 115

Категория земель: земли населенных пунктов

Каталог координат (Система координат МСК-59, зона 2)				
Обозначение характерных точек границ	Координаты, м		Метод определения координат характерной точки	Мг, м
	X	Y		
1	2	3	4	5
n1	517372,40	2229780,84	Геодезический метод	0,1
n2	517375,23	2229789,80	Геодезический метод	0,1
n3	517363,59	2229793,50	Геодезический метод	0,1
n4	517360,76	2229784,53	Геодезический метод	0,1



Условные обозначения

Масштаб 1:700

- |  |   |
|--|---|
| <ul style="list-style-type: none"> <li><span style="border: 1px solid red; padding: 2px;">ЗУ1</span> - проектные границы публичного сервитута</li> <li><span style="border: 1px solid blue; padding: 2px;">59:01:4410062</span> - кадастровый номер квартала</li> <li><span style="border: 1px solid black; padding: 2px;">:22</span> - граница и номер земельного участка, сведения о котором внесены в ЕГРН</li> <li><span style="border: 1px dashed black; padding: 2px;"> </span> - граница зон с особыми условиями использования территории (ЗОУИТ)</li> <li><span style="border: 1px solid grey; padding: 2px;">Ц-2</span> - Зона общественно-деловой застройки</li> <li><span style="border: 1px solid red; padding: 2px;">ТП-5156</span> - граница и номер КТП</li> <li><span style="display: inline-block; width: 10px; height: 10px; background-color: black; border: 1px solid black; margin-right: 5px;"></span> n1 - обозначение характерной точки проектной границы публичного сервитута</li> <li><span style="border: 1px solid black; padding: 2px;"> </span> - граница объекта капитального строительства, сведения о котором внесены в ЕГРН</li> </ul> | <p>Описание границ смежных землепользователей:</p> <p>от точки n1 до точки n1: земельный участок с кадастровым номером 59:01:4410062:22</p> |
|--|---|

Заявитель:

МП

(для юридических лиц  
и индивидуальных предпринимателей)



*Д.В. Широков*

(подпись, расшифровка подписи)



