

Схема расположения границ публичного сервитута

Объект: Трансформаторная подстанция ТП-1724 Лит.А(10-6), входящая в состав Электросетевого комплекса (ЭСК)

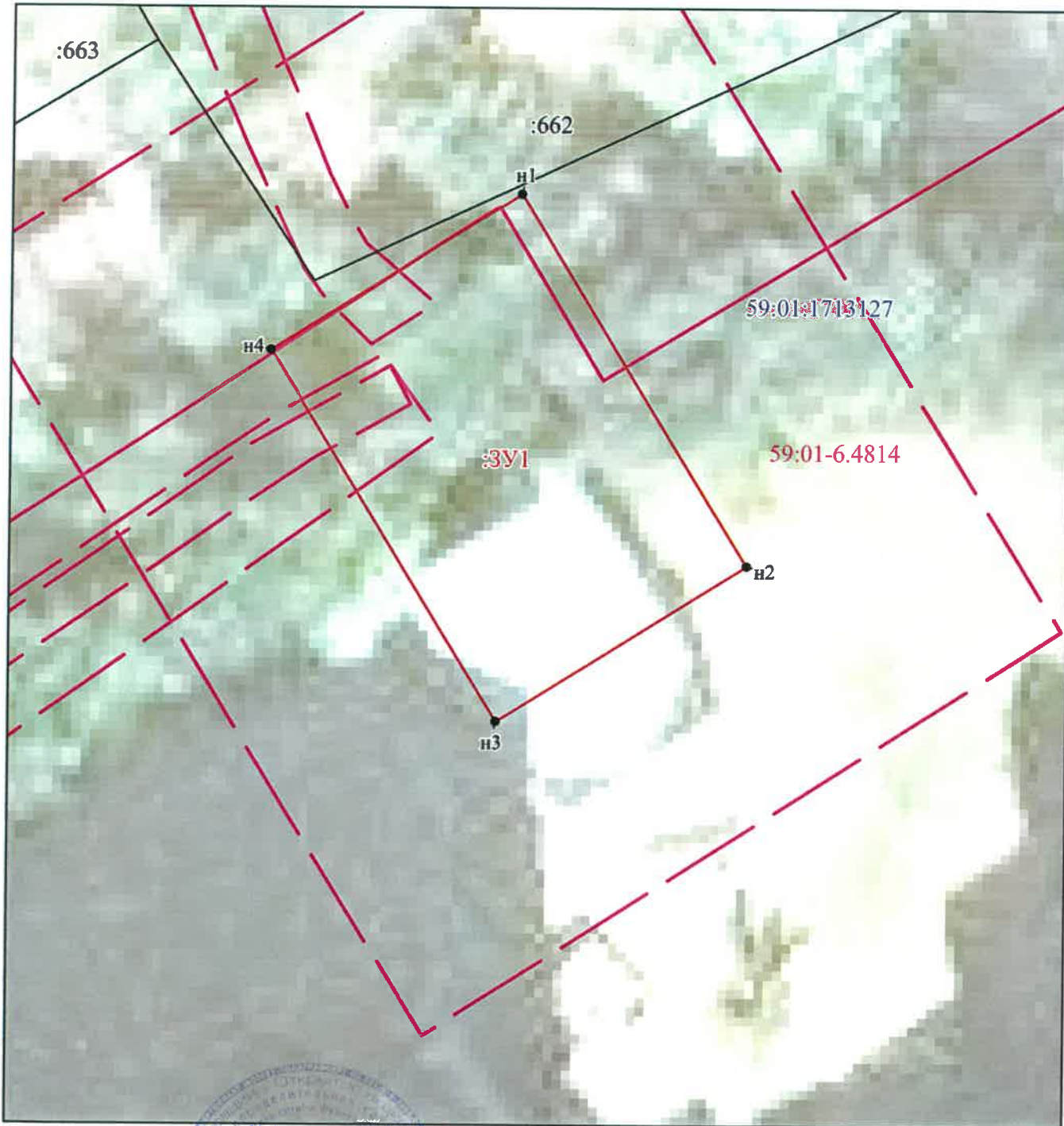
Подстанция 35/6 кВ Судозаводская с линиями электропередачи

Местоположение: Российская Федерация, Пермский край, г. Пермь, Кировский р-н

Площадь публичного сервитута: 155 кв.м.

Условные обозначения:

- :ЗУ1 - Проектные границы публичного сервитута
- н1 - Обозначение характерной точки проектной границы публичного сервитута
- :45 - Границы и номер земельного участка, сведения о которых внесены в ЕГРН
- 59:13:0060113 - Граница кадастрового квартала
- 59:13:0060113 - Номер кадастрового квартала
- :1444 - Граница и номер объекта капитального строительства, сведения о которых внесены в ЕГРН
- 59.18.2.439 - Границы и учетный номер зоны с особыми условиями использования территории, сведения о которых внесены в ЕГРН



МСК-59, зона 2

Масштаб 1:200

Заявитель:

(подпись, расшифровка подписи)



Схема расположения границ публичного сервитута

Объект: Комплектная трансформаторная подстанция КТП 6/0,4 кВ КТП 4115 (лит. В, 10-2), входящая в состав Электросетевого комплекса (ЭСК) Подстанция 35/6 кВ Река с линиями электропередачи и трансформаторными подстанциями

Местоположение: Российская Федерация, Пермский край, г. Пермь, Орджоникидзевский р-н

Площадь публичного сервитута: 38 кв.м.

Условные обозначения:

- :ЗУ1 - Проектные границы публичного сервитута
- н1 - Обозначение характерной точки проектной границы публичного сервитута
- :45 - Границы и номер земельного участка, сведения о которых внесены в ЕГРН
- Граница кадастрового квартала
- 59:13:0060113 - Номер кадастрового квартала
- :1444 - Граница и номер объекта капитального строительства, сведения о которых внесены в ЕГРН
- 59.18.2.439 - Границы и учетный номер зоны с особыми условиями использования территории, сведения о которых внесены в ЕГРН



МСК-59, зона 2

Масштаб 1:100

Заявитель:

(подпись, расшифровка подписи)

МРСК
УРАЛА
О.И. Широких

h

Схема расположения границ публичного сервитута

Объект: Распределительный пункт РП-36 6/0,4 кВ Лит. А (10-103), входящая в состав Электросетевого комплекса (ЭСК)

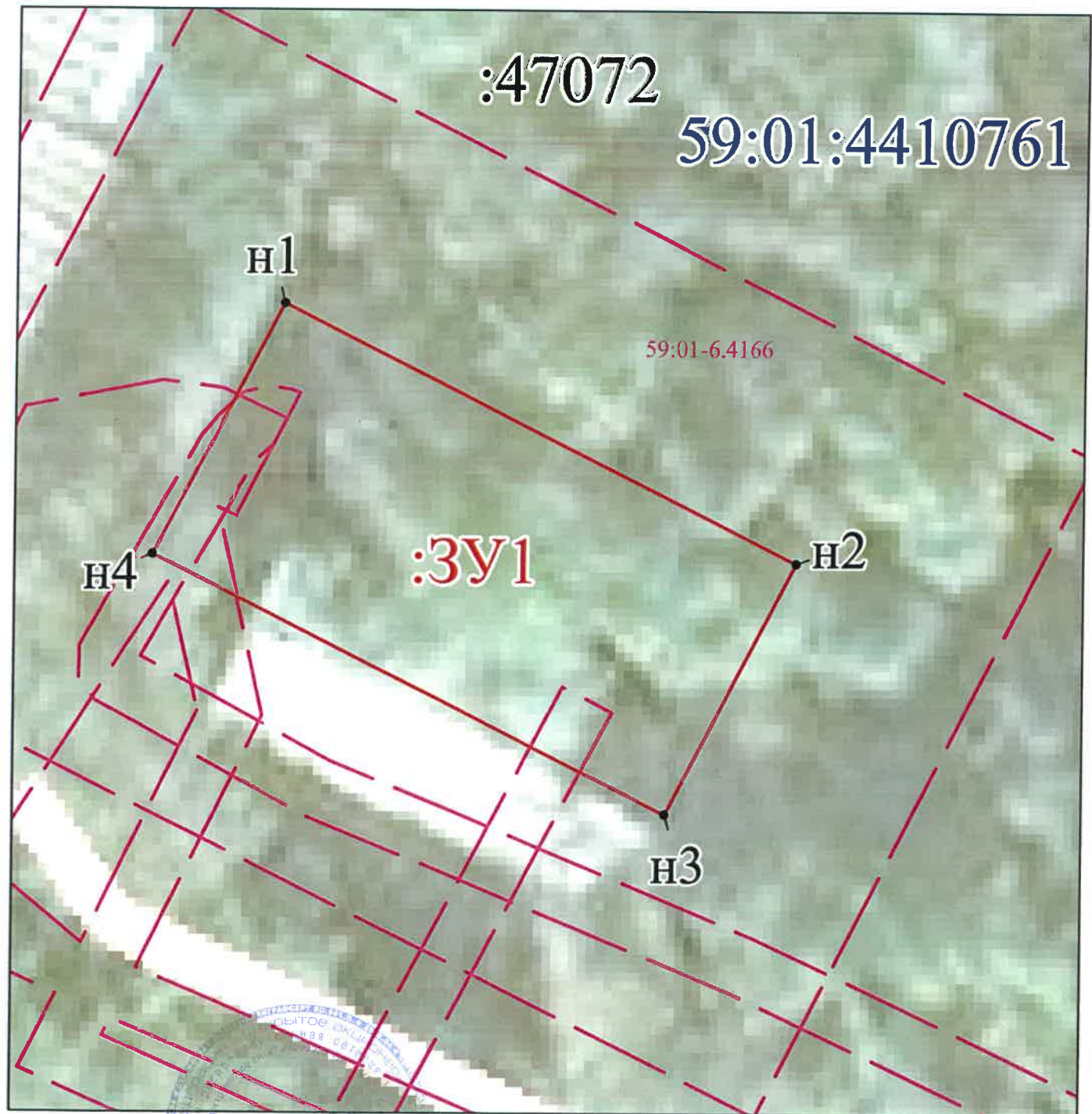
Подстанция 110/6 кВ Балатовская с линиями электропередачи и трансформаторными подстанциями

Местоположение: Российская Федерация, Пермский край, г. Пермь, Индустриальный р-н

Площадь публичного сервитута: 203 кв.м.

Условные обозначения:

- :ЗУ1 - Проектные границы публичного сервитута
- н1 - Обозначение характерной точки проектной границы публичного сервитута
- :45 - Границы и номер земельного участка, сведения о которых внесены в ЕГРН
- :1444 - Граница кадастрового квартала
- 59:13:0060113 - Номер кадастрового квартала
- :1444 - Граница и номер объекта капитального строительства, сведения о которых внесены в ЕГРН
- 59.18.2.439 - Границы и учетный номер зоны с особыми условиями использования территории, сведения о которых внесены в ЕГРН



МСК-59, зона 2

Масштаб 1:200

Заявитель:

В.В. Широких
 (подпись, расшифровка подписи)

Схема расположения границ публичного сервитута

Объект: Трансформаторные подстанции ТП -1535 Лит.А(10-35), входящая в состав Электросетевого комплекса (ЭСК)

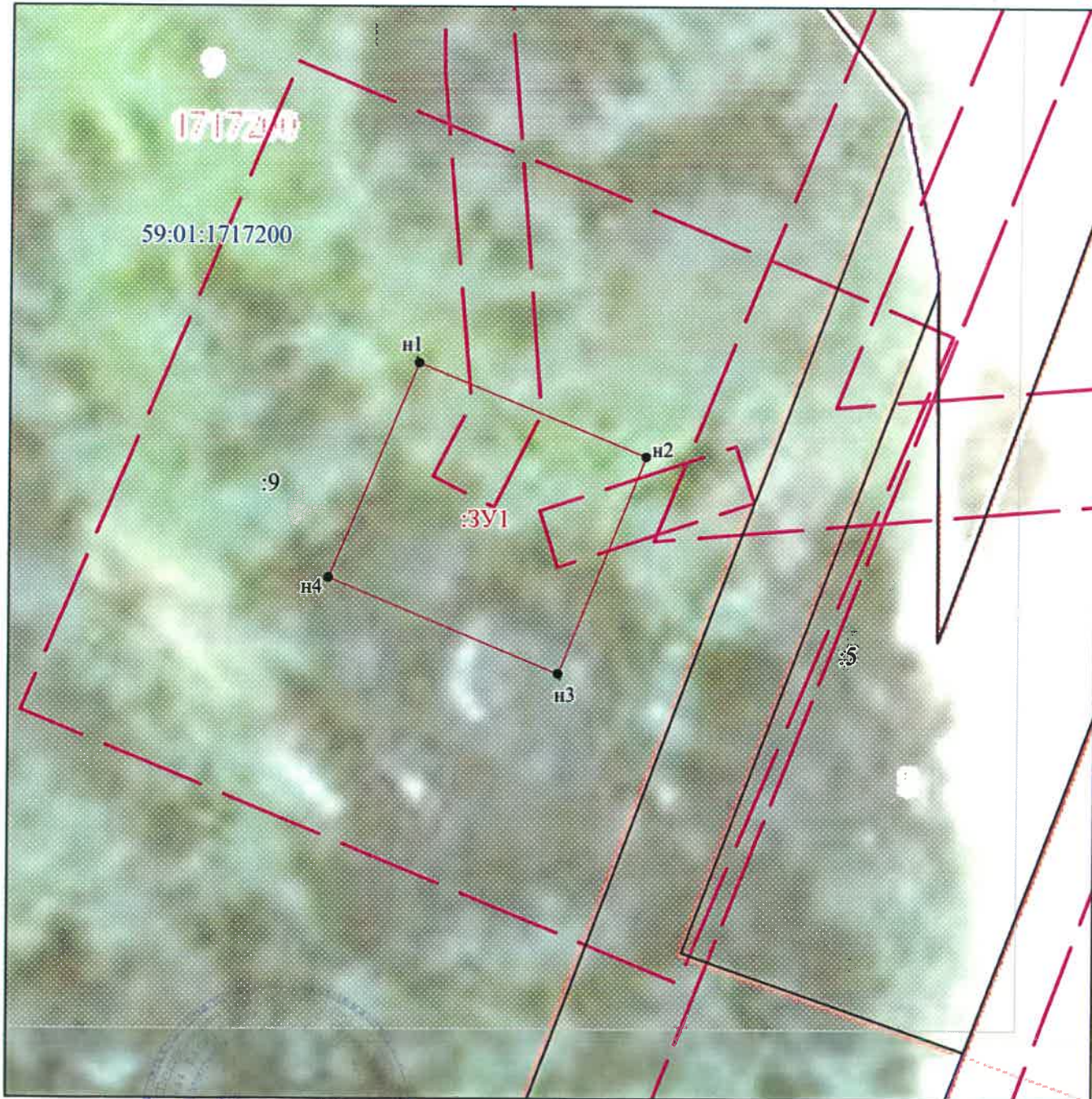
Подстанция 35/6 кВ Судозаводская с линиями электропередачи

Местоположение: Российская Федерация, Пермский край, г. Пермь, Кировский р-н

Площадь публичного сервитута: 66 кв.м.

Условные обозначения:

- :ЗУ1 - Проектные границы публичного сервитута
- н1 - Обозначение характерной точки проектной границы публичного сервитута
- :45 - Границы и номер земельного участка, сведения о которых внесены в ЕГРН
- :9 - Граница кадастрового квартала
- 59:13:0060113 - Номер кадастрового квартала
- :1444 - Граница и номер объекта капитального строительства, сведения о которых внесены в ЕГРН
- 59.18.2.439 - Границы и учетный номер зоны с особыми условиями использования территории, сведения о которых внесены в ЕГРН



МСК-59, зона 2

Масштаб 1:200

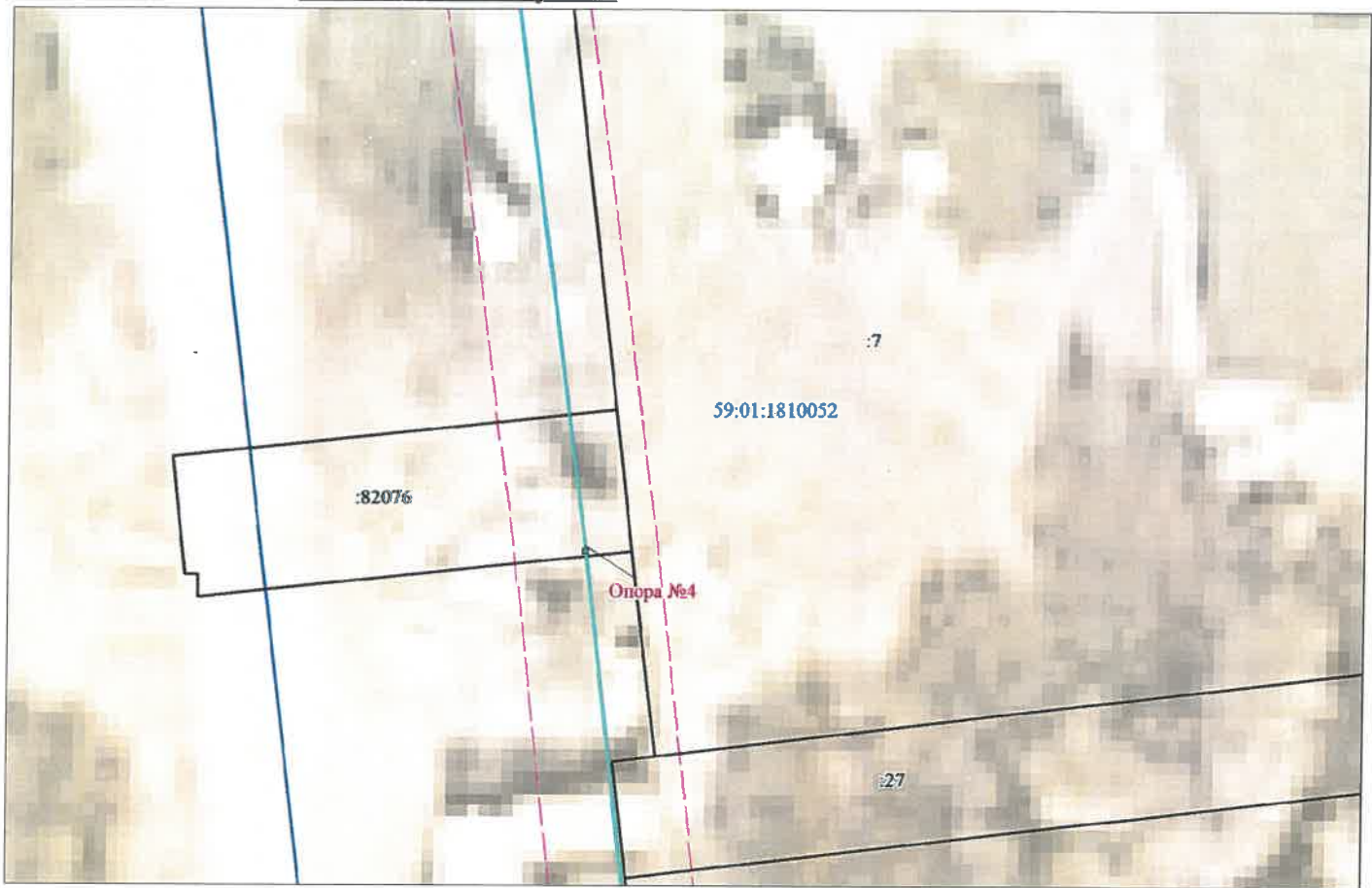
Заявитель:

(подпись, расшифровка подписи)

И. Широких

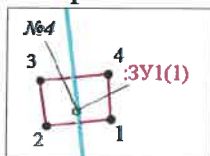
Схема расположения границ публичного сервитута

Объект: ВЛ-0,4кВ КТП-1307, входящей в состав электросетевого комплекса
 "Подстанция 35/6 кВ "Судозаводская"
 Местоположение: Пермский край, г. Пермь, Кировский район
 Площадь земель и/или части земельного участка, кв.м: 1
 Категория земель: земли населенных пунктов



Масштаб 1:200

Врезка 1



Масштаб 1:100

Каталог координат (Система координат МСК-59, зона 2)				
Обозначение характерных точек границ	Координаты, м		Метод определения координат характерной точки	(M), м
	X	Y		
1	2	3	4	5
3У1(1)				
1	523805.47	2219523.38	Геодезический метод	0.1
2	523805.38	2219522.50	Геодезический метод	0.1
3	523806.00	2219522.41	Геодезический метод	0.1
4	523806.09	2219523.34	Геодезический метод	0.1
1	523805.47	2219523.38	Геодезический метод	0.1

Описание границ смежных землепользователей:

от точки 1 до точки 1 - земельный участок с кадастровым номером 59:01:0000000:82076.

Условные обозначения

- :3У1 - проектные границы публичного сервитута
- 59:01:1810052 - кадастровый номер квартала
- :82076 - граница и номер земельного участка, сведения о котором внесены в ЕГРН
- ВЛ-0,4кВ КТП-1307
- 1 - обозначение характерной точки проектной границы публичного сервитута
- №4 - обозначение и номер опоры ЛЭП
- охранная зона ЛЭП

Заявитель:



МП
 (для юридических лиц
 и индивидуальных предпринимателей)

С.В. Плужков
 (подпись, расшифровка подписи)

Схема расположения границ публичного сервитута

Объект: ВЛ-0,4кВ ТП-1520, входящая в состав электросетевого комплекса "Подстанция 35/6 кВ "Судозаводская"

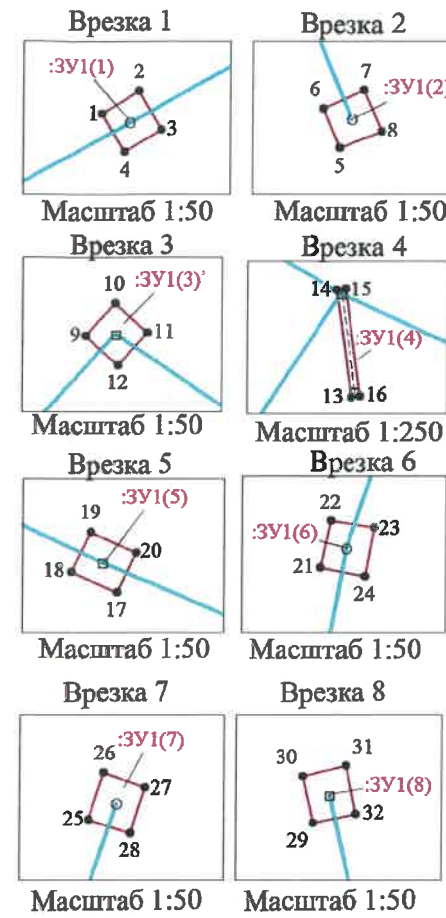
Местоположение: Пермский край, г. Пермь, Кировский район

Площадь земель и/или части земельного участка, кв.м: 2

Категория земель: земли населенных пунктов



Масштаб 1:7000



Описание границ смежных землепользователей:

от точки 1 до точки 1 - земельный участок с кадастровым номером 59:01:1117014:6;

от точки 5 до точки 5 - земельный участок с кадастровым номером 59:01:1117014:9;

от точки 9 до точки 9 - земельный участок с кадастровым номером 59:01:1117018:3;

от точки 13 до точки 13, от точки 17 до точки 17 - земельный участок с кадастровым номером 59:01:0000000:76094;

от точки 21 до точки 21, от точки 25 до точки 25, от точки 29 до точки 29

- земельный участок с кадастровым номером 59:01:1117213:1 (ЕЗ 59:01:0000000:1085).

Условные обозначения

- :ЗУ1 - проектные границы публичного сервитута
- 59:01:1117213 - кадастровый номер квартала
- :1 - граница и номер земельного участка, сведения о котором внесены в ЕГРН
- ВЛ-0,4кВ ТП-1520
- 1 - обозначение характерной точки проектной границы публичного сервитута
- №6 - обозначение и номер опоры ЛЭП
- опора №6 - охранная зона ЛЭП

Каталог координат (Система координат МСК-59, зона 2)					
Обозначение характерных точек границ	Координаты, м		Метод определения координат характерной точки	Площадь, кв.м	Площадь, кв.м
	X	Y			
1	2	3	4	5	6
:ЗУ1(1)					
1	523254.06	2216942.62	Геодезический метод	0.1	0.09
2	523254.21	2216942.87	Геодезический метод	0.1	
3	523253.95	2216943.02	Геодезический метод	0.1	
4	523253.80	2216942.77	Геодезический метод	0.1	
1	523254.06	2216942.62	Геодезический метод	0.1	
:ЗУ1(2)					
5	523202.95	2216934.01	Геодезический метод	0.1	0.09
6	523203.22	2216933.90	Геодезический метод	0.1	
7	523203.34	2216934.17	Геодезический метод	0.1	
8	523203.06	2216934.29	Геодезический метод	0.1	
5	523202.95	2216934.01	Геодезический метод	0.1	
:ЗУ1(3)					
9	522820.59	2217266.92	Геодезический метод	0.1	0.09
10	522820.81	2217267.12	Геодезический метод	0.1	
11	522820.61	2217267.34	Геодезический метод	0.1	
12	522820.39	2217267.14	Геодезический метод	0.1	
9	522820.59	2217266.92	Геодезический метод	0.1	
:ЗУ1(4)					
13	522318.25	2217827.98	Геодезический метод	0.1	1.09
14	522321.87	2217827.48	Геодезический метод	0.1	
15	522321.91	2217827.77	Геодезический метод	0.1	
16	522318.29	2217828.28	Геодезический метод	0.1	
13	522318.25	2217827.98	Геодезический метод	0.1	
:ЗУ1(5)					
17	522305.63	2217861.83	Геодезический метод	0.1	0.10
18	522305.77	2217861.52	Геодезический метод	0.1	
19	522306.04	2217861.65	Геодезический метод	0.1	
20	522305.90	2217861.96	Геодезический метод	0.1	
17	522305.63	2217861.83	Геодезический метод	0.1	
:ЗУ1(6)					
21	522341.85	2217917.20	Геодезический метод	0.1	0.10
22	522342.17	2217917.27	Геодезический метод	0.1	
23	522342.12	2217917.56	Геодезический метод	0.1	
24	522341.79	2217917.50	Геодезический метод	0.1	
21	522341.85	2217917.20	Геодезический метод	0.1	
:ЗУ1(7)					
25	522354.25	2217921.29	Геодезический метод	0.1	0.10
26	522354.57	2217921.39	Геодезический метод	0.1	
27	522354.47	2217921.67	Геодезический метод	0.1	
28	522354.16	2217921.57	Геодезический метод	0.1	
25	522354.25	2217921.29	Геодезический метод	0.1	
:ЗУ1(8)					
29	522291.72	2217976.84	Геодезический метод	0.1	0.10
30	522292.04	2217976.77	Геодезический метод	0.1	
31	522292.11	2217977.06	Геодезический метод	0.1	
32	522291.78	2217977.13	Геодезический метод	0.1	
29	522291.72	2217976.84	Геодезический метод	0.1	

Заявитель

(Handwritten signature and official stamp of the applicant)

МП

(для юридических лиц и индивидуальных предпринимателей)

(Handwritten signature)

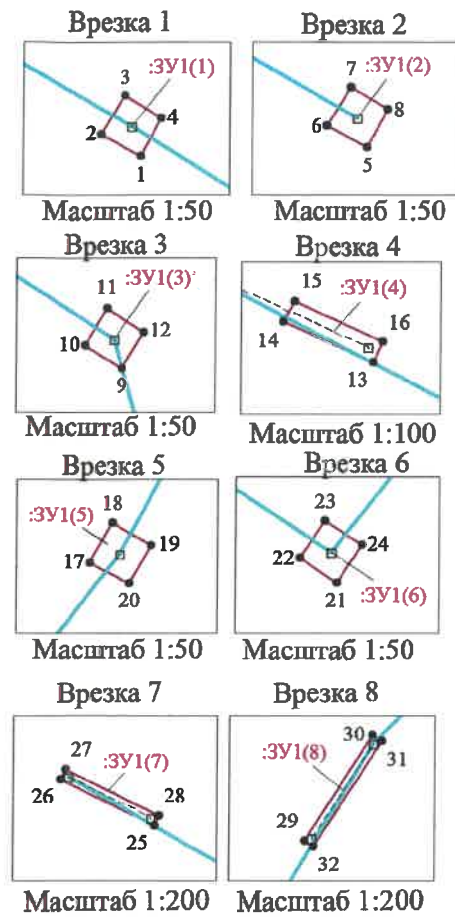
(подпись, расшифровка подписи)

Схема расположения границ публичного сервитута

Объект: ВЛ-0,4кВ КТП-1304, входящая в состав электросетевого комплекса "Подстанция 35/6 кВ "Судозаводская"
 Местоположение: Пермский край, г. Пермь, Кировский район
 Площадь земель и/или части земельного участка, кв.м: 3
 Категория земель: земли населенных пунктов



Масштаб 1:3000



Описание границ смежных землепользователей:

от точки 1 до точки 1, от точки 5 до точки 5, от точки 9 до точки 9, от точки 15 до точки 14,
 от точки 29 до точки 29 - земельный участок с кадастровым номером 59:01:0000000:900;
 от точки 14 до точки 15 - земли муниципального образования города Перми,
 от точки 17 до точки 17, от точки 21 до точки 21 - земельный участок с кадастровым
 номером 59:01:0000000:82196;
 от точки 25 до точки 25 - земельный участок с кадастровым номером 59:01:1817226:48.

Условные обозначения

- :ЗУ1 - проектные границы публичного сервитута
- 59:01:1810020 - кадастровый номер квартала
- :12 - граница и номер земельного участка, сведения о котором внесены в ЕГРН
- ВЛ-0,4кВ КТП-1304
- 1 - обозначение характерной точки проектной границы публичного сервитута
- №3 - обозначение и номер опоры ЛЭП
- охранный зона ЛЭП

Каталог координат (Система координат МСК-59, зона 2)					
Обозначение характерных точек границ	Координаты, м		Метод определения координат характерной точки	(M), м	Площадь, кв.м
	X	Y			
1	2	3	4	5	6
:ЗУ1(1)					
1	523155.44	2217872.92	Геодезический метод	0.1	0.09
2	523155.59	2217872.65	Геодезический метод	0.1	
3	523155.85	2217872.81	Геодезический метод	0.1	
4	523155.70	2217873.06	Геодезический метод	0.1	
1	523155.44	2217872.92	Геодезический метод	0.1	
:ЗУ1(2)					
5	523114.24	2218123.96	Геодезический метод	0.1	0.09
6	523114.39	2218123.69	Геодезический метод	0.1	
7	523114.65	2218123.85	Геодезический метод	0.1	
8	523114.50	2218124.10	Геодезический метод	0.1	
5	523114.24	2218123.96	Геодезический метод	0.1	
:ЗУ1(3)					
9	522976.50	2217958.54	Геодезический метод	0.1	0.09
10	522976.66	2217958.29	Геодезический метод	0.1	
11	522976.91	2217958.44	Геодезический метод	0.1	
12	522976.75	2217958.69	Геодезический метод	0.1	
9	522976.50	2217958.54	Геодезический метод	0.1	
:ЗУ1(4)					
13	523010.20	2217902.12	Геодезический метод	0.1	0.40
14	523010.75	2217900.90	Геодезический метод	0.1	
15	523011.02	2217901.05	Геодезический метод	0.1	
16	523010.48	2217902.24	Геодезический метод	0.1	
13	523010.20	2217902.12	Геодезический метод	0.1	
:ЗУ1(5)					
17	522937.49	2217958.98	Геодезический метод	0.1	0.09
18	522937.76	2217959.13	Геодезический метод	0.1	
19	522937.61	2217959.40	Геодезический метод	0.1	
20	522937.35	2217959.25	Геодезический метод	0.1	
17	522937.49	2217958.98	Геодезический метод	0.1	
:ЗУ1(6)					
21	522924.71	2217949.31	Геодезический метод	0.1	0.09
22	522924.88	2217949.06	Геодезический метод	0.1	
23	522925.13	2217949.23	Геодезический метод	0.1	
24	522924.97	2217949.48	Геодезический метод	0.1	
21	522924.71	2217949.31	Геодезический метод	0.1	
:ЗУ1(7)					
25	522797.33	2218233.02	Геодезический метод	0.1	0.86
26	522798.59	2218230.46	Геодезический метод	0.1	
27	522798.86	2218230.60	Геодезический метод	0.1	
28	522797.60	2218233.15	Геодезический метод	0.1	
25	522797.33	2218233.02	Геодезический метод	0.1	
:ЗУ1(8)					
29	522938.31	2218335.87	Геодезический метод	0.1	1.00
30	522941.16	2218337.69	Геодезический метод	0.1	
31	522941.00	2218337.94	Геодезический метод	0.1	
32	522938.15	2218336.12	Геодезический метод	0.1	
29	522938.31	2218335.87	Геодезический метод	0.1	

Заявитель:  С.В. Мушков
 (подпись, расшифровка подписи)
 МП
 (для юридических лиц
 и индивидуальных предпринимателей)