

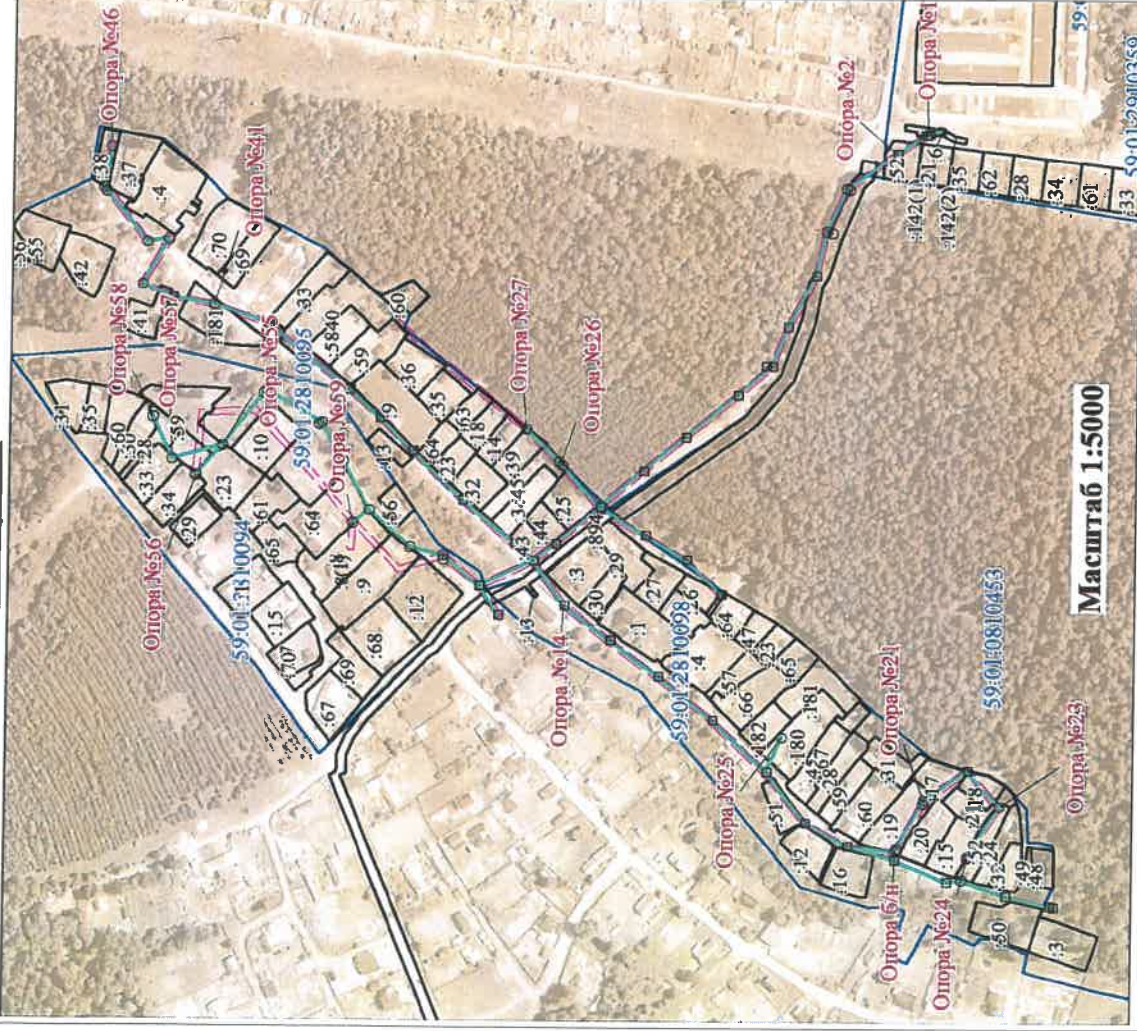
Схема расположения границ публичного сервитута

Объект: ВЛ 0.4КВ ТП-4412, входящей в состав электросетевого комплекса "Подстанция 110/6 кВ "Строительная"

Местоположение: Пермский край, г. Пермь, Орджоникидзевский район

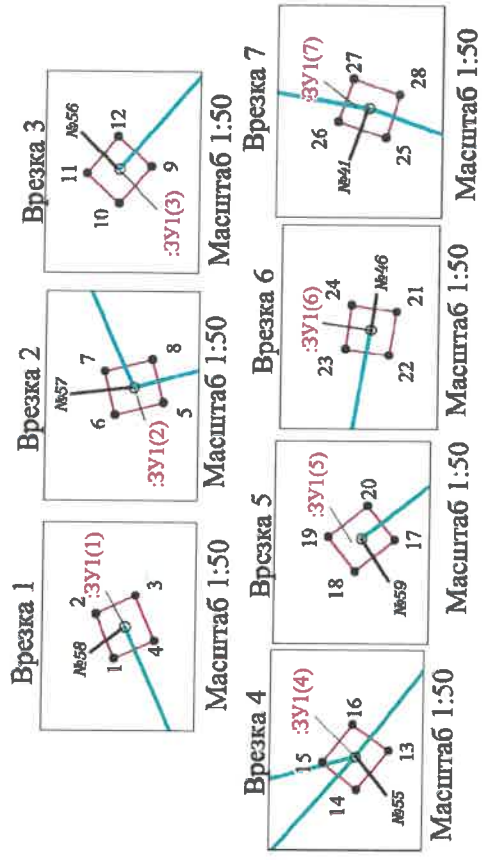
Площадь земель и/или части земельного участка, кв.м: 5

Категория земель: земли населенных пунктов

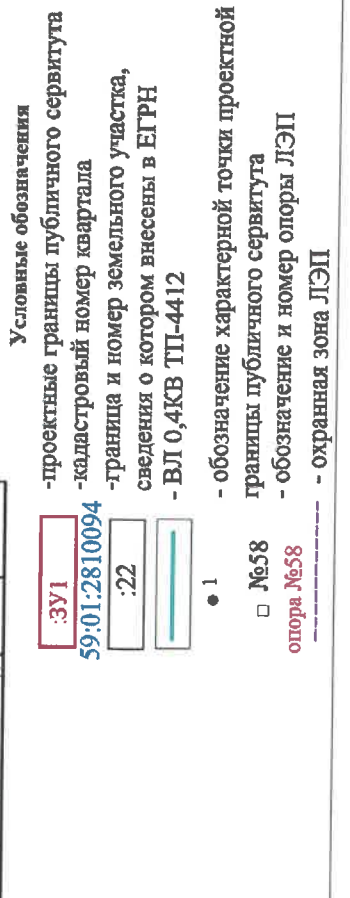


Описание границ земельных пользователей:

от точки 1 до точки 1 - земельный участок с кадастровым номером 59-01-2810094-28;
от точки 5 до точки 5 - земельный участок с кадастровым номером 59-01-2810094-33;
от точки 9 до точки 9 - земельный участок с кадастровым номером 59-01-2810094-34;
от точки 13 до точки 13 - земельный участок с кадастровым номером 59-01-2810094-59;
от точки 17 до точки 17 - земельный участок с кадастровым номером 59-01-2810094-64;
от точки 21 до точки 21 - земельный участок с кадастровым номером 59-01-2810095-38;
от точки 25 до точки 25 - земельный участок с кадастровым номером 59-01-2810095-181;
от точки 29 до точки 29 - земельный участок с кадастровым номером 59-01-2810098-2;
от точки 33 до точки 33 - земельный участок с кадастровым номером 59-01-2810098-180;
от точки 37 до точки 37, от точки 41 до точки 41 - земельный участок с кадастровым номером 59-01-2810098-19;
от точки 45 до точки 45 - земельный участок с кадастровым номером 59-01-2810098-21;
от точки 49 до точки 49 - земельный участок с кадастровым номером 59-01-2810098-52;
от точки 53 до точки 53 - земельный участок с кадастровым номером 59-01-2810095-39;
от точки 57 до точки 57 - земельный участок с кадастровым номером 59-01-2810095-45;
от точки 61 до точки 61 - земельный участок с кадастровым номером 59-01-2910539-52;
от точки 65 до точки 65 - земельный участок с кадастровым номером 59-01-0000000-88087;
от точки 66 до точки 66 - земельный участок с кадастровым номером 59-01-2910539-142;



Обозначение характерных точек границ	Координаты, м		Метод определения координат характерных точек	Площадь (Мг), м кв.м	Обозначение характерных точек границ	Координаты, м		Метод определения координат характерных точек	Площадь, кв.м
	X	Y				X	Y		
1	528798.33	2233416.73	:ЗУ1(1)	0.1	37	528294.45	2233124.69	:ЗУ1(10)	0.1
2	528798.46	2233417.03	Геодезический метод	0.1	38	528295.63	2233122.13	Геодезический метод	0.1
3	528798.19	2233417.15	Геодезический метод	0.1	39	528295.90	2233122.26	Геодезический метод	0.1
4	528798.06	2233416.85	Геодезический метод	0.1	40	528294.73	2233124.81	Геодезический метод	0.1
5	528798.33	2233416.73	Геодезический метод	0.1	37	528294.45	2233124.69	Геодезический метод	0.1
6	528785.28	2233388.30	:ЗУ1(2)	0.1	41	528275.90	2233158.12	:ЗУ1(11)	0.1
7	528785.61	2233388.42	Геодезический метод	0.1	42	528277.13	2233155.20	Геодезический метод	0.1
8	528785.68	2233388.71	Геодезический метод	0.1	43	528277.41	2233155.31	Геодезический метод	0.1
9	528785.36	2233388.79	Геодезический метод	0.1	44	528276.18	2233158.23	Геодезический метод	0.1
10	528785.28	2233388.30	Геодезический метод	0.1	41	528275.90	2233158.12	Геодезический метод	0.1
11	528769.38	2233377.17	:ЗУ1(3)	0.1	45	528225.82	2233153.58	:ЗУ1(12)	0.1
12	528769.60	2233376.92	Геодезический метод	0.1	46	528226.00	2233153.30	Геодезический метод	0.1
13	528769.82	2233377.12	Геодезический метод	0.1	47	528226.26	2233153.46	Геодезический метод	0.1
14	528769.61	2233377.37	Геодезический метод	0.1	48	528226.08	2233153.74	Геодезический метод	0.1
15	528769.38	2233377.17	Геодезический метод	0.1	45	528225.82	2233153.58	Геодезический метод	0.1
16	528751.56	2233397.51	:ЗУ1(4)	0.1	49	528247.40	2233118.60	:ЗУ1(13)	0.1
17	528751.77	2233397.25	Геодезический метод	0.1	50	528247.65	2233118.75	Геодезический метод	0.1
18	528752.00	2233397.43	Геодезический метод	0.1	51	528247.81	2233118.50	Геодезический метод	0.1
19	528751.80	2233397.69	Геодезический метод	0.1	52	528247.55	2233118.35	Геодезический метод	0.1
20	528751.56	2233397.51	Геодезический метод	0.1	49	528247.40	2233118.60	Геодезический метод	0.1
21	528662.77	2233345.33	:ЗУ1(5)	0.1	53	528546.85	2233408.81	:ЗУ1(14)	0.1
22	528663.03	2233345.12	Геодезический метод	0.1	54	528547.08	2233409.04	Геодезический метод	0.1
23	528663.21	2233345.35	Геодезический метод	0.1	55	528546.68	2233409.25	Геодезический метод	0.1
24	528662.95	2233345.56	Геодезический метод	0.1	56	528546.64	2233409.02	Геодезический метод	0.1
25	528662.77	2233345.33	Геодезический метод	0.1	53	528546.85	2233408.81	Геодезический метод	0.1
26	528828.08	2233399.67	:ЗУ1(6)	0.1	57	528522.23	2233384.23	:ЗУ1(15)	0.1
27	528828.13	2233399.38	Геодезический метод	0.1	58	528524.96	2233386.95	Геодезический метод	0.1
28	528828.42	2233399.42	Геодезический метод	0.1	59	528524.75	2233387.16	Геодезический метод	0.1
29	528828.38	2233399.72	Геодезический метод	0.1	60	528522.02	2233384.45	Геодезический метод	0.1
30	528828.08	2233399.67	Геодезический метод	0.1	57	528522.23	2233384.23	Геодезический метод	0.1
31	528757.86	2233492.81	:ЗУ1(7)	0.1	61	528498.62	2233595.79	:ЗУ1(16)	0.1
32	528758.18	2233492.92	Геодезический метод	0.1	62	528498.90	2233595.62	Геодезический метод	0.1
33	528758.08	2233493.21	Геодезический метод	0.1	63	528499.06	2233595.87	Геодезический метод	0.1
34	528757.77	2233493.10	Геодезический метод	0.1	64	528498.78	2233596.04	Геодезический метод	0.1
35	528757.86	2233492.81	Геодезический метод	0.1	61	528498.62	2233595.79	Геодезический метод	0.1
36	528520.78	2233289.29	:ЗУ1(8)	0.1	65	528277.19	2233609.11	:ЗУ1(17)	0.1
37	528521.05	2233289.49	Геодезический метод	0.1	66	528277.92	2233608.87	Геодезический метод	0.1
38	528520.87	2233289.73	Геодезический метод	0.1	67	528279.03	2233608.81	Геодезический метод	0.1
39	528520.60	2233289.53	Геодезический метод	0.1	68	528277.29	2233609.40	Геодезический метод	0.1
40	528520.78	2233289.29	Геодезический метод	0.1	65	528277.19	2233609.11	Геодезический метод	0.1
41	528372.69	2233200.42	:ЗУ1(9)	0.1					
42	528372.83	2233200.12	Геодезический метод	0.1					
43	528373.11	2233200.24	Геодезический метод	0.1					
44	528372.97	2233200.54	Геодезический метод	0.1					
45	528372.69	2233200.42	Геодезический метод	0.1					



Условные обозначения
- проектные границы публичного сервитута
- кадастровый номер квартала
- граница и номер земельного участка, сведения о котором внесены в ЕГРН
- ВЛ 0.4КВ ТП-4412
• 1
□ №58
- обозначение характерной точки проектной границы публичного сервитута
- обозначение и номер опоры ЛЭП
- охранная зона ЛЭП

Заявитель: МП *С.В. Мухомов*
для юридических лиц
и индивидуальных предпринимателей
(подпись, расшифровка подписи)