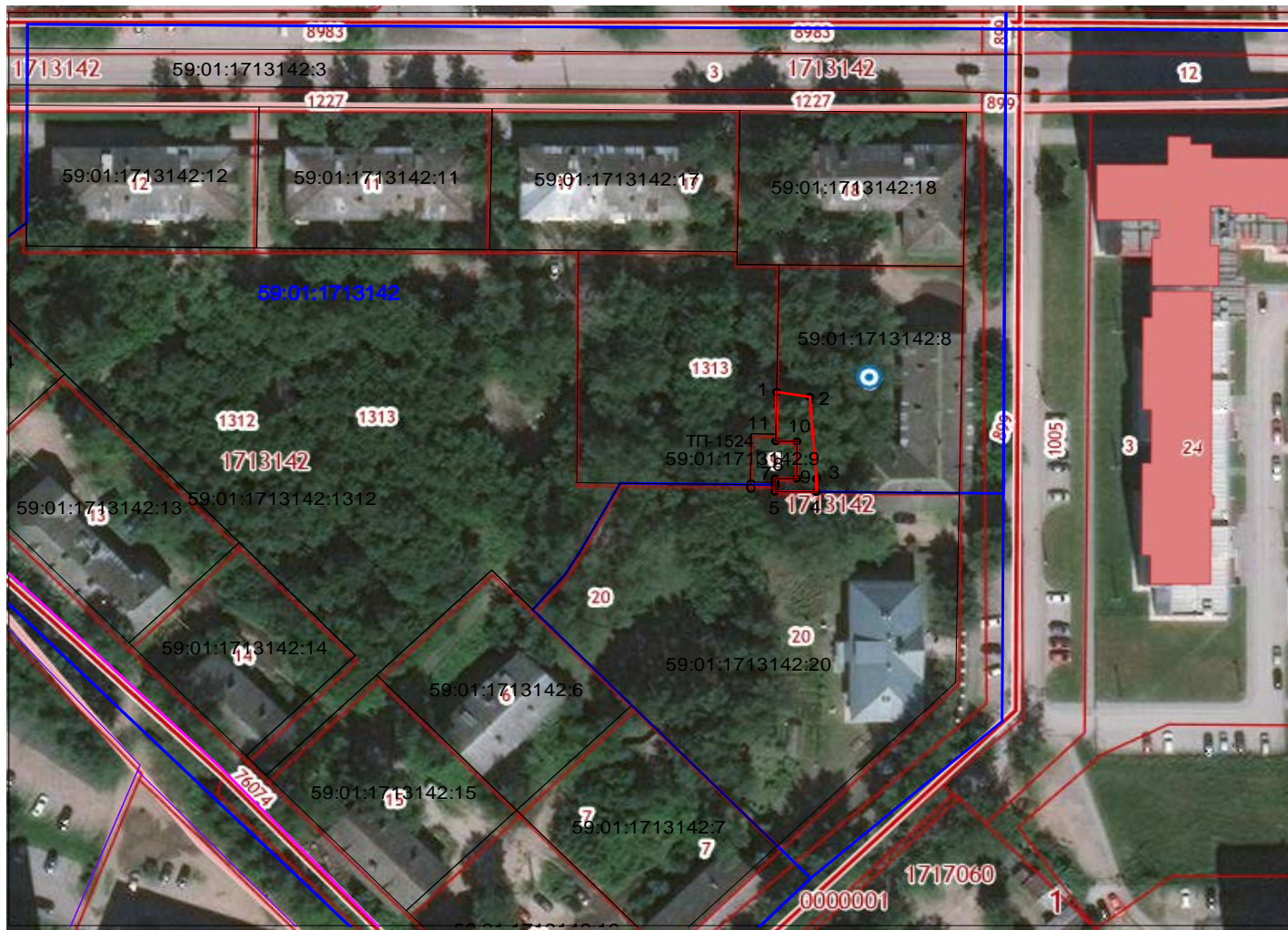


Схема расположения границ публичного сервитута

Объект: «Строительство БКТП 6/0,4 кВ (взамен ТП-1524), КЛ 6 кВ, КЛ 0,4 кВ, оборудование учета э/э; Реконструкция (переключение КЛ 0,4 кВ), для электроснабжения дошкольного образовательного учреждения по адресу: Пермский край, г. Пермь, Кировский район, ул. Байкальская, дом №26а (кад. номер зем. участка 59:01:1713142:1002)».

Местоположение: Пермский край, г. Пермь, Кировский район, ул. Юнг Прикамья

Площадь земель или части земельного участка, кв.м. : 113



Условные обозначения:

- граница земельного участка, сведения которого внесены в ЕГРН
- граница публичного сервитута
- граница кадастрового квартала

59:01:4413677 обозначение кадастрового квартала

59:01:4413677:6 обозначение кадастрового номера земельного участка

Масштаб 1:1000

№№ точек	X	Y
1	520489.84	2219089.31
2	520488.83	2219095.64
3	520471.90	2219096.89
4	520469.17	2219096.89
5	520469.24	2219088.96
6	520470.64	2219088.99
7	520471.13	2219088.99
8	520471.94	2219089.00
9	520471.92	2219093.13
10	520479.63	2219093.18
11	520479.65	2219089.13
1	520489.84	2219089.31

Графическое описание местоположения границ публичного сервитута

1-1 земельный участок с КН 59:01:1713142:8

Система координат МСК-59, зона 2

Метод определения координат: Метод спутниковых геодезических измерений (определений)

средняя квадратическая погрешность положения характерных точек (Мп)- 0.10 м