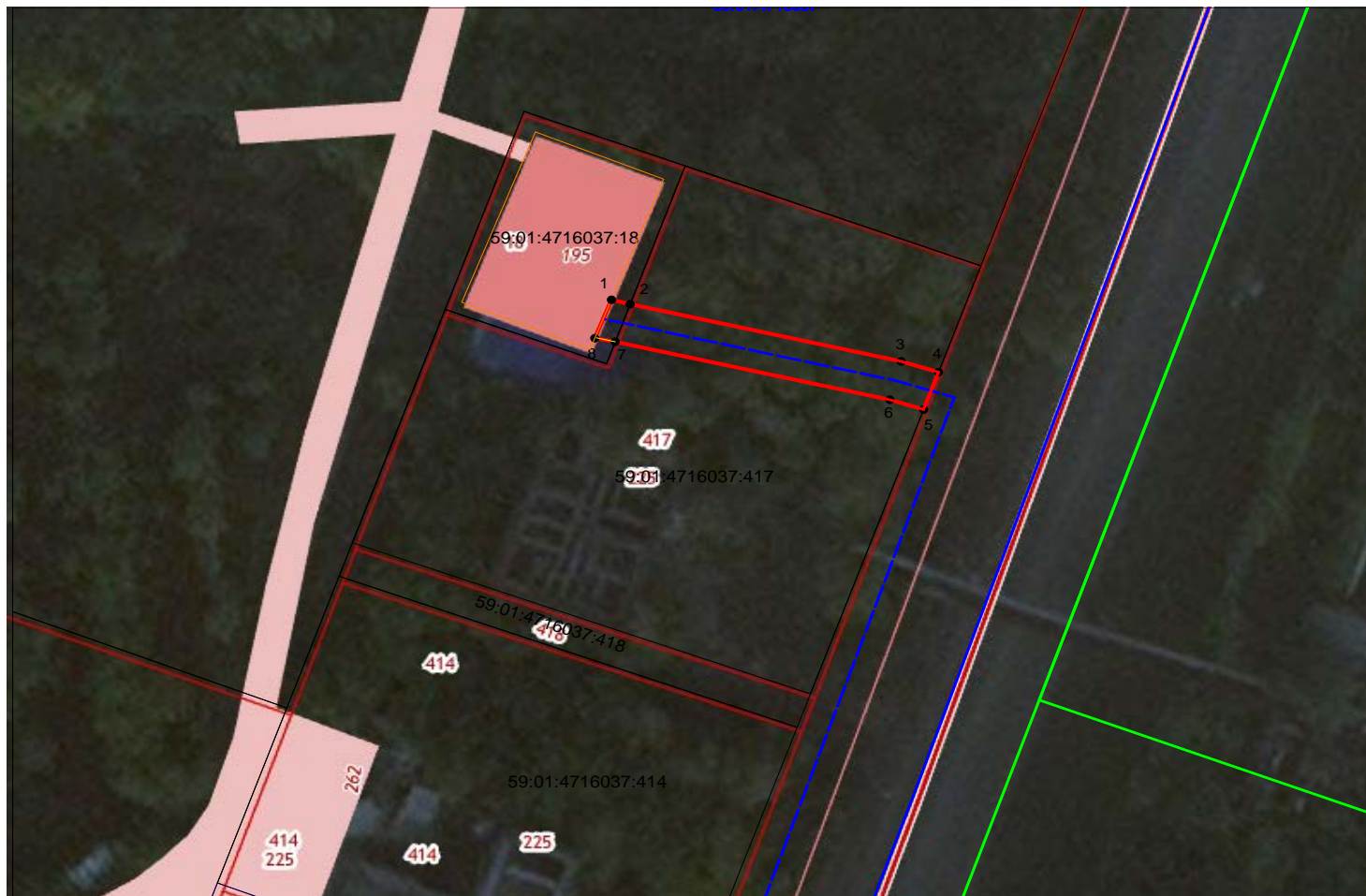


Схема расположения границ публичного сервитута

Объект: Строительство КТПС 10/0,4 кВ, ЛЭП 10 кВ, оборудование учета э/э, входящих в ЭСК ПС 35/10/6 кВ Первомайская, для электроснабжения хозяйственной постройки по адресу: Пермский край, г. Пермь, Индустриальный район, ул. Промышленная, 110а, участок №3 (кад. номер зем. участка 59:01:4716037:230)

Местоположение: Пермский край, г. Пермь, Индустриальный район, ул. Промышленная

Площадь земель или части земельного участка, кв.м. : 126



№№ точек	X	Y
1	510168.22	2224867.27
2	510167.78	2224869.00
3	510162.02	2224894.11
4	510160.94	2224897.57
5	510157.18	2224896.19
6	510158.16	2224893.06
7	510163.99	2224867.61
8	510164.35	2224865.72
1	510168.22	2224867.27

Масштаб 1:500

Условные обозначения:

- граница земельного участка, сведения которого внесены в ЕГРН
- граница публичного сервитута
- граница кадастрового квартала
- граница территориальной зоны
- проектное местоположение инженерного сооружения
- 59:01:4716037 обозначение кадастрового квартала
- 59:01:4716037:18 обозначение кадастрового номера земельного участка

Система координат МСК-59, зона 2

Метод определения координат: Метод спутниковых геодезических измерений (определений)

средняя квадратическая погрешность положения характерных точек (Mt)- 0.10 м

Графическое описание местоположения границ публичного сервитута

1-2, 7-1 земельный участок с КН 59:01:4716037:18

2-7 земельный участок с КН 59:01:4716037:417